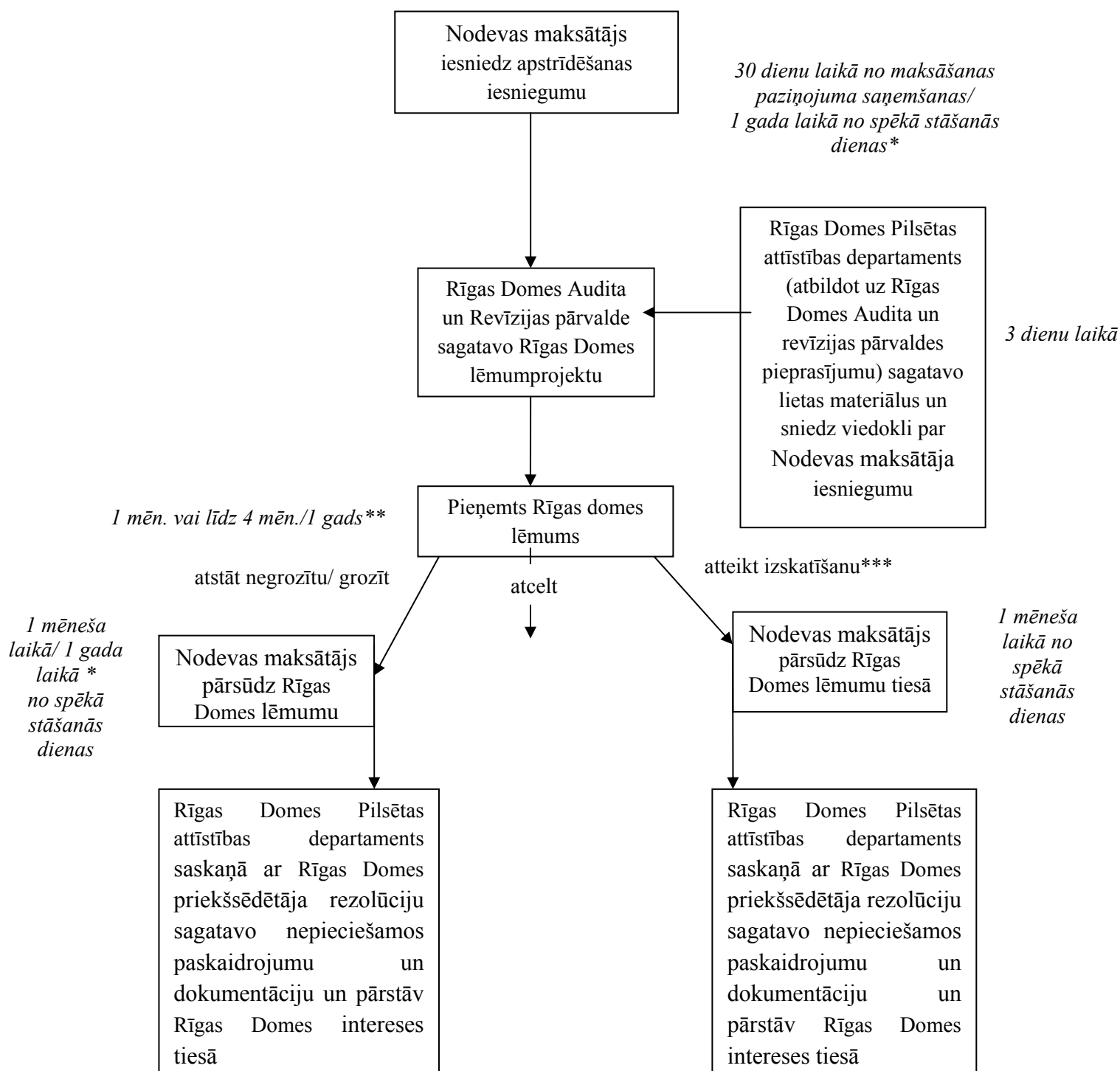


Maksāšanas paziņojuma par pašvaldības nodevu par pašvaldības infrastruktūras uzturēšanu un attīstību Rīgā apstrīdēšanas kārtība



* ja maksāšanas paziņojumā nav norādes, kur un kādā termiņā to var apstrīdēt

** ja objektīvu iemeslu dēļ termiņu (1 mēn.) nav iespējams ievērot, to var pagarināt uz laiku, ne ilgāku par četriem mēnešiem no iesnieguma saņemšanas dienas, par to paziņojot klientam. Ja nepieciešama ilgstoša fakta konstatācija, lēmuma izdošanas termiņu ar motivētu lēmumu, par to paziņojot iesniedzējam, var pagarināt līdz 1 gadam.

*** ja apstrīdēšanas iesniegums iesniegts, nokavējot termiņu, un klients nav lūdzis atjaunot procesuālo termiņu atjaunošanu, tad, saņemot apstrīdēšanas iesniegumu, atsaka tā izskatīšanu pēc būtības.