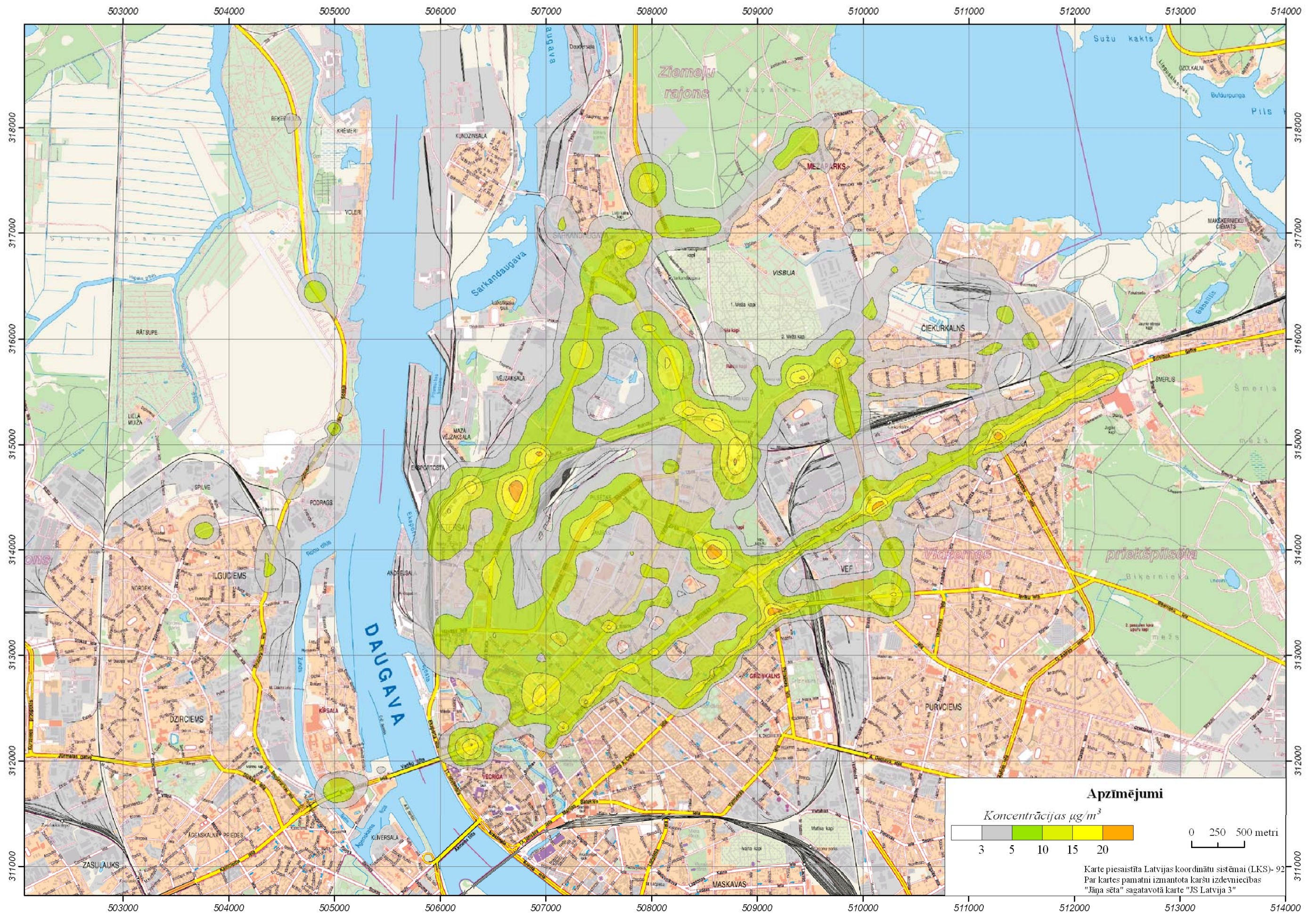
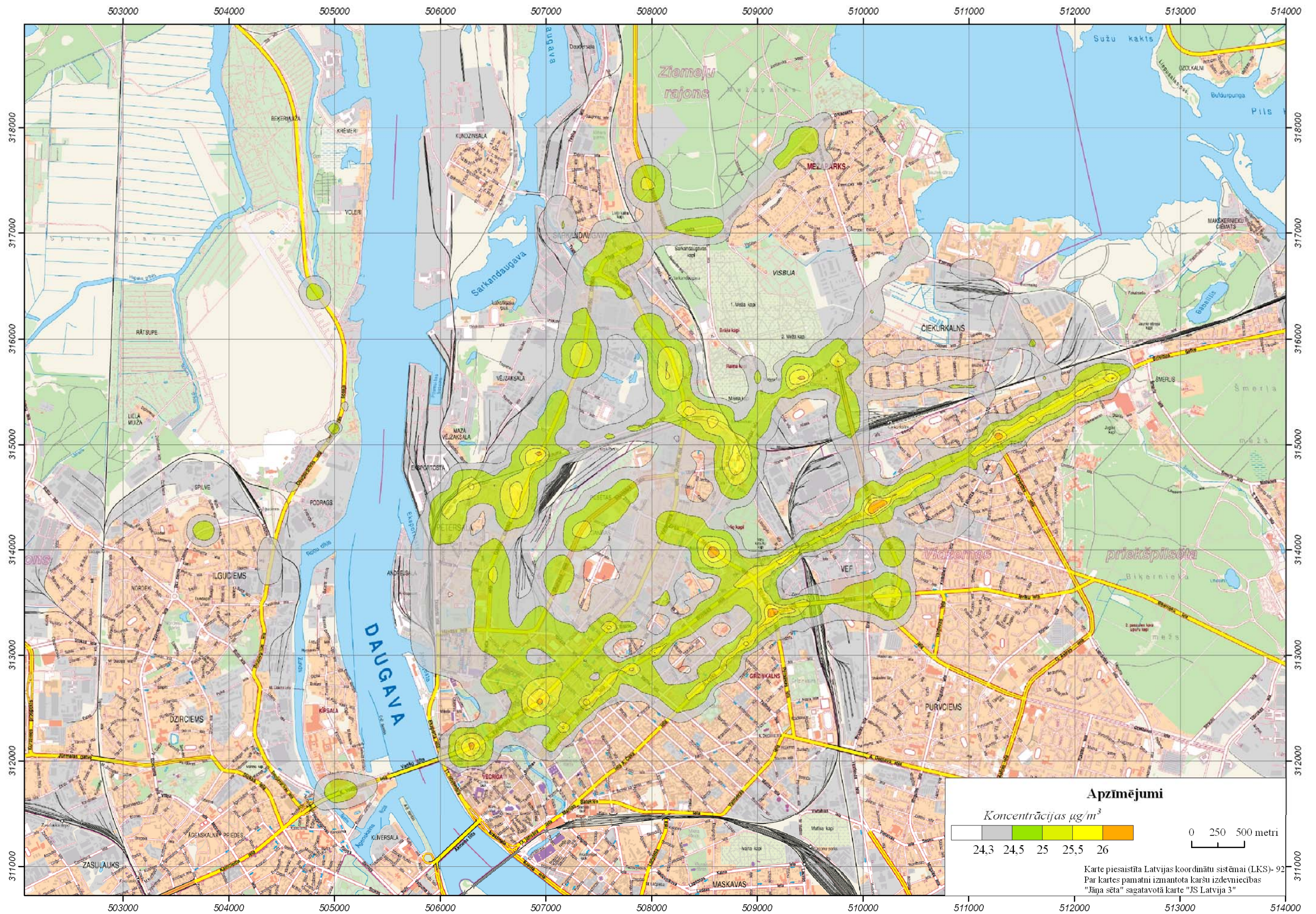


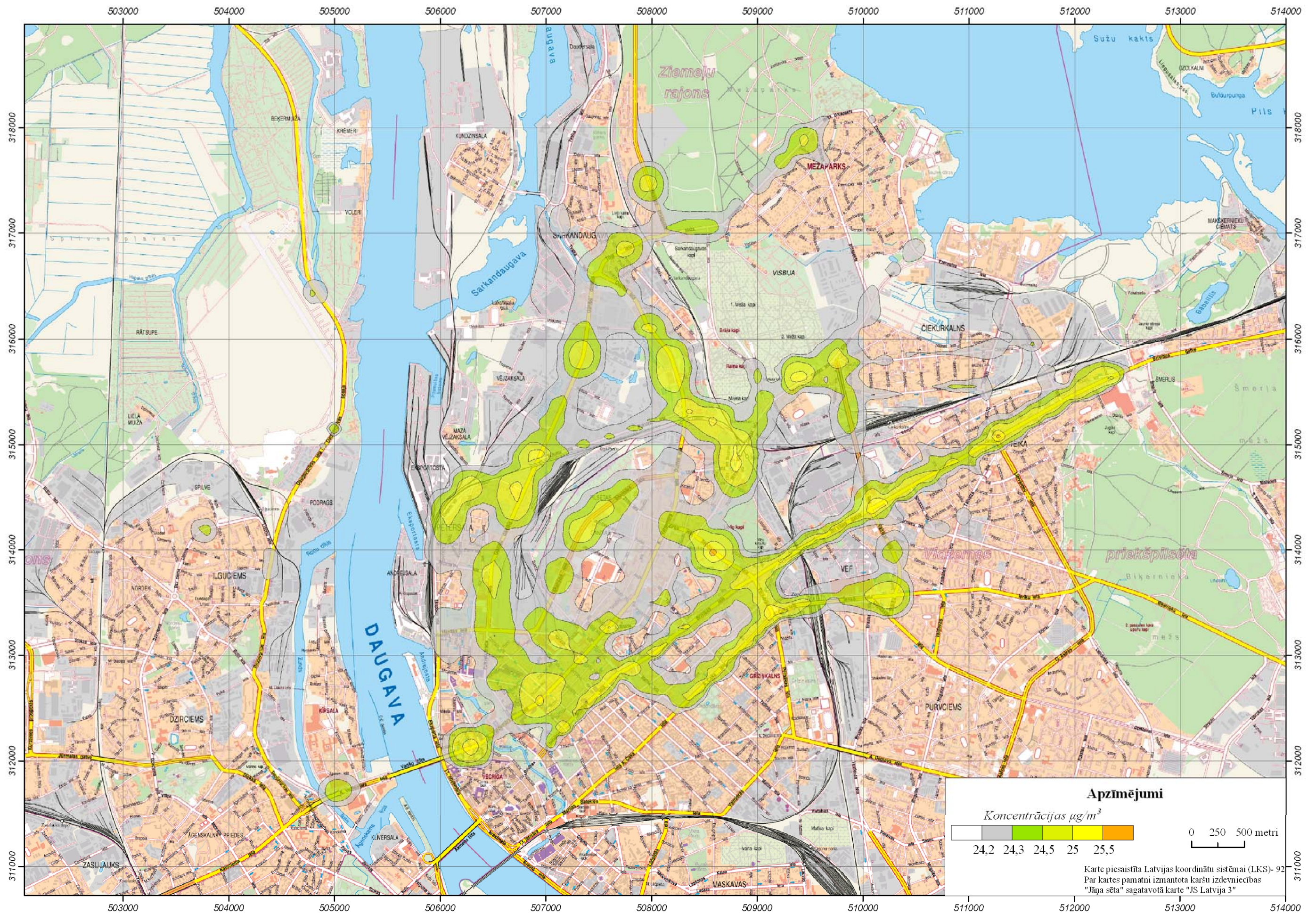
1. attēls. Transportlīdzekļu radītā slāpekļa dioksīda piesārņojuma izkliedes 99,79. procentile 1 stundas intervālam esošai situācijai Ziemeļu transporta koridora 2. posma apkārtnē



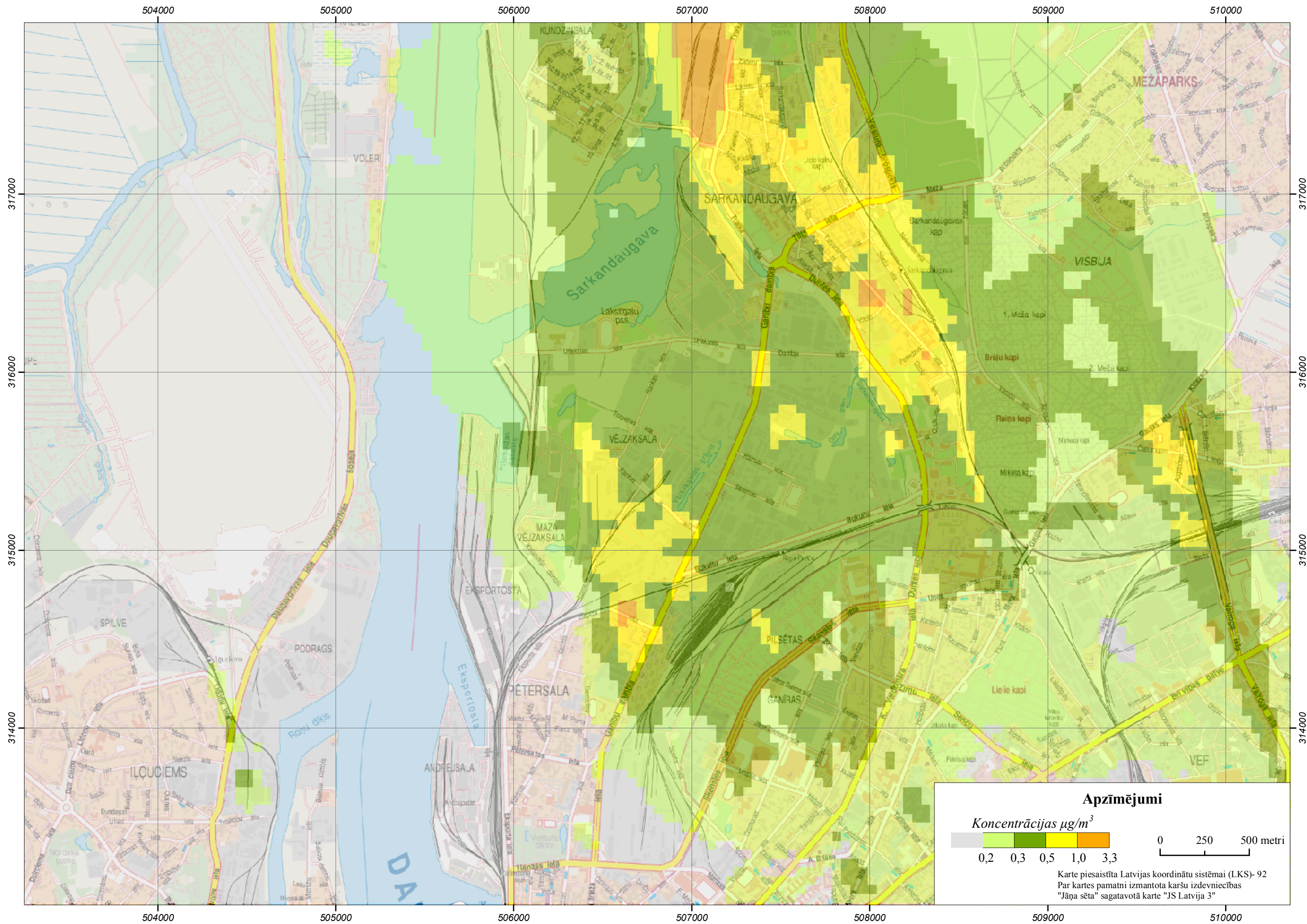
2. attēls. Transportlīdzekļu radītā slāpekļa dioksīda piesārņojuma izkliede – gada vidējās koncentrācijas esošai situācijai Ziemeļu transporta koridora 2. posma apkārtnē



3. attēls. Transportlīdzekļu radītā daļiņu PM_{10} piesārņojuma izkliedes 90,41. procentile diennakts intervālam, ņemot vērā fona piesārņojumu, esošai situācijai Ziemeļu transporta koridora 2. posma apkārtnē



4. attēls. Transportlīdzekļu radītā daļiņu PM_{10} piesārņojuma izkliede – gada vidējās koncentrācijas, ņemot vērā fona piesārņojumu, esošai situācijai Ziemeļu transporta koridora 2. posma apkārtnē



5. attēls. Slāpekļa dioksīda fona koncentrācijas (bez transportlīdzekļu radītā piesārņojuma) esošai situācijai Ziemeļu transporta koridora 2. posma apkārtnē