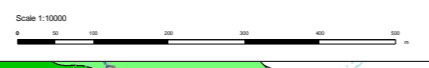
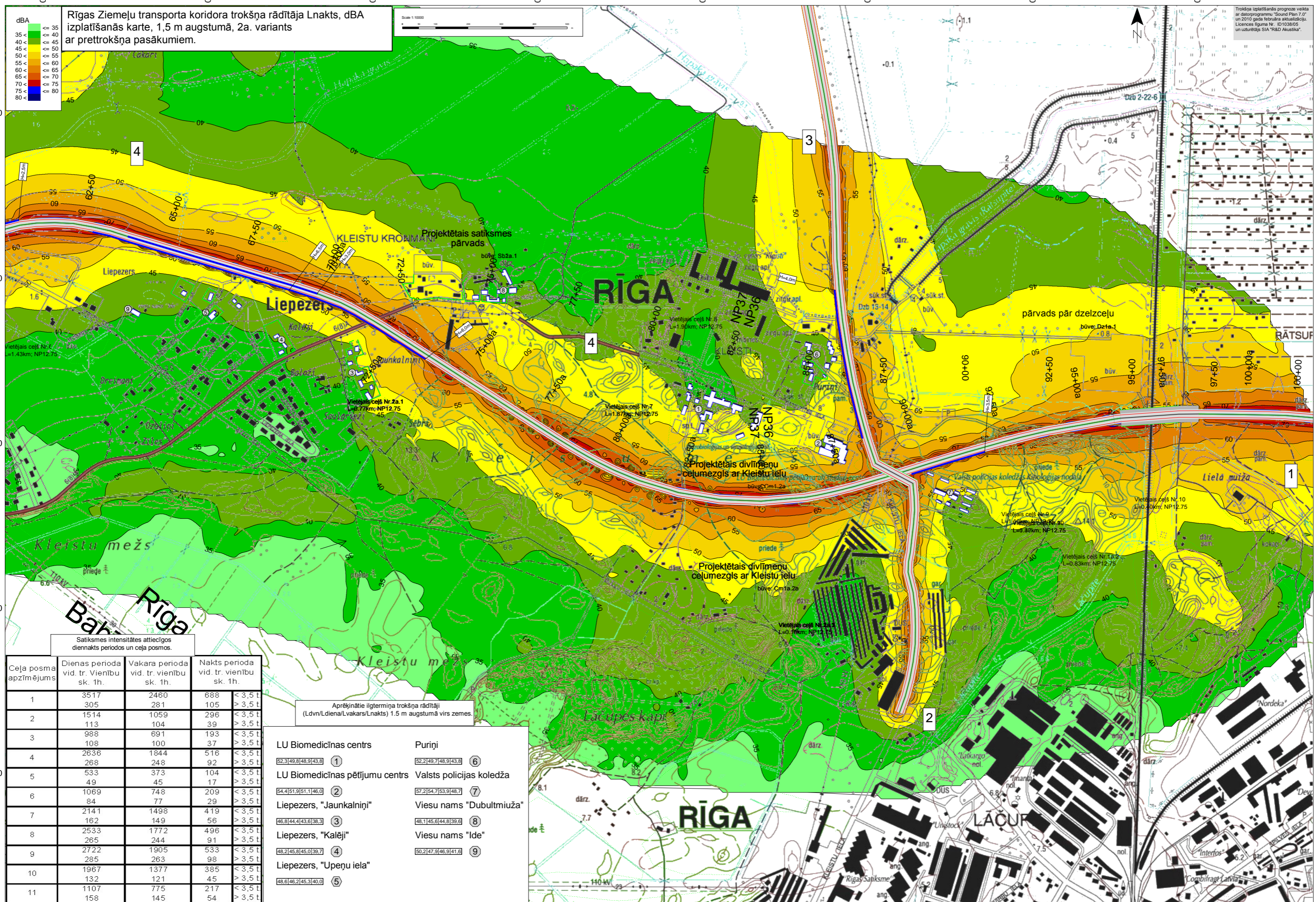


Rīgas Ziemeļu transporta koridora trokšņa rādītāja Lnakts, dBA izplatīšanās karte, 1,5 m augstumā, 2a. variants ar prettrokšņa pasākumiem.



Trokšņa izplatīšanās prognoze veikta ar datorprogrammu "Sound Plan 7.0" un 2010 gada februāra aktualizāciju. Licences līguma Nr. ID103805 un uzdevējais SIA "RAD Akustika".



Ceļa posma apzīmējums	Satiksmes intensitātes attiecīgos diennakts periodos un ceļa posmos.		
	Dienas perioda vid. tr. vienību sk. 1h.	Vakara perioda vid. tr. vienību sk. 1h.	Nakts perioda vid. tr. vienību sk. 1h.
1	3517	2460	688
2	1514	1059	296
3	988	691	193
4	2636	1844	516
5	533	373	104
6	1069	748	209
7	2141	1498	419
8	2533	1772	496
9	1967	1377	385
10	1107	775	217
11	158	145	54

Aprēķinātie ilgtermiņa trokšņa rādītāji (Ldvn/Ldiena/Lvakars/Lnakts) 1.5 m augstumā virs zemes.

Objekts	1	2	3	4	5	6	7	8	9
LU Biomedicīnas centrs	52.3	49.8	48.9	43.8		52.2	49.7	48.9	43.8
LU Biomedicīnas pētījumu centrs	54.4	51.9	51.1	46.0		57.2	54.7	53.9	48.7
Liepezers, "Jaunkalniņi"	46.8	44.4	43.6	38.3		48.1	45.6	44.8	39.8
Liepezers, "Kalēji"	48.2	45.8	45.0	39.7		50.2	47.9	46.9	41.8
Liepezers, "Upeņu iela"	48.6	46.2	45.3	40.0					
Puriņi						52.2	49.7	48.9	43.8
Valsts policijas koledža						57.2	54.7	53.9	48.7
Viesu nams "Dubultmiuža"						48.1	45.6	44.8	39.8
Viesu nams "Ide"						50.2	47.9	46.9	41.8