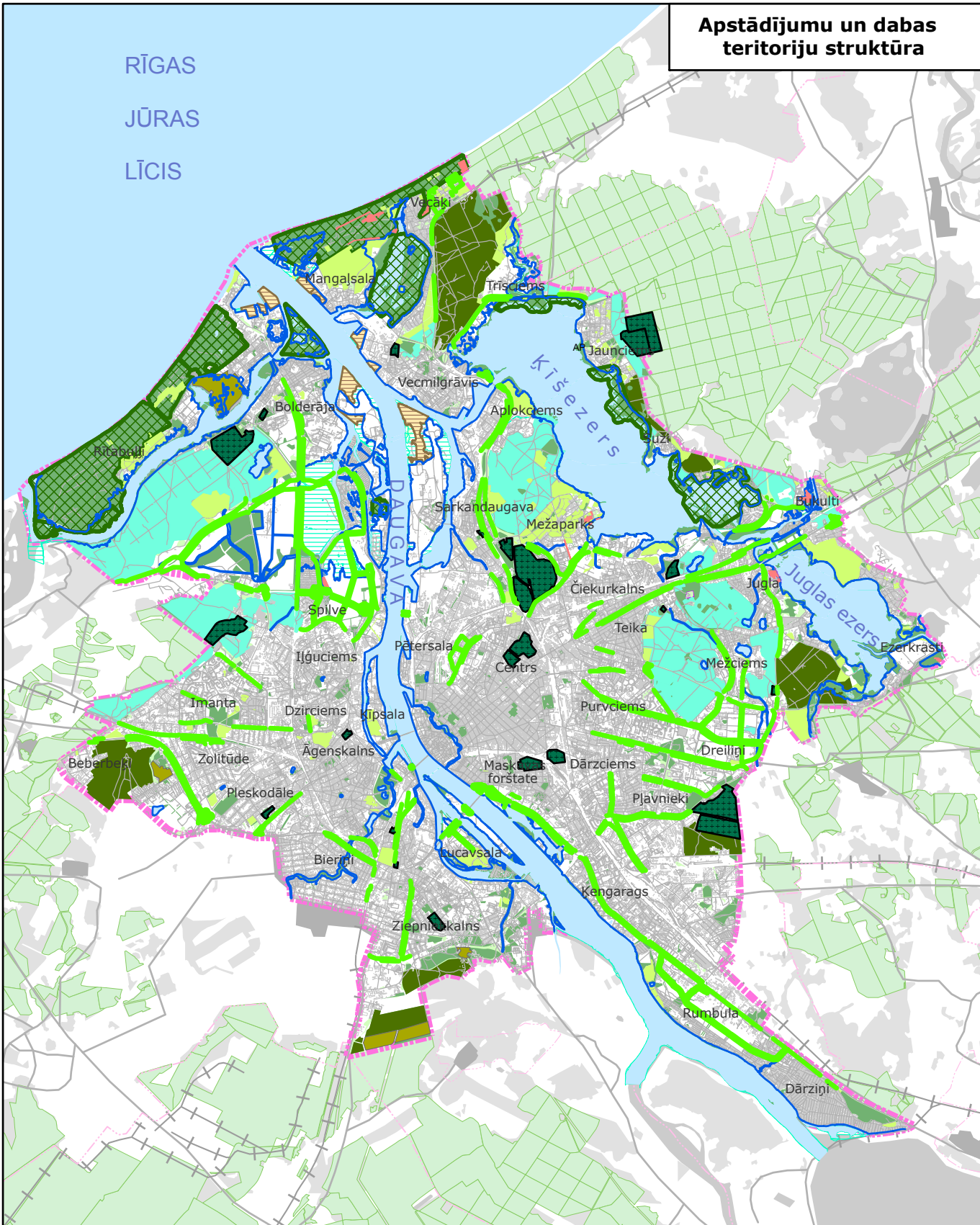


# Apstādījumu un dabas teritoriju struktūra

RĪGAS  
JŪRAS  
LĪCIS



## Apzīmējumi

- |  |   |  |   |
|--|---|--|---|
|  | Īpaši aizsargājamas dabas teritorijas   |  | apbūve ar apstādījumiem                               |
|  | mikroliegumi                            |  | ilgtermiņas nomas ģimenes dārziņu teritorijas         |
|  | meža parku teritorijas                  |  | teritorijas, kuras paredzēts transformēt par sauszemi |
|  | apstādījumu teritorijas (parki, skvēri) |  | Rīgas pilsētai piederoši meži                         |
|  | meži                                    |  | teritorijas ar applūšanas risku 10%                   |
|  | kapi esoši/paplašināti                  |  | virszemes ūdensobjektu aizsargjosla                   |
|  |   |  | ielu un dzelzceļu apstādījumu joslas                  |