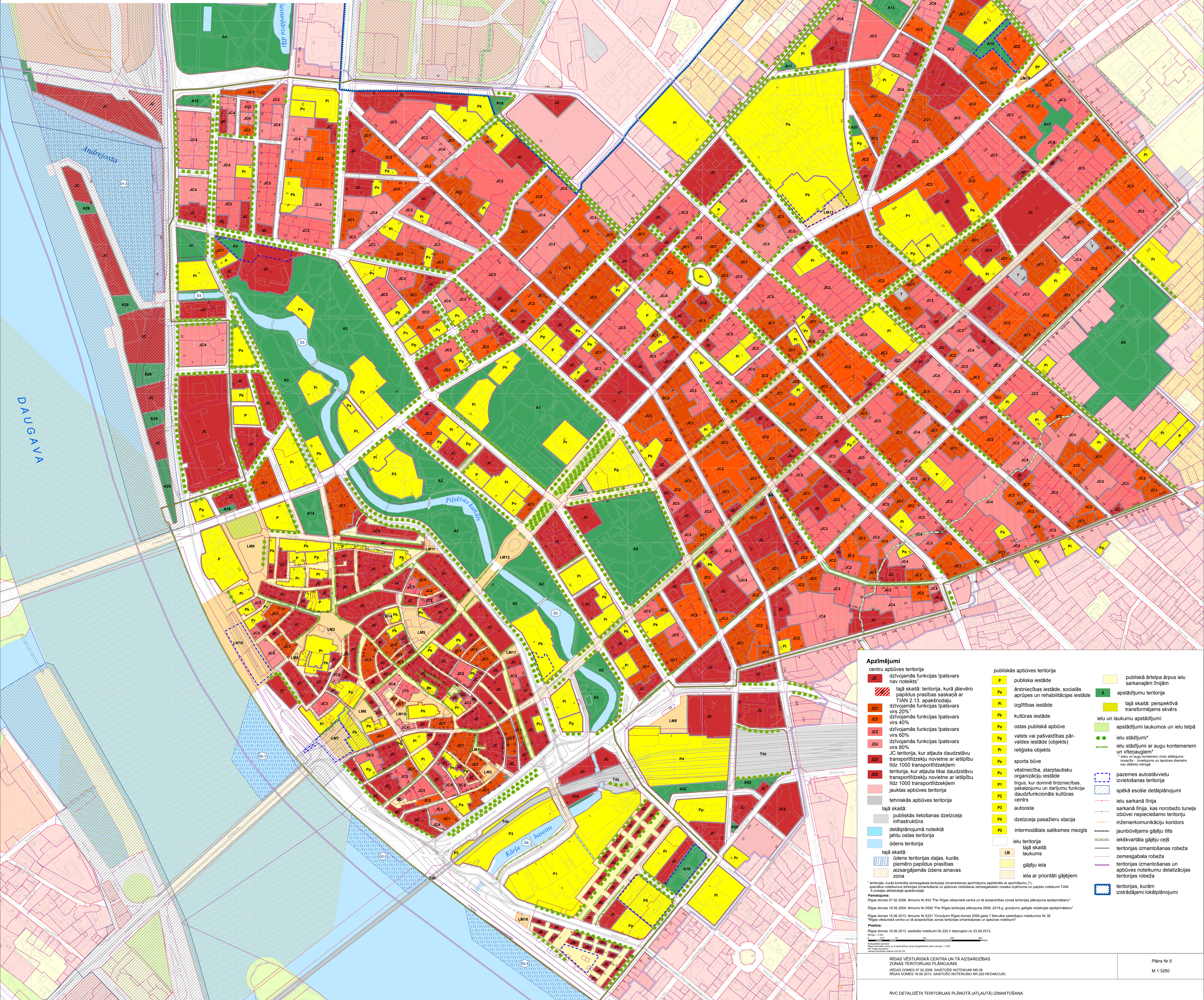


RĪGAS VĒSTURISKĀ CENTRA UN TĀ AIZSARDZĪBAS ZONAS TERITORIJAS PLĀNOJUMS
GRAFISKĀ DAĻA
RVC DETALIZĒTA TERITORIJAS PLĀNOTĀ (ATĻAUTĀ) IZMANTOŠANA



Apzīmējumi

centru apbūves teritorija

- JC dzīvojamās funkcijas īpatnsvs nav noteikts*
- JC1 tājā skaitā: teritorija, kurā jāievēro papildus prasības saskaņā ar TIAN 2.13. apakšnodalu dzīvojamās funkcijas īpatnsvs virs 20%
- JC2 dzīvojamās funkcijas īpatnsvs virs 40%
- JC3 dzīvojamās funkcijas īpatnsvs virs 60%
- JC4 dzīvojamās funkcijas īpatnsvs virs 80%
- JC5 JC teritorija, kur atļauta daudzstāvu transportīdzekļu novietne ar ietilpību līdz 1000 transportīdzekļiem
- JC6 teritorija, kur atļauta tikai daudzstāvu transportīdzekļu novietne ar ietilpību līdz 1000 transportīdzekļiem
- JC7 jauktas apbūves teritorija
- JC8 tehniskās apbūves teritorija

tajā skaitā:

- publiskās lietošanas dzelzceļa infrastruktūra
- detālplānojumā noteiktā jahtu ostas teritorija
- ūdens teritorija

tajā skaitā:

- ūdens teritorijas daļas, kurās piemēro papildus prasības aizsargājamās ūdens ainavas zona

publiskās apbūves teritorija

- P publiska iestāde
- Pa ārstniecības iestāde, sociālās aprūpes un rehabilitācijas iestāde
- PI izglītības iestāde
- Pk kultūras iestāde
- Po ostas publiskā apbūve
- Pp valsts vai pašvaldības pārvaldes iestāde (objekts)
- Pv reliģiskais objekts
- Pa sporta būve
- Pv vēstniecība, starptautisku organizāciju iestāde
- P1 turgus, kur domnē brīdniecības, pakalpojumu un darījumu funkcija
- P2 daudzfunkcionāls kultūras centrs
- P3 autoosta
- P4 dzelzceļa pasažieru stacija
- P5 intermēdijais satiksmes mezgls

ielu teritorija

tajā skaitā:

- LM iela
- LM1 laukums
- LM2 gājēju iela
- LM3 iela ar prioritāti gājējiem

publiskā ārtelpa ārpus ielu sarkanajām līnijām

- A apstādījumu teritorija
- Ap tajā skaitā: perspektīvā transformējams skvērs

ielu un laukumu apstādījumi:

- LM apstādījumi laukumos un ielu telpā
- LM1 ielu stādījumi*
- LM2 ielu stādījumi ar augu konteineriem un vītenpajūgiem*

izvietošanas teritorija

- LM3 pazemes autostāvvietu izvietošanas teritorija
- LM4 spēkā esošie detālplānojumi
- LM5 ielu sarkanā līnija
- LM6 sarkanā līnija, kas norobežo tuneļa izbūvei nepieciešamo teritoriju
- LM7 inženierkomunikāciju koridoris
- LM8 jaunbūvējams gājēju ceļš
- LM9 iekškvartāla gājēju ceļš
- LM10 teritorijas izmantošanas robeža
- LM11 zemesgabala robeža
- LM12 teritorijas izmantošanas un apbūves noteikumu detalizācijas teritorijas robeža
- LM13 teritorijas, kurām izstrādājami lokālplānojumi

Apzīmējumi

* teritorijas, kurās konkrēta zemesgabala teritorijas izmantošanas apzīmējums papildināts ar apzīmējumu (*), specifiska noteikumu teritorijas izmantošanai un apbūves veidošanai zemesgabalam nosaukuma izpildināšanai un papildu noteikumi TIAN 2.13. apakšnodalā izpildināšanai

Pamatojums:

Rīgas domes 07.02.2006. lēmuma Nr.832 "Par Rīgas vēsturiskā centra un tā aizsardzības zonas teritorijas plānojuma apstiprināšanu"

Rīgas domes 18.08.2009. lēmuma Nr.582 "Par Rīgas vēsturiskā centra un tā aizsardzības zonas teritorijas plānojuma apstiprināšanu"

Rīgas domes 18.08.2013. lēmuma Nr.831 "Cietojumi Rīgas domes 2006.gada 7. februāra izstrādātajiem noteikumiem Nr.38 "Rīgas vēsturiskā centra un tā aizsardzības zonas teritorijas izmantošanas un apbūves noteikumi"

Plāniz:

Rīgas domes 18.06.2013. saistošie noteikumi Nr.220 ir īstenojami no 23.09.2013.

Veikta: 1:2500

Projekta izstrādātājs: SIA "Rīgas Vēsturiskā centra aizsardzības zonas teritorijas plānošanas birojs"

Projekta vadītājs: Jānis Čiņģis

Projekta izstrādātājs: SIA "Rīgas Vēsturiskā centra aizsardzības zonas teritorijas plānošanas birojs"

Projekta vadītājs: Jānis Čiņģis