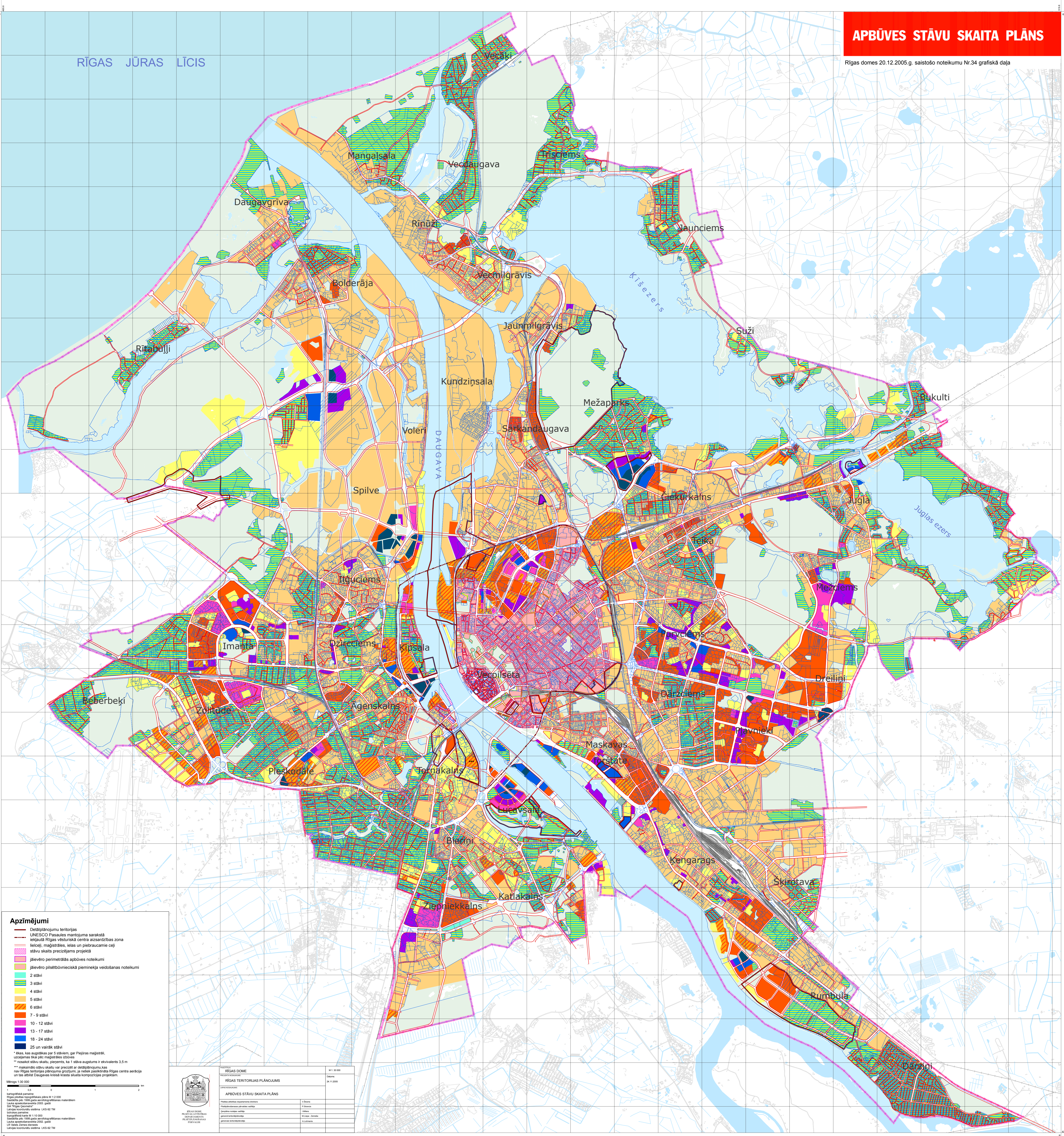


# APBŪVES STĀVU SKAITA PLĀNS

Rīgas domes 20.12.2005.g. saistošo noteikumu Nr.34 grafiskā daļa



- Apzīmējumi**
- Detālplānojumu teritorijas
  - UNESCO Pasaules mantojuma sarakstā
  - iekļaujā Rīgas vēsturiskā centra aizsardzības zona
  - ieloci, maģistrāles, ielas un piebraucamie ceļi
  - stāvu skaita precizējama projekta
  - jāievēro perimetrālās apbūves noteikumi
  - jāievēro priekšnoteikumi
  - jāievēro priekšnoteikumi
  - 2 stāvi
  - 3 stāvi
  - 4 stāvi
  - 5 stāvi
  - 6 stāvi
  - 7 - 9 stāvi
  - 10 - 12 stāvi
  - 13 - 17 stāvi
  - 18 - 24 stāvi
  - 25 un vairāk stāvi
- \* Rīkas, kas augstākas par 5 stāviem, gar Pajūras maģistrāli, uzcāmes šai pils mājstāves stāviem  
 \*\* nosaukt stāvu skaitu, pieņemta, ka 1 stāva augstums ir ekvivalents 3,5 m  
 \*\*\* raksturo stāvu skaitu vai precīzēt ar detālplānojumu, kas nos Rīgas teritorijas plānojumā, ja rēķina gaisa līnijas Rīgas centra sēdīņa un tas atbilst Daugavas kreisā krasta sēdīša korpusa projekta.

1:50000

1 2 3 4 5 6 7 8 9 10 11 12 13 14 15 16 17 18 19 20 21 22 23 24 25 26 27 28 29 30 31 32 33 34 35 36 37 38 39 40 41 42 43 44 45 46 47 48 49 50 51 52 53 54 55 56 57 58 59 60 61 62 63 64 65 66 67 68 69 70 71 72 73 74 75 76 77 78 79 80 81 82 83 84 85 86 87 88 89 90 91 92 93 94 95 96 97 98 99 100

RĪGAS DOME		M: 1:3000
RĪGAS TERITORIJAS PLĀNOJUMS		Datums: 04.11.2005.
APBŪVES STĀVU SKAITA PLĀNS		
APBŪVES STĀVU SKAITA PLĀNS	1. lapa	
APBŪVES STĀVU SKAITA PLĀNS	2. lapa	
APBŪVES STĀVU SKAITA PLĀNS	3. lapa	
APBŪVES STĀVU SKAITA PLĀNS	4. lapa	
APBŪVES STĀVU SKAITA PLĀNS	5. lapa	
APBŪVES STĀVU SKAITA PLĀNS	6. lapa	
APBŪVES STĀVU SKAITA PLĀNS	7. lapa	
APBŪVES STĀVU SKAITA PLĀNS	8. lapa	
APBŪVES STĀVU SKAITA PLĀNS	9. lapa	
APBŪVES STĀVU SKAITA PLĀNS	10. lapa	