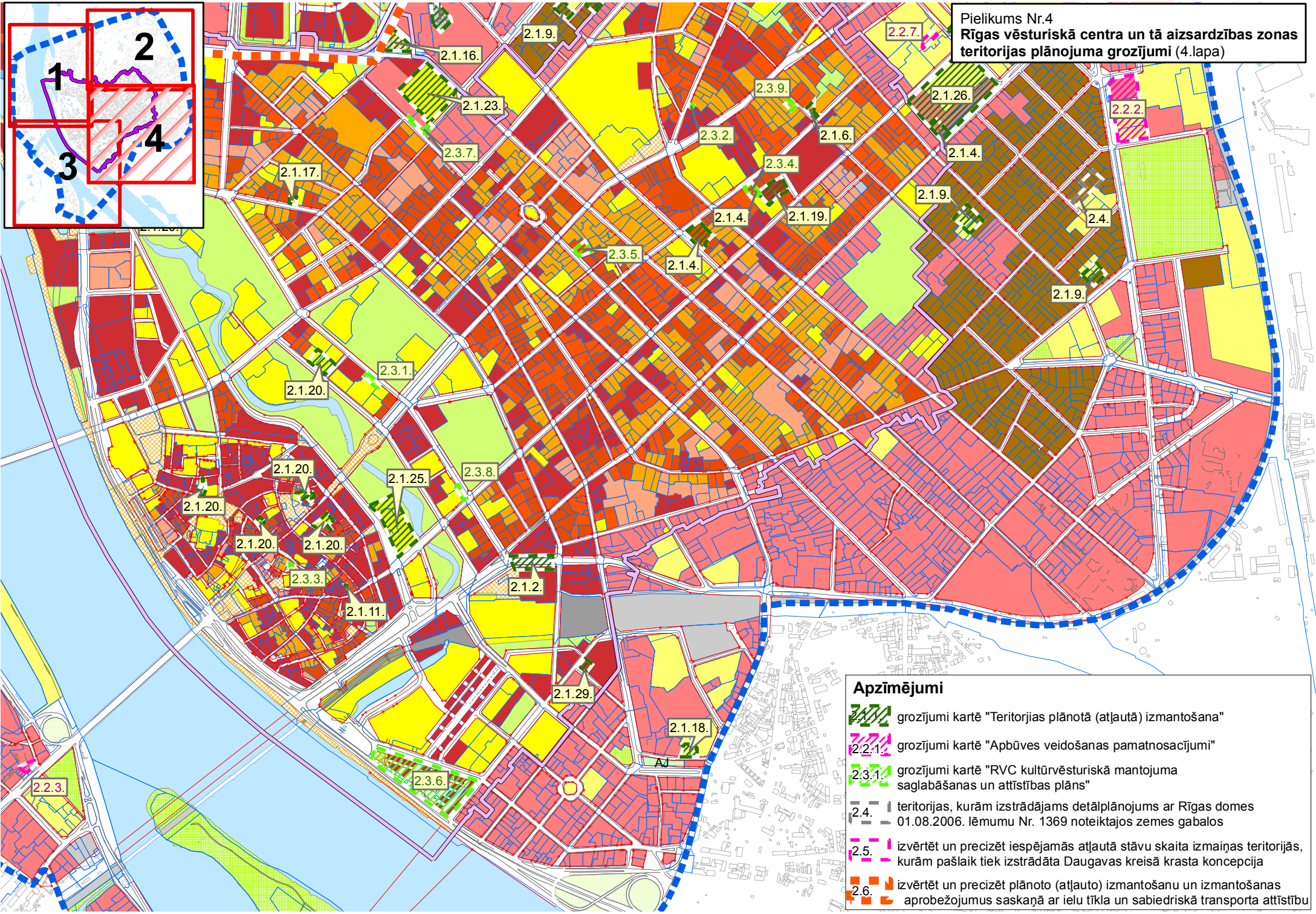
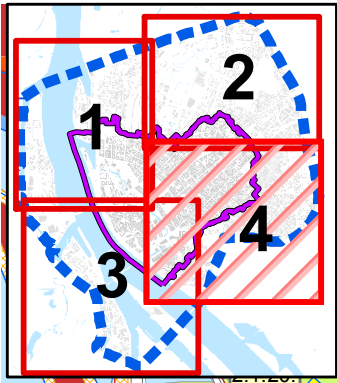



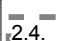

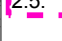


**Pielikums Nr.4
Rīgas vēsturiskā centra un tā aizsardzības zonas
teritorijas plānojuma grozījumi (4.lapa)**



- Apzīmējumi**
-  grozījumi kartē "Teritorijas plānotā (atļautā) izmantošana"
 -  2.2.1 grozījumi kartē "Apbūves veidošanas pamatnosacījumi"
 -  2.3.1 grozījumi kartē "RVC kultūrvēsturiskā mantojuma saglabāšanas un attīstības plāns"
 -  2.4. teritorijas, kurām izstrādājams detālplānojums ar Rīgas domes 01.08.2006. lēmumu Nr. 1369 noteiktajos zemes gabalos
 -  2.5. izvērtēt un precizēt iespējamās atļautā stāvu skaita izmaiņas teritorijās, kurām pašlaik tiek izstrādāta Daugavas kreisā krasta koncepcija
 -  2.6. izvērtēt un precizēt plānoto (atļauto) izmantošanu un izmantošanas aprobežojumus saskaņā ar ielu tīkla un sabiedriskā transporta attīstību