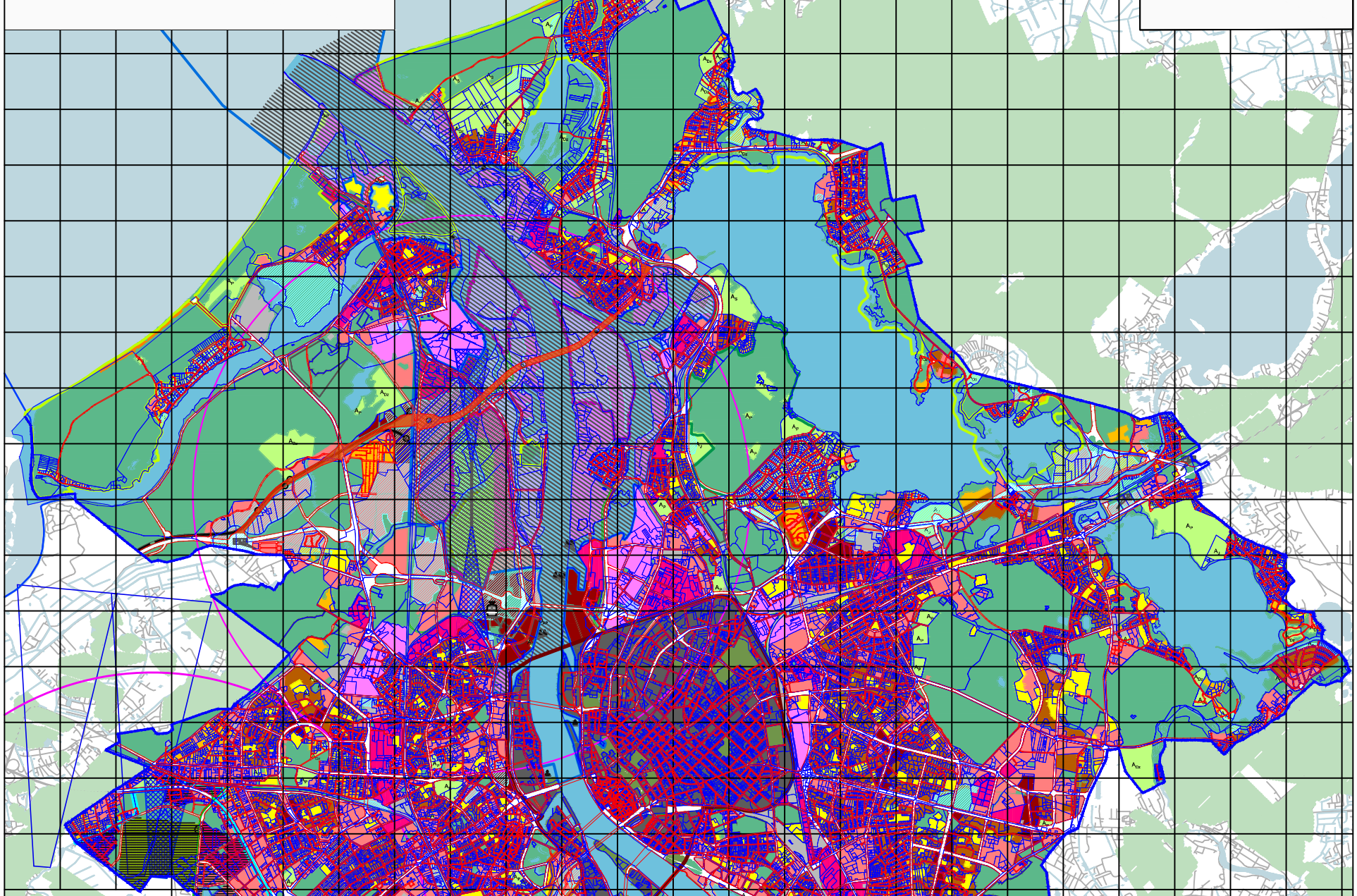
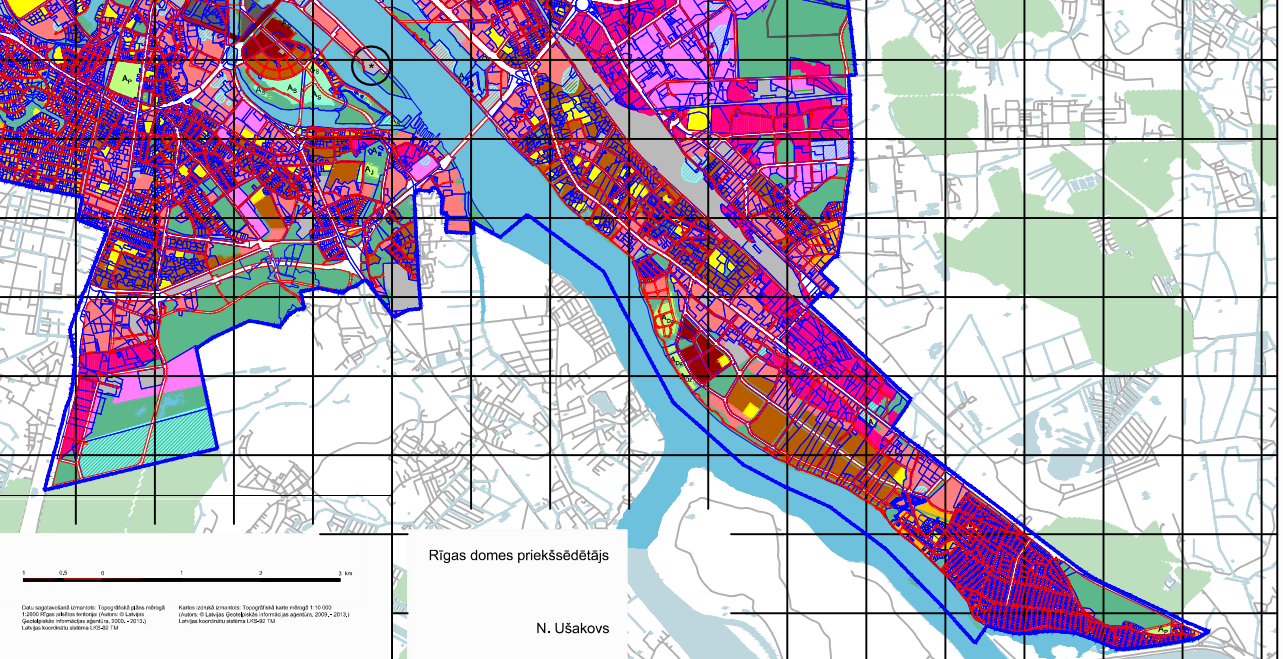


TERITORIJAS PLĀNOTĀ (ATĻAUTĀ) IZMANTOŠANA



- APZĪMĒJUMI**
- Savrupmāju apbūves teritorija (S_{sv})
 - Dzīvojamās apbūves teritorija (Dz)
 - Jauktās apbūves ar dzīvojamu funkciju teritorija (J)
 - Jauktās apbūves ar ražošanas un komercdarbības funkciju teritorija (J_k)
 - Centru apbūves teritorija (C)
 - Publiskās apbūves teritorija (P)
 - Ražošanas un komercdarbības apbūves teritorija (R)
 - Tehniskās apbūves teritorija (T)
 - Apsādījumu un dabas teritorija (A)
 - Apbūves teritorija ar apsādījumiem
 - A_{dz} dzīvojamās apbūves teritorija ar apsādījumiem
 - A₁ jauktās apbūves teritorija ar apsādījumiem
 - A_p publiskās apbūves teritorija ar apsādījumiem
 - A_s sporta un rekreācijas apbūves teritorija ar apsādījumiem
 - Kapi - esošie / projektējamie
 - Ūdens teritorija (Ū)
 - Rīgas vēsturiskā centra un tā aizsardzības zonas teritorija (RVC-AZ)
 - Rīgas brīvostas teritorija
 - Juras ostas apbūves teritorija (O_j)
 - Ostas ražošanas un komercdarbības apbūves teritorija (O_r)
 - Ostas jauktās apbūves teritorija (O_j)
 - Ostas lidlauka izbūves teritorija (O_l)
 - Ostas apsādījumu un dabas teritorija (O_a)
 - Ostas publiskās apbūves teritorija ar apsādījumiem (O_p)
 - Ostas ūdens akvatorija teritorija (O_u)
 - Lidlauka izbūves teritorija (L₁)
 - Lidlauka teritorijas jauktās apbūves teritorija (L₂)
 - Lidlauka teritorijas ražošanas un komercdarbības apbūves teritorija (L₃)
 - Teritorijas, kur atļauto izmantošanu ierobežot pirms būvniecības vai inženiertehnisko teritorijas sagatavošanas
 - Baltijas jūras un Rīgas jūras līča pakļautas
 - Teritorijas, kur jāievieš pasākumi elektromagnētiskā starojuma ierobežošanai
 - Teritorijas izmantošanas ierobežojumi, kas saistīti ar Saistošo noteikumu "Nesabiedriska drošība" 27. punktu
 - Pasažieru kuģu un jahtu pietārna
 - Kuģu kuģu termināls
 - Prāmju un kuģu kuģu termināls
 - Stāvpavars
 - Starptautisku dzotzīmju stacijas vietējās nozīmes autoosta
 - Projektējamā lidlauka "Spilve" skrajējā (1200 m)
 - Starptautiskās lidostas "Rīga" un projektējamā lidlauka "Spilve" pasargājamās robežas 2 km rādiusā no starptautiskās lidostas un projektējamā lidlauka "Spilve" 5 km rādiusā zona ap kontrolpunktu
 - Starptautiskās lidostas "Rīga" plānotie nodalījumi
 - Starptautiskās lidostas "Rīga" un projektējamā lidlauka "Spilve" gaisa kuģu pārvietošanas robežas 2 km sektors ar apbūves ierobežojumiem
 - Lidlauka un tā tuvumā atrodas teritorija
 - Īpaši aizsargājamas dabas teritorijas
 - Atsevišķu ostas teritoriju plānotās (atļautās) izmantošanas detalizācija
 - Mežparka "Mēžparkis" teritorija
 - UNESCO pasaules mantojuma saraksta iekļauta Rīgas vēsturiskā centra un tā aizsardzības zonas robeža
 - Rīgas domes administratīvā centra
 - Lidupes ostas robeža
 - Piesāļotu un termiņu teritorija
 - Īsu teritorija (I) ar sarkanajām līnijām
 - Rīgas pilsētas sauszemes administratīvā robeža
 - Kadastra zemju robežas
 - Rīgas pilsētas piederīgie meži ārpus pilsētas robežām
 - Dzotzīmju zemes nodalījuma jostas robeža
 - Pļāpāras maģistrāles koridors iespējamā trase
 - Dzotzīmju līnijas Rīga - Jūrmala savienojuma trase ar lidošu
 - Turpināms izpētes teritorija
 - ceļ, apbūve, udeņi M1:10 000



Rīgas domes priekšsēdētājs

N. Ušakovs

Cartogrāfiskā darbnīca: Topogrāfiskā atlas darbnīca
12000 Pļāpāras ielā, Rīga, LV-1001
Cartogrāfiskā darbnīca: Topogrāfiskā atlas darbnīca
12000 Pļāpāras ielā, Rīga, LV-1001
Lidlauka koordinātu sistēma: UTM-48E (TM)