

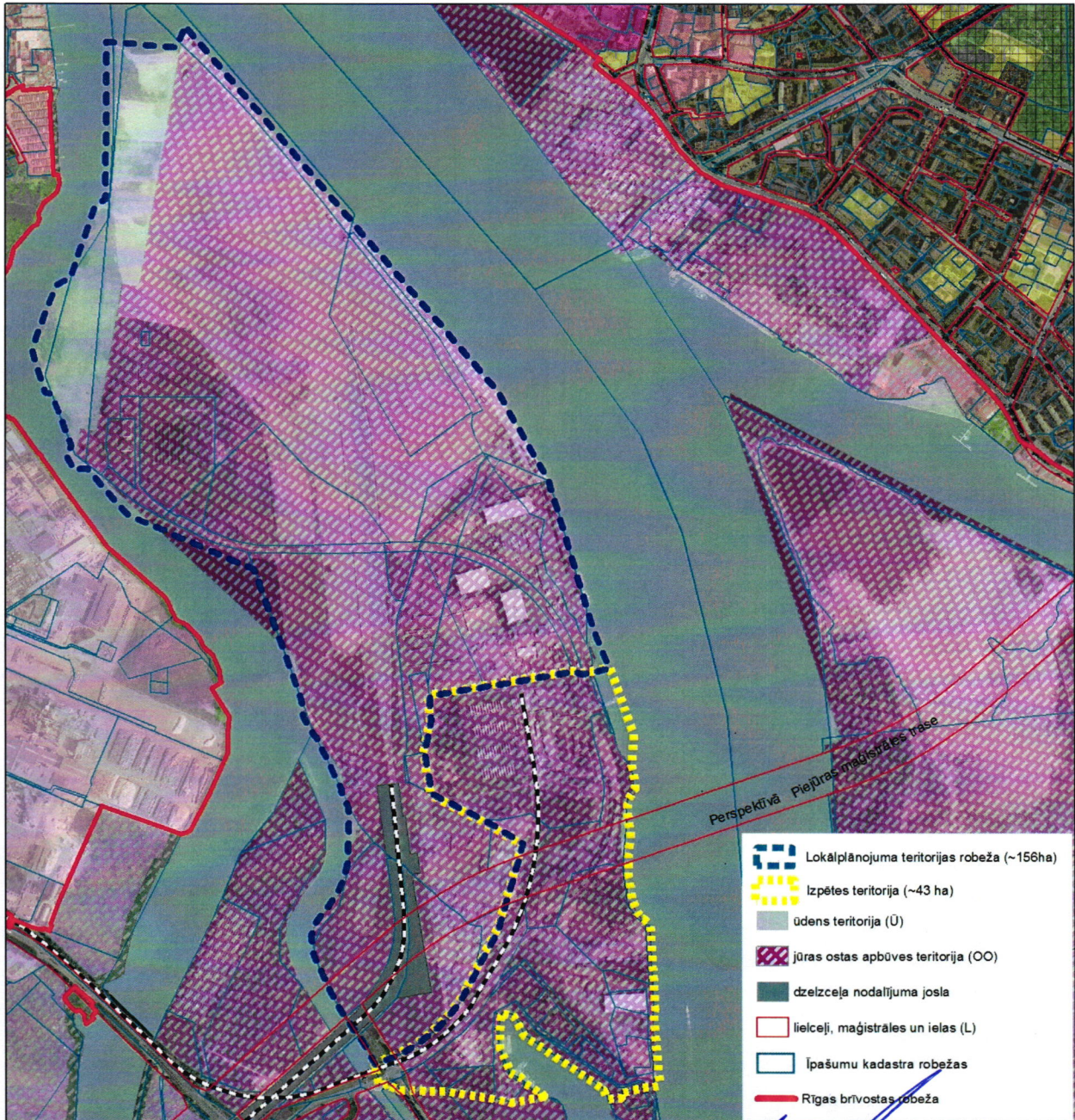
Situācijas plāns



Pielikums  
darba uzdevumam

LOKĀLPLĀNOJUMA TERITORIJAS ROBEŽA

Mērogs 1 : 10 000



Produkta sagatavošanā izmantoti Nekustamā īpašuma valsts kadastra informācijas sistēmas dati. (Autors: © Valsts zemes dienests, 2011-2016)

Rīgas domes Pilsētas attīstības departamenta direktors

Rīgas brīvostas pārvaldnieka vietnieks

Dz.Balodis

A.Pečaks