



RĪGAS DOME
PILSĒTAS ATTĪSTĪBAS DEPARTAMENTS

Skanstes apkaimes teritorijas lokālplānojums

Pilnveidotā redakcija

6. pielikums Degradētās teritorijas

Pasūtītājs: RĪGAS DOME
PILSĒTAS ATTĪSTĪBAS DEPARTAMENTS

Izpildītāji: SIA „GRUPA 93”,
SIA „NAMS”

Rīga, 2017. gads

Degradētās teritorijas Skanstes apkaimē

1. Iepriekšējie pētījumi

Pirmā degradēto teritoriju izpēte Rīgā veikta 2004. gadā jaunā Rīgas attīstības plāna 2006.-2018. gadam izstrādes ietvaros. Tās pamatā bija nepieciešamība apzināt pilsētas fiziskos resursus (zemi, apbūves teritorijas), kuri ir iepriekš saimnieciski izmantoti, taču pašlaik netiek aktīvi apsaimniekoti vai ir pamesti, atstāti novārtā vai piesārņoti, vai arī citādu iemeslu dēļ ir uzskatāmi kā ekonomiski neefektīvi pilsētas attīstības kontekstā.

Pētījumā tika izstrādāti kritēriji degradēto teritoriju noteikšanai Rīgas pilsētā un to izveidošanas metodoloģijas apraksts; identificētas degradētās teritorijas Rīgas pilsētā atbilstoši noteiktajiem kritērijiem; sagatavota degradēto teritoriju datu bāze un degradēto teritoriju karte (M 1 : 10 000); veikta degradēto teritoriju Rīgā analīze un sagatavoti priekšlikumi (vadlīnijas) to revitalizācijai.

Šajā laikā degradēto teritoriju problēma Latvijā vēl bija maz pētīta un tika analizēta ES valstu pieredze – galvenokārt projektu CABERNET un CLARINET nostādnes. Pētniecības darba “Degradēto teritoriju izpēte Rīgas pilsētā” pirmajā posmā tika apkopota un analizēta informācija, kas kalpoja par pamatu degradēto teritoriju noteikšanas kritēriju matricas sagatavošanai. Tika veikts pārskats par Eiropas valstu pieeju degradēto teritoriju revitalizācijā, noskaidrots Rīgas domes speciālistu un dažādu nozaru ekspertu viedoklis par degradētām teritorijām un to noteikšanas kritērijiem Rīgā. Kritēriju izmantošanas iespējas tika pārbaudītas, veicot konkrētu teritoriju apsekojumu un vizuālo novērtējumu.

Apkopojot un analizējot informāciju un viedokļus, tika izveidota degradēto teritoriju kritēriju matrica. Strukturējot kritērijus pēc nozīmīguma, tie tika sadalīti trīs grupās:

- pamatkritēriji,
- papildus kritēriji teritoriju plašākam raksturojumam
- kritēriji degradēto teritoriju prioritizēšanai, nosakot svarīgākās revitalizējamās teritorijas.

1. tabula. Degradēto teritoriju pamatkritēriji¹

| Kritērijs | Rādītājs | Pamatojums |
|--|--|---|
| Vides kvalitāte (teritorijas piesārņojuma līmenis) | <ul style="list-style-type: none">• Piesārņojuma līmenis, saskaņā ar likuma „Par piesārņojumu” prasībām pārsniedz pieļaujamās normas;• pastāv ierobežojumi teritorijas izmantošanai piesārņojuma dēļ. | Piesārņotās teritorijas pilnvērtīgi izmantot lielākoties var vienīgi veicot to sanāciju, kas ir sarežģīts un finanšu ietilpīgs process. |
| Vizuālais piesārņojums | <ul style="list-style-type: none">• Teritorijas/ būves vizuālā kvalitāte rada būtisku negatīvu efektu tuvējā pilsētvidē. | Būtisku vizuālo piesārņojumu rada teritorijas/ būves, kas ilgstoši netiek izmantotas un/ vai ir kritiskā stāvoklī |
| Teritorijas / būvju neefektīva izmantošana | <ul style="list-style-type: none">• Saimnieciskai darbībai izmanto mazāk par 50% teritorijas;• Saimnieciskā darbība notiek tai nepiemērotā vidē (būvvidē). | Teritorijas neefektīvai izmantošanai ir negatīva ietekme uz pilsētas ekonomiku. |

¹ Degradēto teritoriju izpēte Rīgas pilsētā. RDPAD, SIA “Grupa93”, 2004.g.

| Kritērijs | Rādītājs | Pamatojums |
|-----------|----------|------------|
| | | |

2. tabula. Degradēto teritoriju papildus kritēriji.

| Kritērijs | Rādītājs | Pamatojums |
|-----------------------------------|--|---|
| Inženierkomunikācijas, piekļūšana | <ul style="list-style-type: none"> Teritorijas apgāde ar inženierkomunikācijām; ceļu, pievedceļu esamība un kvalitāte | Teritorijas attīstību kavē inženierkomunikāciju trūkums un piekļūšanas problēmas. |
| Īpašumu struktūra teritorijā | <ul style="list-style-type: none"> Nekustamo īpašumu skaits funkcionāli vienotā teritorijā, to piederība, ietekme uz teritorijas organizāciju | Teritorijas kompleksu attīstību kavē sadrumstalotā īpašumu struktūra, sliktais to plānojums (piemēram, traucē piekļūšanu, kompleksu izmantošanu). |
| “Tirgus interese” par teritoriju | <ul style="list-style-type: none"> Zema nekustamo īpašumu vērtība vienlaicīgi ar zemu nekustamā īpašuma darījumu aktivitāti, salīdzinājumā ar tuvējām teritorijām | Maza interese par teritoriju, kurā nekustamā īpašuma vērtība/ cena ir salīdzinoši zema, norāda uz problēmām tās izmantošanā/ attīstībā |

3. tabula. Kritēriji degradēto teritoriju prioritizēšanai.

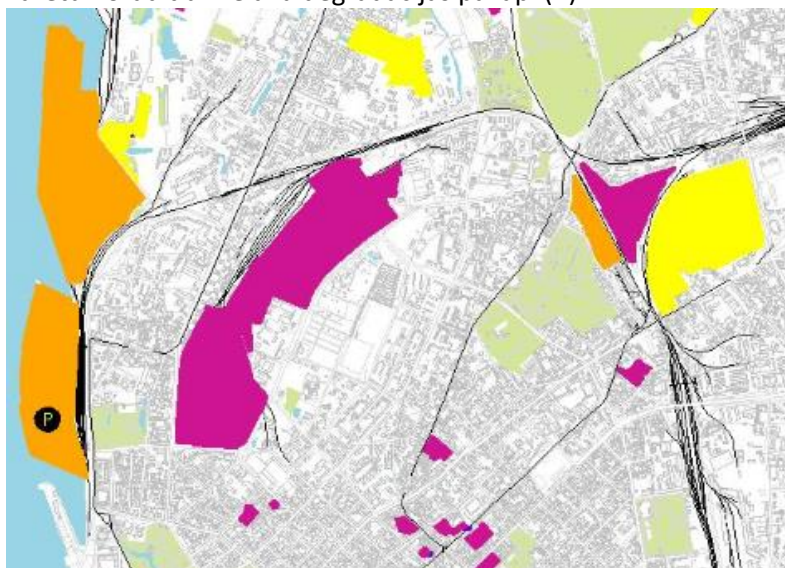
| Kritērijs | Rādītāji | Pamatojums prioritāšu noteikšanai |
|--|--|--|
| Teritorijas izvietojums pilsētā | <ul style="list-style-type: none"> Attālums no pilsētas centra, atrašanās vieta: priekšpilsēta, statistiskais rajons | Salīdzinoši lielāka ietekme uz pilsētas vides kvalitāti un attīstību ir teritorijām, kas atrodas pilsētas centrā vai tā tuvumā. Šīm teritorijām ir piešķirama augstāka prioritāte. |
| Teritorijas lielums | <ul style="list-style-type: none"> Atsevišķs objekts / būve; Nelielas teritorijas (līdz 2ha); Vidēji lielas teritorijas (2-10ha); Lielas teritorijas (virs 10 ha) | Augstāka prioritāte piešķirama lielām teritorijām ar fragmentētu īpašumu struktūru, jo sarežģīto plānošanas apstākļu dēļ to kompleksa revitalizācija ir apgrūtināta. |
| Ieguldījumi teritorijas sakārtošanai līdz problēmas novēršanai | <ul style="list-style-type: none"> Publiskā sektora ieguldījumi nav nepieciešami (A kategorija); Publiskā sektora ieguldījumi varētu būt vējami (B kategorija); Teritorijas rekonstrukcija nav iespējama bez atbalsta pasākumu īstenošanas (C kategorija) | Prioritāte piešķirama C kategorijas teritorijām. No datu bāzes izslēdzamas A kategorijas teritorijas. |

Sākotnēji atlasītās teritorijas, ranžējot tika dalītas trīs kategorijās.

4. tabula. Degradēto teritoriju kategorijas.

| Degradēto teritoriju kategorijas | | |
|--|---|---|
| Teritorijas degradācijas pakāpe (kategorija) | C - teritorijas rekonstrukcija nav iespējama bez atbalsta pasākumu īstenošanas; B - publiskā sektora ieguldījumi varētu būt vēlamī; A - publiskā sektora ieguldījumi nav obligāti nepieciešami. | Galīgais teritorijas vērtējums, summējot visus rādītājus. |

Skanstes apkaimes lielākā daļa – josla starp Ganību dambi un Skanstes ielu pilsētas mērogā tika noteikta kā A kategorijas degradēta teritorija. Tā bija un vēl joprojām ir lielākā degradētā vieta pilsētas centrā iekšpus dzelzeļa loka. Jāatzīmē, ka šajā laikā nebija informācijas par piesārņotajām vietām Skanstes apkaimē, kas varētu norādīt uz lielāku degradācijas pakāpi (B).



Apzīmējumi

Teritorijas degradācijas pakāpe

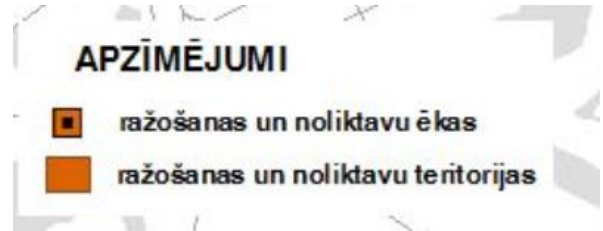
- A - publiskā sektora ieguldījumi nav obligāti nepieciešami
- B - publiskā sektora ieguldījumi būtu vēlamī
- C - teritorijas revitalizācija nav iespējama bez atbalsta pasākumu īstenošanas
- P piesārņotas teritorijas



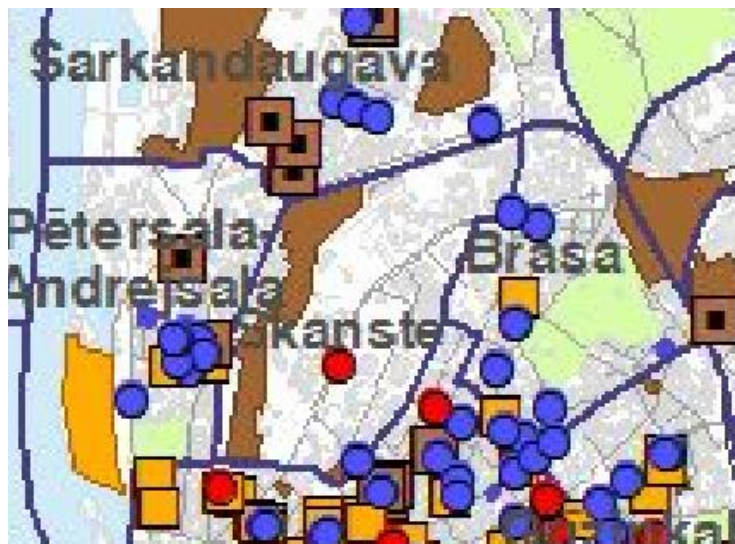
1. attēls. Skanstes apkaimes vērtējums degradēto teritoriju izpētē 2004. gadā².

² Rīgas dome, SIA “Grupa93”.

2012. gadā Rīgas pilsētas attīstības stratēģijas īstenošanas kontekstā tika veikts degradēto teritoriju apsekojums (izpildītājs - SIA "Datorkarte"). Apsekojumā teritorijas klasificēja vairākās kategorijās un izveidoja atbilstošas kartoshēmas pilsētas griezumā. Liela Skanstes apkaimes daļa joprojām tika novērtēta kā degradēta vide (lielākoties ražošanas un noliktavu teritorijas).

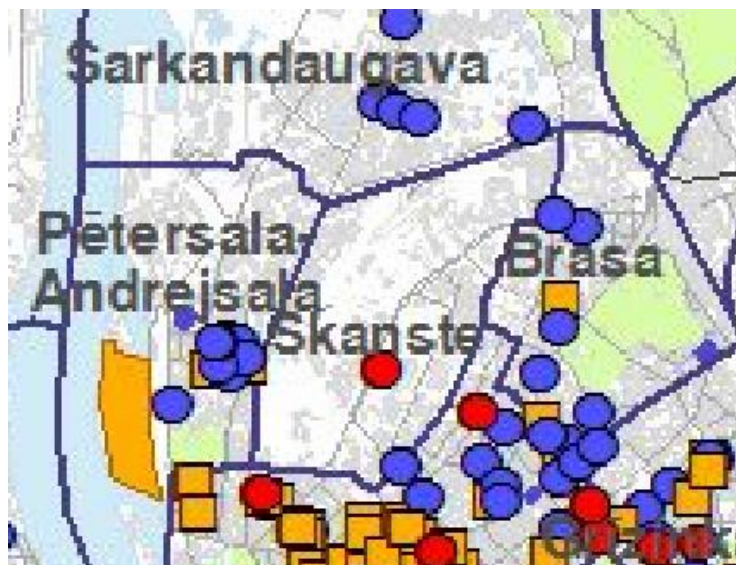


2. attēls. Degradēto ražošanas un noliktavu ēku un teritoriju izvietojums Rīgas pilsētā³.



3. attēls. Degradēto objektu un teritoriju izvietojums Rīgas pilsētā.

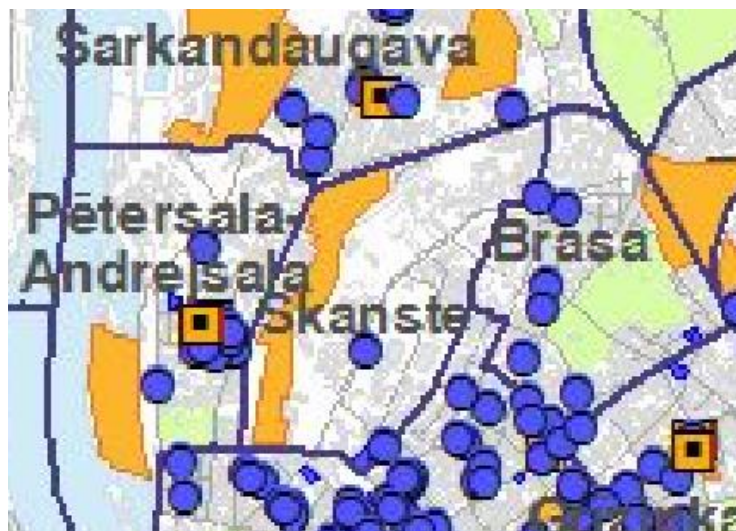
³ Shēmu fragmenti: <http://www.sus.lv/lv/degradeto-teritoriju-un-objektu-apsekojums-riga>



APZĪMĒJUMI

- dzīvojamās ēkas
- darījumu ēkas
- jaukta pielietojuma ēkas

4. attēls. Degradēto dzīvojamo, darījumu un jaukta pielietojuma objektu izvietojums Rīgas pilsētā.



APZĪMĒJUMI

- vizuālu un funkcionāli degradētas ēkas
- vizuāli degradētas ēkas
- funkcionāli degradētas ēkas
- vizuālu un funkcionāli degradētas teritorijas
- vizuāli degradētas teritorijas
- funkcionāli degradētas teritorijas

5. attēls. Degradēto teritoriju un objektu degradācijas veids.

2. Degradēto teritoriju izvērtējums Skanstes apkaimes lokālplānojumā.

Skanstes apkaimes lokālplānojuma uzsākšanas posmā teritorija tika apsekota, fiksējot tās esošo izmantošanu, apbūvi, transporta situāciju, publiskās ārtelpas kvalitāti, iespējamās bioloģiskās vērtības un citus situāciju raksturojošus faktorus. Rezultātā iegūti detalizēti dati par pilsētvides raksturu un kvalitāti. Situācija kopš 2004. gada un pat kopš 2012. gada, t.i., iepriekšējiem degradēto teritoriju pētījumiem, ir mainījusies, tomēr liela apkaimes daļa, īpaši uz rietumiem no Skanstes ielas, joprojām ir uzskatāma par degradētu teritoriju, kuras negatīvā ietekme pārsniedz Skanstes robežas. Šādu situāciju radījuši gan vietas dabiskie apstākļi, gan apkaimes senākā izmantošana un tās transformācijas. Vēsturiski Skanstē bijušas pilsētnieku pļavas un ganības, vēlāk izbūvēta preču stacijas dzelzceļa atzari. Jau pagājušā gadsimta sākumā ierīkoti mazdārziņi. Pašlaik dārziņi ir panīkuši, daļēji likvidēti, preču stacijas darbība un tā radītās fiziskās barjeras rada kavē pilsētas centram raksturīgas vides un funkciju attīstību un kvalitatīvas publiskās telpas veidošanu. Dzelzceļa teritorijā

konstatētas vairākas piesārņotas vietas⁴. Laika gaitā aizbērtā Sarkandaugava ar attekām, kas veicinājis lielu teritorijas daļu pārpurvošanos. Ielu tīkls un apbūve attīstās lēni. Skanstes apkaimē atrodas 4 piesārņotas vietas, 2 no tām izvietotas lokālpilnojuma teritorijas ziemeļdaļā gar Ganību dambi, divas – centrālajā daļā, Sporta ielas rajonā.

Teritorijas apsekojumā ir fiksēts, ka apkaimei raksturīgas dažādā veida un pakāpes degradētas teritorijas:

- neefektīvas vai pilsētas centra raksturam neatbilstoši izmantotas ražošanas teritorijas un noliktavu apbūve;
- grausti, ēkas avārijas stāvoklī, gruveši;
- piesārņotas vietas (fiksētas, atbilstoši aktuālajam pētījumam);
- ekstensīvi izmantotas, pielūžņotas un vizuāli nepievilcīgas mazdārziņu teritorijas.

Skanstes apkaimes kopējā platība ir 229,4ha. Tās ceturto daļu (56,6 ha) aizņem neizmantotas neizmantotas teritorijas. Salīdzinot ar 2004. gadu un arī 2012. gadu, konstatējams, ka vairākas apkaimes daļās ir novākti gruveši un pamestie sliežu ceļi. Teritorijas ir sagatavotas būvniecībai, tomēr ilgstoši neattīstās, netiek saimnieciski un sabiedriski lietderīgi izmantotas. Tās ir ar ruderāliem biotopiem aizaugušas vizuāli nepievilcīgas nezālienes un krūmāji. Šīs platības ir vizuāli nepievilcīgas, netiek efektīvi izmantotas, tāpēc arī ir ietvertas degradēto teritoriju kopā (kategorija – neizmantotas teritorijas).

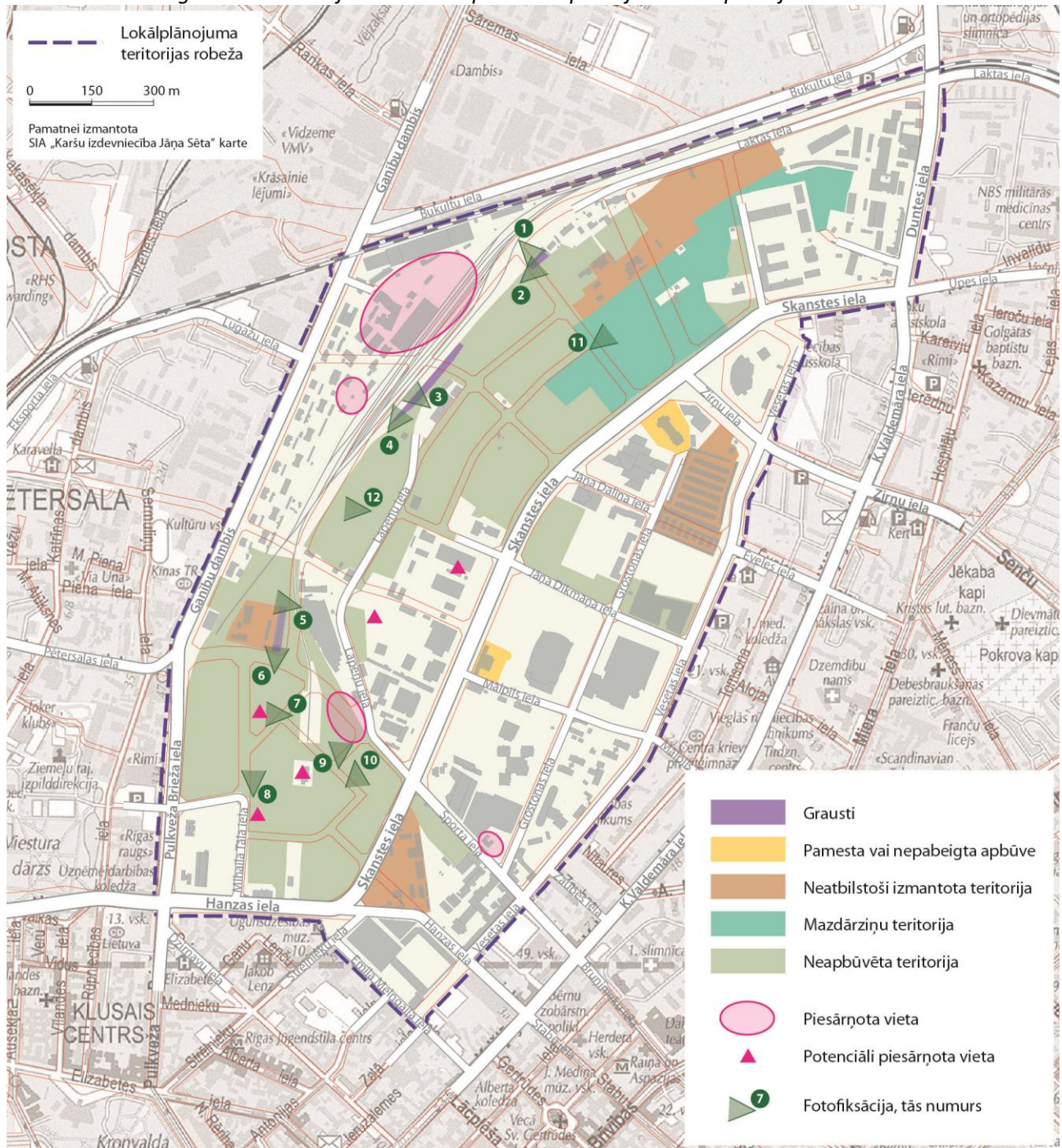
Kopumā dažādu veidu degradēto teritoriju īpatsvars Skanstes apkaimē ir ļoti liels – 95,5 ha, jeb 41,6 % no kopējās platības. Var prognozēt, ka apkaime pilnībā tiks attīstīta tikai ilgtermiņā, tāpēc lokālpilnojumā ir izstrādāti priekšlikumi degradēto un neizmantoto teritoriju jēgpilnas un sabiedrībai lietderīgas pagaidu izmantošanas veicināšanai – parku, pagaidu sporta laukumu, pastaigu taku, velotrašu, slēpošanas trašu ierīkošanai, brīvdabas trenāžieru izvietojumam, u.tml.

5. tabula. Degradēto teritoriju platības

| Degradētās teritorijas veids | Platība, ha | % no lokālpilnojuma kopējās teritorijas |
|-------------------------------------|--------------|---|
| Neapbūvētas teritorijas | 56,60 | 25 |
| Grausti | 1,28 | 0,5 |
| Neatbilstoši izmantotas teritorijas | 24,48 | 10,7 |
| Mazdārziņu teritorija | 11,55 | 5 |
| Pamestas vai nepabeigtas būves | 1,58 | 0,7 |
| Kopā: | 95,49 | 41,6 |

4 Informācija SIA "L4" veiktajā pētījumā "Grunts un gruntsūdens kvalitātes izpēti un kompleksas ģeotehniskās izpēti izstrāde skanstes apkārtnē", RDPAD pasūtījums, 2013.g.

6. attēls. Degradētās teritorijas Skanstes apkaimē. Apsekojums lokālpilnplānojuma ietvaros.



6. tabula. Fotofiksācijas



1.



2. Bukultu iela 10G



3.



4. Sporta iela 18



5.



6. Pulkveža Brieža iela 28



7.



8. Pulkveža Brieža iela 26



9.



10. Hanzas iela 14A



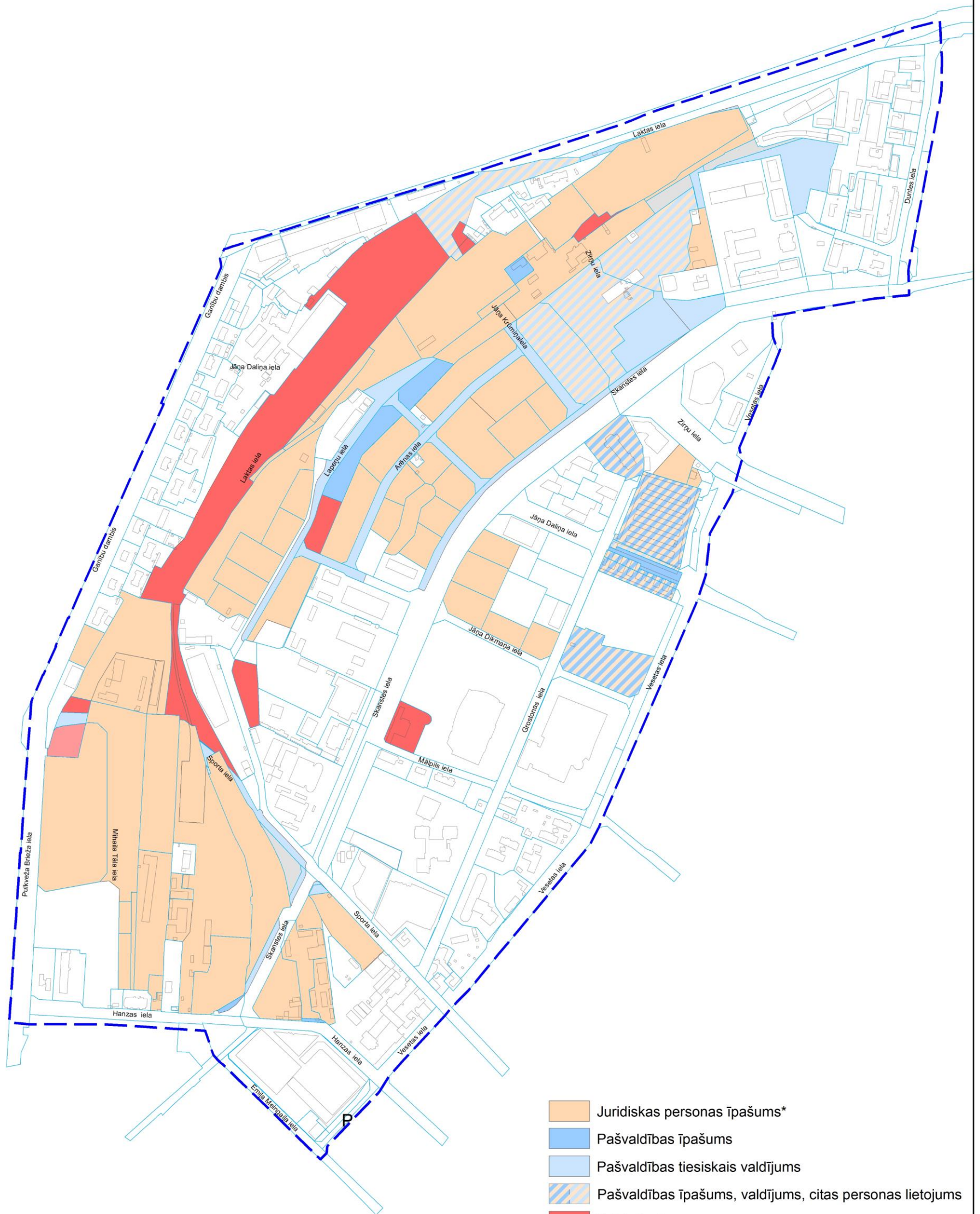
11.



112.

SKANSTES APKAIMES TERITORIJAS LOKĀLPLĀNOJUMS

ĪPAŠUMU PIEDERĪBA DEGRADĒTĀS
TERITORIJĀS

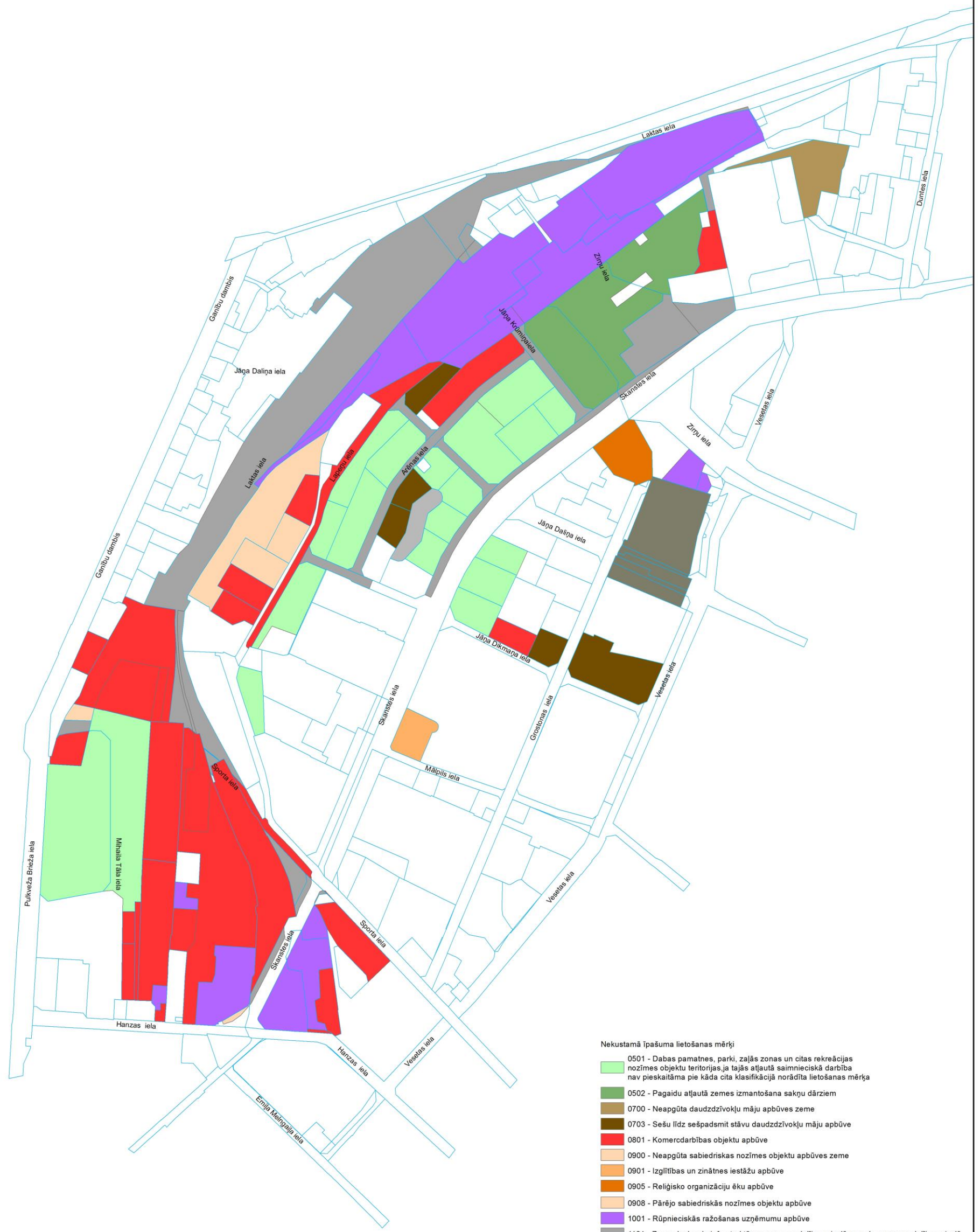


- Juridiskas personas īpašums*
- Pašvaldības īpašums
- Pašvaldības tiesiskais valdījums
- Pašvaldības īpašums, valdījums, citas personas lietojums
- Valsts īpašums
- Valsts tiesiskais valdījums

* - Atbilstoši RDPAD informācijai uz 01.12.2013.

SKANSTES APKAIMES TERITORIJAS LOKĀLPLĀNOJUMS

TERITORIJAS STRUKTŪRA ATBILSTOŠI
NEKUSTAMO ĪPAŠUMU LIETOŠANAS MĒRĶIEM
DEGRADĒTĀS TERITORIJĀS



- Nekustamā īpašuma lietošanas mērķi**
- 0501 - Dabas pamatnes, parki, zaļās zonas un citas rekreācijas nozīmes objektu teritorijas, ja tajās atļautā saimnieciskā darbība nav pieskaitāma pie kāda cita klasifikācijā norādīta lietošanas mērķa
 - 0502 - Pagaidu atļautā zemes izmantošana sakņu dārziem
 - 0700 - Neapgūta daudzdzīvokļu māju apbūves zeme
 - 0703 - Sešu līdz sešpadsmit stāvu daudzdzīvokļu māju apbūve
 - 0801 - Komerccarbības objektu apbūve
 - 0900 - Neapgūta sabiedriskas nozīmes objektu apbūves zeme
 - 0901 - Izglītības un zinātnes iestāžu apbūve
 - 0905 - Reliģisko organizāciju ēku apbūve
 - 0908 - Pārējo sabiedriskās nozīmes objektu apbūve
 - 1001 - Rūpnieciskās ražošanas uzņēmumu apbūve
 - 1101 - Zeme dzelzceļa infrastruktūras zemes nodalījuma joslā un ceļu zemes nodalījuma joslā
 - 1104 - Transporta līdzekļu garāžu apbūve
 - 1106 - Daudzstāvu autostāvvietu apbūve
 - 1201 - Ar maģistrālajām elektropārvades un sakaru līnijām un maģistrālajiem naftas, naftas produktu, ķīmisko produktu, gāzes un ūdens caurulvadiem saistīto būvju, ūdens ņemšanas un notekūdeņu attīrīšanas būvju apbūve



7. Tabula. Degradēto zemes vienību raksturojums

| Nr.p.k. | Kadastra apzīmējums | Adrese | Nekustamā īpašuma lietošanas mērķis | Īpašnieka kategorija | Statuss | Ipasniek_1 | Lietotājs | Platība, ha | Degradētās teritorijas veids |
|---------|---------------------|--------------------------------|---|----------------------|-----------------------------|--------------------------------|-----------|-------------|------------------------------|
| 1. | 01000180080 | Rīga, Hanzas iela 14D | 0801 - Komerccarbības objektu apbūve | juridiska persona | nekustamais īpašums | ABLV BANK, AS | | 0,07 | Neapbūvēta teritorija |
| 2. | 01000182017 | Nav | 0908 - Pārējo sabiedriskās nozīmes objektu apbūve | pašvaldība | nekustamais īpašums | Rīgas pilsētas pašvaldība | | 0,05 | Neapbūvēta teritorija |
| 3. | 01000182026 | Rīga, Hanzas iela 14E | 1001 - Rūpnieciskās ražošanas uzņēmumu apbūve | juridiska persona | nekustamais īpašums | ABLV BANK, AS | | 0,12 | Neapbūvēta teritorija |
| 4. | 01000182016 | Rīga, Hanzas iela 14B | 1001 - Rūpnieciskās ražošanas uzņēmumu apbūve | juridiska persona | nekustamais īpašums | HANZAS BUSINESS CENTER SIA | | 1,35 | Neapbūvēta teritorija |
| 5. | 01000182049 | Nav | 1101 - Zeme dzelzceļa infrastruktūras zemes nodalījuma joslā un ceļu zemes nodalījuma joslā | pašvaldība | pašvaldībai piekritīga zeme | Rīgas pilsētas pašvaldība - TV | | 0,25 | Neapbūvēta teritorija |
| 6. | 01000182047 | Rīga, Hanzas iela 14D | 0801 - Komerccarbības objektu apbūve | juridiska persona | nekustamais īpašums | ABLV BANK, AS | | 1,71 | Neapbūvēta teritorija |
| 7. | 01000180064 | Nav | 1101 - Zeme dzelzceļa infrastruktūras zemes nodalījuma joslā un ceļu zemes nodalījuma joslā | Nav | rezerves zemes fonds | | | 0,3 | Neapbūvēta teritorija |
| 8. | 01000180090 | Nav | Nav | Nav | rezerves zemes fonds | | | 0,01 | Neapbūvēta teritorija |
| 9. | 01000180072 | Rīga, Hanzas iela 14A | 0801 - Komerccarbības objektu apbūve | juridiska persona | nekustamais īpašums | ABLV BANK, AS | | 2,38 | Neapbūvēta teritorija |
| 10. | 01000180052 | Nav | 1101 - Zeme dzelzceļa infrastruktūras zemes nodalījuma joslā un ceļu zemes nodalījuma joslā | pašvaldība | pašvaldībai piekritīga zeme | Rīgas pilsētas pašvaldība - TV | | 0,05 | Neapbūvēta teritorija |
| 11. | 01000180087 | Nav | Nav | Nav | rezerves zemes fonds | | | 0 | Neapbūvēta teritorija |
| 12. | 01000182044 | Rīga, Pulkveža Brieža iela 26 | 0501 - Dabas pamatnes, parki, zaļās zonas un citas rekreācijas nozīmes objektu teritorijas, ja tajās atļautā saimnieciskā darbība nav pieskaitāma pie kāda cita klasifikācijā norādīta lietošanas mērķa | juridiska persona | nekustamais īpašums | ABLV BANK, AS | | 3,86 | Neapbūvēta teritorija |
| 13. | 01000180065 | Rīga, Hanzas iela 14C | 0801 - Komerccarbības objektu apbūve | juridiska persona | nekustamais īpašums | ABLV BANK, AS | | 3,99 | Neapbūvēta teritorija |
| 14. | 01000182046 | Rīga, Hanzas iela 14F | 0801 - Komerccarbības objektu apbūve | juridiska persona | nekustamais īpašums | ABLV BANK, AS | | 1,91 | Neapbūvēta teritorija |
| 15. | 01000180104 | Rīga, Pulkveža Brieža iela 28A | 0501 - Dabas pamatnes, parki, zaļās zonas un citas rekreācijas nozīmes objektu teritorijas, ja tajās atļautā saimnieciskā darbība nav pieskaitāma pie kāda cita klasifikācijā norādīta lietošanas mērķa | juridiska persona | nekustamais īpašums | ABLV BANK, AS | | 2,84 | Neapbūvēta teritorija |
| 16. | 01000180083 | Rīga, Pulkveža Brieža iela 28 | 0801 - Komerccarbības objektu apbūve | juridiska persona | nekustamais īpašums | PILSĒTAS GANĪBAS SIA | | 2,1 | Neapbūvēta teritorija |
| 17. | 01000182042 | Rīga, Sporta iela 18 | 0908 - Pārējo sabiedriskās nozīmes objektu apbūve | juridiska persona | nekustamais īpašums | BALTIK ĪPAŠUMS SIA | | 2,29 | Neapbūvēta teritorija |
| 18. | 01000180099 | Rīga, Bukultu iela 10A | 1001 - Rūpnieciskās ražošanas uzņēmumu apbūve | juridiska persona | nekustamais īpašums | PROJEKTS B10 As | | 0,16 | Neapbūvēta teritorija |
| 19. | 01000180095 | Rīga, Bukultu iela 10A | 1001 - Rūpnieciskās ražošanas uzņēmumu apbūve | pašvaldība | nekustamais īpašums | Rīgas pilsētas pašvaldība | | 0,18 | Neapbūvēta teritorija |

| Nr.p.k. | Kadastra apzīmējums | Adrese | Nekustamā īpašuma lietošanas mērķis | Īpašnieka kategorija | Statuss | Ipasniek_1 | Lietotājs | Platība, ha | Degradētās teritorijas veids |
|---------|---------------------|---------------------------|---|----------------------|-----------------------------|--|-----------|-------------|------------------------------|
| 20. | 01000182002 | Rīga, Bukultu iela 10A | 1001 - Rūpnieciskās ražošanas uzņēmumu apbūve | juridiska persona | nekustamais īpašums | PROJEKTS B10 As/Sprūds Māris | | 3,45 | Neapbūvēta teritorija |
| 21. | 01000182052 | Rīga, Ganību dambis 10C | 1101 - Zeme dzelzceļa infrastruktūras zemes nodalījuma joslā un ceļu zemes nodalījuma joslā | valsts | nekustamais īpašums | LR SATIKSMES MINISTRIJA | | 0,95 | Neapbūvēta teritorija |
| 22. | 01000182033 | Rīga, Bukultu iela 10A | 1001 - Rūpnieciskās ražošanas uzņēmumu apbūve | juridiska persona | nekustamais īpašums | "MĪTS" SIA | | 0,67 | Neapbūvēta teritorija |
| 23. | 01000180097 | Rīga, Bukultu iela 10A | 1001 - Rūpnieciskās ražošanas uzņēmumu apbūve | juridiska persona | nekustamais īpašums | "Max Property"/MS SIA | | 0,91 | Neapbūvēta teritorija |
| 24. | 01000182035 | Rīga, Bukultu iela 10A | 1101 - Zeme dzelzceļa infrastruktūras zemes nodalījuma joslā un ceļu zemes nodalījuma joslā | pašvaldība | pašvaldībai piekritīga zeme | Rīgas pilsētas pašvaldība - TV | | 0,1 | Neapbūvēta teritorija |
| 25. | 01000249020 | Nav | 0801 - Komercdarbības objektu apbūve | pašvaldība | pašvaldībai piekritīga zeme | Rīgas pilsētas pašvaldība - TV | | 0,31 | Neapbūvēta teritorija |
| 26. | 01000242152 | Rīga, Jāņa Dikmaņa iela 8 | 0801 - Komercdarbības objektu apbūve | juridiska persona | nekustamais īpašums | SIA "MERKS" | | 0,4 | Neapbūvēta teritorija |
| 27. | 01000242149 | Rīga, Skanstes iela 23 | 0501 - Dabas pamatnes, parki, zaļās zonas un citas rekreācijas nozīmes objektu teritorijas, ja tajās atļautā saimnieciskā darbība nav pieskaitāma pie kāda cita klasifikācijā norādīta lietošanas mērķa | juridiska persona | nekustamais īpašums | SIA "ELL BŪVE" | | 0,6 | Neapbūvēta teritorija |
| 28. | 01000242145 | Rīga, Lapeņu iela 16 | 0501 - Dabas pamatnes, parki, zaļās zonas un citas rekreācijas nozīmes objektu teritorijas, ja tajās atļautā saimnieciskā darbība nav pieskaitāma pie kāda cita klasifikācijā norādīta lietošanas mērķa | juridiska persona | nekustamais īpašums | Rīgas pašvaldības SIA "Rīgas satiksme" | | 0,94 | Neapbūvēta teritorija |
| 29. | 01000242150 | Rīga, Skanstes iela 25 | 0501 - Dabas pamatnes, parki, zaļās zonas un citas rekreācijas nozīmes objektu teritorijas, ja tajās atļautā saimnieciskā darbība nav pieskaitāma pie kāda cita klasifikācijā norādīta lietošanas mērķa | juridiska persona | nekustamais īpašums | SIA "ELL BŪVE" | | 0,66 | Neapbūvēta teritorija |
| 30. | 01000242151 | Rīga, Skanstes iela 27 | 0501 - Dabas pamatnes, parki, zaļās zonas un citas rekreācijas nozīmes objektu teritorijas, ja tajās atļautā saimnieciskā darbība nav pieskaitāma pie kāda cita klasifikācijā norādīta lietošanas mērķa | juridiska persona | nekustamais īpašums | SIA "Skanstes Biznesa Centrs" | | 0,46 | Neapbūvēta teritorija |
| 31. | 01000242154 | Rīga, Skanstes iela 16 | 0501 - Dabas pamatnes, parki, zaļās zonas un citas rekreācijas nozīmes objektu teritorijas, ja tajās atļautā saimnieciskā darbība nav pieskaitāma pie kāda cita klasifikācijā norādīta lietošanas mērķa | juridiska persona | nekustamais īpašums | SIA "MERKS" | | 0,41 | Neapbūvēta teritorija |
| 32. | 01000242158 | Rīga, Arēnas iela 4 | 0703 - Sešu līdz sešpadsmit stāvu daudzdzīvokļu māju apbūve | juridiska persona | nekustamais īpašums | SIA "MERKS" | | 0,37 | Neapbūvēta teritorija |
| 33. | 01000242155 | Rīga, Skanstes iela 18 | 0501 - Dabas pamatnes, parki, zaļās zonas un citas rekreācijas nozīmes objektu teritorijas, ja tajās atļautā saimnieciskā darbība nav | juridiska persona | nekustamais īpašums | SIA "MERKS" | | 0,41 | Neapbūvēta teritorija |

| Nr.p.k. | Kadastra apzīmējums | Adrese | Nekustamā īpašuma lietošanas mērķis | Īpašnieka kategorija | Statuss | Ipasniek_1 | Lietotājs | Platība, ha | Degradētās teritorijas veids |
|---------|---------------------|------------------------|---|----------------------|-----------------------------|--------------------------------|---------------------------------|-------------|------------------------------|
| | | | pieskaitāma pie kāda cita klasifikācijā norādīta lietošanas mērķa | | | | | | |
| 34. | 01000242146 | Rīga, Lapeņu iela 22 | 0501 - Dabas pamatnes, parki, zaļās zonas un citas rekreācijas nozīmes objektu teritorijas, ja tajās atļautā saimnieciskā darbība nav pieskaitāma pie kāda cita klasifikācijā norādīta lietošanas mērķa | valsts | nekustamais īpašums | LR FINANŠU MINISTRIJA | VAS "Valsts nekustamie īpašumi" | 0,45 | Neapbūvēta teritorija |
| 35. | 01000242160 | Rīga, Arēnas iela 8 | 1106 - Daudzstāvu autostāvvietu apbūve | juridiska persona | nekustamais īpašums | SIA "MERKS" | | 0,55 | Neapbūvēta teritorija |
| 36. | 01000242157 | Rīga, Arēnas iela 6 | 0703 - Sešu līdz sešpadsmit stāvu daudzdzīvokļu māju apbūve | juridiska persona | nekustamais īpašums | SIA "MERKS" | | 0,35 | Neapbūvēta teritorija |
| 37. | 01000242156 | Rīga, Skanstes iela 20 | 0501 - Dabas pamatnes, parki, zaļās zonas un citas rekreācijas nozīmes objektu teritorijas, ja tajās atļautā saimnieciskā darbība nav pieskaitāma pie kāda cita klasifikācijā norādīta lietošanas mērķa | juridiska persona | nekustamais īpašums | SIA "MERKS" | | 0,51 | Neapbūvēta teritorija |
| 38. | 01000242095 | Rīga, Arēnas iela 12 | 0501 - Dabas pamatnes, parki, zaļās zonas un citas rekreācijas nozīmes objektu teritorijas, ja tajās atļautā saimnieciskā darbība nav pieskaitāma pie kāda cita klasifikācijā norādīta lietošanas mērķa | juridiska persona | nekustamais īpašums | SIA "MERKS" | | 0,4 | Neapbūvēta teritorija |
| 39. | 01000249016 | Nav | 1101 - Zeme dzelzceļa infrastruktūras zemes nodalījuma joslā un ceļu zemes nodalījuma joslā | pašvaldība | pašvaldībai piekritīga zeme | Rīgas pilsētas pašvaldība | | 0,27 | Neapbūvēta teritorija |
| 40. | 01000242115 | Rīga, Lapeņu iela 24 | 0501 - Dabas pamatnes, parki, zaļās zonas un citas rekreācijas nozīmes objektu teritorijas, ja tajās atļautā saimnieciskā darbība nav pieskaitāma pie kāda cita klasifikācijā norādīta lietošanas mērķa | pašvaldība | nekustamais īpašums | Rīgas pilsētas pašvaldība | | 0,82 | Neapbūvēta teritorija |
| 41. | 01000242161 | Rīga, Skanstes iela 24 | 0501 - Dabas pamatnes, parki, zaļās zonas un citas rekreācijas nozīmes objektu teritorijas, ja tajās atļautā saimnieciskā darbība nav pieskaitāma pie kāda cita klasifikācijā norādīta lietošanas mērķa | juridiska persona | nekustamais īpašums | SIA "MERKS" | | 0,78 | Neapbūvēta teritorija |
| 42. | 01000242169 | Nav | 1101 - Zeme dzelzceļa infrastruktūras zemes nodalījuma joslā un ceļu zemes nodalījuma joslā | pašvaldība | pašvaldībai piekritīga zeme | Rīgas pilsētas pašvaldība | | 0,19 | Neapbūvēta teritorija |
| 43. | 01000249014 | Nav | 1101 - Zeme dzelzceļa infrastruktūras zemes nodalījuma joslā un ceļu zemes nodalījuma joslā | pašvaldība | pašvaldībai piekritīga zeme | Rīgas pilsētas pašvaldība | | 0,98 | Neapbūvēta teritorija |
| 44. | 01000242147 | Rīga, Lapeņu iela 32 | 0703 - Sešu līdz sešpadsmit stāvu daudzdzīvokļu māju apbūve | pašvaldība | nekustamais īpašums | Rīgas pilsētas pašvaldība | | 0,48 | Neapbūvēta teritorija |
| 45. | 01000249015 | Nav | 0801 - Komerccarbības objektu apbūve | pašvaldība | pašvaldībai piekritīga zeme | Rīgas pilsētas pašvaldība - TV | | 1,27 | Neapbūvēta teritorija |
| 46. | 01000242126 | Rīga, Skanstes iela 22 | 0501 - Dabas pamatnes, parki, zaļās zonas un citas rekreācijas nozīmes objektu teritorijas, | juridiska persona | nekustamais īpašums | SIA "MERKS" | | 1,36 | Neapbūvēta teritorija |

| Nr.p.k. | Kadastra apzīmējums | Adrese | Nekustamā īpašuma lietošanas mērķis | Īpašnieka kategorija | Statuss | Ipasniek_1 | Lietotājs | Platība, ha | Degradētās teritorijas veids |
|---------|---------------------|--------------------------------|---|----------------------|-----------------------------|--------------------------------|-----------|-------------|------------------------------|
| | | | ja tajās atļautā saimnieciskā darbība nav pieskaitāma pie kāda cita klasifikācijā norādīta lietošanas mērķa | | | | | | |
| 47. | 01000249018 | Nav | 1101 - Zeme dzelzceļa infrastruktūras zemes nodalījuma joslā un ceļu zemes nodalījuma joslā | pašvaldība | pašvaldībai piekritīga zeme | Rīgas pilsētas pašvaldība | | 1,04 | Neapbūvēta teritorija |
| 48. | 01000242094 | Nav | 0801 - Komerccarbības objektu apbūve | juridiska persona | nekustamais īpašums | SIA "MERKS" | | 1,2 | Neapbūvēta teritorija |
| 49. | 01000244240 | Nav | 1101 - Zeme dzelzceļa infrastruktūras zemes nodalījuma joslā un ceļu zemes nodalījuma joslā | pašvaldība | pašvaldībai piekritīga zeme | Rīgas pilsētas pašvaldība | | 0,13 | Neapbūvēta teritorija |
| 50. | 01000190086 | Rīga, Sporta iela 2 | 0801 - Komerccarbības objektu apbūve | juridiska persona | nekustamais īpašums | AS "LAIMA" | | 0,92 | Neapbūvēta teritorija |
| 51. | 01000182081 | Nav | 0801 - Komerccarbības objektu apbūve | juridiska persona | nekustamais īpašums | ABLV BANK, AS | | 0,29 | Neapbūvēta teritorija |
| 52. | 01000182080 | Nav | 0801 - Komerccarbības objektu apbūve | juridiska persona | nekustamais īpašums | ABLV BANK, AS | | 0,16 | Neapbūvēta teritorija |
| 53. | 01000182079 | Nav | 0801 - Komerccarbības objektu apbūve | juridiska persona | nekustamais īpašums | ABLV BANK, AS | | 0,18 | Neapbūvēta teritorija |
| 54. | 01000182069 | Rīga, Pulkveža Brieža iela 28B | 0801 - Komerccarbības objektu apbūve | valsts | valstij piekritīgā zeme | LR SATIKSMES MINISTRIJA | | 0,41 | Neapbūvēta teritorija |
| 55. | 01000182093 | Nav | 1101 - Zeme dzelzceļa infrastruktūras zemes nodalījuma joslā un ceļu zemes nodalījuma joslā | pašvaldība | pašvaldībai piekritīga zeme | Rīgas pilsētas pašvaldība - TV | | 0,15 | Neapbūvēta teritorija |
| 56. | 01000182094 | Rīga, Pulkveža Brieža iela 28C | 0900 - Neapgūta sabiedriskas nozīmes objektu apbūves zeme | valsts | nekustamais īpašums | LR FINANŠU MINISTRIJA | | 0,15 | Neapbūvēta teritorija |
| 57. | 01000182092 | Rīga, Ganību dambis 4A | 0801 - Komerccarbības objektu apbūve | juridiska persona | nekustamais īpašums | SIA "Baltic house" | | 0,33 | Neapbūvēta teritorija |
| 58. | 01000182087 | Nav | 0801 - Komerccarbības objektu apbūve | juridiska persona | nekustamais īpašums | Radikāls trests SIA | | 0,4 | Neapbūvēta teritorija |
| 59. | 01000182086 | Nav | 0801 - Komerccarbības objektu apbūve | juridiska persona | nekustamais īpašums | Baltikums Bank AS | | 0,53 | Neapbūvēta teritorija |
| 60. | 01000182085 | Nav | 0908 - Pārējo sabiedriskās nozīmes objektu apbūve | juridiska persona | nekustamais īpašums | SIA "BALTIK ĪPAŠUMS" | | 0,61 | Neapbūvēta teritorija |
| 61. | 01000182084 | Nav | 0908 - Pārējo sabiedriskās nozīmes objektu apbūve | juridiska persona | nekustamais īpašums | SIA "BALTIK ĪPAŠUMS" | | 0,48 | Neapbūvēta teritorija |
| 62. | 01000182083 | Nav | 0801 - Komerccarbības objektu apbūve | juridiska persona | nekustamais īpašums | SIA "BALTIK ĪPAŠUMS" | | 0,43 | Neapbūvēta teritorija |
| 63. | 01000182075 | Rīga, Sporta iela 18 | 1001 - Rūpnieciskās ražošanas uzņēmumu apbūve | juridiska persona | nekustamais īpašums | AS "Projekts B10" | | 1,2 | Neapbūvēta teritorija |
| 64. | 01000240345 | Rīga, Grostonas iela 15 | 0703 - Sešu līdz sešpadsmit stāvu daudzdzīvokļu māju apbūve | juridiska persona | nekustamais īpašums | SIA "MERKS" | | 0,39 | Neapbūvēta teritorija |
| 65. | 01000240072 | Rīga, Arēnas iela 1 | 0501 - Dabas pamatnes, parki, zaļās zonas un citas rekreācijas nozīmes objektu teritorijas, ja tajās atļautā saimnieciskā darbība nav pieskaitāma pie kāda cita klasifikācijā norādīta lietošanas mērķa | juridiska persona | nekustamais īpašums | SIA "MERKS" | | 1,09 | Neapbūvēta teritorija |
| 66. | 01000240071 | Rīga, Skanstes iela 44 | 0501 - Dabas pamatnes, parki, zaļās zonas un citas rekreācijas nozīmes objektu teritorijas, ja tajās atļautā saimnieciskā darbība nav pieskaitāma pie kāda cita klasifikācijā | juridiska persona | nekustamais īpašums | SIA "MERKS" | | 0,76 | Neapbūvēta teritorija |

| Nr.p.k. | Kadastra apzīmējums | Adrese | Nekustamā īpašuma lietošanas mērķis | Īpašnieka kategorija | Statuss | Ipasniek_1 | Lietotājs | Platība, ha | Degradētās teritorijas veids |
|---------|---------------------|-------------------------------|---|----------------------|-----------------------------|--------------------------------|--|-------------|-----------------------------------|
| | | | norādīta lietošanas mērķa | | | | | | |
| 67. | 01000240321 | Rīga, Skanstes iela 6 | 0801 - Komerccarbības objektu apbūve | juridiska persona | nekustamais īpašums | SIA "LATVIJAS PROPĀNA GĀZE" | | 0,49 | Neapbūvēta teritorija |
| 68. | 01000240022 | Rīga, Lapeņu iela 10 | 0501 - Dabas pamatnes, parki, zaļās zonas un citas rekreācijas nozīmes objektu teritorijas, ja tajās atļautā saimnieciskā darbība nav pieskaitāma pie kāda cita klasifikācijā norādīta lietošanas mērķa | valsts | nekustamais īpašums | LR FINANŠU MINISTRIJA | | 0,51 | Neapbūvēta teritorija |
| 69. | 01000240060 | Rīga, Grostonas iela 12 | 0703 - Sešu līdz sešpadsmit stāvu daudzdzīvokļu māju apbūve | pašvaldība | nekustamais īpašums | Rīgas pilsētas pašvaldība | SIA "MERKS" | 1,53 | Neapbūvēta teritorija |
| 70. | 01000240030 | Nav | 1101 - Zeme dzelzceļa infrastruktūras zemes nodalījuma joslā un ceļu zemes nodalījuma joslā | pašvaldība | pašvaldībai piekritīga zeme | Rīgas pilsētas pašvaldība - TV | | 0,49 | Neapbūvēta teritorija |
| 71. | 01000180059 | Bez adreses | | pašvaldība | | Rīgas pilsētas pašvaldība - TV | | 0,06 | Neapbūvēta teritorija |
| 72. | 01000180065 | Rīga, Hanzas iela 14C | 0801 - Komerccarbības objektu apbūve | juridiska persona | nekustamais īpašums | ABLV BANK, AS | | 0,4 | Grausti |
| 73. | 01000180083 | Rīga, Pulkveža Brieža iela 28 | 0801 - Komerccarbības objektu apbūve | juridiska persona | nekustamais īpašums | PILSĒTAS GANĪBAS SIA | | 0,21 | Grausti |
| 74. | 01000180023 | Rīga, Bukultu iela 10G | 1101 - Zeme dzelzceļa infrastruktūras zemes nodalījuma joslā un ceļu zemes nodalījuma joslā | valsts | nekustamais īpašums | LR SATIKSMES MINISTRIJA | | 0,06 | Grausti |
| 75. | 01000182039 | Nav | 1101 - Zeme dzelzceļa infrastruktūras zemes nodalījuma joslā un ceļu zemes nodalījuma joslā | pašvaldība | pašvaldībai piekritīga zeme | Rīgas pilsētas pašvaldība - TV | KONSULTĀCIJAS JUMS APSAIMNIEKOŠANA SIA | 0,03 | Grausti |
| 76. | 01000182071 | Rīga, Hanzas iela 14C | 1001 - Rūpnieciskās ražošanas uzņēmumu apbūve | juridiska persona | nekustamais īpašums | ABLV BANK, AS | | 0,18 | Grausti |
| 77. | 01000182074 | Rīga, Sporta iela 18 | 1001 - Rūpnieciskās ražošanas uzņēmumu apbūve | juridiska persona | nekustamais īpašums | SIA "BALTIK IM" | | 0,4 | Grausti |
| 78. | 01000180065 | Rīga, Hanzas iela 14C | 0801 - Komerccarbības objektu apbūve | juridiska persona | nekustamais īpašums | ABLV BANK, AS | | 0,77 | Neatbilstoši izmantota teritorija |
| 79. | 01000180083 | Rīga, Pulkveža Brieža iela 28 | 0801 - Komerccarbības objektu apbūve | juridiska persona | nekustamais īpašums | PILSĒTAS GANĪBAS SIA | | 1,1 | Neatbilstoši izmantota teritorija |
| 80. | 01000180105 | Rīga, Bukultu iela 10A | 1001 - Rūpnieciskās ražošanas uzņēmumu apbūve | juridiska persona | nekustamais īpašums | PROJEKTS B10 As | | 0,07 | Neatbilstoši izmantota teritorija |
| 81. | 01000180023 | Rīga, Bukultu iela 10G | 1101 - Zeme dzelzceļa infrastruktūras zemes nodalījuma joslā un ceļu zemes nodalījuma joslā | valsts | nekustamais īpašums | LR SATIKSMES MINISTRIJA | | 0,09 | Neatbilstoši izmantota teritorija |
| 82. | 01000182052 | Rīga, Ganību dambis 10C | 1101 - Zeme dzelzceļa infrastruktūras zemes nodalījuma joslā un ceļu zemes nodalījuma joslā | valsts | nekustamais īpašums | LR SATIKSMES MINISTRIJA | | 8,73 | Neatbilstoši izmantota teritorija |
| 83. | 01000180100 | Nav | 1001 - Rūpnieciskās ražošanas uzņēmumu apbūve | valsts | nekustamais īpašums | LR SATIKSMES MINISTRIJA | SIA "MOBIL ASFALTS" | 0,2 | Neatbilstoši izmantota teritorija |
| 84. | 01000182033 | Rīga, Bukultu iela 10A | 1001 - Rūpnieciskās ražošanas uzņēmumu apbūve | juridiska persona | nekustamais īpašums | "MĪTS" SIA | | 2,08 | Neatbilstoši izmantota teritorija |

| Nr.p.k. | Kadastra apzīmējums | Adrese | Nekustamā īpašuma lietošanas mērķis | Īpašnieka kategorija | Statuss | Ipasniek_1 | Lietotājs | Platība, ha | Degradētās teritorijas veids |
|---------|---------------------|-------------------------|---|----------------------|-----------------------------|--|--|-------------|-----------------------------------|
| 85. | 01000182039 | Nav | 1101 - Zeme dzelzceļa infrastruktūras zemes nodalījuma joslā un ceļu zemes nodalījuma joslā | pašvaldība | pašvaldībai piekritīga zeme | Rīgas pilsētas pašvaldība - TV | KONSULTĀCIJAS JUMS APSAIMNIEKOŠANA SIA | 1,58 | Neatbilstoši izmantota teritorija |
| 86. | 01000180102 | Rīga, Bukultu iela 14 | 1001 - Rūpnieciskās ražošanas uzņēmumu apbūve | juridiska persona | nekustamais īpašums | SIA "Bukultu 14" | SIA "MOBIL ASFALTS" | 3,37 | Neatbilstoši izmantota teritorija |
| 87. | 01000180094 | Rīga, Bukultu iela 10A | 1001 - Rūpnieciskās ražošanas uzņēmumu apbūve | juridiska persona | nekustamais īpašums | AS "A.C.B." | | 0,33 | Neatbilstoši izmantota teritorija |
| 88. | 01000242049 | Rīga, Vesetas iela 17 | 1104 - Transporta līdzekļu garāžu apbūve | pašvaldība | nekustamais īpašums | Rīgas pilsētas pašvaldība | KS "Manēža" | 0,46 | Neatbilstoši izmantota teritorija |
| 89. | 01000242109 | Rīga, Vesetas iela 17 | 1104 - Transporta līdzekļu garāžu apbūve | pašvaldība | nekustamais īpašums | Rīgas pilsētas pašvaldība | KS "Manēža" | 0,2 | Neatbilstoši izmantota teritorija |
| 90. | 01000242040 | Rīga, Vesetas iela 19A | 1104 - Transporta līdzekļu garāžu apbūve | pašvaldība | nekustamais īpašums | Rīgas pilsētas pašvaldība | | 0,3 | Neatbilstoši izmantota teritorija |
| 91. | 01000242050 | Nav | 1104 - Transporta līdzekļu garāžu apbūve | pašvaldība | pašvaldībai piekritīga zeme | Rīgas pilsētas pašvaldība | KS "Grostonā" | 0,12 | Neatbilstoši izmantota teritorija |
| 92. | 01000242057 | Rīga, Skanstes iela 31A | 1001 - Rūpnieciskās ražošanas uzņēmumu apbūve | juridiska persona | nekustamais īpašums | SIA "NORDE" | | 0,38 | Neatbilstoši izmantota teritorija |
| 93. | 01000190163 | Nav | 0801 - Komerccarbības objektu apbūve | pašvaldība | nekustamais īpašums | Rīgas pilsētas pašvaldība | | 0,03 | Neatbilstoši izmantota teritorija |
| 94. | 01000190162 | Rīga, Hanzas iela 10/12 | 0801 - Komerccarbības objektu apbūve | juridiska persona | nekustamais īpašums | SIA "LL GROUP" | | 0,47 | Neatbilstoši izmantota teritorija |
| 95. | 01000192007 | Rīga, Hanzas iela 14 | 1001 - Rūpnieciskās ražošanas uzņēmumu apbūve | juridiska persona | nekustamais īpašums | SIA "Solum Estate" | | 0,92 | Neatbilstoši izmantota teritorija |
| 96. | 01000190002 | Rīga, Hanzas iela 10/12 | 1001 - Rūpnieciskās ražošanas uzņēmumu apbūve | juridiska persona | nekustamais īpašums | SIA "LL GROUP" | | 0,85 | Neatbilstoši izmantota teritorija |
| 97. | 01000192003 | Nav | 1001 - Rūpnieciskās ražošanas uzņēmumu apbūve | juridiska persona | nekustamais īpašums | SIA "LL GROUP" | | 0,24 | Neatbilstoši izmantota teritorija |
| 98. | 01000182095 | Nav | 1101 - Zeme dzelzceļa infrastruktūras zemes nodalījuma joslā un ceļu zemes nodalījuma joslā | pašvaldība | pašvaldībai piekritīga zeme | Rīgas pilsētas pašvaldība | | 0,02 | Neatbilstoši izmantota teritorija |
| 99. | 01000240294 | Rīga, Vesetas iela 19 | 1104 - Transporta līdzekļu garāžu apbūve | pašvaldība | nekustamais īpašums | Rīgas pilsētas pašvaldība | KS "Grostonā" | 2,08 | Neatbilstoši izmantota teritorija |
| 100. | 01000240322 | Rīga, Vesetas iela 21 | 1001 - Rūpnieciskās ražošanas uzņēmumu apbūve | juridiska persona | nekustamais īpašums | Rīgas pašvaldības SIA "Rīgas satiksme" | | 0,08 | Neatbilstoši izmantota teritorija |
| 101. | 01000242162 | Rīga, Skanstes iela 26 | 0501 - Dabas pamatnes, parki, zaļās zonas un citas rekreācijas nozīmes objektu teritorijas, ja tajās atļautā saimnieciskā darbība nav pieskaitāma pie kāda cita klasifikācijā norādīta lietošanas mērķa | juridiska persona | nekustamais īpašums | SIA "MERKS" | | 0,45 | Mazdārziņu teritorija |
| 102. | 01000242126 | Rīga, Skanstes iela 22 | 0501 - Dabas pamatnes, parki, zaļās zonas un citas rekreācijas nozīmes objektu teritorijas, ja tajās atļautā saimnieciskā darbība nav pieskaitāma pie kāda cita klasifikācijā norādīta lietošanas mērķa | juridiska persona | nekustamais īpašums | SIA "MERKS" | | 1,02 | Mazdārziņu teritorija |
| 103. | 01000249017 | Nav | 1101 - Zeme dzelzceļa infrastruktūras zemes | pašvaldība | pašvaldībai piekritīga | Rīgas pilsētas | | 0,49 | Mazdārziņu teritorija |

| Nr.p.k. | Kadastra apzīmējums | Adrese | Nekustamā īpašuma lietošanas mērķis | Īpašnieka kategorija | Statuss | Ipasniek_1 | Lietotājs | Platība, ha | Degradētās teritorijas veids |
|---------|---------------------|-------------------------|---|-------------------------|-----------------------------|--------------------------------|--|-------------|-------------------------------|
| | | | nodalījuma joslā un ceļu zemes nodalījuma joslā | | zeme | pašvaldība | | | |
| 104. | 01000242114 | Nav | 0502 - Pagaidu atļautā zemes izmantošana sakņu dārziem | pašvaldība | pašvaldībai piekritīga zeme | Rīgas pilsētas pašvaldība - TV | daudz nomnieku | 1,87 | Mazdārziņu teritorija |
| 105. | 01000242046 | Nav | 0502 - Pagaidu atļautā zemes izmantošana sakņu dārziem | pašvaldība | pašvaldībai piekritīga zeme | Rīgas pilsētas pašvaldība - TV | daudz nomnieku | 2,27 | Mazdārziņu teritorija |
| 106. | 01000242148 | Nav | 0502 - Pagaidu atļautā zemes izmantošana sakņu dārziem | pašvaldība | pašvaldībai piekritīga zeme | Rīgas pilsētas pašvaldība - TV | daudz nomnieku | 2,07 | Mazdārziņu teritorija |
| 107. | 01000242066 | Nav | 0700 - Neapgūta daudzdzīvokļu māju apbūves zeme | pašvaldība | pašvaldībai piekritīga zeme | Rīgas pilsētas pašvaldība - TV | | 1,34 | Mazdārziņu teritorija |
| 108. | 01000240103 | Nav | Nav | Nav | rezerves zemes fonds | nav | | 0,28 | Mazdārziņu teritorija |
| 109. | 01000240101 | Nav | Nav | Nav | rezerves zemes fonds | nav | | 0,29 | Mazdārziņu teritorija |
| 110. | 01000240030 | Nav | 1101 - Zeme dzelzceļa infrastruktūras zemes nodalījuma joslā un ceļu zemes nodalījuma joslā | pašvaldība | pašvaldībai piekritīga zeme | Rīgas pilsētas pašvaldība - TV | | 1,33 | Mazdārziņu teritorija |
| 111. | 01000240070 | Nav | 1101 - Zeme dzelzceļa infrastruktūras zemes nodalījuma joslā un ceļu zemes nodalījuma joslā | pašvaldība | pašvaldībai piekritīga zeme | Rīgas pilsētas pašvaldība - TV | | 0,13 | Mazdārziņu teritorija |
| 112. | 01000240318 | Rīga, Sporta iela 13/15 | 0901 - Izglītības un zinātnes iestāžu apbūve | valsts (Ī*) valsts (L*) | nekustamais īpašums | LR FINANŠU MINISTRIJA | | 0,6 | Pamesta vai nepabeigta apbūve |
| 113. | 01000240334 | Rīga, Skanstes iela 31 | 0905 - Reliģisko organizāciju ēku apbūve | pašvaldība | nekustamais īpašums | Rīgas pilsētas pašvaldība | "RĪGAS EVANĢĒLISKI KRISTĪGĀ VASARSVĒTKU DRAUDZE "ĢETZEMANE"" | 0,98 | Pamesta vai nepabeigta apbūve |