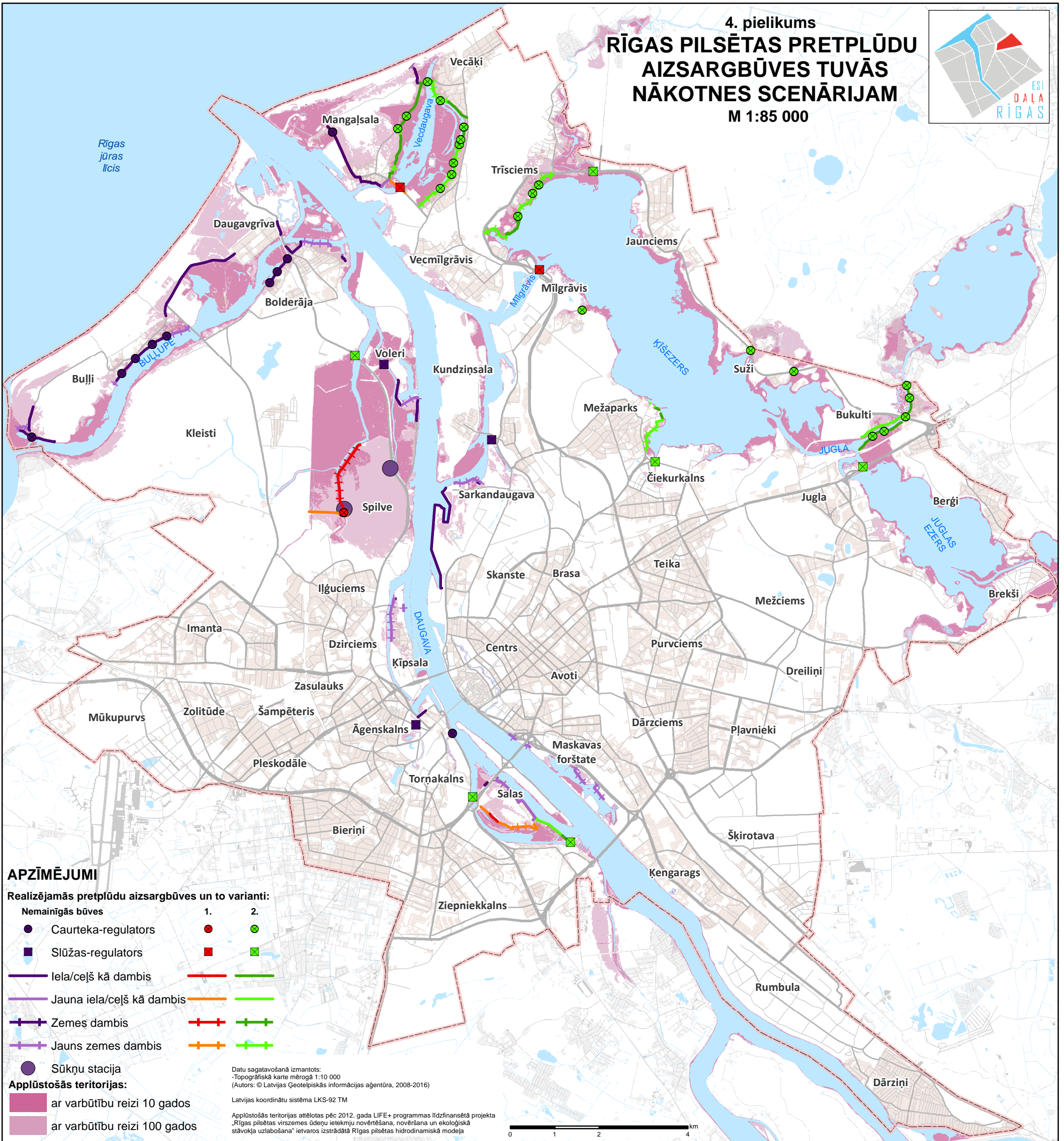


4. pielikums
**RĪGAS PILSĒTAS PRETPLŪDU
 AIZSARGBŪVES TUVĀS
 NĀKOTNES SCENĀRIJAM**
 M 1:85 000



APZĪMĒJUMI

Realizējamās pretplūdu aizsargbūves un to varianti:

- | | | | |
|------------------|---------------------------|----|----|
| Nemainīgās būves | | 1. | 2. |
| ● | Caurteka-regulators | ● | ● |
| ■ | Slūžas-regulators | ■ | ■ |
| — | Iela/ceļš kā dambis | — | — |
| — | Jauna iela/ceļš kā dambis | — | — |
| + | Zemes dambis | + | + |
| + | Jauns zemes dambis | + | + |

- Sūkņu stacija
- Applūstošās teritorijas:**
- ar varbūtību reizi 10 gados
 - ar varbūtību reizi 100 gados

Datu sagatavošanā izmantots:
 -Topogrāfiskā karte mērogā 1:10 000
 (Autors: © Latvijas Ģeotelpiskās informācijas aģentūra, 2008-2016)

Latvijas koordinātu sistēma LKS-92 TM

Applūstošās teritorijas attēlotas pēc 2012. gada LIFE+ programmas līdzfinansētā projekta "Rīgas pilsētas virszemes ūdeņu ietekmju novērtēšana, novēršana un ekoloģiskā stāvokļa uzlabošana" ietvaros izstrādātā Rīgas pilsētas hidrodinamiskā modeļa

