

Rīgas dome
Lokālpilnvarotais valdītājs
Zaķusalas ziemeļu daļas teritorijai

V.daļa

Pielikumi (izpētes)

7.2. pielikums

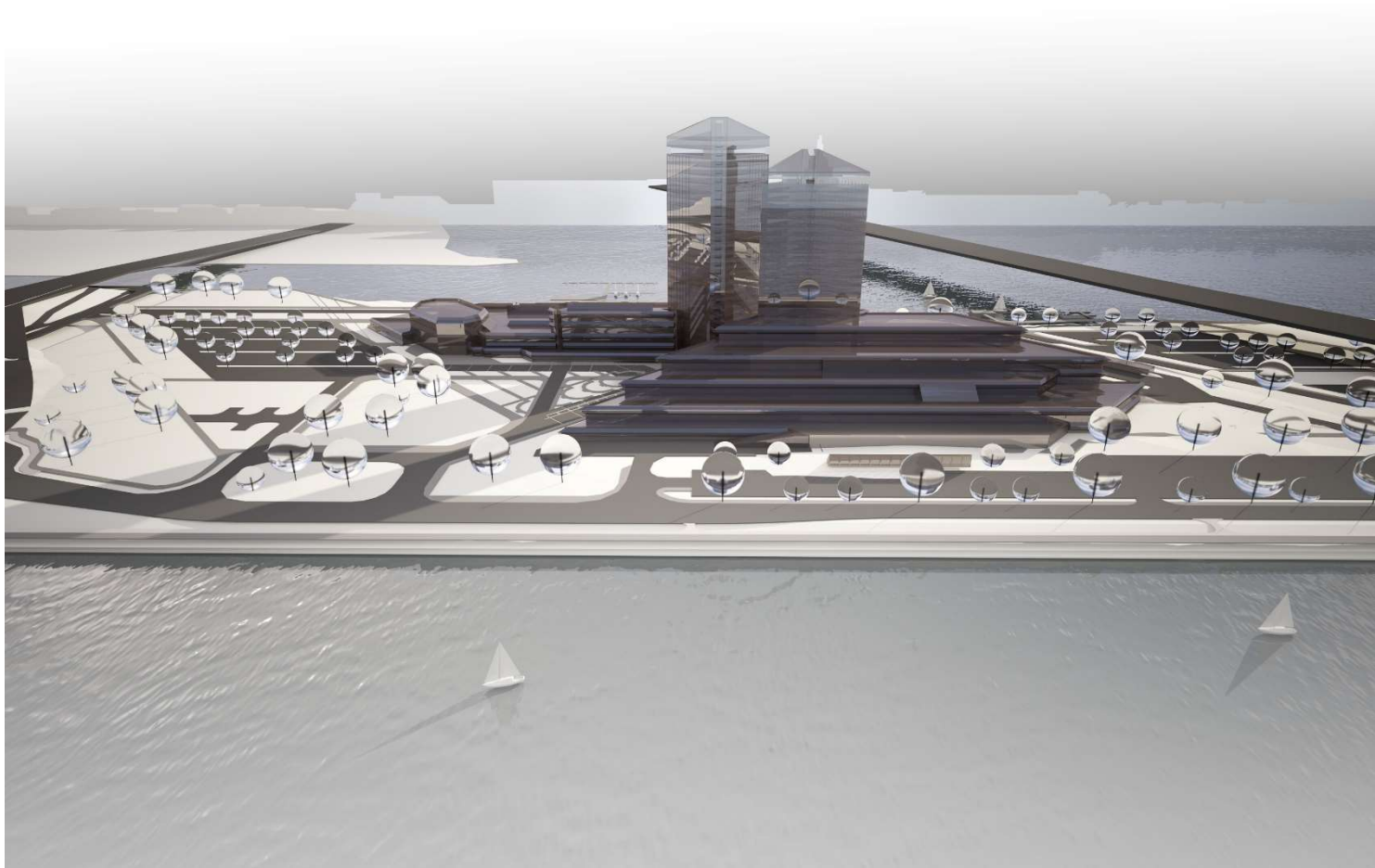
APBŪVES KONCEPCIJA, VIZUALIZĀCIJAS

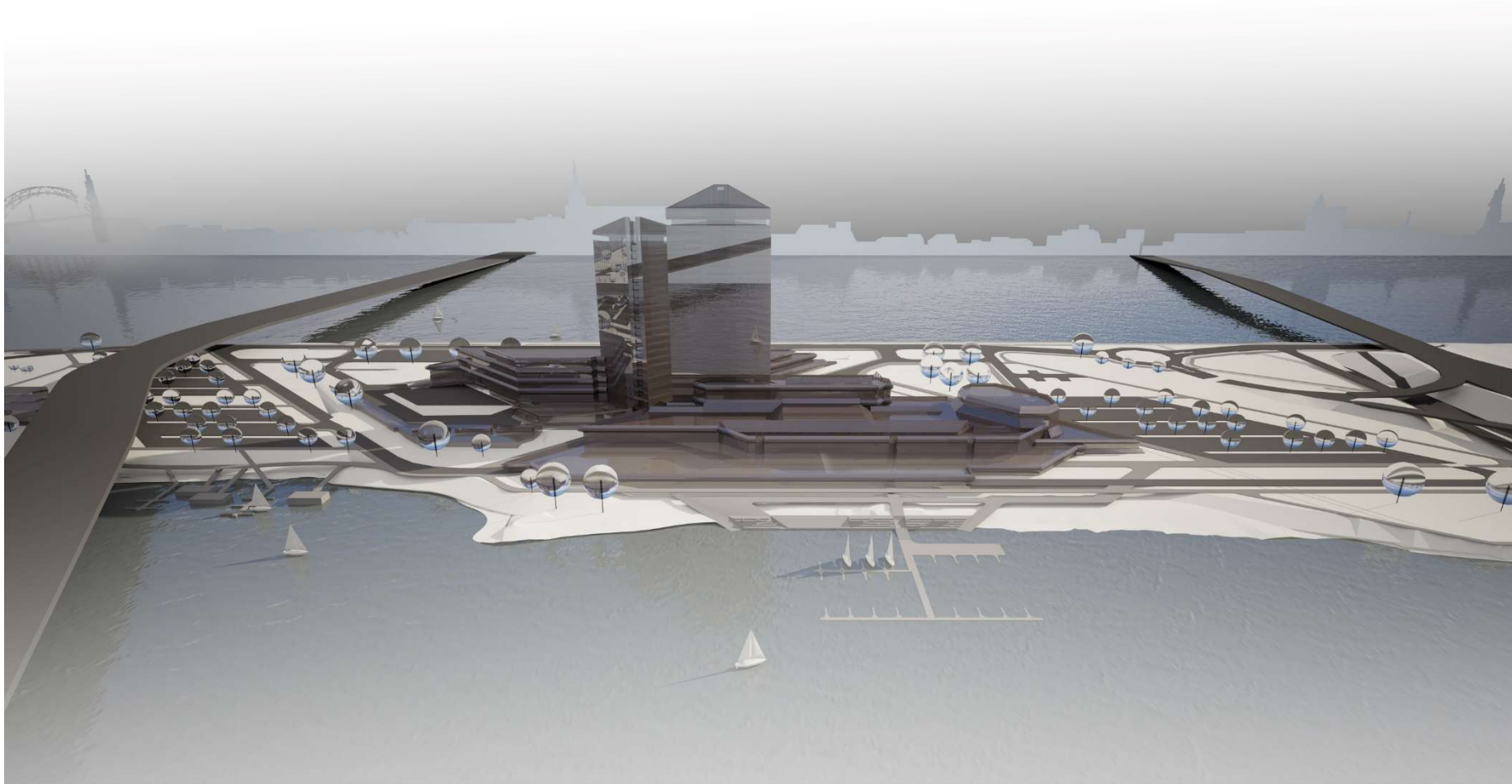
7.2.1.pielikums. Apbūves koncepcijas vizualizācijas MBC novietojums atbilstoši vēsturiskā projekta risinājumam

Izstrādātājs SIA “Jonika”

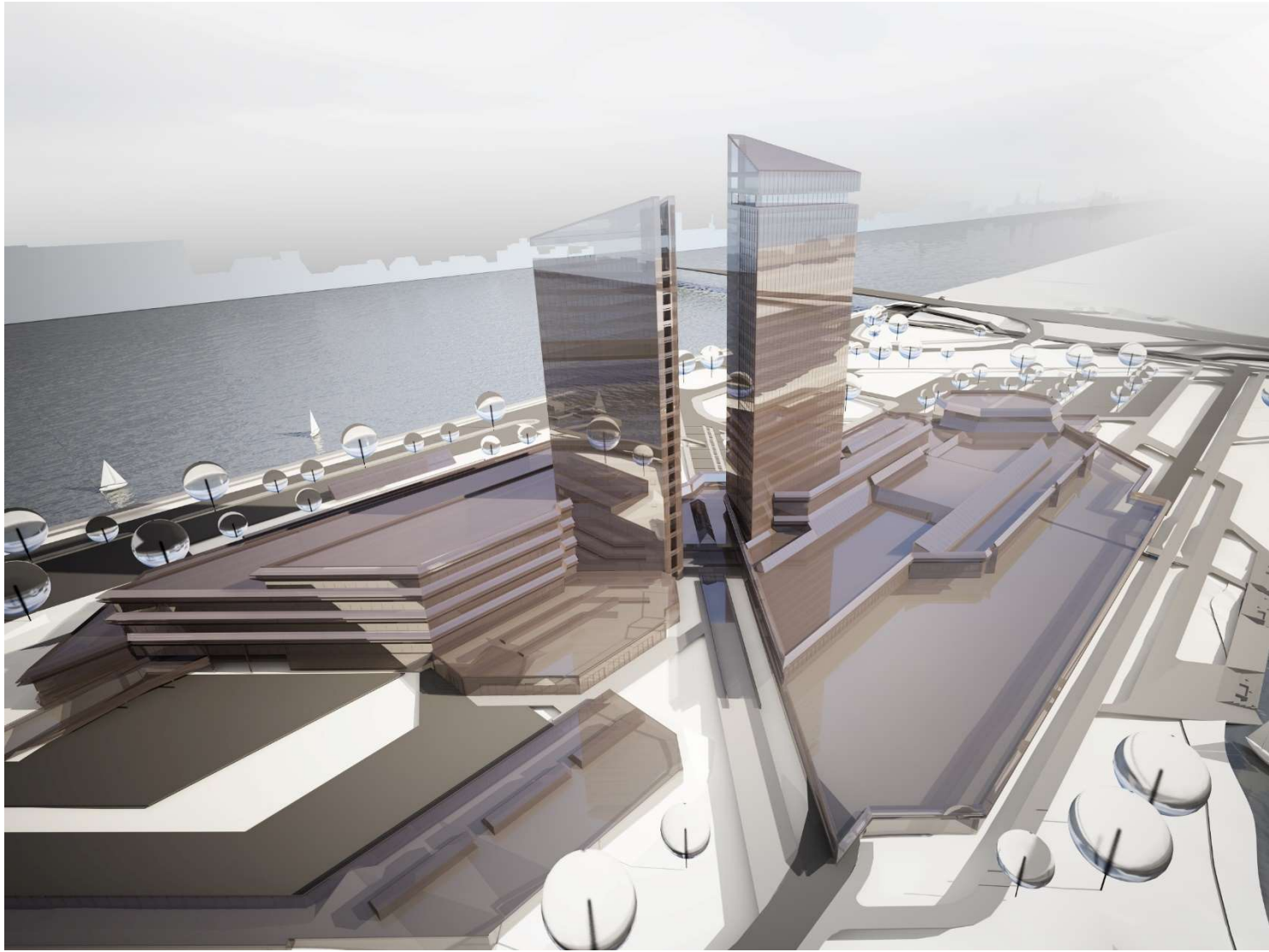
Rīga, 2016. gads





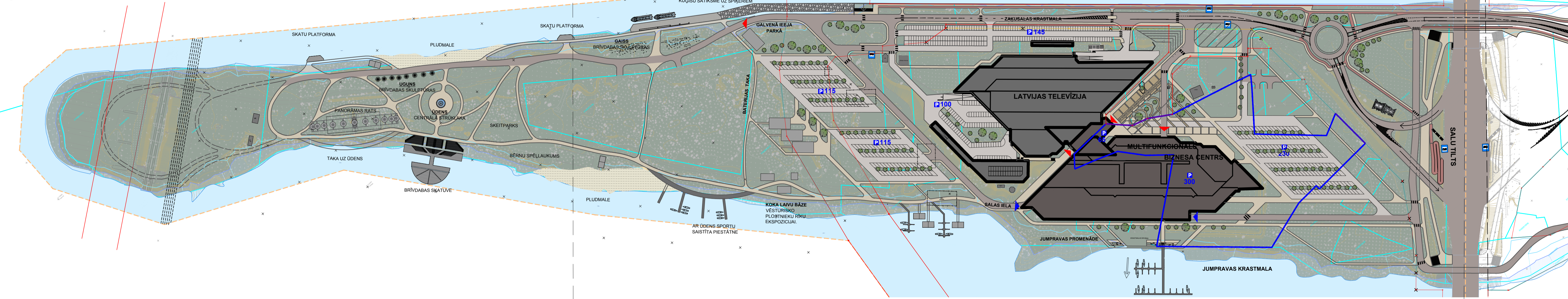




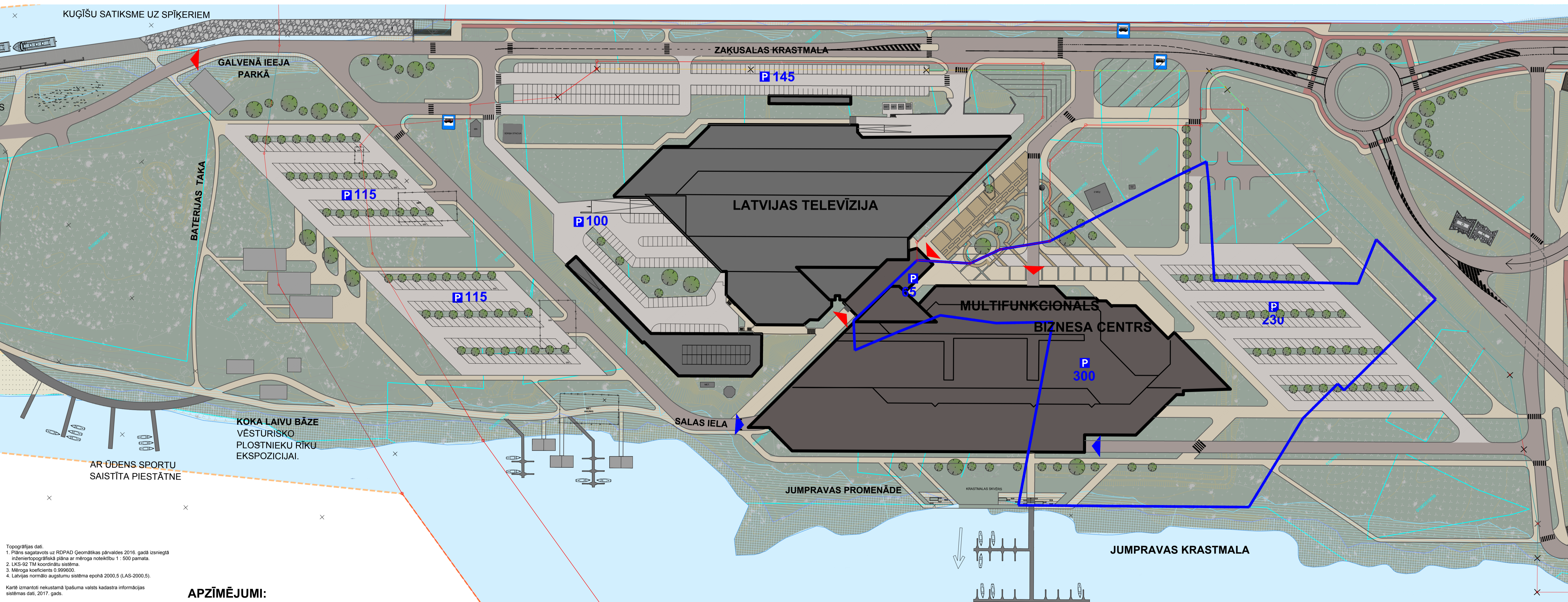


Apbūves koncepcija. 1. attīstības scenārijs. Vēsturiskā projekta interpretācija. (MBC kompleksa ēku novietojums atbilstoši vēsturiskā projekta risinājumam)

ĢENERĀLPLĀNS M1:2000



FRAGMENTS A M1:1000



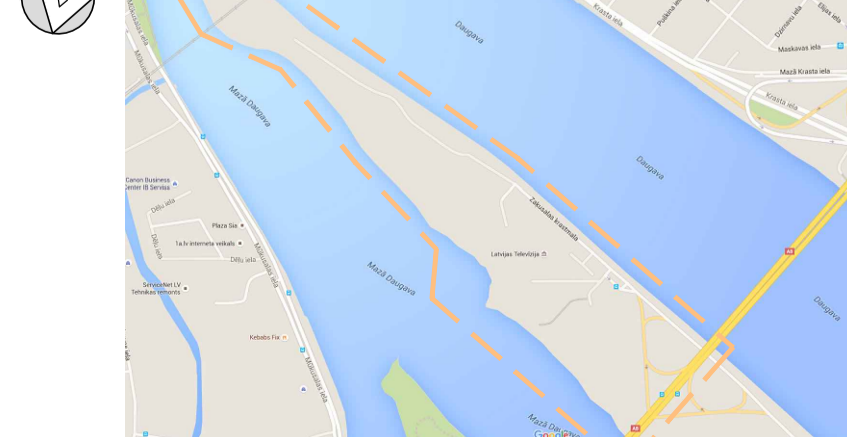
Topogrāfijas dati.
 1. Plāns sagatavots uz RDPAD Ģeomātikas pārvaldes 2016. gadā izsniegtā inženiertopogrāfiskā plāna ar mēroga noteikumu 1:500 pamata.
 2. LKS-92 TM Koordinātu sistēma.
 3. Mēroga koeficients 0,5/99900.
 4. Latvijas normālo augstumu sistēma epochā 2000,5 (LAS-2000,5).

Kartē izmantoti nekustamā īpašuma valsts kadastra informācijas sistēmas dati, 2017. gads.

APZĪMĒJUMI:

- | | | | | | |
|--|--|--|------------------------------------|--|---|
| | PROJEKTĒJAMĀ MULTIFUNKCIONĀLĀ BIZNESĀ CENTRĀ ĒKA | | APSTĀDĪJUMI | | LOKĀLPLĀNOJUMA ROBEŽA |
| | LATVIJAS TELEVĪZIJA | | SABIEDRISKĀ TRANSPORTA PIETURVIETA | | ATTĪSTĀMĀS, BIZNESĀ CENTRĀ "ZAKUSALA" NOMĀ ESOŠĀ TERITORIJĀ |
| | PROJEKTĒJAMĀS ĒKĀS | | AUTOSTĀVVIETAS | | IELU SARKANĀ LĪNIJA |
| | ESOŠAS ĒKĀS | | GALVENĀ IEEJA | | |
| | BRAUKTUVE | | GALVENĀ IEBRAUKTUVE | | |
| | IETVE | | NOJAUCAMAS BŪVES | | |
| | VELOCELIŅI | | GĀJĒJU PĀREJA | | |
| | AUTOSTĀVVIETAS | | | | |

OBJEKTA NOVIETOJUMA ŠĒMA



JONIKA
 PROJEKTEŠANAS BIROJS

SKOLAS IELA 21-401A, RĪGA, LV-1010
 WWW.JONIKA.LV
 TĀLRFAX 670299, ĒPASTS INFO@JONIKALV

AMATS	VĀRDS, UZVĀRDS	PARAKSTS	DATUMS	PASŪTĪTĀJS
DARBU VADĪTĀJS AUTORS	Dace Vulfa			SIA "BIZNESĀ CENTRS ZAKUSALA" PILS IELA 16-1, RĪGA, LV-1050
ARHITEKTS, AUTORS	Dita Melbārde			BŪVOBJEKTS: ZAKUSALAS ZIEMEĻU DAĻAS LOKĀLPLĀNOJUMS
ARHITEKTS	Baiba Maika			RASEJUMA NOSAUKUMS: Apbūves koncepcija - attīstības scenārijs. Vēsturiskā projekta interpretācija. (MBC kompleksa ēku novietojums atbilstoši vēsturiskā projekta risinājumam)
ARHITEKTS	Lelde Savoni			
DR. ARCH	Jānis Lejnietis			
PRJ. Nr.	STADIJA / STAGE	MĒROGS / SCALE	LAPAS MARKA / PAGE	
09-2015	LP	1:1000 1:2000	8.1	
DATUMS / DATE			LAPAS CAUR. Nr.	