

Rīgas dome
**Lokālpilnovarotais
Zaķusalas ziemeļu daļas teritorijai**

V.daļa

Pielikumi (izpētes)

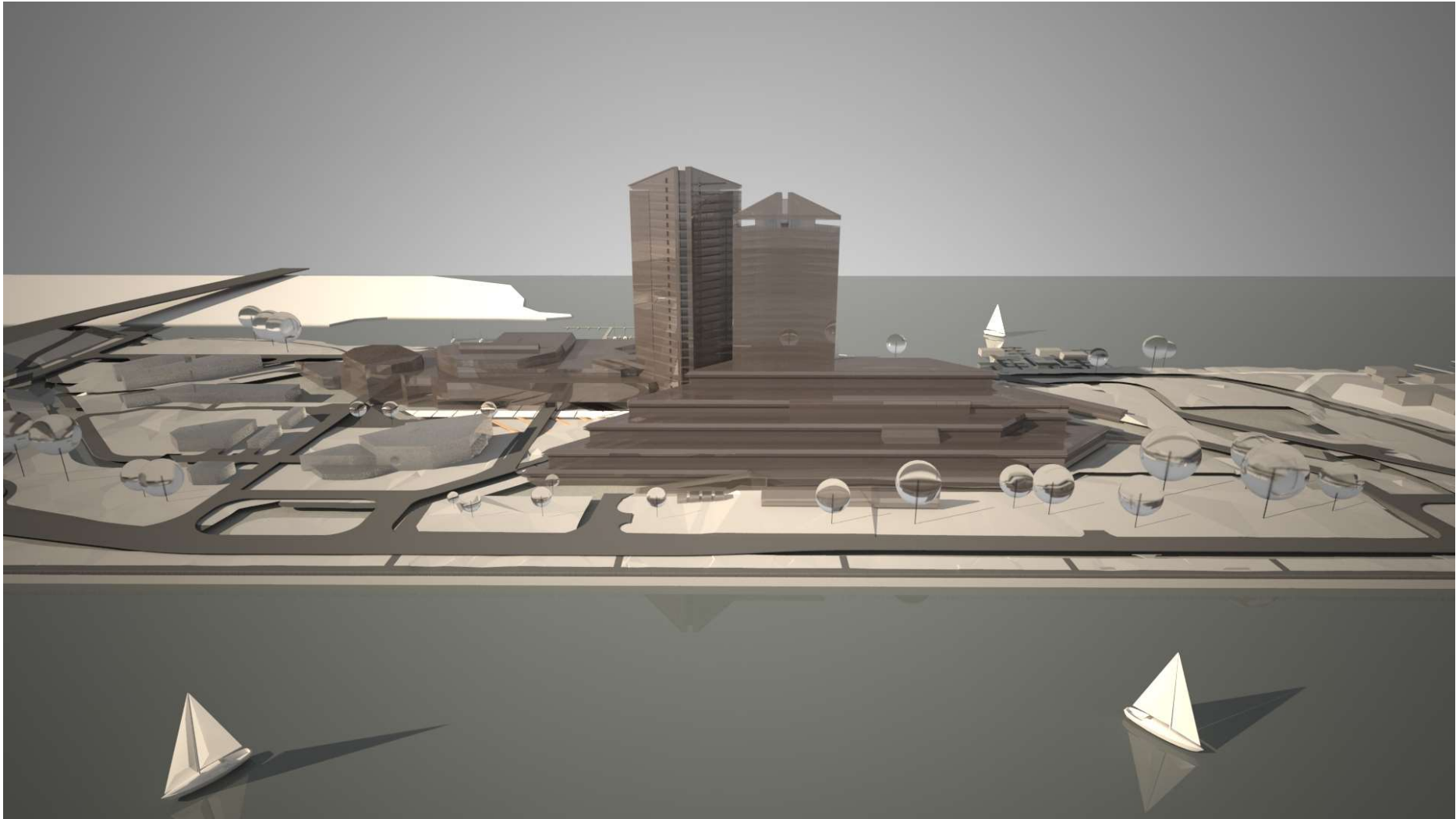
7.2. pielikums

APBŪVES KONCEPCIJA, VIZUALIZĀCIJAS

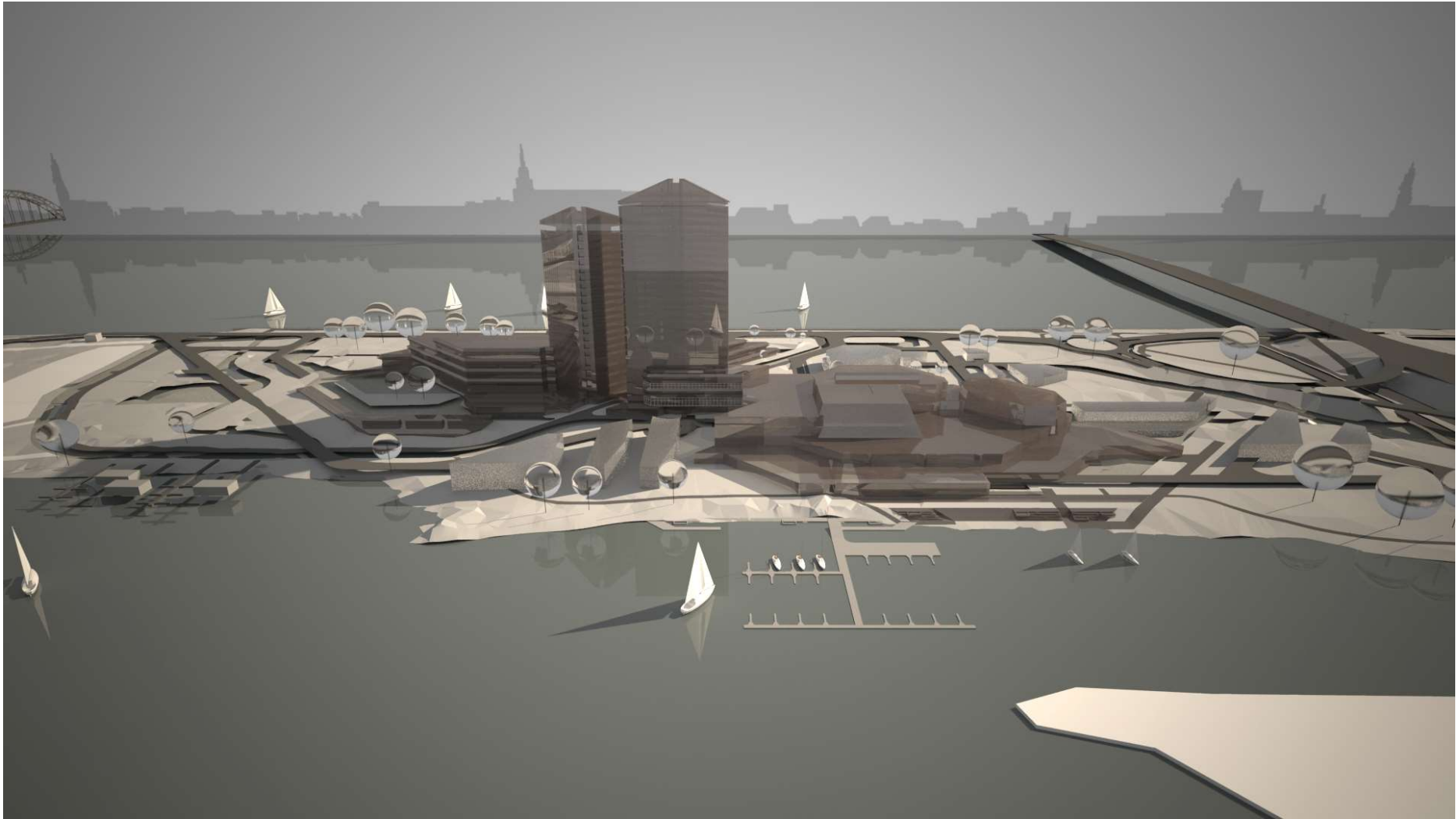
7.2.2.pielikums. Apbūves koncepcijas vizualizācijas MBC novietojumam vēsturiskajam projektam pietuvinātā novietojumā

Izstrādātājs SIA “Jonika”

Rīga, 2017. gads

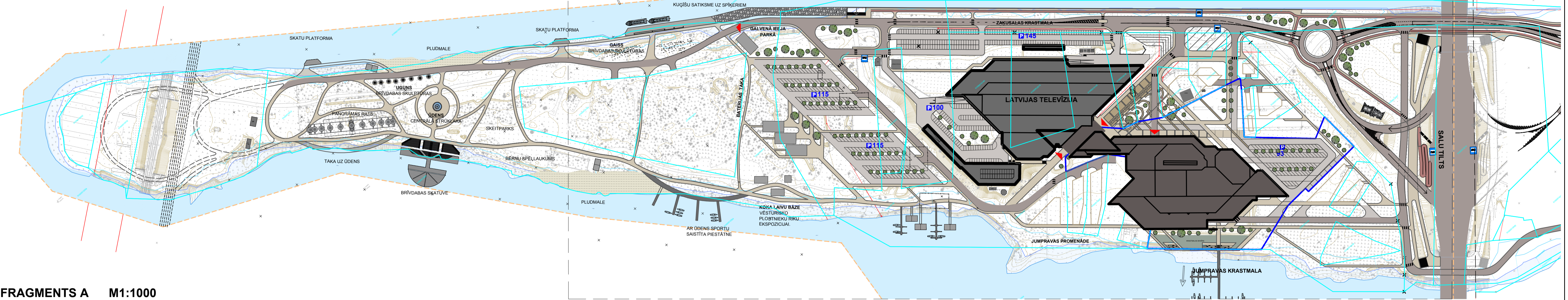




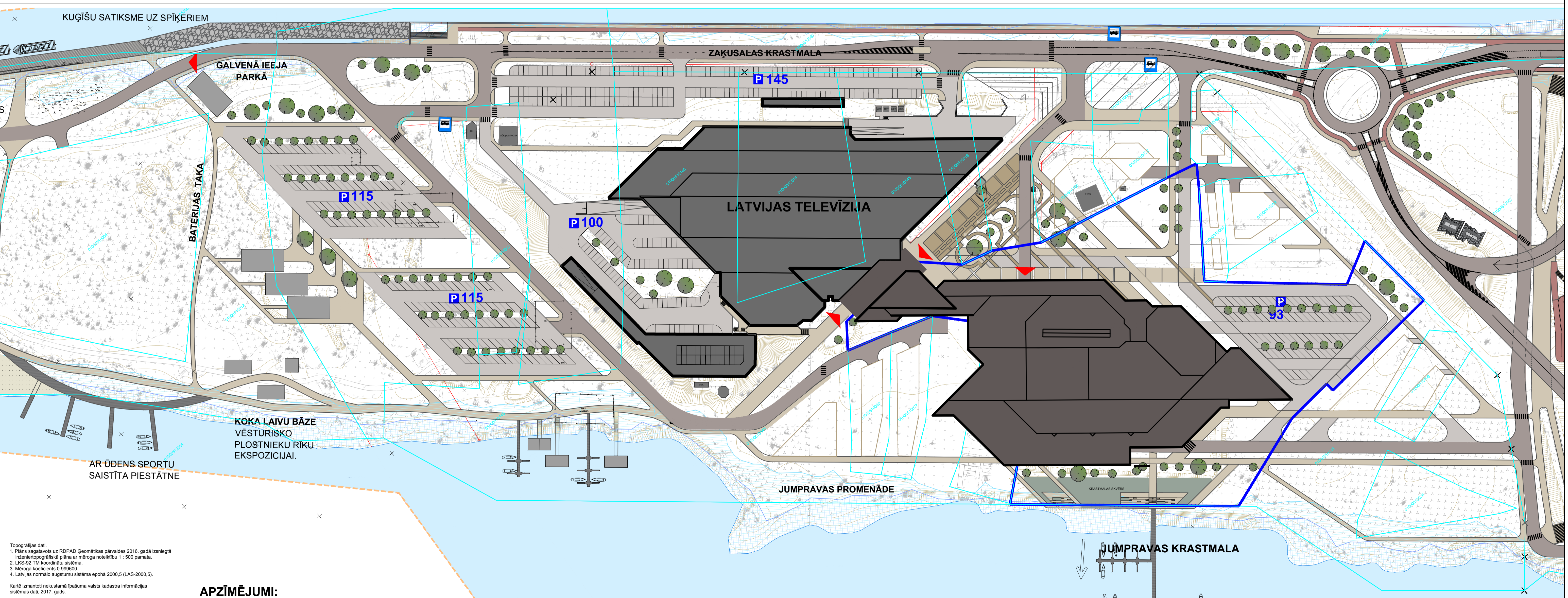


Apbūves koncepcija. 2. attīstības scenārijs. Vēsturiskā projekta interpretācija. (MBC kompleksa ēku novietojums tuvināts vēsturiskā projekta risinājumam)

ĢENERĀLPLĀNS M1:2000



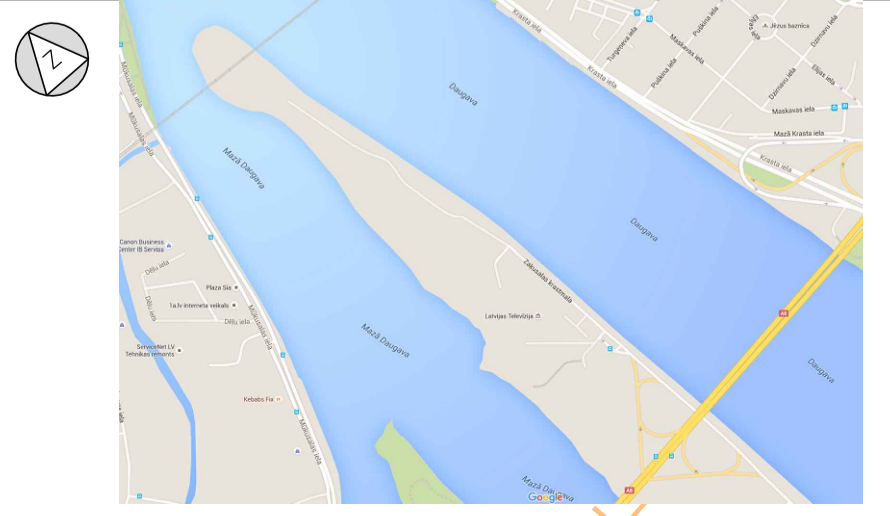
FRAGMENTS A M1:1000



Topogrāfijas dati.
 1. Plāns sagatavots uz RDPAD Ģeomātikas pārvaldes 2016. gadā izsniegtā inženiertopogrāfiskā plāna ar mēroga noteikumu 1 : 500 pamata.
 2. LKS-92 TM koordinātu sistēma.
 3. Mēroga koeficients 0,000000.
 4. Latvijas normālo augstumu sistēma epochā 2000,5 (LAS-2000,5).
 Kartē izmantoti nekustamā īpašuma valsts kadastra informācijas sistēmas dati, 2017. gads.

APZĪMĒJUMI:

- PROJEKTĒJAMĀ MULTIFUNKCIONĀLĀ BIZNESĀ CENTRĀ ĒKA
- LATVIJAS TELEVĪZIJA
- PROJEKTĒJAMĀS ĒKĀS
- ESOŠĀS ĒKĀS
- BRAUKTUVE
- IETVE
- VELOCELIŅI
- AUTOSTĀVVIETAS
- AUTOSTĀVVIETAS
- APSTĀDĪJUMI
- SABIEDRISKĀ TRANSPORTA PIETURVIETA
- AUTOSTĀVVIETAS
- GALVENĀ IEEJA
- GALVENĀ IEBRAUKTUVE
- NOJAUCAMAS BŪVES
- GĀJĒJU PĀREJA
- LOKĀLPLĀNOJUMA ROBEŽA
- ATTĪSTĀMĀS, BIZNESĀ CENTRĀ "ZAKUSALA" NOMĀ ESOŠĀ TERITORIJA
- IELU SARKANĀ LĪNIJA



SKOLAS IELA 21-401A, RĪGA, LV-1010
 WWW.JONIKA.LV
 TĀLRFAX 672389, ĒPASTS INFO@JONIKALV

AMATS	VĀRDĀS, UZVĀRDĀS	PARAKSTS	DATUMS	PASŪTĪTĀJS:
DARBU VADĪTĀJS	Dace Vulfa			SIA "BIZNESĀ CENTRS ZAKUSALA" PILS IELA 16-1, RĪGA, LV-1050
ARHITEKTS, AUTORS	Dita Melbārde			BŪVOBJEKTS:
ARHITEKTS	Baiba Maķe			ZAKUSALAS ZIEMEĻU DAĻAS LOKĀLPLĀNOJUMS
ARHITEKTS	Emīls Stīpiņš			RASEJUMA NOSAUKUMS:
DR. ARCH	Jānis Lejnieks			Apbūves koncepcija. 2. attīstības scenārijs. Vēsturiskā projekta interpretācija. (MBC kompleksa ēku novietojums tuvināts vēsturiskā projekta risinājumam)
				PROJ. Nr.
				STADIJA / STAGE
				MĒROGS / SCALE
				LAPAS MARKA / PAGE
				09-2015
				LP
				1:1000
				1:2000
				8.2
				LAPAS CAUR.
				Nr.
				DATUMS / DATE