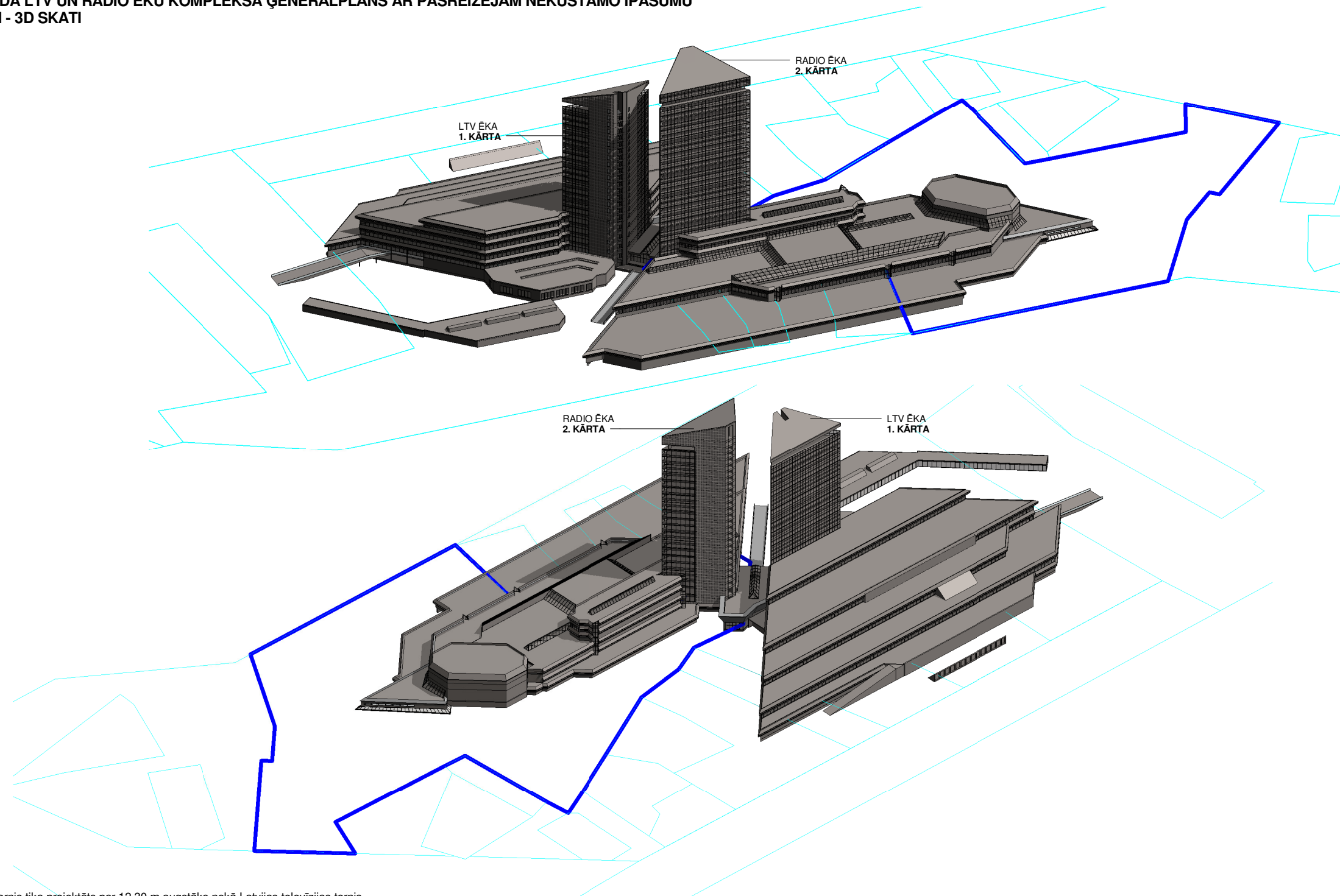


VĒSTURISKĀ PROJEKTA IZPĒTE

1978. GADA LTV UN RADIO ĒKU KOMPLEKSA ĢENERĀLPLĀNS AR PAŠREIZĒJĀM NEKUSTAMO ĪPAŠUMU ROBEŽĀM - 3D SKATI



PIEZĪMES :

1 - Radio ēkas tornis tika projektēts par 12.30 m augstāks nekā Latvijas televīzijas tornis

2 - Izmantotie materiāli

No LATVIJAS VALSTS ARHĪVA

Fonds Nr. : 1345 Apr. Nr. 9 Lietas Nr.

2289,2296,2163,2164,2287,2152,2176,2177,2180,2186

- Televīzijas un radio pārraides kompleksa 1978. - 1982. gada tehniskā projekta dokumentu kopijas

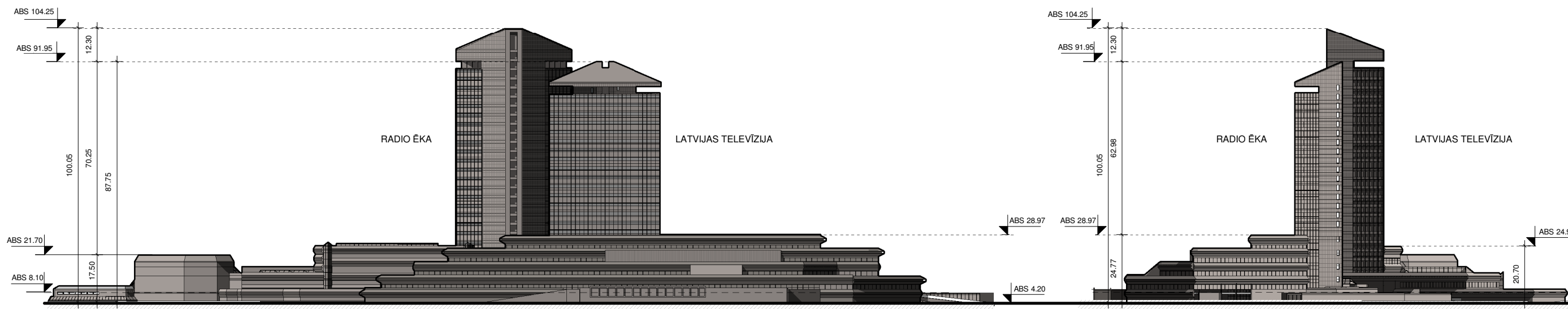
- Televīzijas un radio pārraides kompleksa 1976. - 1987. gada dokumentu kopijas

3 - Augstuma mērījumus LTV ēkai veikuši sertificēti mērnieki - SIA "Delta kompānija" 2016. gada februārī.

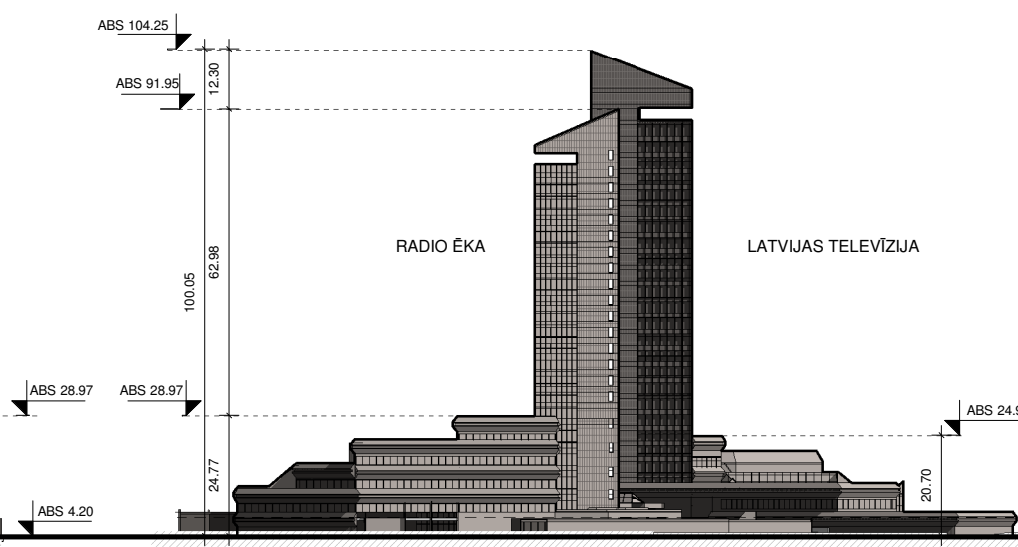
— Attīstības ieceres teritorijas robeža

— Zemes vienības robežas (Piederības: Rīgas pilsētas pašvaldībai, fiziskām un juridiskām personām, LR Finanšu ministrijai, Latvijas televīzijas nomā esošie zemesgabali)

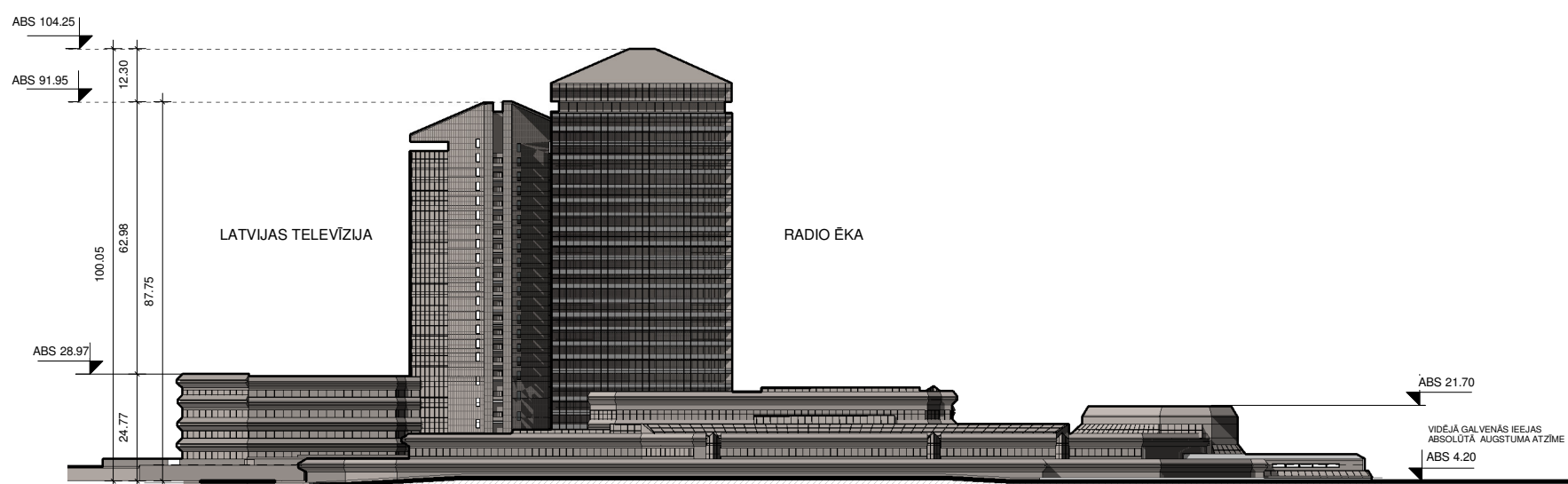
Ziemeļaustrumu fasāde



Ziemeļrietumu fasāde



Dienvidrietumu fasāde



Dienvidaustrumu fasāde

