



Metodoloģiskās vadlīnijas teritorijas plānošanai applūstošās teritorijās

“Kartēšana un ieteikumi vienotas sistēmas izveidei”

Andris Ločmanis
“Rīga pret plūdiem”

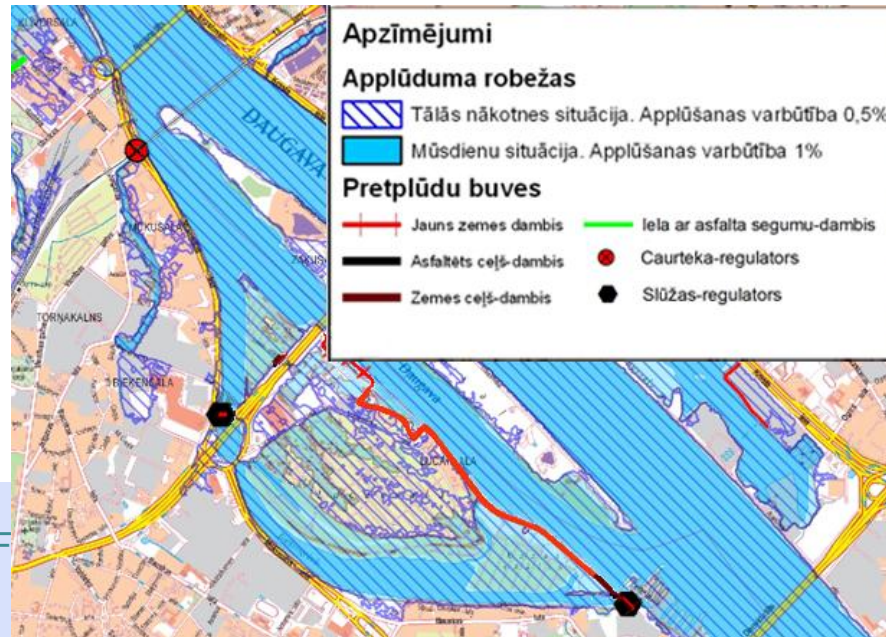
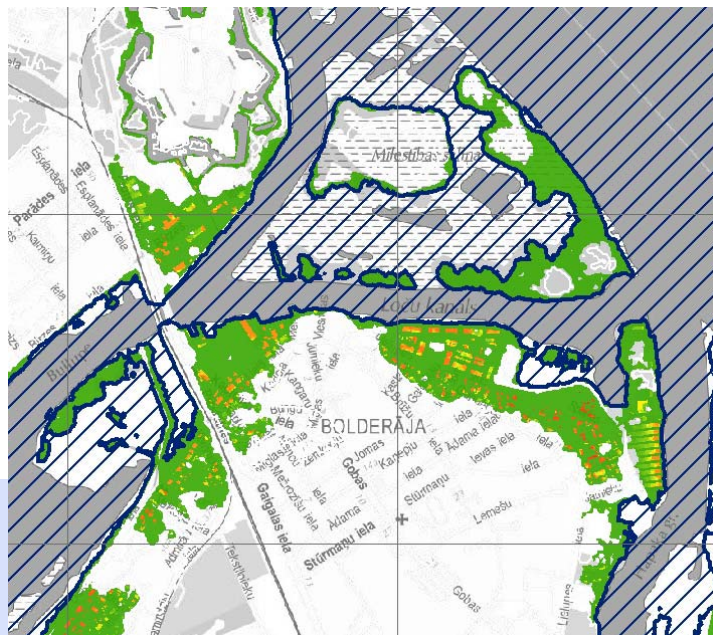
Projekta akronīms: HydroClimateStrategyRiga





Plūdu attēlojums kartēs

- applūstošo teritoriju karte;
- plūdu dziļuma karte;
- ekonomisko zaudējumu karte;
- iedzīvotāju blīvums apdraudētajās teritorijās;
- apbūvētās platības un infrastruktūras objekti plūdu riska teritorijās;
- pretplūdu aizsardzības risinājumi



Metodoloģiskās vadlīnijas

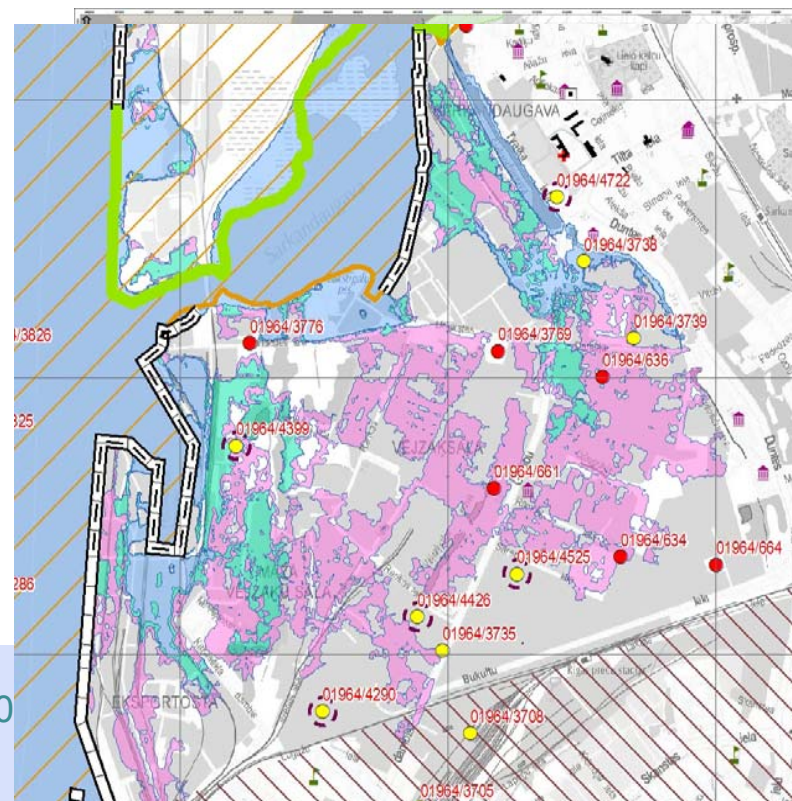


Plūdu kartēšana (2):

Plūdu apdraudējuma – postījuma kartē jāietver ģeogrāfiskā informācija un jāparāda teritorijas, kas varētu applūst saskaņā ar dažādiem plūdu scenārijiem. Šī karte parāda plūdu pieaugumu;



Plūdu ietekmes – riska kartēs attēlo objektus, kuru darbība var tikt apdraudēta plūdu gadījumā dažādos aprēķinu scenārijos.



Metodoloģiskās vadlīnijas



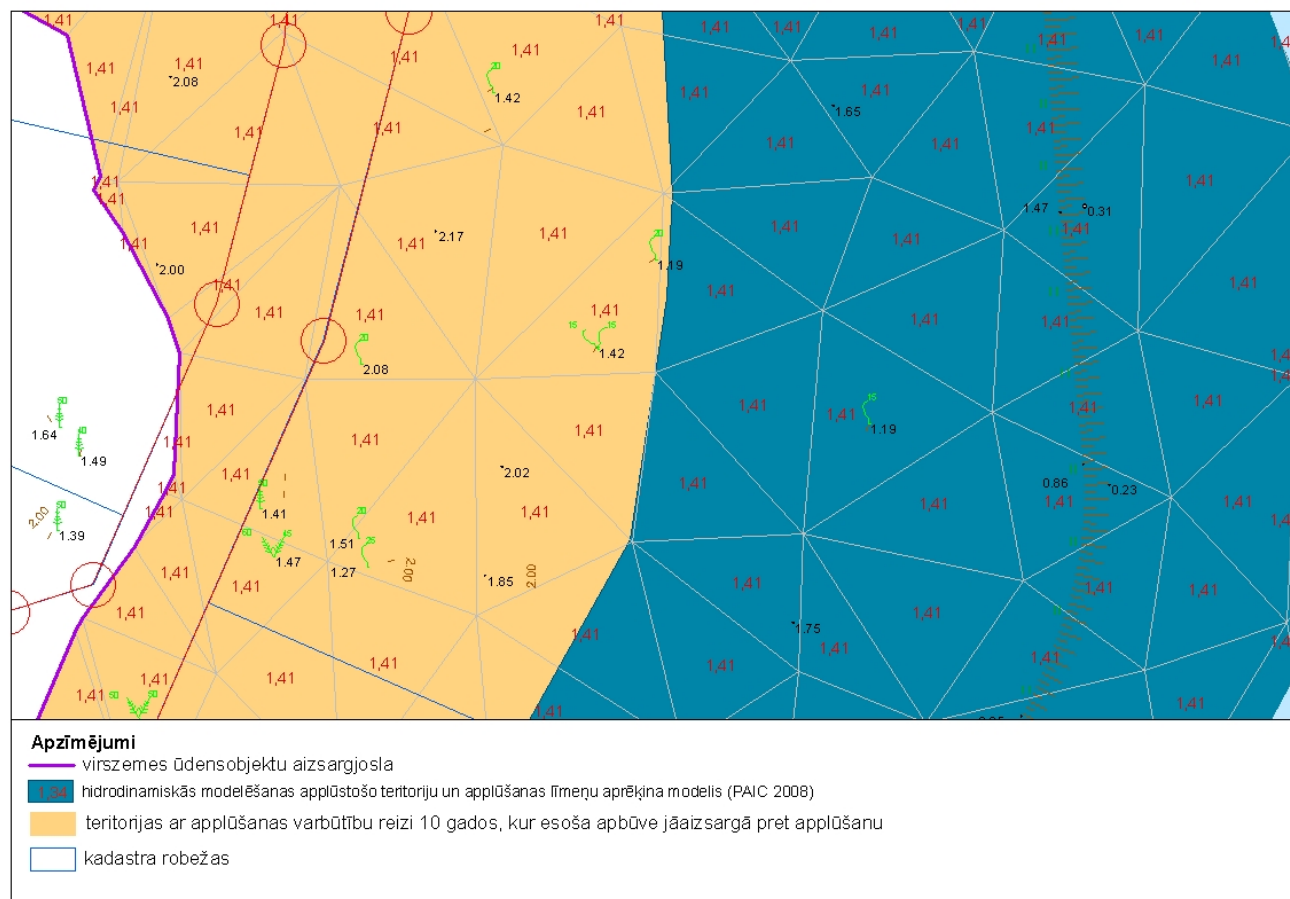
Plūdu apdraudējuma dati

Plūdu robeža

Plūdu līmenis m, virs jūras līmeņa



Jūnijs 2012



Metodoloģiskās vadlīnijas



Metadati

Sagatavojot ar plūdiem saistīto kartogrāfisko materiālu, ir jānorāda sekojoši metadati:

- kartes (datu slāņa) nosaukums;
- izstrādātājs;
- kartes (datu slāņa) „turētājs” īpašnieks;
- kartes (datu slāņa) mēroga noteiktība;
- datu slāņa aprēķinu metode;
- izmantotie izejas dati;
- sagatavošanas datums (u.c.).

Item Description - visiLaiki_TN

Description | Preview

Print Edit Validate Import

Visas_Varbutibas_TN
Shapefile

Thumbnail Not Available

Tags
Applūstošās teritorijas

Summary
Applūstošo teritoriju poligoni, Visas varbūtības, Tuvās nākotnes scenārijs

Description
kartes nosaukums: Plūdu apdraudējuma karte
izstrādātājs: SIA "PAIC"
turētājs: RD Pilsētas attīstības departaments
noteiktība: M1:2000
aprēķinu metode: matemātiskā modelēšana
sagatavošanas datums: 2011.gada janvāris

NODEVUMS

File Edit View Favorites Tools Help

Back Forward Refresh Search Folders

Address W:\Life+\ACTION 1\PAIC janvaris 2011\NODEVUMS

Picture Tasks

- View as a slide show
- Order prints online
- Print pictures
- Copy all items to CD

File and Folder Tasks

Other Places

- PAIC janvaris 2011
- My Pictures
- My Computer

Name

- 110120_11_Musdienas_Rastr_
- 110120_11_Musdienas_Rastr_mazs
- 110120_12_TuvaNakotne_Rastr_
- 110120_13_TalaNakotne_Rastr_
- 110120_13_TalaNakotne_Rastr_mazs
- 110120_21_05_Visilaiki
- 110120_41_Erozija
- 110120_51_05_All
- 110120_52_1_All
- 110120_53_5_All
- 110120_54_10_All
- 110120_55_20_All
- 110120_55_50_All
- LasiMani

LasiMani - Notepad

File Edit Format View Help

```
kartes nosaukums:110120_11_Musdienas_Rastr_.jpg  
izstrādātājs:PAIC  
kartes turētājs: RD Pilsētas attīstības departaments  
kartes mēroga noteiktība:M1:2000  
kartes aprēķinu metode:matemātiskā modelēšana  
izmantotie izejas dati: LIDAR (Metrum 2010) reljefa dati  
sagatavošanas datums:2011, Janvāris
```

1 KB Text Document 15.06.2012 6:36

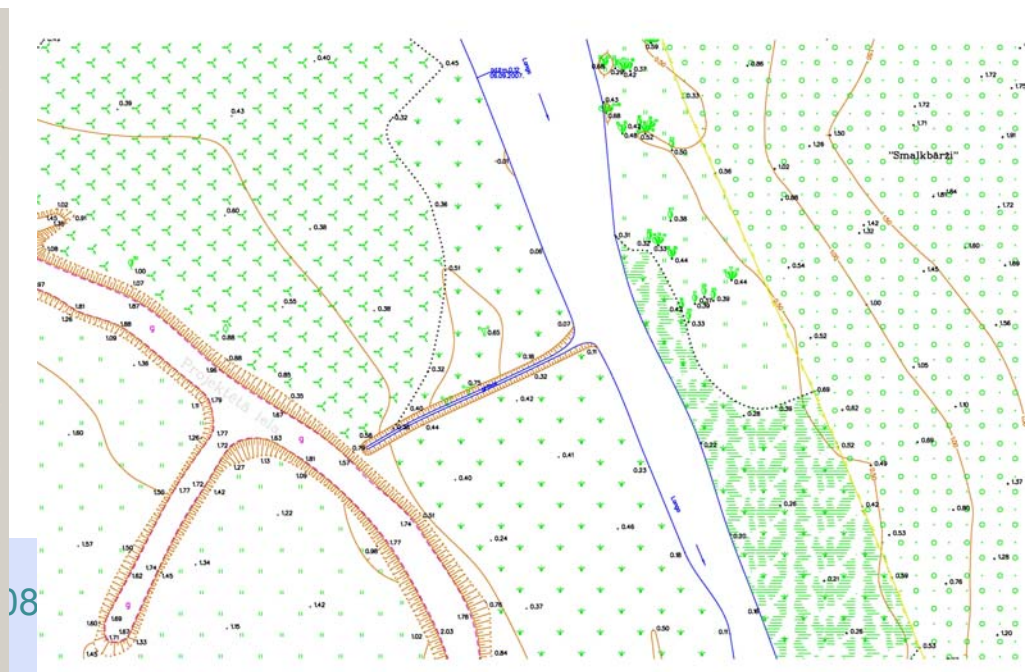
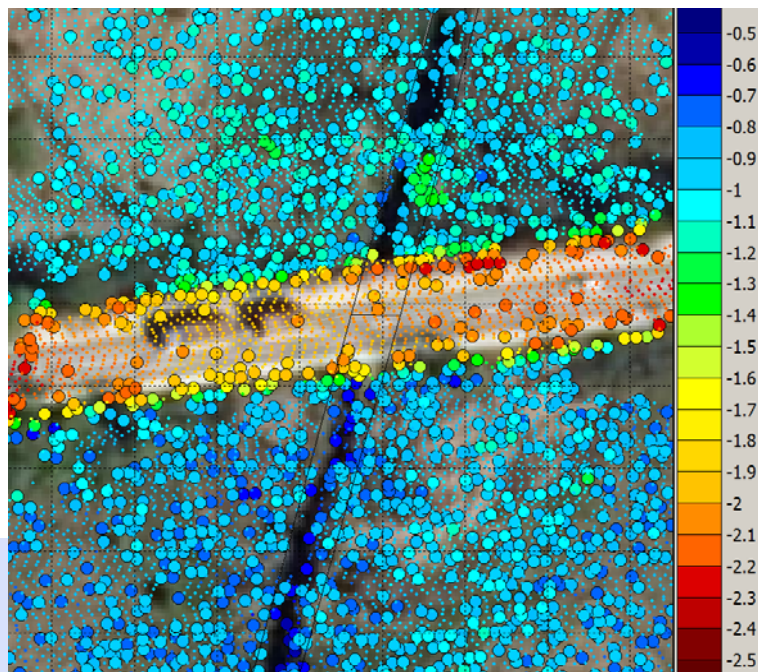


Izejas dati

Zemes virsmas (arī ūdensteču un ūdenstilpņu grunts) reljefa modelis, kura sagatavošanā var izmatot:

- LiDAR datus;
- LĢIA digitālo virsmas modeli vai digitālo reljefa modeli;
- Latvijas Jūras administrācijas Hidroloģijas dienesta datus;
- Topogrāfiskās kartes un plānus.

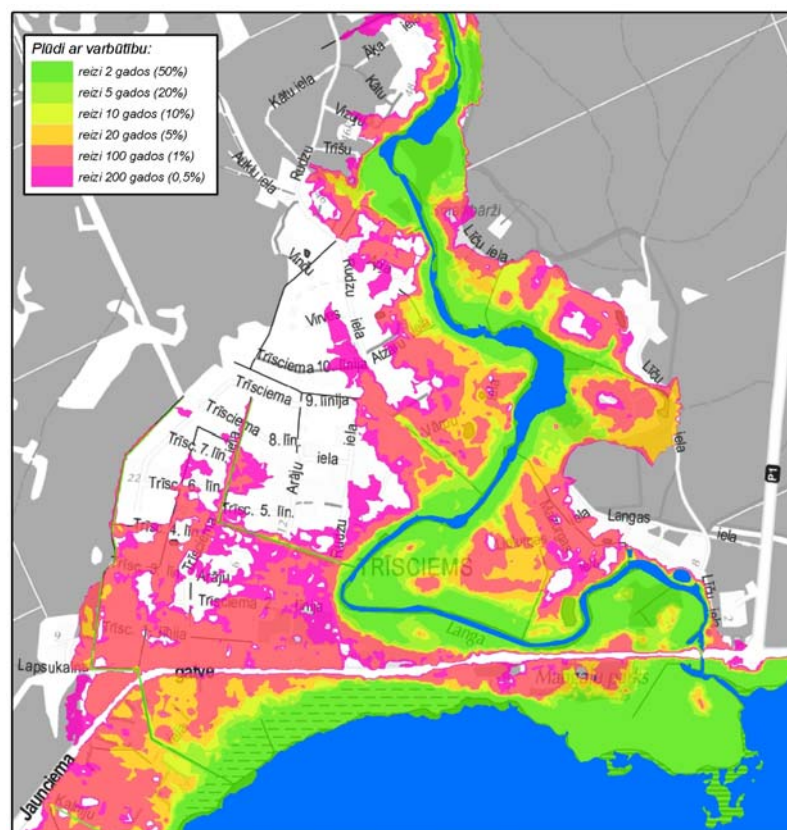
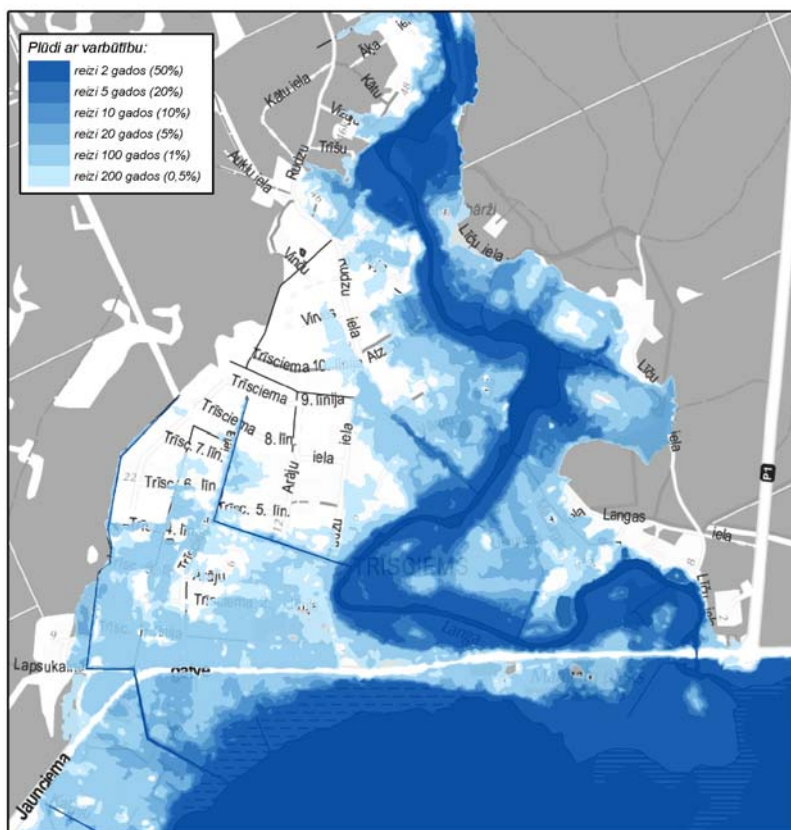
LVĢMC hidroloģisko novērojumu un ūdensteču šķērsprofilu dati.





Rezultāti (1)

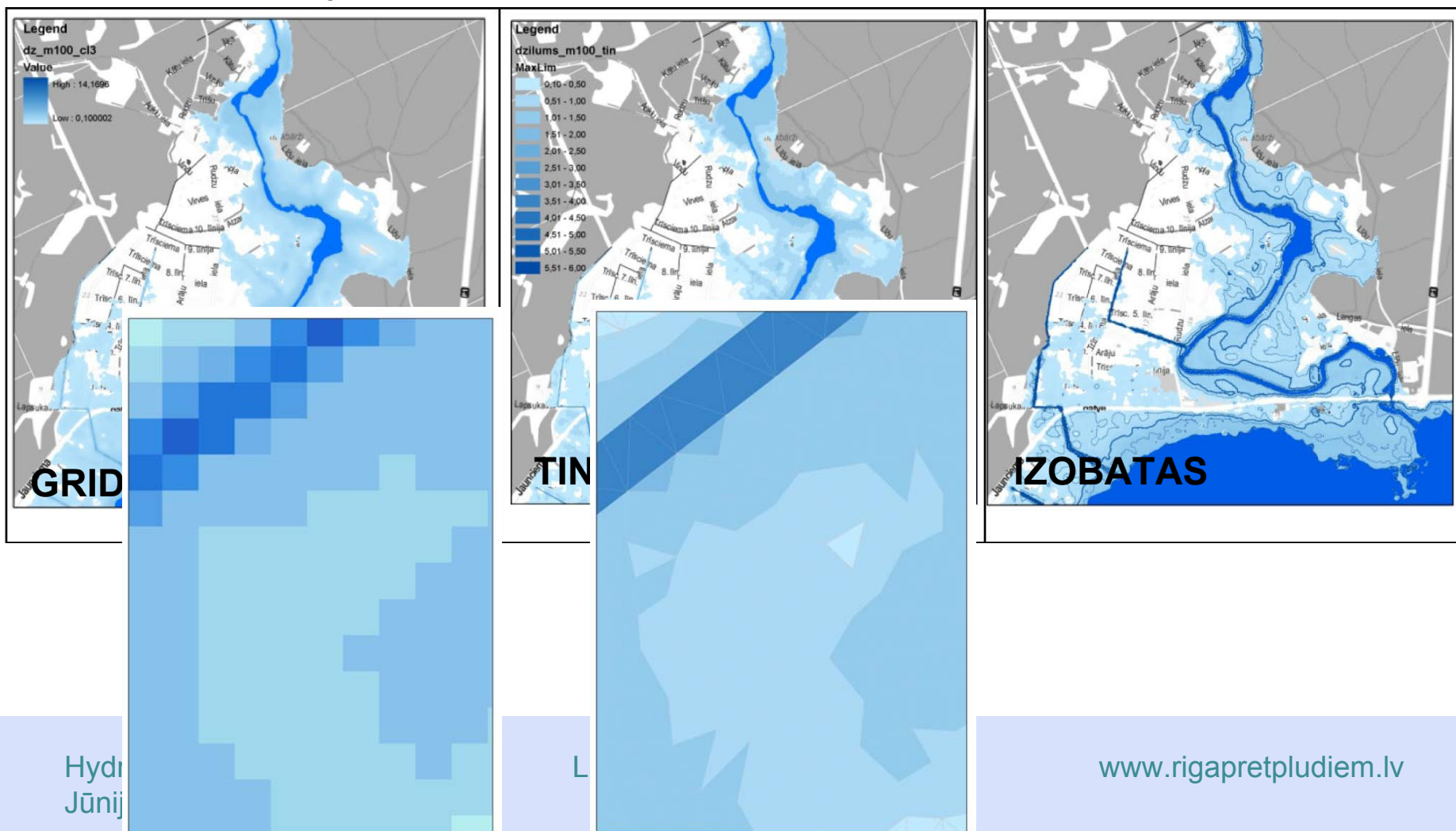
Teritorijas ar dažādu applūduma varbūtību





Rezultāti (3)

Applūstošo teritoriju applūduma dziļumu kartes





Karšu publicēšana

Karšu (datu) publicēšanas iespējas dažādām mērķauditorijai:

- Publicēšanas formāti karšu apskatīšanai tiek sagatavoti *.jpg vai *.pdf formātā un ir lejuplādējami no pašvaldības web lappuses.
- Dati tiek uzturēti pašvaldības uzturētā karšu pārlūkā.
- karšu izplatīšana ar web servisa palīdzību (I-phone utt.).
- *.kmz formātā un lietojot kopā ar www.GoogleEarth.com programmu (vai līdzīgu platformu).