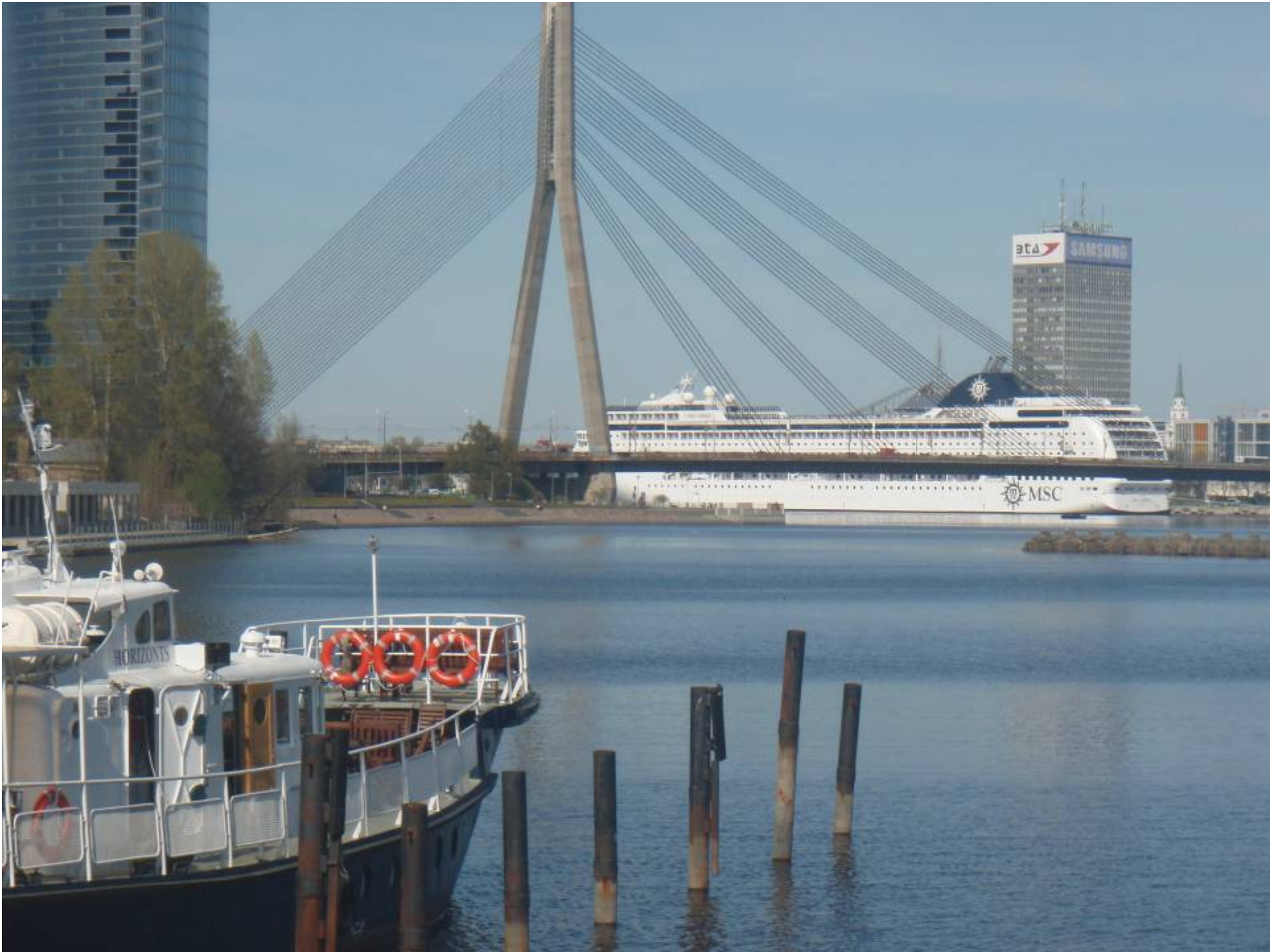




# Plūdi ūdensmalu attīstības kontekstā

Rīgas vēsturiskā centra un Daugavas apsaimniekošanas noteikumu kontekstā  
*projekta teritorijas plānošanas konsultants Egons Bērziņš*

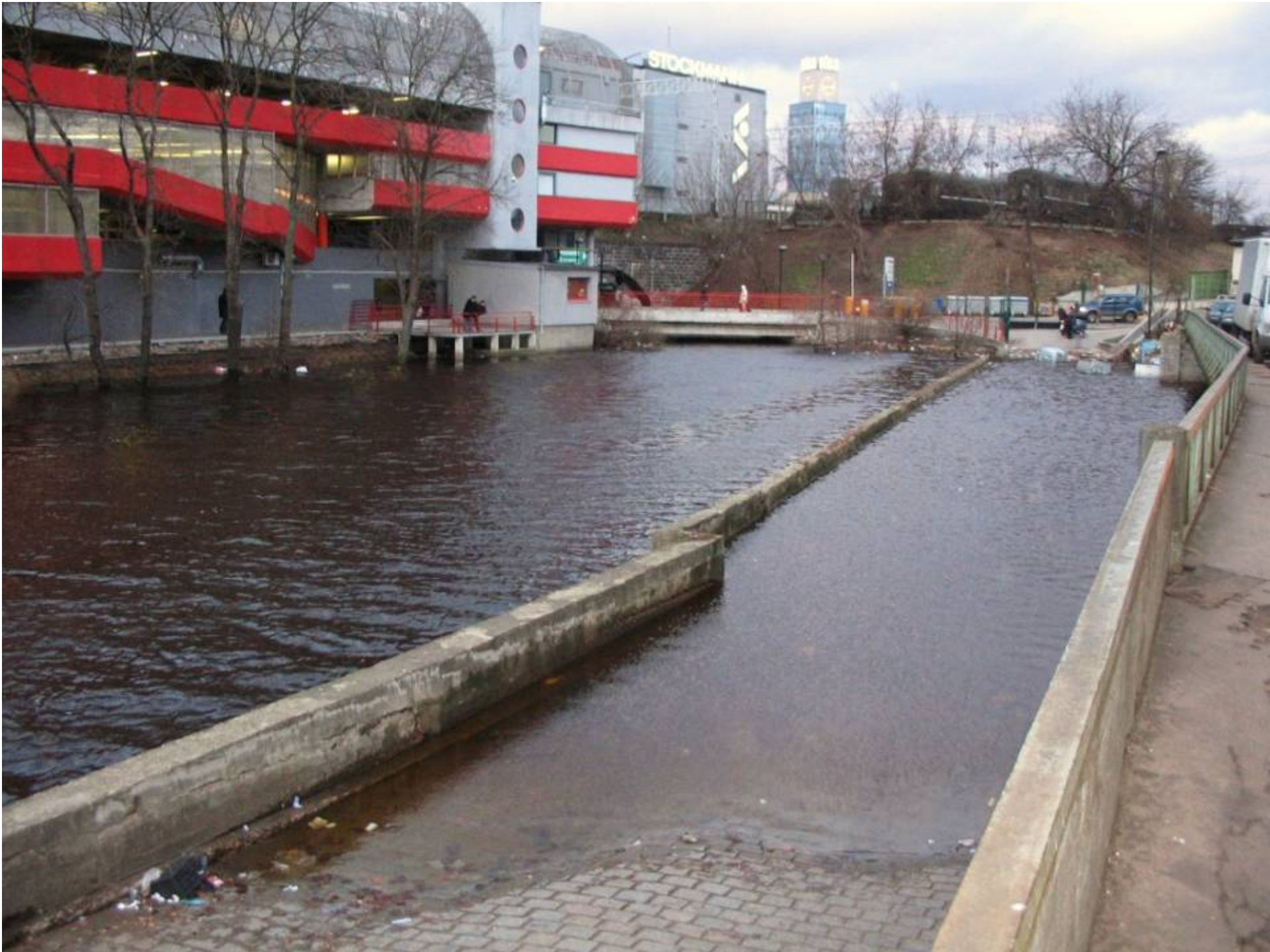








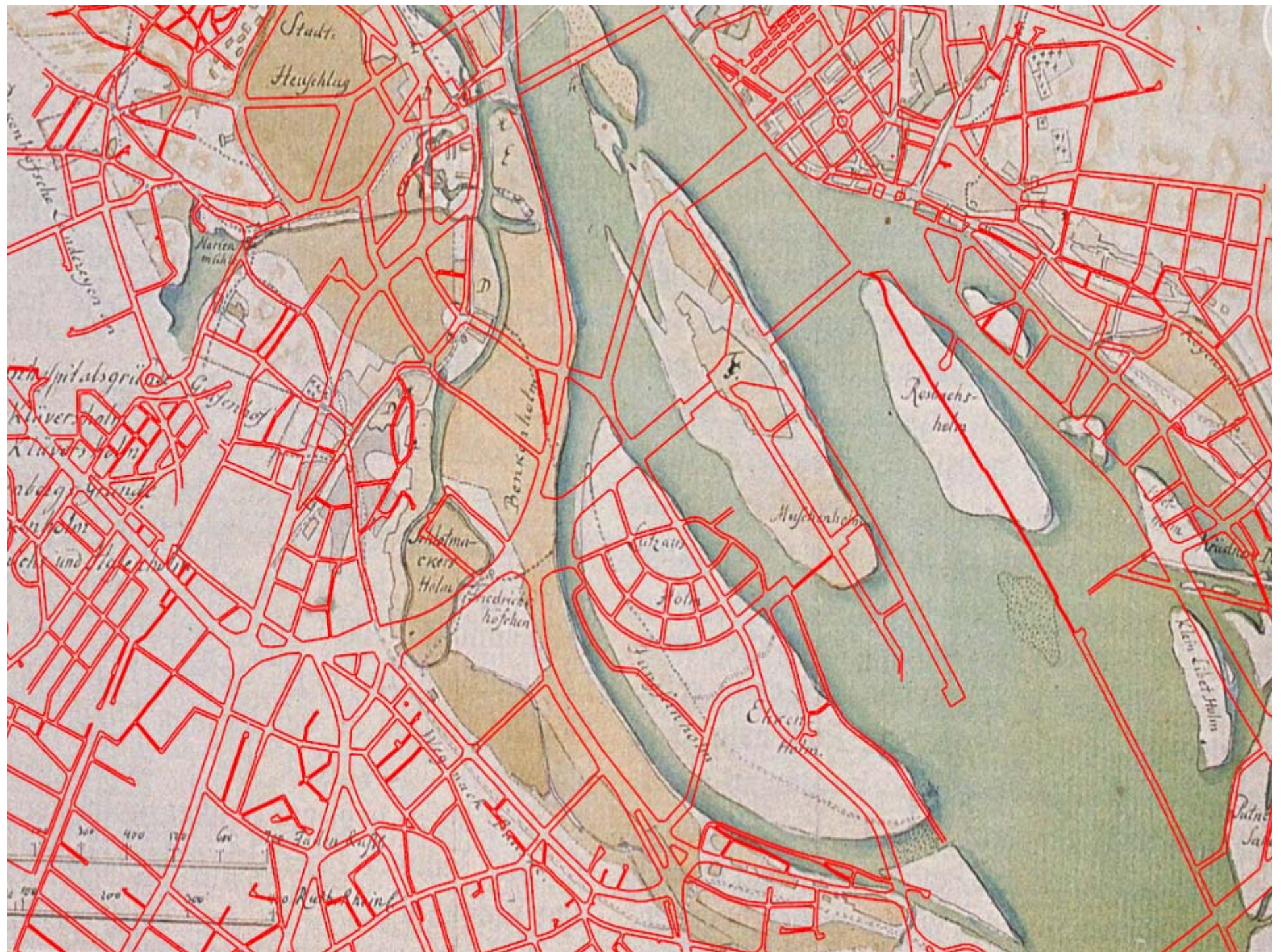










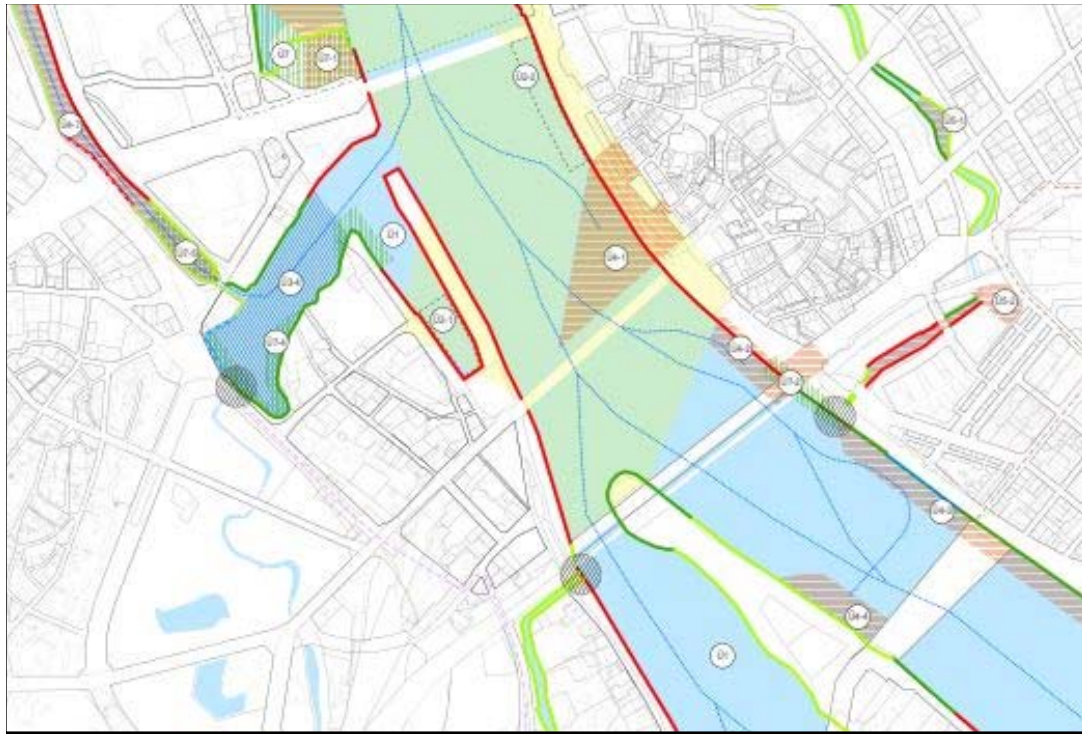






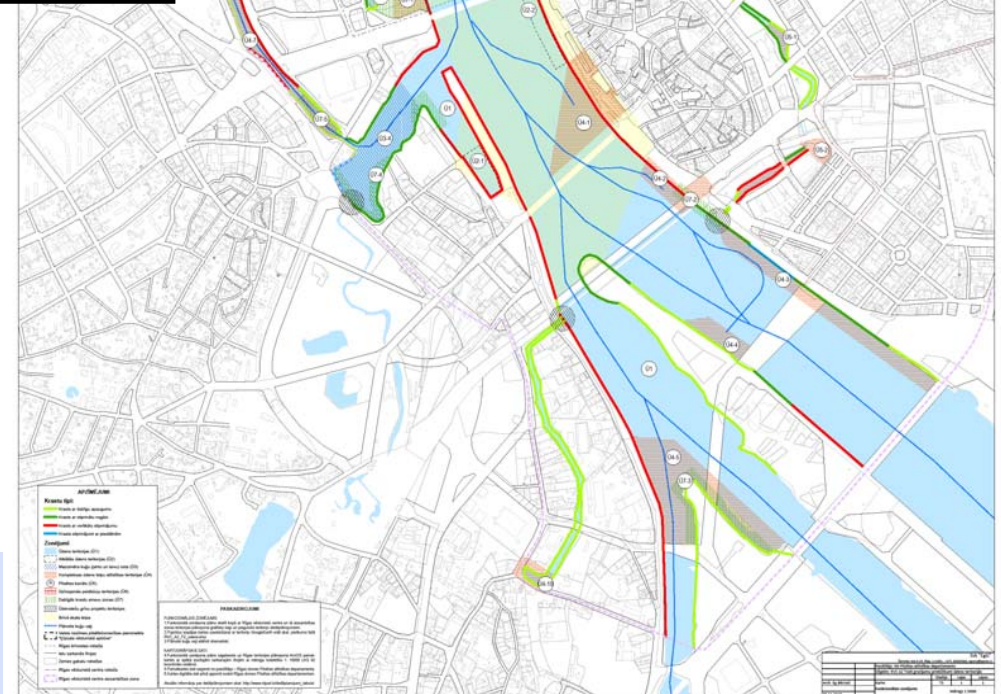






## Zonējumi

- Ūdens teritorijas (Ū1)
- Atklātās ūdens teritorijas (Ū2)
- Mazizmēra kuģu (jahtu un laivu) osta (Ū3)
- Kompleksas ūdens telpu attīstības teritorijas (Ū4)
- Ū5 Pilsētas kanāls (Ū5)
- Dzīvojamās peldbūvju teritorijas (Ū6)
- Dabīgās krastu ainavu zonas (Ū7)
- Ūdensteču grīvu projektu teritorijas
- Brīvā skata telpa
- Plānotie kuģu ceļi



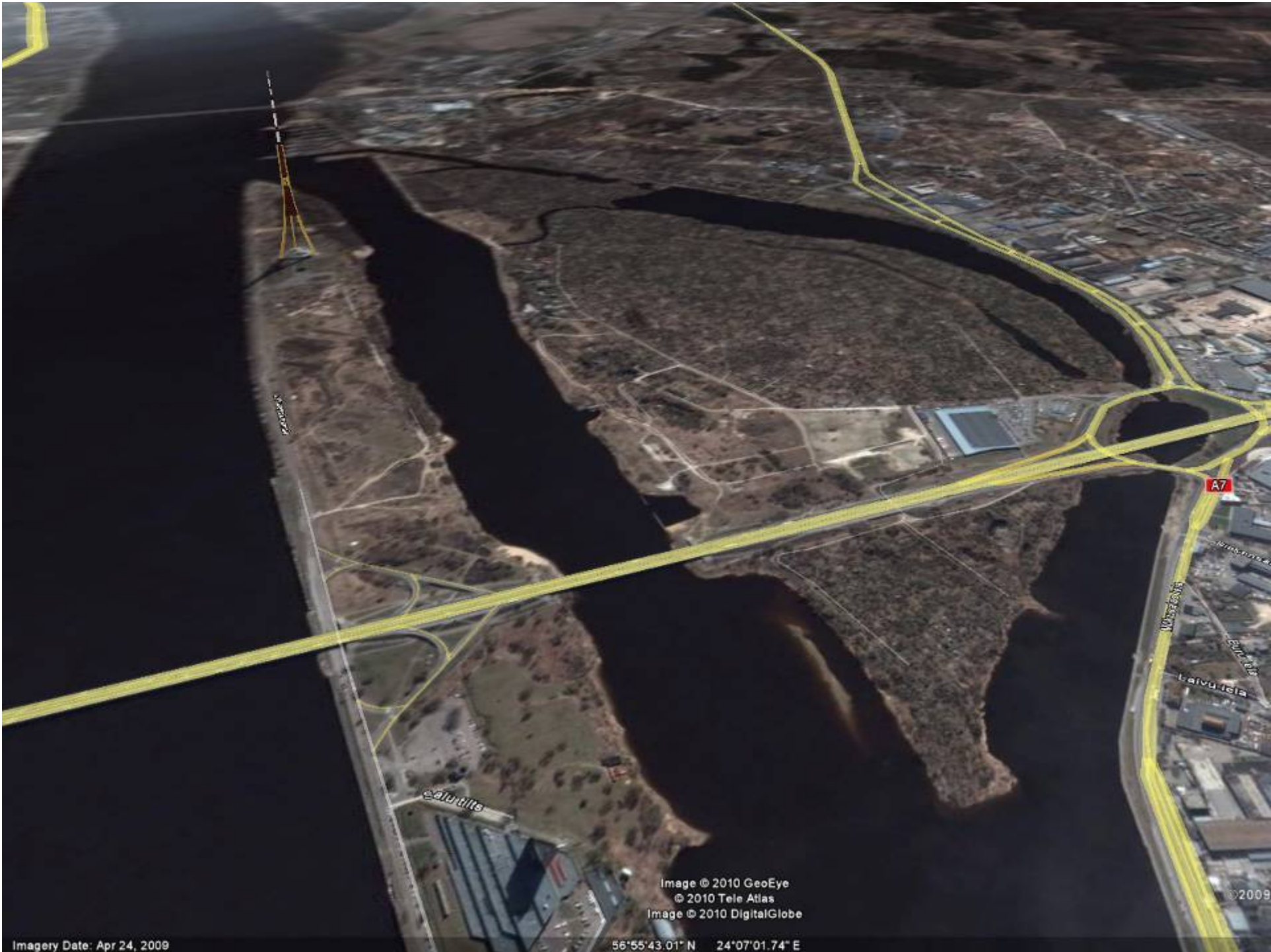


© 2010 Geocentre Consulting  
© 2010 Tele Atlas  
Image © 2010 DigitalGlobe

© 2009 Google







Imagery Date: Apr 24, 2009

56°55'43.01" N 24°07'01.74" E

Image © 2010 GeoEye  
© 2010 Tele Atlas  
Image © 2010 DigitalGlobe

©2009



Image © 2010 GeoEye  
© 2010 Tele Atlas  
Image © 2010 DigitalGlobe

arh. I.Šlivka

Imagery Date: Apr 24, 2009

56°55'43.01" N 24°07'01.74" E

©2009

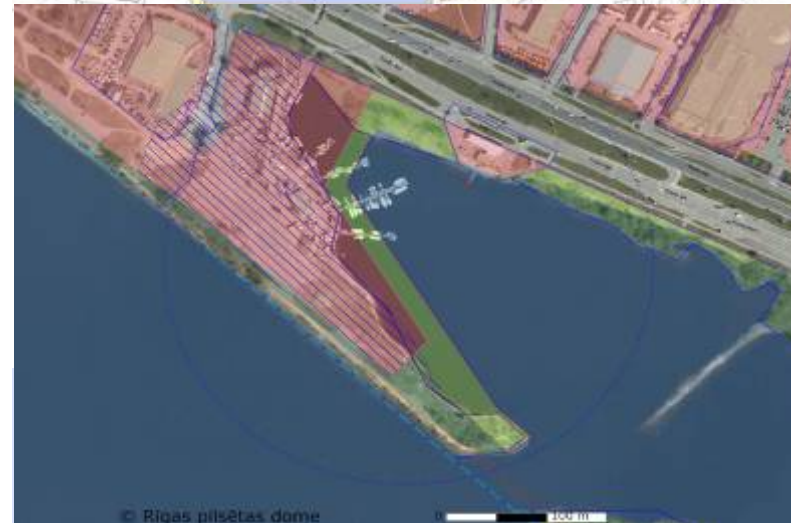
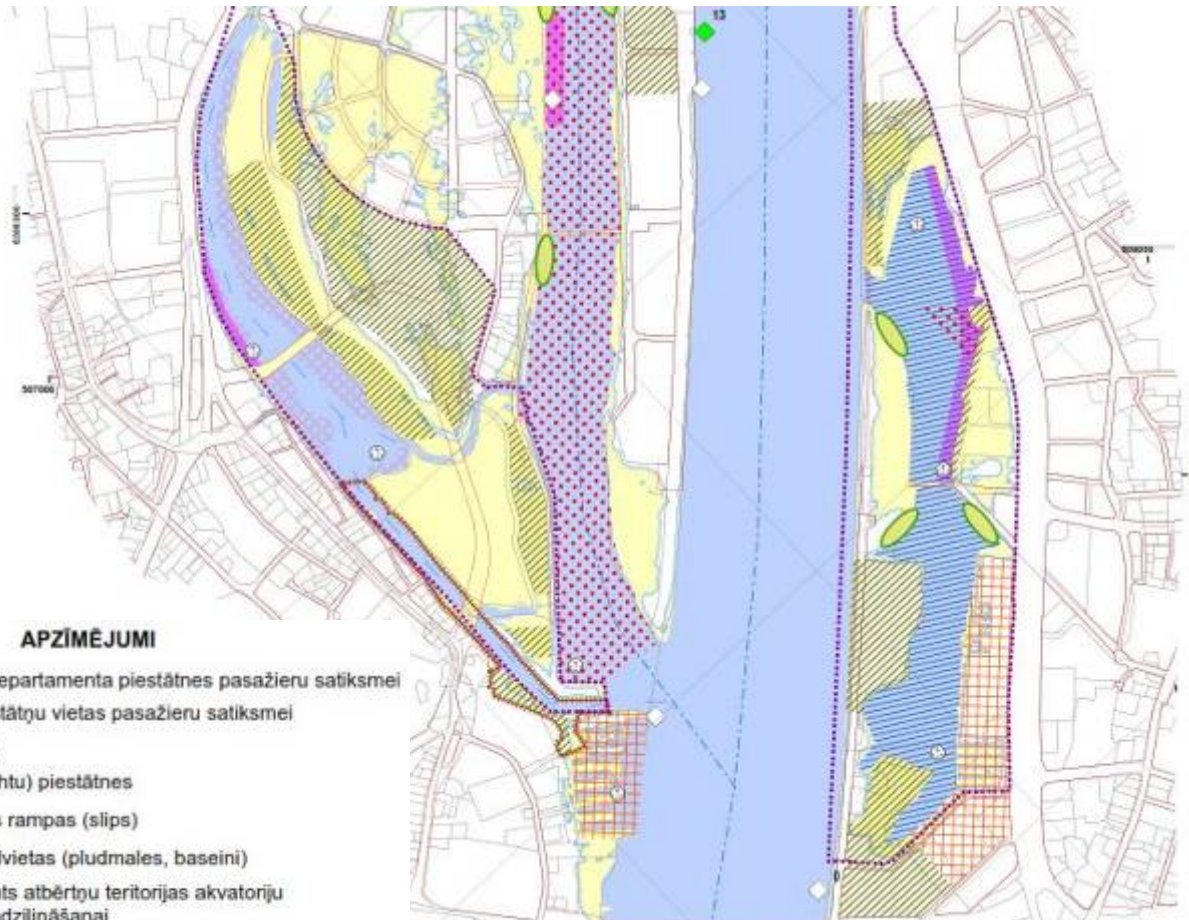


Arh. I.Šlivka

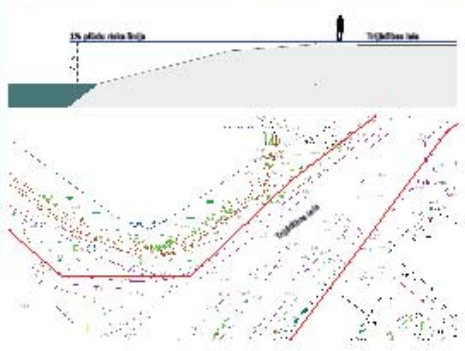
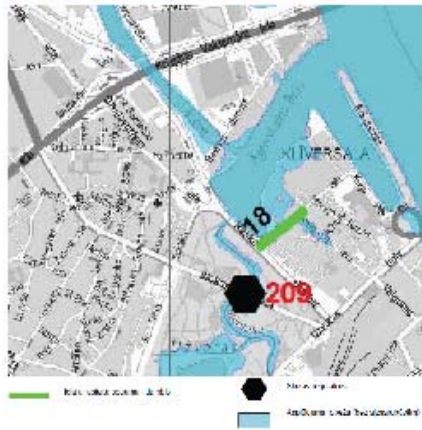


**APZĪMĒJUMI**

- ◆ RD Satiksmes departamenta piestātnes pasažieru satiksmei
- ◇ iespējamās piestātņu vietas pasažieru satiksmei
- ⚓ Laivu piestātnes
- ⚓ Atpūtas kuģu (jahtu) piestātnes
- ⚓ Laivu nolaišanas rampas (slīps)
- iespējamās peldvietas (pludmales, baseini)
- ▨ iespējamās grunts atbērtņu teritorijas akvatoriju un kuģu ceļu padziļināšanai
- ▨ Peldošu būvju un dzīvojamu peldbūvju teritorijas
- ▨ Mazizmēra kuģu (jahtu un laivu) osta
- ▨ Ūdens sporta un rekreācijas prioritātes zonas
- ▨ Kompleksas attīstības plānošanas un izpētes zonas
- ▨ Neatbilstošas (neadekvātas) izmantošanas teritorijas
- ▨ Degradētas un degradācijas risku teritorijas
- ▨ Piestātņu krastmalas (ar nepārtrauktu publisku pieeju)
- ▨ Perspektīvie mazizmēra kuģošanas līdzekļu un tūrisma ūdens ceļi
- ▨ Atjaunojamie vēsturiskie kuģu ceļi (pēc 1987.gada informācijas)
- ▨ Rīgas vēsturiskā centra robeža
- ▨ Rīgas vēsturiskā centra aizsardzības zona
- ▨ Sarkanās līnijas
- ▨ 1% plūdu riska teritorijas







— Zona verde (A. 18)  
— Zona rossa (A. 209)  
— Area di studio (A. 18)





