

**Pētījuma „Ar klimata
pārmaiņām saistīto
hidroloģisko procesu izpēti
un prognozēšana Rīgas
pilsētas teritorijā un
rekomendāciju izstrāde Rīgas
pilsētas teritorijas
aizsardzībai” prezentācija**

Erozijas procesu novērtējums

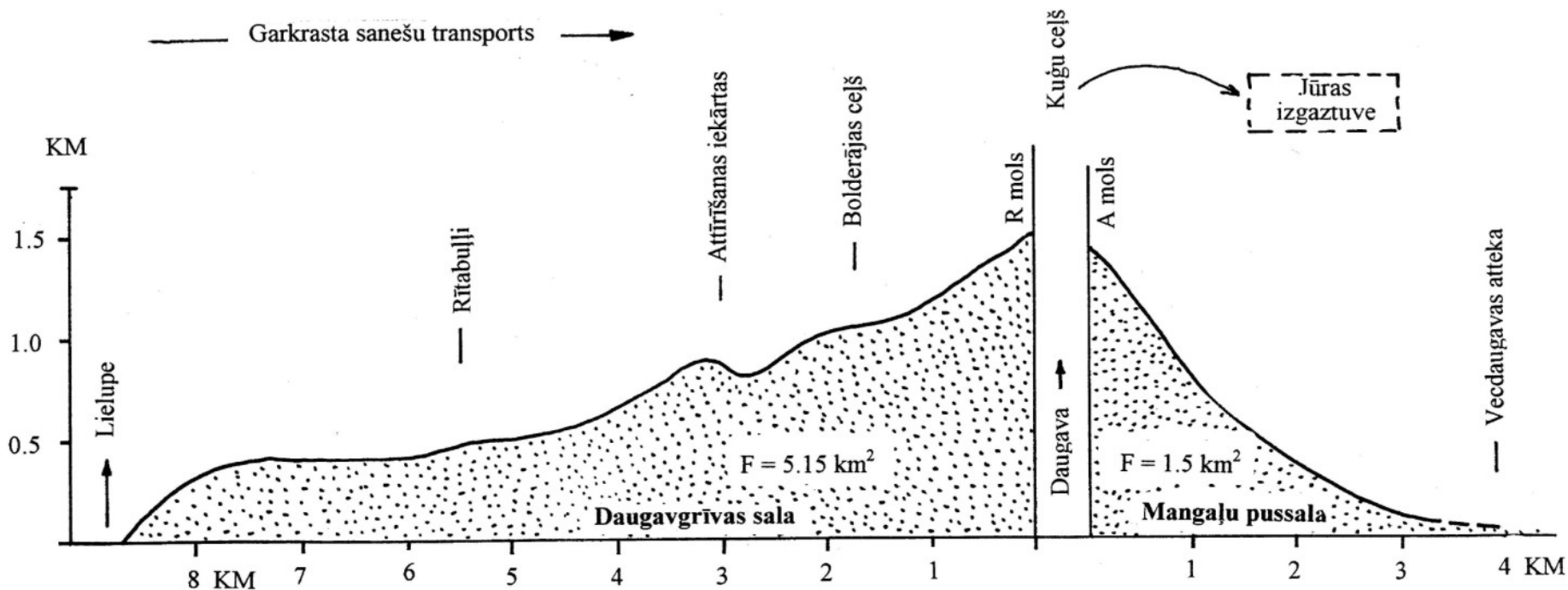
Rīgas domes Pilsētas attīstības departaments

2010.gada 26.novembris

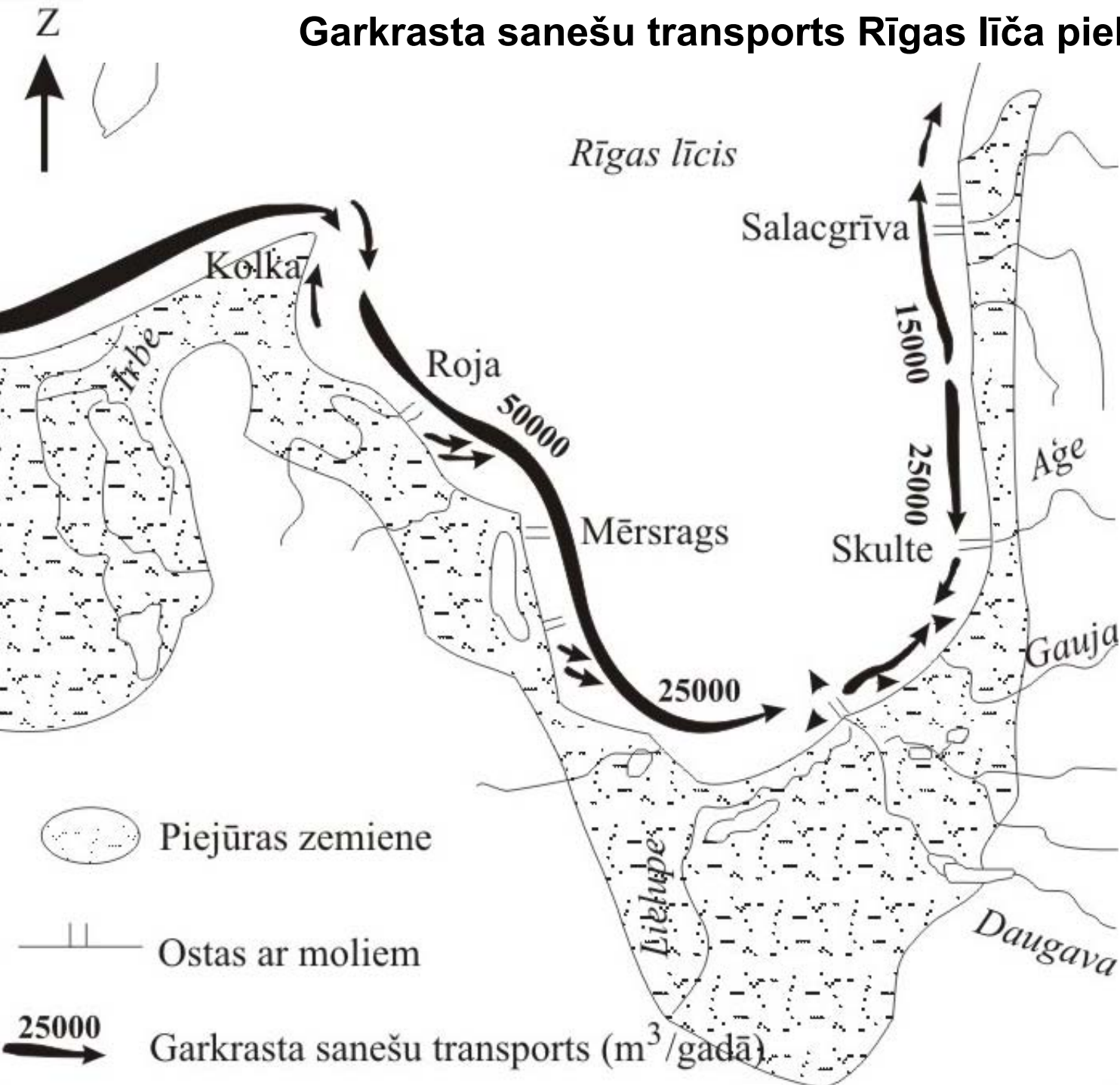
Procesu analīzes un izpēti centrs



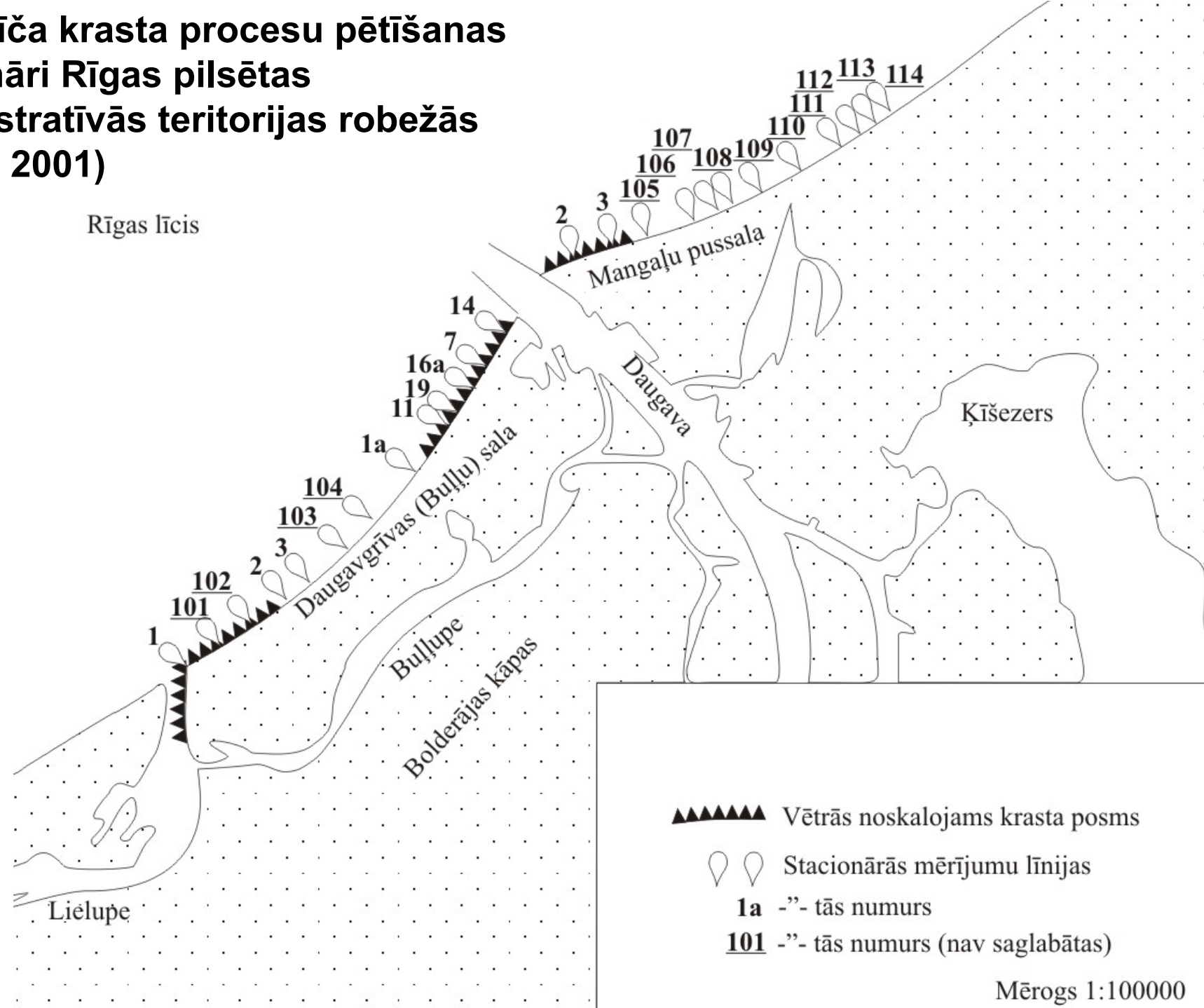
Pieaugušās sauszemes joslas platums pakāpeniskas Daugavas grīvas regulēšanas, dambju un molu izbūves gaitā pēdējo 300 gadu laikā (1700 – 2000)

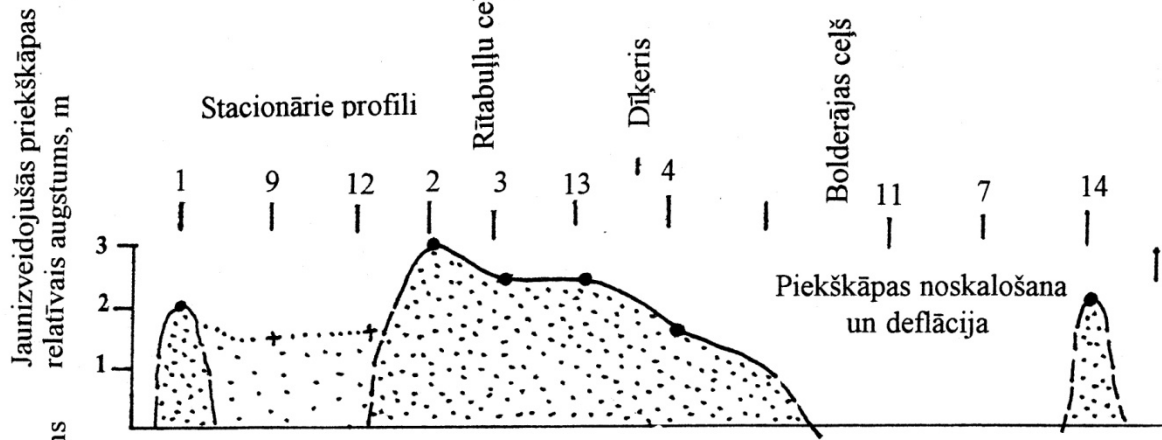


Garkrasta sanešu transports Rīgas līča piekrastē



Rīgas līča krasta procesu pētīšanas stacionāri Rīgas pilsētas administratīvās teritorijas robežās (1987 – 2001)



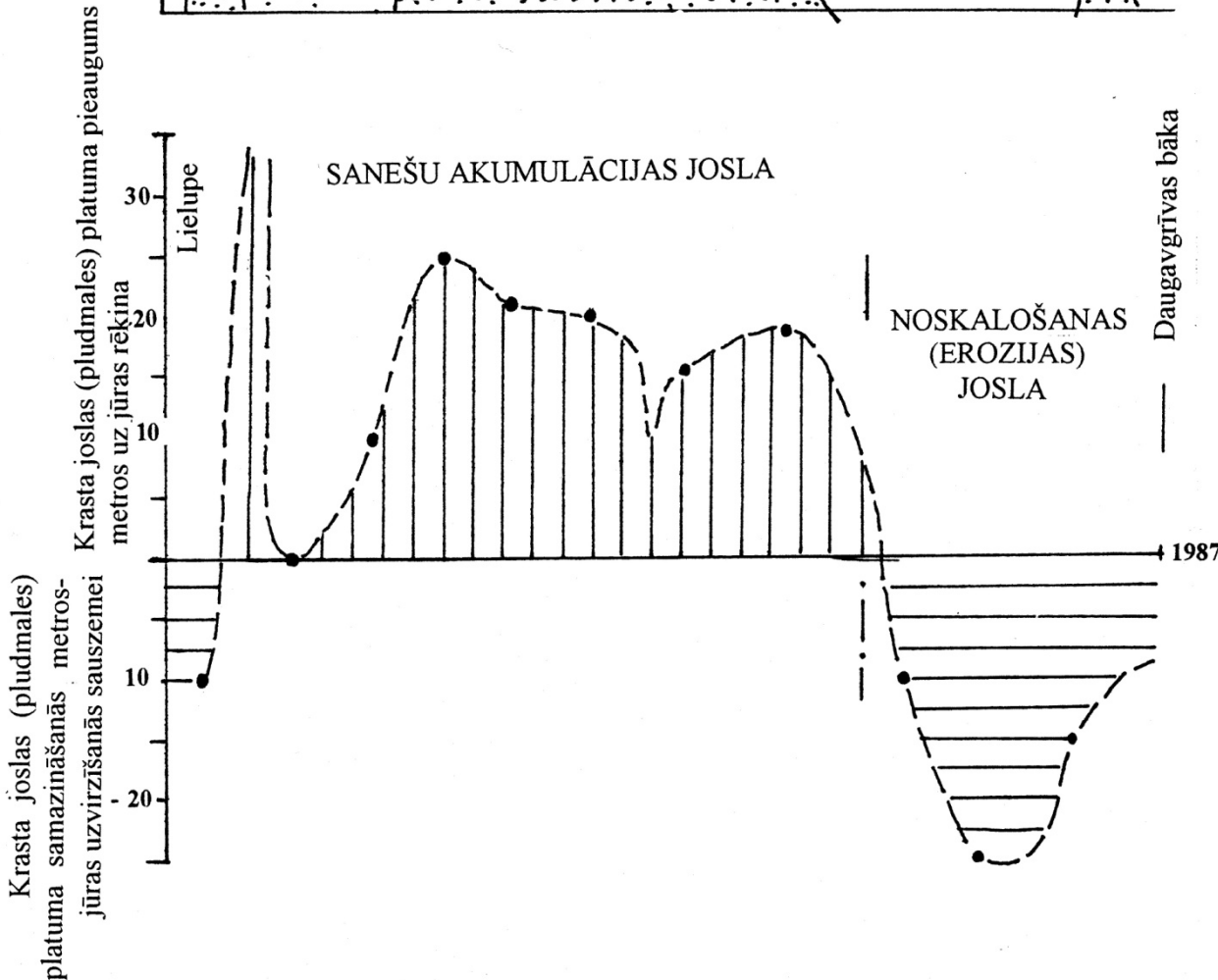


A

Akumulācijas un erozijas (noskalošanas) krasta posmi Daugavgrīvas salā (1987 – 1999):

A – jaunas priekškāpas izveidošanās pludmalē;

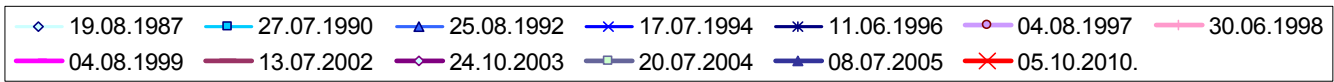
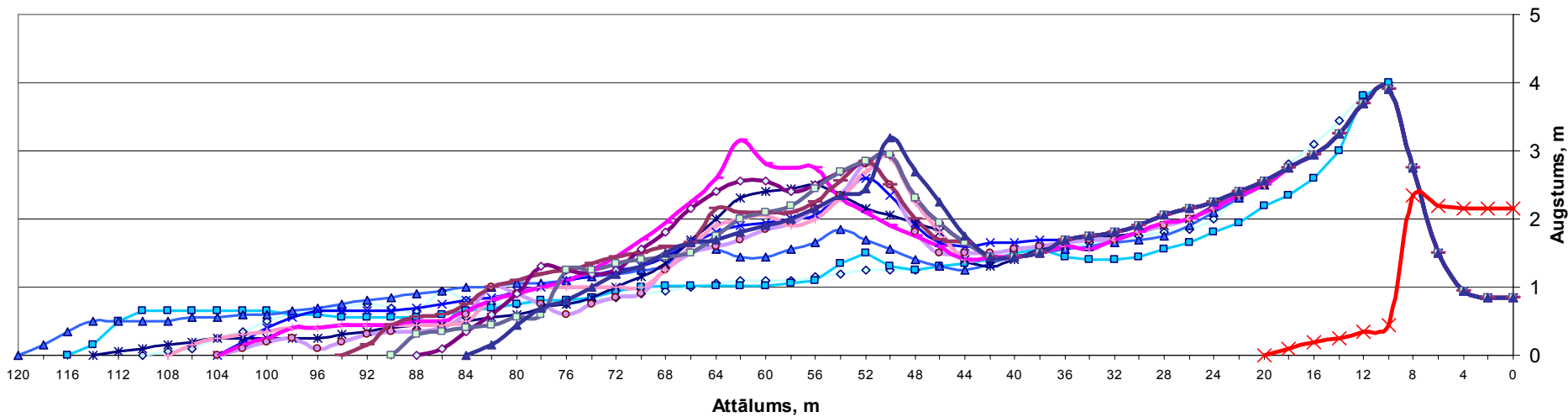
B – krasta līnijas izmaiņas pret "0" punktu (1987)



B

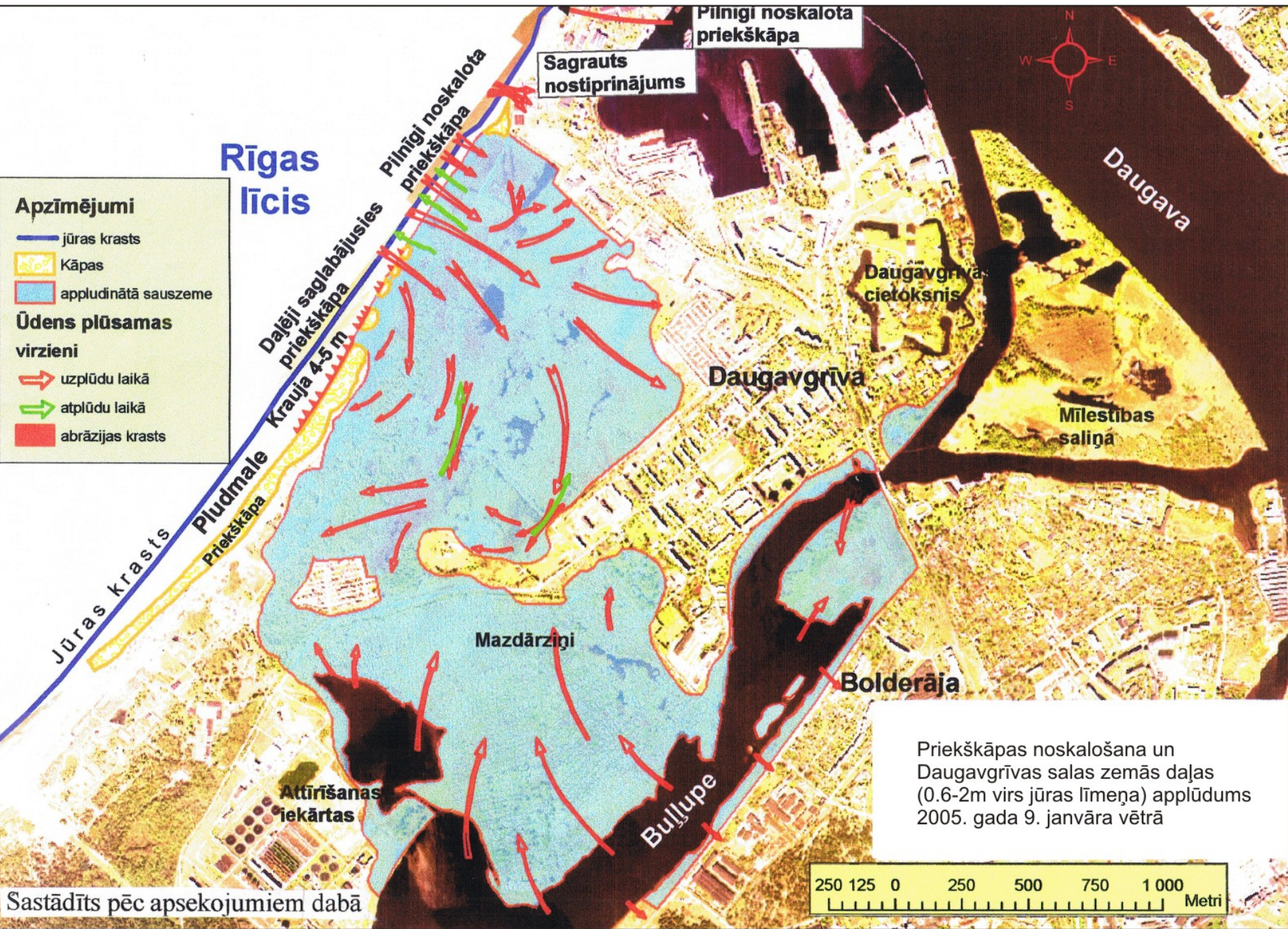
Krasta konfigurācijas izmaiņas Buļļusalā, profilā Nr.1

Buļļusala nr.1



2001.gada 1. un 15.janvāra vētrās sagrautais un atkārtoti atjaunotais (2002.gadā) krasta stiprinājums pret bijušo kuģu remonta rūpnīcas rietumu galu

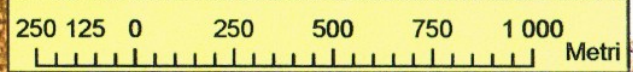




Rīgas līcis

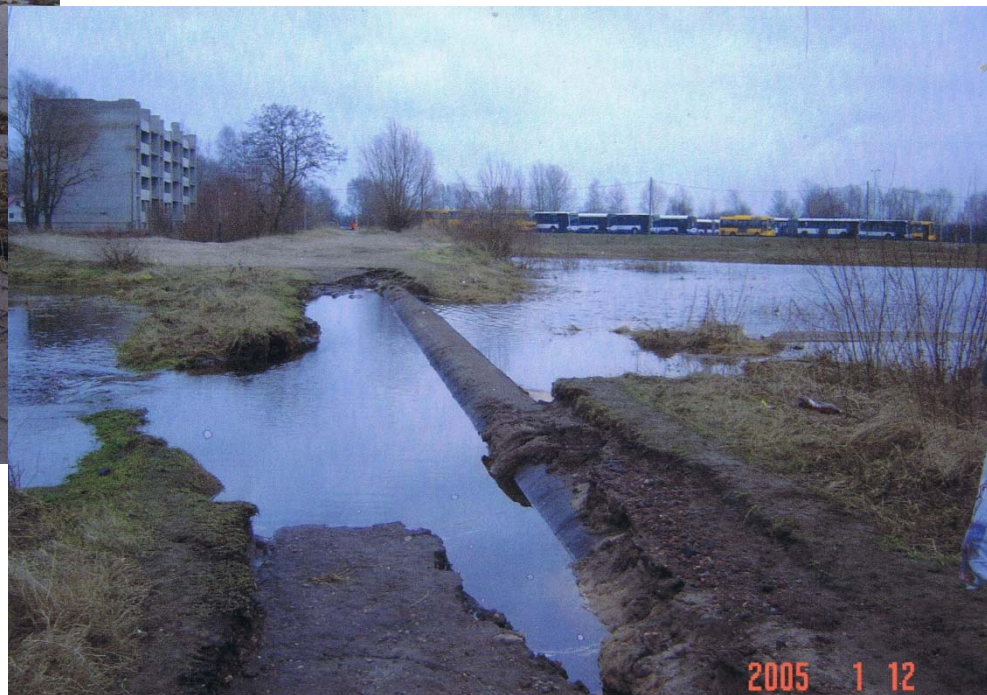
- Apzīmējumi**
- jūras krasts
 - Kāpas
 - appludinātā sauszeme
- Ūdens plūsmas virzieni**
- uzplūdu laikā
 - atplūdu laikā
 - abrāzijas krasts

Priekškāpas noskalošana un Daugavgrīvas salas zemās daļas (0.6-2m virs jūras līmeņa) applūdums 2005. gada 9. janvāra vētrā



Sastādīts pēc apsekojumiem dabā

**2005.gada janvāra vētrā stipri noskalotā priekškāpa
Daugavgrīvas salas krasta austrumu daļā uz austrumiem no
Daugavgrīvas pludmales (1) un skats Daugavgrīvā pie
autobusu dispečerpunkta pēc ūdeņu noplūšanas (2)**



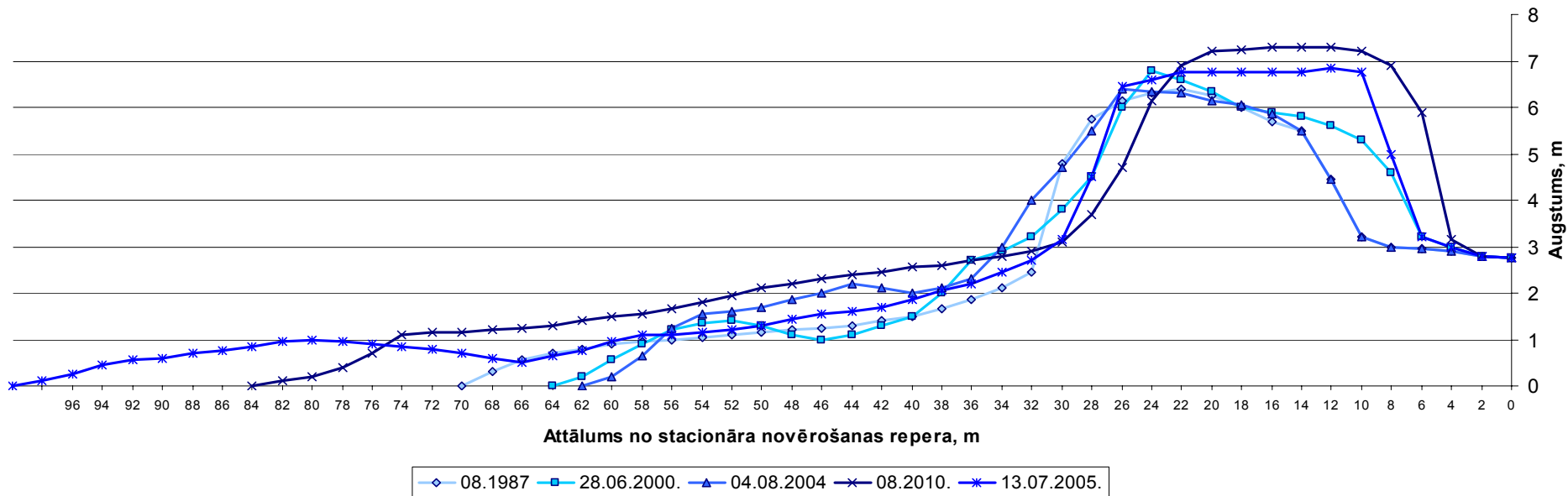
2005.gada janvāra vētrā sagrautais Daugavgrīvas betonētais krasta nostiprinājums un tā rietumu gals



2005 1 12

Krasta konfigurācijas izmaiņas Mangaļsalā, profilā Nr.3

Mangaļsala Nr.3



**Krasta erozijas riskam pakļautie Daugavas krasta posmi:
Nostiprinātais krasta posms Dārziņos, Daugavmalas ielas
tuvumā (1); Mīlestības saliņas Daugavas krasts (2)**



Krasta erozijas riskam pakļautie krasta posmi starp Lielupes un Daugavas grīvām



Krasta erozijas riskam pakļautie krasta posmi Mangaļu pussalas – Vecāķu posmā



Paldies par uzmanību

Jautājumi un atbildes

Prof., Dr.hab.ģeol. Guntis Eberhards

Procesu analīzes un izpētes centrs

