

1.aktivitāte (22.02.2010. – 31.01.2011.)

**„Hidroloģisko procesu  
detalizēti pētījumi par  
patreizējo un potenciālo  
ietekmi, kas saistīta ar  
klimata parādību pārmaiņām  
Rīgas pilsētas teritorijā”**



# 1.aktivitāte (22.02.2010. – 31.01.2011.)

**Mērķis:** izpētīt hidroloģiskos procesus un to ietekmi uz Rīgas pilsētas teritoriju, kā arī modelēt un novērtēt plūdu risku nākotnē saistībā ar klimata pārmaiņām.

## Uzdevumi:

1. Plūdu skarto teritoriju identificēšana, novērtēšana, raksturojums, strukturēšana riska zonās un atbilstošu karšu izstrāde;
2. Dabas, vēstures, sociālo un ekonomisko vērtību identificēšana un prioritizēšana katrā plūdu riska zonā;
3. Plūdu intensitātes un apjoma modelēšana nākotnē klimata pārmaiņu ietekmē;
4. Plūdu patreizējās un potenciālās ietekmes analīze, draudu un iespējamo zaudējumu apzināšana, t.sk., krastu mūsdienu ģeoloģiskie procesi.



# 1. aktivitātes rezultāts

visaptverošs ziņojums

**“Ar klimata pārmaiņām saistīto hidroloģisko procesu patreizējā un potenciālā ietekme uz Rīgas pilsētas teritoriju”**



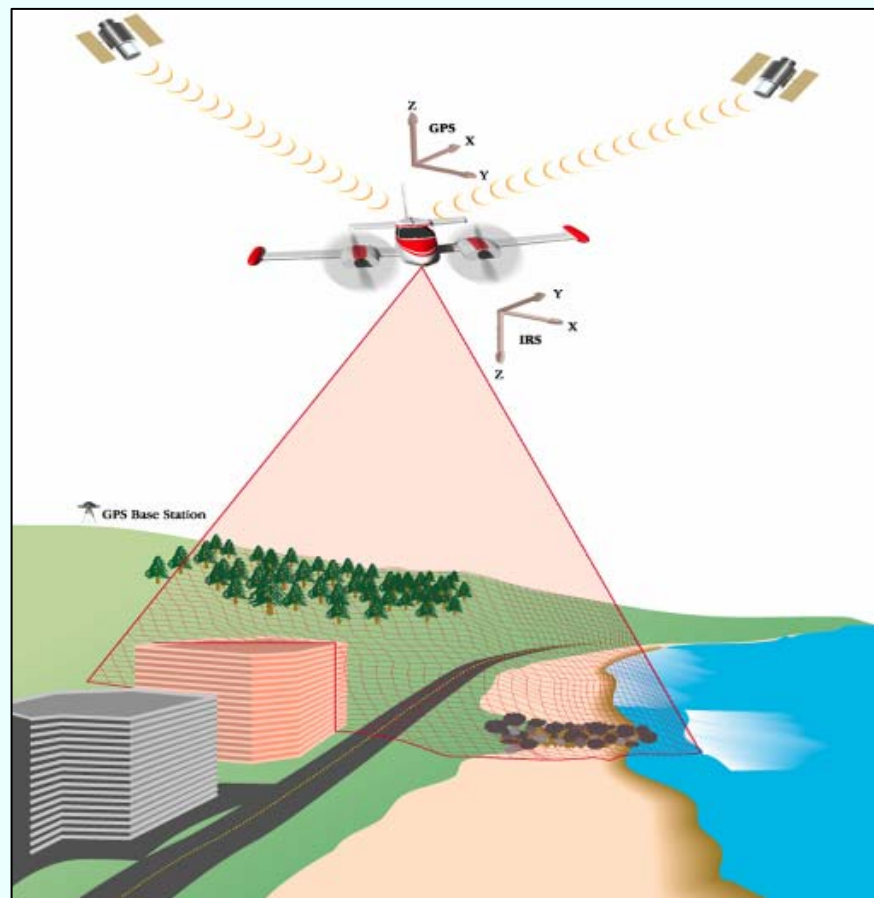
# Paredzētās darbības 1.aktivitātes realizēšanai:

1. **Iepirkums** „Rīgas pilsētas teritorijas 3D reljefa modeļa izstrāde”, 2010.g.aprīlis-jūnijs;
2. **Iepirkums** „Ar klimata pārmaiņām saistīto hidroloģisko procesu izpēte un prognozēšana Rīgas pilsētā”, 2010.g.maijs – septembris;
3. **Ziņojuma** „Ar klimata pārmaiņām saistīto hidroloģisko procesu patreizējā un potenciālā ietekme uz Rīgas pilsētas teritoriju” **projekta sagatavošana**, 2010.g.oktobris;
4. **Ziņojuma projekta prezentācija** – seminārs un sabiedriskā apspriešana, 2010.g.novembris;
5. Semināra un sabiedriskās apspriešanas rezultātu iestrāde ziņojuma projektā. **Ziņojuma projekta gala redakcija**, 2010.g.decembris;
6. Gala ziņojuma **apstiprināšana Projekta vadības komitejā**, 2011.g.janvāris.

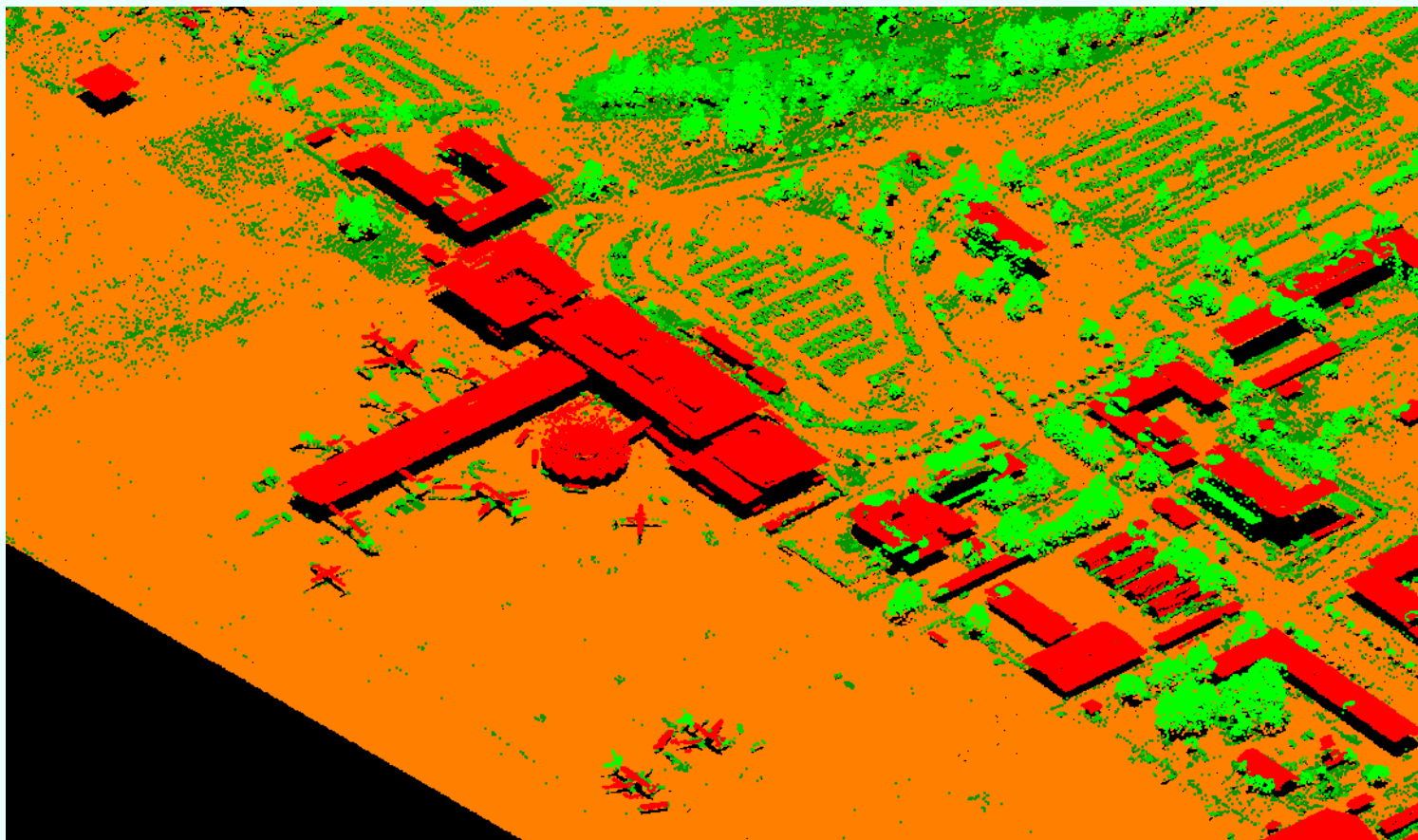
# Iepirkums „Rīgas pilsētas teritorijas 3D reljefa modeļa izstrāde”

**Mērķis** – izmantojot aero lāzerskenēšanu, iegūt aktuālus, kvalitatīvus un iespējami precīzus Rīgas pilsētas teritorijas reljefa, veģetācijas un apbūves trīsdimensiju datus un izstrādāt trīsdimensiju reljefa modeli.

Vidējais punktu blīvums ne mazāk kā 1,5 punkts uz  $1\text{m}^2$ .  
Datu vertikālā precizitāte ne mazāka kā 15 centimetri,  
Datu horizontālā precizitāte ne mazāka kā 25 centimetri.

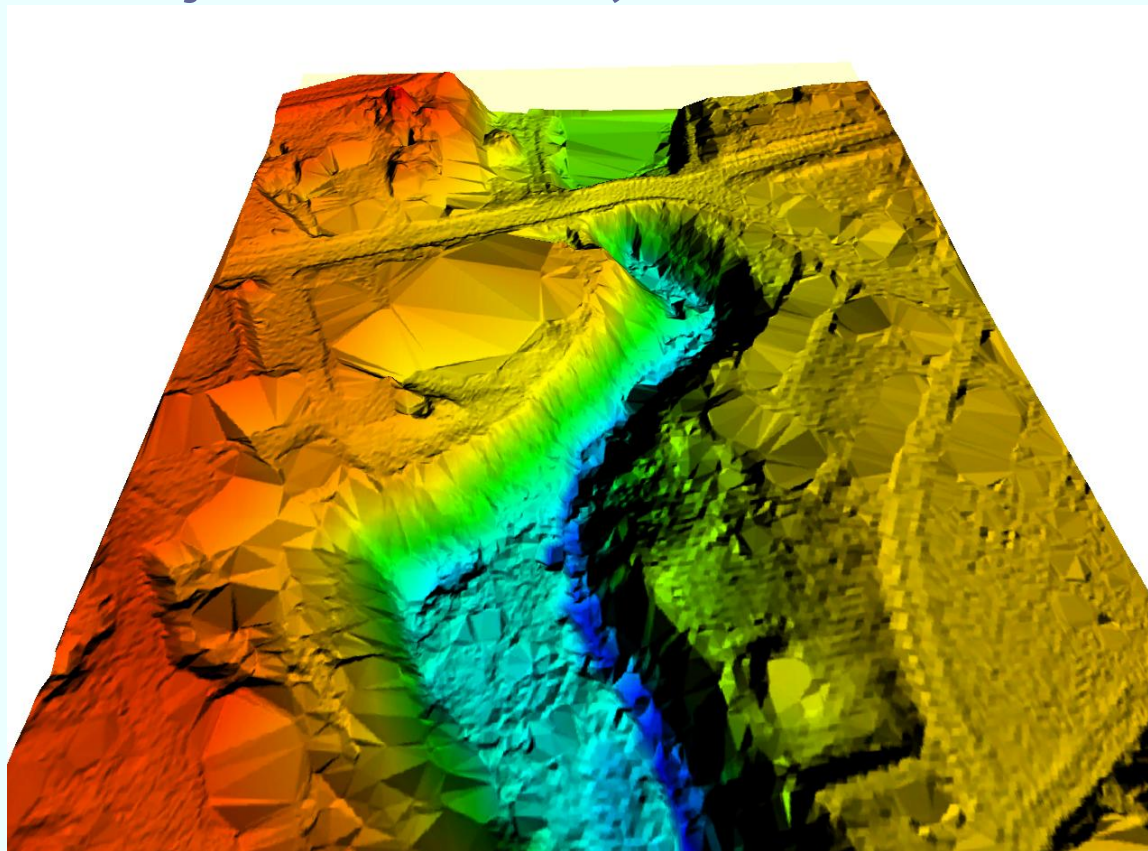


# Iepirkums „Rīgas pilsētas teritorijas 3D reljefa modeļa izstrāde”



Klasificēti aero skenēšanas dati

# Iepirkums „Rīgas pilsētas teritorijas 3D reljefa modeļa izstrāde”



Digitāls trīsdimensiju reljefa modeļa piemērs - Rātsupīte

# Iepirkums „Ar klimata pārmaiņām saistīto hidroloģisko procesu izpēte un prognozēšana Rīgas pilsētā”

- 1) Rīgas pilsētas teritorijas sadalīšana plūdu riska zonās, ņemot vērā vējuzplūdus, HES darbību, nokrišņus, gruntsūdens līmeni, upju hidroloģiskos režīmus, esošo meliorācijas un lietus ūdens kanalizācijas sistēmu → atbilstošu digitālo karšu izstrāde;
- 2) Rīgas pilsētas krastu mūsdienu ģeoloģisko procesu identificēšana un kartēšana;
- 3) Plūdu riska modelēšana nākotnē, ņemot vērā klimata pārmaiņas un to ietekmi, t.sk., pareģojumi ekstrēmu vētru un nokrišņu rezultātā, kā arī ietekme uz krastu ģeoloģiskajiem procesiem.
- 4) Plūdu un krasta erozijas apdraudēto teritoriju novērtēšana (gan no sociālā, kultūrvēsturiskā, saimnieciskās darbības, gan dabas aizsardzības aspekta) un prioritizēšana katrā riska zonā tagadnē un nākotnē, t.sk., zaudējumu aprēķināšana un piesārņojuma riska apzināšana.



# Paldies par uzmanību!!!

Rīgas domes Pilsētas attīstības departaments

Maija Vanaga  
LIFE + projekta vides speciāliste  
[maija.vanaga@riga.lv](mailto:maija.vanaga@riga.lv)  
t.67012872/ mob.26873412



Foto – G.Balodis