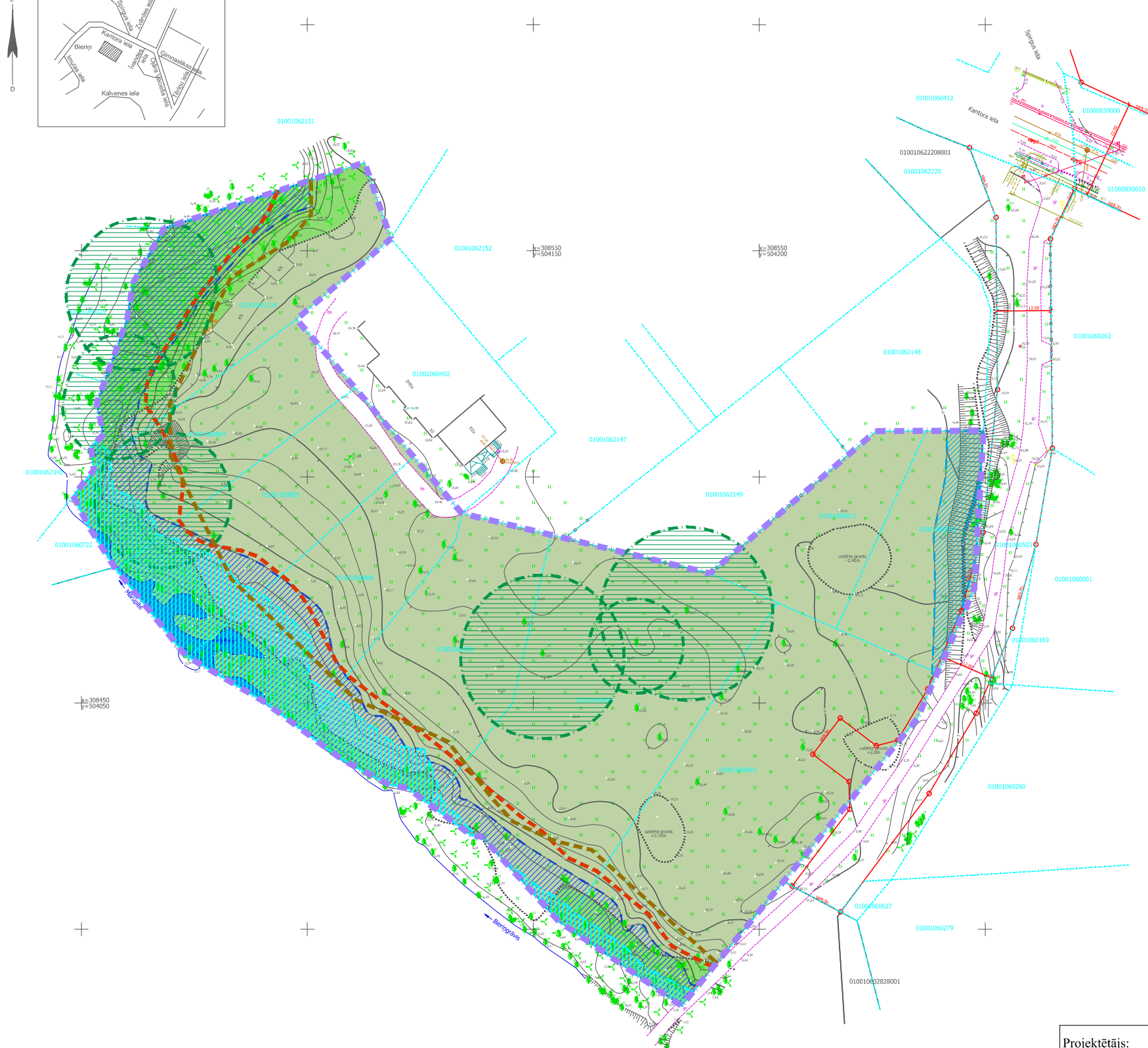


Objekta izvietojuma shēma



- Topogrāfiskie apzīmējumi**
- atsevišķi lapkoki
  - krūmājs
  - zāliens
  - reljefa horizontāle
  - nogāze
  - ūdenstece krasta līnija
  - esošs ceļš
  - esošās ielas sarkanās līnijas
  - zemes īpašumu kadastra robežas
  - dzīvojamā ēka
  - nedzīvojamā ēka
  - koka žogs ar betona stabiem

- Pieņemtie apzīmējumi**
- lokālplānojuma teritorijas robeža
  - krūmiem apaugusi teritorija
  - izrakņāta, ar zālāju apaugusi teritorija
  - ūdens teritorija
  - atklātā grāvja aizsargjoslas teritorija (3m attālumā no grāvja malas)
  - virszemes ūdensobjekta aizsargjoslas teritorija (10% applūstošas teritorijas platumā, saskaņā ar Latvijas Vides, ģeoloģijas un meteoroloģijas centra sniegtajiem datiem)
  - tauvas josla (10m platumā gar krasta malu)
  - aizsargājamo koku/dižkoku aizsargjoslas teritorija
  - ieteicamās saglabājamās apstādījumu un dabas teritorijas robeža, saskaņā ar putnu eksperta atzinumu
  - aizsargājamā biotopa "Aluviāli krastmalu un palienu meži" robeža, saskaņā ar biotopu eksperta atzinumu
  - ielas sarkanās līnijas

Kartogrāfiskā pamatne - topogrāfiskais uzmērījums mērogā 1:500  
 LKS-92 TM koordinātu sistēmā, mēroga koeficients 0,999600  
 Autors: SIA "Latgeo", 15.11.2013.

Projektētājs: SIA DAMSIJAS Brīvības gatve 223, Rīga, LV-1039 Tālr.67024805, 29103226 Fakss 67045983		LOKĀLPLĀNOJUMS ZEMESGABALIEM KANTORA IELĀ 10 (kadastra Nr.0100 106 2132, Nr.0100 106 2134)			
Pasūtītājs: SIA "Bieriņu parks" un SIA "Eiromāja"		Rasējums: TERITORIJAS PAŠREIZĒJĀ IZMANTOŠANA			
Arhitekts	D.Bērziņa	Nozare:		LP	
Izstrādāja	J.Veilands	Mērogs:	1:1000	Datums:	27.04.2015
		Lapa:	1	Lapas:	3