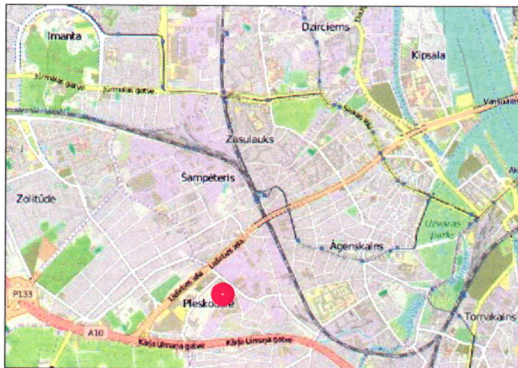


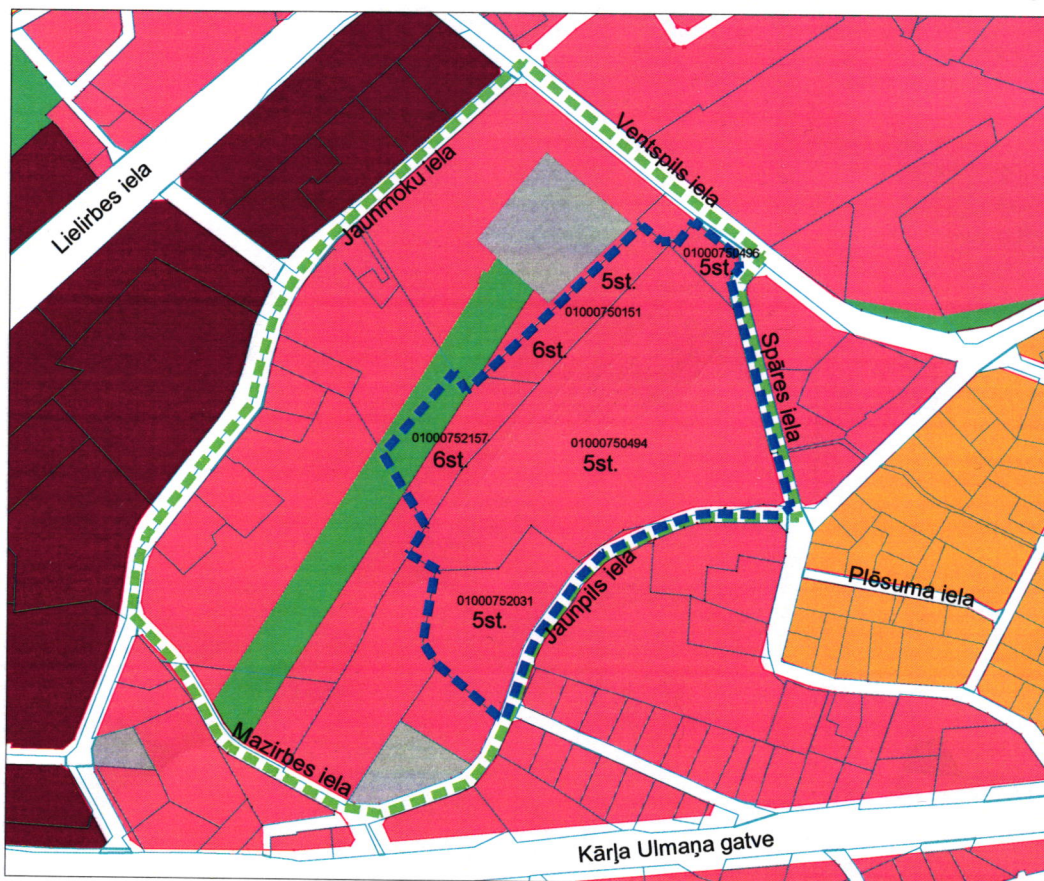
Situācijas plāns



APSTIPRINĀTA
ar Rīgas domes
lēmumu Nr. 3604
22.03.2016.

LOKĀLPLĀNOJUMA TERITORIJAS ROBEŽA

Mērogs 1:7000



- | | | | |
|--|--|--|----------------------------------|
| | Lokālpilānojumā teritorijas robeža (~8,8ha) | | Centru apbūves teritorija |
| | Izpētes teritorijas robeža (~24,4ha) | | Apstādījumu un dabas teritorija |
| | Zemesgabalu kadastra robežas un numuri | | Savrupmāju apbūves teritorija |
| | Tehniskās apbūves teritorija | | Ielu teritorija |
| | Jauktas apbūves ar dzīvojamo funkciju teritorija | | Maksimālais apbūves stāvu skaits |

SIA "Alfards" valdes priekšsēdētājs

Pilsētas attīstības departamenta direktors

U.Irbenieks

Dz.Balodis

Rīgas domes
Pilsētas attīstības departamenta
Pilsētas attīstības pārvaldes vadītāja,
direktora vietniece pilsētas attīstības
jautājumos

I. PURMALE

02-03-2016