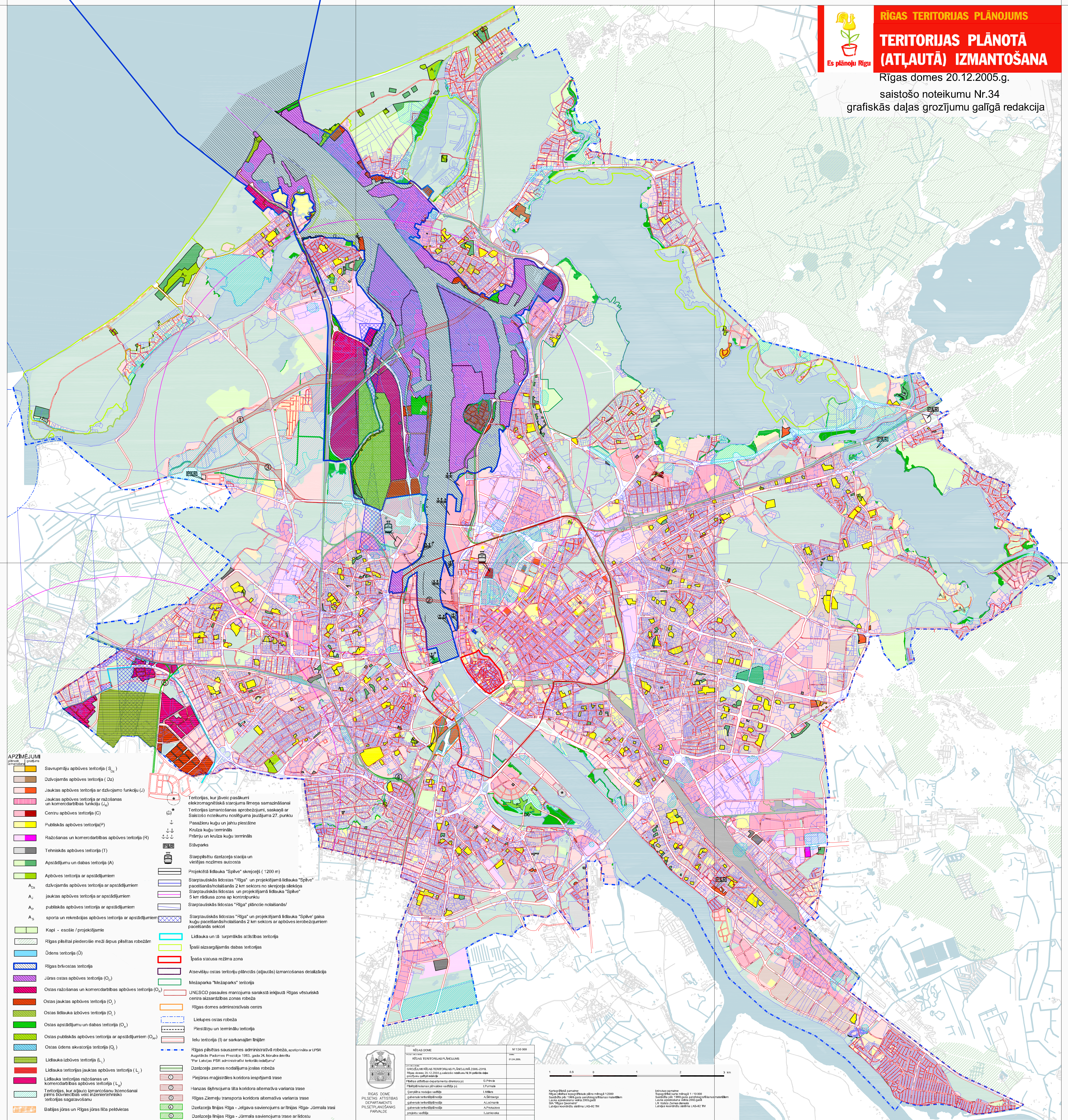




**RĪGAS TERITORIJAS PLĀNOJUMS**  
**TERITORIJAS PLĀNOTĀ**  
**(ATĻAUTĀ) IZMANTOŠANA**

Rīgas domes 20.12.2005.g.  
 saistošo noteikumu Nr.34  
 grafiskās daļas grozījumu galīgā redakcija



- APZĪMĒJUMI**
- Savrupmāju apbūves teritorija (S<sub>sv</sub>)
  - Dzīvokļu apbūves teritorija (Dz)
  - Jauktas apbūves teritorija ar dzīvojamajām funkcijām (J)
  - Jauktas apbūves teritorija ar ražošanas un komercdarbības funkcijām (J<sub>rk</sub>)
  - Centru apbūves teritorija (C)
  - Publiskās apbūves teritorija (P)
  - Ražošanas un komercdarbības apbūves teritorija (R)
  - Tehniskās apbūves teritorija (T)
  - Apstādījumu un dabas teritorija (A)
  - Apbūves teritorija ar apstādījumiem
  - dzīvokļu apbūves teritorija ar apstādījumiem
  - jauktas apbūves teritorija ar apstādījumiem
  - publiskās apbūves teritorija ar apstādījumiem
  - sporta un rekreācijas apbūves teritorija ar apstādījumiem
  - Kapli - esošie / projektējami
  - Rīgas pilsētas piederošie meži ārpus pilsētas robežām
  - Ūdens teritorija (Ū)
  - Rīgas brīvostas teritorija
  - Jūras ostas apbūves teritorija (O<sub>j</sub>)
  - Ostas ražošanas un komercdarbības apbūves teritorija (O<sub>rk</sub>)
  - Ostas jauktas apbūves teritorija (O<sub>j</sub>)
  - Ostas lidlauka izbūves teritorija (O<sub>l</sub>)
  - Ostas apstādījumu un dabas teritorija (O<sub>d</sub>)
  - Ostas publiskās apbūves teritorija ar apstādījumiem (O<sub>pk</sub>)
  - Ostas ūdens akvatorija teritorija (O<sub>u</sub>)
  - Lidlauka izbūves teritorija (L<sub>i</sub>)
  - Lidlauka teritorijas jauktas apbūves teritorija (L<sub>j</sub>)
  - Lidlauka teritorijas ražošanas un komercdarbības apbūves teritorija (L<sub>rk</sub>)
  - Teritorijas, kur atļauto izmantošanu ierobežo pirms būvniecības vai izmantošanas tehniskās teritorijas sagatavošana
  - Baltijas jūras un Rīgas jūras līča peltvietas

- Teritorijas, kur jāveic pasākumi elektroniski ierobežot telpas samazināšanai
- Teritorijas izmantošanas ierobežojumi, saistošā noteikumu nosaukuma jautājuma 27. punktu
- Pasāžu kuģu un jahtu piestātnes
- Krucīšu kuģu termināls
- Prāmju un krucīšu kuģu termināls
- Sīvparks
- Starptautiskā dzelzceļa stacija un vietējās nozīmes autoceļš
- Projektētā lidlauka "Spilve" skrejceļš (1200 m)
- Starptautiskās lidostas "Rīga" un projektējamā lidlauka "Spilve" pacelšanās/nolašanās 2 km sektors no skrejceļa sākuma
- Starptautiskās lidostas un projektējamā lidlauka "Spilve" 5 km rādiusa zona ap kontroļtūku
- Starptautiskās lidostas "Rīga" plānošana/nolašanās/
- Starptautiskās lidostas "Rīga" un projektējamā lidlauka "Spilve" gaisa kuģu pacelšanās/nolašanās 2 km sektors ar apbūves ierobežojumiem pacelšanās sektorā
- Lidlauka un tā turpmākās attīstības teritorija
- Īpaši aizsargājamas dabas teritorijas
- Īpaša statusa režīma zona
- Aisevētņu ostas teritoriju plānošās (atjaunās) izmantošanas detalizācija
- Mežaparka "Mežaparks" teritorija
- UNESCO pasaulē mantojuma sarakstā iekļautā Rīgas vēsturiskā centra aizsargzības zonas robeža
- Rīgas domes administratīvais centrs
- Lielupes ostas robeža
- Piestādņu un terminālu teritorija
- Ielu teritorija (I) ar sarkanajām līnijām
- Rīgas pilsētas sauszemes administratīvā robeža, noteiktināta ar PSR Augstākās Padomes Prezidija 1983. gada 24. februāra dekretu "Par Latvijas PSR administratīvo teritoriālo sadalījumu"
- Dzelzceļa zemes nodalījuma joslas robeža
- Pielūgums magistālās koridora iespējamā trase
- Hanzas šķērsojuma tilta koridora alternatīva varianta trase
- Rīgas Ziemeļu transporta koridora alternatīva varianta trase
- Dzelzceļa līnijas Rīga - Jelgava savienojums ar līnijas Rīga- Jūrmala trasi
- Dzelzceļa līnijas Rīga - Jūrmala savienojuma trase ar līdostu

	<b>RĪGAS DOMES</b>	M 1:30 000
	<b>RĪGAS TERITORIJAS PLĀNOJUMS</b>	01.04.2005.
	GROZĪJUMI RĪGAS TERITORIJAS PLĀNOJUMĀ 2004.-2018.	
	Rīgas domes 20.12.2005.g. saistošo noteikumu Nr.34 grafiskās daļas grozījumu saraksts	
	Projekta izstrādes departamenta direktors J. Lurinskis	
	Projekta izstrādes departamenta vadītājs J. Lurinskis	
	Projekta izstrādes departamenta vadītāja vietniece I. Mārciņa	
	Projekta izstrādes departamenta vadītāja vietniece A. Šķēde	
	Projekta izstrādes departamenta vadītāja vietniece A. Čirviņa	
	Projekta izstrādes departamenta vadītāja vietniece A. Čirviņa	
	Projekta izstrādes departamenta vadītāja vietniece J. Lurinskis	

Kartogrāfiskā pamatne: Topogrāfiskā kartē mērogs 1:10 000  
 Izstrādāts pēc 1999.gada saskaņotajiem noteikumiem  
 Latvijas Republikas Valsts prezidenta 2000.gada  
 18. Valsts Zemes dienesta  
 Latvijas Republikas Valsts Zemes dienests  
 Projekta izstrādes departaments

IZSTRĀDES DEPARTAMENTS  
 Topogrāfiskā kartē mērogs 1:10 000  
 Izstrādāts pēc 1999.gada saskaņotajiem noteikumiem  
 Latvijas Republikas Valsts prezidenta 2000.gada  
 18. Valsts Zemes dienesta  
 Latvijas Republikas Valsts Zemes dienests  
 Projekta izstrādes departaments