



STĀVPARKU IZVIETOJUMS APSTĀDĪJUMU UN DABAS TERITORIJĀS

TEMATISKAIS SEMINĀRS
TRANSPORTS

31-10-2014



Situācijas apraksts

Saskaņā ar Stāvparku sistēmas sadaļas attīstības plānu ir veikta iespējamo teritoriju, kas piemērotas stāvparku izvietošanai izvērtēšana. Izvērtēšana veikta pēc sekojošiem **KRITĒRIJIEM**:

Novietojums

- Būt redzamam un viegli sasniedzamam no ievada maršruta;
- Atrasties pirms sastrēgumiem (Sastrēgumu esamība pati par sevi arī uzskatāms, kā vēlams kritērijs, kas mudina izvēlēties stāvparku pār privāto transportu)
- Nodrošināt vieglu un ērtu iekļūšanu un izkļūšanu no stāvparka;
- Īpašumtiesības un atsavināšanas iespējas;



Situācijas apraksts

Maģistrālo ceļu sasniedzamība

- Tiešs maģistrālo ievadceļu tuvums;
- Apvedceļu tuvums (stāvparkiem pie pilsētas robežas)

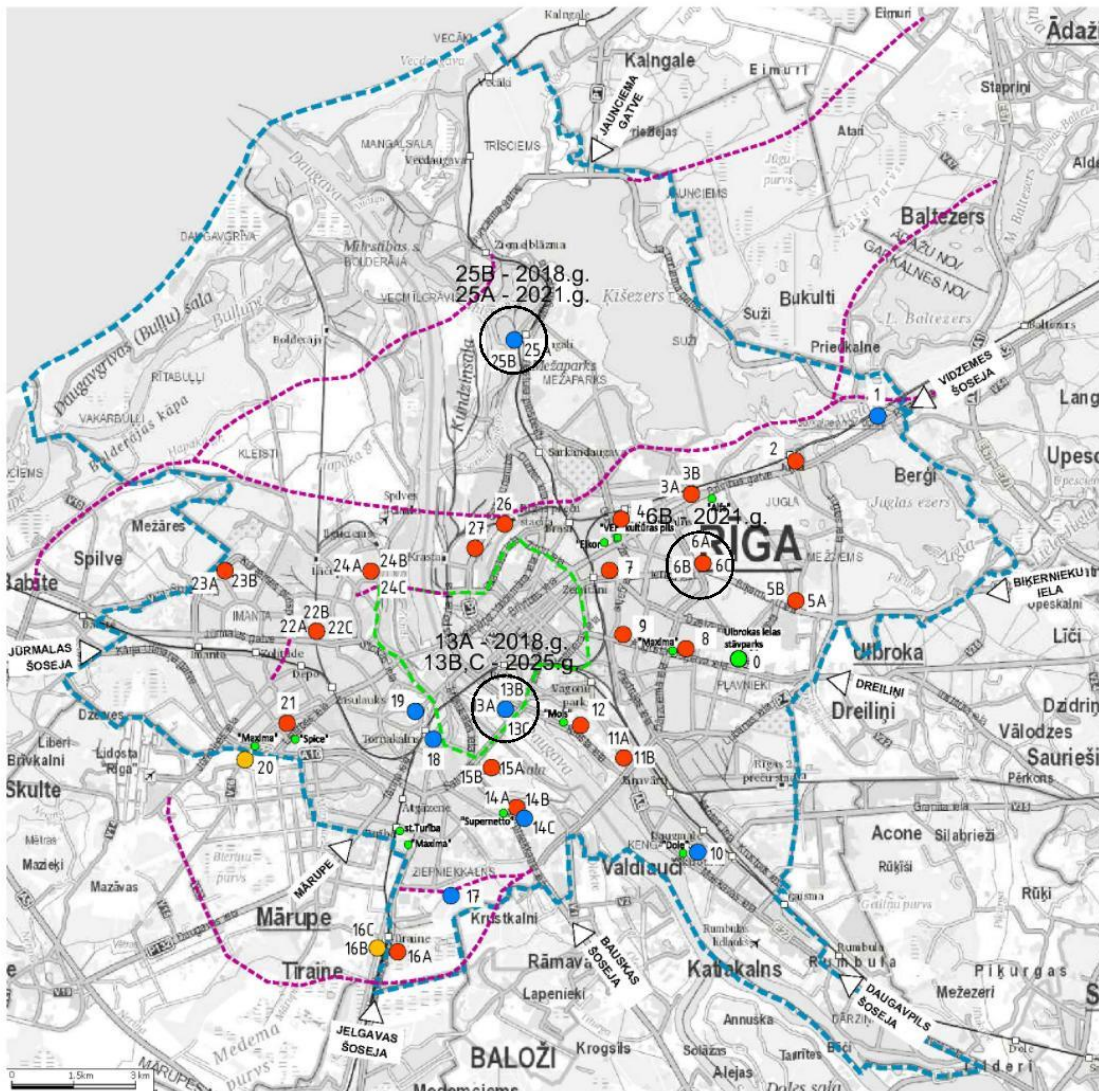
Pilsētas centru apkalpojošo ST maršrutu pieejamība un atbilstība prasībām

Tiešs ST pieturvietu tuvums (līdz 4 min.)

- ST regularitāte (intervāls: 5 – 10 min.);
- ST prioritāte satiksmes plūsmā.

Velo infrastruktūras pieejamība

Plānoto stāvparku izvietojums Rīgā



STĀVPARKI RĪGĀ Plānotā situācija 2025. g.

0. Ulbrokas iela (esošais)
1. Bergi
2. Jugla
- 3A. un 3B. T/C "Alfa"
4. "VEF" kultūras pils
- 5A. un 5B. Hīpokrāta iela
- 6A., 6B. un 6C. Lielvārdes iela
7. Stacija "Zemitāni"
8. Dārziņi iela
9. Austrumu maģistrāle
10. T/C "Dole"
- 11A. un 11B. Slāvu iela
12. T/C "Mols"
- 13A., 13B. un 13C. Salu tilts
- 14A., 14B. un 14C. Bauskas iela
- 15A. un 15B. Lucavsala
- 16A. un 16B. un 16C. Stacija "Tiraine"
17. Ozolciema iela
18. Stacija "Torņakalns"
19. Uzvaras bulvāris
20. Lielirbes iela
21. T/C "Spice"
- 22A., 22B. un 22C. Bolderājas dzelzceļš
- 23A. un 23B. Dammes iela
- 24A., 24B. un 24C. Liliņas iela
- 25A. un 25B. Stacija "Mangali"
26. Stacija "Skanste 1"
27. Stacija "Skanste 2"

STĀVVIETU SKAITS: 11111
INVESTĪCIJAS (tūkst. EUR): 32455.3

- Pieņemtie apzīmējumi
- Rīgas robeža
 - Rīgas centra loka robeža
 - Persp. stāvparki
 - RD rezervētie stāvparki (lēmums Nr.1760)
 - Persp. stāvparki kaimiņu pašvaldībās
 - Esošie stāvparkumi kā stāvparki
 - Esošās dzelzceļa stacijas
 - Perspektīvā maģistrāle



Izvēlētās vietas

Piecās vietās atbilstošie kritēriji sakrituši ar teritorijām, kas Teritorijas atļautās izmantošanas un apbūves noteikumos noteiktas kā apstādījumu un dabas teritorijas:

1. Salu tilta – Krasta ielas mezgls
2. Viestura prospekts pie dzelzceļa stacijas «Mangaļi»
3. Lielvārdes ielas un Ieriķu ielas krustojums



Salu tilta – Krasta ielas mezgls

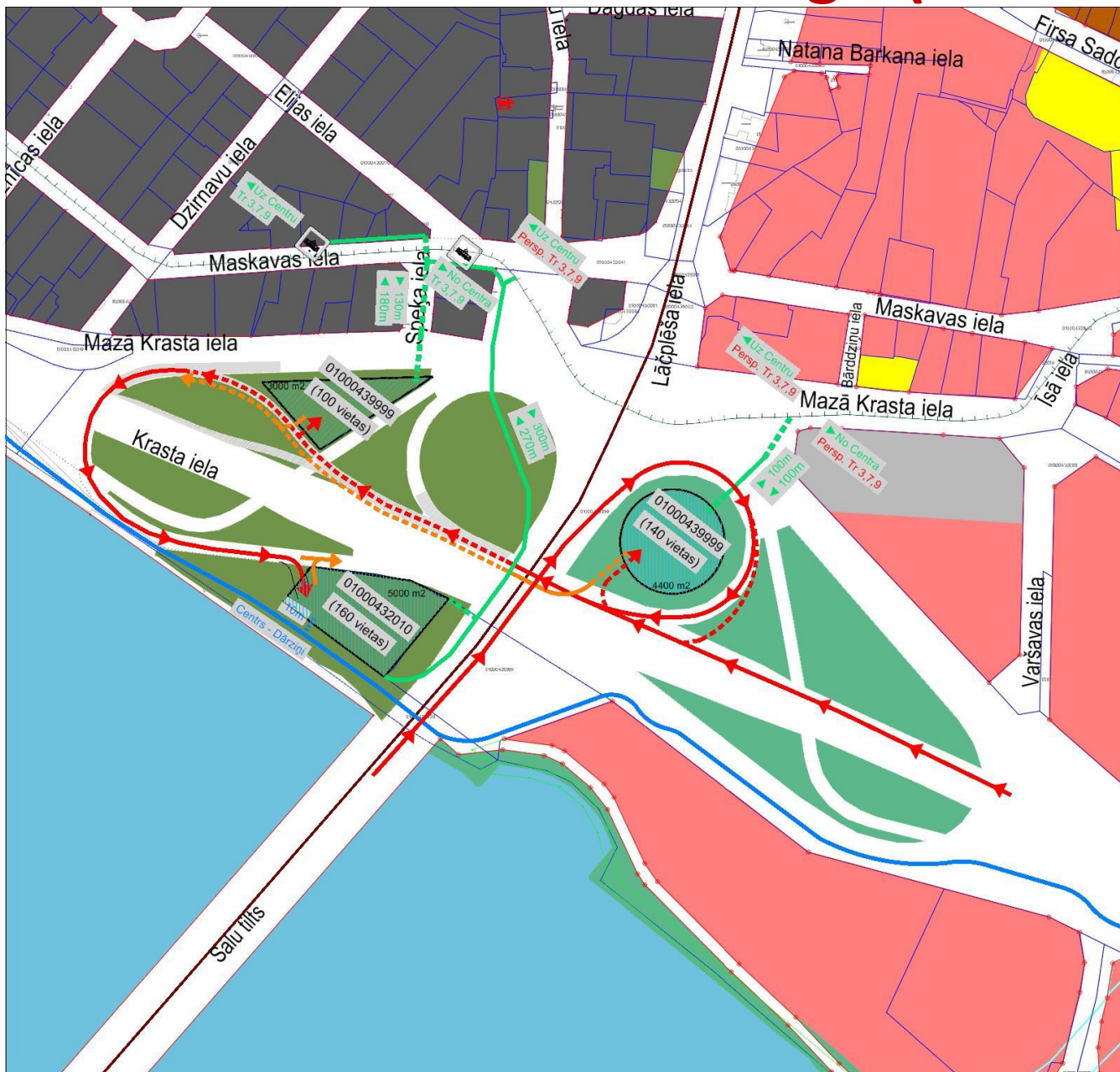
MĀJOKĻIS DARBS VIDE TRANSPORTS





Salu tilta – Krasta ielas mezgls (400 vietas)

MĀJOKLIS DARBS VIDE TRANSPORTS





Salu tilta – Krasta ielas mezgls (160 vietas)

MĀJOKLIS DARBS VIDE TRANSPORTS





Salu tilta – Krasta ielas mezgls (100 vietas)

MĀJOKLIS DARBS VIDE TRANSPORTS





Salu tilta – Krasta ielas mezgls (140 vietas)

MĀJOKLIS DARBS VIDE TRANSPORTS





Viestura prospekts pie dz.st. «Mangaļi»

MĀJOKĻIS DARBS VIDE TRANSPORTS





MĀJOKĻIS DARBS VIDE TRANSPORTS



Salu tilta – Krasta ielas mezgls

MĀJOKLIS DARBS VIDE TRANSPORTS





Salu tilta – Krasta ielas mezgls

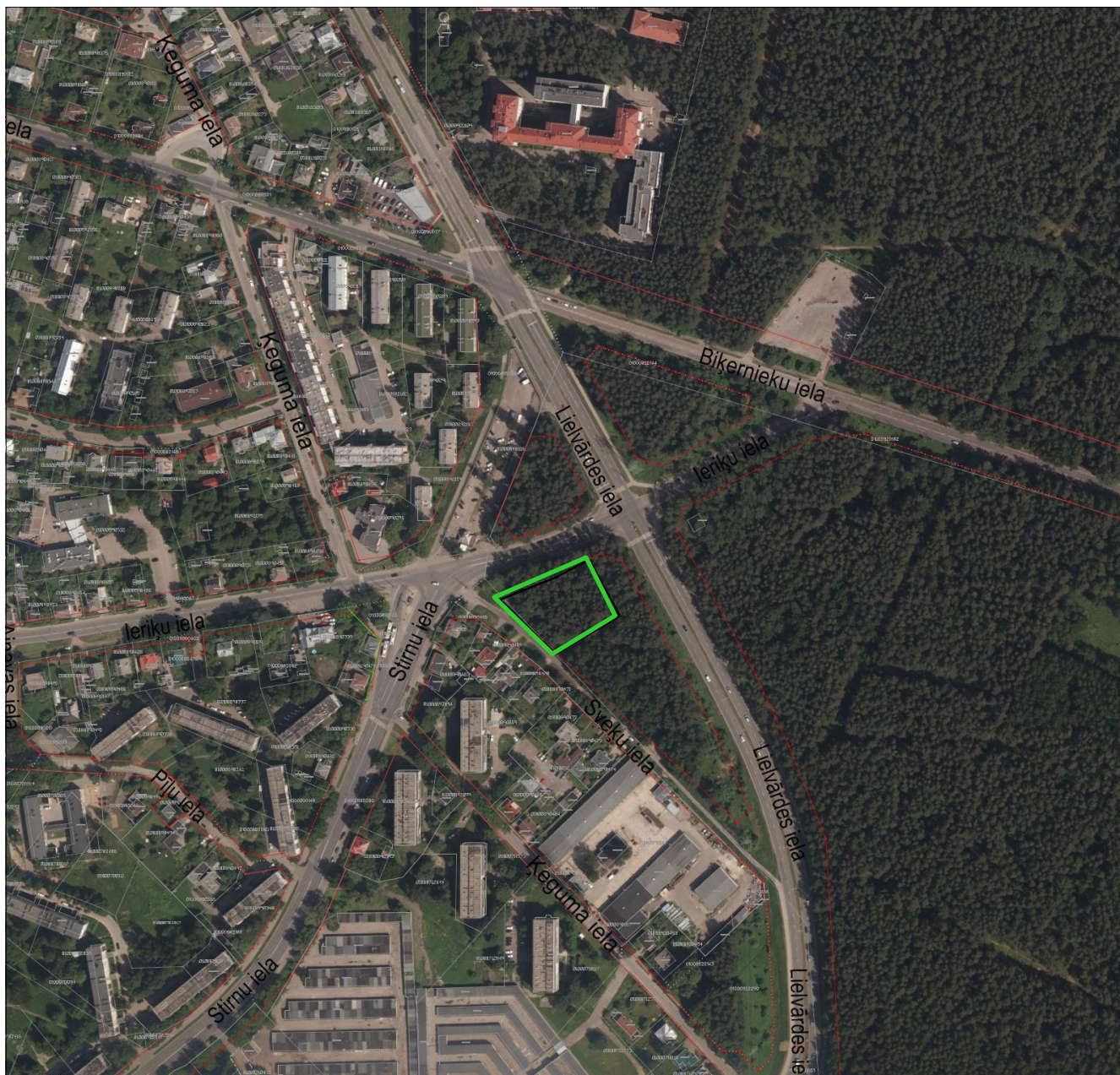
MĀJOKLIS DARBS VIDE TRANSPORTS





Lielvārdes un Ierīķu ielu krustojums

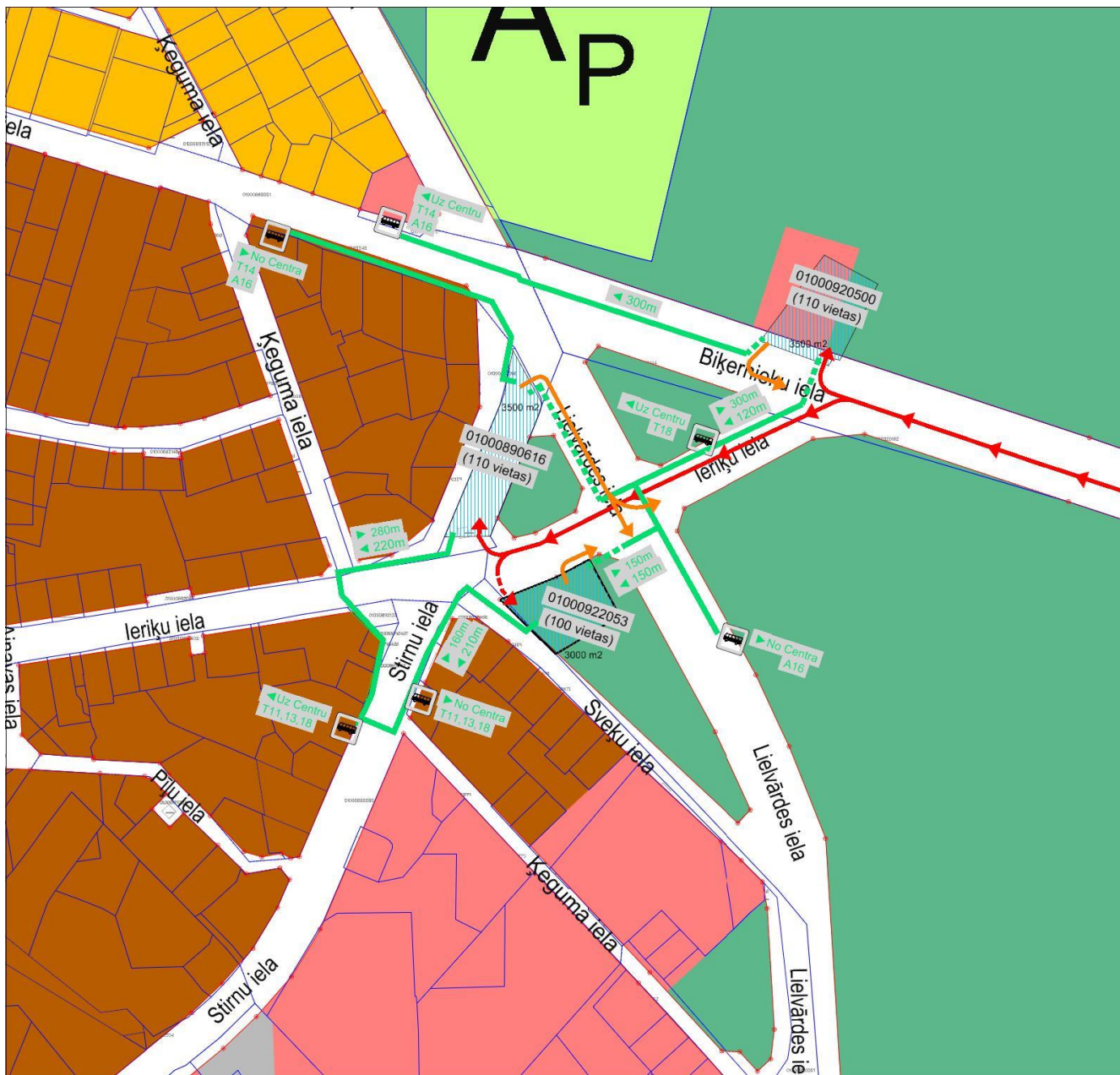
MĀJOKĻIS DARBS VIDE TRANSPORTS





Lielvārdes un Ieriķu ielu krustojums (100 vietas)

MĀJOKĻIS DARBS VIDE TRANSPORTS





Lielvārdes un Ieriķu ielu krustojums

MĀJOKLIS DARBS VIDE TRANSPORTS





Situācijas apraksts

Atļautā izmantošana apstādījumu un dabas teritorijās:

- mežs;
- mežaparks;
- parks;
- skvērs;
- ielu un dzelzceļa apstādījumu joslas (alejas, bulvāri, joslu veidu apstādījumi vai citi speciāli veidoti un kopti apstādījumi ielas sarkano līniju robežās, starp ielas sarkano līniju un būvlaidi, apstādījumu joslas gar dzelzceļa zemes nodalījuma joslu, aizsargdambji pret teritorijas applūšanu);
- krastmalu apstādījumi;
- būves dzīvniekiem, ievērojot šo saistošo noteikumu 2.28.apakšnodaļas prasības;
- kapsēta
- īpaši aizsargājamā dabas teritorija, mikroliegums;
- ģimenes dārziņi;
- dabas tūrismam nepieciešamo skatu torņu, laipu un tamlīdzīgu objektu būvniecība;
- laivu un jahtu ostu un piestātņu sauszemes infrastruktūra;
- velonovietne.



RISINĀJUMI

Ņemot vērā ka stāvparku ierīkošana minētājās apstādījumu un dabas teritorijās, ietekmēs tur esošo apzaļumojumu, izvērtēt sekojošus risinājumus:



Risinājums I

Mainīt stāvparkiem rezervēto teritoriju zonējumu no Apstādījumu un dabas teritorijas uz Tehnisko apbūvi (Transporta infrastruktūras teritoriju pēc VAN)

Risinājums II

Nepieļaut stāvparku izvietošānu apstādījumu un dabas teritorijās, saglabājot esošo zaļo teritoriju.

Risinājums III

Izbūvēt stāvparkus ņemot vērā esošo zaļo teritoriju, daļēji saglabājot zaļumus, kā arī veicot atbilstošus grozījumus TIAN par atļauto izmantošanu apstādījumu un dabas teritorijās.



RISINĀJUMS I

Realizēt stāvparkus, neņemot vērā esošo zaļo teritoriju

Ieguvumi:

- + Tiek efektīvi palielināts centra zonas stāvvietu nodrošinājums, nepalielinot tam nepieciešamo zemes platību;
- + Samazināta satiksmes intensitāte aiz stāvparka centra virzienā;
- + Samazināts ceļa satiksmes negadījumu skaits aiz stāvparka centra virzienā;
- + Samazināts trokšņu un gaisa piesārņojums aiz stāvparka centra virzienā;
- + Uzlabota centra pieejamība;
- + Centra zonas atbrīvošana citiem mērķiem (velo un gājēju telpa, sabiedriskais transports)

Zaudējumi:

- Tiek samazinātas zaļās teritorijas pilsētā;
- Palielinās transporta intensitāte teritorijai, kura pieguļ stāvparkam;
- Palielinās transporta radītais piesārņojums teritorijai, kura pieguļ stāvparkam;
- Palielinās vēlme automašīnas lietot tiem iedzīvotājiem kuri dzīvo stāvparka tuvumā, bet iepriekš izmantoja sabiedrisko transportu.



RISINĀJUMS II

Neizbūvēt stāvparku un saglabāt esošo zaļo teritoriju

Ieguvumi:

- + Saglabājas apstādījumu teritorijas, turpinot nodrošināt rekreācijas iespējas apkārtnes iedzīvotājiem (ja tādas iespējamās);
- + Ietaupās līdzekļi, kas tiktu tērēti stāvparka izveidošanai;
- + Netiek palielināta transporta slodze uz neizbūvētā stāvparka tuvumā esošajām teritorijām.

Zaudējumi:

- Palielinās slodze uz pārējiem stāvparkiem sistēmā, iespējams priekšlaicīgi izsmelot to kapacitāti;
- Palielinās to vadītāju skaits kuri izvēlēsies neizmantot stāvparkus, jo viņu maršrutā to nav, vai tie ir pārpildīti;
- Palielinās automobiļu radītais piesārņojums pilsētas centrā.



RISINĀJUMS III

Izbūvēt stāvparku ņemot vērā esošo zaļo teritoriju, daļēji saglabājot zaļo teritoriju.

leguvumi:

- + Daļēji tiek saglabātas apstādījumu teritorijas;
- + Nav jāmeklē un jāatsavina mazāk piemēroti zemesgabali stāvparka vajadzībām;
- + Lai arī daļēji, tomēr joprojām tiek nodrošinātas ar stāvparka ieviešanu saistītās priekšrocības (skatīt Risinājums I)

Zaudējumi:

- Stāvparka ierīkošana izmaksā vairāk;
- Stāvparka teritorija dēļ saglabātājiem apstādījumiem tiek samazināta;
- Sakarā ar stāvparka ierīkošanu tiek samazināts esošo zaļumu apjoms (izcirsti koki, samazināta zāliena platība).



...Darba grupas rezultāti



STĀVPARKU IZVIETOJUMS APSTĀDĪJUMU UN DABAS TERITORIJĀS

RISINĀJUMI

3.risinājums.

Apstādījumu un dabas un apstādījumu teritorijas atstāt kā buferzonu dzīvojamai teritorijai (piem. sudrabegles)

Iespējams stāvparkus pacelt vairākos stāvos mazinot kaitīgo ietekmi un zaļumiem



STĀVPARKU IZVIETOJUMS APSTĀDĪJUMU UN DABAS TERITORIJĀS

RISINĀJUMI

Piemērs Salu tilts, kā tuvākais Stāvparks RVC

1. Humanizēt stāvparku to apzaļumojot
2. Drīzāk neparedzēt P&R, jo stāvparks grūti pieejams



STĀVPARKU IZVIETOJUMS APSTĀDĪJUMU UN DABAS TERITORIJĀS

RISINĀJUMI

1. Sākt ar tālākiem Stāvparkiem
2. Tuvumā esošo zemesgabalu privātīpašnieku aptauja, par iespēju atpirkt zemi stāvparka vajadzībām
3. Attīstīt sabiedriskā transporta infrastruktūru
4. Nodrošināt, ka stāvparku teritorijas netiek izmantotas citiem mērķiem
5. RVC tuvos stāvparkus izmantot arī vietējiem iedzīvotājiem