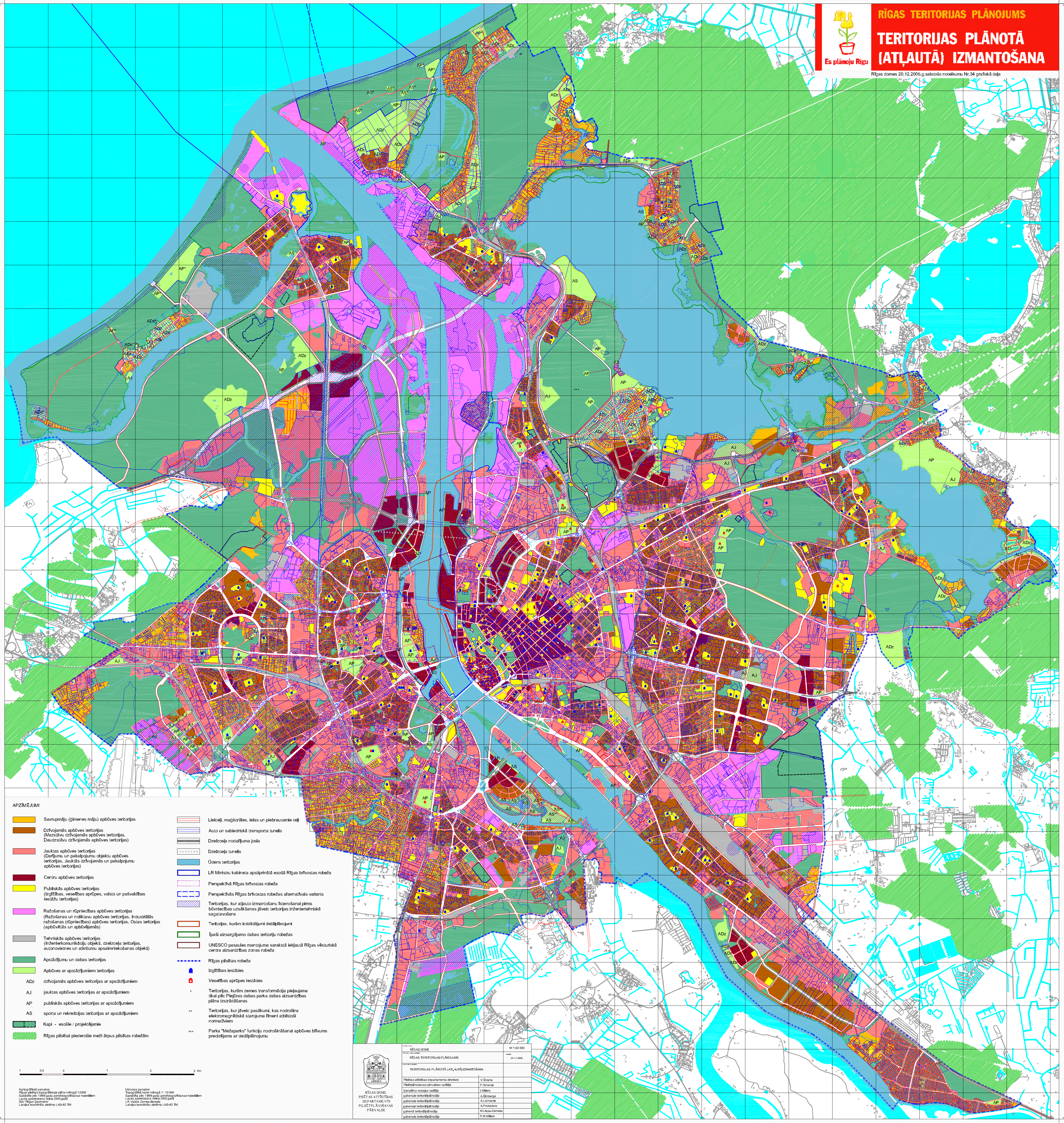




RĪGAS TERITORIJAS PLĀNOJUMS
TERITORIJAS PLĀNOTĀ
(ATLAUTĀ) IZMANTOŠANA

Rīgas dome 20.12.2005.g. saistošo noteikumu Nr.34 grafiskā daļa



- APZĪMĒJUMI**
- Savrupmāju (ģimenes māju) apbūves teritorijas
 - Dzīvojamās apbūves teritorijas (Mazsaziņu dzīvojamās apbūves teritorijas, Daudzdzīvību dzīvojamās apbūves teritorijas)
 - Jauktās apbūves teritorijas (Darbības un pakalpojumu objektu apbūves teritorijas, Jauktās dzīvojamās un pakalpojumu apbūves teritorijas)
 - Centru apbūves teritorijas
 - Publiskās apbūves teritorijas (Izglītības, veselības aprūpes, valsts un pašvaldības iestāžu teritorijas)
 - Ražošanas un rūpniecības apbūves teritorijas (Ražošanas un noliktavu apbūves teritorijas, Industriālās ražošanas (rūpniecības) apbūves teritorijas, Ostas teritorijas (apbūvētās un apbūvējamās))
 - Tehniskās apbūves teritorijas (Inženierkomunikāciju objekti, dzelzceļa teritorijas, enerģētiskās un apstādņu apsemeņošanas objekti)
 - Apstādījumu un dabas teritorijas
 - Apbūves ar apstādījumiem teritorijas
 - dzīvojamās apbūves teritorijas ar apstādījumiem
 - jauktās apbūves teritorijas ar apstādījumiem
 - publiskās apbūves teritorijas ar apstādījumiem
 - sporta un rekreācijas teritorijas ar apstādījumiem
 - Kapli - esošie / projektējamie
 - Rīgas pilsētai piederošie meži ārpus pilsētas robežām
 - Lielceļi, maģistrāles, ielas un piebraucamie ceļi
 - Auto un sabiedriskā transporta tunelis
 - Dzelzceļa nodalījuma josta
 - Dzelzceļa tunelis
 - Ūdens teritorijas
 - LR Ministru kabineta apstiprinātā esošā Rīgas brīvostas robeža
 - Perspektīvā Rīgas brīvostas robeža
 - Perspektīvā Rīgas brīvostas robežas alternatīvais variants
 - Teritorijas, kur atļauto izmantošanu ierobežojošs jomā būvniecības uzskaites jomā teritorijas izstrādājamā sagatavošana
 - Teritorijas, kurām izstrādājumi detalplānojami
 - Īpaši aizsargājamo dabas teritoriju robežas
 - UNESCO pasaulē mantojuma sarakstā iekļautā Rīgas vēsturiskā centra aizsargzības zonas robeža
 - Rīgas pilsētas robeža
 - Izglītības iestādes
 - Veselības aprūpes iestādes
 - Teritorijas, kurām zemes transformācija pieļaujama tikai pēc Pilsētas sabiedrības parka dabas aizsargzības plāna izstrādāšanas
 - Teritorijas, kur jāievie pasākumi, kas nodrošina elektromagnētiskā starojuma līmeni atbilstoši normatīviem
 - Parke "Mežaparks" funkciju nodrošināšanai nepieciešams būvums izstrādājams ar detalplānojamu

Kartogrāfiskā daļa:
 Rīgas pilsētas ģeogrāfiskā kartogrāfiskā daļa
 Izstrādājis: 1999. gada septembris
 SIA "Rīgas ģeogrāfiskā kartogrāfiskā daļa"
 Lielgājēju ielā 10, Rīga, LV-1000

Techniskā daļa:
 Ģeogrāfiskā kartogrāfiskā daļa
 Izstrādājis: 1999. gada septembris
 SIA "Rīgas ģeogrāfiskā kartogrāfiskā daļa"
 Lielgājēju ielā 10, Rīga, LV-1000

RĪGAS DOME		M 1:30 000
RĪGAS TERITORIJAS PLĀNOJUMS		14.11.2005.
TERITORIJAS PLĀNOTĀ (ATLAUTĀ) IZMANTOŠANA		
Pilsētas sabiedrības departamenta direktors	V. Straniņš	
Pilsētas sabiedrības departamenta vadītājs	P. Straniņš	
Teritorijas plānošanas nodaļas vadītājs	I. Mēģis	
Teritorijas plānošanas nodaļas vadītājs	A. Šķēde	
Teritorijas plānošanas nodaļas vadītājs	A. Čudāne	
Teritorijas plānošanas nodaļas vadītājs	A. Čudāne	
Teritorijas plānošanas nodaļas vadītājs	A. Čudāne	
Teritorijas plānošanas nodaļas vadītājs	A. Čudāne	
Teritorijas plānošanas nodaļas vadītājs	A. Čudāne	