

## Sugu un biotopu aizsardzības jomas eksperta atzinums

Saskaņā ar  
MK not. Nr.925,  
30.09.2010.

2014.gada 19.maijā,

**Dokumenta Nr.17/14.****Biotopu grupa, kurai sniegts atzinums:** ruderāli biotopi.**Pētāmā teritorija:** „Murjāņu iela 72”, kadastra Nr. 0100 092 2556, un Nr.0100 123 0097, Rīga. Zemes gabalu kopējā platība – 52334 m<sup>2</sup>.**Teritorijas apsekojums:** teritorija tika apsekota 2014.gada 14.maijā, mākoņainā dienā. Apsekošana veikta pēc nejaušības principa izvēloties maršrutu zig-zag veidā, šķērsojot pētāmo teritoriju. Apsekošanas ilgums ~ 3 h.**Teritorijas statuss:** pētāmais zemes gabals neatrodas īpaši aizsargājamā teritorijā.**Atzinuma pasūtītājs:** Rīgas domes Pilsētas attīstības departaments, Amatu iela 4, Rīga. Atzinums paredzēts lokālplānojuma izstrādei, plānojot teritorijas izmantošanu un apbūvi.**Vispārīgs pētāmās teritorijas apraksts.**

Apsekotais zemes gabals atrodas Rīgas pilsētas nomalē, Juglas ezera krastā.

Vides apraksts: teritorijas reljefs praktiski visā platībā ir mākslīgi veidots – uzbērts vai nostumts. Centrālo daļu šķērso plats meliorācijas novadgrāvis. A daļā atrodas ēka.Biotopi un augu sugas: zemes gabala A daļā atrodas nedzīvojamā ēka. Apkārt tai ierīkots žogs, sastādīti kastaņi, košumkrūmi. Ēkas tuvumā izveidojušies ruderāli zālāji ar parasto kamolzāli *Dactylis glomerata*, ārstniecības pieneni *Taraxacum officinale*, ložņu āboliņu *Trifolium repens* u.c. Pēc Latvijas biotopu klasifikatora (Kabucis, 2001), šī teritorija pieskaitāma biotopiem „Rūpnīcas un citas saimnieciskās būves” (L.3.) un „Pagalmi” (K.9.).

Pārējā teritorijā pirms ~ 10 gadiem veikta dabiskās zemsedzes iznīcināšana (nostumšana, cita substrāta uzbēršana). Teritorijas DR daļā atrodas pamesti ēku pamati, kā arī plašu laukumu aizņem atklātas, smilšainas bezveģetācijas platības. Šī teritorija atbilst biotopam „Būvlaukumi, nojauktu ēku vietas, bezveģetācijas laukumi” (L.5.).

Platībās, kurās veģetācija atjaunojusies, bieži sastopamas ruderālu, cilvēku saimnieciskās darbības skartu vietu sugas. Sausākās vietās aug lauka vībotne *Artemisia campestris*, kodīgais laimiņš *Sedum acre*, ārstniecības amoliņš *Melilotus officinalis*, baltais amoliņš *Melilotus albus*, divgadīgā naktssvece *Oenothera biennis*, sarkanā auzene *Festuca rubra*, virsāju grīslis *Carex ericetorum*, velēnu radzene *Cerastium holosteoides*, smiltāja ciesa *Calamagrostis epigeios*. Mēreni mitrās vietās dominē podagras gārša *Aegopodium podagraria*, aug ārstniecības pienene *Taraxacum officinale*, parastā kamolzāle *Dactylis glomerata*, pļavas skābene *Rumex acetosa*, parastā vībotne *Artemisia vulgaris*, efeju sētložņa *Glechoma hederacea*, kanādas zeltslotiņa *Solidago canadensis*, žoga vīķis *Vicia sepium*. Mitrākās ieplakās blīvi aug**Tālr.: 29112800, 28636444, fakss: 67925256  
e-pasts: vzsbirojs@inbox.lv****SEB banka, kods UNLALV2X27  
Konts LV13UNLA0050010899052**



sāres grīslis *Carex panicea*, Alpu donis *Juncus alpino-articulatus*, sastopama parastā mālļēpe *Tussilago farfara*, tūruma kosa *Equisetum arvense*, parastā niedre *Phragmites australis*. Pēc zālāju attīstības procesa veida, šīs platības atbilst biotopam „**Nezālienes**” (K.2.).

Atklātās platības strauji aizaug ar parasto bērzu *Betula pendula*, purva bērzu *Betula pubescens*, melnalksni *Alnus glutinosa*, parasto priedi *Pinus sylvestris*, pelēko kārklu *Salix cinerea*, vilku kārklu *Salix rosmarinifolia*, pabērzu smiltsērķšķi *Hippophaë rhamnoides*, veidojot biotopu „**Zemo kārklu un bērzu krūmāji**” (F.6.2.).

Ap ēku un gar Strazdmuižas ielu saglabājusies ozolu rinda vai atsevišķi koki, atbilstot biotopam „**Alejas un koku rindas**” (J.5.).

Zemes gabala centrālo daļu šķērso meliorācijas novadgrāvis „**Grāvji**” (M.5.).

Ēkas tuvumā izbūvēts ceļš ar asfaltbetona segumu. Gar R robežu ierīkots grants ceļš un iebrauktas auto transporta sliedes („**Ceļi un ceļmalas**” (K.5.)).

Apsaimniekošana: Zemes gabala A daļā atrodas nedzīvojamā ēka, asfaltseguma piebraucamais ceļš, laukums, ierīkoti apstādījumi. Pārējā teritorijā senāk bijuši mitri un avotaini, daļēji nosusināti zālāji. Aptuveni pirms 10 gadiem veikta cita substrāta (smilšu) uzbēršana vai dabiskās zemsedzes nostumšana. Vēlāk teritorijas DR daļā sāka ēku būvniecība. Cetrālajā daļā ierīkots meliorācijas novadgrāvis. Pašlaik platībā ap ēku pamatiem veģetācija vēl nav atjaunojusies. Z daļā atklātās platības strauji aizaug ar krūmiem.

Pieguļošā teritorija: zemes gabals atrodas Juglas ezera krastā. Uz ZA no tā sākas ar kokiem un krūmiem apaugusi ezera krasta nogāze un niedrāji. Uz R pusi teritorija robežojas ar aizaugošiem zālājiem un mežu. ZR daļā uzbūvēta savrupmāja. Uz D sākas blīvas apbūves platības, sākot ar attīrīšanas iekārtu nosēddīķiem un saimniecības ēkām, līdz daudzstāvu dzīvojamām mājām un privātmājām.

Īpaši aizsargājamas augu sugas: netika konstatētas.

Īpaši aizsargājami biotopi: netika konstatēti.

Citas bioloģiskās vērtības: nav.

#### **Secinājumi un nosacījumi darbības veikšanai:**

Pētāmais zemes gabals atrodas Rīgas pilsētas nomalē, Juglas ezera krastā. Teritoriju veido ruderāli vai pusdabiski biotopi, kas attīstījušies pēc cilvēku saimnieciskās darbības pārtraukšanas. Uz zemes gabala atrodas saimnieciskā būve un ēku pamati.

Teritorijā netika konstatēti īpaši aizsargājami biotopi vai augu sugas. Pieejamās datu bāzēs nav ziņu par īpaši aizsargājamo augu sugu atradnēm teritorijā vai tās tiešā tuvumā. Plānotā abūve neradīs kaitējumu dabas videi augu sugu un biotopu daudzveidības ziņā.

Pielikumā zemes gabala topogrāfiskā karte.

Atzinums sagatavots divos eksemplāros uz 2 lappusēm.

Sertificēts eksperts sugu un biotopu aizsardzības jomā  
Sert.Nr.003., derīgs līdz 13.05.2018.  
Spec.zālāji, meži un virsāji, jūras piekraste  
Tel. 28636444

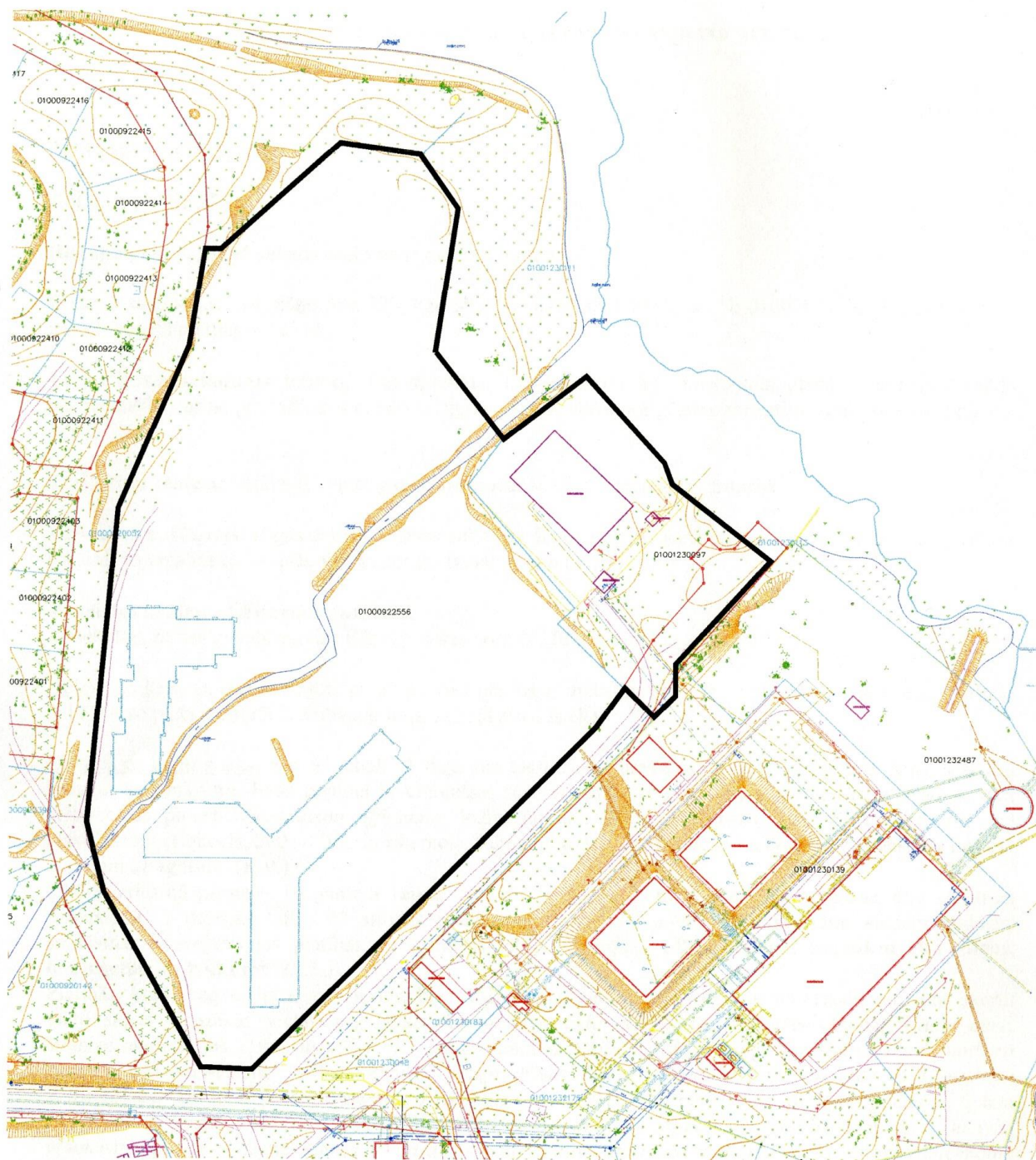
Egita Grolle



Tālr.: 29112800, 28636444, fakss: 67925256  
e-pasts: vzsbirojs@inbox.lv

SEB banka, kods UNLALV2X27  
Konts LV13UNLA0050010899052





— Apsekotā teritorija

