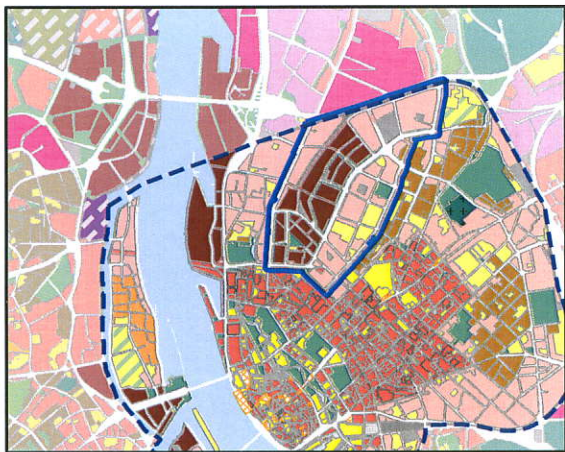
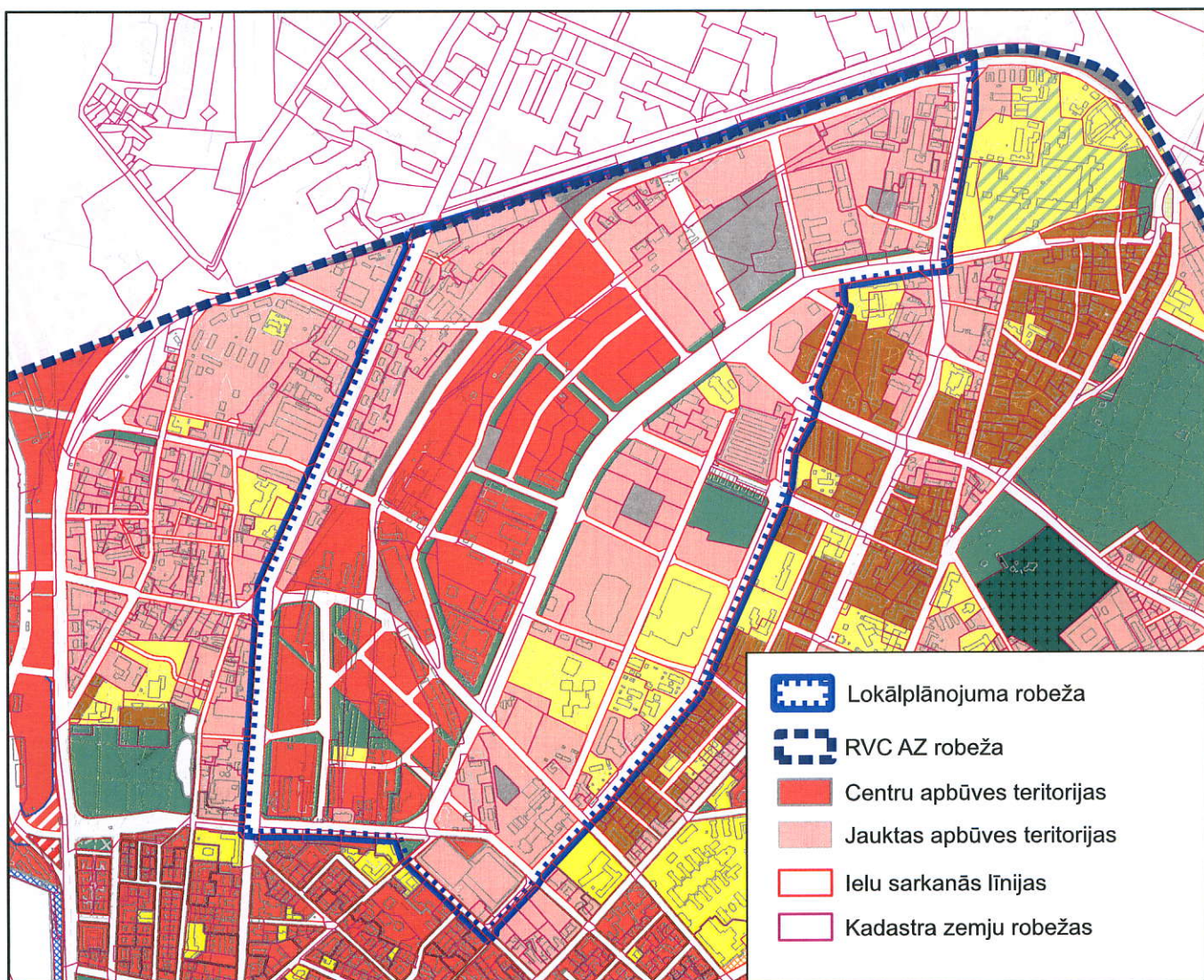


SITUĀCIJAS PLĀNS

Apstiprināts ar Rīgas domes
18.06.2013. lēmumu Nr. 6330



LOKĀLPLĀNOJUMA TERITORIJAS ROBEŽA



Lokālpilnoņuma teritorijas platība ~ 228ha

1:17 000

Pilsētvides attīstības pārvaldes vadītāja

I.Purmale