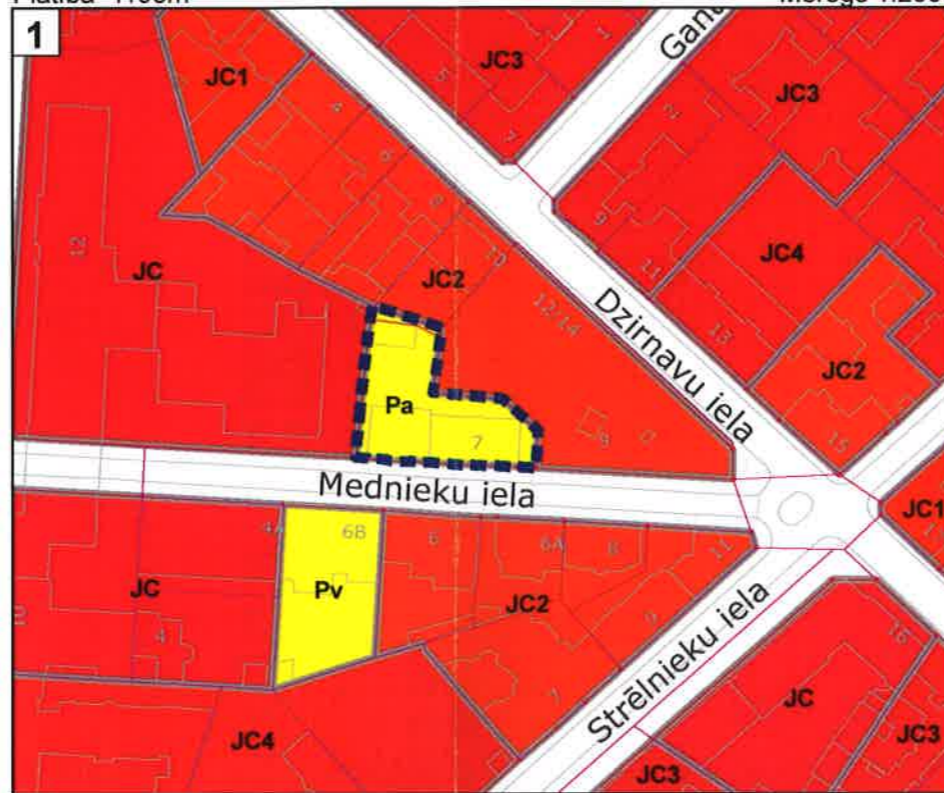
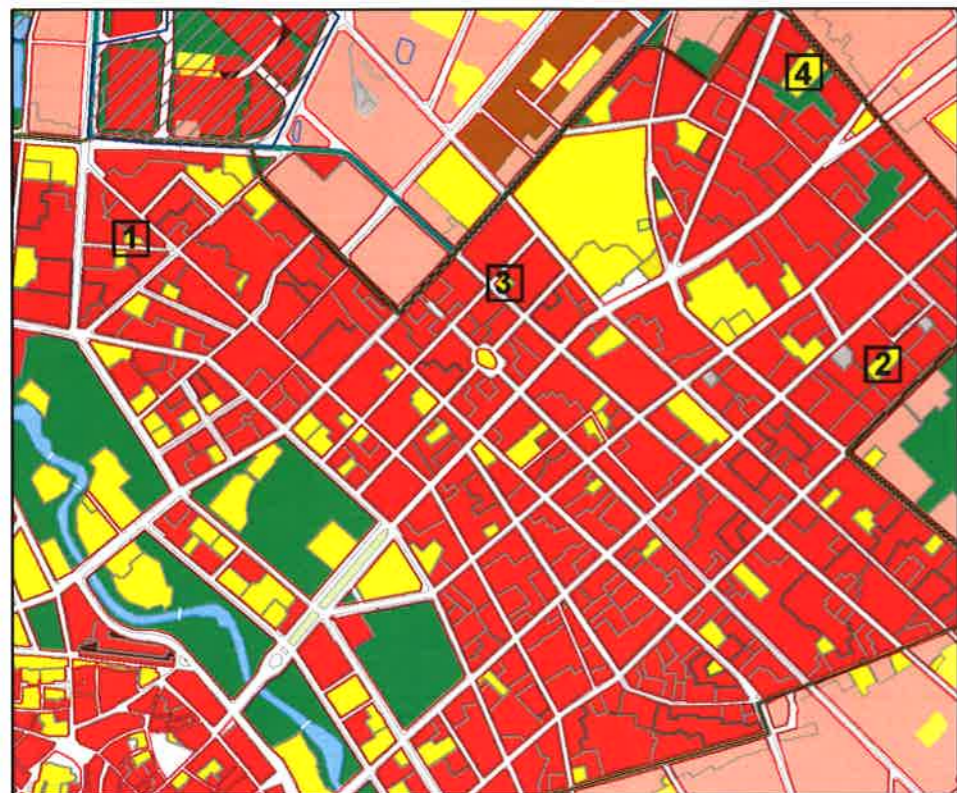


SITUĀCIJAS PLĀNS

zemesgabali Mednieku ielā 7 (kadastra apzīmējums 0100 018 0028)
un Bez adreses (kadastra apzīmējums 0100 018 0026)

Apstiprināta ar Rīgas domes
7.1.02.2014. lēmumu Nr. 744

Platība 1193m² Mērogs 1:2000



LOKĀLPLĀNOJUMA TERITORIJAS ROBEŽA

- Lokalplānojuma robeža
- Zemesgabalu robežas
- Publiskas iestādes teritorija
- Ārstniecības iestādes teritorija
- Izglītības iestādes teritorija
- Centru apbūves teritorija
- Centru apbūves teritorija ar dzīvojamās funkcijas īpatsvaru virs 20%
- Centru apbūves teritorija ar dzīvojamās funkcijas īpatsvaru virs 40%
- Centru apbūves teritorija ar dzīvojamās funkcijas īpatsvaru virs 60%
- Centru apbūves teritorija ar dzīvojamās funkcijas īpatsvaru virs 80%
- Apstādījumu teritorija
- Ielu sarkanās līnijas
- UNESCO Rīgas vēsturiskā centra robeža

zemesgabals Dainas ielā 8 (kadastra apzīmējums 0100 033 0147)

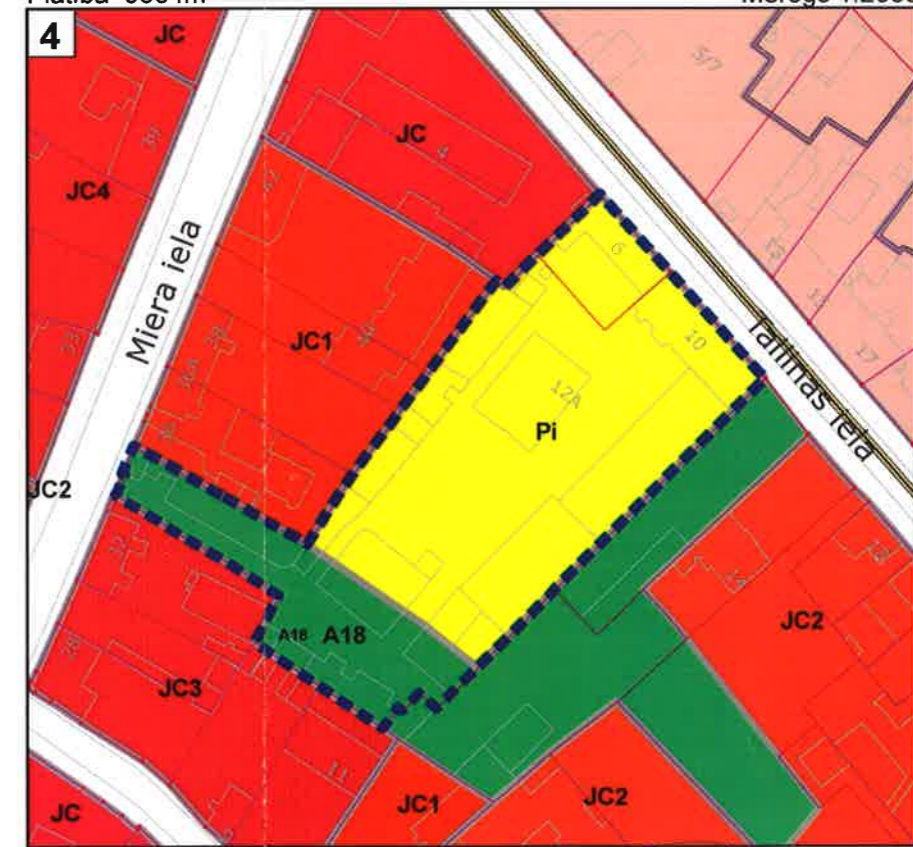
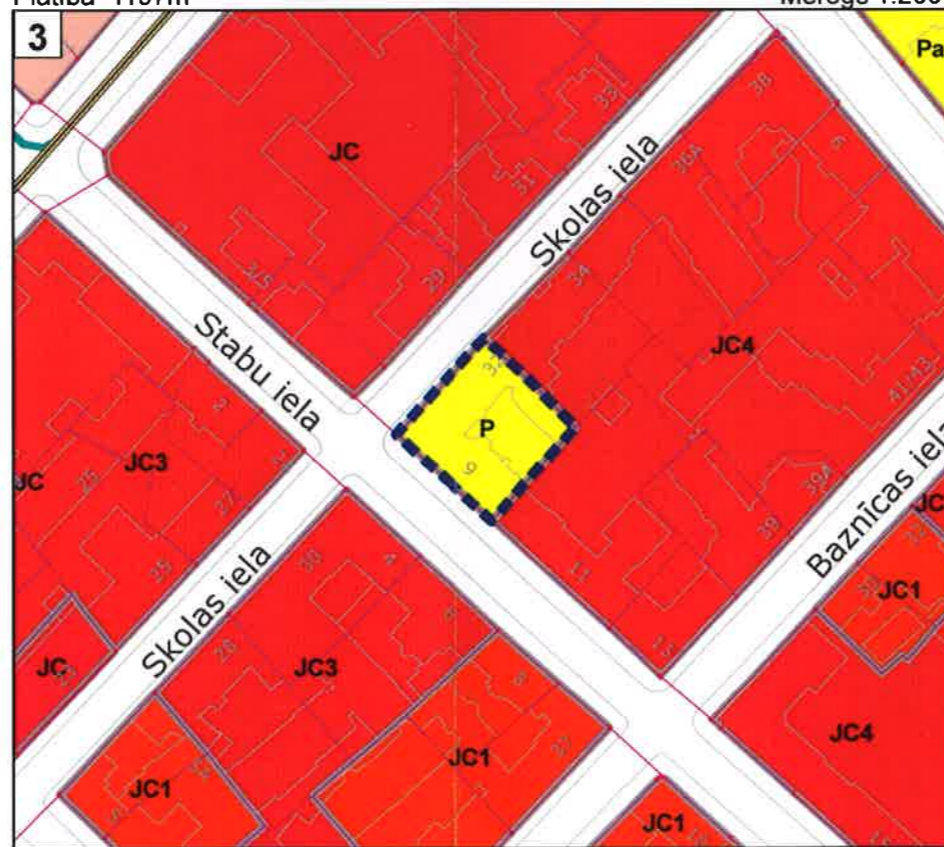
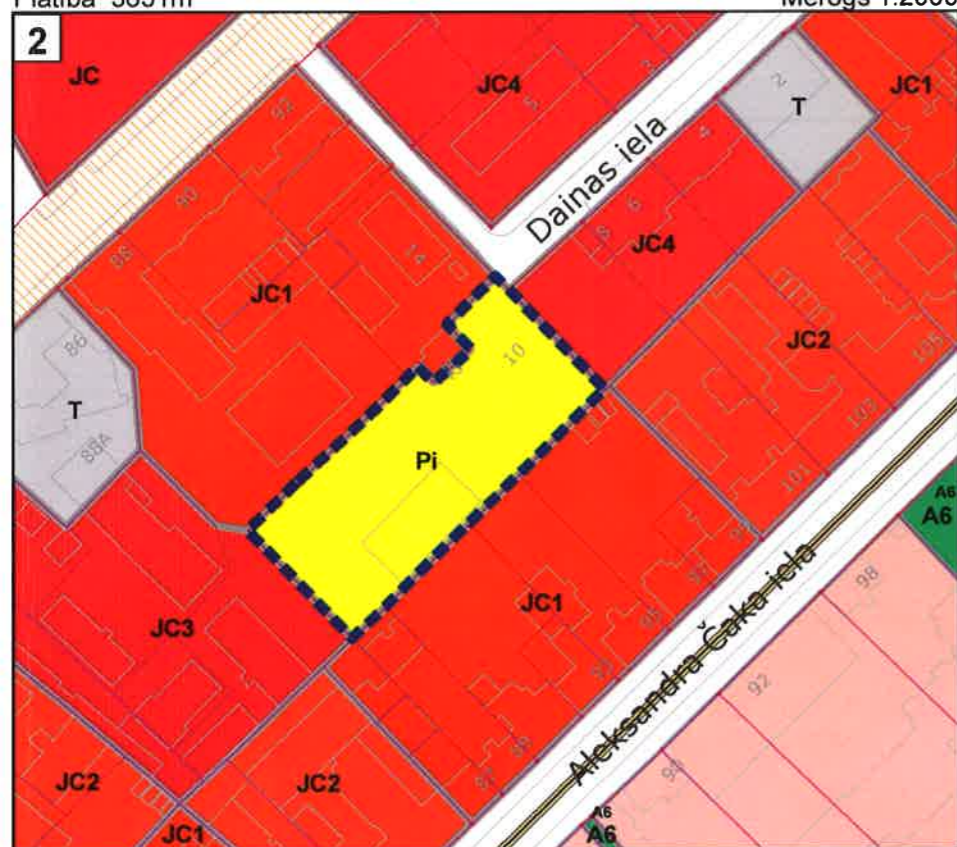
zemesgabals Skolas ielā 32 (kadastra apzīmējums 0100 020 0017)

zemesgabali Tallinas ielā 6 (kadastra apzīmējums 0100 023 0130)
un Tallinas ielā 10 (kadastra apzīmējums 0100 023 0024)

Platība 3651m² Mērogs 1:2000

Platība 1197m² Mērogs 1:2000

Platība 9354m² Mērogs 1:2000



Pilsētvides attīstības pārvaldes vadītāja, direktora
vietniece pilsētvides attīstības jautājumos

I. Purmale