

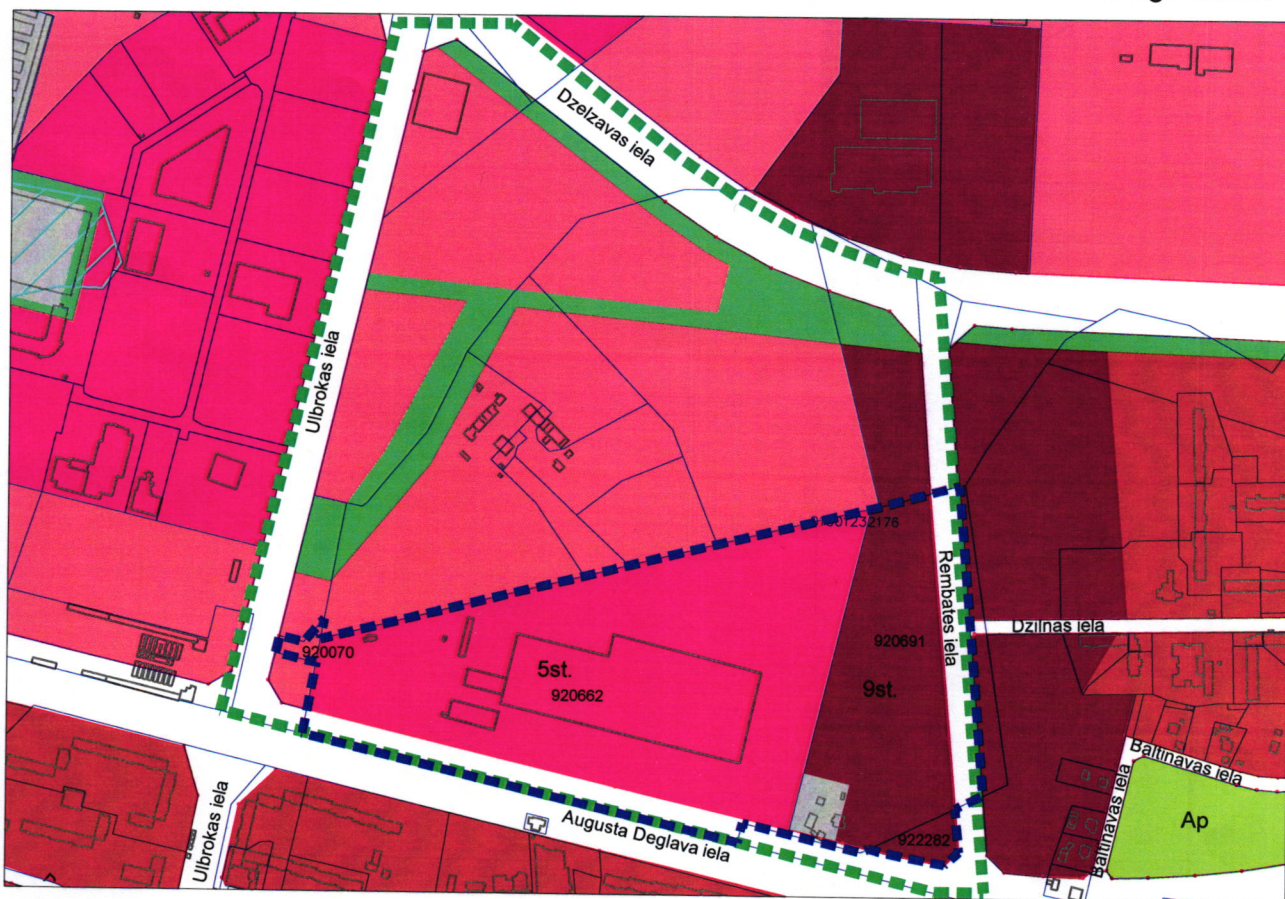
Situācijas plāns



APSTIPRINĀTS
ar Rīgas domes
21.04.2015. lēmumu Nr.2493
(Rīgas domes 15.12.2015
lēmuma Nr. 3341 redakcijā)

LOKĀLPLĀNOJUMA TERITORIJAS ROBEŽA

Mērogs 1:8000



- | | | | |
|--|--|--|---------------------------------------|
| | Lokālpilānojuma teritorijas robeža (18,3 ha) | | Tehniskās apbūves teritorija |
| | Izpētes teritorijas robeža (~50,2 ha) | | Centru apbūves teritorija |
| | Zemesgabalu kadastra robežas | | Dzīvojamās apbūves teritorija |
| | Jauktas apbūves ar dzīvojamu funkciju teritorija | | Ielu teritorija |
| | Jauktas apbūves ar ražošanas un komercdarbības funkciju teritorija | | 5st. Maksimālais apbūves stāvu skaits |
| | Ap Publiskās apbūves teritorija ar apstādījumiem | | |
| | Apstādījumu un dabas teritorija | | |

SIA "Deglava Real Estate" valdes locekle

SIA "Baire" valdes loceklis

Pilsētas attīstības departamenta direktors

*Rīgas domes
Pilsētas attīstības departamenta
Pilsētas attīstības pārvaldes vadītāja,
direktora vietniece pilsētas attīstības
jautājumos*

*I. PURMALE
02.12.2015.*

R.Laatre

R.Jansons

Dz.Balodis