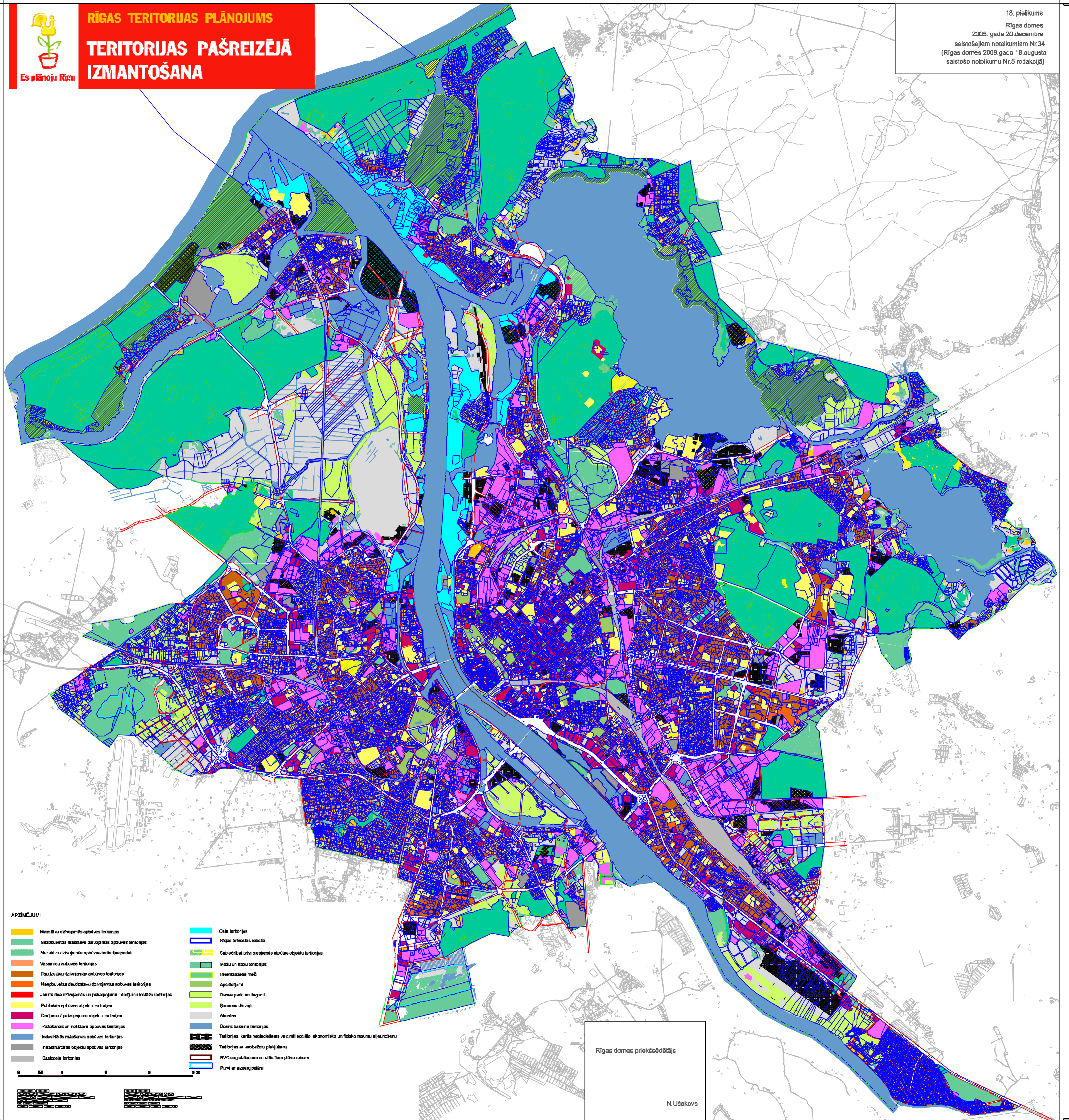




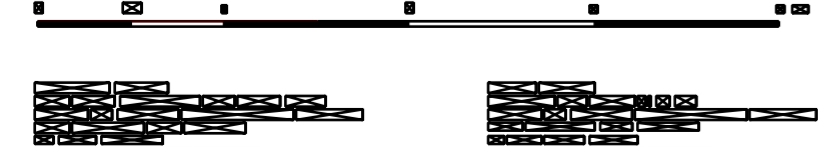
RĪGAS TERITORIJAS PLĀNOJUMS
TERITORIJAS PAŠREIZĒJĀ
IZMANTOŠANA

18. pielikums
 Rīgas domes
 2005. gada 20. decembra
 saistošajiem noteikumiem Nr.34
 (Rīgas domes 2009. gada 18. augusta
 saistošo noteikumu Nr.5 redakcijā)



APZĪMĒJUMI

- | | |
|---|---|
| Mazstāvu dzīvojamās apbūves teritorijas | Ostu teritorijas |
| Neapdzīvotas mazstāvu dzīvojamās apbūves teritorijas | Rīgas brīvvalsts robeža |
| Mazstāvu dzīvojamās apbūves teritorijas parks | Spārtošajai brīvībai pieejamās atpūtas objektu teritorijas |
| Vasarnīcu apbūves teritorijas | Vežu un kapu teritorijas |
| Daudzdzīvnieku dzīvojamās apbūves teritorijas | Inventarizētie meži |
| Nāpobūvniecības daudzdzīvnieku dzīvojamās apbūves teritorijas | Apsaldējumi |
| Jaunkārtotās dzīvojamās un pakalpojumu / darījumu teritorijas | Dabiskie parki un ielejas |
| Publiskās apbūves objektu teritorijas | Ķirurģijas darījumi |
| Darījumu / pakalpojumu objektu teritorijas | Almesas |
| Ražošanas un noliktavu apbūves teritorijas | Ūdens baseinu teritorijas |
| Industriālais ražošanas apbūves teritorijas | Teritorijas, kurās nepieciešams veicināt sociālo, ekonomisko un fizisko resursu atjaunošanu |
| Infrastruktūras objektu apbūves teritorijas | Teritorijas ar ierobežotu plānošanu |
| Dažāda veida teritorijas | RVC angažēšanas un atbilstības plāna robeža |
| | Purni ar aizsargzīmēm |



Rīgas domes priekšsēdētājs
 N. Ušakovs