

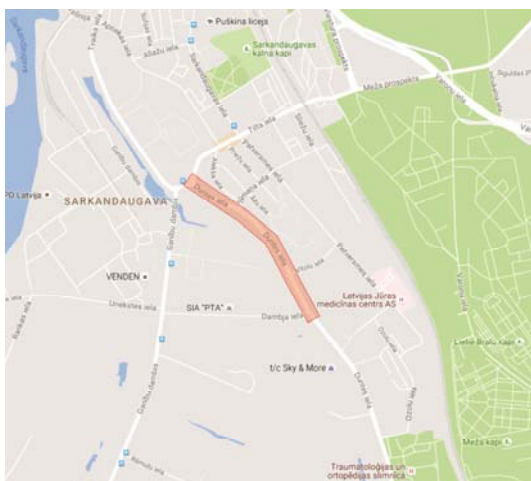
PROJEKTĒTĀJS	SIA DU Tango
	REĢ. NR. 40103646194, BŪVKOM.REĢ.NR. 10840-R
	ŠARLOTES IELA 6-23, RĪGA, LV 1001, TEL.+371 29288341, info@2727.lv
PASŪTĪTĀJS	AS LATVIJAS FINIERIS
	REĢ. NR. 40003094173 BAUSKAS IELA 59, RĪGA LV 1004
NOSAUKUMS	LOKĀLPLĀNOJUMS
	DUNTES IELAS AINAVAS IZVĒRTĒJUMS
ADRESE	PATVERSMES IELA 18 UN DUNTES IELA B/N, RĪGA
KADASTRA NR.	0100 017 0034, 0100 017 0023
VALDES LOCEKLE	DACE ŪDRE
ARHITEKTE	DACE ŪDRE, SERT.NR. 10-0750
IZSTRĀDĀJA	DACE ŪDRE
RĪGA 2016.GADS	

DU
Tango

DUNTES IELAS AINAVAS IZVĒRTĒJUMS.

Duntes ielas izvērtējums veikts posmā no Tilta ielas līdz Dambja ielai ietverot lokāplānojuma teritorijas zemes gabalus Rīgā, Patversmes ielā 18 un Duntes ielā b/n ar kadastra apzīmējumu 0100 017 0034 un 0100 017 0023 (platība 4,4 ha).

Izpētes posms noteikts saskaņā ar lokāplānojuma izsniegto darba uzdevumu - no Duntes ielas krustojuma ar Tiltu ielu un līdz pat Duntes ielas un Dambja ielas krustojumam.



Duntes ielas posms Sarkanāugavā



Duntes iela no Tiltu ielas līdz Dambja ielai

DUNTES IELAS VĒSTURISKĀ ATTĪSTĪBA UN ESOŠĀ SITUĀCIJA

Sarkanāugavas teritorijas attīstību veicināja labā infrastruktūra, kuru sekmēja Sarkanāugavas kanāls - Daugavas attekas zars, kura augšgals beidzās, tā sauktajās, pilsētas ganībās.

Tā sekmēja arī Duntes ielas attīstību, kuras pirmsākumi meklējami jau 17.gs. Līdz 1923.g. dēvēta par Duntesmuižas ielu. Duntes iela lokāplānojuma teritorijā ir galvenā maģistrālā C kategorijas iela.



Sarkanāugavas kanāls, Duntes iela 20.gs. 20.-30.gadi

20.gs sākums Sarkanāugavas arhitektūrā būtiskas izmaiņas nenesa. Sarkanāugavā pamatā no jauna tika celti trīs nami, samērā daudz saglabājās koka apbūve. Izmaiņas teritorijas ainavā ienesa „padomju laiki”. Daļēji tika nojaukta vecā koka apbūve, sākās daudzdzīvokļu māju celtniecība. Pārsvārā tās bija 4 un 5 stāvu ēkas. Paplašinoties ražošanai un pilsētas attīstībai, auga pieprasījums pēc

jaunām, labiekārtotām dzīvojamām teritorijām, kā rezultātā savdabīgajā vēsturiskajā vidē uzbūvēja ēkas ar 60-70-80 – tajiem gadiem raksturīgiem būvmateriāliem un arhitektoniskajiem risinājumiem.



Duntes ielas 60 ēka



Duntes ielas 56 ēka



Duntes ielas 54 un 52 ēkas



Alekša ielas 1 un 2 ēkas



Duntes ielas 48 ēka – pieminēklis



Duntes ielas 34 ēka

21.gs Sarkandaugavā ir ienesis daudz pārmaiņu. Rekonstrukcijas, jaunbūves, demontāžas. Duntes 28 uzcelta 16 stāvu dzīvojamā ēka „Duntes Ozoli”, kura kļuvusi par izteiktu dominanti Sarkandaugavā. Duntes ielā 23A uzcelta jauna biroju ēka 6,5 stāvu augstumā.

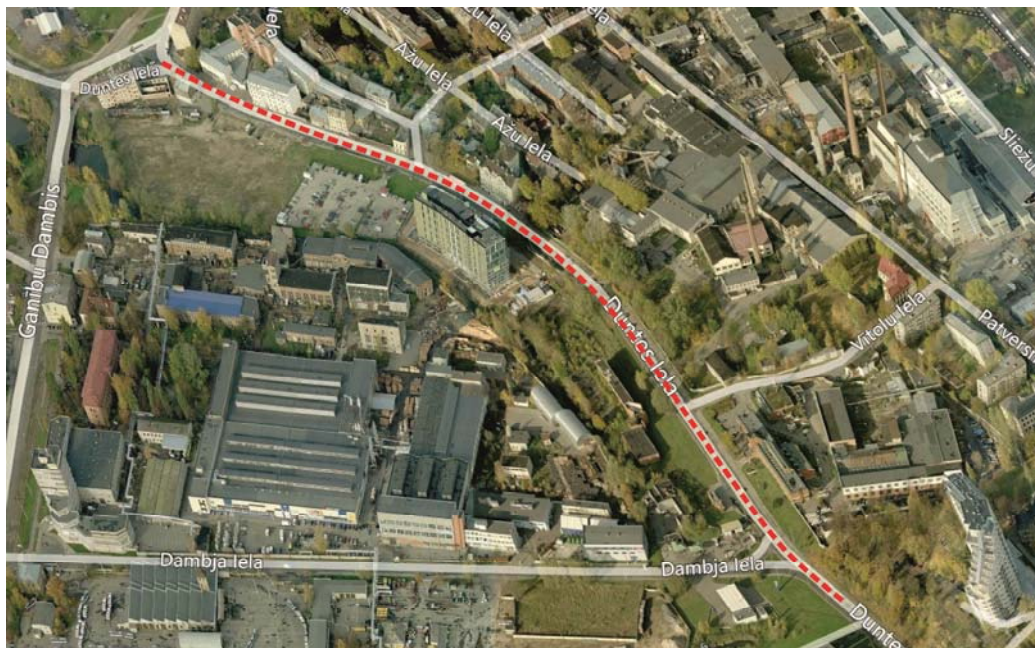


Duntes ielas 23a ēka



Duntes ielas 28 ēka

Pētāmās Duntes ielas posma apbūves ainava – no Tiltas ielas līdz Dambja ielai, veidojusies dažādu laika periodu gaitā pielāgojoties ražošanas īpatnībām un iedzīvotāju vajadzībām, tādējādi vide kļuvusi urbāna un haotiska.



Ortofoto no www.bing.com.

Būtiska Duntes ielas ainavas daļa ir izteiktās reljefa izmaiņas no Sīmaņa ielas līdz pat Laktas ielai – aiz dzelzceļa pārvada (līdz pat 6 - 9 m virs Duntes ielas līmeņa). Izteiktās koku stādījumu grupas vizuāli apslēpj izteikto kontrastu un sapludina viendabīgāk ainavu skatā no gājēju un autobraucēju skata punkta.

DUNTES IELAS PERSPEKTĪVĀ AINAVAS ATTĪSTĪBA

Par lokālplānojuma perspektīvās apbūves un izstrādes pamatu ņemts SIA Kagainis&Grietēns izstrādātais nekustamo īpašumu apbūves priekšlikums 2011.g.



Lokālplānojuma attīstības priekšlikuma novietne ar jaunajiem apjomiem

Jaunās apbūves priekšlikums būtiski ietekmētu Duntes ielas ainavu. Apbūves priekšlikums ļoti veiksmīgi iekļaujas starp izteiktajām vertikālajām dominantēm lokālpilnojumā teritorijā un jau esošo dominantu Duntes ielā 28 (16 stāvu daudzdzīvokļu ēku). Reljefa kontrasts izmantojams praktiskos nolūkos paredzot pazemes autostāvvietas, kas ļautu teritorijā veidot apzaļumotu labiekārtojumu.

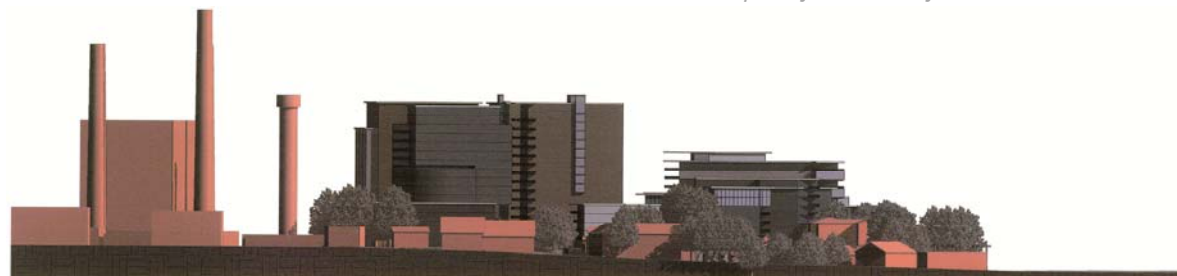
Izvērtējot dažādo esošo ēku stāvu skaitu Duntes ielas ainavā priekšlikuma ietvaros piedāvātie 9.stāvi un 16.stāvi kā akcenti Patversmes ielas pusē veiksmīgi sapludina kopējo ainavu. Skata punktā no gājēju un autovadītāju pozīcijas no Duntes ielas analogi kā Duntes 28 ēkas apjoms harmoniski iekļaujas reljefā ar apstādījumu zonu.



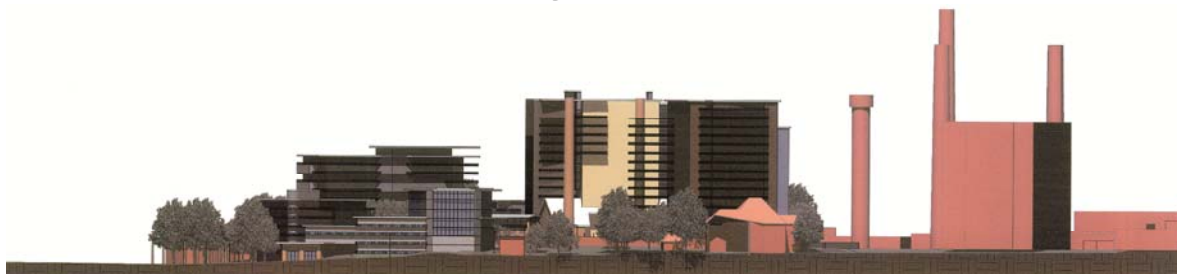
Priekšlikuma skats no Duntes ielas uz lokālpilnojumā teritoriju



Priekšlikuma skats no Patversmes ielas uz lokālpilnojumā teritoriju



Priekšlikuma skats no Sīmaņa ielas uz lokālpilnojumā teritoriju



Priekšlikuma skats no Vītolu ielas uz lokālpilnojumā teritoriju

Apbūves ainavas izpētei veikts salīdzinājums ar esošo apbūvi un perspektīvo apbūvi, veidojot notinumus no Duntes ielas fotofiksācijām un grafiskām shēmām:



NOTINUMS NO TILTA UN DUNTES IELAS KRUSTOJUMA SĀKUMA - DUNTES IELA NR.60, 56, 54, 52 UN LĪDZ ALEKŠA IELAI NR.1



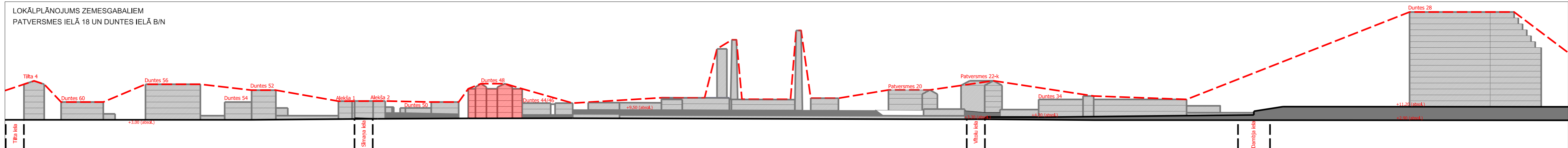
NOTINUMS NO DUNTES UN ALEKŠA IELAS KRUSTOJUMA - ALEKŠA IELA NR.1 LĪDZ DUNTES IELAS NR.50, 48, 46/44, 44 UN PATVERSMES 18 TERITORIJA



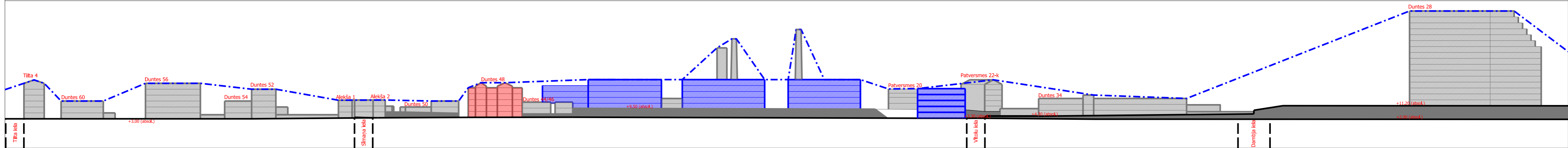
NOTINUMS NO DUNTES IELAS AR PATVERSMES 18 TERITORIJU



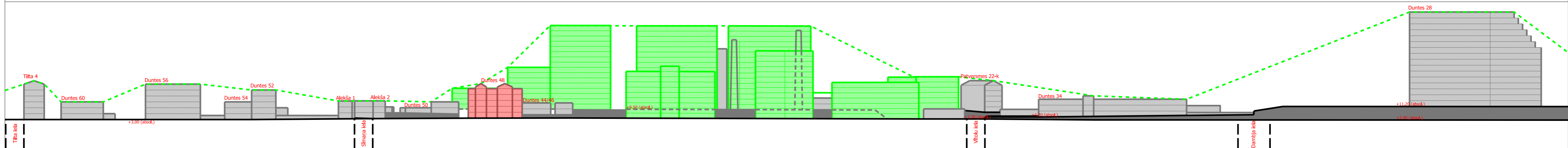
NOTINUMS NO DUNTES IELAS AR PATVERSMES IELAS 18 TERITORIJU, VĪTOLA IELAS KRUSTOJUMS UN DUNTES IELAS NR.34



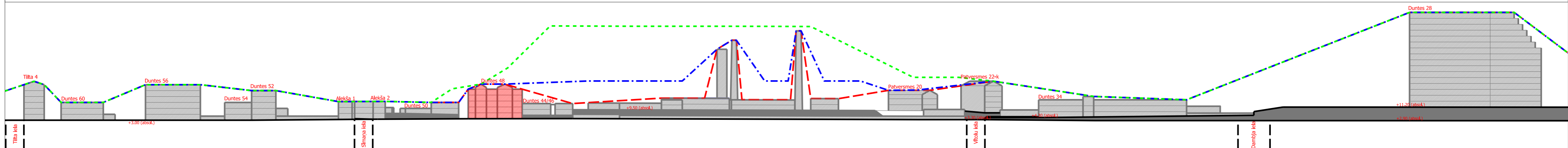
ESOŠĀS APBŪVES DUNTES IELAS SILUETA LĪNIJA



ESOŠĀS APBŪVES DUNTES IELAS SILUETA LĪNIJA AR PATREIZĒJO - PLĀNOTO/ATĻAUTO IZMANTOŠANU UN APBŪVES NOSACĪJUMIEM (2006.-2018.G.)



SIA KAGAINIS&GRIETĒNS IZSTRĀDĀTĀ APBŪVES PRIEKŠLIKUMA SILUETA LĪNIJA, LOKĀLPLĀNOJUMA PIEDĀVĀJUMS (2011.G.)



SALĪDZINOŠĀ DUNTES IELAS SILUETA LĪNIJA

Lokālplānojuma teritorijā – Duntē ielas posmā, izšķiroties par konkrētu koku izciršanu vai saglabāšanu un iekļaušanu zaļajā zonā, jāizvērtē koku ainaviskā vērtība, kā arī tehniskās iespējas kokus saglabāt.

Pētāmajai teritorijai, kā objektam, pilsētā ir vietējas nozīmes ietekme uz vietējo ainavu, kas ietverta Duntē ielas ainavas izpētē.

Ietekme saistībā ar ainavas potenciālo pārveidi vērtējama kā nozīmīga. Attīstības ieceres ietekme uz teritoriju kopumā vērtējama pozitīvi.

Arhitekts

Dace Ūdre
Sert.nr.: 10-0750