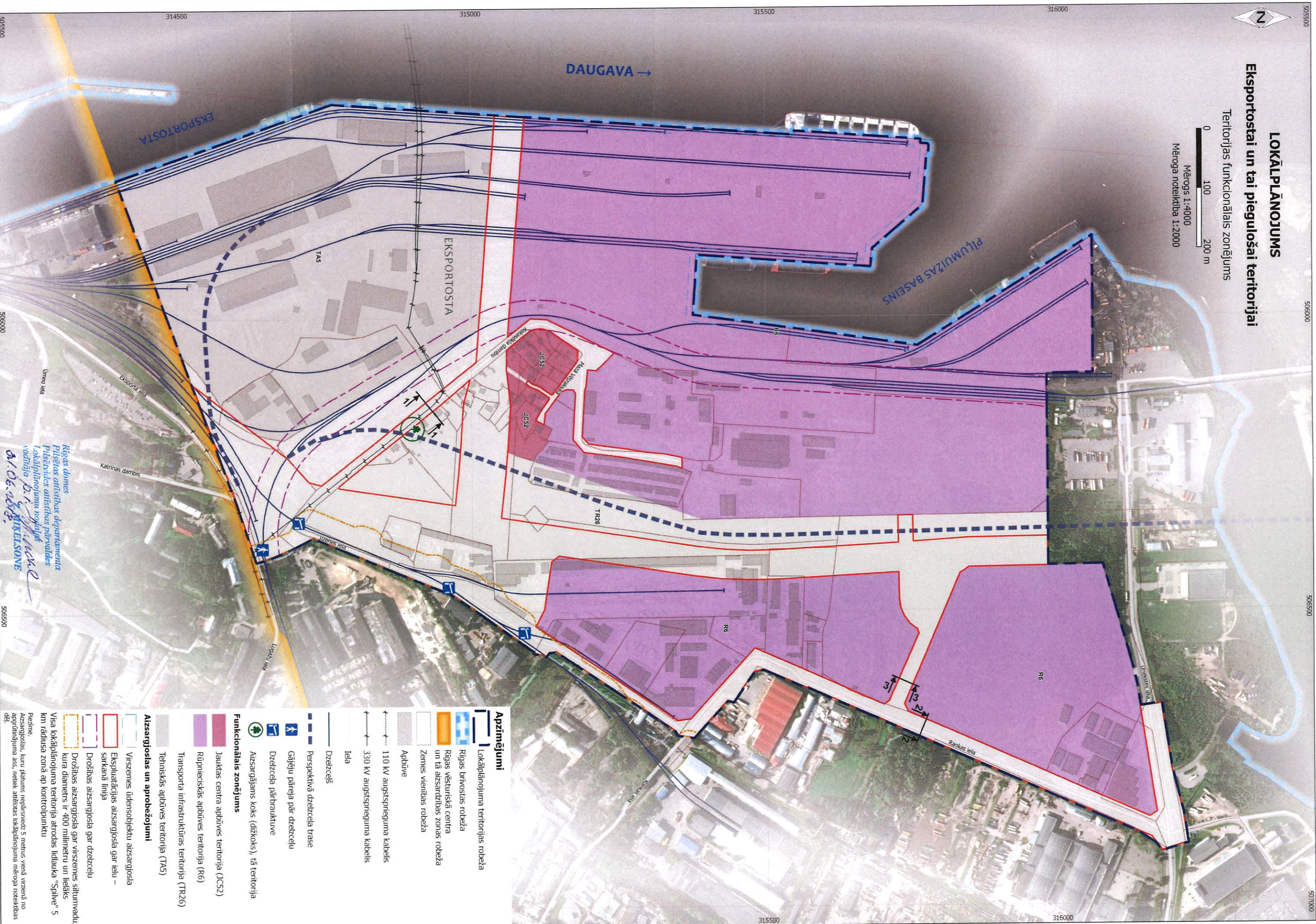
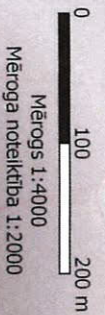


LOKĀLPLĀNOJUMS

Eksportostai un tai pieguļošai teritorijai

Teritorijas funkcionālais zonējums



Rīgas domes
Pilsētas attīstības departamenta
Pilsbūvniecības attīstības pārvaldes
Lokālpilnvarotais vadītājs
A. O. G. MIKELSONE

Apzīmējumi

- Lokālpilnvarojuma teritorijas robeža
- Rīgas brīvostas robeža
- Rīgas vēsturiskā centra un tā aizsardzības zonas robeža
- Zemes vienības robeža
- Apbūve
- 110 kV augstsprieguma kabelis
- 330 kV augstsprieguma kabelis
- Iela
- Dzelzceļš
- Perspektīvā dzelzceļa trase
- Gājēju pāreja pār dzelzceļu
- Dzelzceļa pārbrauktuve
- Aizsargājams koks (dīzokoks), tā teritorija

Funkcionālais zonējums

- Jauktas centra apbūves teritorija (JCS2)
 - Rūpnieciskās apbūves teritorija (R6)
 - Transporta infrastruktūras teritorija (TR26)
 - Tehniskās apbūves teritorija (TA5)
- ### Aizsargjostas un apbrobežojumi
- Viszemes ūdensobjektu aizsargjosta
 - Ekspluatējamās aizsargjosta gar ielu – sarkana līnija
 - Drošības aizsargjosta gar dzelzceļu
 - Drošības aizsargjosta gar viszemes siltumvadu, kura diametrs ir 400 milimetrus un lielāks
 - Visa lokālpilnvarojuma teritorija atrodas lieldaļa "Spilve" 5 km rādiusa zonā ap kontrolpunktu

Piezīme:
Aizsargjostas, kuru plūmums nepārsniedz 5 metrus vienā virzienā no apgrozījuma ass, netiek atzītas lokālpilnvarojuma mēroga noteiktības dēļ.