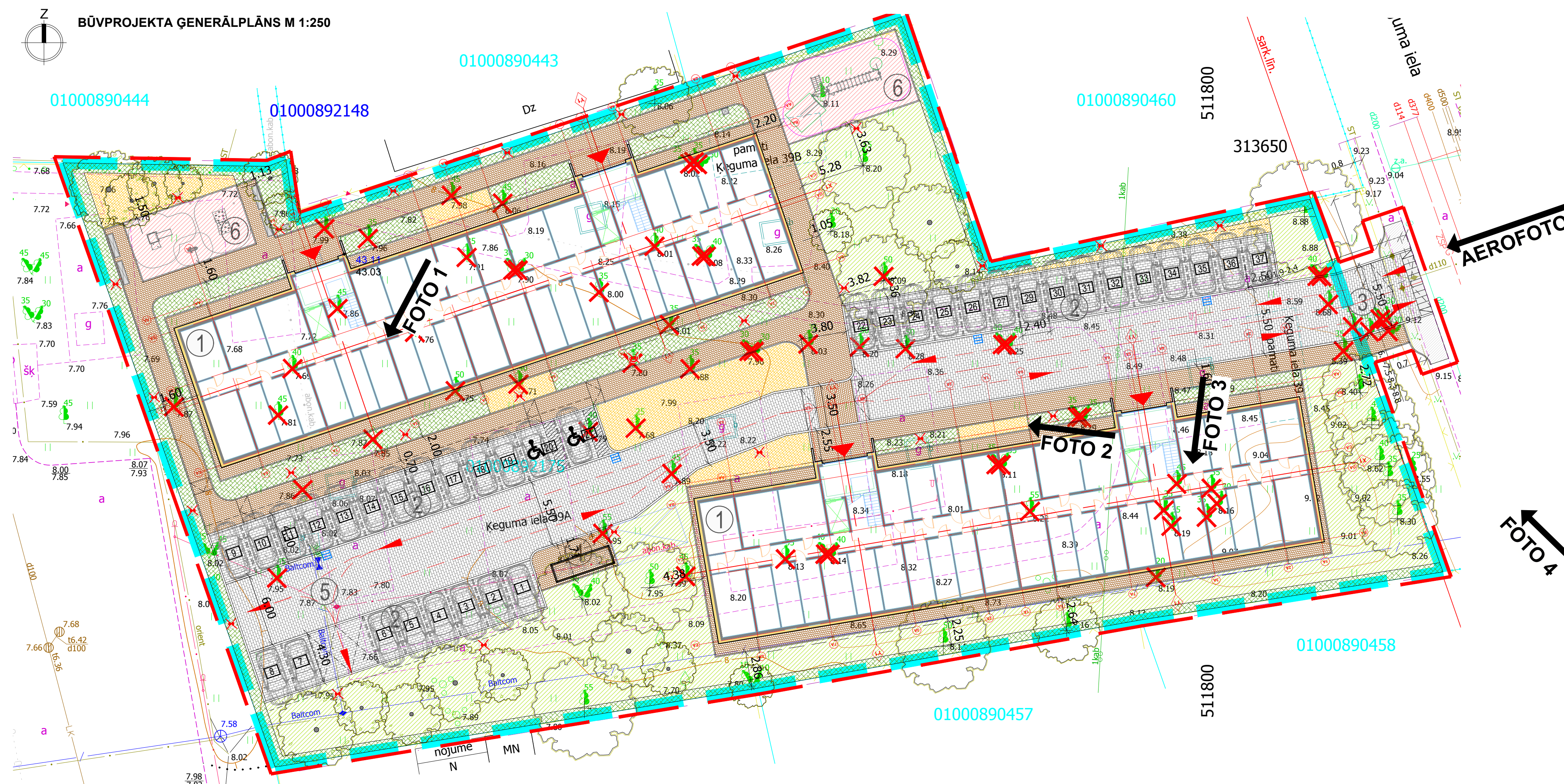


KOKU CIRŠANAS PUBLISKĀ APSPRIEŠANA

RĪGĀ, ĶEGUMA IELĀ 39 (89. GRUPA, 2175. GRUNTS; KADASTRA APZĪMĒJUMS 0100 089 2175)

ĶEGUMA IELAS SARKANAJĀS LĪNIJĀS (89. GRUPA, 9999. GRUNTS; KADASTRA APZĪMĒJUMS 0100 089 0078)



OBJEKTS

Mazstāvu daudzīvokļu mājas jaunbūve

INFORMĀCIJA

Adrese: Rīga, Ķeguma iela 39 (89. grupa, 2175. grunts), zemesgabala kadastra Nr. 0100 089 2175
 Ķeguma ielas sarkanās līnijās (89. grupa, 9999. grunts), kadastra apzīmējums 0100 089 0078
 Zemesgabala īpašnieks un koku ciršanas ierosinātājs: SIA "Ķeguma 39" (reģ. Nr. 43603079771)

PAMATOJUMS

Rīgas domes Apstādījumu saglabāšanas komisijas 16.07.2018. sēdes protokols Nr. 29, 1.2.8. §

KOKU CIRŠANAS IEMESLS

Saistībā ar dzīvojamo māju un piebraucamā ceļa izbūvi Rīgā, Ķeguma ielā 39 (89. grupa, 2175. grunts; kadastra apzīmējums 0100 089 2175) paredzēts cirst 44 liepas \varnothing 27/37, 27/34, 29/37/43, 29/35, 28/31, 26/28, 27/32, 37/37, 38/32, 27/33, 34/37, 26/31, 27/36, 27/36, 34/38, 27, 29, 31, 31, 32, 32, 33, 33, 34, 34, 36, 36, 36, 36, 37, 38, 38, 40, 41, 42, 43, 43, 43, 44, 44, 44, 49, 56, 59 cm, 1 robiniju \varnothing 18/23 cm, 1 bērzu \varnothing 14 cm (celma caurmērs 21 cm), 1 pilādzi \varnothing 20 cm, un Rīgā, Ķeguma ielas sarkanajās līnijās (89. grupa, 9999. grunts; kadastra apzīmējums 0100 089 0078) 3 bērzus \varnothing 27, 27, 29 cm.

IESPĒJA IZTEIKT VIEDOKĻUS UN PRIEKŠLIKUMUS

Publiskā apspriešana notiek no 31.07.2018. līdz 20.08.2018.

Rakstiskas atsauksmes (aptaujas lapas) lūdzam iesniegt (vai nosūtīt pa pastu) līdz 20.08.2018. šādās vietās:

1. Rīgas pilsētas būvvaldes Vadītāja biroja Klientu apkalpošanas centrā Rīgā, Amatu ielā 4, 1. stāvā, tālr.: 67105800, 67012889, apmeklētāju pieņemšanas laikā:

- pirmdienās, ceturtdienās 9:00 - 19:00;
- otrdienās, trešdienās 9:00 - 16:00;
- piektdienās 8:00 - 14:00;

2. jebkurā Rīgas domes Apmeklētāju pieņemšanas centra filiālē (bezmaksas tālr. 80000800);

3. jebkurā Rīgas Centrālās bibliotēkas filiālbibliotēkā;

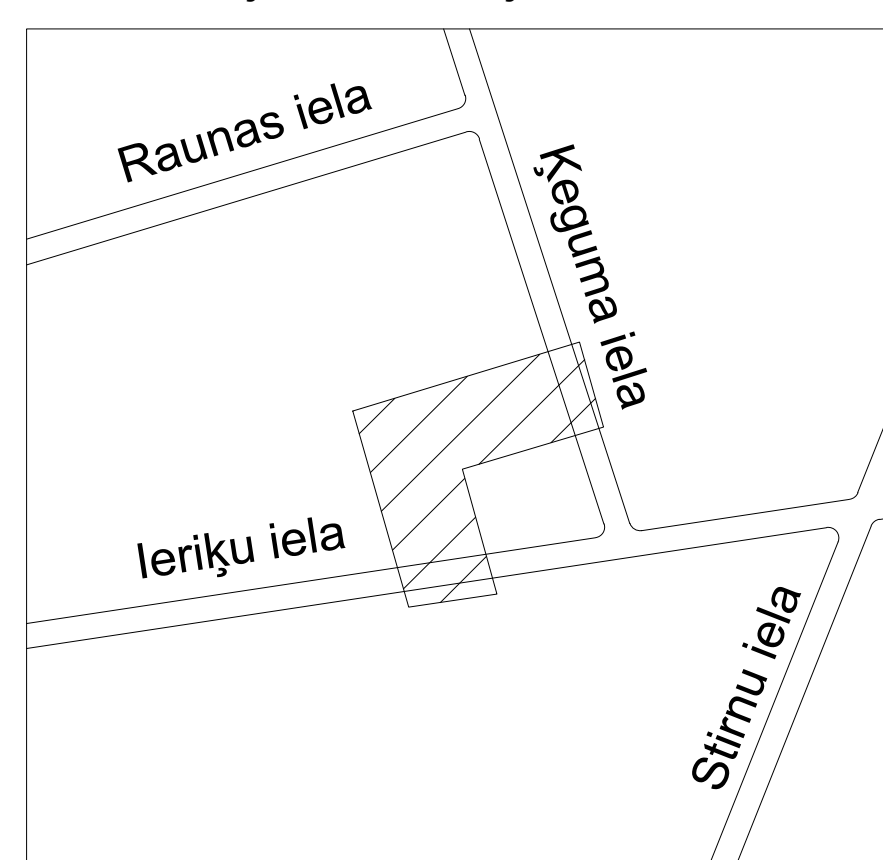
4. elektroniski aizpildīt un nosūtīt portālā <https://pasvaldiba.riga.lv>, sadaļā "e-pakalpojumi".

Pēc publiskās apspriešanas rezultātu apkopošanas Rīgas pilsētas būvvalde ziņojumu par publiskās apspriešanas rezultātiem virzīs izskatīšanai Rīgas domes Apstādījumu saglabāšanas komisijas sēdē (informatīvais tālrunis 67012976, e-pasts: buvvalde@riga.lv).

IEPAZĪTIES AR MATERIĀLIEM PAR PLĀNOTO KOKU CIRŠANU UN SAŅEMT SĪKĀKU INFORMĀCIJU IESPĒJAMS:

1. Rīgas pilsētas būvvaldes Apstādījumu inspekcijā Rīgā, Amatu ielā 4, 320. kab., apmeklētāju pieņemšanas laikā pirmdienās un ceturtdienās no 14:00 līdz 18:00 (tālr. 67012976, e-pasts: buvvalde@riga.lv);
2. Rīgas pilsētas būvvaldes portālā www.rpbv.lv;
3. Rīgas pašvaldības portālā <https://pasvaldiba.riga.lv>;
4. Rīgas Ziemeļu izpildījumā Rīgā, Rūpniecības ielā 21, tālr. 67026602;
5. pie koku ciršanas ierosinātāja: SIA "Ķeguma 39", reģ Nr. 43603079771 Bērzaunes iela 11a, Rīga, kontaktpersona Kārlis Ermansons, tālr. 29377380 e-pasts: karlis@harmonyhome.eu

Objekta izvietojuma shēma



APZĪMĒJUMI	
	ESOŠAIS LAPU KOKS
	PROJEKTĒTS LAPU KOKS
	PROJEKTĒTS SKUJU KOKS
	IZCĒRTAMS KOKS
	ZĀLIENS
	BETONA BRUĢIS (brauktuvei un stāvvietām)
	BETONA BRUĢIS (gājēju celiņiem un laukumiem)
	ASFALTS
	BETONA IEBRAUKTUVES ELEMENTI
	APSTĀDĪJUMI
	DŽĪVŽOGS
	LIETAS GUMIJAS SEGUMS
	SOLIŅŠ, ATKRITUMU URNA
	ROTAĻU / VINGROŠANAS IEKĀRTA
	AUTOSTĀVVIETA

AEROFOTO

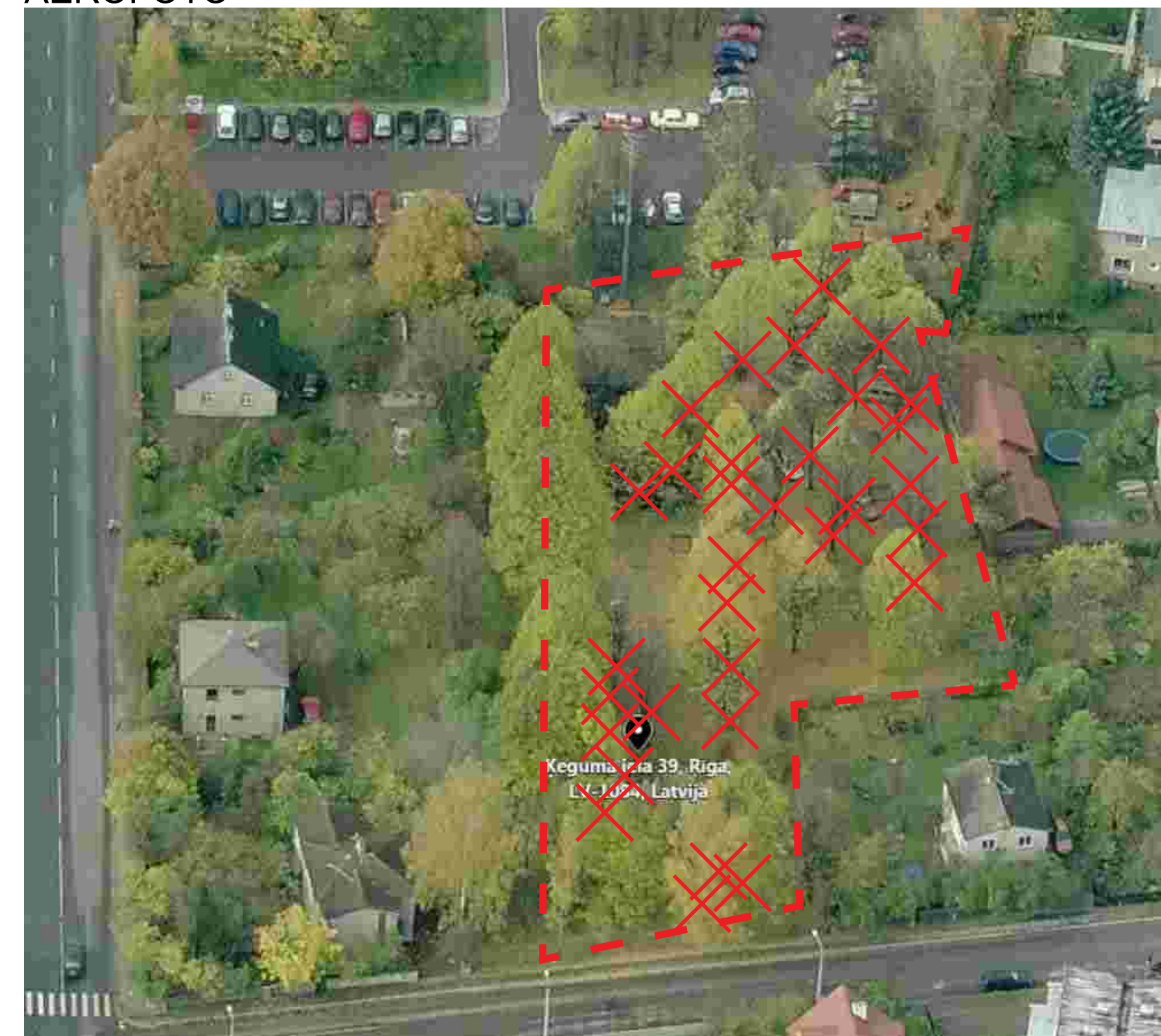


FOTO 1



FOTO 2



FOTO 3



FOTO 4

