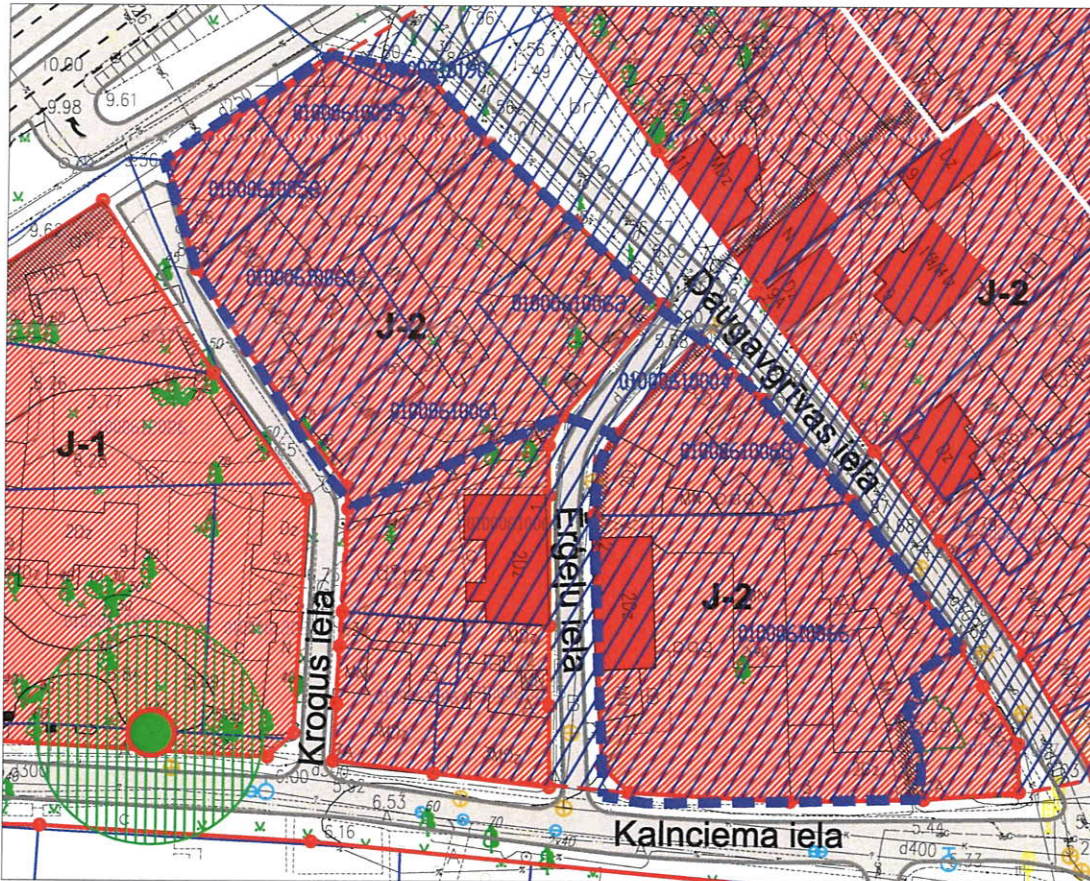


Situācijas plāns










Pielikums
darba uzdevumam

LOKĀLPLĀNOJUMA TERITORIJAS ROBEŽA



Lokālplānojuma teritorija atrodas spēkā esošajā dZunda kanālam piegulošās teritorijas detālplānojumā, kas apstiprināts ar Rīgas domes 22.02.2005. saistošajiem noteikumiem Nr.87

-  Lokālplānojuma teritorijas robeža (~1,0 ha)
-  Zemesgabalu kadastra robežas
-  Jauktas apbūves teritorija:
 - J-1 ar apbūves augstumu līdz 6 stāviem
 - J-2 ar kvartālā raksturīgo apbūves augstumu

-  Valsts aizsargājams kultūras piemineklis
-  Apbūves aizsardzības teritorija
-  Ielu teritorija
-  Dižkoks ar aizsardzības zonu

SIA "Rits Holding" valdes locekle
un SIA "SPI RE Holdings S.a.r.l." pilnvarotā persona

SIA "SPI RE Holdings S.a.r.l." pilnvarotā persona

Pilsētas attīstības departamenta direktora p.i.

S.Cimmere

T.Kosheleva

A.Krūze

Rīgas domes
Pilsētas attīstības departamenta
Pilsētas attīstības pārvaldes vadītāja
Izdevums pilsētas attīstības
departamenta
03.01.2019
I. PURMALE