

KOKU CIRŠANAS PUBLISKĀ APSPRIEŠANA

RĪGĀ, KLĪVERU IELĀ 2 (49. GRUPA 54. GRUNTS)

ĢENERĀLPLĀNS AR CĒRTAMAJIEM KOKIEM



PIENĒMTIE APZĪMĒJUMI

ZEMESGABALA ROBEŽA	163.1 m ²
PROJEKTĀJAMĀS AUTOSERVISĀR VEIKALU	173.8
PIEBRAUCAMĀS CEĻS UN LAUKUMS - betona bruģakmens	12.5 m ²
TERITORIJAS APSTĀDĻIEM ZEMES GABALA ROBEŽĀS	
GĀJĒJU CEĻINI (betona bruģakmens) ZEMESGABALA ROBEŽĀS	
CĒRTAMIE KOKI	-6 gab.

Rīgas domes Pilsētas attīstības departaments
 Topogrāfiskais plāns reģistrēts Rīgas pašvaldības augstas detalizācijas topogrāfiskās informācijas datubāzē ar Nr. 20170425TP2808 DA-17-3792-sd
 Rīgas domes Pilsētas attīstības departaments, Amatu iela 4, Rīga, LV-1050
 Tālrunis: +371 67012947, fakss: +371 67012949, e-pasts: pad@riga.lv, www.rdpd.lv

SIA, firma "Geo & Dēzija"		Pasūtījums:	Klīveru iela 2, Rīga
Reģ.Nr.40202031448	Akadēmijas laukums 1-1102, Rīga	Pasūtītājs: SIA "PROJEKTU BIROJS GRIETĒNS UN KAĢAINIS", reģ.Nr.40003454812	Pasūtījuma ID numurs: 971
Tālrunis: 67213633, e-pasts: gpc@geoandezija.lv		Plāna nosaukums: Topogrāfiskais plāns	Lapa: 1
Sertificēts ģeodēzists Olga Jurčenko ar Ser.Nr.BC/209	G.Guļāne 09.10.2018.	Topogrāfiskais plāns	Lapas: 1
Sertificēts ģeodēzists O.Jurčenko 09.10.2018.			Mērogs: 1:500
Plānšete Nr.: 4311-32-11.4-010000, 4311-32-21.2-010000 (101-B-3, 101-B-4, 101-B-7, 101-B-8)			



BĒRZS - bojāts, ir izdota atļauja ciršanai

BĒRZS Ø 36

BĒRZS Ø 44



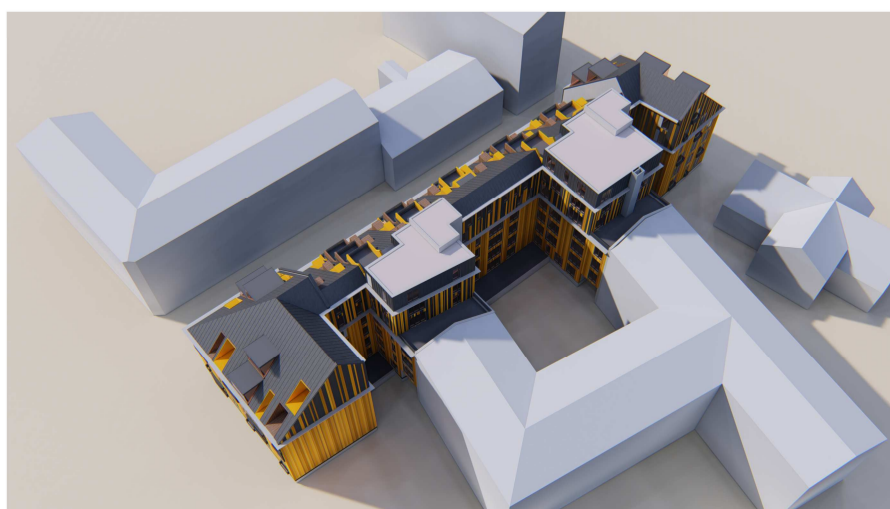
VĪTOLS Ø 67

VĪTOLS Ø 90/52

ZIRGKASTAŅA Ø 58



VĪTOLS Ø 87



OBJEKTS :

DAUDZDZĪVOKĻU DZĪVOJAMĀ MĀJA

PAMATOJUMS :

Rīgas domes Apstādījumu saglabāšanas komisijas 18.02.2019. sēdes protokols Nr. 8 1.2.16.Š.

INFORMĀCIJA :

Adrese : Rīga, Klīveru iela 2
 Kadastra Nr. : 0100 049 0054
 Zemesgabala īpašnieks : "ELLIPS KINNISVARA", OU (Igaunija)
 Koku ciršanas ierosinātājs : "ELLIPS KINNISVARA", OU (Igaunija)

KOKU CIRŠANAS IEMESLS :

Saskaņā ar Rīgas vēsturiskā centra apbūves noteikumiem dotajā zemes gabalā ir definēta slēgta tipa perimetrālā apbūve, kas nozīmē, ka ēkas apjoms gar ielas frontēm ir jāveido bez pārrāvumiem un atkāpēm. Lai realizētu atbilstošu apbūvi, ir nepieciešama koku ciršana.

- Ciršanai paredzētie koki:
- 2 Bērzi - Ø 44 cm un Ø 36 cm,
 - 3 Vītoli - Ø 90/52 cm, Ø 67 cm un Ø 87 cm.
 - 1 Zirgkastaņa - Ø 58 cm

IESPĒJA IZTEIKT PRIEKŠLIKUMUS UN VIEDOKĻUS :

PUBLISKĀ APSPRIEŠANA NOTIEK LAIKĀ NO 19.02.2019. - 04.03.2019.

Rakstiskas atsauksmes (aptaujas lapas) lūdzam iesniegt (vai nosūtīt pa pastu) līdz 04.03.2019. šādās vietās:

- Rīgas pilsētas būvvaldes Vadītāja biroja klientu apkalpošanas centrā Rīgā, Amatu ielā 4, 1. stāvā, tel. 67 105 800, 67 012 889, apmeklētāju pieņemšanas laikā:
- | | |
|--------------|--------------|
| Pirmdienās | 9:00 - 19:00 |
| Otrdienās | 9:00 - 16:00 |
| Trešdienās | 9:00 - 16:00 |
| Ceturtdienās | 9:00 - 19:00 |
| Piektdienās | 8:00 - 14:00 |

- ieņkurā Rīgas domes apmeklētāju pieņemšanas centra filiālē (bezmaksas informatīvais tālrunis 80000800),
- ieņkurā Rīgas centrālās bibliotēkas filiālbibliotēkā,
- elektroniski aizpildīt un nosūtīt portālā <https://pasvaldiba.riga.lv> sadaļā "e-pakalpojumi".

Pēc publiskās apspriešanas rezultātu apkopošanas Rīgas pilsētas būvvalde ziņojumu par publiskās apspriešanas rezultātiem virzīs izskatīšanai Rīgas domes Apstādījumu saglabāšanas komisijas sēdē (informatīvais tālrunis 67 012 976, e-pasts: buvvalde@riga.lv).

IESPĒJAS IEPAZĪTIES AR MATERIĀLIEM :

Iepazīties ar koku ciršanas ieceres materiāliem, kā arī saņemt sīkāku informāciju par plānoto koku ciršanu iespējams:

- Rīgas pilsētas būvvaldes Apstādījumu inspekcijā Rīgā, Amatu ielā 4, 320. kabinetā apmeklētāju pieņemšanas laikā : pirmdienās, ceturtdienās: 14:00 - 18:00 (tāl. 67012976, e-pasts : buvvalde@riga.lv);
- Rīgas pilsētas būvvaldes portālā www.rpbv.lv;
- Rīgas pilsētas pašvaldības portālā <https://pasvaldiba.riga.lv>;
- Rīgas Pārdaugavas izpilddirekcijā Eduarda Smilģa ielā 46;
- pie koku ciršanas ierosinātāja OU "Ellips Kinnisvara" kontaktpersonas Venta Grietēna, mob. 29 268 531.

BŪVPROJEKTA IZSTRĀDĀTĀJS:

Grietēns, Kaģainis

SIA "Projektu birojs Grietēns un Kaģainis", Būvkomanda reģ. Nr. 0088-4, CeĶa iela 22b, Rīga, LV-1004 tel. 67281950, Vanta Grietēns int., 2068311, e-pasts: ventaj@proj.lv

BP daļas vadītājs:	V. Grietēns	30.01.2019.
Izstrādātājs:	I. Kaģainis	30.01.2019.
PASŪTĪTĀJS:	OU ELLIPS KINNISVARA	Keskuse tn 16 Tallinn Harjumaa 12911 reģ. Nr. 10280029
BŪVPROJEKTS:	Daudzdzīvokļu dzīvojamā ēka	
RASĒJUMA NOSAUKUMS:		
Generalplāns		
Pasūtījuma Nr.:	Mērogs	Marka
AP-03.2018/V	500	MBP ĢP-1
Arhīva Nr.:	Kopējais lapu skaits:	Lapas Nr.:
AP-03.2018/V		