

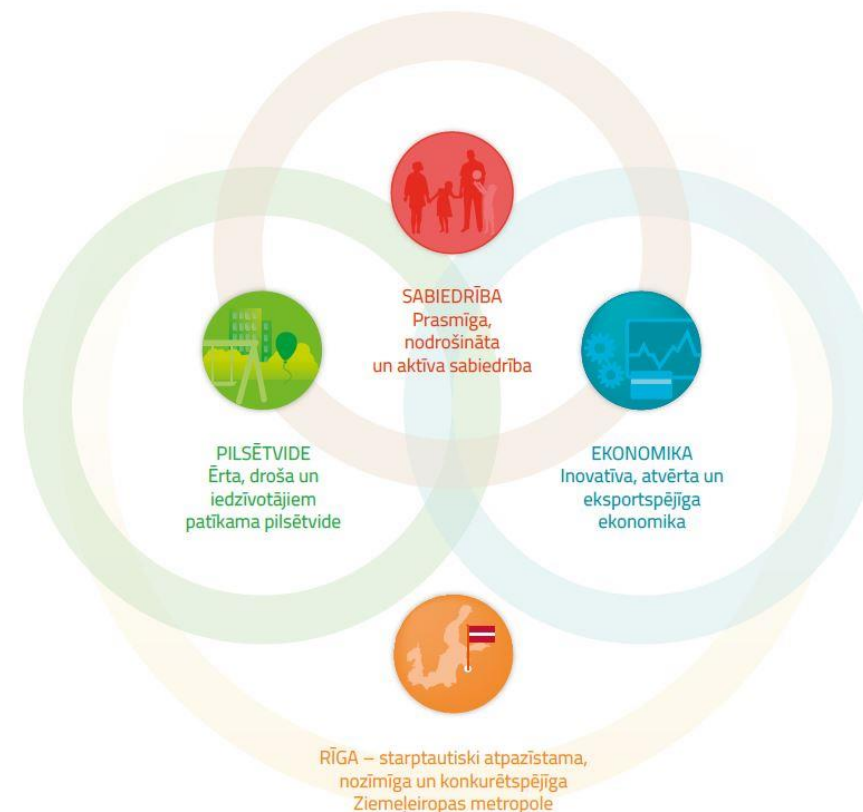
DARBNĪCAS «ATTĪSTĪBAS IZAICINĀJUMI  
RĪGĀ JAUNAJĀ PLĀNOŠANAS PERIODĀ»  
APKOPOJUMS



RĪGAS PILSĒTAS  
PAŠVALDĪBA

- 2018.gada 11.decembrī notika darbnīca «attīstības izaicinājumi Rīgā jaunajā plānošanas periodā», kurā piedalījās 42 dalībnieki no dažādām Rīgas domes iestādēm.
- Darbnīcas mērķis bija kopā ar attīstības programmas ieviesējiem un pašvaldības nozaru speciālistiem apzināt pilsētas attīstības izaicinājumus, atbildot uz šādiem jautājumiem: Kādi izaicinājumi mums jārisina nākamo septiņu gadu laikā, lai:
  - Rīgā veidotos prasmīga, nodrošināta un aktīva **sabiedrība**?
  - Rīgā attīstītos inovatīva, atvērta un eksportspējīga **ekonomika**?
  - **pilsētvide** Rīgā kļūtu ērta, droša un iedzīvotājiem patīkama?

### Rīgas ilgtermiņa attīstības mērķi



## SABIEDRĪBA - GALVENIE IZAICINĀJUMI

- Veselīgs dzīvesveids, primāri veicinot ikdienas aktivitātes iedzīvotāju vidū
- Izglītības kvalitātes celšana
- Sadarbība un tolerances veicināšana
- Apkaimju identitātes stiprināšana

## EKONOMIKA - GALVENIE IZAICINĀJUMI

- Infrastruktūra: nepieciešama gan virszemes, gan apakšzemes infrastruktūras attīstība
  - Pārvaldība un sadarbība: ir svarīgi samazināt esošo birokrātiju
  - Darbaspēks: pieejamība un kvalifikācija
  - Inovācijas

## PILSĒTVIDE - GALVENIE IZAICINĀJUMI

- Globālie izaicinājumi
- Pilsētvides uzlabošana apkaimēs ārpus centra (drošības sajūta, publiskās ārtelpas un fasāžu kvalitāte, grausti utt.).
- Mobilitātes risināšana
- Ūdensmalu kā pilsētvides neizmantotā resursa apgūšana

## BALSOŠANA - VISSVARĪGĀKIE IZAICINĀJUMI

Dalībnieku ieskatā galvenie izaicinājumi ir:

- Pilsētvides uzlabošana ārpus centra (drošība, apgaismojums, ielu kvalitāte, labiekārtota publiskā telpa, vides tīrība, pakalpojumi)
- Infrastruktūras attīstība uzņēmējdarbības veicināšanai (satiksme un ceļi, mobilitātes punktus savienošana, inženierinfrastruktūra)
- Klimata pārmaiņas pilsētā (lietusūdens apsaimniekošana, mikroklimats, parki)

