



RĪGA 2027: DARBA SEMINĀRS „Ceļā uz kopīgo”

Guntars Ruskuls

Rīgas domes Pilsētas attīstības departamenta
Stratēģiskās vadības pārvaldes vadītāja p.i.

Kas ir Attīstības programma?

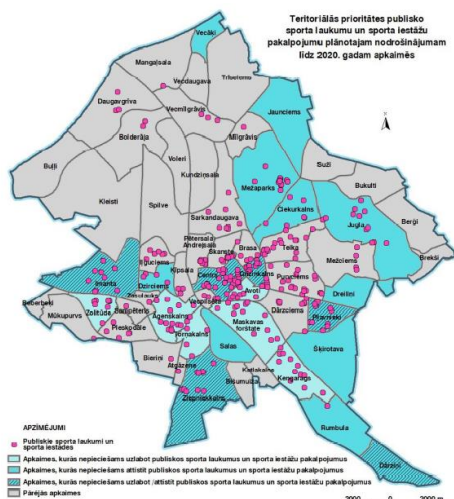
Nosaka pašvaldības fokusu tuvāko septiņu gadu laikā, lai sasniegtu nepieciešamās pārmaiņas pilsētā

- Pilsētas attīstības un pārmaiņu īstenošanas rīks
- Reizē arī pilsētas stratēģijas – RĪGA 2030 īstenošanas rīks
- Nosaka pilsētas attīstības prioritātes tuvākajiem septiņiem gadiem
- Nodrošina RD departamentu un citu iestāžu koordināciju pilsētas mērķu īstenošanā
- AP ir ietekme uz «attīstības budžetu» un nosaka pašvaldības galvenos dienas kārtības jautājumus

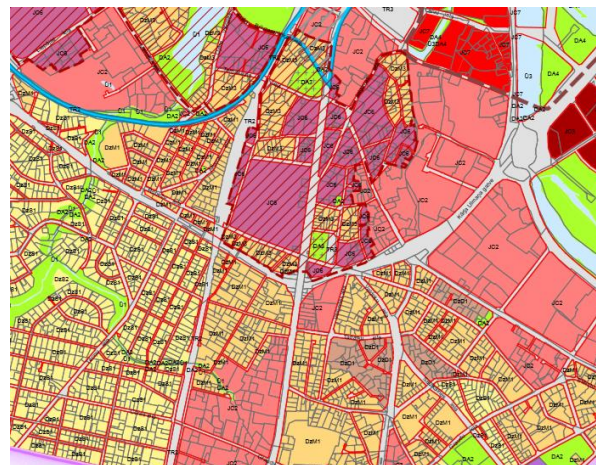
Kāda atšķirība no Teritorijas plānojuma?

- Attīstības programma nosaka pilsētā prioritāri risināmos jautājumus tuvākajos 7 gados. Atbilstoši tai vajadzētu pakārtot publiskās investīcijas un pašvaldības dienas kārtību
- Attīstības programma savstarpēji koordinē pašvaldības iestāžu darbu, tās īstenošana ir pašvaldības atbildība un neuzliek pienākumus trešajām pusēm
- Teritorijas plānojums nosaka teritoriju izmantošanu nākamajiem 12 gadiem, t.i. izmantošanas veidu, stāvu skaitu, apbūves noteikumus utml.
- Teritorijas plānojums ir vietējais likums un tas ir obligāti jāievēro pilnīgi visiem – iedzīvotājiem, biznesiem, pārvaldes institūcijām

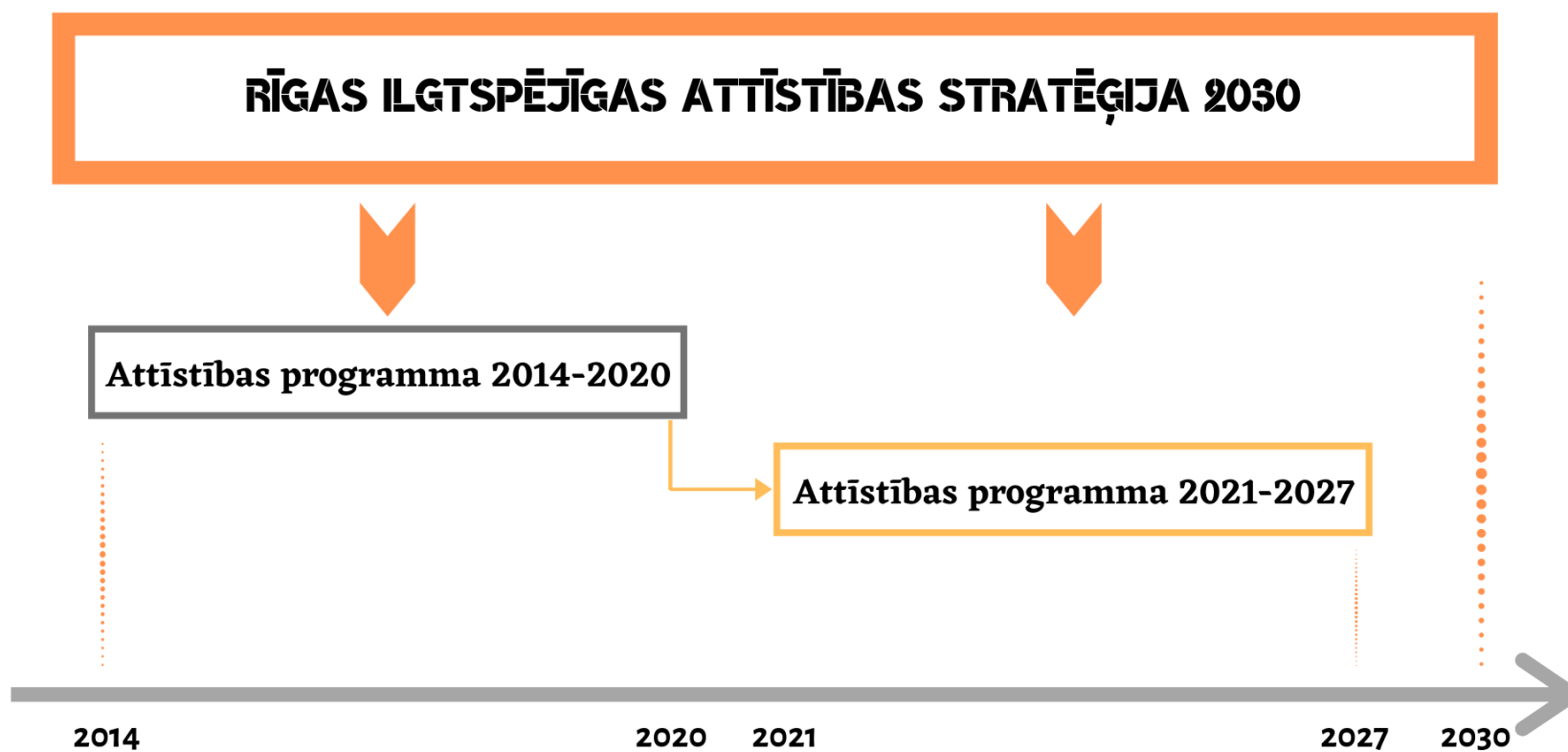
FOKUSĒ PAŠVALDĪBAS DARBU UN PUBLISKO INVESTĪCIJU IZLIETOJUMU



REGULĒ ZEMES IZMANTOŠANU



Attīstības programma kā pilsētas stratēģijas RĪGA 2030 īstenošanas rīks



Rīga 2020 izaicinājumi

- Depopulācija
- Aglomerācijas nekontrolēta izplešanās
- Mobilitāte
- Gaisa kvalitāte
- Dzīves vides un mājokļa kvalitāte
- Degradēto teritoriju attīstība
- Mērķtiecīga uzņēmējdarbības attīstība (CBD, ZIC, u.c. prioritārās teritorijas)

Rīcības virzienu un ilgtermiņa attīstības mērķu sasaiste

RĪCĪBAS VIRZIENI	IETEKME*
PRV1 Kvalitatīva un mūsdienīga izglītība	● ● ● ●
RV2 Atbalsts jaunatnes pašiniciatīvai un organizētajam brīvajam laikam	● ● ● ●
RV3 Atpazīstama un iesaistoša kultūrvide	● ● ● ●
RV4 Sabiedrības integrācija un atbalsts ģimenēm	● ● ● ●
RV5 Daudzveidīgas sporta iespējas	● ● ● ●
RV6 Uz preventīvu darbību vērsta veselības aprūpe	● ● ● ●
RV7 Iekļaujoša un aktivitāti motivējoša sociālā sistēma	● ● ● ●
RV8 Sabiedriska kārtība un drošība	● ● ● ●
RV9 Kvalitatīva dzīves vide un pieejams mājoklis	● ● ● ●
RV10 Ērta starptautiskā sasniedzamība	● ● ● ●
PRV11 Līdzsvarota satiksmes infrastruktūra un organizācija	● ● ● ●
RV12 Infrastruktūras un komunālo pakalpojumu uzlabošana	● ● ● ●
RV13 Plaša energoefektivitātes īstenošana	● ● ● ●
RV14 Pilsētas specifisko teritoriju jautājumu risināšana	● ● ● ●
RV15 Laba vides kvalitāte	● ● ● ●
PRV16 Labvēlīga uzņēmējdarbības vide un augsta ekonomiskā aktivitāte	● ● ● ●
RV17 Augoša daudzprofilu osta	● ● ● ●
RV18 Mērķtiecīgs tūrisma piedāvājums	● ● ● ●
RV19 Efektīva, atbildīga un uz daudzpusēju sadarbību vērsta pārvaldība	● ● ● ●

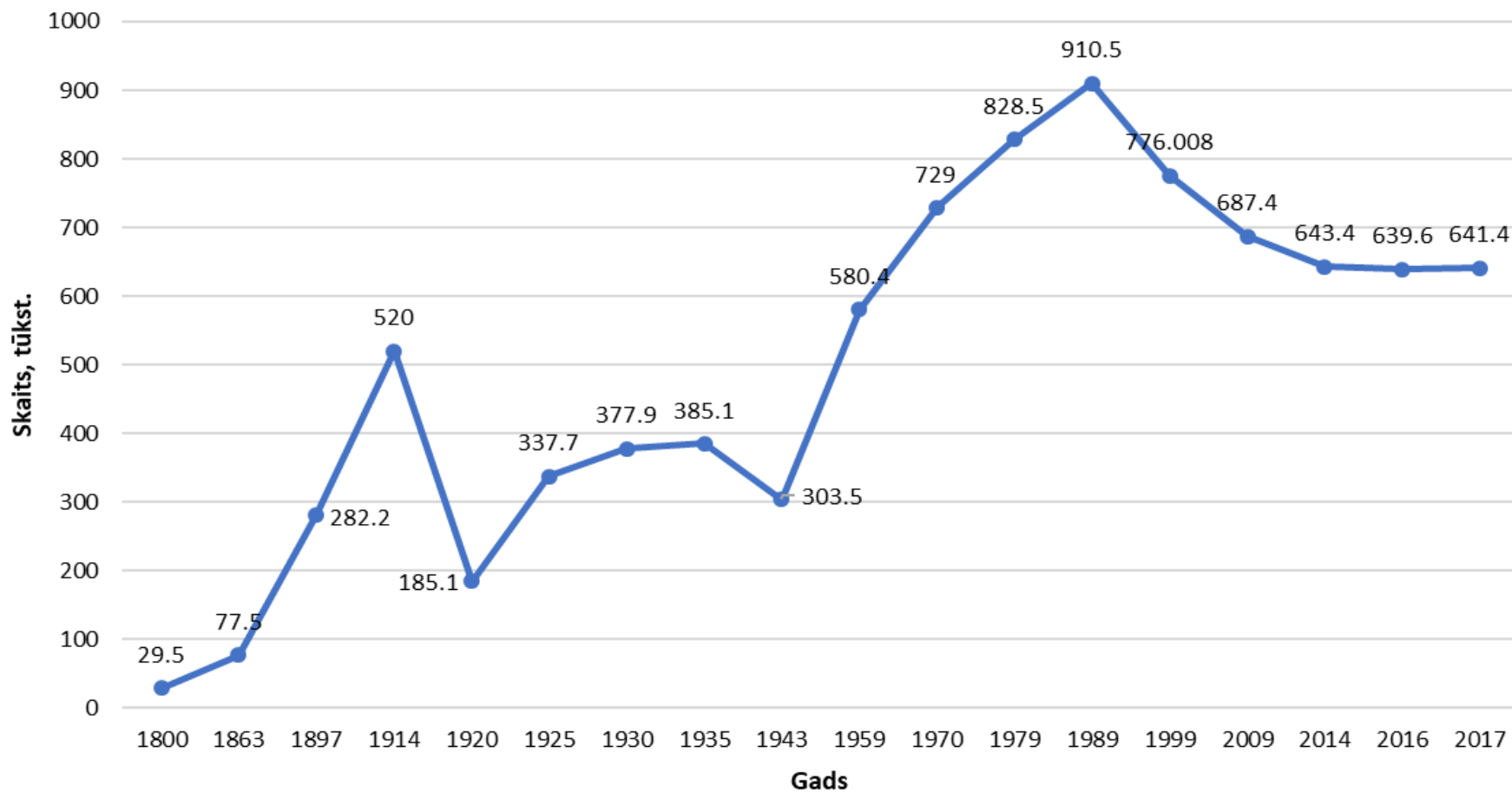
* (jo intensīvāka krāsa, jo lielāka ietekme).

● Sabiedrība ● Ekonomika ● Pilsētvide ● Starptautiskais mērķis



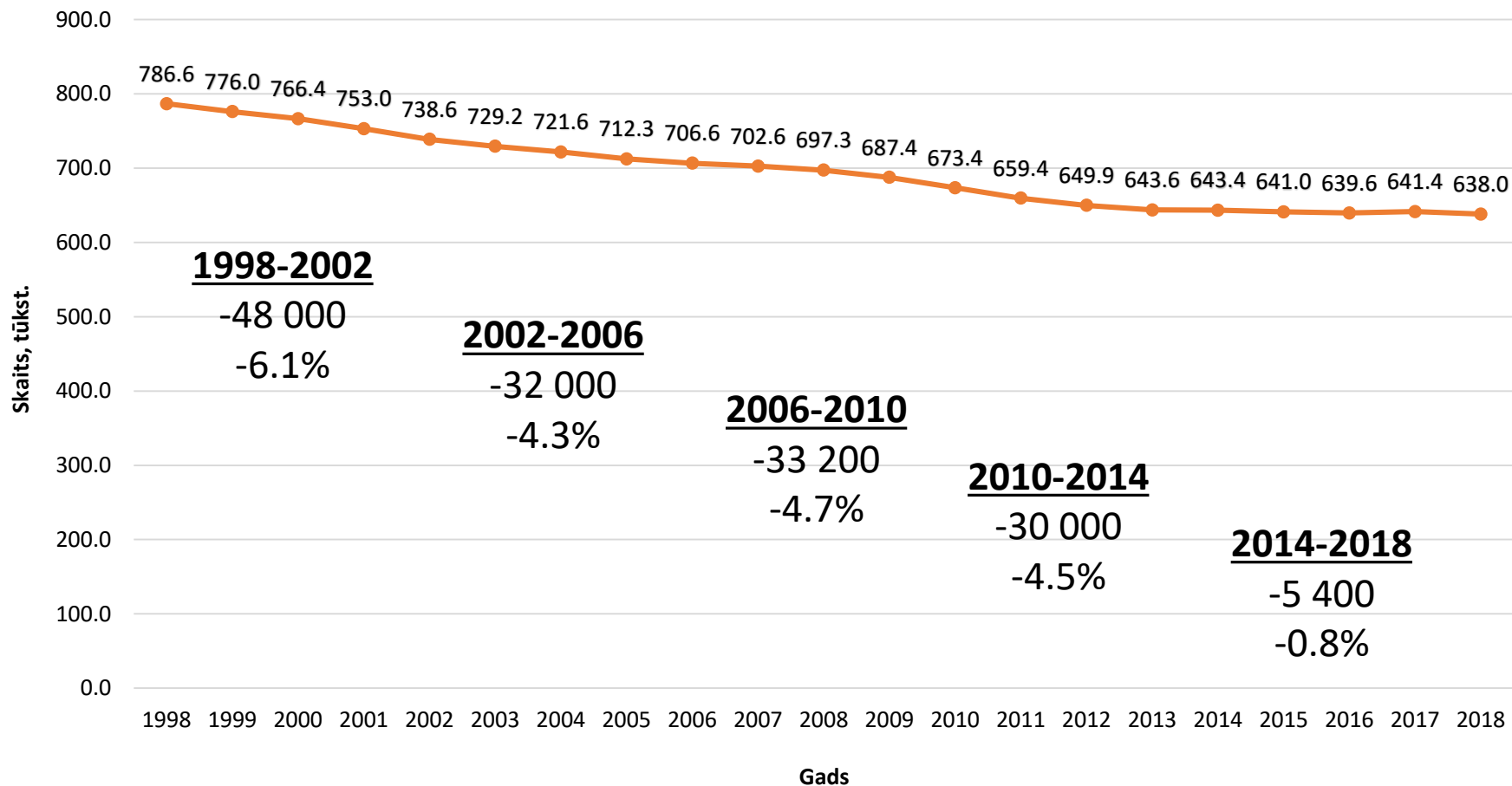
Avots: Rīgas ilgtspējīgas attīstības stratēģija līdz 2030.gadam

Iedzīvotāju skaita dinamika



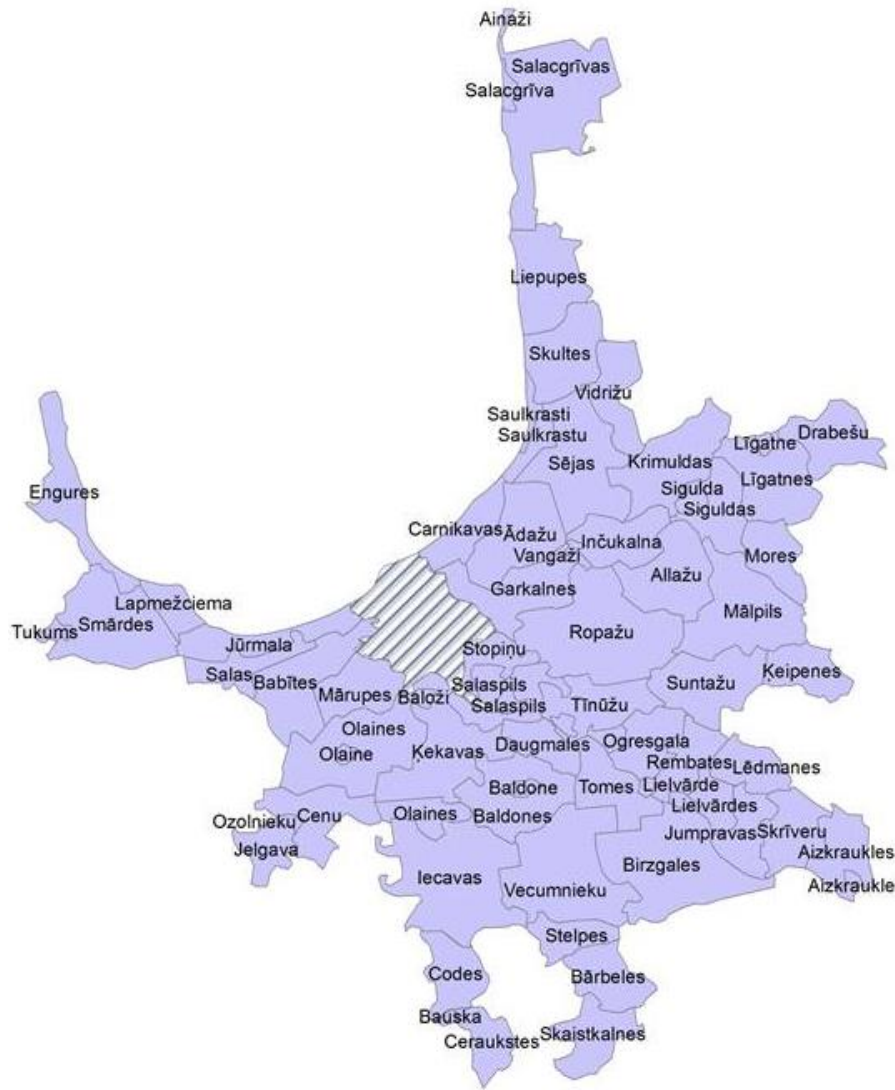
Avots: CSP

Iedzīvotāju skaita dinamika

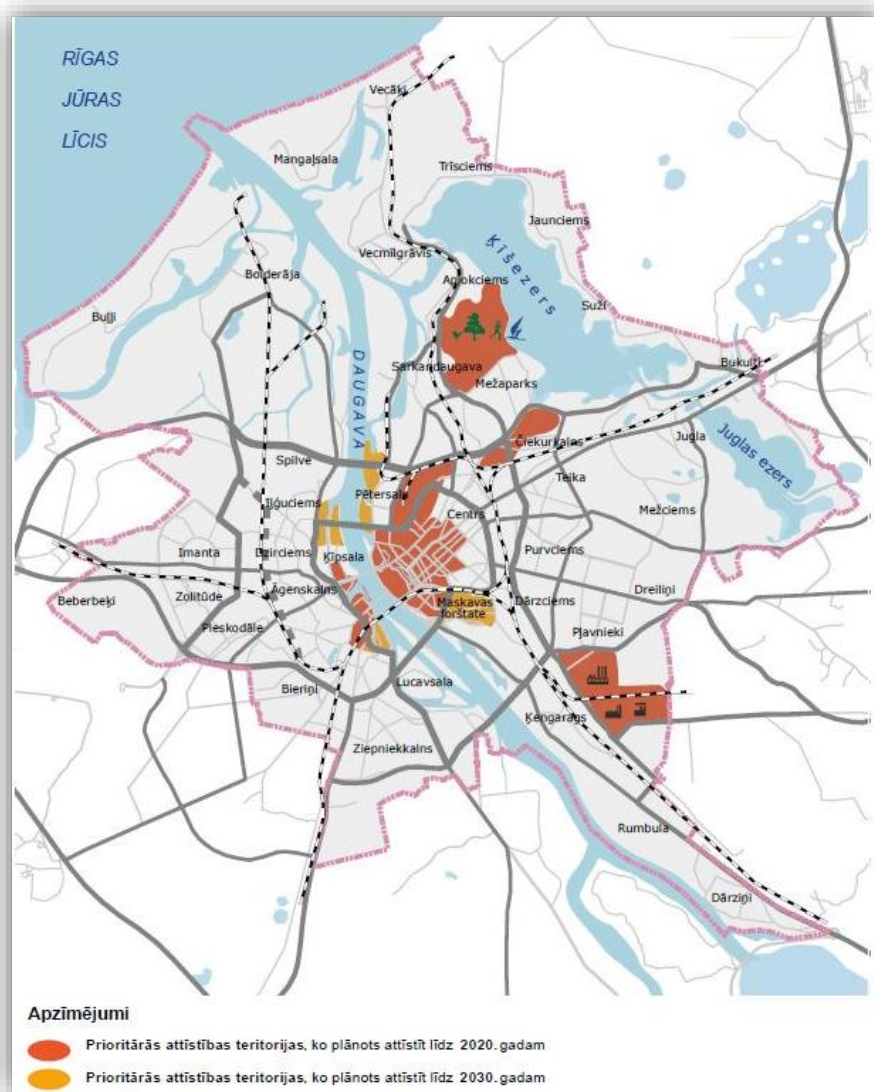


Rīgas aglomerācija

Platība: 7 596,6 km²
Iedzīvotāji: 1 070 201



Prioritāri attīstāmās teritorijas



Zinātnes un inovāciju centrs(ZIC)

- Misija – Rīgas un visas Latvijas intelektuālā potenciāla stiprināšana.
- Attīstības balsti – RTU, LU, RISEBA, Latvijas Nacionālā bibliotēka, finanšu institūcijas.
- Pašvaldības dalība teritorijas attīstībā – plānošanas darbi, integrētu publisko telpu veidošana, inženiertehnisko, satiksmes un sociālo infrastruktūru attīstības veicināšana.



Avots: merks.lv



Avots: Indriķis Stūrmanis



Avots: www.riseba.lv

Skatste



- Nākotnes redzējums – Skatste kā Rīgas centrālais biznesa rajons. Viens no attīstības pamatnosacījumiem ir stratēģiskie enkurobjekti.
- Pašvaldības tiešie uzdevumi teritorijas attīstībā: inženiertehniskās infrastruktūras izbūve (vai sadarbība ar attīstītājiem šajā jomā), iekšējā transporta tīkla un ārējo savienojumu izbūve, sabiedriskā transporta sistēmas attīstība un zemes īpašumu konsolidācija.
- Apkaimes identitātei būtisks ir “Sporta 2” kvartāla projekts, kas šobrīd no industriālām telpām atdzimst par starptautiski orientētu, kultūrā un inovatīvā pieejā balstītu teritoriju.



Avots: www.rdpad.lv



Avots: skatste.lv

Maskavas forštate

- Relatīvi blīvi apdzīvota apkaime ar lielu degradēto ēku īpatsvaru. Vienlaikus – kultūrvēsturiski vērtīga un savdabīga teritorija.
- Spēcīgs impulss apkaimes attīstībai būs Rīgas Centrāltirgus un apkārtējās teritorijas revitalizācija.
- Tuvākā laikā tiešās pašvaldības investīcijas būtu ieguldāmas publiskās ārtelpas rekonstrukcijā.



Avots: www.riga.lv



Avots: www.riga.lv

Mežaparks Plus

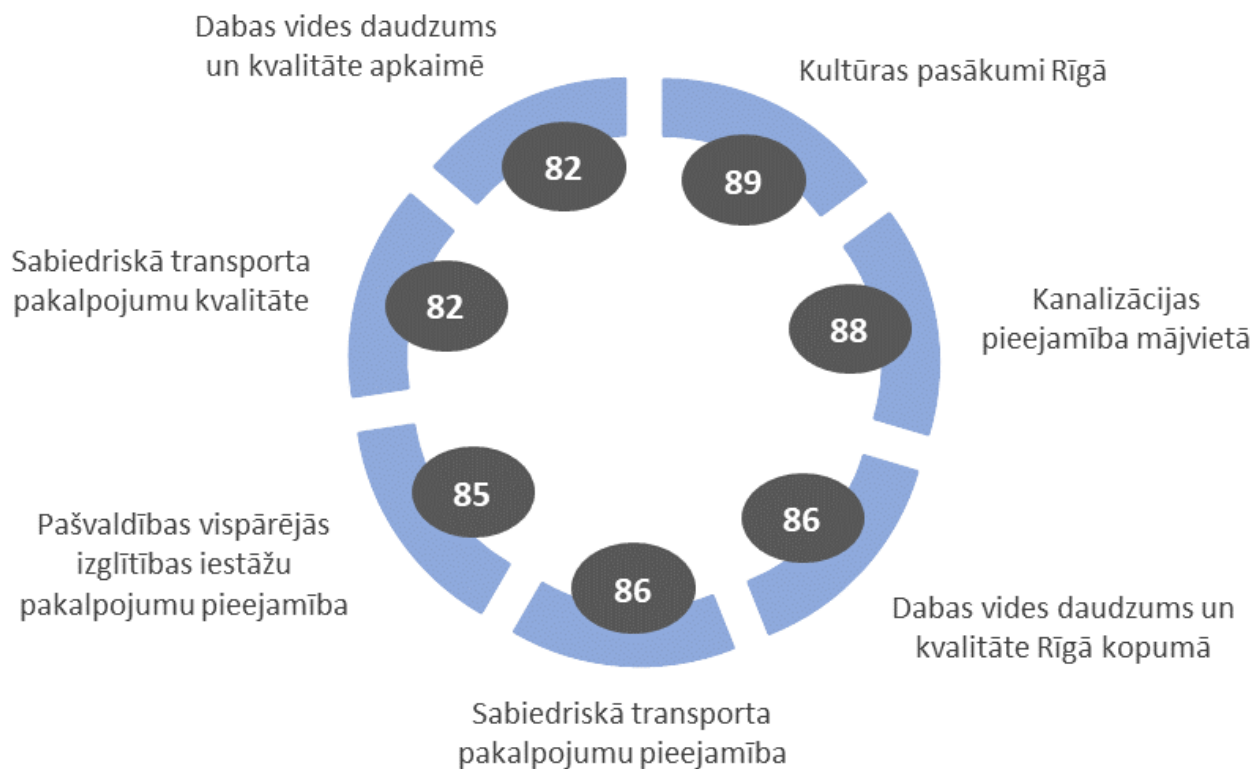


Avots: www.reregrupa.lv

- Rīgai unikāla attīstības teritorija – meža, golfa, parka, Dziesmu svētku, ūdens, kultūrvēstures, sporta, notikumu un pilsētas pastaigu pieredzes savienojums, ērti izstaigājama un izbraucama ar velosipēdu.
- Tiešs pašvaldības uzdevums – parka rekreatīvā, estētiskā un ekoloģiskā potenciāla pilnveidošana un tā pieejamības uzlabošana sabiedrībai.
- Pašlaik: noris intensīvi jaunās estrādes būvniecības darbi.
- Pirmā estrādes atjaunošanas posma izmaksas: EUR 26,74 milj.
- Otrās kārtas pirmā posma realizācijas izmaksas: EUR 40,9 milj.

Iedzīvotāju vispozitīvāk vērtētie pašvaldības darba aspekti

Pozitīvo vērtējumu īpatsvars, %

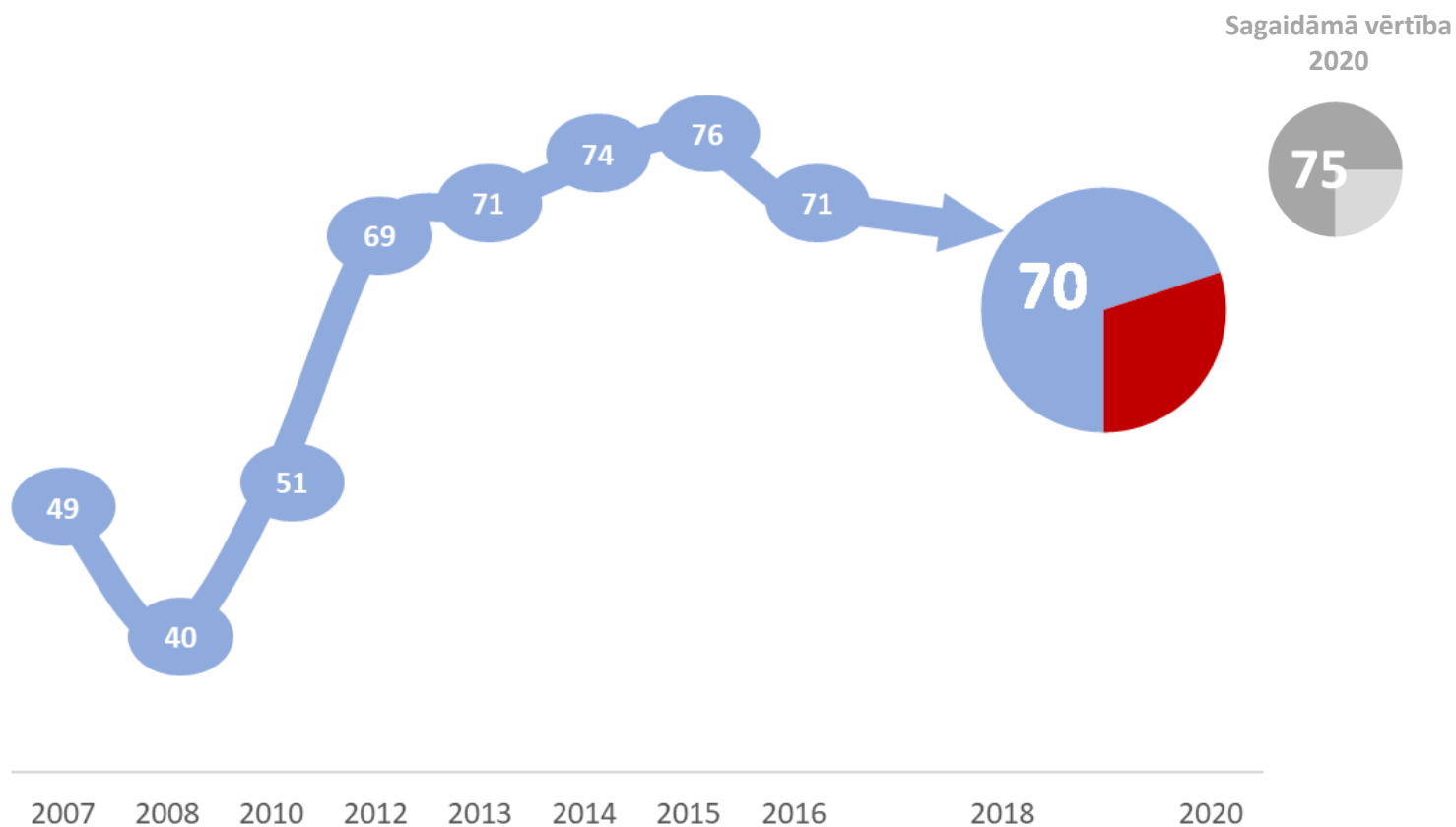


Iedzīvotāju kritiskāk vērtētie pašvaldības darba aspekti

Pozitīvo vērtējumu īpatsvars, %



Ar Rīgas pašvaldības darbu apmierināto iedzīvotāju īpatsvars, %

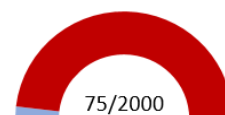
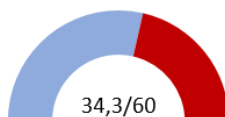


Avots: Pētījuma «Rīgas iedzīvotāju apmierinātība ar pašvaldības darbību un pilsētā notiekošajiem procesiem» dati.

Darbības rādītāji, kuru izpildē līdz 2020.gadam jāsasniedz būtisks progress

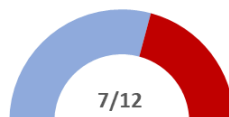
■ Izpilde ■ Sagaidāmā vērtība 2020

Iedzīvotāju vērtējums par iespēju piedalīties pilsētas attīstības plānošanas pasākumos un lēmumu pieņemšanas procesos, kā arī izteikt viedokli, %



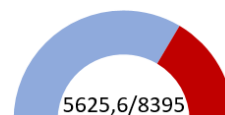
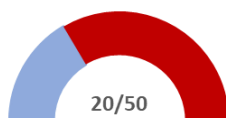
Pašreizējais atjaunoto daudzdzīvokļu ēku skaits

Normatīvo aktu prasībām atbilstošas iekšzemes peldvietas



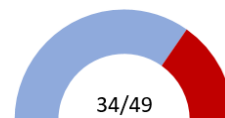
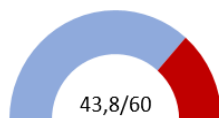
Iedzīvotāju vērtējums par trokšņu līmeni mikrorajonā/apkaimē dienā, %

Sašķīrto atkritumu īpatsvars no kopējā sadzīves atkritumu apjoma, %



Ārvalstu tiešās investīcijas, milj. EUR

Iedzīvotāju vērtējums par transportam domātās ielu infrastruktūras kvalitāti, %



Kravu apgrozījums Rīgas ostā, milj. t

Satiksmes infrastruktūra

- Daudzviet veikta pilsētas ielu seguma atjaunošana (kura vēl joprojām aktīvi turpinās), piemēram, Krišjāņa Barona iela no Aspazijas bulvāra līdz Brīvības ielai, Brīvības iela no Raiņa bulvāra līdz Juglas ielai u.c.
- Pabeigta Salu tilta kompleksa atjaunošanas un pārbūves 1.kārta (2015). Uzsākts projekta 2.kārtas 1.etaps.
- Izbūvēts taktilais bruģis visā Krišjāņa Barona ielas garumā.

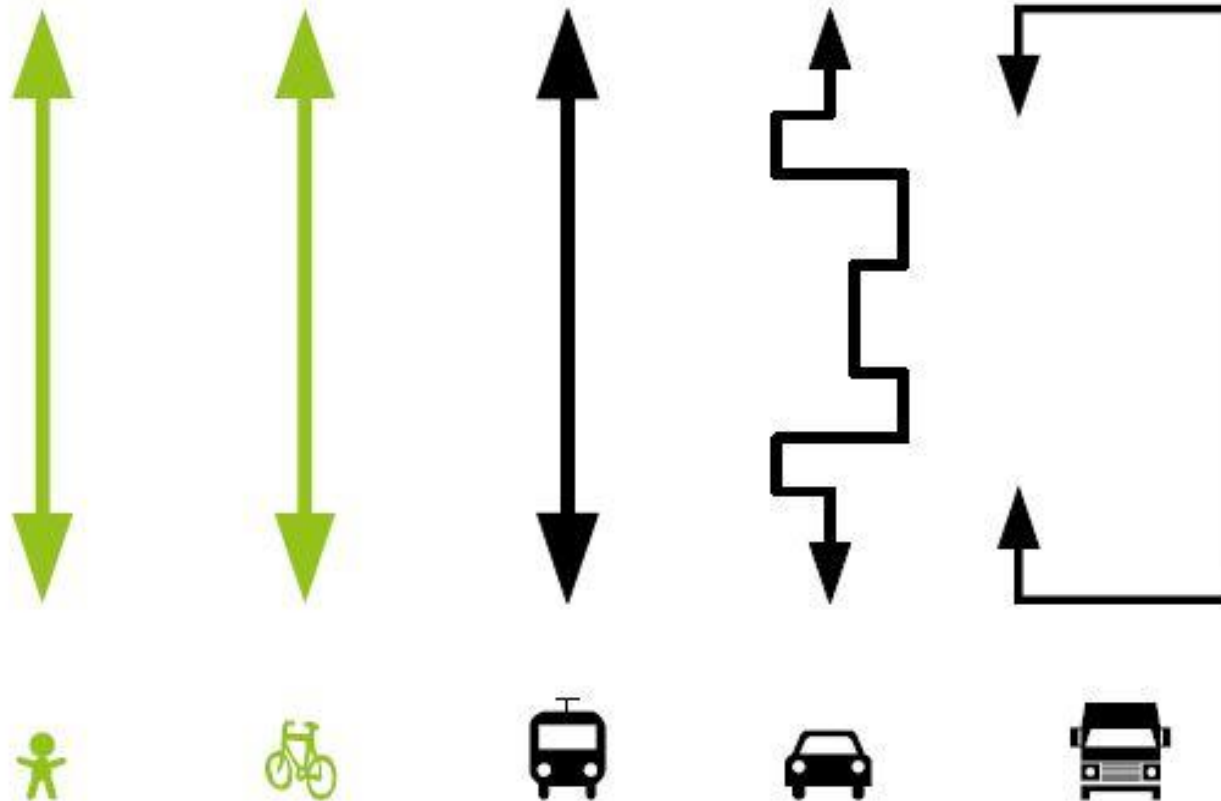


Avots: LETA



Avots: pasvaldiba.riga.lv

Mobilitātes princips pilsētas kodolā



Avots: Rīgas ilgtspējīgas attīstības stratēģija līdz 2030.gadam

Veloinfrastruktūra Rīgā



- Veloinfrastruktūras kopējais garums: 2014.gadā 52,4 km -> 2017.gadā 72,1 km.
- Izstrādāta “Rīgas pilsētas velosatiksmes attīstības koncepcija 2015.-2030.gadam”.
- Būtiski pieaugusi velotransporta attīstība – iedzīvotāji velosipēdu izmanto ne tikai brīvdienās un atpūtas braucieniem, bet arī kā pārvietošanās līdzekli ikdienā.
- 2014.gadā realizēts pirmais speciālo velojoslu pilotprojekts – Elizabetes, Dzirnau un Lāčplēša ielā.
- Realizēts: veloceļa „Centrs-Berģi” atsevišķi posmi, „Ķengaraga promenāde”, gājēju un veloceļa Rīgas centrs – Dārziņi (Ķengarags – Rumbula) izbūve, izbūvēta rekomendējošā velojosla Kr.Barona ielā posmā no Aspazijas bulvāra līdz Pērnavas ielai un veloceļa izbūve posmā no Pērnavas līdz Brīvības ielai.



Avots: materiāls „Velojoslas Rīgā un to tehniskie risinājumi”



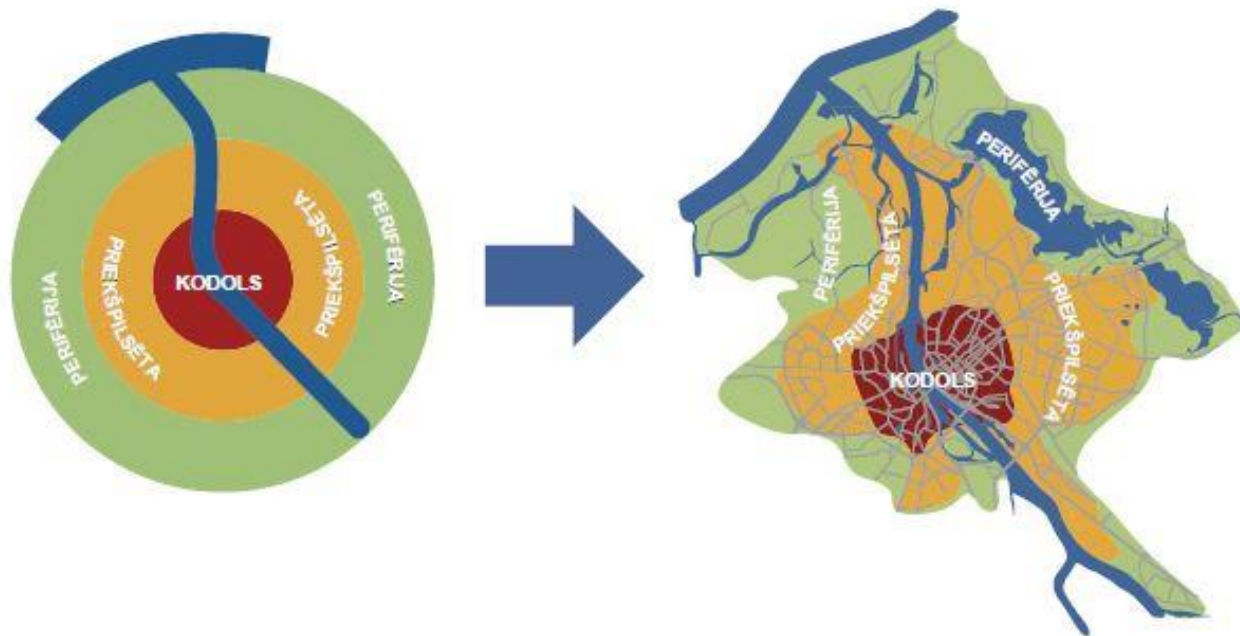
Avots: materiāls „Velojoslas Rīgā un to tehniskie risinājumi”



Avots: materiāls „Velojoslas Rīgā un to tehniskie risinājumi”

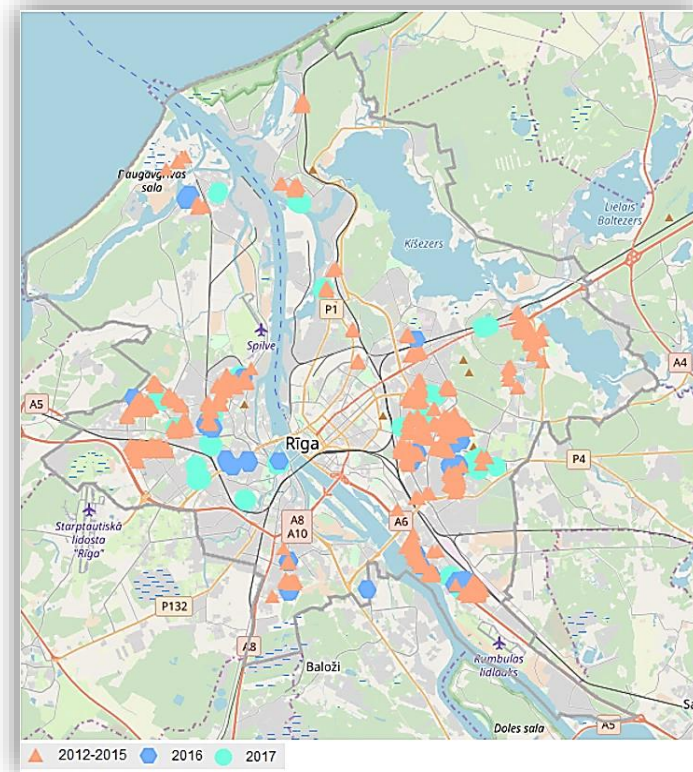
Mājokļu politika

Pilsētas apdzīvojuma telpiskā struktūra



Iekšpagalmu renovēšana/labiekārtošana.

- Vairums Rīgas pilsētas iekšpagalmu piebraucamie ceļi un teritorijas ir sliktā stāvoklī un to labiekārtošana ir ļoti nepieciešama.
- 2012.gadā Rīgas dome uzsāka īstenot apjomīgu pilsētas iekškvartālu sakārtošanas programmu, kura turpināsies līdz brīdim, kad tiks izremontēti visi iekšpagalmi, kuros pašvaldība drīkst ieguldīt savus līdzekļus. Ik gadu šo remontdarbu veikšanai no pašvaldības budžeta tiek piešķirti 4 milj.euro.



Avots: rditc.maps.arcgis.com

Ielu un iekškvartālu remontu karte (2012-2017)



Būtiski ir nodrošināt ērtākas pārvietošanās iespējas arī cilvēkiem ar īpašām vajadzībām.

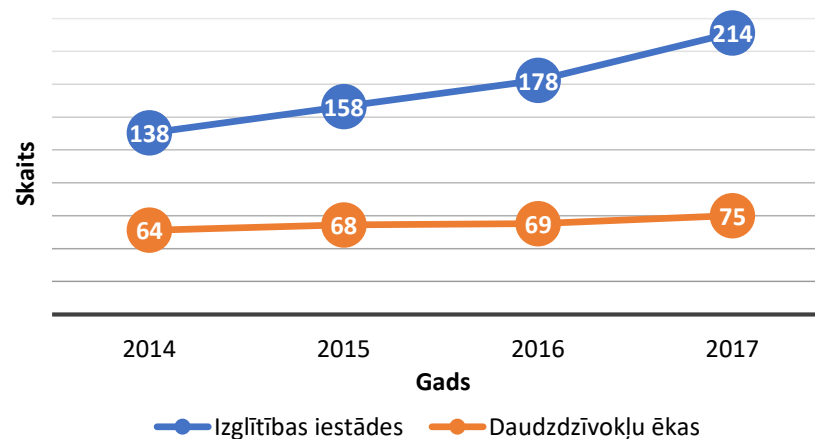
Energoefektivitātes veicināšana

- 2016.gadā MK tika apstiprināta jauna atbalsta programma energoefektivitātes paaugstināšanai daudzdzīvokļu dzīvojamās ēkās. Atbalstam šo ēku renovācijai no 2016.-2023.gadam būs pieejami EUR 166 470 588.
- 2018.gadā tika uzsākta RD atbalsta programma, kurā daudzdzīvokļu māju īpašnieki var saņemt pašvaldības finansējumu 50% apmērā (ja māja atbilst norādītajiem nosacījumiem).



Avots: www.rnparvaldnieks.lv

Atjaunoto pašvaldības izglītības iestāžu un daudzdzīvokļu ēku skaits Rīgā



Avots: REA

Energoefektivitātes paaugstināšana 32 pirmsskolas izglītības iestādēs

- Finansējuma ietvaros plānots veikt **energoefektivitātes paaugstināšanas darbus 32 pirmsskolas izglītības iestādēs** (31 iestādē projekta īstenošana ir noslēgusies)
- **Sasniedzamie rezultāti:** primārās enerģijas gada patēriņa samazinājums ēkā 2 702 050 kWh/gadā, siltumnīcefekta gāzu samazinājums 682 t CO₂/gadā
- **Kopējais finansējums:** EUR 8 578 020, t.sk. EUR 6 000 000 Eiropas Reģionālās attīstības fonda finansējums (ieskaitot snieguma rezervi)
- **Projektu iesniedzējs:** Rīgas domes Īpašuma departaments

PII “Margrietiņa” pirms projekta īstenošanas



Avots: www.riga.lv

PII “Margrietiņa” pēc projekta īstenošanas



Avots: www.riga.lv

Vispārējās izglītības iestāžu atjaunošana Rīgas pilsētas pašvaldībā

- **Sasniedzamie rezultāti:** pakalpojumu sniegšanas veikspējas uzlabošana 9 izglītības iestādēs – Rīgas Franču licejā, Rīgas Anġļu ģimnāzijā, Rīgas Zolitūdes ģimnāzijā, Rīgas Klasiskajā ģimnāzijā, Rīgas Valsts 1.ģimnāzijā, Rīgas Valsts 2.ģimnāzijā, Rīgas Valsts 3.ģimnāzijā, Rīgas Valsts vācu ģimnāzijā, Āgenskalna Valsts ģimnāzijā ar 7 675 izglītojamiem.
- **Kopējais finansējums:** EUR 39 382 754, t.sk. EUR 15 095 322 Eiropas Reģionālās attīstības fonda finansējums (ieskaitot snieguma rezervi)
- **Projekta iesniedzējs:** Rīgas domes Īpašuma departaments

Rīgas Franču licejs pirms projekta īstenošanas



Avots: www.riga.lv

Rīgas Franču licejs pēc projekta īstenošanas



Avots: www.riga.lv

Kultūras objektu atjaunošana

Lielākie Rīgā īstenotie projekti:

VEF kultūras pils rekonstrukcija un restaurācija

Latvijas Nacionālā mākslas muzeja rekonstrukcija un restaurācija

Latvijas Nacionālā teātra jaunā piebūve

Brīvības pieminekļa restaurācija



Avots: LETA



Avots: LETA

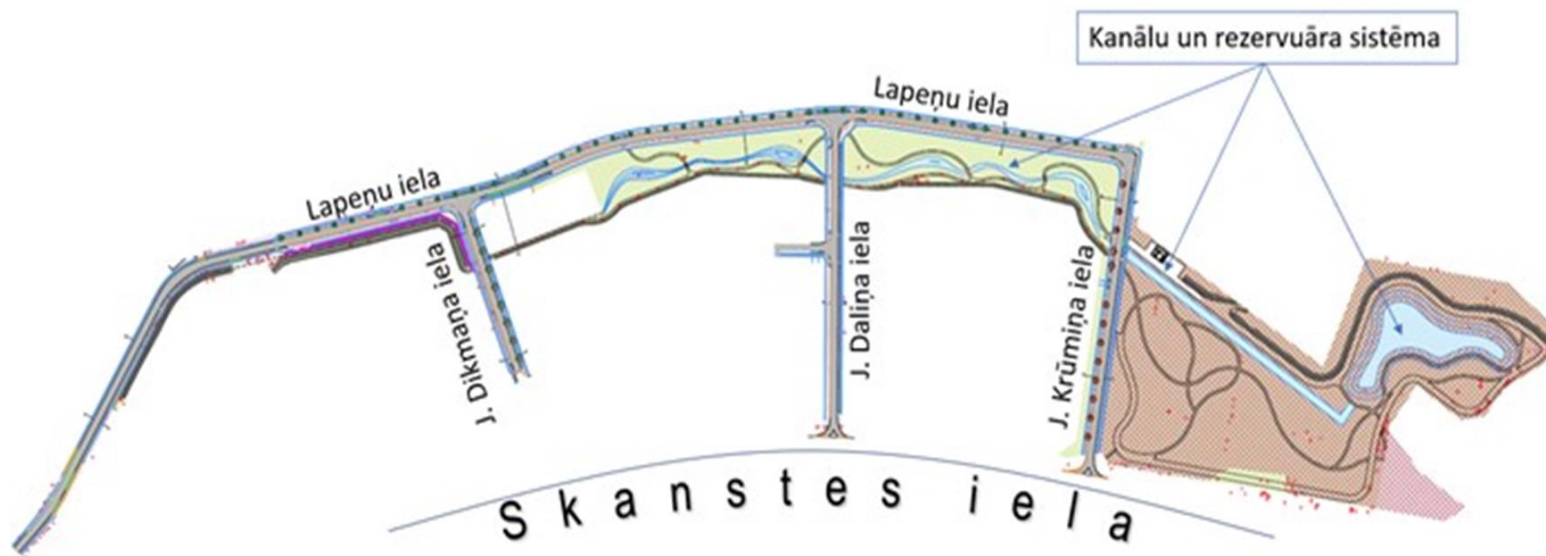
Kultūrvēsturiskā mantojuma saglabāšana

- Balstoties uz 2016.gada oktobrī pieņemtajiem saistošajiem noteikumiem (Nr.225) RD katru gadu rīko atklātu konkursu kultūrvēsturiskā būvmantojuma saglabāšanas līdzfinansēšanā 50% apmērā.
- Divi veidi:
 - *mazais līdzfinansējums* (ne vairāk kā 5 000 *euro*), kas ietver logu, balkonu, durvju, lieveņu vai arhitektonisko elementu atjaunošanu.
 - *lielais līdzfinansējums* (ne vairāk kā 20 000 *euro*), kas ietver fasādes, jumta vai vārtrūmes atjaunošanu. Tā saņemšanai var pieteikt valsts vai vietējās nozīmes pieminekļus un objektus, kas atrodas apbūves aizsardzības teritorijās un ir uzbūvēti līdz 1940.gadā.



Avots: atjauno.riga.lv

Skanstes teritorijas revitalizācija



Zaļās teritorijas

- Zaļo teritoriju īpatsvars – 23%.
- Sabiedrisko apstādījumu teritorijas: 2014.gadā 260,1 ha -> 2017.gadā 306,9 ha.
- Valsts nozīmes dabas liegumi: “Krēmeri” (15 ha), “Jaunciems” (353 ha), “Vecdaugava” (233 ha) un dabas parks “Piejūra” (4 315 ha).
- Lielākie veiktie ieguldījumi: īstenots projekts Projekts „Antropogēno slodzi mazinošas infrastruktūras izbūve un rekonstrukcija dabas parkā „Piejūra”, atklāts Erevānas dārzs, jaunais parks “Zaļā birzs”, Anniņmuižas parka izveide, Lucavsalas dienvidu daļas labiekārtošana, pabeigta ekspozīcijas “Āfrikas savanna” būvniecība.



Avots: www.riqasmezi.lv



Avots: RD PAD



Avots: LETA



Avots: RD PAD

Sporta infrastruktūra un aktīvā atpūta

- Katru gadu tiek attīstīta, īstenojot dažādus projektus, izveidojot jaunus sporta laukumus vai uzlabojot esošos, pilnveidojot parkus un citas vietas aktīvai atpūtai
- 2017.gadā atklāts Centra sporta kvartāls Kr.Barona ielā 4 ha platībā.
- 72,5% (2016) rīdzinieku ir apmierināti ar sportošanas un aktīvās atpūtas iespējām savā apkaimē.



Avots: www.liveriga.lv



Avots: www.liveriga.lv



Avots: www.riga.lv

Vietējais aktīvisms

RĪGAS PILSĒTAS APKAIMES

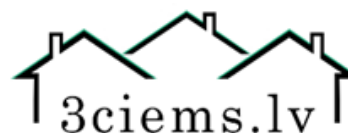
Atgāzene
Avoti
Āgenskalns
Beberbeķi
Berģi
Bieriņi
Bišumuīža
Bolderāja
Brasa
Breķsi
Bukulti
Buļļi
Centrs
Čiekurkalns
Daugavgrīva
Dārziems
Dārziņi
Dreiliņi
Dzirčiems
Grīziņkalns
Iļģuciems
Imanta
Jaunciems
Jugla
Katlakalns
Kleisti
Kundziņsala
Ķengarags
Ķīpsala



Mangaļsala
Maskavas forštate
Mežaparks
Mežciems
Mīlgrāvis
Mūkupurvs
Pētersala-Andrejsala
Pleskodāle
Pļavnieki
Purvciems
Rumbula
Salas
Sarkandaugava
Skanste
Spilve
Suži
Šampēteris
Šķīrotava
Teika
Torņakalns
Trīsciems
Vecāķi
Vecdaugava
Vecmīlgrāvis
Vecpilsēta
Voleri
Zasulauks
Ziepniekkalns
Zolitūde

Avots: ekrānuuzņēmums no tīmekļa vietnes apkaimes.lv

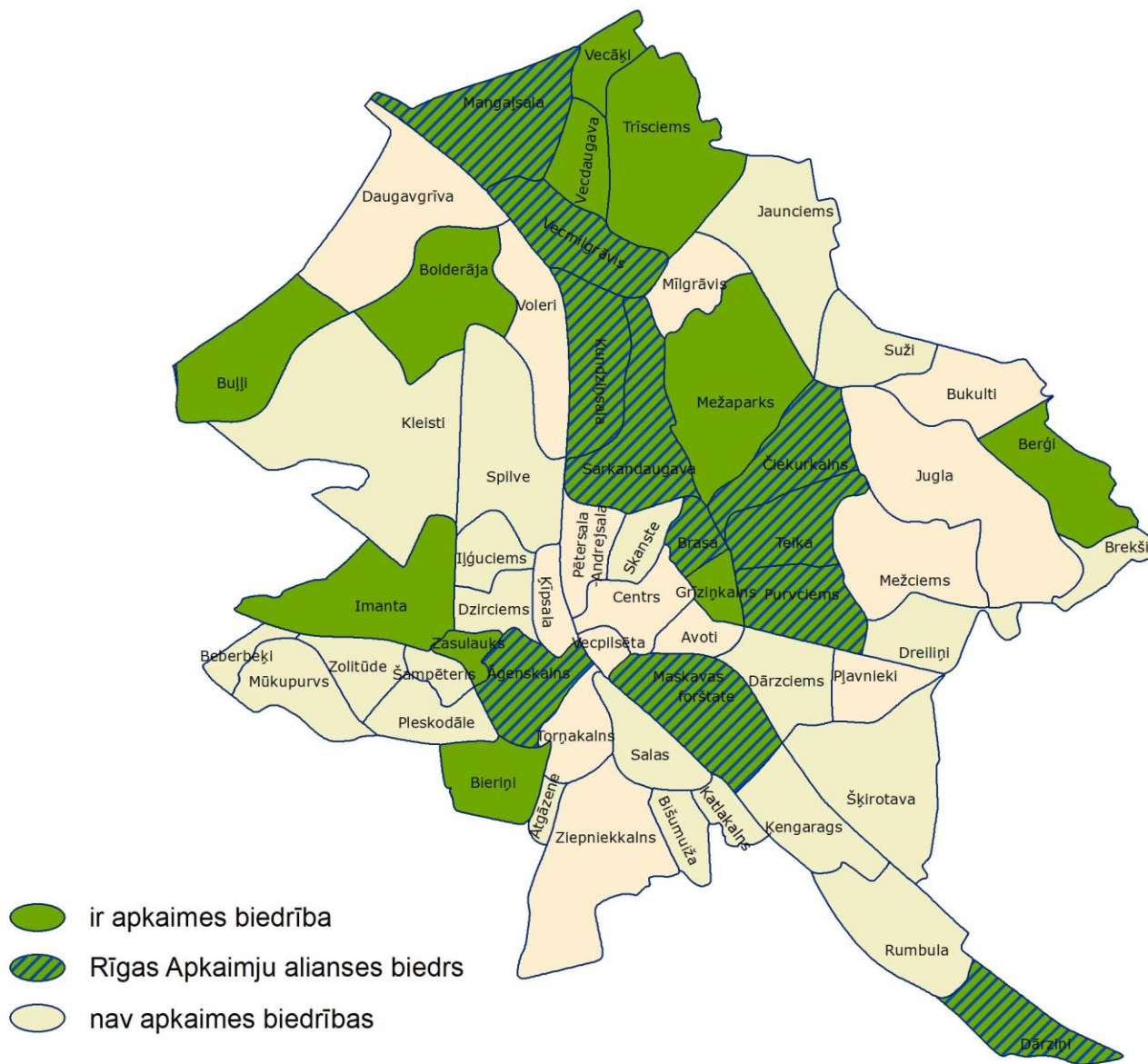
Apkaimju biedrības



Esmu Grūšīncalns



Biedrību izvietojums Rīgas apkaimes



Atbalsts iniciatīvām apkaimēs

- **Apkaimju atbalsta finansējuma konkurss:** 2018.gadā atbalstīts 21 projekts ar kopējo finansējumu 44 000 eiro
- **Radošo kvartālu atbalsta finansējuma konkurss:** 2018.gadā atbalstīti 20 projekti ar kopējo finansējumu 100 000 eiro
- **Līdzdalīgās budžetēšanas pilotprojekts:** šogad šim mērķim paredzēti 500 000 eiro
- **Eiropas kultūras galvaspilsētas Rīga 2014** ietvaros atbalstīta virkne kopienu pasākumu – Sarkandaugavā, Maskavas forštatē, Atgāzenē un citur



Līdzdalības plānošana



Avots: RD PAD



Avots: RD PAD



Avots: RD PAD



Avots: RD PAD



Avots: RD PAD



Avots: RD PAD



Kas notiek Rīgā 2019.gadā?



empātija

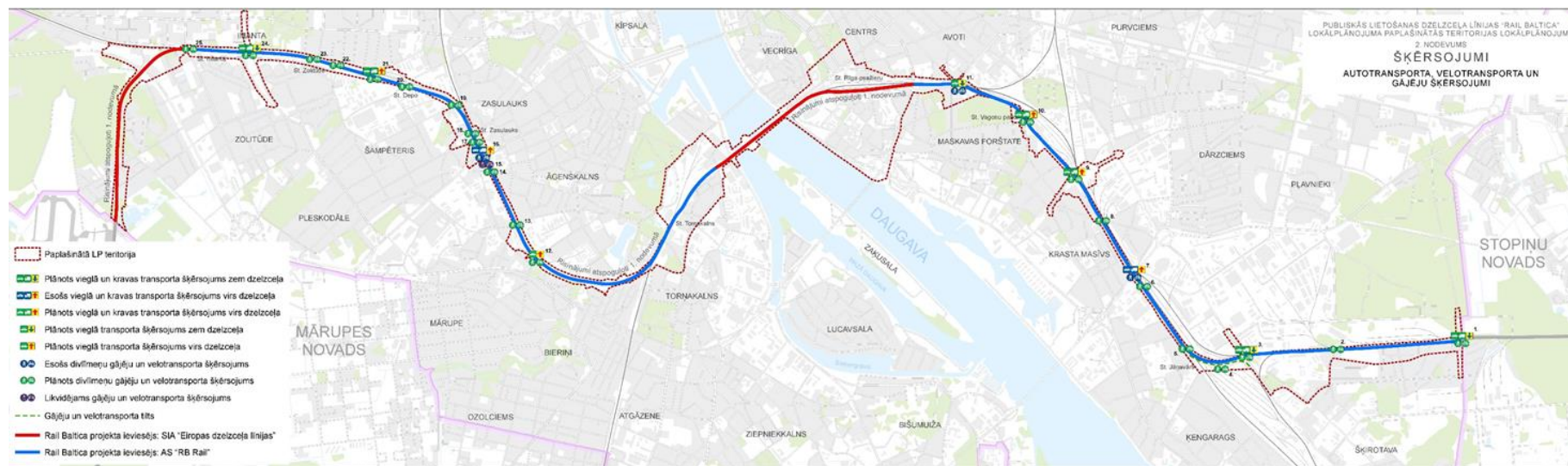
vēlmes vs vajadzības

Rīga 2027 + izaicinājumi

- **Pilsētas pielāgošanās spēja – Resilient City.**
- Klimata mainības (karstuma viļņi, biežākas stipras lietusgāzes, vētrainība) sekām.
- Tirgus konjunktūras maiņa un pārkvalificēšanās iespējas.
- Patērētāju paradumu maiņa (Amazon, eBay, Uber, AirBnB u.c.).
- Iedzīvotāju novecošanās un darba stāža ilguma paildzināšanās.
- Elastīga izglītības sistēma atbilstoši augstākminētajām problēmām.
- CO₂ neitrāla pilsēta.
- Multikulturalitāte, tolerance, iekļaušanās un līdztiesība.

Rail Baltica

- "Rail Baltica" ievads līdz Rīgas Centrālajai dzelzceļa stacijai ir nacionālās nozīmes transporta infrastruktūras objekts, kas noteikts kā prioritārs pilsētas attīstībai.



Jaunās tēmas

- Klimata pārmaiņas
- Aprites ekonomika
- Digitalizācija
- Ilgtspējīga mobilitāte
- Metropole
- ...

KĀPĒC?

- Realitāte
- Pašlaik nav attēlotas AP
- ES izaicinājumi & atbalsts 2021-2027

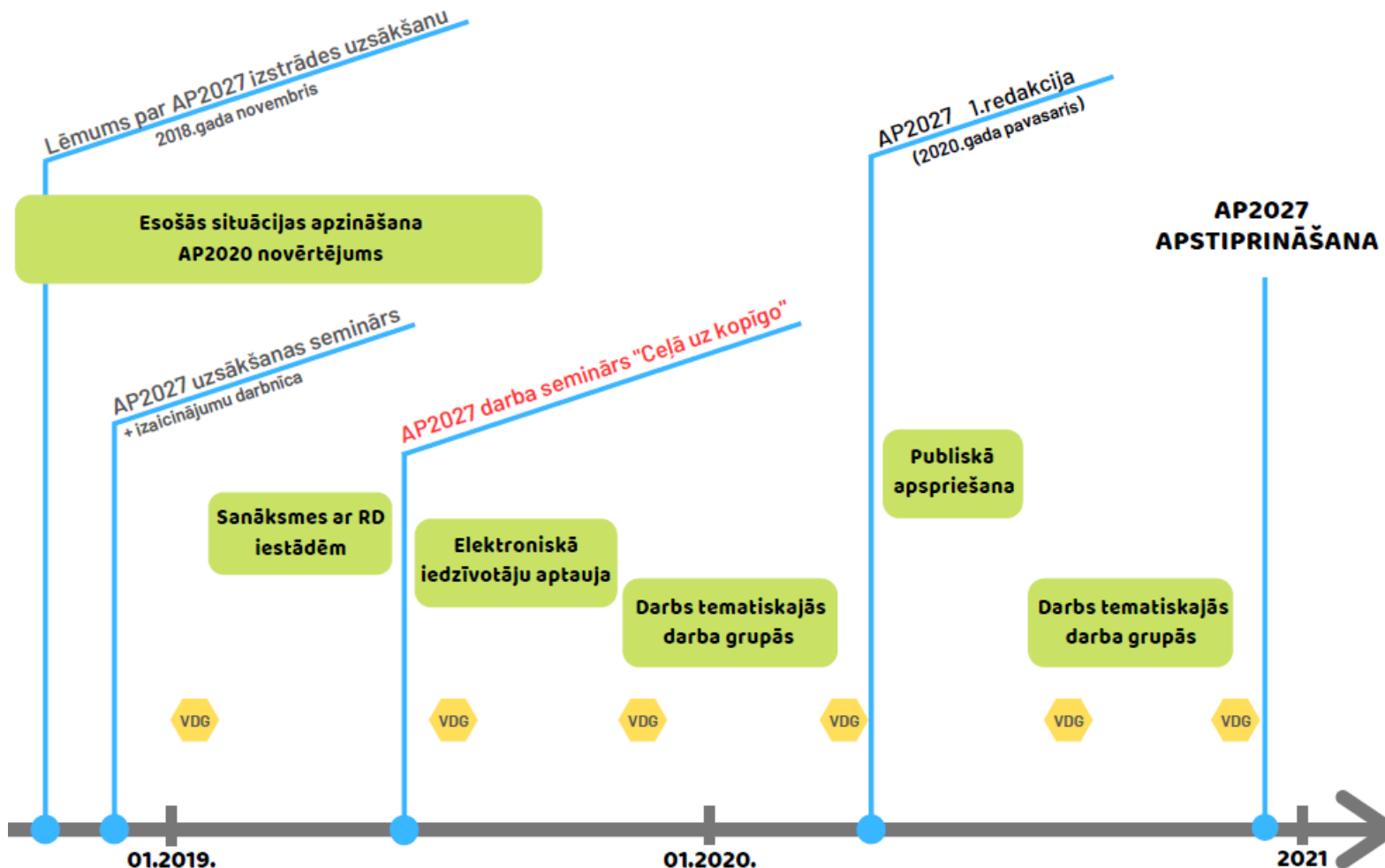
!Svarīgi radīt RD viedokli

2021.–2027. GADĀ ES INVESTĪCIJĀM BŪS PIECI GALVENIE MĒRĶI

Ieguldījumi reģionālajā attīstībā koncentrēsies uz pirmo un otro mērķi. Šīm prioritātēm tiks piešķirti 65–85 % ERAF un Kohēzijas fonda resursu atkarībā no dalībvalstu relatīvās labklājības.

- **viedāka Eiropa** – to panākt palīdzēs inovācija, digitalizācija, ekonomikas pārkārtošana un atbalsts maziem un vidējiem uzņēmumiem
- **zaļāka bezoglekļa Eiropa** – to veicinās Parīzes nolīguma īstenošana un investēšana enerģētikas pārkārtošanā, atjaunojamos energoresursos un cīņā pret klimata pārmaiņām
- labāk **savienota Eiropa** ar stratēģiskiem pārvadājumiem un digitālajiem tīkliem
- sociāli **taisnīgāka Eiropa**, kurā tiks īstenots Eiropas sociālo tiesību pīlārs un kura atbalstīs kvalitatīvu nodarbinātību, izglītību, prasmes, sociālo iekļaušanu un vienlīdzīgu piekļuvi veselības aprūpei
- **iedzīvotājiem tuvāka Eiropa**, atbalstot vietējās attīstības stratēģijas un ilgtspējīgu pilsētu attīstību visā ES

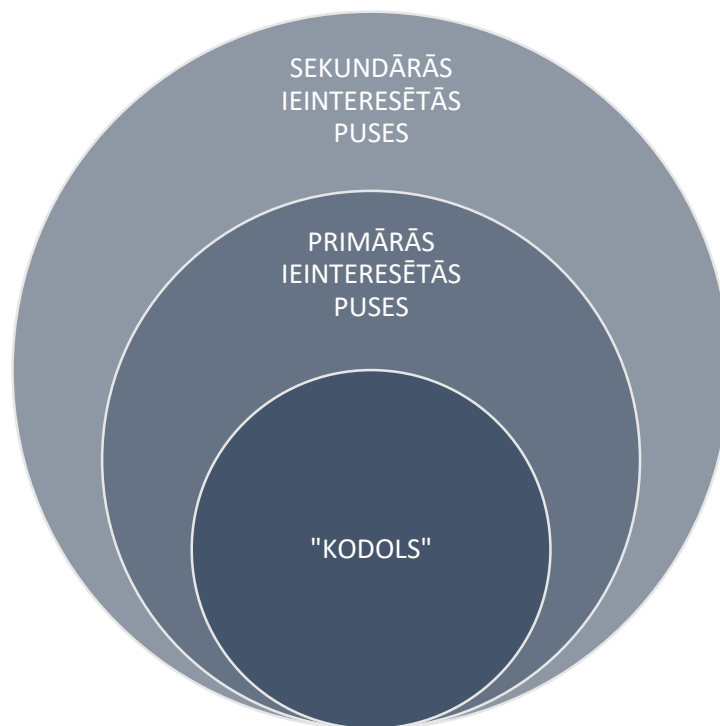
Provizorisks AP2027 izstrādes laika grafiks



Avots: RD PAD

Iespēja iesaistīties AP izstrādes procesā

- Iesaiste prioritāšu definēšanā
- Iedzīvotāju aptauja
- Darbs tematiskajās darba grupās
- Sabiedriskā apspriešana



Kur sekot līdz AP izstrādes procesam?

Sākums | Lapas karte | Citi RD departamenti | Valoda

RĪGAS DOMES
PILSĒTAS ATTĪSTĪBAS DEPARTAMENTS

DEPARTAMENTS | KONTAKTI | PROJEKTI | **STRATĒGIJA** | RĪGAS VĒSTURISKAIS CENTRS | TERITORIJAS PLĀNOŠANA | ĢEOTELPISKĀ INFORMĀCIJA | UZŅĒMĒJIEMQ

Pasākumi un aktivitātes

★ / STRATĒGIJA / ATTĪSTĪBAS PROGRAMMA 2021-2027

- Jaunumi
- Attīstības programma 2014-2020 >
- Attīstības programma 2021-2027 >
- Pasākumi un aktivitātes

Februāris – Marts 2019

- Sanāksmes ar Rīgas pilsētas pašvaldības darbinātājiem un Sanāksmes ar Rīgas pilsētas iedzīvotājiem.
- + Lasīt vairāk

7. februāris 2019

- Pirmā vadības darba grupas sanāksme.
- Prezentācija par „Rīgas attīstības programmas 2021-2027 gadam izstrāde un vadības darba grupas loma un nozīme”
- Prezentācija "Darbības: Attīstības izaicinājumi Rīgā jaunajā plānošanas periodā kopsavilkums"

11. decembris 2018

- Darbība "Attīstības izaicinājumi Rīgā jaunajā plānošanas periodā"(piedalījās dalībnieki no dažādām Rīgas domes iestādēm).
- Darbības kopsavilkums

STRATĒGIJA

- Stratēģija
- Jaunumi
- Attīstības programma 2014-2020
 - Rīcības plāns
 - Investīciju plāns
- Attīstības programma 2021-2027
 - Pasākumi un aktivitātes
 - Stratēģijas izstrāde
 - Iepriekšējais plānošanas periods
 - ITI ieviešana
 - 4.2.2. SAM

RĪGAS DOMES
PILSĒTAS ATTĪSTĪBAS DEPARTAMENTS

Rīgas domes Pilsētas attīstības departaments ir vadošā Rīgas pašvaldības iestāde Rīgas pilsētas stratēģiskās attīstības jomā, galvaspilsētas sabalansētas attīstības plānošanas nodrošināšanā un pilsētas ekonomikas konkurētspējas veicināšanā.

Rekvizīti:

Sanāšanās: Rīgas pilsētas pašvaldība

Pēdējie jaunumi

- Aizritēja seminārs par mobilitātes izaicinājumiem un iespējām Rīgā - "Rīga Agenda 2030"
351 Skatīts 1 Patīk
- Paziņojums par Rīgas domes 29.11.2016. lēmuma Nr.4560 "Par zemesgabalu Roberža"

Kontakti

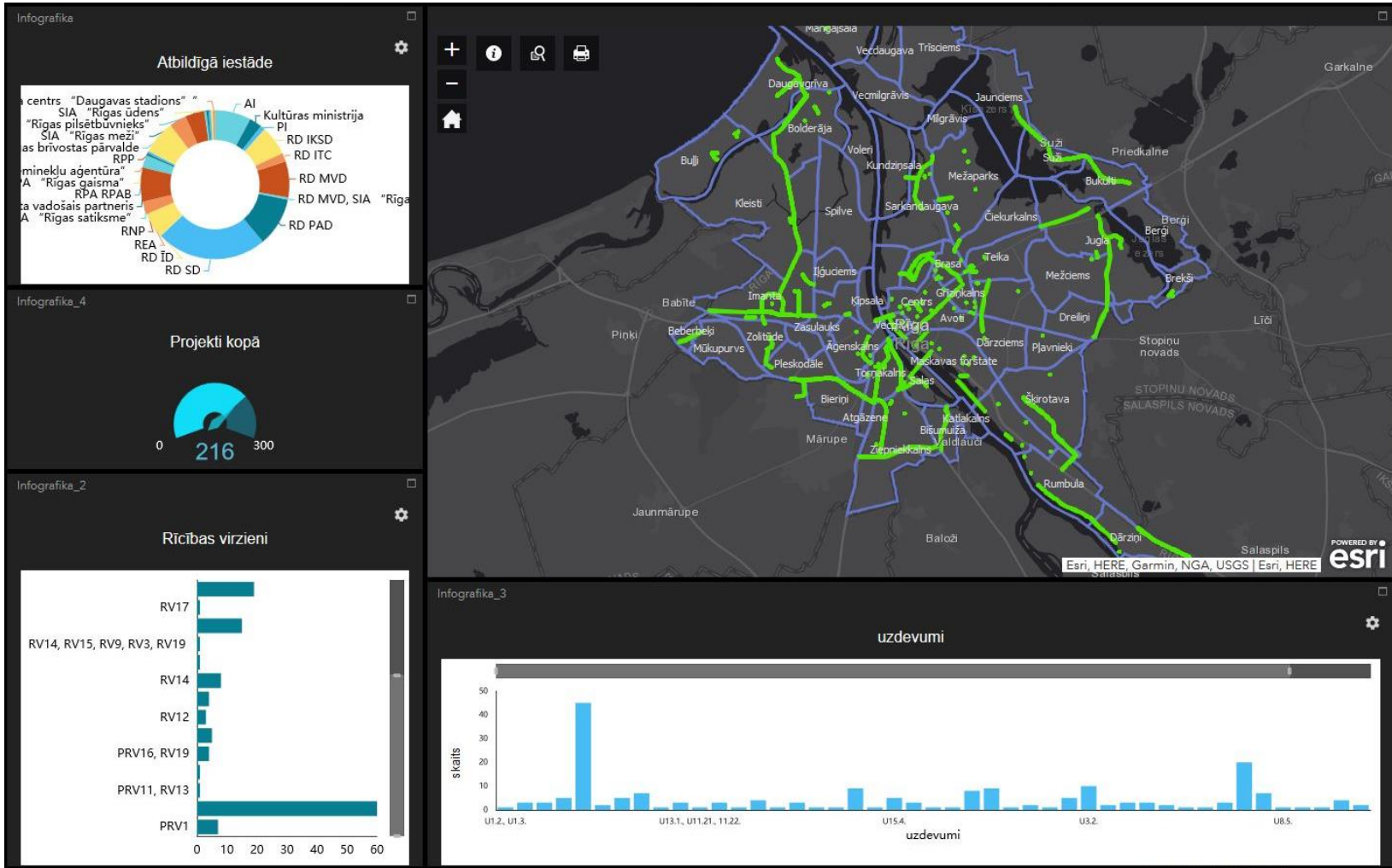
Amatu iela 4, Rīga, LV-1050
E-pasts: pad@riga.lv
Tālrunis: (+371) 67 012 947
Klientu apkalpošanas centrs:
[\(+371\) 67 105 800](tel:+37167105800)

Darba laiks

Šīs mājaslapas pārziņis ir Rīgas domes Pilsētas attīstības departaments, kura pārziņis ir šī mājaslapa, kontaktinformācija: elektroniskā pasta adrese: pad@riga.lv. Lietojot šo mājaslapu, Jums ir iespēja pieņemt mājaslapas sīkdatņu izveidošanu un iesniegta atteikties no mājaslapas sīkdatņu izveidošanas (ja vien Jūsu pārlūkprogramma nav iestatīta nepieņemt sīkdatnes). Jums jāņem vērā, ja atspējosiet noteikti nepieciešamās <http://www.rdpad.lv/strategija/attistibas-programma-2021-2027/pasakumi-un-aktivitates/> ar mājaslapas veidotajām sīkdatnēm apskatāma | [Lasīt vairāk](#).

Piekrītu Nepiekrītu

Top jauna tiešsaistes platforma



Avots: ekrānuņēmums no rdpad.maps.arcgis.com



Paldies par uzmanību!

Guntars Ruskuls

Rīgas domes Pilsētas attīstības departamenta
Stratēģiskās vadības pārvaldes vadītāja p.i.