

CERTUS
domnīca mērķtiecīgai izaugsmei

Dānis Auers

"Domnīca Certus" valdes priekšsēdētājs

© Domnīca Certus

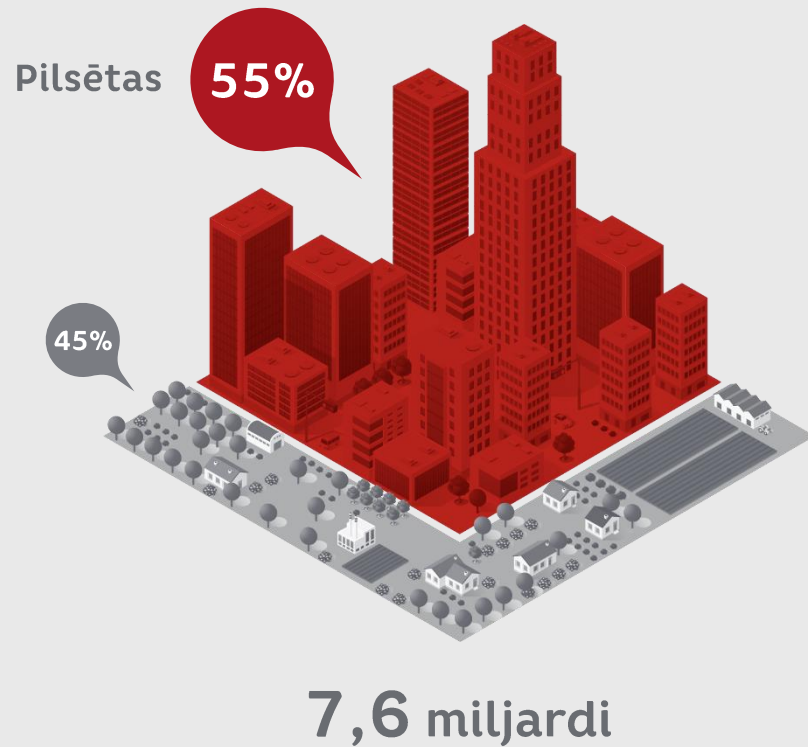


Metropoles loma starptautiskās konkurētspējas veicināšanā

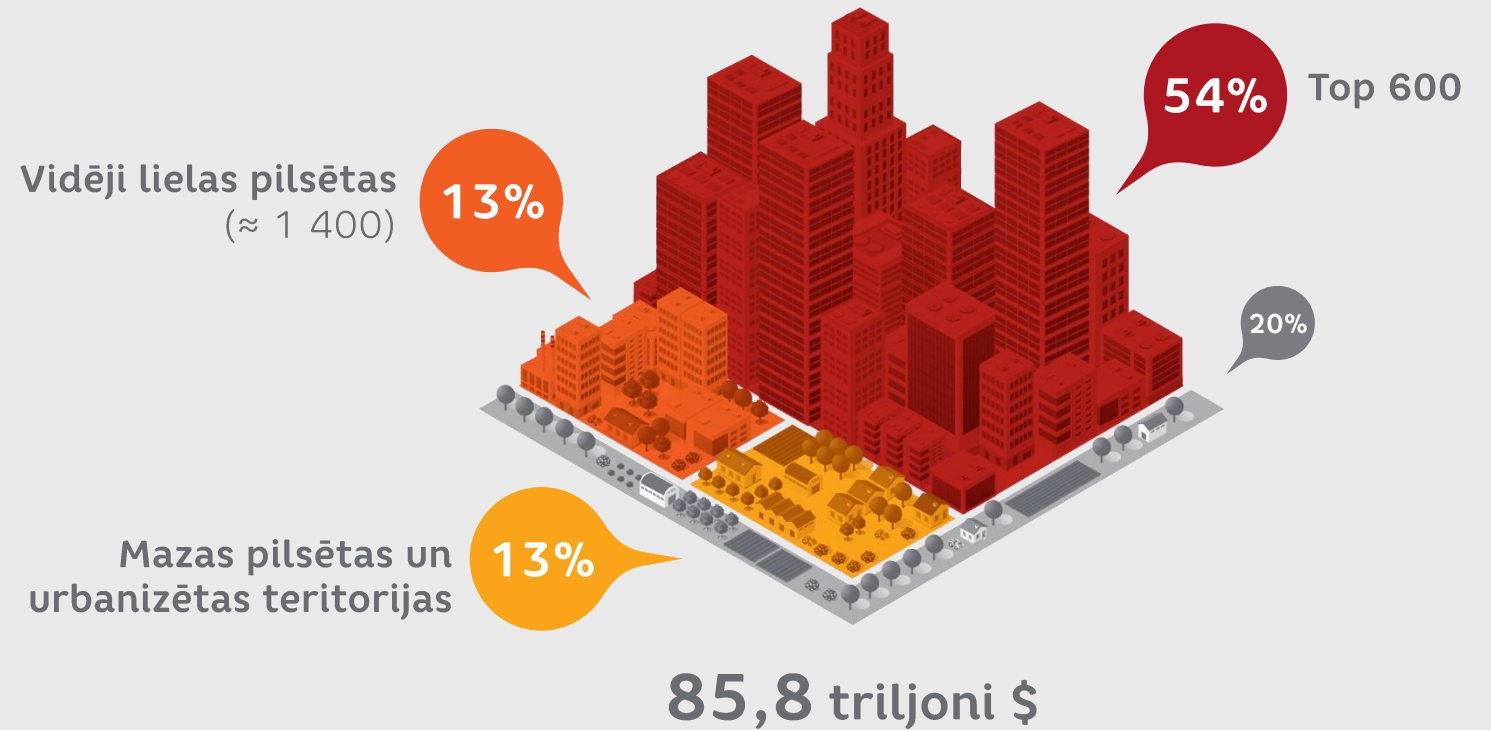


PILSĒTU IEDZĪVOTĀJI UN IEKŠZEMES KOPPRODUKTS 2018. GADĀ

Iedzīvotāji



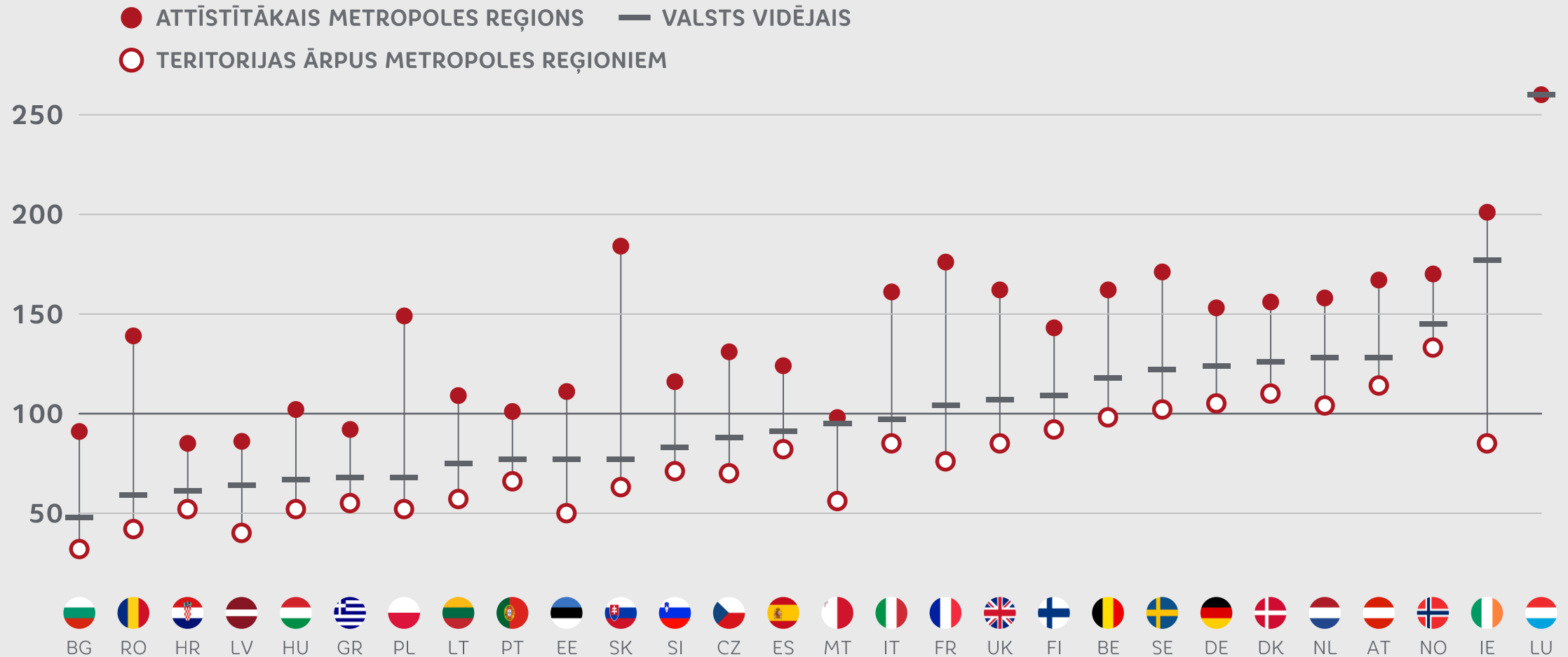
Iekšzemes kopprodukts



Datu avots: World Development Indicators, McKinsey Global Institute

IKP UZ VIENU IEDZĪVOTĀJU

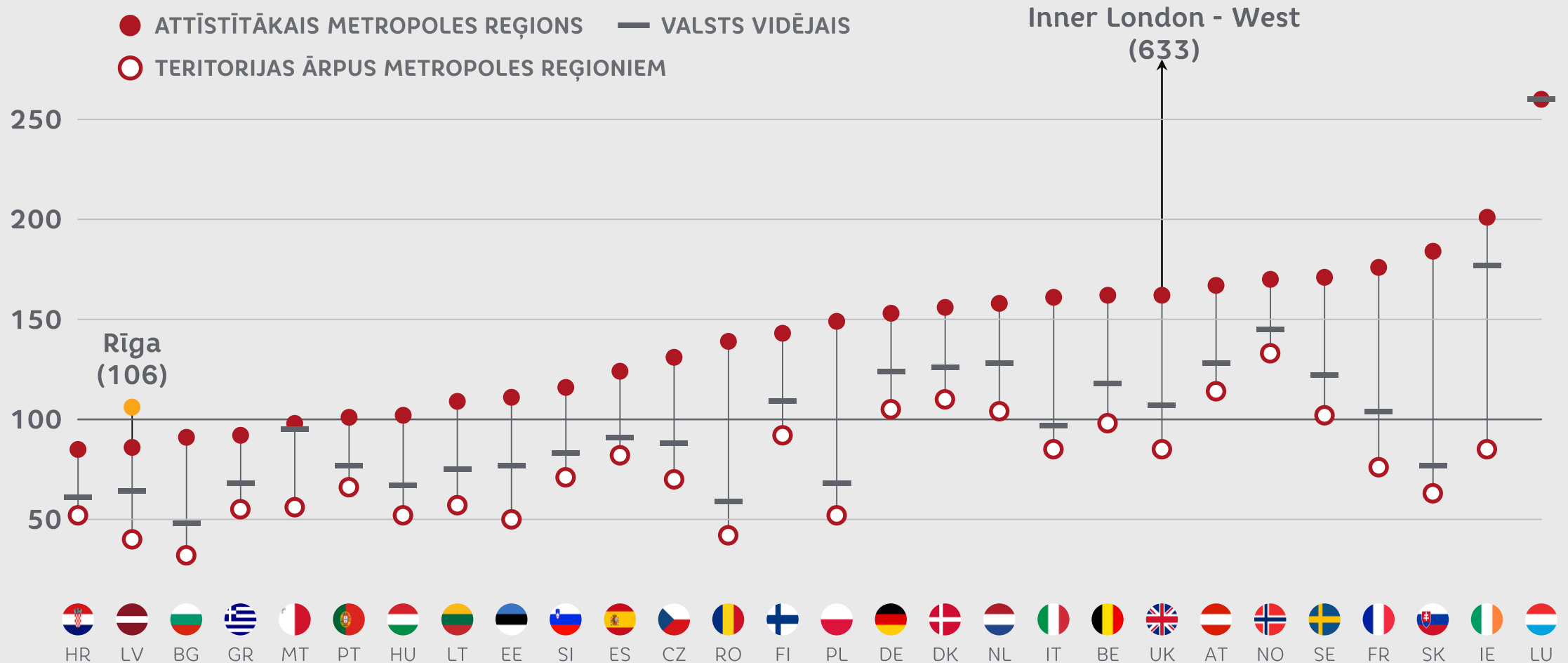
(pēc pirktspējas paritātes attiecībā pret ES vidējo ES28 = 100) 2016. gadā



Datu avots: Eurostat

IKP UZ VIENU IEDZĪVOTĀJU

(pēc pirktspējas paritātes attiecībā pret ES vidējo ES28 = 100) 2016. gadā

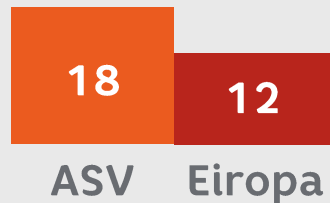


Datu avots: Eurostat

METROPOĻU NOZĪME ES: ČEMPIONUS MEKLĒJOT

Digitālās transformācijas potenciāla realizācija 2016. gadā, %

Datu avots: McKinsey Global Institute



Riska kapitāla un uzņēmumu investīciju sadalījums mākslīgā intelekta jomā 2016. gadā, %

Datu avots: WEF



Potenciālie ieguvumi no digitālās transformācijas Eiropā līdz 2025. gadam

Datu avots: McKinsey Global Institute



2,5 triljoni EUR



Bundesministerium für Wirtschaft und Energie



Mēs negūsim panākumus bez Eiropas čempiona, kas ir spējīgs investēt, ieviest inovācijas un paturēt pievienoto vērtību Eiropā.

*Bruno Lemērs (Bruno Le Maire)
Francijas ekonomikas un finanšu ministrs*

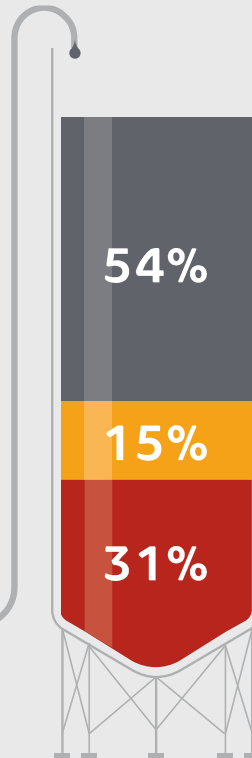
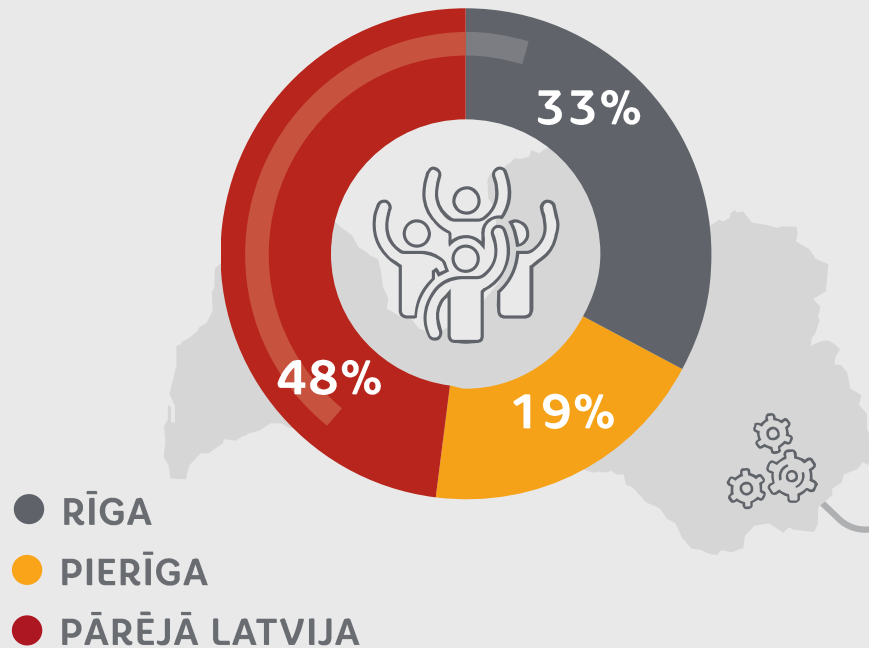


RĪGAS METROPOLES AREĀLA PIENESUMS LATVIJAS EKONOMIKAI

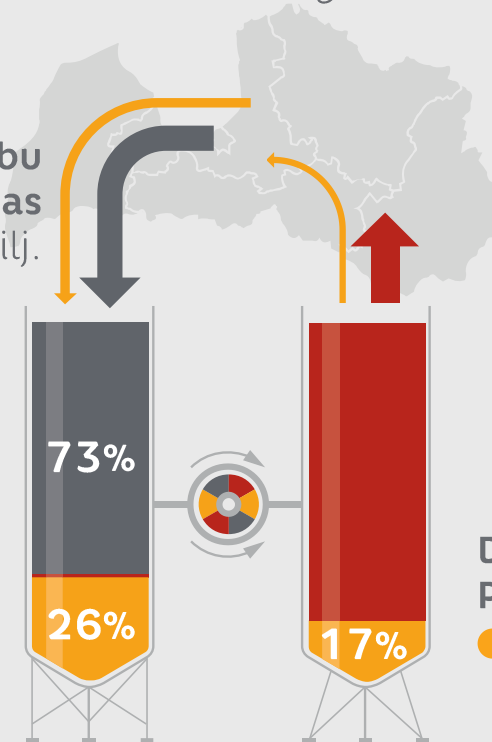
Iedzīvotāji
2019.gada sākumā

IKP
2016.gadā

Pašvaldību iemaksas finanšu
izlīdzināšanas fondā
2019.gadā



Pašvaldību
iemaksas
€118,8 milj.



Dotācijas atsevišķām
Pierīgas pašvaldībām

Datu avots: CSP, Finanšu ministrija

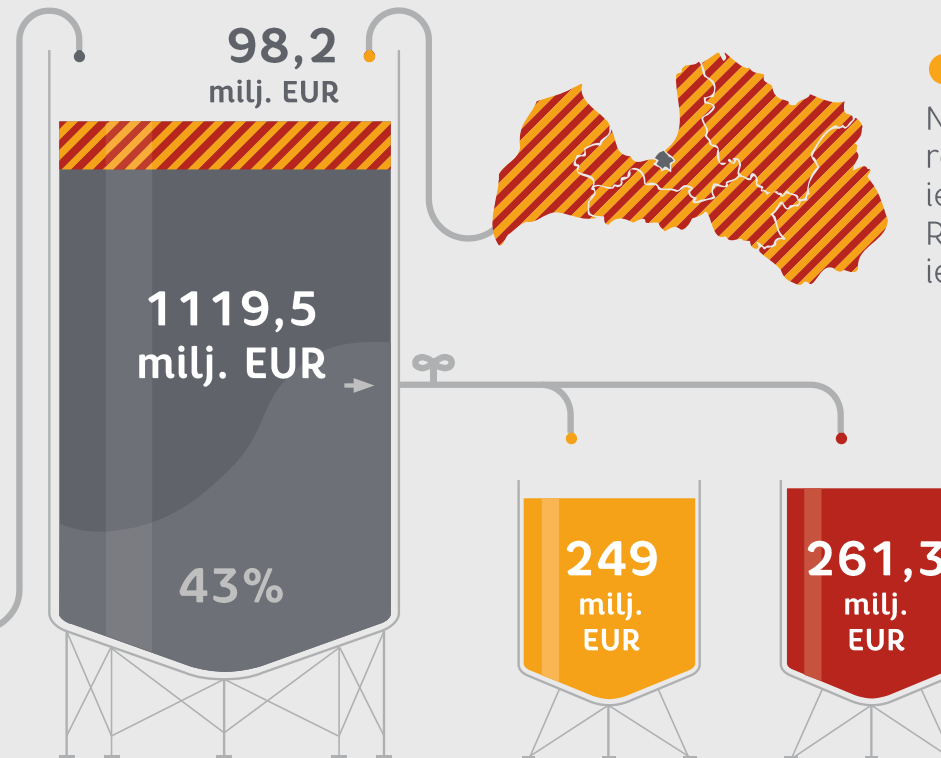
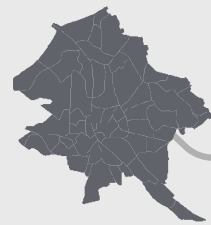
RĪGAS METROPOLES AREĀLA PIENESUMS LATVIJAS EKONOMIKAI

Iedzīvotāju ienākuma nodokļa plūsmas

2018.gadā

- RĪGA
- PIERĪGA
- PĀRĒJĀ LATVIJA

No Rīgā reģistrētajiem darba devējiem un ienākumu izmaksātājiem ieturētais IIN



● No Pierīgā un pārējā Latvijā reģistrētajiem darba devējiem un ienākumu izmaksātājiem ieturētais un Rīgā deklarētajiem darba ņēmējiem un ienākumu saņēmējiem pārskaitītais IIN

● Pierīgā deklarētajiem darba ņēmējiem un ienākumu saņēmējiem pārskaitītais IIN

● Pārējā Latvijā deklarētajiem darba ņēmējiem un ienākumu saņēmējiem pārskaitītais IIN

Datu avots: Valsts ieņēmumu dienests

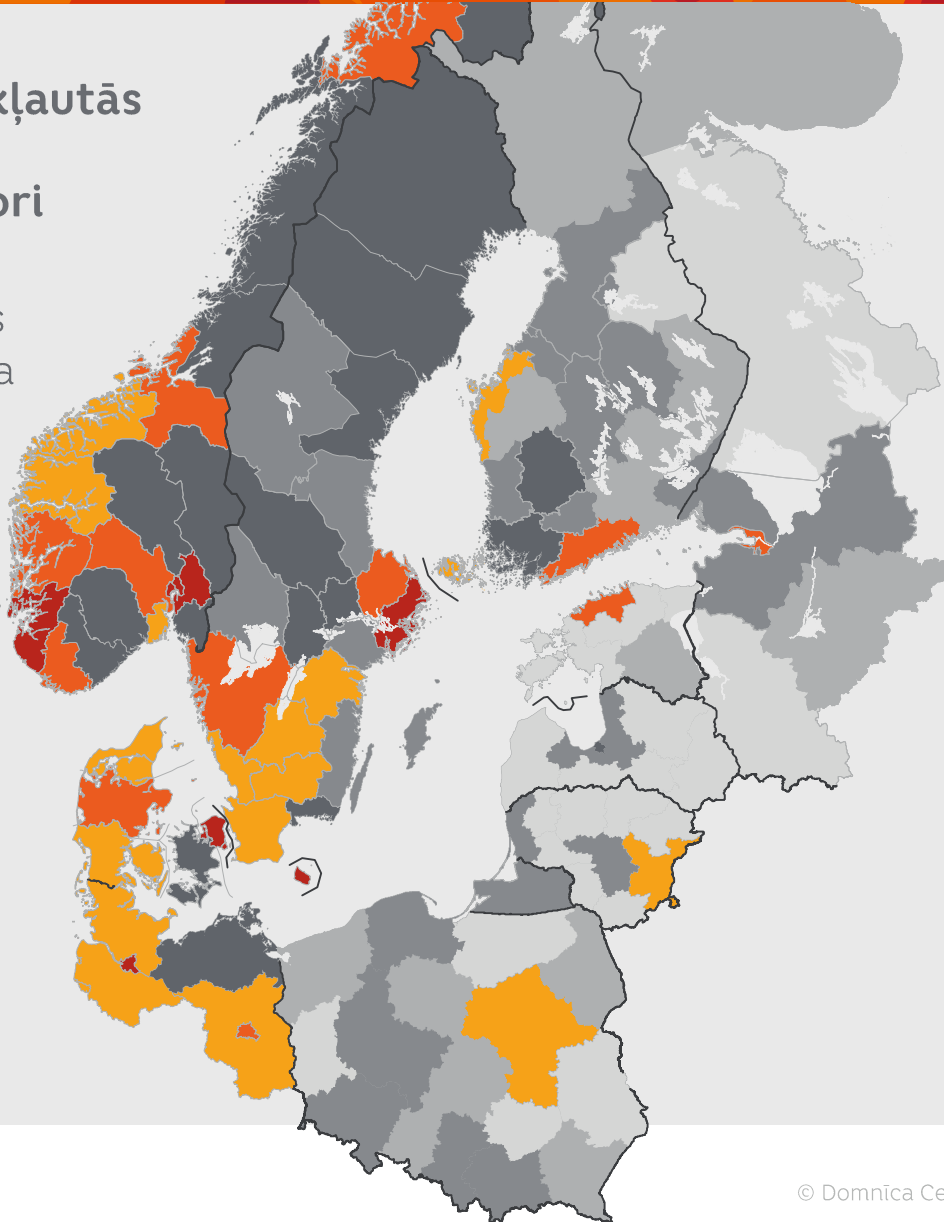
BALTIJAS JŪRAS REĢIONU POTENCIĀLA INDEKSS 2016. GADĀ

Indeksā iekļautās dimensijas un indikatori

- Ekonomika
- Darbaspēks
- Demogrāfija



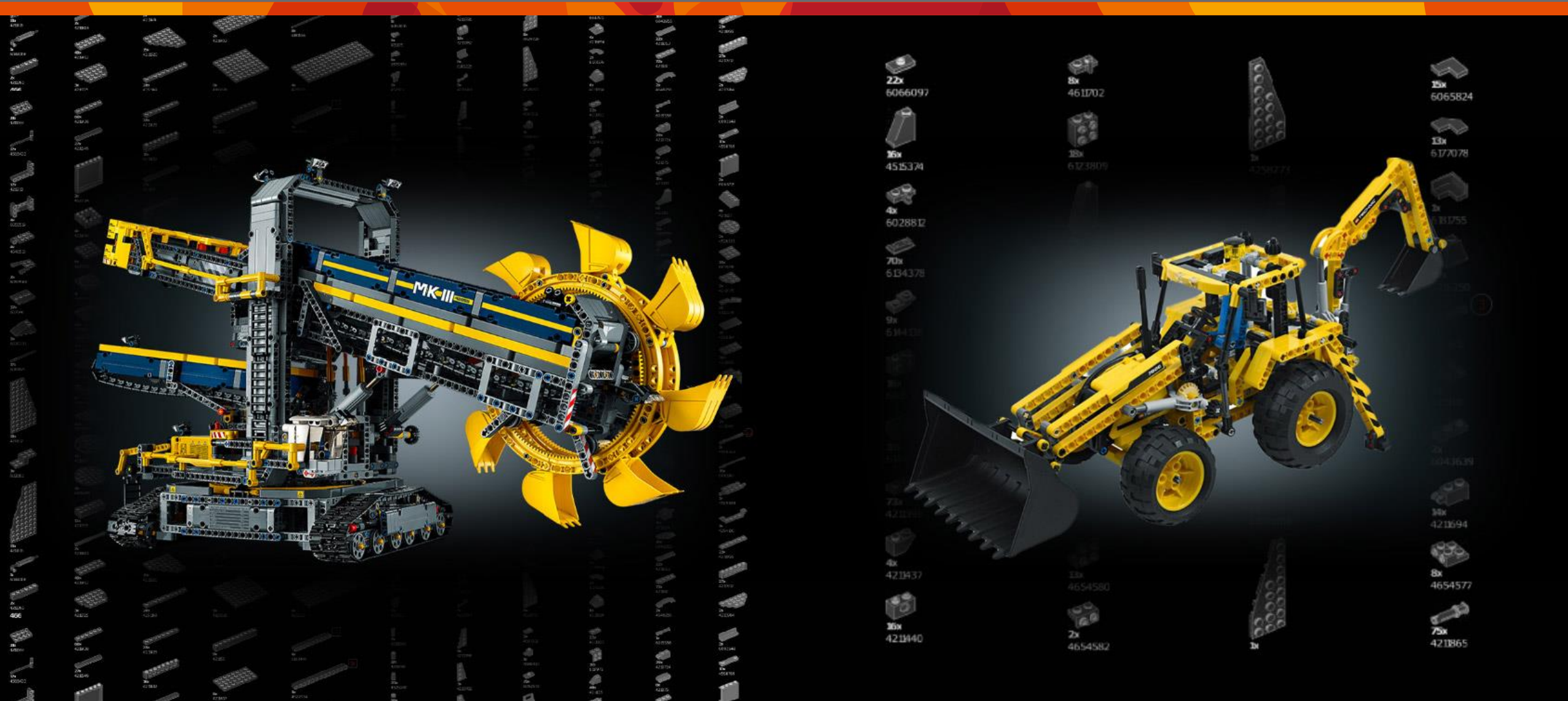
Datu avots: Nordregio



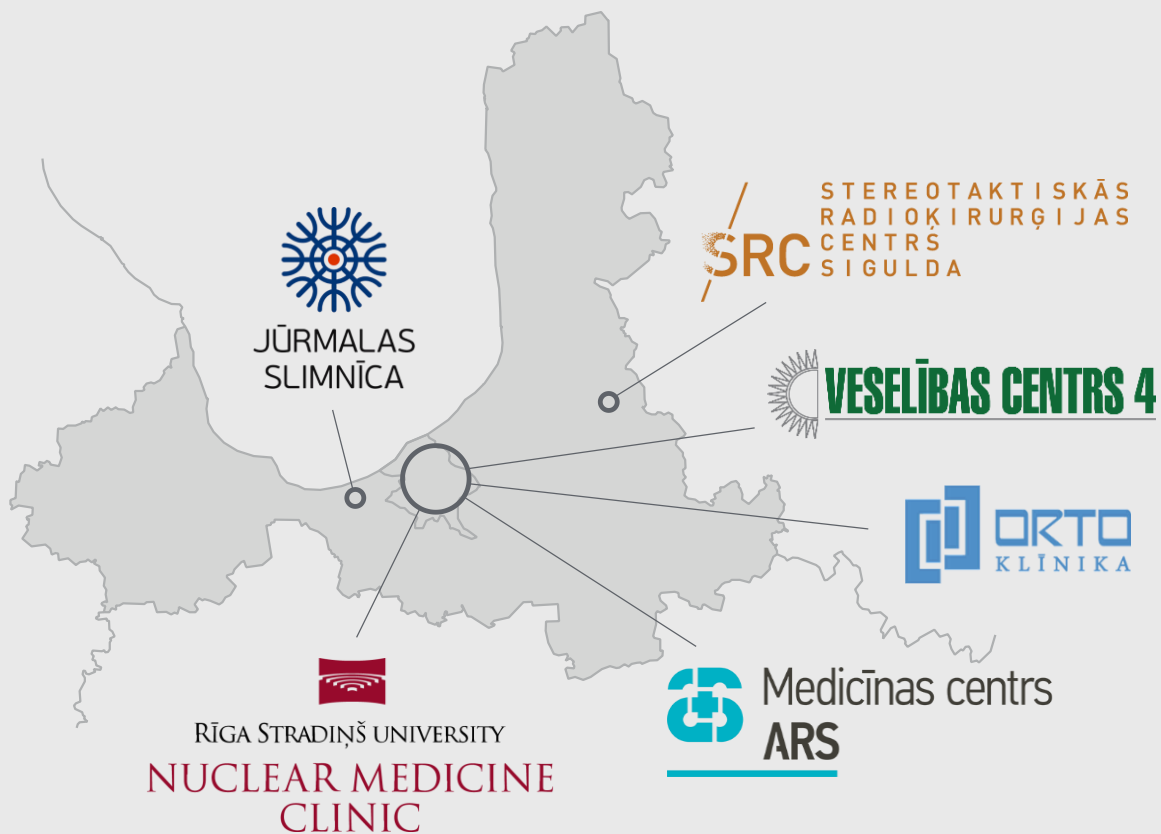
Reģioni ar augstākajām indeksa vērtībām: Top 10 no 115

#	Reģions	Metropoles areāls	Valsts
1	Oslo	Oslo	Norvēģija
2	Åkešhusa	Oslo	Norvēģija
3	Stokholma	Stokholma	Zviedrija
4	Galvaspilsētas reģions	Kopenhāgena	Dānija
5	Rūgalne	Stavangere	Norvēģija
6	Hamburga	Hamburga	Vācija
7	Hordalanne	Bergena	Norvēģija
8	Sērtrendelāga	Tronheima	Norvēģija
9	Berlīne	Berlīne	Vācija
10	Helsinki-Usimā	Helsinki	Somija
12	Harju apriņķis	Tallina	Igaunija
27	Viļņa	Viļņa	Lietuva
37	Rīga	Rīga	Latvija
...	● Pierīga (ceturtā kvintile)		
...	● Pārējie Latvijas reģioni (piektā kvintile)		

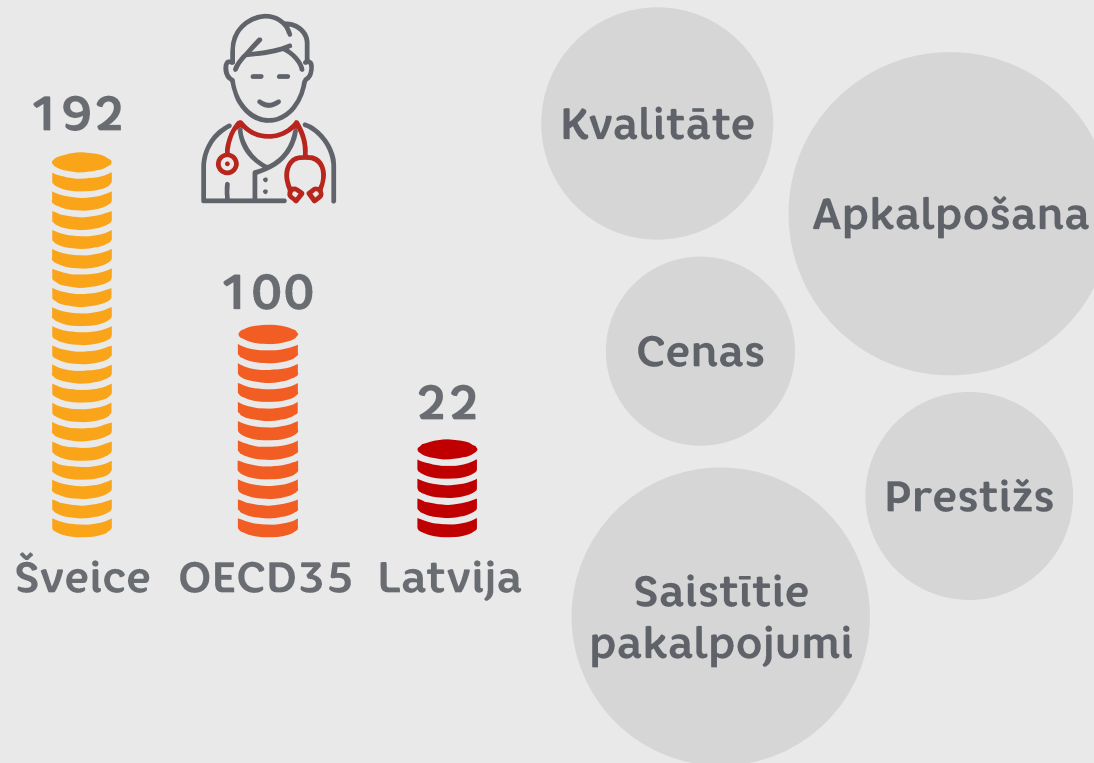
PIEAUGOŠA RESURSU ATDEVE NO AGLOMERĀCIJAS



MEDICĪNAS PAKALPOJUMU EKSPORTS



Slimnīcu pakalpojumu cenu līmeņa indekss 2014. gadā (OECD35 = 100)



Datu avots: Lorenzoni and Koechlin (2017)

INDUSTRIJU PUDURI



IKT



Augstākā
izglītība



Radošā un
kultūras
industriju

PUBLISKĀS INVESTĪCIJAS



Apkārtējās vides
un gaisa kvalitāte



Transporta
infrastruktūra



Sabiedriskais
transportis



Inovācijas



Mājokļi

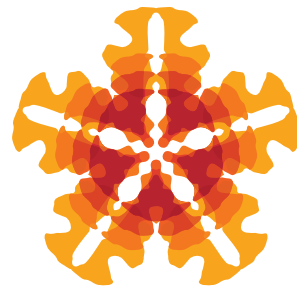


Darbspēks



Sadarbība

PALDIES PAR UZMANĪBU



CERTUS

domnīca mērķtiecīgai izaugsmei

Daunis Auers

© Domnīca Certus