

# KOKU CIRŠANAS PUBLISKĀ APSPRIEŠANA

RĪGĀ, ZAĶUMALAS KRĀSTMALĀ 19 (51. GRUPA, 2034. GRUNTS)



## OBJEKTA NOVĪETNES PLĀNS



### OBJEKTS

Jaukta tipa ēku un viesnīcas jaunbūve. Planšetē redzams būvniecības risinājums pēc publiskās apspriešanas beigām tālākajā projektēšanas gaitā var mainīties.

### INFORMĀCIJA

Adrese: Rīga, Zaķumala krāstmalā 19  
Zemesgabala kadastra Nr.: 0100 051 2034  
Zemes īpašnieks un koku ciršanas ierosinātājs:  
fiziska persona

### PAMATOJUMS

Rīgas domes Apstādījumu saglabāšanas komisijas 09.09.2019. sēdes protokols Nr. 37, 1.2.11. §

### KOKU CIRŠANAS IEMESLS

Lai īstenotu jaukta tipa ēku un viesnīcas jaunbūves būvprojekta minimālā sastāvā (MBP) izstrādi Rīgā, Zaķumala krāstmalā 19 (51. grupa, 2034. grunts) ir paredzēts cirst:

- 67 kļavas - Ø 16, 16, 17, 18, 18, 19, 19, 19, 20, 20, 20, 21, 21, 21, 21/10/10, 22, 22, 22, 22, 22, 22, 23, 23, 23, 23/20, 24, 24, 24, 24/10, 25, 25/13, 26, 27, 27, 27/36, 28, 28, 28, 28/23/20, 29, 29, 29, 29/8, 30, 30, 31, 31, 31/33, 32, 32, 33, 34, 35, 35, 35, 38, 37/34/27, 39, 39/27, 35/22/39/56, 32/27/40, 41, 46, 47, 49, 52, 55 cm
- 29 ošlapu kļavas - Ø 18, 18, 18, 18, 20/12, 20/19, 22/19/16, 23/22/25, 24, 24/23/18/20, 24/30, 25, 25, 25, 26/22/31, 27, 27, 28, 28, 28, 32, 33/29, 36, 37/24, 40, 42/46, 45/42, 49, 54 cm
- 13 ošus - Ø 18, 19, 28, 28, 28, 29, 30, 31, 32, 32, 36, 39, 52 cm
- 4 apses - Ø 27, 28, 28, 63 cm
- 3 papeles - Ø 49, 52, 75 cm,
- 3 bērzus - Ø 17, 19, 27 cm,
- 3 blīgzņas - Ø 37, 47, 36 cm
- 1 robīniju - Ø 27 cm,
- 1 liepu - Ø 17 cm,
- 1 vītoli - Ø 36/32/23 cm

Kopā cērtami: 125 koki

Saskaņā ar Rīgas domes 20.12.2005. saistošo noteikumu Nr. 34 "Rīgas teritorijas izmantošanas un apbūves noteikumi" 15. pielikumu "Teritorijas plānotā (atļautā) izmantošana" minētajā zemesgabalā ir **Jauktas apbūves teritorija**, līdz ar to objekta būvniecība zemesgabalā ir pieļaujama.

Saskaņā ar projektu, būvniecības ietvaros paredzēts veikt apzalušanu, iestādot 20 kokus (stādāmo koku sugas tiks precizētas būvprojekta izstrādes stadijā piesaistot ainavu arhitektu).

### IESPĒJA IZTEIKT VIEDOKĻUS UN PRIEKŠLIKUMUS

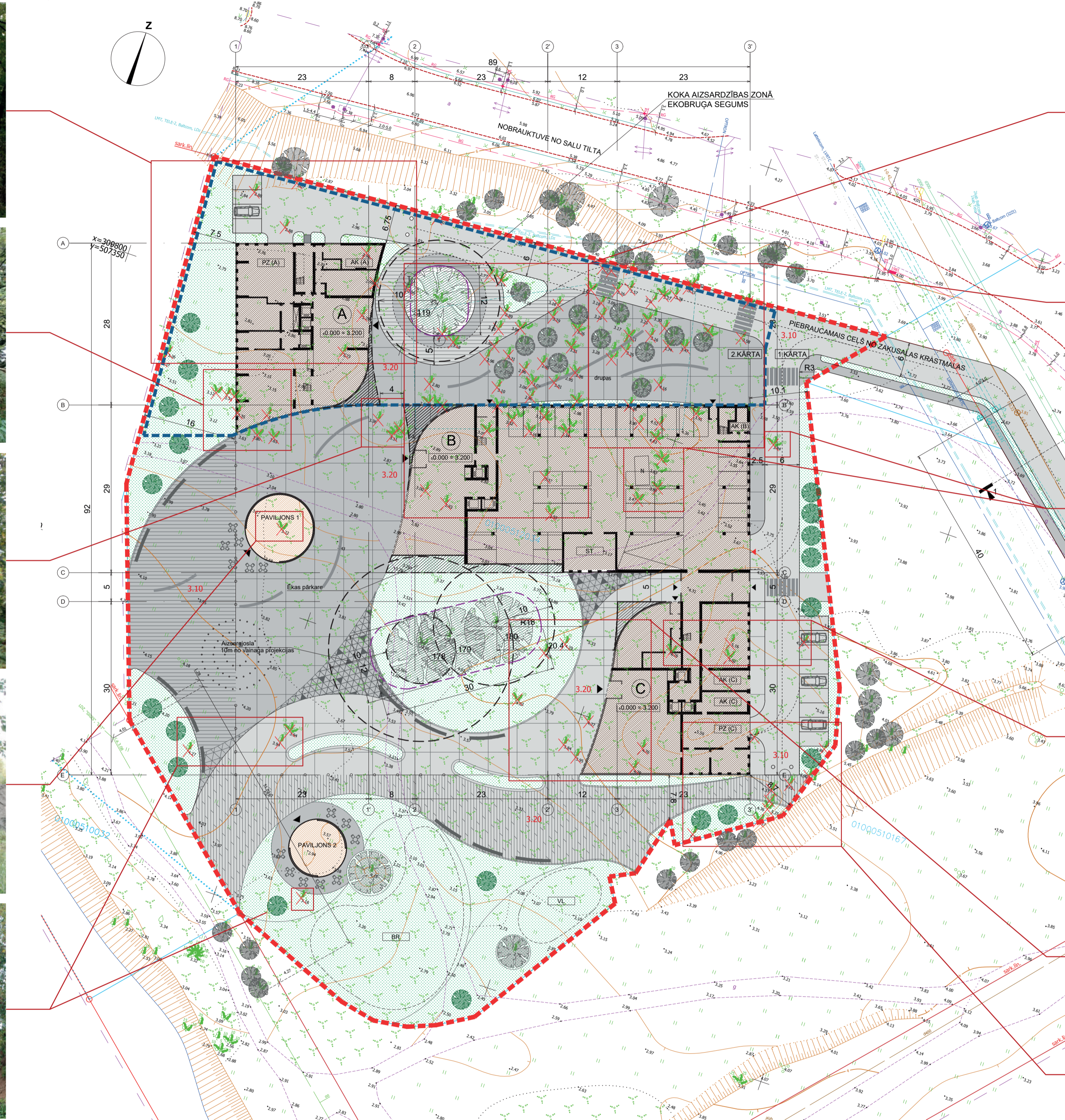
Publiskā apspriešana notiek no 15.10.2019. līdz 04.11.2019.

Rakstiskas atsauksmes (aptaujas lapas) lūdzam nosūtīt pa pastu vai iesniegt līdz 04.11.2019. šādās vietās:

- Rīgas pilsētas būvvaldes Vadītāja biroja Klientu apkalpošanas centrā Rīgā, Amatu ielā 4, 1. stāvā (tālr.: 67105800, 67012889), apmeklētāju pieņemšanas laikā:
  - pirmdienās, ceturtdienās 9.00 - 19.00,
  - otrdienās, trešdienās 9.00 - 16.00,
  - piektdienās 8.00 - 14.00;
- Jebkurā Rīgas domes Apmeklētāju pieņemšanas centra filiālē (bezmaksas informatīvais tālr.: 80000800);
- Jebkurā Rīgas Centrālās bibliotēkas filiālbibliotēkā;
- elektroniski aizpildīt un nosūtīt portālā <https://pasvaldiba.riga.lv> sadaļā "e-pakalpojumi".

Pēc publiskās apspriešanas rezultātu apkopošanas Rīgas pilsētas būvvalde ziņojumu par publiskās apspriešanas rezultātiem virzīs izskatīšanai Rīgas domes Apstādījumu saglabāšanas komisijas sēdē (informatīvais tālr.: 67012976, e-pasts: [buvvalde@riga.lv](mailto:buvvalde@riga.lv))

## ĢENERĀLAIS PLĀNS M 1:500



### LIETOTIE APZĪMĒJUMI

	ZEMESGABALA ROBEŽA
	PROJEKTĒTĀS ĒKAS
	PROJEKTĒTĀS PALĪGĒKAS / PAVILJONI
	PROJEKTĒTĀS ĒKAS PĀRKARES
	PROJEKTĒTĀS AUTOCEĻI (ASFALTS)
	DZELZBETONA PLĀTŅU SEGUMS
	BETONA BRUĢAKMENS
	PROJEKTĒTĀS APSTĀDĪJUMI
	PROJEKTĒTĀS ĀRA AUTOSTĀVVIETAS
	PROJEKTĒTĀS ROTALŅU / SPORTA LAUKUMS
	IEEJAS ĒKĀ
	ESOŠIE / SAGLABĀJAMIE KOKI
	PROJEKTĒTĀS JAUNIE KOKI
	CERTAMIE KOKI
	KOKU VAINAGU PROJEKCIJA
	2. BŪVNICĪBAS KĀRTA



### IEPAZĪTIES AR MATERIĀLIEM PAR PLĀNOTO KOKU CIRŠANU UN SAŅEMT SĪKĀKU INFORMĀCIJU IESPĒJAMS:

- Rīgas pilsētas būvvaldes Apstādījumu inspekcijā Rīgā, Amatu ielā 4, 320. kabinetā, apmeklētāju pieņemšanas laikā: pirmdienās, ceturtdienās: 14.00 - 18.00 (tālr.: 67012976, e-pasts: [buvvalde@riga.lv](mailto:buvvalde@riga.lv));
- Rīgas pilsētas būvvaldes portālā [www.rpbv.lv](http://www.rpbv.lv);
- Rīgas pilsētas pašvaldības portālā <https://pasvaldiba.riga.lv/>;
- Rīgas Austrumu izpilddirekcijā Rīgā, Daugavpils ielā 31; pie projekta izstrādātāja SIA "DEI arhitekti", Rīgā, Brīvības ielā 40-38, tālr.: +371 26100595, e-pasts: [info@deiarhitekti.com](mailto:info@deiarhitekti.com)