

KOKU CIRŠANAS PUBLISKĀ APSPRIEŠANA

RĪGĀ, K. VALDEMĀRA IELĀ 62 (24. GRUPA, 342. GRUNTS; KADASTRA APZĪMĒJUMS 0100 024 0405)

OBJEKTS

Biroju ēkas jaunbūve ar komercplatībām "The Pine".

INFORMĀCIJA

Adrese: Rīga, K. Valdemāra iela 62;
Zemesgabala kadastra numurs: 0100 024 0342;
Zemesgabala kadastra apzīmējums: 0100 024 0405;
Zemesgabala īpašnieki un koku ciršanas ierosinātāji: SIA "Alojas Biroji", reģistrācijas Nr. 40203118794,
SIA "Alojas Kvartals", reģistrācijas Nr. 40203118597.

PAMATOJUMS

Rīgas domes Apstādījumu saglabāšanas komisijas 09.03.2020. sēdes protokols Nr. 11, 1.2.17. §.

KOKU CIRŠANAS IEMESLS

Biroju ēkas jaunbūves ar komercplatībām būvniecībai un teritorijas labiekārtojuma nolūkos Rīgā, K. Valdemāra iela 62 (24. grupa, 342. grunts; kadastra apzīmējums 0100 024 0405) paredzēts cirst 2 ozolus ø 56, 82 cm, 1 zirgkastaņu ø 83 cm, 7 asās egles ø 35, 35, 21, 18 (celma caurmērs 23 cm), 26, 25, 19 (celma caurmērs 24 cm) cm, 5 kļavas ø 41, 41, 31, 55, 31/30 cm, 2 bērzu ø 45, 51 cm.

Saskaņā ar Rīgas domes 07.02.2006. saistošo noteikumu Nr. 38 "Rīgas vēsturiskā centra un tā aizsardzības zonas teritorijas izmantošanas un apbūves noteikumi" 2. pielikumu "RVC un tā aizsardzības zonas teritorijas plānotā (atļautā) izmantošana" minētajā zemesgabala teritorijas plānotā (atļautā) izmantošana ir jauktas apbūves teritorija, līdz ar to objekta būvniecība zemesgabalā ir pieļaujama.

Biroju ēka paredzēta kā pirmā šāda mēroga koka ēka Baltijā, kā arī nulles emisijas ēka ar 100% atjaunojamu enerģijas resursu izmantošanu. Projektējamajā teritorijā plānots attīstīt un labiekārtot publisko ārtelpu, akcentējot vēsturisko Daugavas senkrastu. Paredzēts izveidot telpisku sasaiti ar esošo Valdemāra pasāžas publisko ārtelpu, kā arī samazināt mašīnu stāvvietu īpatnsvauro iekškvartāla ielā.

Publiskā ārtelpa ietver:

- biroju ēkas ieejas zonas priekšlaukumu;
- labiekārtotu un apzaļumotu teritoriju visas iekškvartāla ielas telpas garumā;
- publiski pieejamu apzaļumotu iekšpagalmu no K. Valdemāra ielas puses.

IESPĒJA IZTEIKT PRIEKŠLIKUMUS UN VIEDOKĻUS

Publiskā apspriešana notiek no 11.03.2020. līdz 24.03.2020.

Rakstiskas atsauksmes (aptaujas lapas) lūdzam nosūtīt pa pastu vai iesniegt līdz 24.03.2020. šādās vietās:

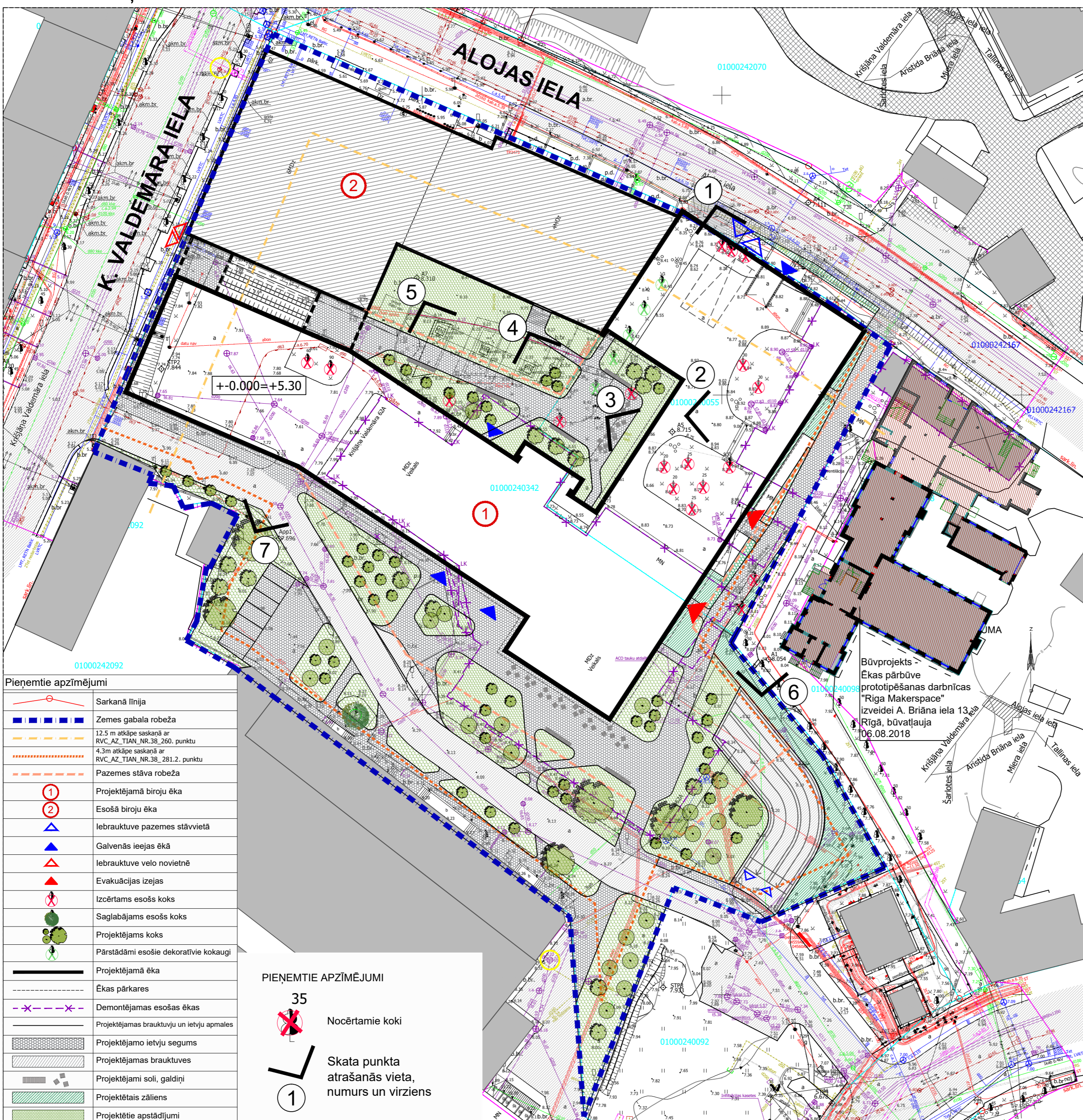
1. Rīgas pilsētas būvvaldes Vadītāja biroja Klientu apkalpošanas centrā Rīgā, Amatu ielā 4, 1. stāvā (tālr.: 67105800, 67012889), apmeklētāju pieņemšanas laikā:
pirmdienās, ceturtdienās 9:00 - 19:00
otrdienās, trešdienās 9:00 - 16:00
piektdienās 8:00 - 14:00
2. jebkurā Rīgas domes Apmeklētāju pieņemšanas centra filiālē (bezmaksas informatīvais tālrunis 80000800);
3. jebkurā Rīgas Centrālās bibliotēkas filiālbibliotēkā;
4. elektroniski aizpildīt un nosūtīt portālā <https://pasvaldiba.riga.lv/> sadaļā "e-pakalpojumi".

Pēc publiskās apspriešanas rezultātu apkopošanas Rīgas pilsētas būvvalde ziņojumu par publiskās apspriešanas ieteikumu rezultātiem virzīs izskatīšanai Rīgas domes Apstādījumu saglabāšanas komisijas sēdē (informatīvais tālr. 67012976, e-pasts: buvvalde@riga.lv).

IEPAZĪTIES AR MATERIĀLIEM PAR PLĀNOTO KOKU CIRŠANU UN SAŅEMT DETALIZĒTĀKU INFORMĀCIJU IESPĒJAMS:

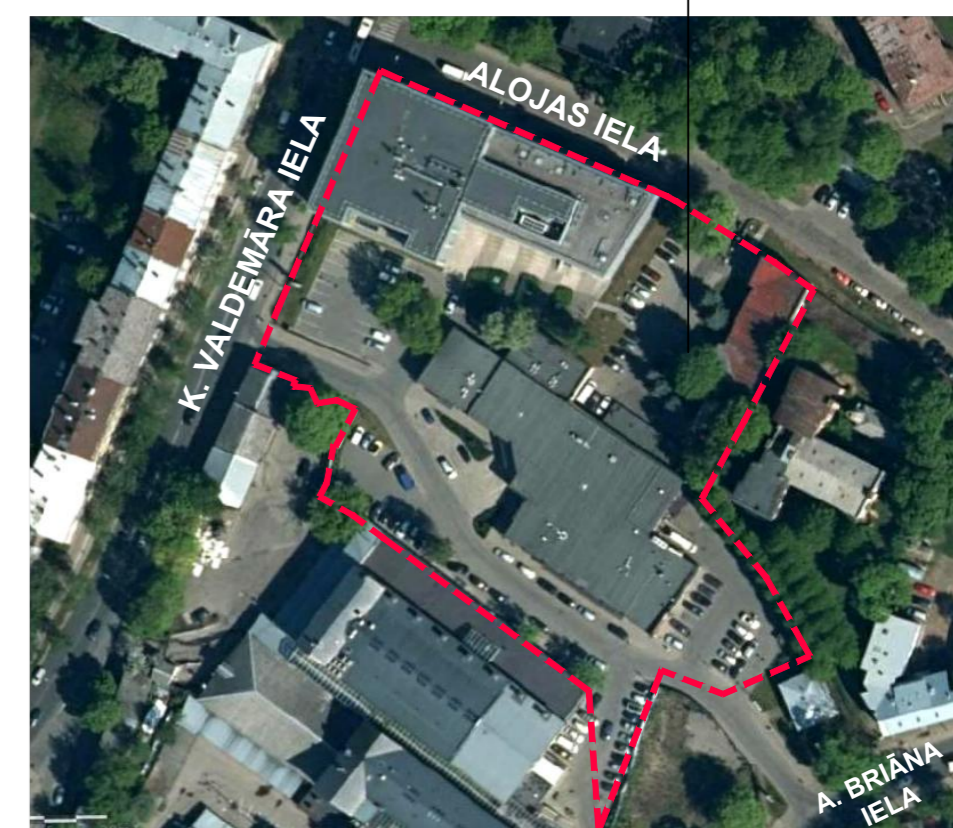
1. Rīgas pilsētas būvvaldes Apstādījumu inspekcijā Rīgā, Amatu ielā 4, 320. kab., apmeklētāju pieņemšanas laikā: pirmdienās un ceturtdienās 14:00 - 18:00 (tālr. 67012976, e-pasts: buvvalde@riga.lv);
2. Rīgas pilsētas būvvaldes portālā www.rpbv.lv;
3. Rīgas pilsētas pašvaldības portālā <https://pasvaldiba.riga.lv/>;
4. Rīgas Ziemeļu izpilddirekcijā Rīgā, Rūpniecības ielā 21;
5. Pie koku ciršanas ierosinātāja pārstāvja SIA "ARHIS ARHITEKTI" arhitekta Raimonda Sauliņa, Rīgā, K. Barona ielā 31, iepriekš zvanot - mob.tel. 29145191.

PROJEKTA ĢENERĀLAIS PLĀNS M 1:500



ZEMES GABALA AEROFOTO UN NOVIETNES PĀNS

Zemes gabals ar kad. nr. 0100 024 0342, kurā plānota koku ciršana



VIZUALIZĀCIJAS



Kopskats



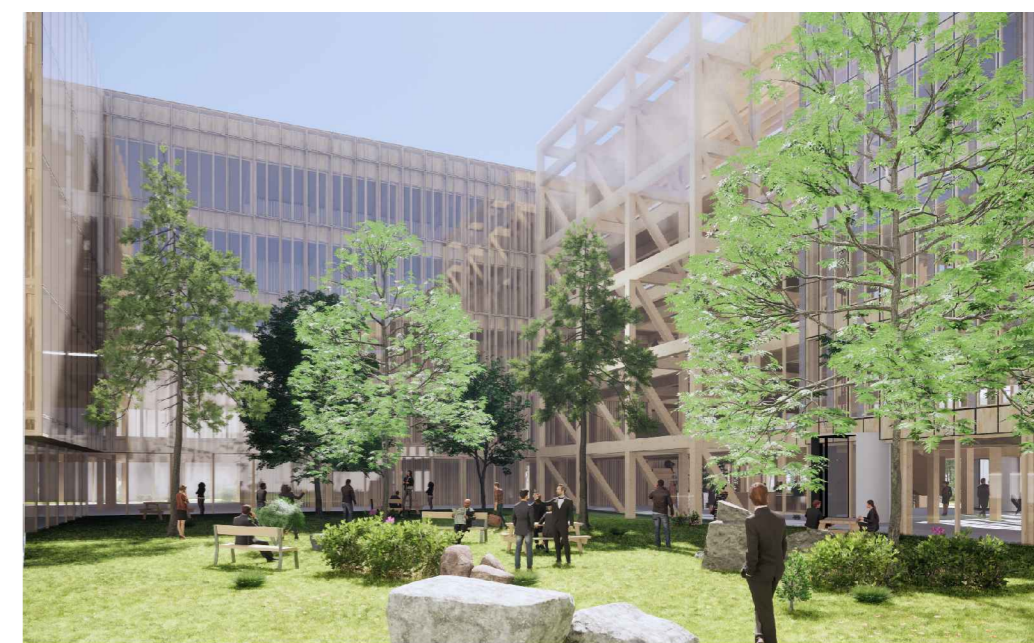
Skats no K. Valdemāra ielas



Skats no iekškvartāla ielas



Skats no K. Valdemāra ielas



Skats uz iekšpagalmu

