

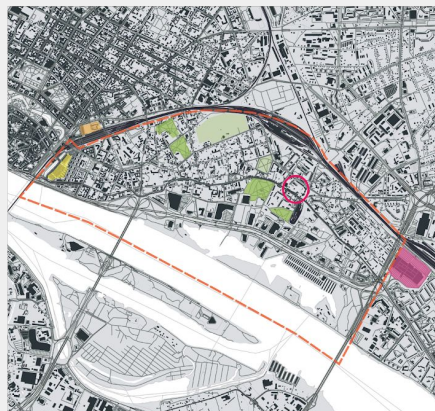
a new LOMONOSOVA 12C

Public open space design proposal for Maskavas forštate

Authors: Carolina Illera Barberi (Riseba FAD)
Elina Paula (RTU AF)

Riga, 2020

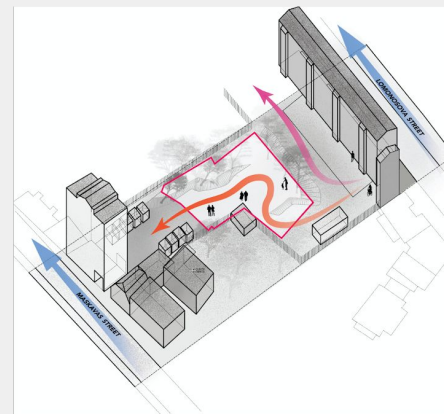
Urban context



Rajona mērogs / District scale



Apkaimes mērogs / Neighbourhood scale



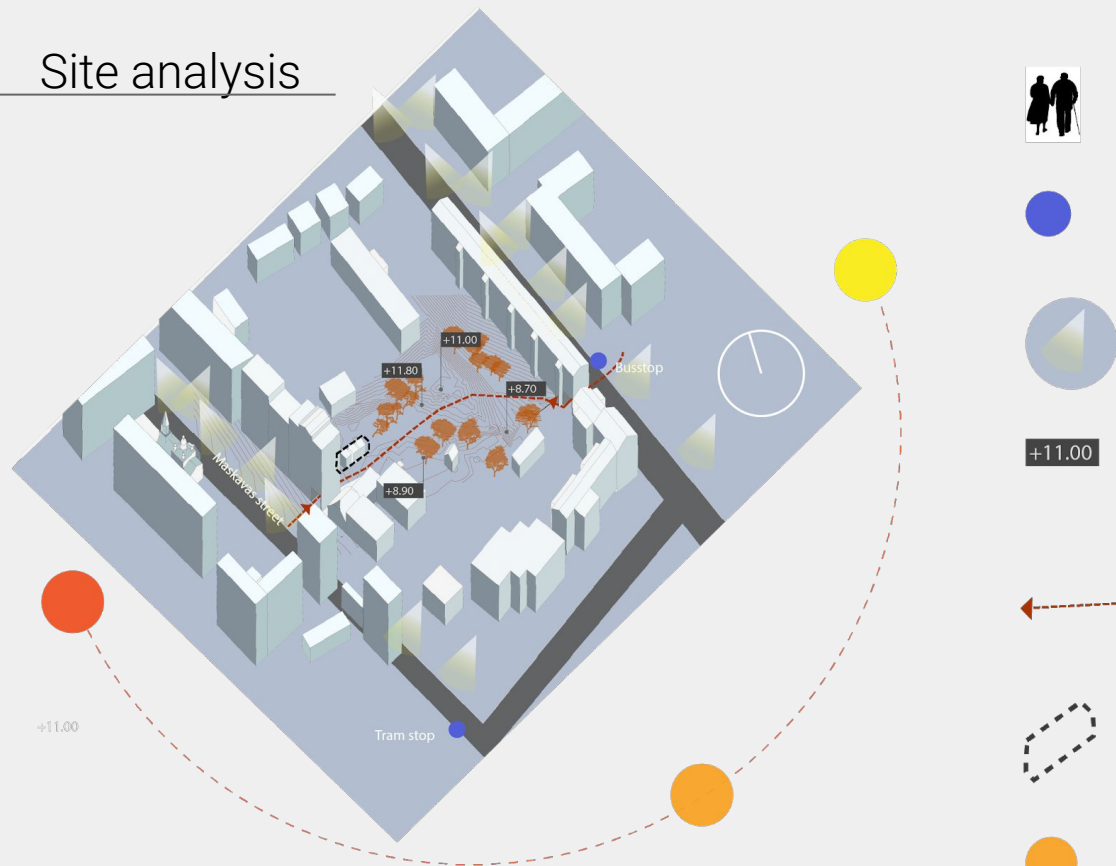
Pagalma mērogs/ Courtyard scalez



Publiskās ārtelpas dizaina un būvniecības iecere Lomonosova ielā 12C
Public open space design and building proposal for Lomonosova street 12C

Autores (Authors): Elina Paula, Carolina Illera Barberi, Camila Yakubova
Projektu vada (Project supervisors): Ainavu projektēšanas darbīca ALPS,
 RTU AF un Rīseba FAD mācībspēki

Site analysis



Iekšpagalma galvenā mērķauditorija ir vietējie seniori, jaunu cilvēku un bērnu pēc iedzīvotāju teiktā – maz/
Main audience for the site are the elderly, there are not many young people or children



Pagalms atrodas starp dzīvīgām ielām ar aktīvu sab. transporta infrastruktūru/ The site is enclosed by two busy streets, public transport infrastructure, which contributes to the liveliness of the area and availability;



Teritorijā ir neomulīgi, nedroši atrasties apgaismojuma trūkuma dēļ, tā mēdz piesaistīt nevēlamus apmeklētājus/ Dark surroundings on site due to lack of street-lights contribute to feeling unsafe, also contribute to unwelcome behaviour;



Nelīdzena reljefs ir rosinoša vietas raksturozīme, seguma trūkums apgrūtina teritorijas ērtu izmantošanu/ The uneven terrain is both inviting for activity, also troublesome regarding surface stability



Teritorija ir pašvaldības īpašums, ir atvērta visiem, bieži tiek izmantota kā īsceļš, tiek piegružota/ Since the site is a public property, it is often used by nearby citizens and bypassers as shortcut; is often poorly kept and littered;



Pagalma estētisko kvalitāti degradē pussabrukušās koka celtnes blakus esošajās teritorijās/ The aesthetic of the site is compromised by degraded property on a neighbouring plot of land (the wooden shacks);



Pagalms ir labi apsaulots, lielāko dienas daļu saņem saules gaismu/ The site is positioned well regarding the sun-path - it is well lit throughout the day.



Main challenge

Create an environmental design that would attract a diverse audience (attract and audience at all), make the site a lively place for the elderly, youth, children and their parents to enjoy together



A sense of community

Design tasks and strategy



Uzlabot drošības sajūtu pagalmā ar apgaismojumu/ Increase safety of site by adding street lights



Maksimāli **saglabāt esošo reljefu** un izmantot to dizaina izstrādē/ Preserve the terrain as much as possible and use it in the design process;



Nodalīt **dažādas zonas** dažādām aktivitātēm dažādām mērķauditorijām/ Assign different areas of function for different audiences



Izveidot jaunu **pieeju** no kaimiņu dzīvojamo ēku iekšpagalma, attīstot komunikāciju / Create a new passage from neighbouring property to enhance communication



Papildināt esošo veģetāciju ar košumkrūmiem, augiem un kopienas dārzu / Enhance the existing vegetation with decorative shrubs, plants and a community garden;



Izstrādāt **labiekārtojuma programmu** – atpūtas soliņi, atkritumu tvertnes, sporta un mājdzīvnieku pasteigu funk. elementi/ Design a programme for public amenities – benches, litter bins, etc.



Iedobums / Excavation



Izplešanās / Expansion



Pacēlums / Elevation

Design proposal



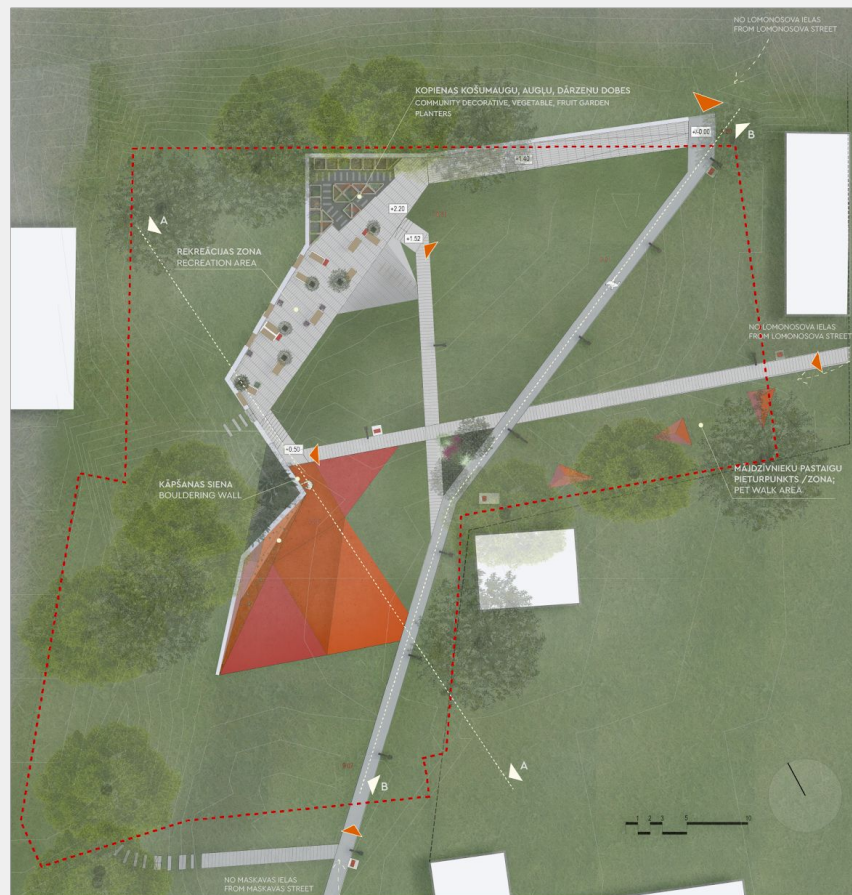
- 1 **Rekreācijas zona ar atpūtas soliņiem/** Recreation area with benches
- 2 **Pieejas ceļš** no blakusesošo daudzdzīvokļu pagalma, lai attīstītu komunikāciju starp kaimiņiem; Passage from neighbouring residential building courtyard to enhance community communication;
- 3 **Kopienas košumaugu, dārzeņu, augļu dārzs** rekreācijas zonas tuvumā (prioritāri – senioriem)/ Community decorative plant, vegetable, fruit garden close to the recreational area, prioritising the elderly;
- 4 **Kāpšanas siena un vingrošanas laukums**, kas arī balsta grūstošo nogāzi; Boulderling wall and exercise area that also supports the disintegrating slope;
- 5 **Daļa nogāzes neskarta kā dabīgs slidkalniņš** bērnu aktivitātēm (ziemā); Part of the hill left open as a slide for children's (winter) activities
- 6 **Košumkrūmi**, stādi vienmuļās zaļās struktūras atdzīvinašanai; Decorative shrubs and plants to revitalise the monotone greenery;
- 7 **Diskrēta zona mājdzīvnieku pastaigu pieturai** ar atkritumu tvertni, dzeramā ūdens strūklu un aktivitāšu elementiem/ Discrete area for a pet walk stop with a trash bin, water fountain, a few activity elements;

Masterplan



→ Galvenās kustības asis no pretējām ielas pusēm un blakusteritorijas / Main axis of circulation from opposite streets and neighbouring property

- - - Sekundārās kustības asis caur atpūtas zonu, pakalni / Secondary axis of circulation through recreation area and hill



PIENEMTIE APZĪMĒJUMI ASSIGNED MARKERS



Proj. augstuma atzīme / Proj. height mark



Laterna / Street-light



Augstuma atzīme pēc BAS-77 / Height mark by BAS-77



Gumijas segums / Soft rubber surface



Mājdzīvnieku atkritumu tvertne vai dzeramā ūdens strūklaka / Pet trash bin or water fountain



Zemesgabala robeža / Site border



Atpūtas sols / Bench



Atkritumu tvertne / Trash bin



Augu audzēšanas kaste / Planter



Kāpņi / Footboards

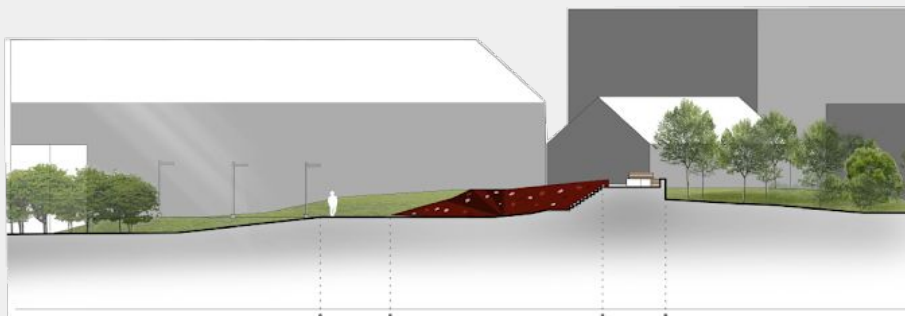
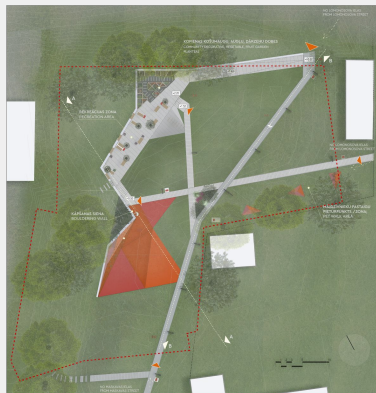


Betona flīžu segums / Concrete tile deck



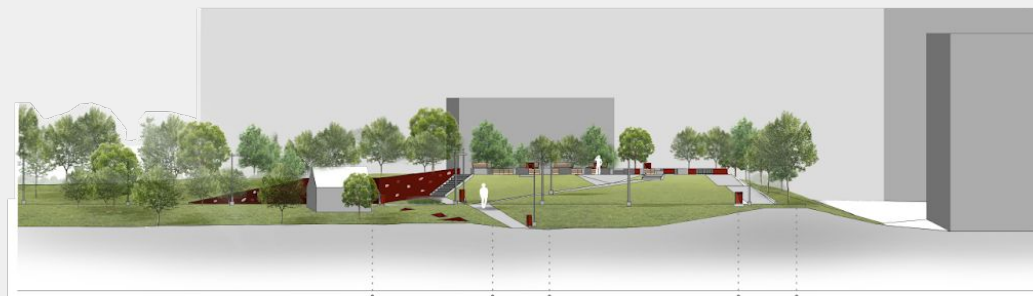
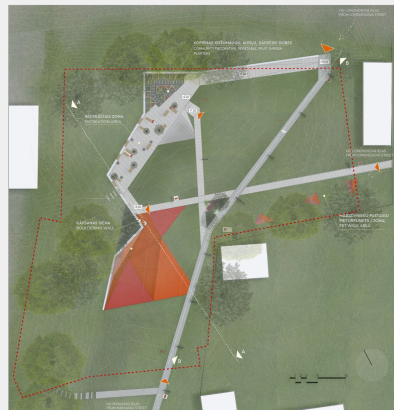
Pieeja / Access point

Section



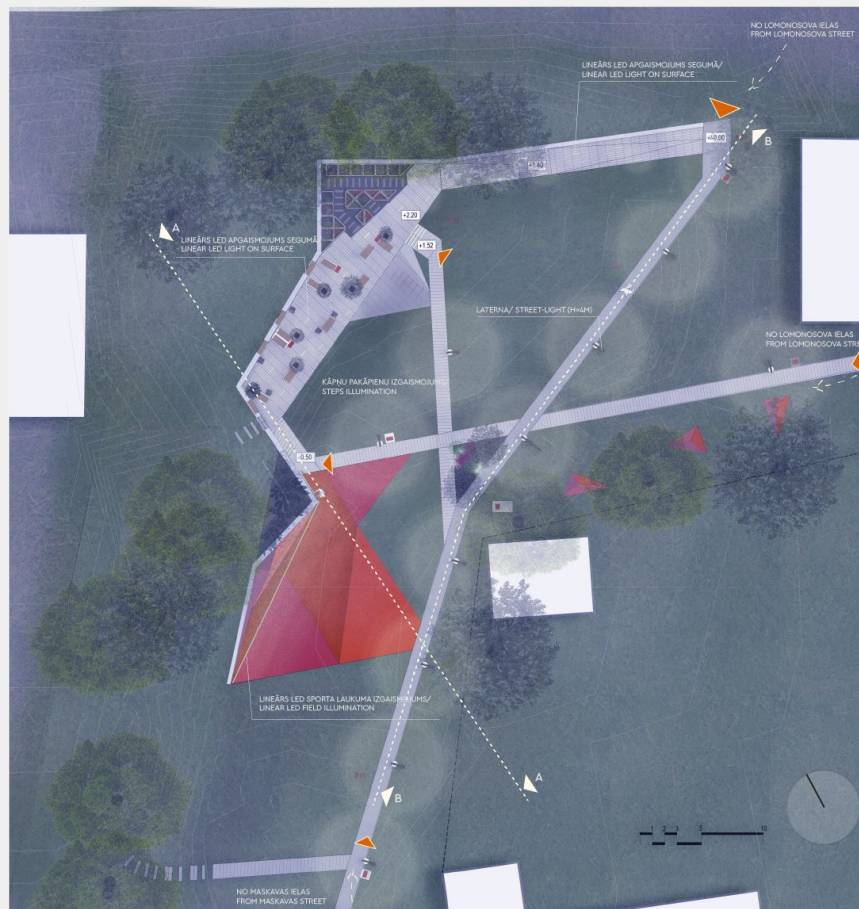
Griezums A-A M 1:250
Section A-A Scale 1:250

Elevation



Fasãde B-B M 1:250
Elevation B-B Scale 1:250

Lighting plan

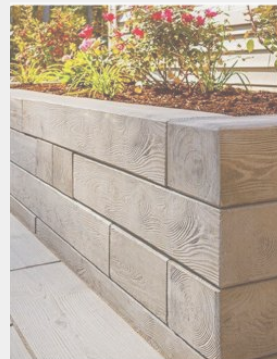


APGAISMOJUMA PLĀNS M 1:250
LIGHTING PLAN SCALE 1:250

PIENĒMTIE APZĪMĒJUMI ASSIGNED MARKERS

-  Proj. augstuma atzīme / Proj. height mark
-  Laterna / Street-light
-  Augstuma atzīme pēc BAS-77 / Height mark by BAS-77
-  Gumijas segums / Soft rubber surface
-  Mājdzīvnieku atkritumu tvertne vai dzeramā ūdens strūklaka / Pet trash bin or water fountain
-  Zemesgabala robeža / Site border
-  Atpūtas sols / Bench
-  Atkritumu tvertne / Trash bin
-  Augu audzēšanas kaste / Planter
-  Kāpīji / Footboards
-  Betona flīžu segums / Concrete tile deck
-  Pīeja / Access point

Urban furniture



Vegetation



Thank You for attention

