

## OBJEKTS

Rail Baltica Rīgas dzelzceļa tilta, uzbēruma un Rīgas Centrālās pasažieru stacijas kompleksās apbūves būvprojekta izstrāde un būvdarbi . 5. kārtā. Jaunā pārvada (P01) izbūve Rail Baltica 1435mm platuma sliežu ceļiem Lāčplēša ielā.

## INFORMĀCIJA

Adrese: Rīga, Lāčplēša iela 105;  
Kadastra Nr.: 0100 040 0043;  
Zemes īpašnieks: Latvijas valsts, Satiksmes ministrijai personā;  
Koku ciršanas ierosinātājs: Pilnsabiedrība "BERERIX", reģistrācijas Nr. 44103125226.

Adrese: Rīga, Lāčplēša ielas teritorija;  
Kadastra Nr.: 0100 040 0126;  
Zemes īpašnieks: Rīgas pilsētas pašvaldība;  
Koku ciršanas ierosinātājs: Pilnsabiedrība "BERERIX", reģistrācijas Nr. 44103125226.

Adrese: Rīga, Lāčplēša ielas teritorija;  
Kadastra Nr.: 0100 040 9000;  
Zemes īpašnieks: Rīgas pilsētas pašvaldība;  
Koku ciršanas ierosinātājs: Pilnsabiedrība "BERERIX", reģistrācijas Nr. 44103125226.

## PAMATOJUMS

Rīgas domes Apstādījumu saglabāšanas komisijas 07.09.2020. sēdes protokols Nr.37, 1.2.4. §

## KOKU CIRŠANAS IEMESLS

Saistībā ar "Rail Baltica Rīgas dzelzceļa tilta, uzbēruma un Rīgas Centrālās pasažieru stacijas kompleksās apbūves būvprojekta izstrāde un būvdarbi . 5. kārtā. Jaunā pārvada (P01) izbūve Rail Baltica 1435mm platuma sliežu ceļiem Lāčplēša ielā" un uzbēruma paplašināšanas nolūkā paredzēts cirst:

1. Rīgā, Lāčplēša ielā 105 (40. grupa, 43. grunts) paredzēts cirst koku grupas Nr. 7/060865 - 2 ošlapu kļavas ø 19/16 (celma caurmērs lielāks par 20 cm), 15/16/20/18 cm.

2. Rīgā, Lāčplēša ielas teritorijā, kadastra apzīmējums 0100 040 0126 plānots cirst koku Nr. 3/060861 – 1 kļavu ø 25/18 cm.

3. Rīgā, Lāčplēša ielas teritorijā, kadastra apzīmējums 0100 040 9000, plānots cirst koku Nr. 2/060860 - 1 kļavu ø 26 cm un koku Nr. 5/060863 - 1 ošlapu kļavu ø 11/13 cm (celma caurmērs lielāks par 20 cm).

## IESPĒJA IZTEIKT PRIEKŠLIKUMUS UN VIEDOKĻUS

**Publiskā apspriešana notiek no 14.09.2020. līdz 25.09.2020.**

Rakstiskas atsauksmes (aptaujas lapas) lūdzam nosūtīt pa pastu vai iesniegt līdz 25.09.2020. šādās vietās:

1. Rīgas pilsētas būvvaldē Rīgā, Amatu ielā 4, 1. stāvā (tālr.: 67105800, 67012889), atstājot dokumentu skapī būvvaldes klientu pieņemšanas telpā;
2. jebkurā Rīgas domes Apmeklētāju pieņemšanas centra filiālē (bezmaksas informatīvais tālrunis 80000800, aptaujas lapas lievietot pasta kastē pie ieejas durvīm);
3. elektroniski aizpildīti un nosūtīti portālā <https://www.riga.lv> sadaļā "e-pakalpojumi".

Pēc publiskās apspriešanas rezultātu apkopošanas Rīgas pilsētas būvvalde ziņojumu par publiskās apspriešanas ieteikumu rezultātiem virzīs izskatīšanai Rīgas domes Apstādījumu saglabāšanas komisijas sēdē (informatīvais tālr. 67012976, e-pasts: [buvvalde@riga.lv](mailto:buvvalde@riga.lv)).

## IEPAŽĪTIES AR MATERIĀLIEM PAR PLĀNOTO KOKU CIRŠANU UN SAŅEMT DETALIZĒTĀKU INFORMĀCIJU IESPĒJAMS:

1. Rīgas pilsētas būvvaldes portālā [www.rpbv.lv](http://www.rpbv.lv);
2. Rīgas pilsētas pašvaldības portālā <https://www.riga.lv>;
3. Rīgas Austrumu izpilddirekcijā Rīgā, Daugavpils ielā 31;
4. Pie koku ciršanas ierosinātāja PS "BERERIX" pārstāvja Anda Lindes, Mārupē, K. Ulmaņa gatvē 119, iepriekš zvanot - tālr. 67063700.



# KOKU CIRŠANAS PUBLISKĀ APSPRIEŠANA

## RAIL BALTICA RĪGAS DZELZCEĻA TILTA, UZBĒRUMA UN RĪGAS CENTRĀLĀS PASAŽIERU STACIJAS KOMPLEKSĀS APBŪVES BŪVPROJEKTA IZSTRĀDE UN BŪVDARBI. 5. KĀRTA. JAUNĀ PĀRVADA (P01) IZBŪVE RAIL BALTICA 1435mm PLATUMA SLIEŽU CEĻIEM LĀČPLĒŠA IELĀ

### FOTOFIKSĀCIJAS

Skats nr. 1



Skats nr. 2



Skats nr. 3



Skats nr. 4



### VIZUALIZĀCIJAS

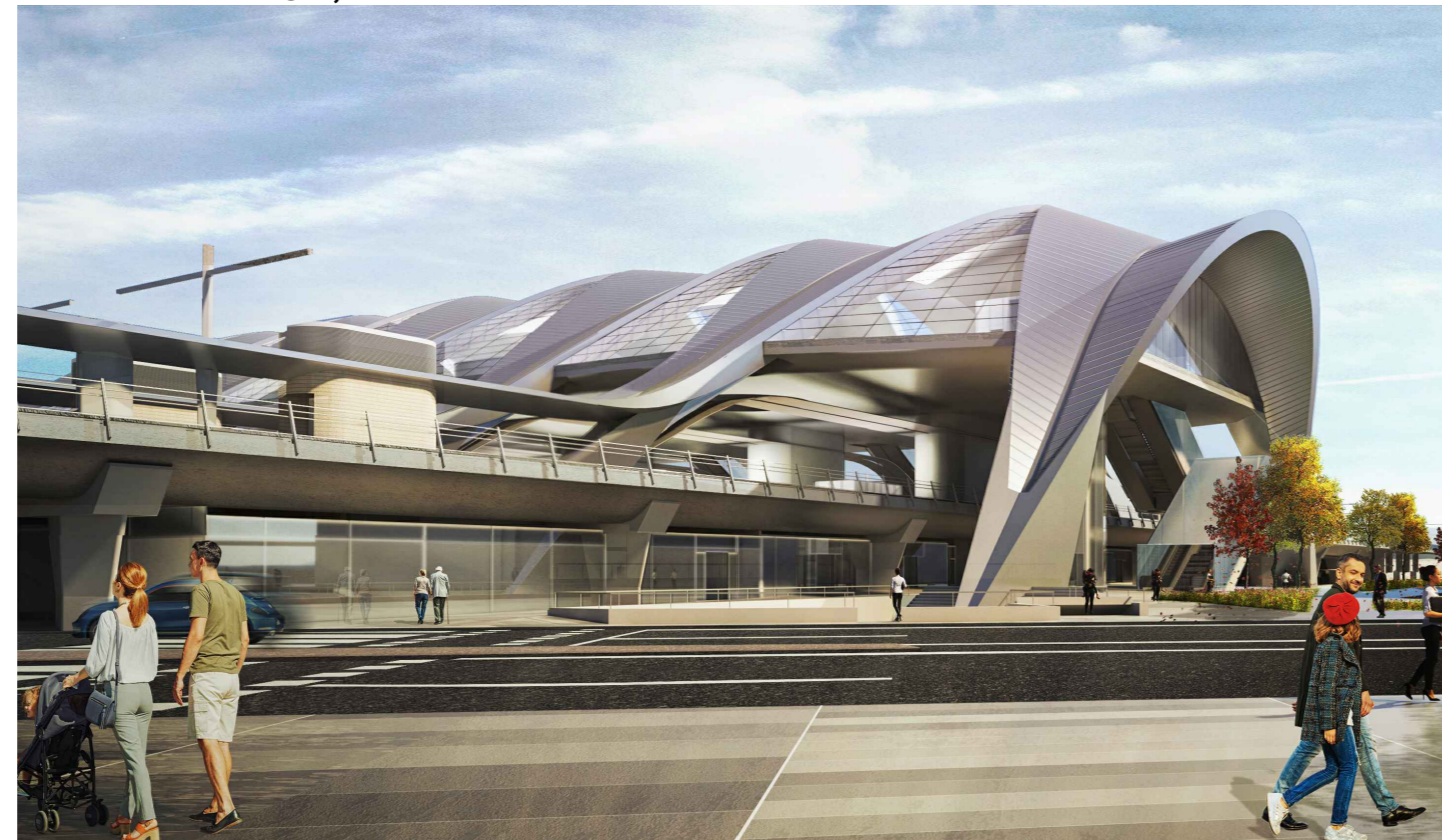
Skats no VAS "Latvijas dzelzceļš" ēkas



Skats no TC "Origo"



Skats no Gogoļa ielas



Skats no Latvijas Zinātņu akadēmijas



### CĒRTAMO KOKU PLĀNS. M1:500

