

PILNVEIDOTĀS LOKĀLPLĀNOJUMA REDAKCIJAS PUBLISKĀ APSPRIEŠANA

ZEMESGABALIEM KRĪŠJĀNA VALDEMĀRA IELĀ BEZ NUMURA, DAUGAVGRĪVAS IELĀ 8, DAUGAVGRĪVAS IELĀ 10 UN KALNCIEMA IELĀ 3, RĪGĀ

PAZIŅOJUMS PAR PILNVEIDOTĀS LOKĀLPLĀNOJUMA REDAKCIJAS NODOŠANU PUBLISKAJAI APSPRIEŠANAI

Pilnveidotais lokālpilnveidots publiskajai apspriešanai tiek nodots, pamatojoties uz Rīgas domes 20.01.2021. lēmumu Nr.274 "Par zemesgabalu Krīšjāna Valdemāra ielā 8, Daugavgrīvas ielā 8, Daugavgrīvas ielā 10 un Kalnciema ielā 3 pilnveidotās lokālpilnveidots redakcijas nodošanu publiskajai apspriešanai un institūciju atzinumu saņemšanai".

Lokālpilnveidots izstrādātājs: SIA "METRUM", Ģertrūdes iela 47-3, Rīga, LV-1011, tālrunis 27034226.

Lokālpilnveidots pasūtītāji: SIA "Rīts Holding" un "SPI RE Holdings S.a.r.l.", Daugavgrīvas iela 9, Rīga, LV-1048.

Publiskā apspriešana norisināsies **no 01.03.2021. līdz 27.04.2021.**

Publiskās apspriešanas sanāksme notiks **15.04.2021. plkst.17:00** Rīgas domes Sēžu zālē, Rātslaukumā 1.

Ar pilnveidotās lokālpilnveidots redakcijas materiāliem var iepazīties:

- Valsts vienotās ģeotelpiskās informācijas portālā: http://geo/tapis#document_18995;
- Rīgas domes Pilsētas attīstības departamenta tīmekļa vietnē www.rdpad.lv, sadaļā "Sabiedrības līdzdalība".

UZMANĪBU!

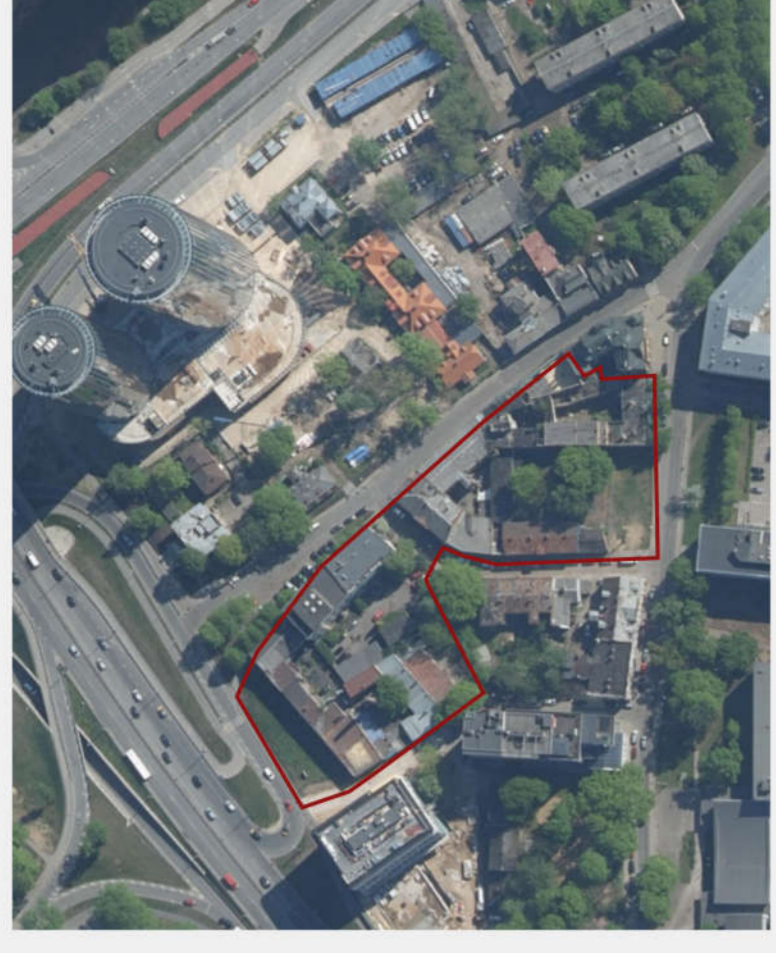
Nemot vērā epidemioloģisko situāciju valstī un aktuālo Ministru kabineta lēmumus attiecībā uz ierobežojumiem Covid-19 izplatības apkarošanai, publiskās apspriešanas termiņš var mainīties (pagarināts vai samazināts, bet ne mazāk par četrām nedēļām), kā arī precīzā informācija par publiskās apspriešanas sākumi.

Aicinām sekot līdzi aktuālajai informācijai tīmekļa vietnes www.rdpad.lv sadaļā "Sabiedrības līdzdalība" un portālā http://geo/tapis#document_18995.

Viedokli un priekšlikumus publiskās apspriešanas ietvaros var izteikt:

- elektroniski portālā http://geo/tapis#document_18995;
- nosūtot pa pastu uz adresi: Amatu ielā 4, Rīga, LV-1050;
- nosūtot uz elektronisko pastu: pad@riga.lv.

LOKĀLPLĀNOJUMA TERITORĪJA



Lokālpilnveidots teritorija atrodas Āgenskalna apkaimes Z daļā, kvartālā starp Krīšjāna Valdemāra, Daugavgrīvas, Krogus un Kalnciema ielām.

Tā ietver divus kvartālus ar šādiem tajos ietilpstošajiem zemesgabaliem:

- 1.kvartāls – zemesgabals bez adreses ar kadastra Nr.0100 061 0058 un kadastra Nr.0100 061 0059, Daugavgrīvas iela 10 (kadastra Nr.0100 061 0060), Daugavgrīvas iela 8 (kadastra Nr.0100 061 0061), zemesgabals bez adreses ar kadastra Nr.0100 061 0193 (kadastra apz.0100 061 0190), zemesgabals Daugavgrīvas iela 6 (kadastra Nr.0100 061 0062).
- 2.kvartāls – zemesgabals Kalnciema iela 3 (kadastra Nr.0100 061 0066) un zemesgabals Daugavgrīvas iela 4 (kadastra Nr.0100 061 0068).

Abus kvartālus savieno zemesgabala ar kadastra Nr.0100 061 0174 (kadastra apz.0100 061 0004) daļa jeb Ērģeļu iela.

Lokālpilnveidots izstrādes teritorija iedalās divās daļās:

- Teritorijas attīstības priekšlikuma teritorija**, kas sastāv no zemesgabala Daugavgrīvas iela 10, zemesgabala Kalnciema iela 3 un zemesgabaliem bez adreses ar kadastra apzīmējumu 0100 061 0058 un 0100 061 0059, un
- četri zemesgabali**, kuri robežojas ar Teritorijas attīstības priekšlikuma teritoriju.

FUNKCIONĀLAIS ZONĒJUMS



LOKĀLPLĀNOJUMA PAMATOJUMS UN RISINĀJUMI

Uz lokālpilnveidots teritoriju attiecas spēkā esošs detālpilnveidots "Detālpilnveidots teritorijai pie Zunda kanāla", kas ir zaudējis savu aktualitāti – tajā ietvertie risinājumi būtiskā apjomā nav piemērojami. **Lokālpilnveidots kā spēkā esošā Rīgas teritorijas plānojumā 2006.-2018.gadam grozījumi izstrādāts ar mērķi konkrētā funkcionālā zonējuma, apbūves parametru un apbūves izmantošanas noteikumus lokālpilnveidots teritorijā, lai radītu priekšnoteikumus uzņēmējdarbības nodrošināšanai.**

Lokālpilnveidots risinājumu pamatā ir SIA "SZK un Partneri" izstrādāts **teritorijas attīstības priekšlikums**, kas paredz izveidot tajā jauktas izmantošanas kompleksu ar tirdzniecības, pakalpojumu un biroju telpām.



Lokālpilnveidots teritorijai ir tieša piekļuve no publiski pieejamām ielām – Kalnciema, Daugavgrīvas, Krogus un Ērģeļu ielas, tādēļ nav nepieciešami būtiski esošās transporta infrastruktūras pārkaršanas vai izbūves darbi ārpus lokālpilnveidots teritorijas. Autostāvvietas ir plānotas pazemē zem lielākās daļas jaunbūvju Teritorijas attīstības priekšlikuma teritorijā.

Lokālpilnveidots risinājumi **pieļauj autonomietņu samazinājumu līdz 30% no normatīvi nepieciešamā skaita**, kas pamatots ar Rīgas ilgtspējīgas attīstības stratēģijas līdz 2030.gadam transporta infrastruktūras attīstības vadlīnijām, ņemot vērā lokālpilnveidots izvietojumu pilsētas centra tuvumā, labu sabiedriskā transporta pieejamību un velo satiksmes attīstības tendences.

Lokālpilnveidots risinājumi **nosaka prasības vēsturiskās apbūves saglabāšanai/atjaunošanai**, kā arī citas prasības, lai jaunā apbūve tiktu integrēta esošajā apbūves struktūrā.

PILNVEIDOTĀJĀ LOKĀLPLĀNOJUMA REDAKCIJĀ VEIKTIE NOZĪMĪGĀKIE PRECĪZĒJUMI UN PAPILDINĀJUMI:

PRECĪZĒTA LOKĀLPLĀNOJUMA DAĻA "TERITORIJAS IZMANTOŠANAS UN APBŪVES NOTEIKUMI", ar mērķi nodrošināt, ka tajā noteiktās prasības pilnībā atbilst izstrādātajam teritorijas attīstības priekšlikumam. Veiktās izmaiņas un papildinājumi neparedz iespēju lokālpilnveidots teritorijā īstenot citu (būtiski atšķirīgu) piekļūšanas un apbūves risinājumu.

Piemēram, noteikumos noteikta prasība, ka teritorijas attīstības priekšlikuma 2.kvartālā iebrauktuve/izbrauktuve teritorijā jāorganizē Kalnciema ielas pusē, tādējādi to neparedzot Ērģeļu ielā. Konkrētāts arī prasības apbūvei, primāri precizējot maksimāli atļautos apbūves augstumus lokālpilnveidots teritorijā un apbūves risinājumu.

TERITORIJAS ATTĪSTĪBAS PRIEKŠLIKUMS

Teritorijas attīstības priekšlikuma mērķi:

- veikt vizuāli degradētas teritorijas revitalizāciju;
- saglabāt teritorijas apbūves raksturu un mērogu, t.sk. maksimāli saglabāt teritorijas esošās kultūrvēsturiskās vērtības;
- teritorijā attīstīt jaunus objektus un jaunus izmantošanas veidus, neradot būtiskus ierobežojumus blakus teritorijā esošajai izmantošanai un perspektīvajai izmantošanai.

Priekšlikums paredz **saglabāt/atjaunot daļu esošās apbūves un uzbūvēt vairākas jaunas ēkas**, rezultātā izveidojot funkcionāli daudzveidīgu un arhitektoniski kvalitatīvu apbūvi, kura organiski iekļausies pilsētas vidē un ainavā, nodrošinot atbilstību apkārtnējās apbūves mērogam un veidojot saskanīgu ansambli ar apkārtnējo būvdi.



Lokālpilnveidots izstrādes vadītājs:	Lokālpilnveidots ierosinātājs:	Teritorijas attīstības priekšlikuma izstrādātājs:	Lokālpilnveidots izstrādātājs:
RĪGAS DOMES PĪLSĒTAS ATTĪSTĪBAS DEPARTAMENTS reģ. Nr.90011524360 Amatu iela 4, Rīga, LV-1050	SIA "Rīts Holding" reģ. Nr.40103676004	SIA "SZK un Partneri" reģ. Nr.40003930734 Kaleļu iela 8, Rīga, LV-1050	METRUM SIA "METRUM" reģ. Nr.40003388748 Ģertrūdes iela 47-3 Rīga, LV-1011

