

# BŪVNICĪBAS IECERES PUBLISKĀ APSPIEŠANA NOLIKTAVAS ĒKAS - DRUPU PĀRBŪVE PAR VIESU NAMU RĪGĀ, PEITAVAS IELĀ 7 KADASTRA APZĪMĒJUMS 01000030073

BŪVNICĪBAS IEROSINĀTĀJS:  
SIA "PEITAVAS 7"  
PEITAVAS 7, RĪGA, LV-1050  
VIEN. REG. NR. 40103926612  
KONTAKTPERSONA:  
KRISTĪNE AUZIŅA - HEINRIHSONE  
TĀLR. NR. +371 26019499

PROJEKTĒTĀJS:  
SIA "MALUS architects"  
PĒRSES IELA 14-3, RĪGA, LV-1011  
VIEN. REG. NR. 40203036163  
KONTAKTPERSONA:  
RENĀRS PUTNIŅŠ  
SERT. NR. 1-00439  
TĀLR. NR. +371 29116075



## PUBLISKĀS APSPIEŠANAS PAMATOJUMS

PAMATOJOTIES UZ RĪGAS PILSĒTAS BŪVVALDES 04.02.2021 LĒMUMU NR. BIS-BV-5.2-2021-3(BV-21-350-abv), BŪVNICĪBAS IEROSINĀTĀJS SIA "PEITAVAS 7" NODOD PUBLISKAI APSPIEŠANAI BŪVNICĪBAS IECERI "NOLIKTAVAS ĒKAS - DRUPU PĀRBŪVE PAR VIESU NAMU, RĪGĀ, PEITAVAS IELĀ 7", KADASTRA APZĪMĒJUMS 01000030073.  
SASKAŅĀ AR RĪGAS DOMES 07.02.2006. SAISTOŠO NOTEIKUMU NR. 38 "RĪGAS VĒSTURISKĀ CENTRA UN TĀ AIZSARDZĪBAS ZONAS TERITORIJAS IZMANTOŠANAS UN APBŪVES NOTEIKUMI" 458.1. APAKŠPUNKTU, IZVIETOT VIESNICU JC1, JC2, JC3 UN JC4 TERITORIJĀ VAR VEICOT PAREDZĒTĀS BŪVES PUBLISKO APSPIEŠANU.

PUBLISKĀS APSPIEŠANAS TERMIŅŠ NOTEIKTS NO 02.03.2021 LĪDZ 30.03.2021.  
PAMATOJOTIES UZ MINISTRU KABINETA 06.11.2020. RĪKOJUMA "PAR ĀRKĀRTĒJĀS SITUĀCIJAS IZSLUDINĀŠANU" 5.1. APAKŠPUNKTĀ NOTEIKTO, VISI KLĀTIENES PUBLISKE PASĀKUMI IR ATCEĻAMI UN AIZLIEDZAMI, TĀDĒĻ, BŪVNICĪBAS IECERES PUBLISKĀS APSPIEŠANAS PREZENTĀCIJA NOTIKS 10.03.2021. PLKST. 17.00 VIDEOKONFERENCĒU PLATFORMĀ "MICROSOFT TEAMS". LAI PIEDALĪTOS VIDEOKONFERENCĒ, LĪDZ 10.03.2021. PLKST.16.00 NOSŪTĪT PIETEIKUMU UZ E-PASTA ADRESI peitavas7@gmail.com; NORĀDĀDOT VĀRDU, UZVĀRDU, TĀLR.NR UN E-PASTA ADRESI, UZ KURU TIKS NOSŪTĪTS VIDEOKONFERENCES IELŪGUMS.

IEPAZĪTIES AR MATERIĀLIEM PAR BŪVNICĪBAS IECERI LĪDZ 30.03.2021 IESPĒJAMS:  
1. RĪGAS PILSĒTAS BŪVVALDES PORTĀLĀ WWW.RPBVLV.SADALĀ "SABIEDRĪBAS LĪDZDALĪBA";  
2. RĪGAS PILSĒTAS PAKALPOJUMU PORTĀLĀ WWW.ERIGA.LV.SADALĀ „SABIEDRĪBAS LĪDZDALĪBA”;  
3. BŪVNICĪBAS IECERES TERITORIJĀ PEITAVAS IELĀ 7, RĪGĀ (IZVIETOTA BŪVTĀFEĻE).  
4. RĪGAS PILSĒTAS BŪVVALDES KLIENTU APKALPOŠANAS CENTRĀ AMATU IELĀ 4, 1.STĀVĀ (SKATLOGĀ IZVIETOTA PLANŠETE).

## ATSUKSMES LĪDZ 30.03.2021. IESPĒJAMS IESNIEGT:

- ELEKTRONISKI APTAUJAS ANKETAS AIZPILDĀMAS UN NOSŪTĀMAS PORTĀLĀ WWW.ERIGA.LV.SADALĀ "SABIEDRĪBAS LĪDZDALĪBA";
- SŪTOT PA PASTU RĪGAS PILSĒTAS BŪVVALDEI AMATU IELĀ 4, RĪGĀ, LV-1050, VAI ATSTĀJOT DOKUMENTU SKĀPI DOKUMENTU SAŅEMŠANAS TĒLPĀ;
- JEBKURĀ RĪGAS DOMES APMEKLĒTĀJU PIENĒMŠANAS CENTRĀ FILIĀLĒ (BEZMAKSAS INFORMATĪVAS TĀLR.800008000) APTAUJAS LAPAS IEVĪTOJOT PASTA KĀSTĒ PIE IEJĀS DURVĪM.

## SKAIDROJOŠAIS APRĀKSTS

### 1. ESOŠĀS SITUĀCIJAS APRĀKSTS

ĒKA RĪGĀ, PEITAVAS IELĀ 7 (ZEMES GABALA KADASTRA NR.01000030073) IR VALSTS NOZĪMES ARHITEKTŪRAS PIEMINEKLIS (NR.6591) UN IR PILSĒTBŪVNICĪBAS PIEMINEKĻA DAĻĀ, KĀ ARĪ ATRODAS VALSTS NOZĪMES ARHEOLOĢIJAS PIEMINEKĻA "VECRĪGAS ARHEOLOĢISKAIS KOMPLEKSS" TERITORIJĀ. ĒKA IR IZVIETOTA PA VISU ZEMESGABALU UN ROBEŽOJAS AR 4 KAIMIŅU ZEMESGABALIEM (PEITAVAS IELĀ 5, PEITAVAS IELĀ 9/11, KUNĢU IELĀ 30, KUNĢU IELĀ 8). GALVENĀ ĒKAS FAŠĀDE ATRODAS UZ PEITAVAS IELAS PUSI UN IR VĒRSTA UZ ZIEMEĻAUSTRUMIEM, TAČU PĀRĒJĀS ĒKAS SIENAS KĀLPĀ KĀ UGUNSMŪRIS STARP KAIMIŅU ZEMESGABALIEM. ŠĀDS SARĒŽĪTĀIS ĒKAS NOVĪETOJUMS NENODROŠINA ĒKAI SAULĒS GAISMAS PIEKĻUVI UN IZSLĒDZ IESPĒJU ĒKĀ PAREDZĒT DZĪVOJAMO FUNKCIJU. 2020.10.23. RĪGAS BŪVVALDĒ TIKA SASKAŅOTA ĒKAS AVĀRIJAS STĀVOKĻA NOVĒRŠANA UN KONSERVĀCIJAS DOKUMENTĀCIJA, PĒC KURAS IR UZSĀKTI BŪVDARBI.

### 2. BŪVNICĪBAS IECERES RAKSTUROJUMS

BŪVPROJEKTS MINIMĀLĀ SASTĀVĀ (MBP) IZSTRĀDĀTS PAMATOJOTIES UZ SIA "OPEN ARHITEKTŪRA UN DIZAINS" IZSTRĀDĀTO METU, KAS PRIEKŠSKAŅOTS NKMP UN RĪGAS BŪVVALDĒ.

PROJEKTA IETVAROS PAREDZĒTS PĀRBŪVĒT NOLIKTAVAS DRUPAS PAR VIESU MĀJU. TĀ KĀ ĒKAI NAV SAGLABĀJĪES PLĀNOJUMS UN IEKŠĒJĀS KONSTRUKCIJAS, IR PAREDZĒTS VEIDOT JAUNUS PĀRSEGUMUS, VEIDOJOT STĀVU AUGSTUMU ATBILDOŠI MŪSDIENU MINIMĀLĀJĀM PRASĪBĀM, KOPĀ IZVEIDOJOT 5 STĀVU ĒKU AR PAGRABSTĀVU UN MANSĀRDA STĀVU. APBŪVES LAUKUMS NETIEK MAINĪTS. PROJEKTĀ PAREDZĒTS SAGLABĀT, NOSTIPRINĀT UN ATJAUNOT ĒKAS ESOŠĀS ARSIENAS. PEITAVAS IELAS FAŠĀDEI PAREDZĒTS ATJAUNOT VĒSTURISKO APDARI (BALTS GRUNTS SLĀNIS (KAĻKA "PIENS"), KAS NOKRĀSĒTOS PEĻĒKS. AP VĀRTU, DURVJU, LOGU AILĀM 14 CM PLATAS BALTS APMAĻES AR 1 CM PLĀNU MELNU KONTUREJOŠU LĪNIJU) FAŠĀDEI, KAS VĒRSTA UZ KUNĢU IELU PAREDZĒTS PIEMŪRĒT 18.GS. ZELMIŅI LĪDZ VĒSTURISKAJAM JUMTA LĪMENIM, KĀ ARĪ SAGLABĀT ZELMIŅI ESOŠOS 3 LOGUS, FAŠĀDĒ TIEK SAGLABĀTAS ARĪ PĀRĒJĀS VĒSTURISKI VEIDOJUSĀS AILAS, TAČU BALSTĪTIES UZ UGUNSDROŠĪBU, TĀS NETIEK ATVĒRTAS, BET TIEK IZCELTAS AR PADZIŅĀJUMU AILAS VIETĀ. FAŠĀDI PAREDZĒTS PĀRKLĀT AR VĒSTURISKO KAĻKA "PIENA" APMETUMU AR PEĻĒKO KRĀSAS SLĀNI, KĀDS PAGALMA FAŠĀDEI TAS VĒSTURISKI BUĪS 18.GS. 2. CETURKSNĪ. VEICOT MŪRA RESTAURĀCIJAS UN KONSERVĀCIJAS DARBUS, IR PAREDZĒTS SAGLABĀT UN EKSPONĒT VĒSTURISKO 17.GS. MŪRI AR TĀ DABISKO PATĪNU ĒKAS INTERJERĀ, PLĀNOJUMĀ VEIDOJOT ATKĀPI NO GALA SIENAS, TĀDĒJĀDI IZVEIDOJOT ĀTRIJU VISAS ĒKAS AUGSTUMĀ. EKSPONĒJOT ŠO GALA, PAREDZĒTS AKCENTĒT VĒSTURISKO BŪVNICĪBAS PERIODU UZSLĀŅOJUMU. (PAŠREIZ ESOŠĀJĀ GALA SIENĀ VISOS 17.GS. LĪMEŅOS VĒROJAMAS DAŽĀDA PERIODU DURVJU AILES, LOGU AILES UN DIVAS KĀPNĀ VIETAS.) ĒKAS PLĀNOJUMS VEIDOTS, IEVĒROJOT VIDES PIEEJAMĪBAS PRASĪBAS UN NODROŠINOT NEPIECIEŠAMĀS UGUNSDROŠĪBAS NORMAS. PIRMAJĀ UN PAGRABA STĀVĀ PRET PEITAVAS IELU PAREDZĒTA IZĪREJAMĀS KOMERCĒLTĒPĀS, KĀ ARĪ KOPIĒTOŠANAS TĒLPAS – IEJĀS HALLE, PRET KUNĢU IELAS PUSES GAISMAS PAGALMU ABOS STĀVOS IZVIETOTI NUMŪRI. LAI NODROŠINĀTU VIDES PIEEJAMĪBU VISOS STĀVOS, ĒKĀ TIEK IZBŪVĒTS LIFTS. PAGRABSTĀVĀ PAPILDUS AUGSTĀKMINĒTĀJĀM IZVIETOTAS ARĪ TEHNISKĀS TĒLPAS, AUGSTĀKĀKĀTRĀ STĀVĀ IZVIETOTI 3 VIESU NUMŪRI. 1 NO TIEM IR LUKSUS NUMURS, KAS VĒRSTS UZ PEITAVAS IELAS PUSI, SAVUKĀRT 2 STANDARTA NUMURI VĒRSTI UZ PAGALMA PUSI. PAGALMA PUSĒ ĒKAS PLĀNOJUMS VEIDOTS AR ATKĀPI NO GALA SIENAS/UGUNSMŪRA, TĀDĒJĀDI IZVEIDOJOT ĀTRIJU VISAS ĒKAS AUGSTUMĀ UN EKSPONĒJOT 17.GS. MŪRI. ĒKAS JUMTĀ VEIDOTA VIRSGAISMA PA VISU ĀTRIJU, TĀDĒJĀDI IEGŪSTOT DIENSAIGSMU ĒKAS DZĪLUMĀ. NUMURIEM, KAS VĒRSTI UZ PAGALMA PUSI, GALA SIENA VEIDOTA STIKLA KONSTRUKCIJĀ, KAS NODROŠINA OTRĀS GAISMAS PIEKĻUVI VIESU NUMURIEM. 5.STĀVĀ PAGALMA PUSĒ TIEK VEIDOTS VIENS DIVSTĀVĪGS LUKSUS NUMURS AR NELIELU VIRTUVI, VIESISTABU, DUŠAS TĒLPU NUMURA 1. STĀVĀ UN GUĻAMISTABU AR VANNAS ISTABU 2. STĀVĀ, NĒMOT VĒRĀ, KĀ BLAKUS ĒKĀ ATRODAS UGUNSMŪRIS AR TĀJĀ IZBŪVĒTIEM LOGIEM, KĀ ARĪ, PROJEKTĒJAMĀS JAUNĀJĀ APJOMĀ TIEK PAREDZĒTA STIKLOTA FAŠĀDE, TAD 5.STĀVĀ LĪMENĪ ĒKAS APJOMĀ TIEK IZVEIDOTA 4.3M ATKĀPE NO ZEMESGABALA AIZMUGURES ROBEŽAS. TĀDĒJĀDI TIEK NODROŠINĀTAS INSOLĀCIJAS PRASĪBAS BLAKUS ĒKĀ ESOŠĀJĀM DZĪVOJAMO TĒLPU LOGIEM, KĀ ARĪ IEVĒROTAS UGUNSDROŠĪBAS ATKĀPES NO AIZMUGURES ROBEŽAS. JUMTA DAĻĀ PAREDZĒTS VEIDOT 2-SLĪPĪJU MĀLA DAKSTIŅU JUMTU, KĀDS TAS VĒSTURISKI BUĪS PEITAVAS IELAS FAŠĀDES PUSĒ. (PAGALMA SIENA 17.GS. NAV BIJUSI ARSIENA – AIZ GALA SIENAS ATRADĀS NEDAUDZ ZEMĀKS KORPUSS, TAČU PATI ZELMIŅA AUGŠDAĻĀ AR TRIJĀM LOGU AILĀM UZMŪRĒTA 18.GS. 2.CETURKSNĪ). PAGALMA FAŠĀDES ZELMIŅA AUGŠDAĻĀ NESAKRĪT AR PEITAVAS IELAS FAŠĀDES JUMTA AUGSTUMU UN KONTŪRU, KĀ ARĪ, NĒMOT VĒRĀ, KĀ ŠĪ ZONA, SALĪDZINOT AR VISU GALA SIENU, IR UZBŪVĒTA VISVĒLĀK, PIENĒMAM, KĀ TĀS KULTŪRVĒSTURISKĀ VĒRTĪBA IR ZEMĀKA. LAI BŪTU IESPĒJAMS IZVEIDOT REGULĀRU, VĒSTURISKU DIVSLĪPĪJU JUMTU, PAGALMA SIENAS APJOMU PAREDZĒTS PAPILDINĀT UN SIENU PIEMŪRĒT LĪDZ VĒSTURISKAJAM JUMTAM. LAI FUNKCIONĀLI PIELĀGOTU ĒKU MŪSDIENU VAJADZĪBĀM, UN MAKSIMĀLI IZMANTOTU ĒKAS KVADRĀTŪRU, VIENLAIKUS SAGLABĀJOT VĒSTURISKO VEIDOLU, JUMTA DAĻĀ TIEK VEIDOTS JAUNS APJOMS. ŠIS APJOMS FUNKCIONĀLI PALIEIŅA KVADRĀTŪRU, KAS PIE ESOŠĀS SITUĀCIJAS UN MŪSDIENU PRASĪBĀM IR VITĀLI NEPIECIEŠAMS. JAUNĀIS APJOMS TIEK VEIDOTS AR ATKĀPI NO FAŠĀDĒM, LAI IZCELTU VĒSTURISKO ĒKAS APJOMU UN JUMTA VEIDOLU. JAUNĀ APJOMA JUMTS ATKĀRTO ESOŠĀ APJOMA JUMTU UN TĀ SLĪPUMU UN TAM PAREDZĒTS MŪSDIENĪGS MĀLA DAKSTIŅU JUMTA SEGUMS. TĀDĀ VEIDĀ TIEK ORGANISKI APVIENOTS JAUNĀIS UN VECĀIS APJOMS, KĀ ARĪ PANĀKTA VEIKSMĪGA ĒKAS IEKĻĀUŠANĀS VECRĪGAS JUMTU AINAVĀ. IZSTRĀDĀJOT JAUNO ĒKAS APJOMU IR NĒMTS VĒRĀ AMI SECINĀJUMI UN REKOMENDĀCIJA, RESPEKTĒTIS TEHNISKAJĀ ATZINUMĀ RAKSTĪTĀIS, KĀ ARĪ VKPAI ĪPAŠĪE NOTEIKUMI PROJEKTĒŠANĀI. PROJEKTAM PIEVIENOTAS VIZUALIZĀCIJAS, KURĀS REDZAMA REKONSTRUEJAMĀ ĒKA KONTEKSTĀ AR ESOŠO APBŪVI.

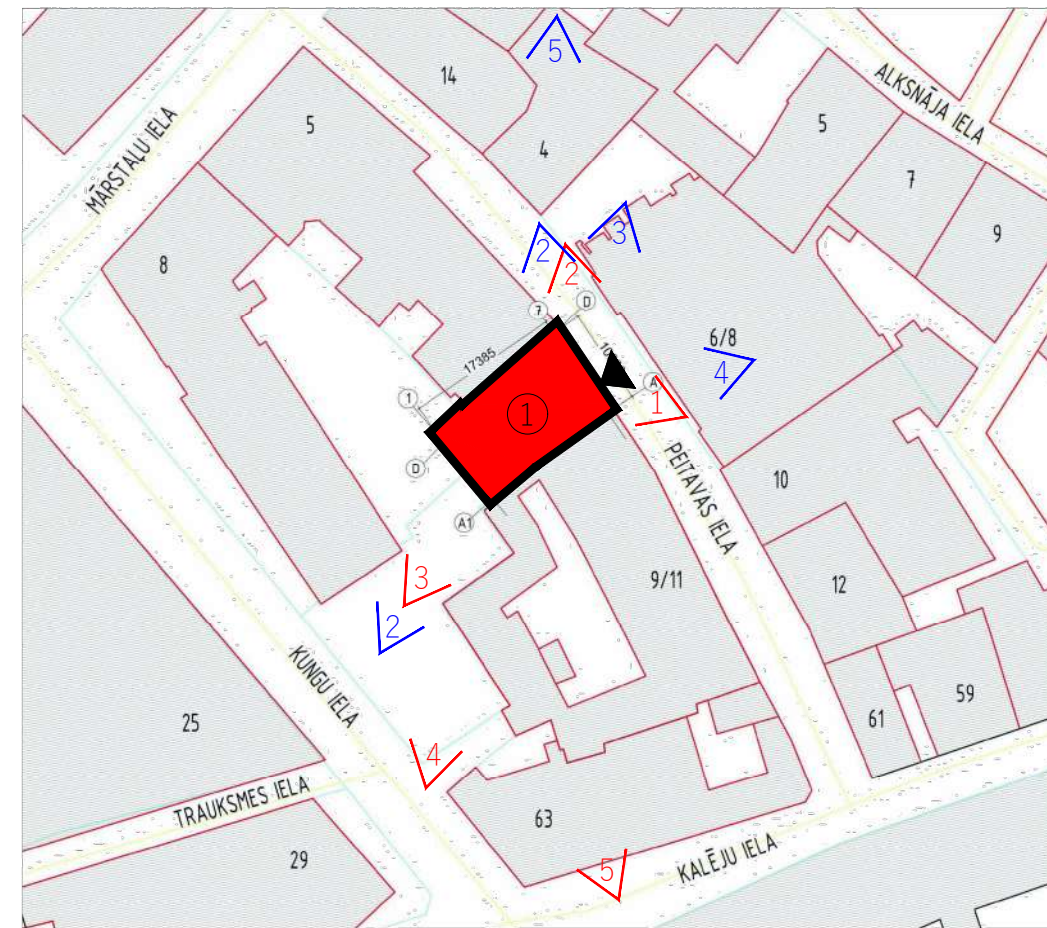
## VIZUALIZĀCIJAS



## FOTOFIKSĀCIJA



## SITUĀCIJAS PLĀNS, FOTOFIKSĀCIJAS SKATU PUNKTI



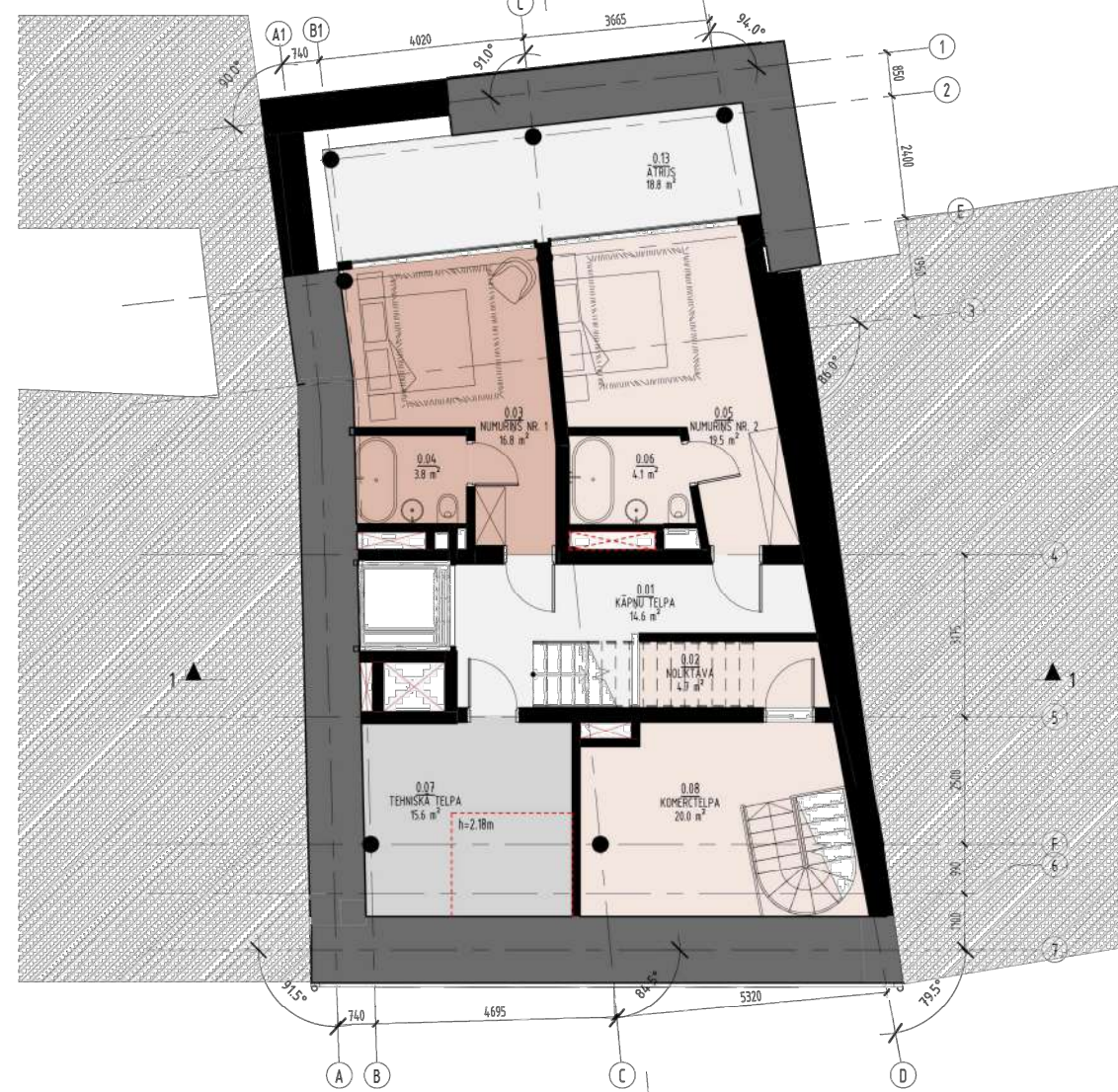
### APZĪMĒJUMI

- PROJEKTĒTĀ ĒKA
- IEEJA ĒKĀ
- APKĀRTĒJĀ APBŪVE
- FOTOFIKSĀCIJAS SKATU PUNKTI
- VIZUALIZĀCIJAS SKATU PUNKTI

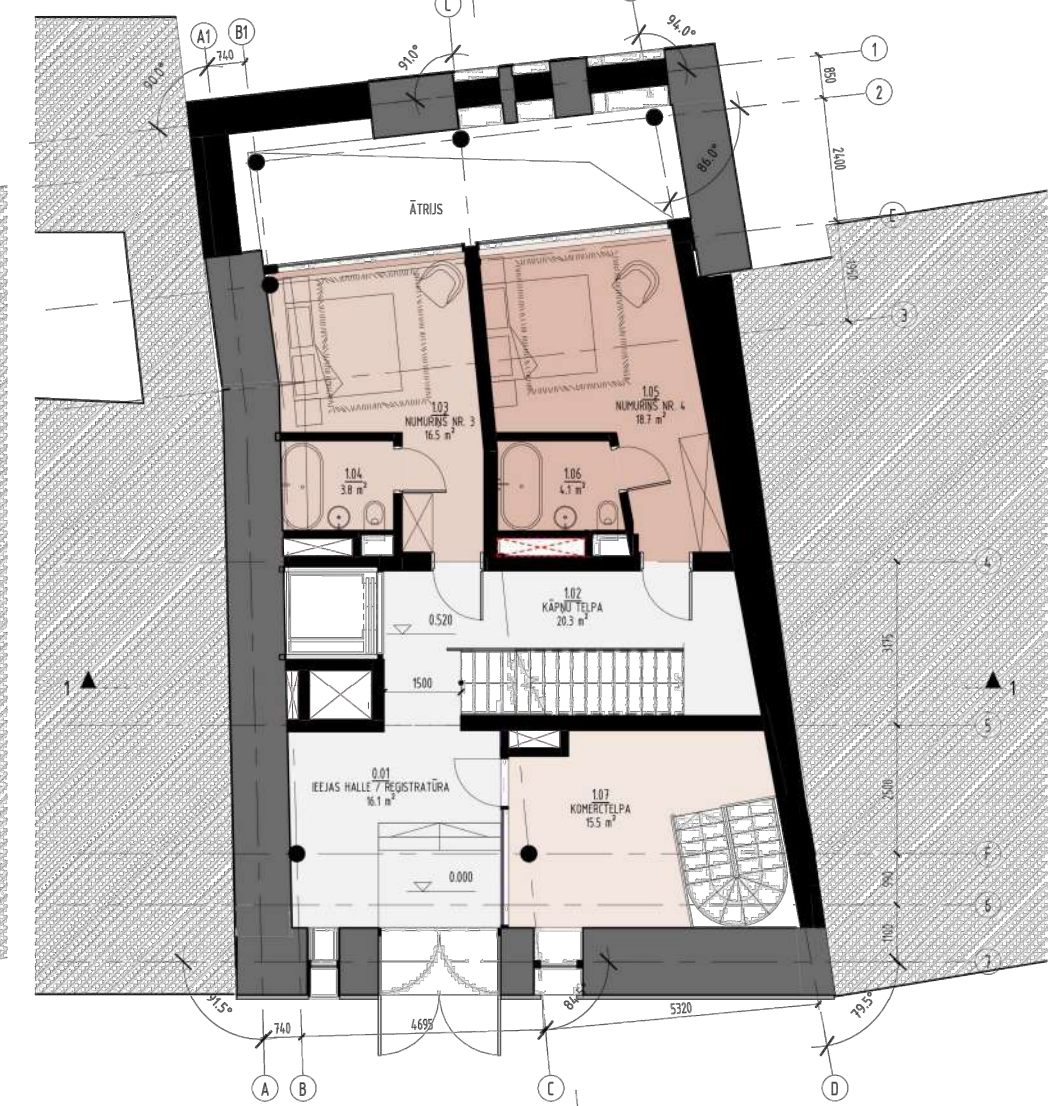
### ĒKU, BŪVJU SPECIFIKĀCIJA

NR.P.K	NOSAUKUMS	STĀVU SKAITS	APBŪVES LAUKUMS (M²)	APBŪVES TILPUMS (M³)	UGUNSNOTURĪBAS PAKĀPE	ĒKAS GRUPA
1	PROJEKTĒJAMĀ ĒKA	5	188,7	2939,3	U2a	II

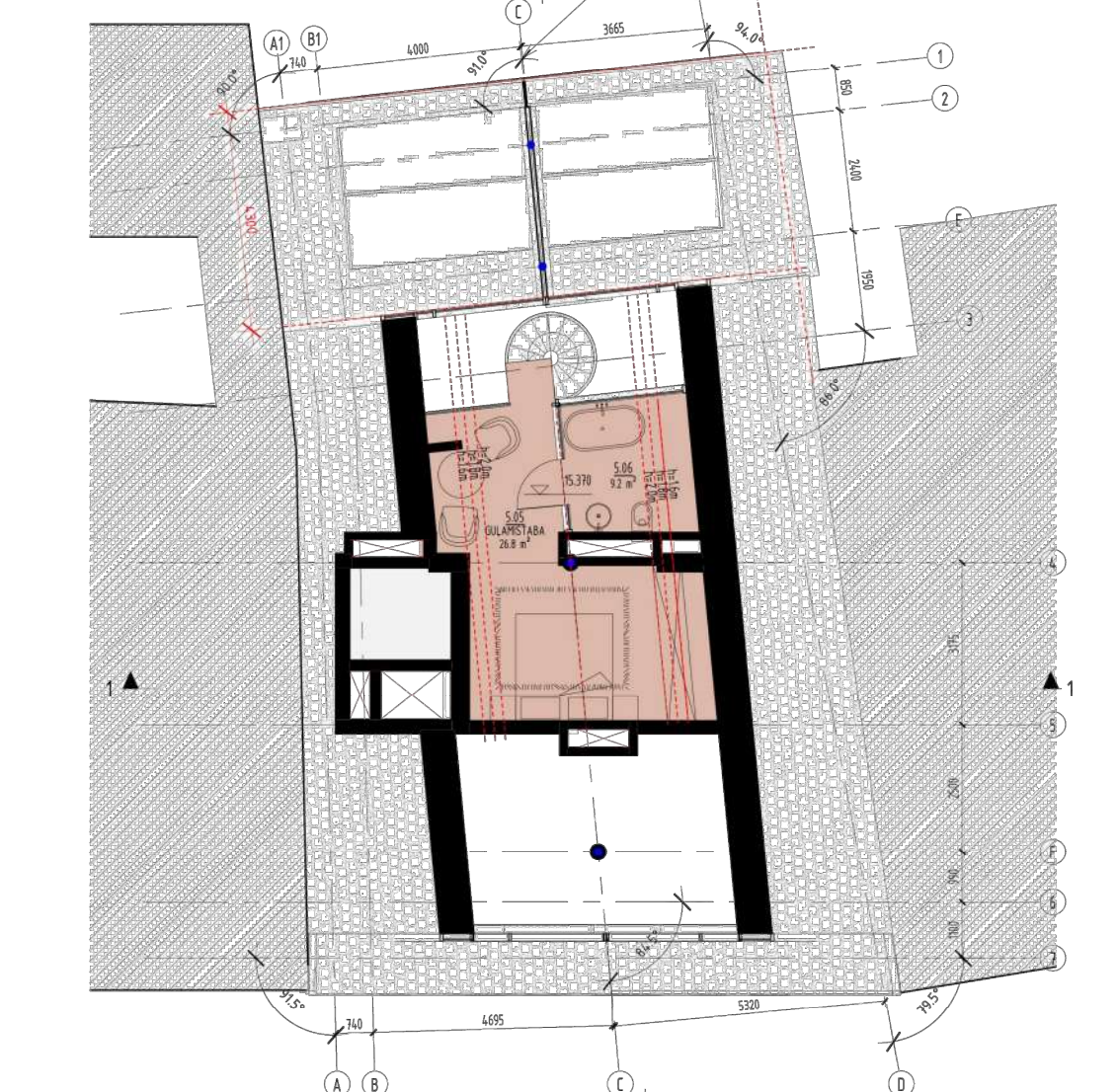
## PAGRABA PLĀNS



## 1.STĀVA PLĀNS



## ANTROSOLSTĀVA PLĀNS



## JUMTA PLĀNS

