

PUBLISKĀ DISKUSIJA: RAIL BALTICA KĀ PROJEKTS RĪGAS ATTĪSTĪBAI

Rail Baltica lokālplānojuma risinājumi  
Daugavas labajā krastā.

Posms Slāvu tilts – Lauvas iela (Vagonu parks)



RĪGAS PILSĒTAS  
PAŠVALDĪBA

02.12.2021.



## Diskusijas mērķis

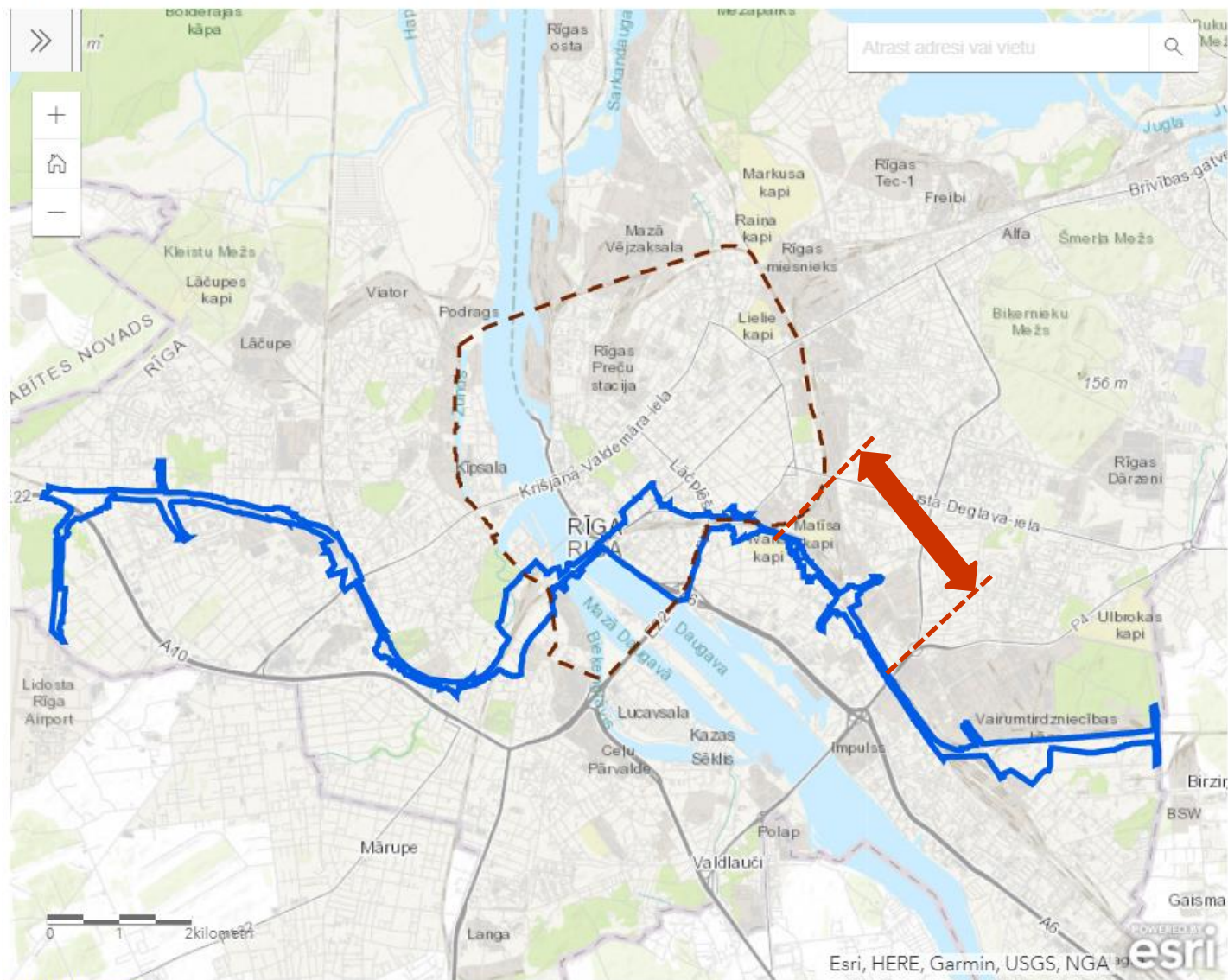
Iepazīstināt ar lokālpilnošanos  
priekšlikumiem darba redakcijai,

kas izstrādāti, balstoties uz Rail  
Baltica inženierizpētes stadijā  
diskutētajiem risinājumiem,

saistībā ar dzelzceļam piegulošās  
teritorijas sasniedzamību, dzelzceļa  
šķērsojumiem gājējiem  
velosipēdistiem, autotransportam

dzelzceļa posmā no Lauvas ielas  
(Vagonu parka dzelzceļa stacijas) līdz  
Slāvu pārvadam.

## Rail Baltica lokālpilnošanos teritorija



Skatīt lielāku karti

Nekustamā īpašuma valsts kadastra informācijas sistēmas dati (Autors: © Valsts zemes dienests, 2020)

Rīgas pilsētas ielu sarkanās līnijas (Autors: © Rīgas pilsētas pašvaldība, 2020)

### APZĪMĒJUMI

--- Rīgas vēsturiskā centra aizsardzības zonas robeža

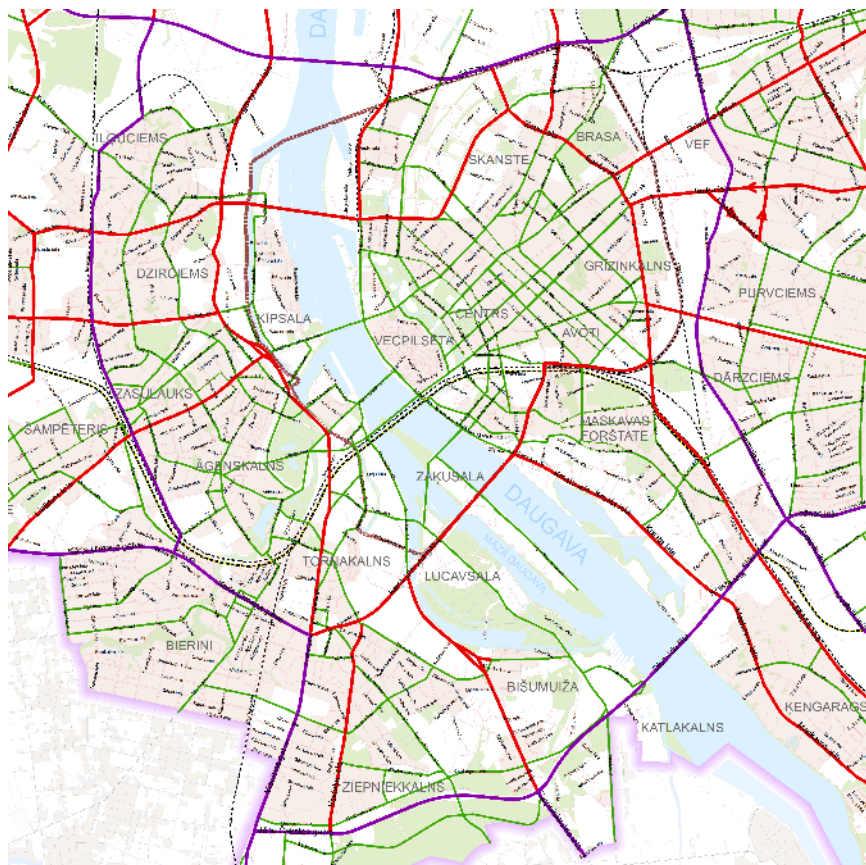


## Ielu tīkla izmaiņu priekšlikums

Starp Slāvu pārvadu un Lāčplēša ielu ~5 km.

Šajā posmā līdz šim pašvaldība plānoja trīs jaunus autosatiksmes šķērsojumus:

- Ģertrūdes/Daugavpils
- Lauvas/Pērnavas – savienojums ar centra loku
- Rēznas/Pildas – savienojums starp apkaimēm



- esošs satiksmes šķērsojums
- nerealizējams satiksmes šķērsojums
- risināms satiksmes šķērsojums

- Apzīmējumi**
- B kategorijas iela
  - C kategorijas iela
  - D kategorijas iela
  - D vienvirziena kustības iela



## Ielu tīkla izmaiņu priekšlikums

**Lauvas/Pērnavas** – savienojums ar centra loku – nav realizējams dēļ Vagonu parka šķērsošanas sarežģītības

**Salaspils iela** nav realizējama kā C kategorijas iela savienojumam ar pilsētas loku dēļ RB sliežu ceļiem

**Ģertrūdes/Daugavpils** savienojums nav realizējams kā autosatiksmes savienojums

Tādēļ vitāli nepieciešams kvalitatīvs **Rēznas/Pildas šķērsojums** – savienojums ar Austrumu maģistrāli, centra loku un Krasta ielu alternatīvai centra apbraukšanai



- esošs satiksmes šķērsojums
- nerealizējams satiksmes šķērsojums
- risināms satiksmes šķērsojums

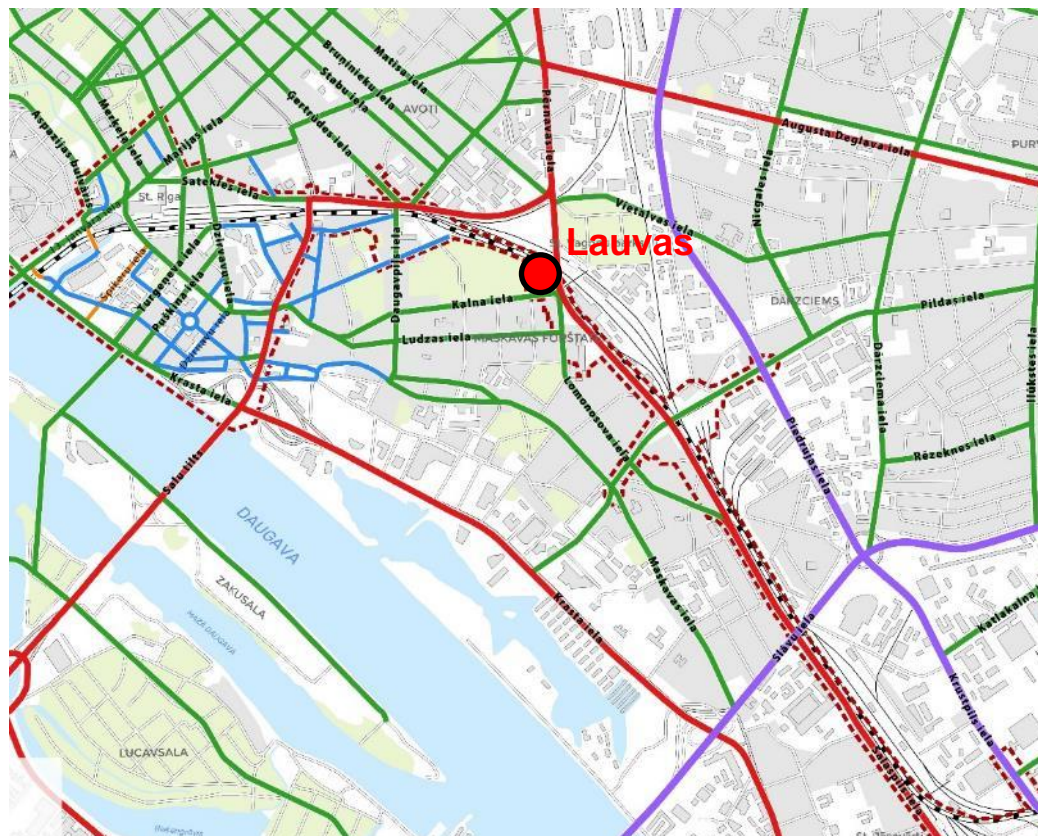
- Apzīmējumi
- B kategorijas iela
  - C kategorijas iela
  - D kategorijas iela
  - D vienvirziena kustības iela



# Ielu tīkla izmaiņu priekšlikums

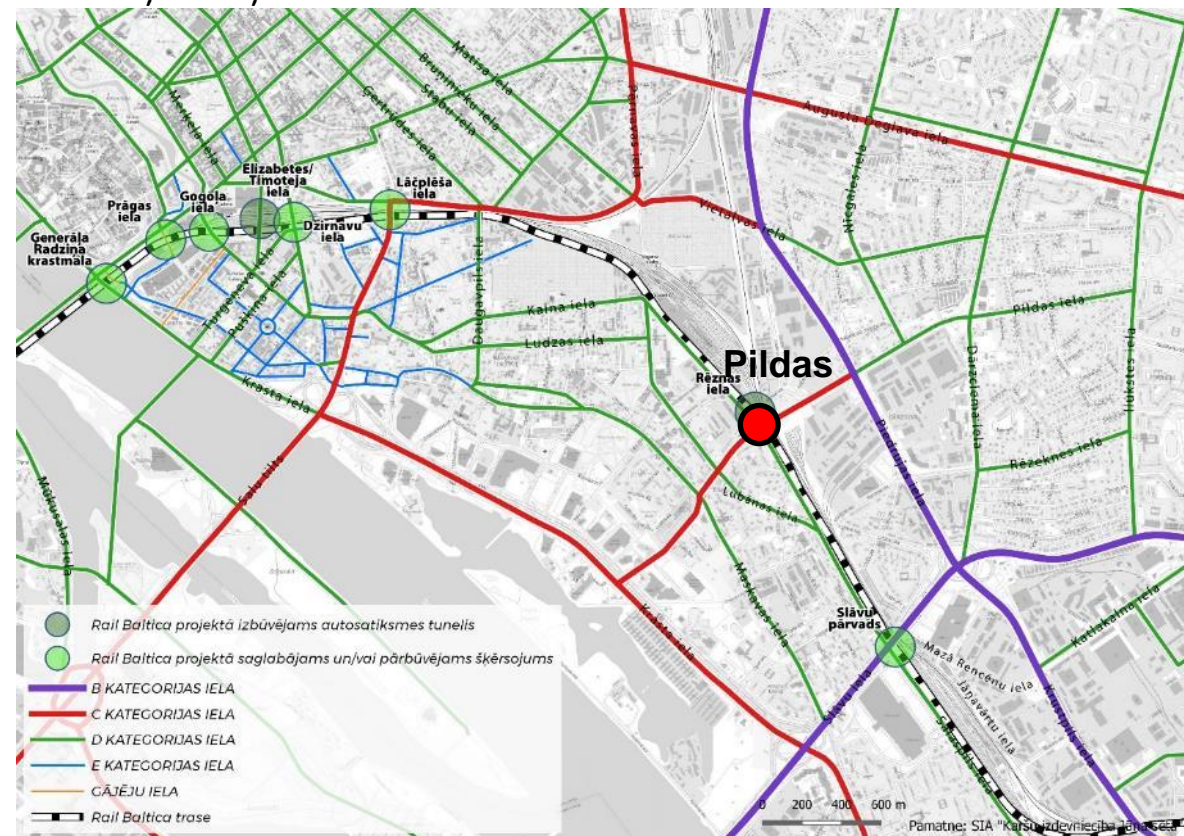
## RTP2030 (2.0)

### Iepriekš plānotie šķērsojumi



## RTP2030 (3.0)

### Izmaiņas dēļ Rail Baltica



Savienojumu ar/ap pilsētas centru nepildīs  
**Lauvas (Salaspils)/Pērnavas iela**, bet **Rēznas/Pildas iela**



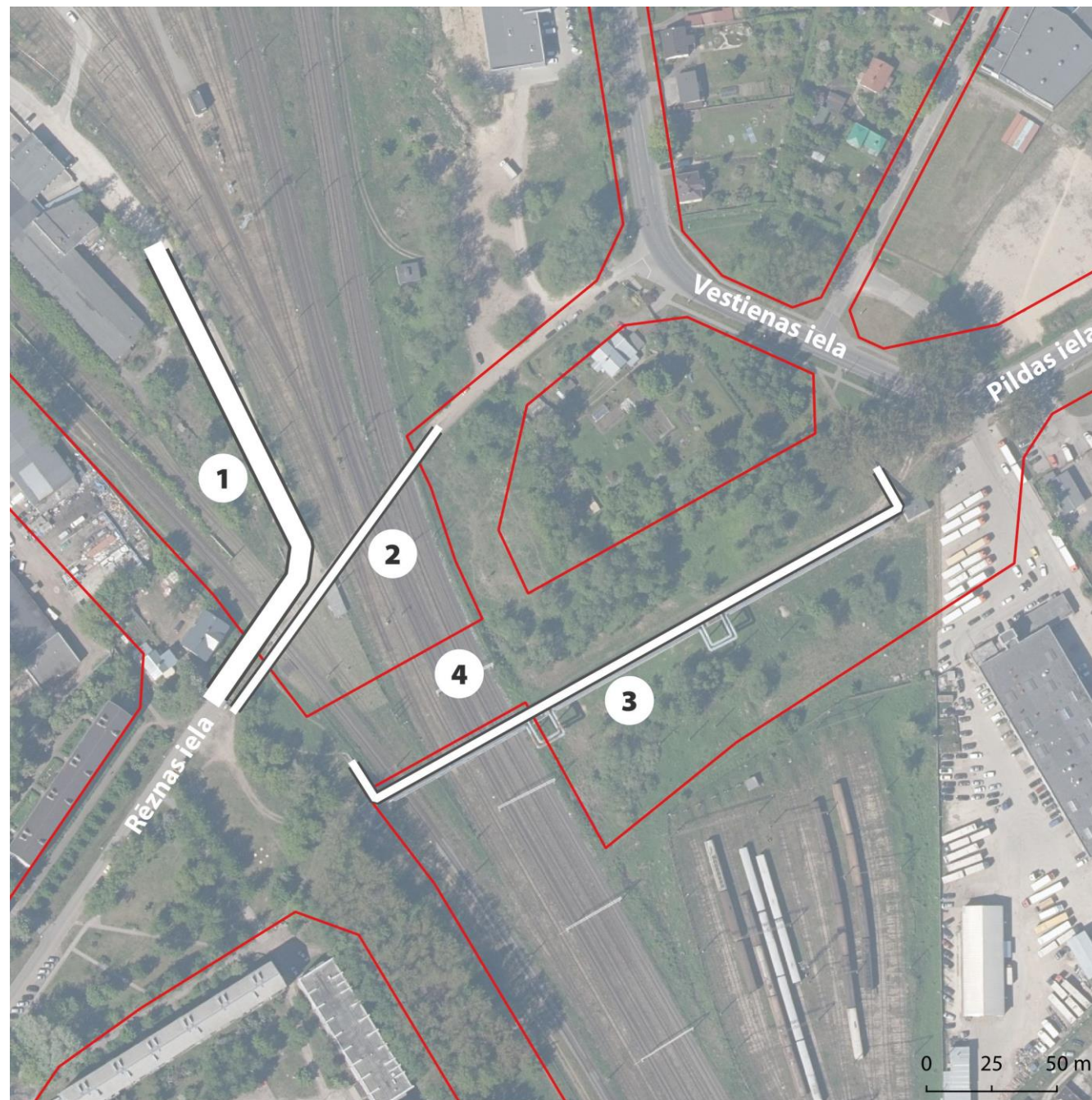
## Esošā situācija Rēznas ielā

**1. Dzelzceļa pārbrauktuve** Vagonu parka teritorijas piekļuvei

**2. Gājēju pāreja**

**3. Gājēju tilts un virszemes siltumtrase**

4. Rēznas ielas – Pildas ielas savienojumam rezervētais sarkano līniju koridors





## Esošā situācija Rēznas ielā



Gājēju tilts



Dzelzceļa pārbrauktuve uzņēmumu transportam un ietve, kas turpinās kā dzelzceļa gājēju pāreja



Skats no pārbrauktuves Rēznas ielas virzienā

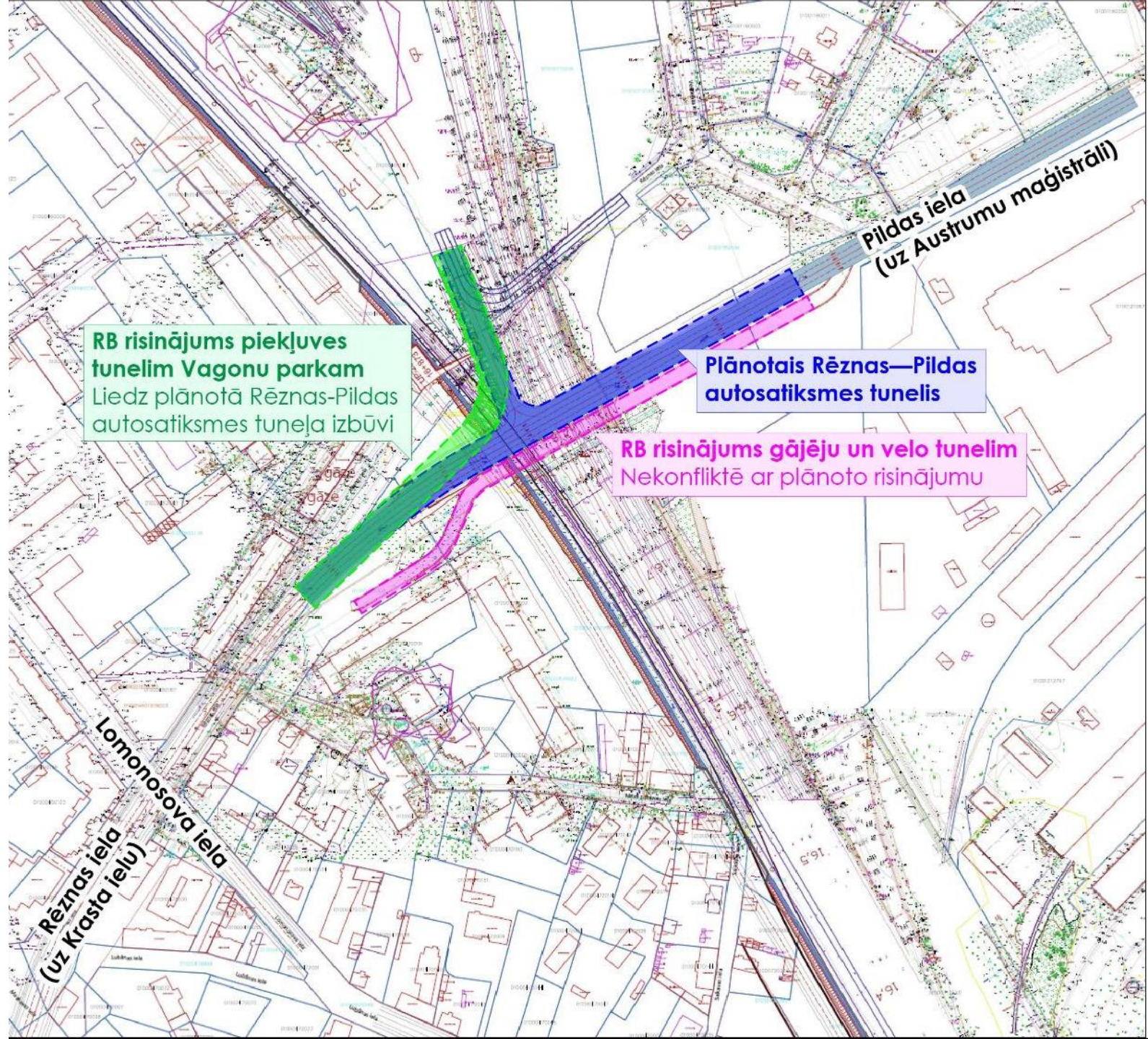


Ceļš aiz dzelzceļa pārbrauktuves uz uzņēmumu teritoriju



## RB un Rīgas pašvaldības kopējs risinājums

- RB projektā pārbūvējami tikai esoši objekti
- Pārbrauktuves pārbūve tunelī liegtu pašvaldības plānotā Rēznas ielas – Pildas ielas satiksmes šķērsojuma realizāciju nākotnē
- **Tādēļ plānotais satiksmes šķērsojums izbūvējams kopīgi ar RB**
- **Tiek attīstīts kopīgs RB un Rīgas pašvaldības risinājums (tostarp šķērsojuma tehniskais risinājums, finansēšanas modelis u.tml.)**
- Risinājums aptver posmu Lomonosova iela – Piedrujas iela

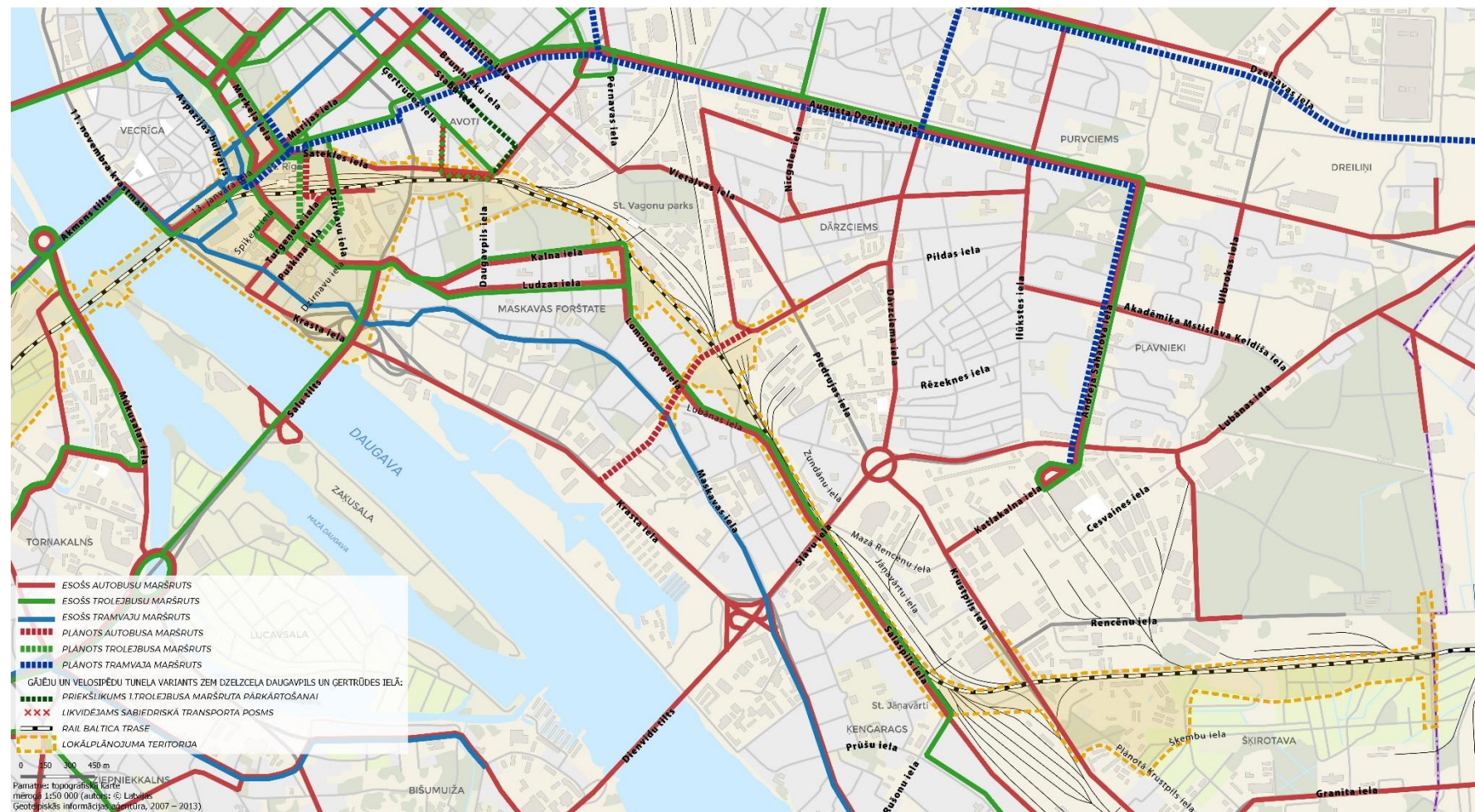






# Sabiedriskā transporta tīkla paplašināšanas priekšlikums

Jauni autobusu  
maršruti,  
izmantojot  
Rēznas-Pildas  
šķērsojumu



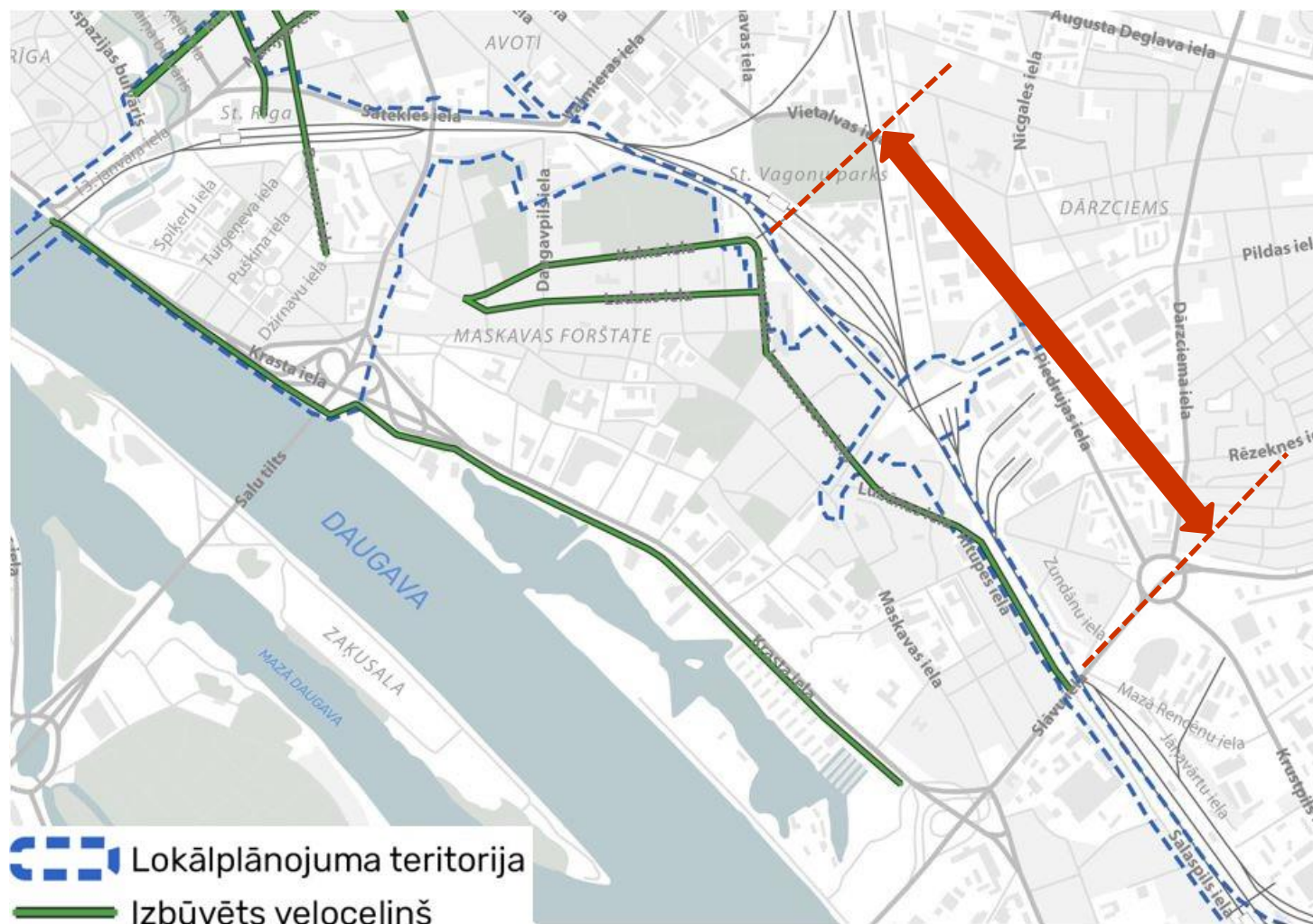


## Esošā velo infrastruktūra

Esošas velo joslas gar  
15. trolejbusa maršrutu

Citas velo infrastruktūras  
apskatāmajā posmā nav

Esošais Vagonu parka  
gājēju tilts nav aprīkots  
ar velo stumšanas sliedi





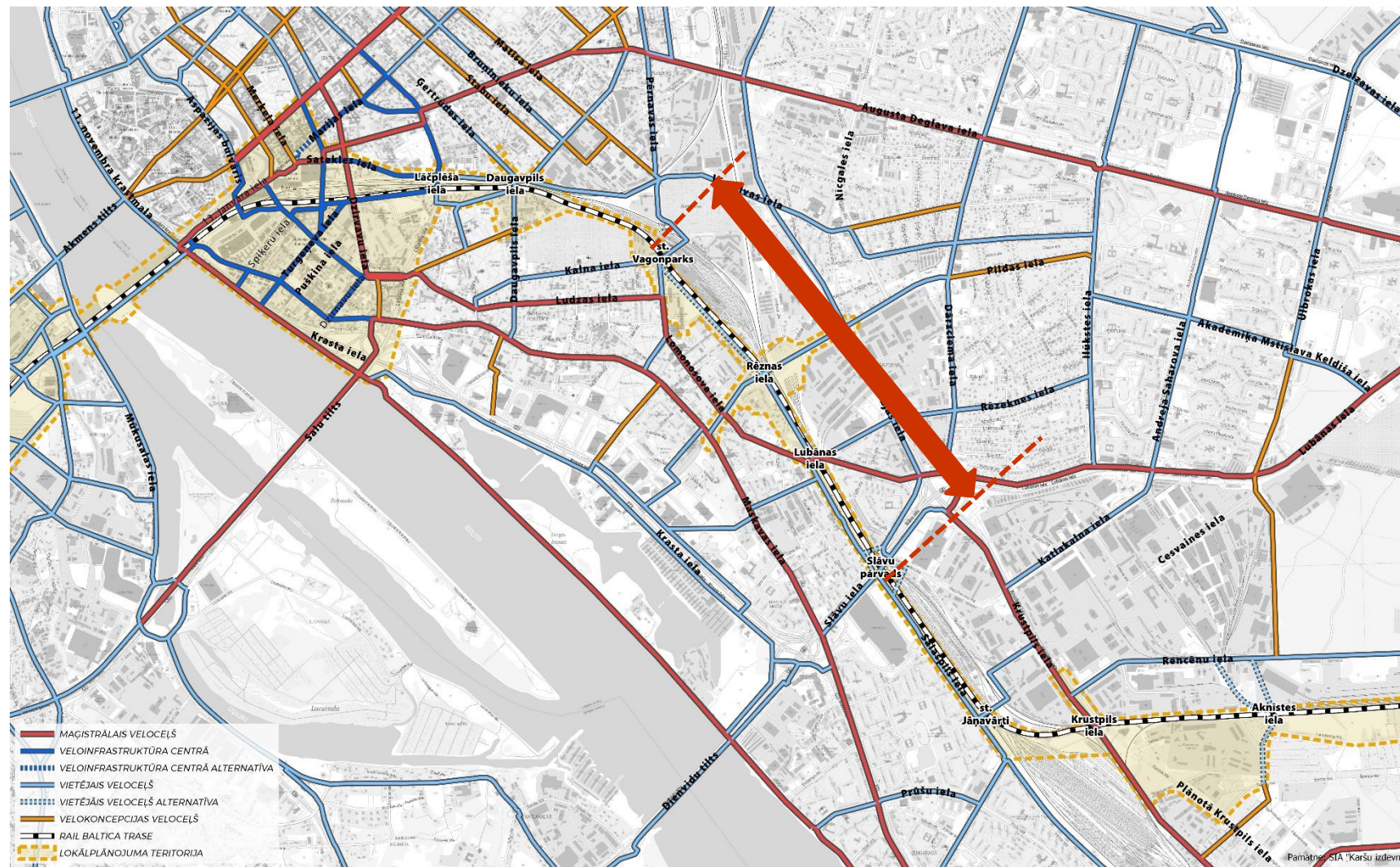
# Velo infrastruktūras attīstības shēma

## Maģistrālais veloceļš:

- Lubānas ielas šķērsojums

## Vietējie veloceļi:

- Vagonu parka šķērsojums
- Rēznas ielas – Pildas ielas šķērsojums



Paldies par uzmanību!



RĪGAS PILSĒTAS  
PAŠVALDĪBA