

PUBLISKĀ DISKUSIJA: RAIL BALTICA KĀ PROJEKTS RĪGAS ATTĪSTĪBAI

Rail Baltica lokāplānojuma risinājumi Daugavas labajā krastā.
Posms Slāvu tilts – Lauvas iela (Vagonu parks)
Sākotnējie pašvaldības nosacījumi



RĪGAS PILSĒTAS
PAŠVALDĪBA

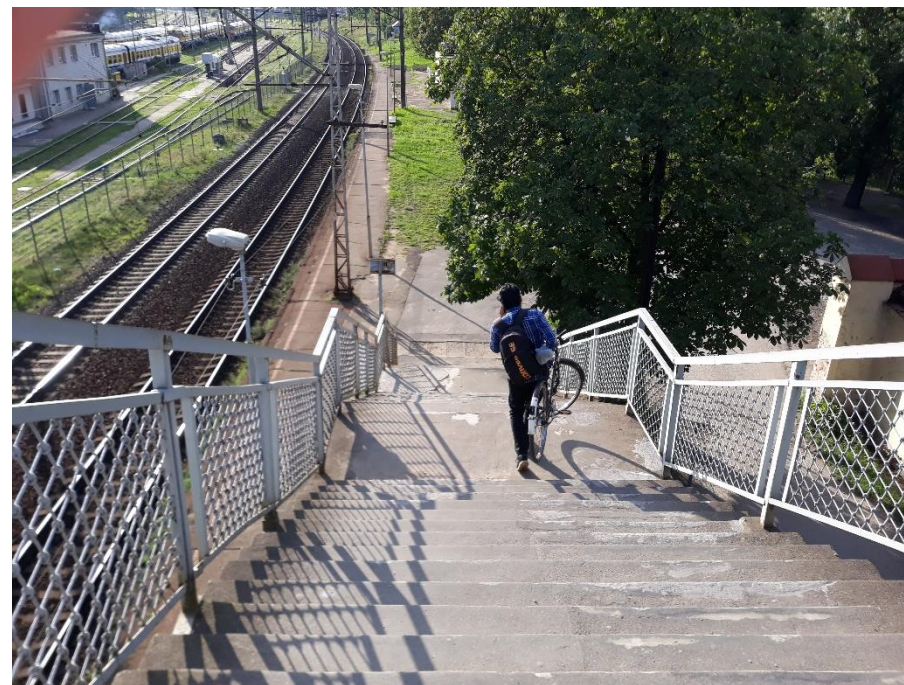
02.12.2021.



Esošā situācija pie dzelzceļa stacijas «Vagonu parks»



Kāpnes no Lauvas ielas uz stacijas peroniem



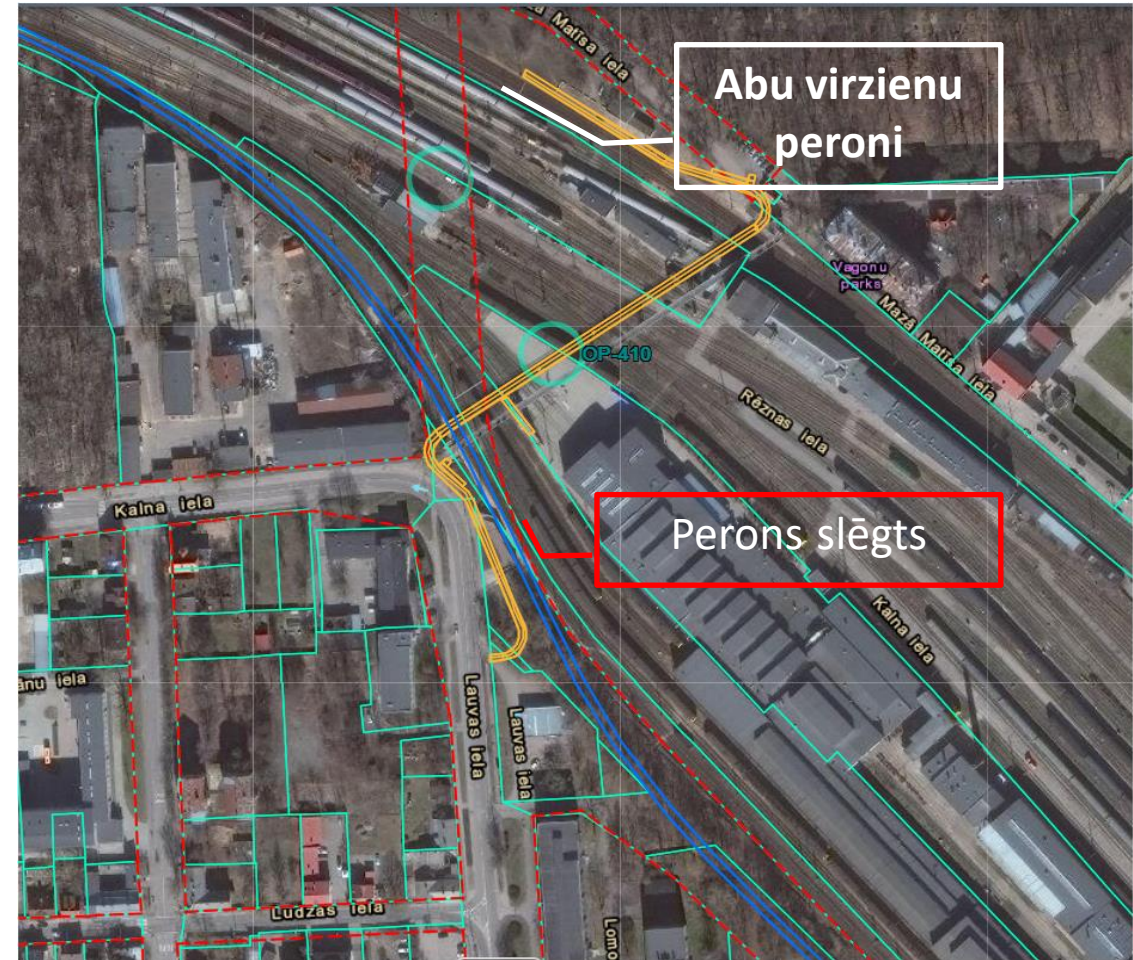
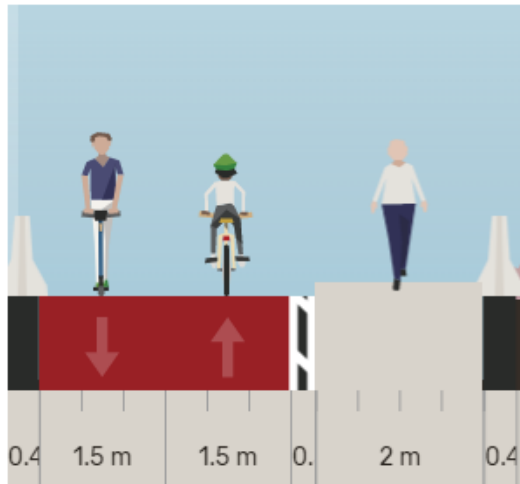
Kāpnes no gājēju tilta uz Mazo Matīsa ielu

Kā arī kāpnes no gājēju tilta uz Lauvas ielu un kāpnes uz dzelzceļa zonu



Sākotnējie plānošanas nosacījumi dzelzceļa pieturas «Vagonu parks» gājēju un velo pārvadam

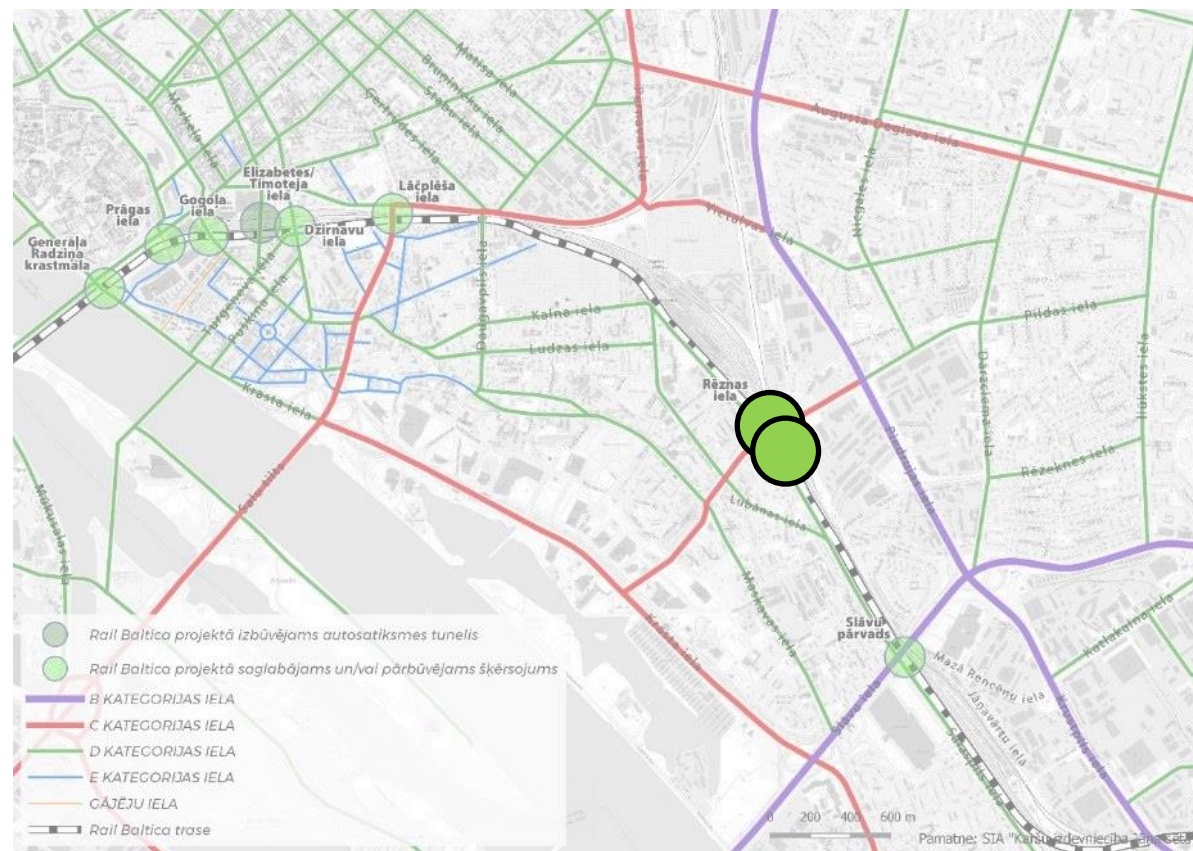
- Nodrošināt vides pieejamību
- Rampa līdz Lauvas ielas ietvei, kāpnes, lifts
- Rampa līdz Mazajai Matīsa ielai, kāpnes, lifts
- Vagonu parka stacijas teritorijas labiekārtošana, piekļuves





Sākotnējie plānošanas nosacījumi

Rēznas ielas – Pildas ielas šķērsojumi





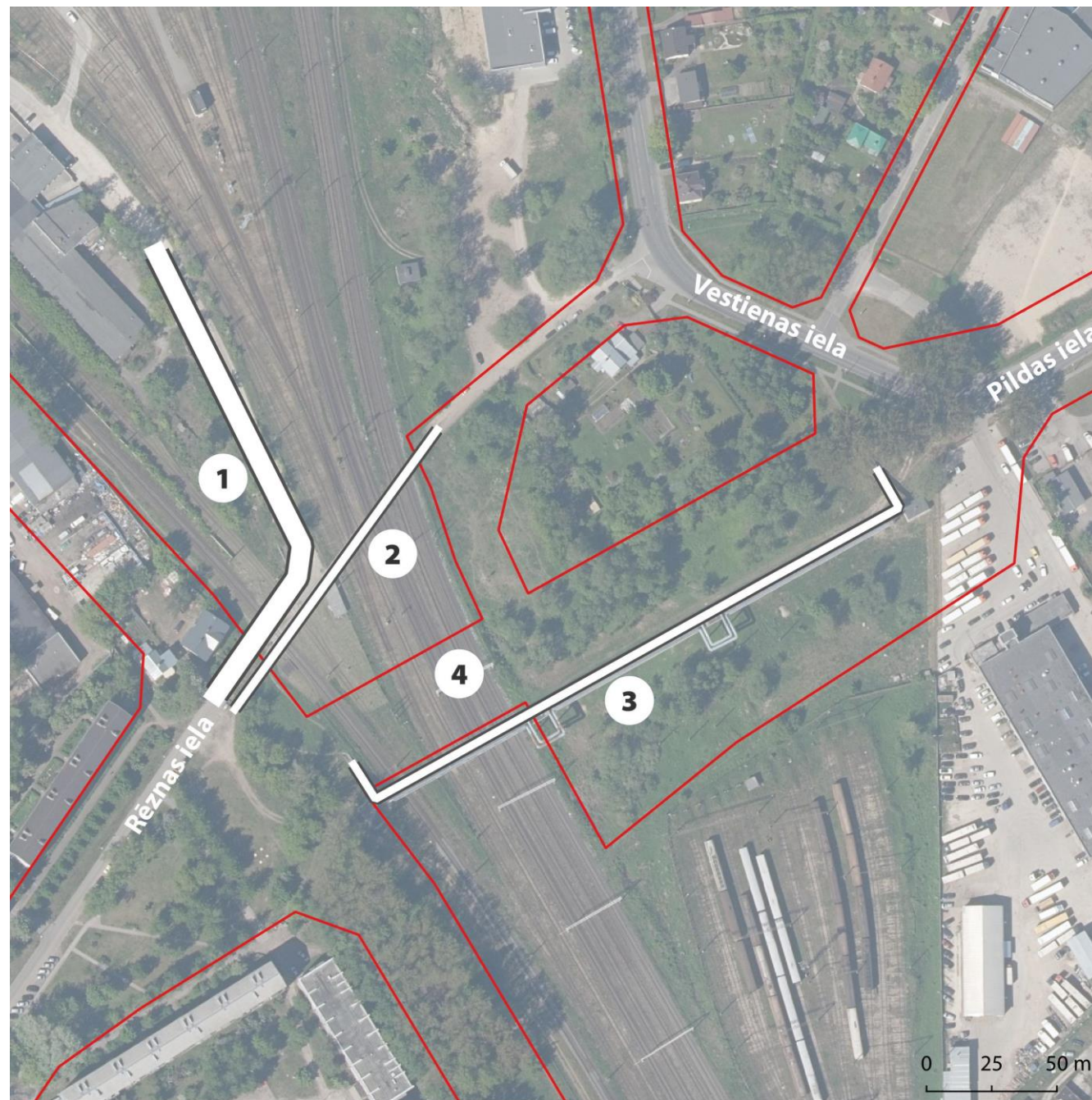
Esošā situācija Rēznas ielā

1. Dzelzceļa pārbrauktuve Vagonu parka teritorijas piekļuvei

2. Gājēju pāreja

3. Gājēju tilts un virszemes siltumtrase

4. Rēznas ielas – Pildas ielas savienojumam rezervētais sarkano līniju koridors





Esošā situācija Rēznas ielā



Gājēju tilts



Dzelzceļa pārbrauktuve uzņēmumu transportam un ietve, kas turpinās kā dzelzceļa gājēju pāreja



Skats no pārbrauktuves Rēznas ielas virzienā

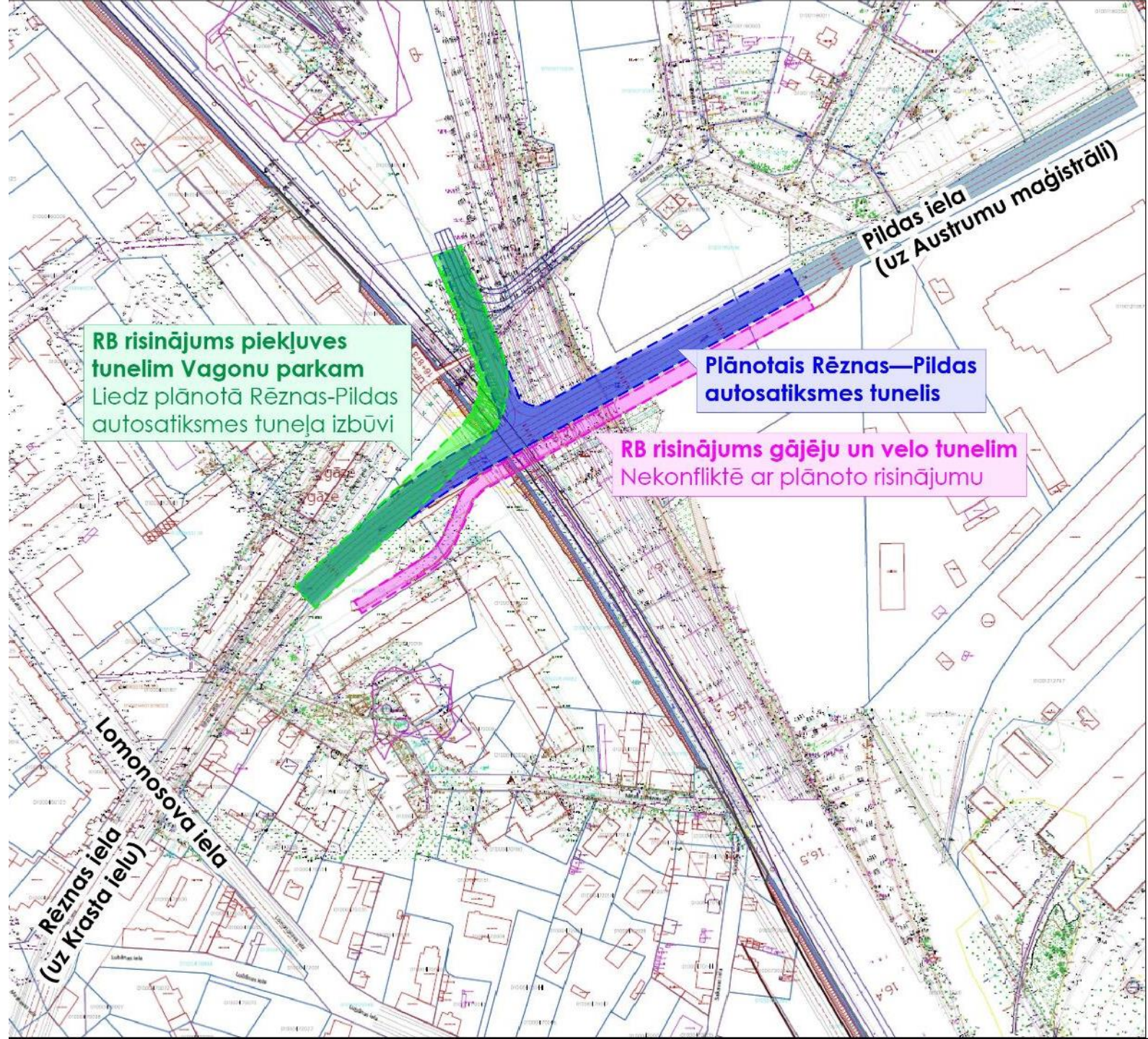


Ceļš aiz dzelzceļa pārbrauktuves uz uzņēmumu teritoriju



RB un Rīgas pašvaldības kopējs risinājums

- RB projektā pārbūvējami tikai esoši objekti
- Pārbrauktuves pārbūve tunelī liegtu pašvaldības plānotā Rēznas ielas – Pildas ielas satiksmes šķērsojuma realizāciju nākotnē
- **Tādēļ plānotais satiksmes šķērsojums izbūvējams kopīgi ar RB**
- **Tiek attīstīts kopīgs RB un Rīgas pašvaldības risinājums (tostarp šķērsojuma tehniskais risinājums, finansēšanas modelis u.tml.)**
- Risinājums aptver posmu Lomonosova iela – Piedrujas iela





Sākotnējie plānošanas nosacījumi Rēznas ielas – Pildas ielas šķērsojumam

Esošais gājēju tilts ar siltumtrasi

- Pārbūvējams jaunajā tunelī
- ≤5% rampas piekļuvei
- 3,0 m plats veloceļš
- Augstums atkarīgs no siltumtrases risinājuma

Jaunais autosatiksmes tunelis

- 4 braukšanas joslas, 50 km/h
- Tiks izvērtēta sabiedriskā transporta joslu izveide
- Risinājumi tiks izstrādāti, veicot satiksmes modelēšanu
- Tiks saglabāts Vestienas ielas pievienojumu, tostarp ņemot vērā SIA “Rīgas satiksme” autobusu piekļuves ceļus 7.autobusu parkam

Autosatiksmes piekļuve Vagonu parkam

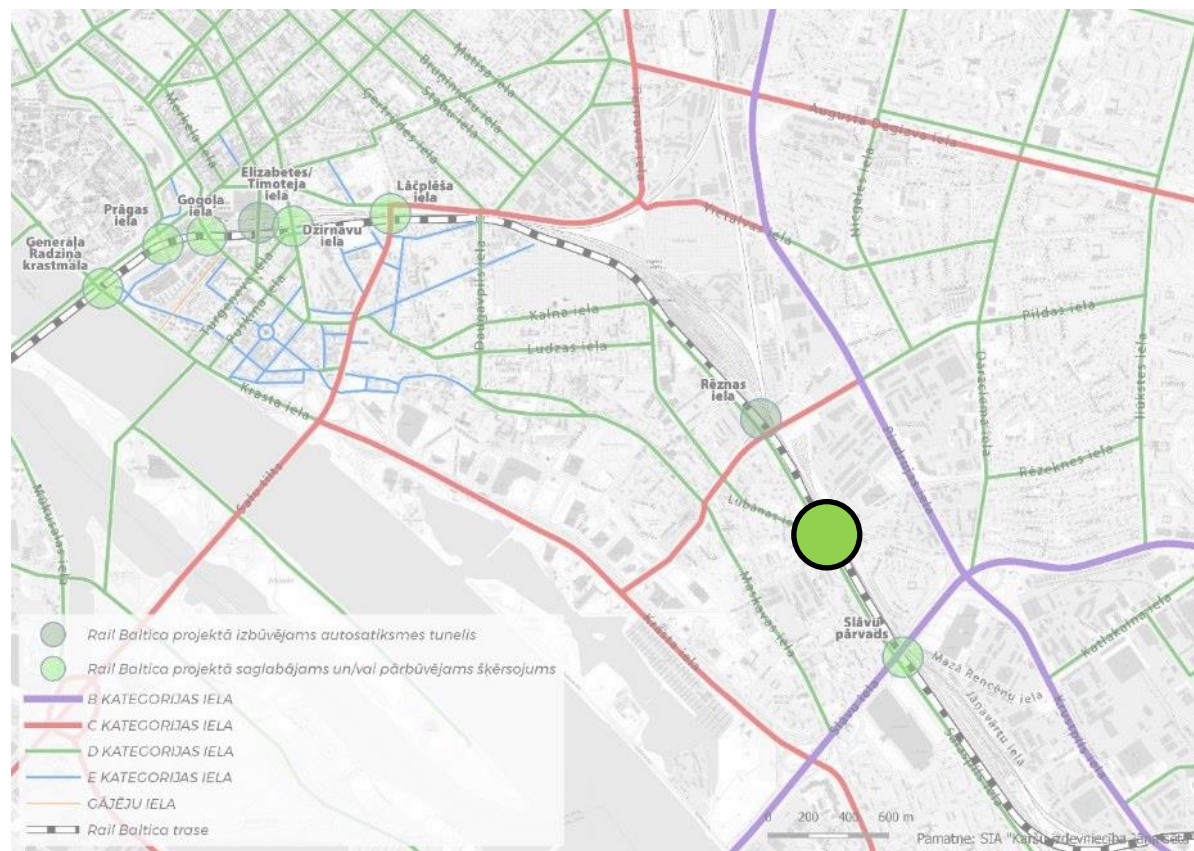
- Labā pagrieziņa josla no tuneļa uz Vagonu parka uzņēmumu teritoriju
- Darbinieku nokļūšanai ietve 3,0 m platumā gājējiem un velobraucējiem



Attēlam ir ilustratīvs raksturs, ar mērķi atainot plānotā šķērsojuma elementus.
Konceptuālie šķērsojuma risinājumi tiks izstrādāti nākamajās stadijās



Lubānas ielas šķērsojums





Lubānas ielas esošā gājēju pāreja

Elektropārvades līnijas dēļ nav iespējama gājēju pārejas
pārbūve pārvadā;
RB projektā gājēju pāreja tiks pārbūvēta tunelī



Lubānas iela no Maskavas forštates puses



Lubānas iela no Dārzcīma puses

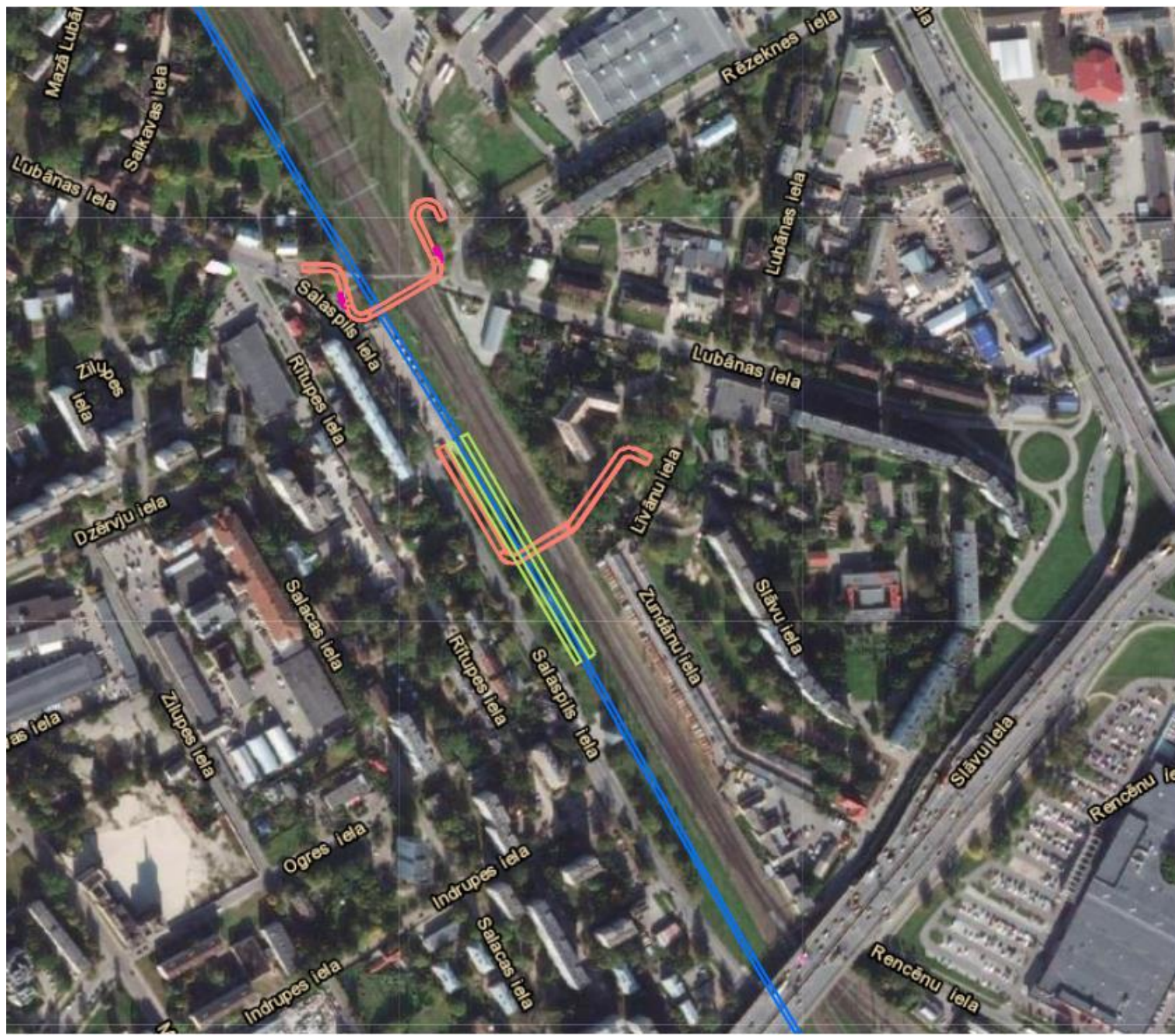


Sākotnējie plānošanas nosacījumi Lubānas ielas gājēju un velosipēdu tuneļa izbūvei zem dzelzceļa

Lubānas ielas tuneļa
parametri:

- 3,0 m velosipēdu ceļam,
- 2,0 m gājēju ceļam,
- rampu maksimālais slīpums $\leq 5\%$,
- augstums 3,0 m,
- rampu izejas izbūvē līdz ielu ietvēm

Tuneļa rampu viziens
Dārziema pusē atkārtoti būs
jāizvērtē.





Lokālplānojuma priekšlikumi – tuneļa atvērtie posmi un pandusi



Paldies par uzmanību!



RĪGAS PILSĒTAS
PAŠVALDĪBA