

# Rail Baltica inženiertehniskie risinājumi posmā Slāvu tilts – Dzelzceļa stacija «Vagonu parks»

**Rihards Ieviņš**

IDOM/INECO pārstāvis

RB Rail un Rīgas Domes pilsētas attīstības departamenta  
publiskā diskusija par Rail Baltica posma Slāvu tilts – Dzelzceļa  
stacija «Vagonu parks» piegulošās teritorijas attīstību  
2. decembrī, Rīgā



Co-financed by the Connecting Europe  
Facility of the European Union



# Informatīvā materiāla raksturojums:

Rail Baltica līnijas projektēšana Rīgā ir sasniegusi MASTER DESIGN jeb būvprojekta pamatrisinājumu stadiju, kuras galvenais uzdevums ir saņemt un apkopot iesaistīto pušu tehniskos noteikumus vai citus nosacījumus projekta risinājumu izstrādei, un uzsākt būvprojekta tehnisko risinājumu izstrādi.

Šajā prezentācijā iekļautā informācija:

- **Rail Baltica posma caur Rīgu izklāsts**
- **Rail Baltica posma caur Rīgu apakšposms: Slāvu tilts – Dzelzceļa stacija «Vagonu parks»**

# Rail Baltica posma caur Rīgu izklāsts



# Rail Baltica pamata trases posms caur Rīgu

Kopējais garums 55,6 km  
Sadalīts 3 prioritārajos posmos  
Neietver Centrālās stacijas un  
Lidostas «Rīga» posmus

## PRIORITĀRAIS POSMS NR. 1

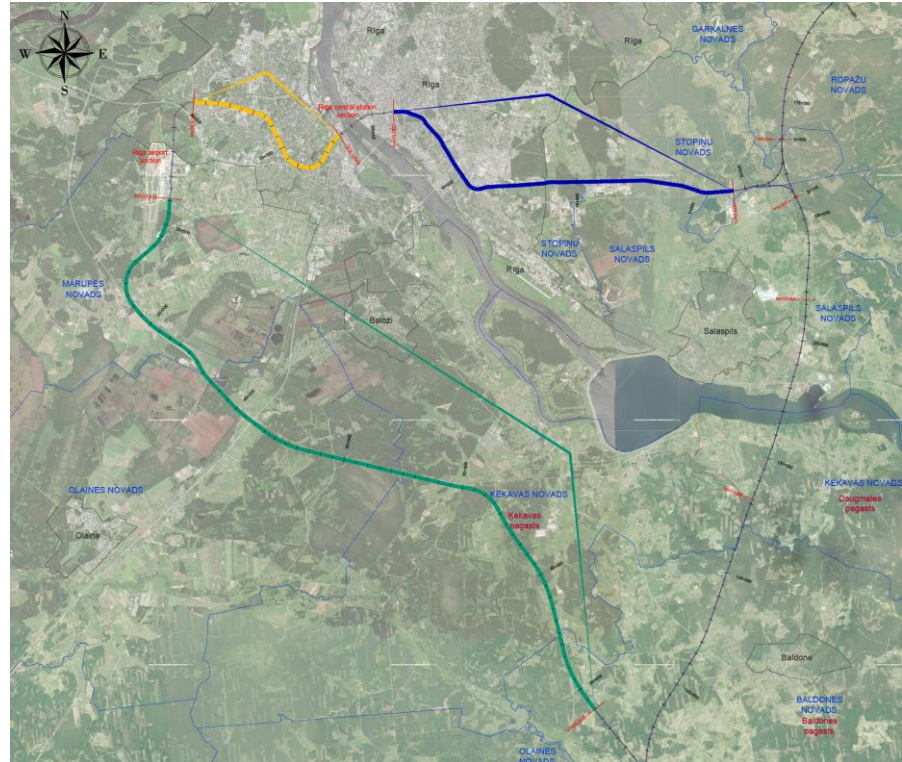
Torņakalns (Jelgavas iela) –  
stacija Imanta  
Garums: 7,9 km

## PRIORITĀRAIS POSMS NR. 2

Upeslejas - Lāčplēša iela  
Garums: 15,6 km

## PRIORITĀRAIS POSMS NR.3

Lidosta Rīga - Misa  
Garums: 32,1 km



Rail Baltica posma caur

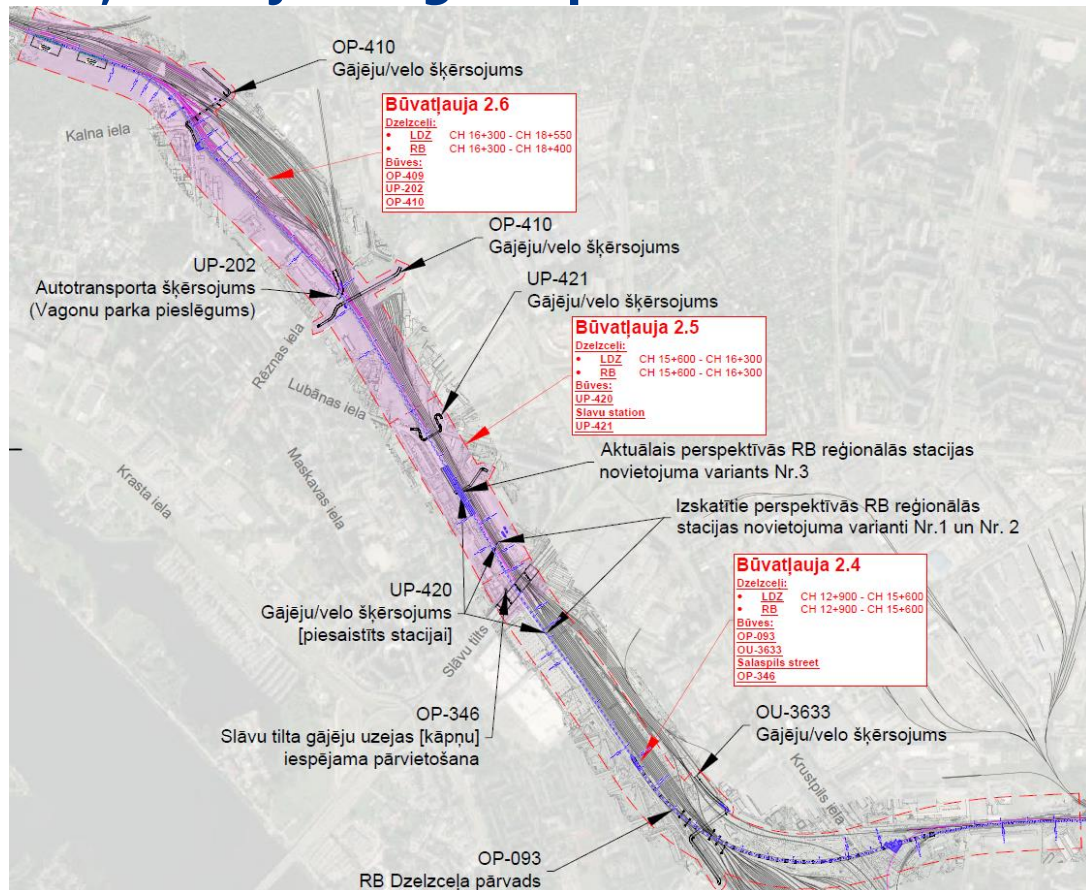
Rīgu apakšposms:

Slāvu tilts – Dzelzceļa stacija «Vagonu parks»

# Apakšposms: Slāvu tilts – Dzelzceļa stacija «Vagonu parks» IDOM ineco

## Raksturojums:

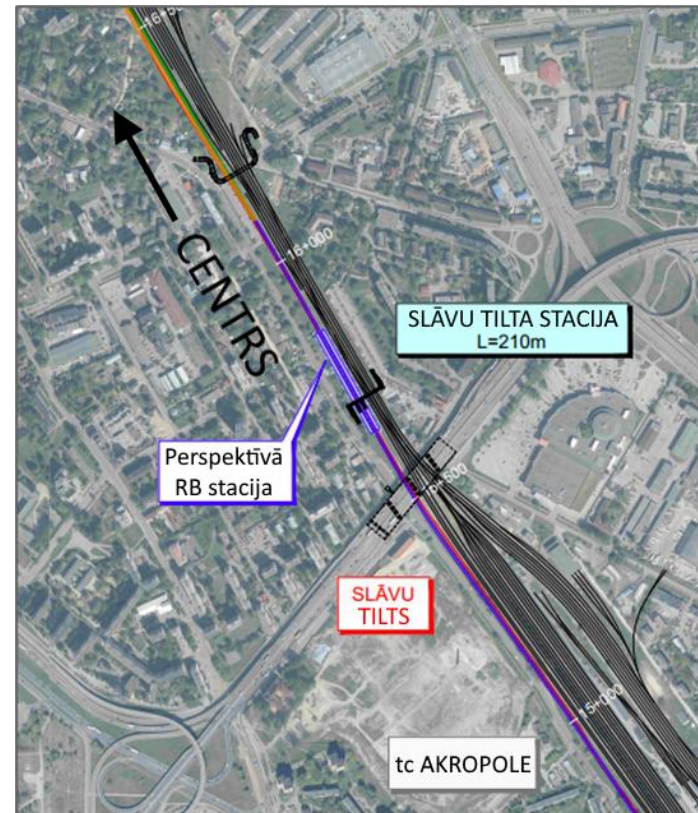
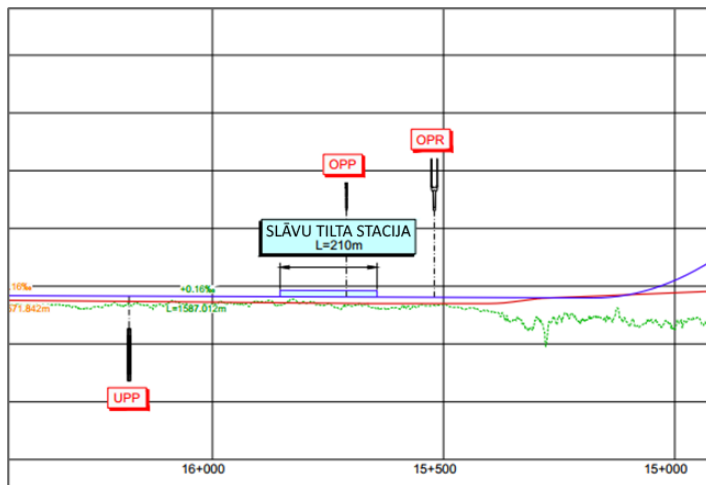
- Apskatāmā posma garums: 3 km
- Posmā apskatāmās būvatļaujas:
  - Nr. 2.4 (būvatļaujas beigu posms pie Slāvu tilta)
  - Nr. 2.5
  - Nr. 2.6
- Posmā apskatāmās būves:
  - Perspektīvā RB reģionālā stacija (detalizēts tehniskais risinājums tiks izstrādāts cita būvprojekta ietvaros)
  - 4 gājēju / velo šķērsojumi
  - 1 autotransporta šķērsojums



# Slāvu tilta perspektīvā reģionālā stacija [1. variants]

## Raksturojums:

- Sākotnējais perspektīvās reģionālās RB stacijas novietojums saistīts ar dzelzeļa trases vertikālo plānojumumu (garenprofilu), staciju novietojot taisnā posmā aiz Slāvu tilta.
- Trūkumi – stacijas novietojums nav savietojams ar atjaunoto LDZ signālu vadības ēku, kurā atrodas LDz dzelzeļa darbībai kritiski nozīmīgas iekārtas, kuru pārvietošana tehnoloģiski ir sarežģīta un dārga.



# Slāvu tilta perspektīvā reģionālā stacija [2.variants]

## Raksturojums:

- Vēlāk izskatīts alternatīvs Slāvu tilta stacijas novietojums pretī t/c Akropole, veicot Salaspils ielas pārbūvi un paredzot pieslēgumu t/c teritorijai.
- Trūkumi – sarežģīts risinājums ar lielu negatīvu ietekmi uz apkārtnējo vidi.



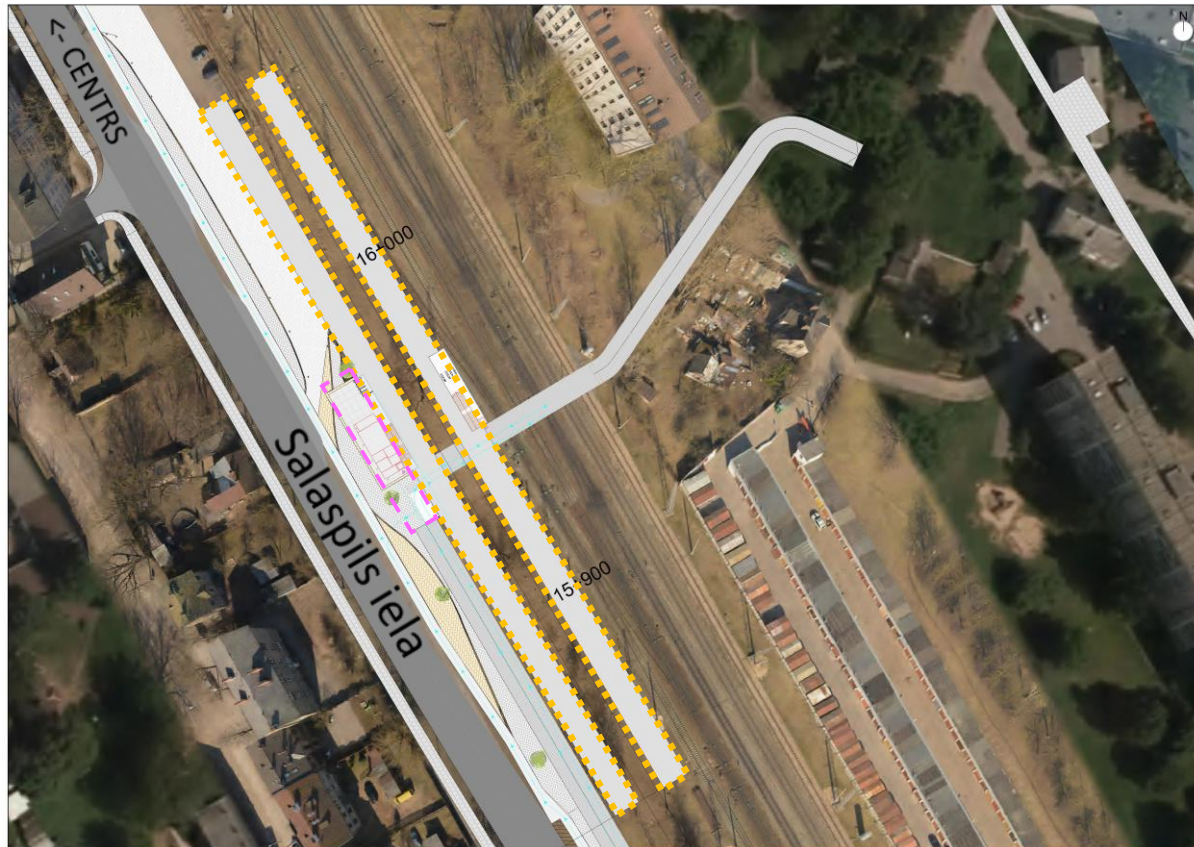


# Slāvu tilta perspektīvā reģionālā stacija [3.variants]

## Raksturojums:

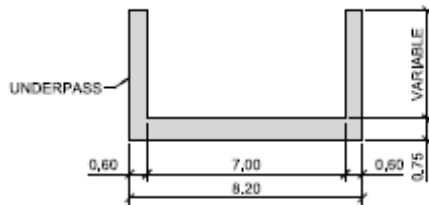
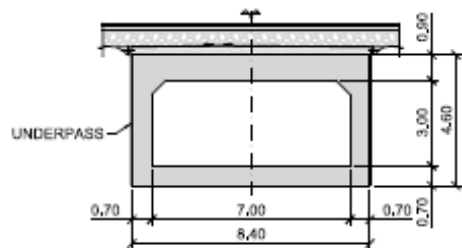
- Aktuālais stacijas novietojums veidots tuvāk Lubānas ielas gājēju / velo šķērsojumam.

- ▤ Stacijas peroni
- ▬ Stacijas ēkas novietojums



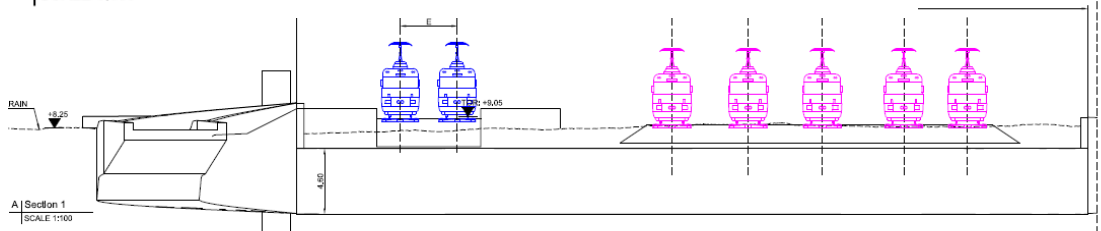
# Reģionālās stacijas gājēju šķērsojums – tunelis

## Raksturojums:

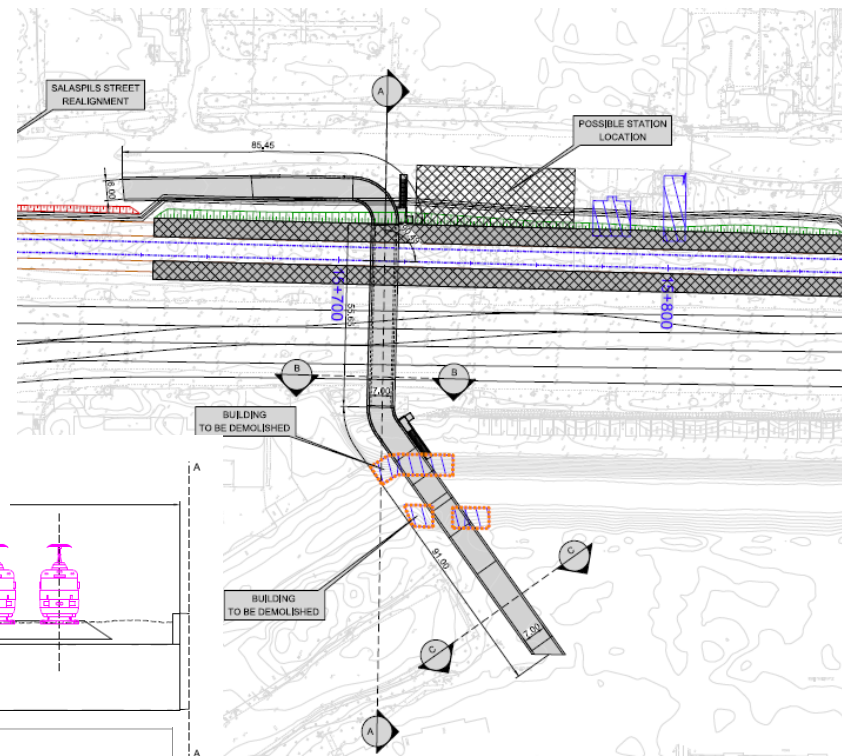


B | Section 2  
SCALE 1:100

C | Section 3  
SCALE 1:100

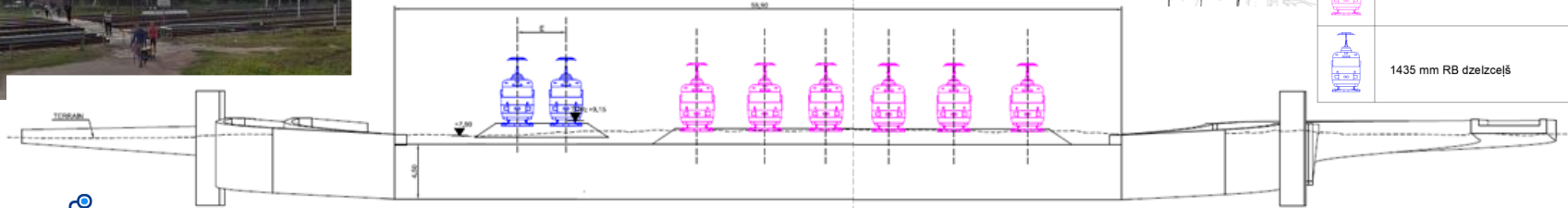
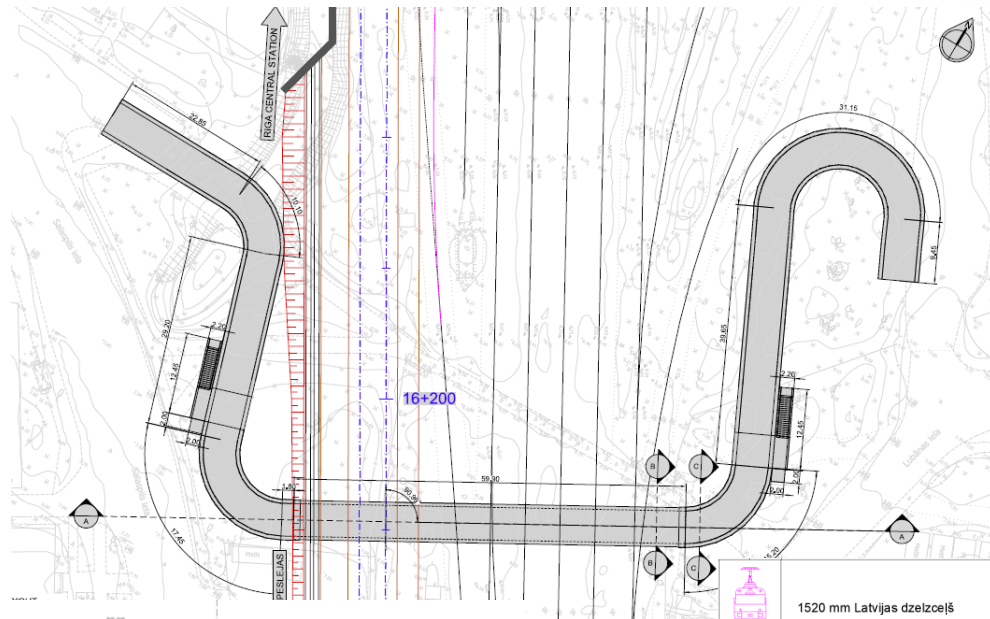
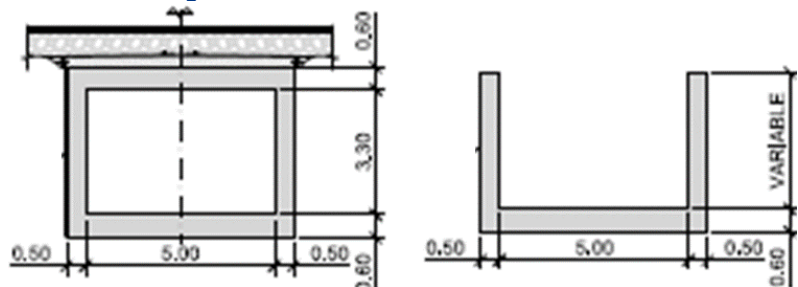


	1520 mm Latvijas dzelzceļš
	1435 mm RB dzelzceļš



# Lubānas ielas gājēju šķērsojums - tunelis

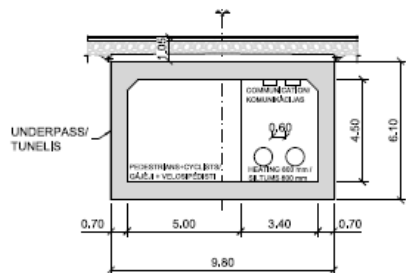
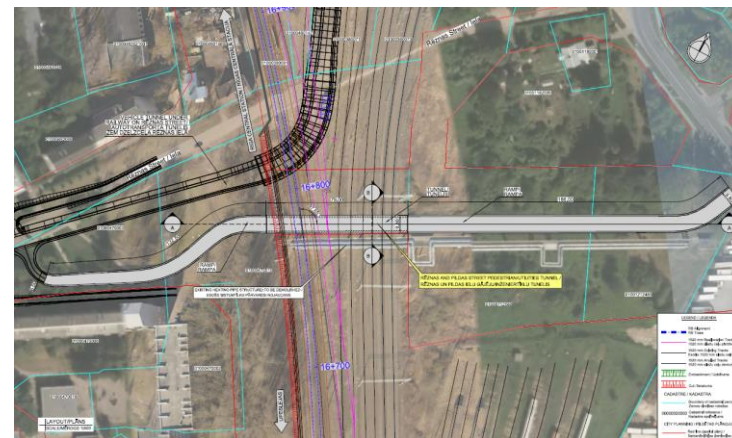
Raksturojums:



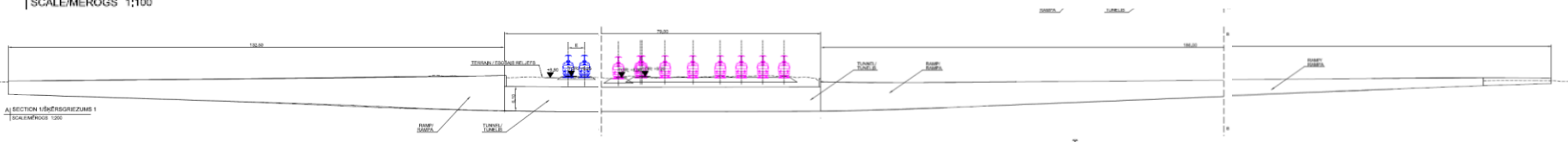
	1520 mm Latvijas dzelzceļš
	1435 mm RB dzelzceļš

# Pildas – Rēznas gājēju šķērsojums - tunelis

## Raksturojums:

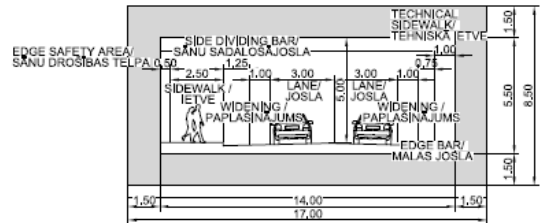


B | SECTION 2/ŠĶĒRSGRIEZUMS 2  
SCALE/MĒROGS 1:100

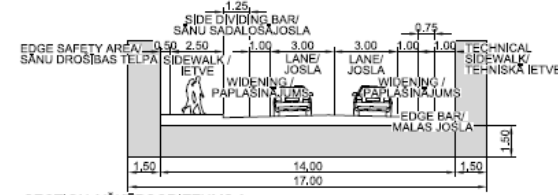


# Pildas – Rēznas autotransporta šķērsojums - tunelis

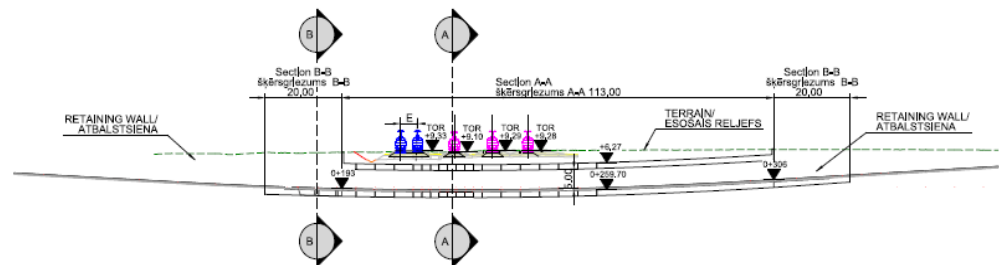
## Raksturojums:



A | SECTION 1/ŠĶĒRSGRIEZUMS 1  
SCALE/MĒROGS 1:100

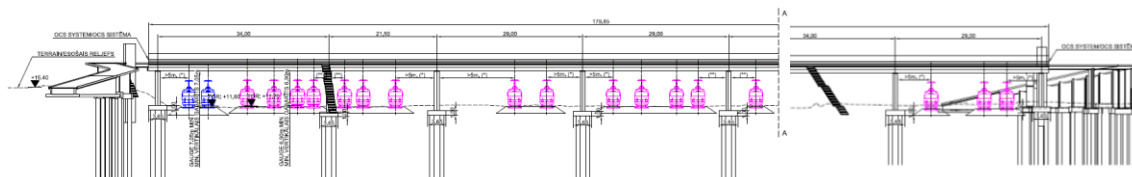
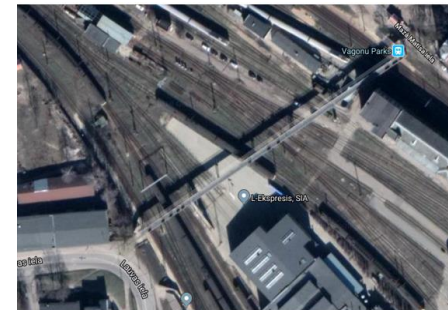
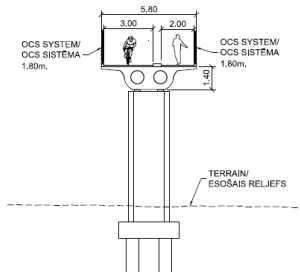


B | SECTION 2/ŠĶĒRSGRIEZUMS 2  
SCALE/MĒROGS 1:100

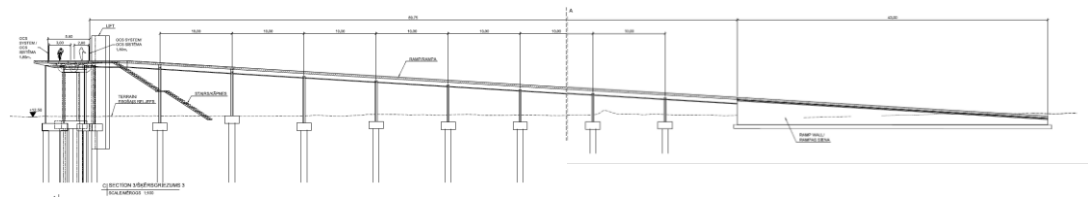


# Vagonu parka gājēju / velo šķērsojums - pārvads

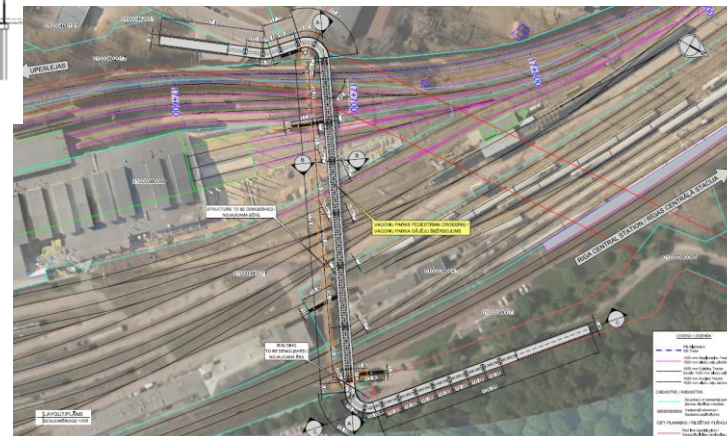
## Raksturojums:



A SECTION 1-ŠĶĒRSGRĪZUMS 1  
SKALĒBRĀBS 1:50



A SECTION 1-ŠĶĒRSGRĪZUMS 1  
SKALĒBRĀBS 1:50





[www.railbaltica.org/lv/](http://www.railbaltica.org/lv/)