

# RĪGAS

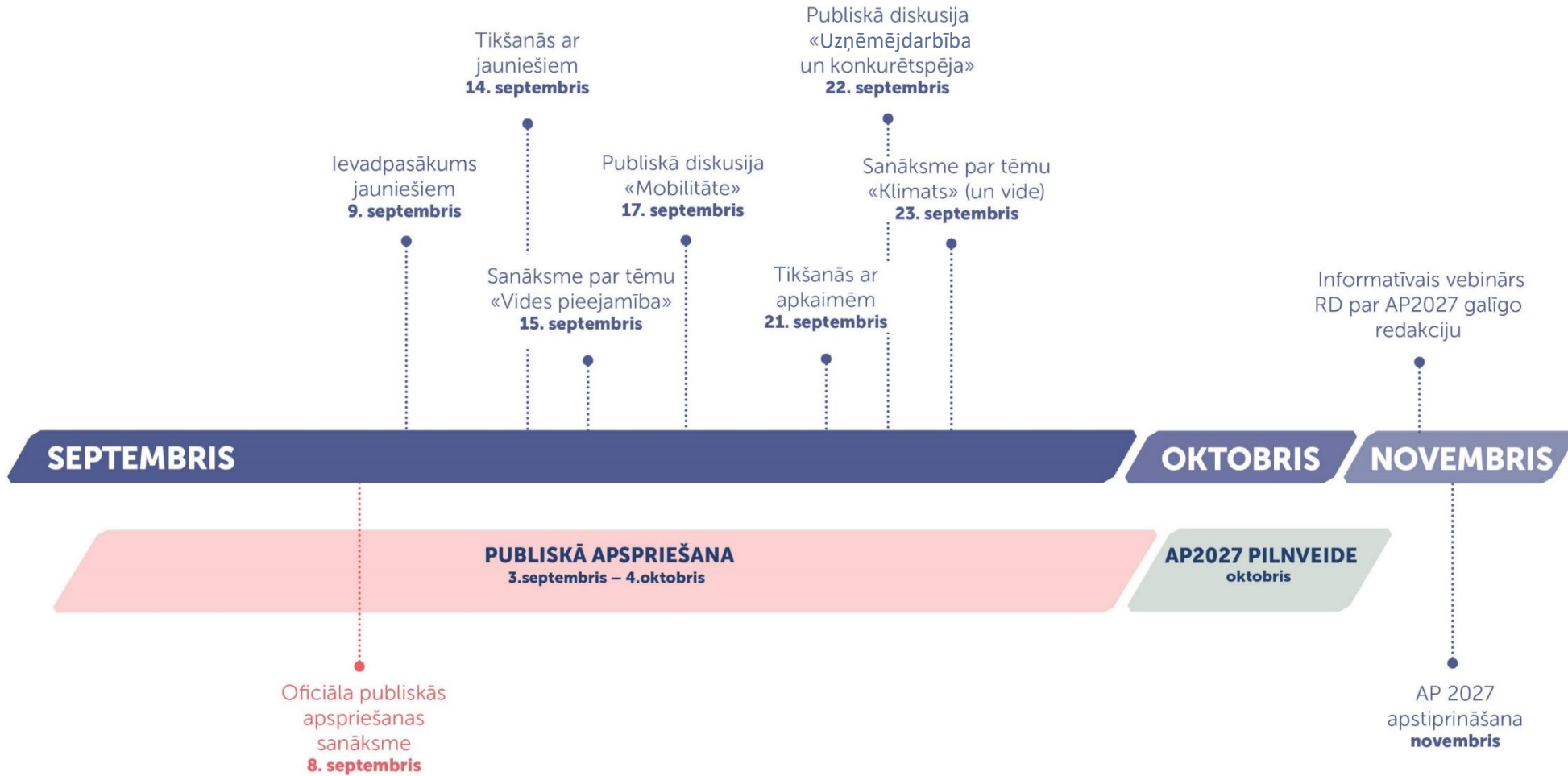
ATTĪSTĪBAS PROGRAMMA  
**2021.-2027. GADAM**

1. REDAKCIJA

**PUBLISKĀ DISKUSIJA «UZŅĒMĒJDARBĪBA UN KONKURĒTSPĒJA»**

22.09.2021.

# LAIKA GRAFIKS



# ATŠKIRĪBA STARP ATTĪSTĪBAS PROGRAMMU UN TERITORIJAS PLĀNOJUMU



## FOKUSĒ PAŠVALDĪBAS DARBU UN PROJEKTU ORIENTĒTU PUBLISKO INVESTĪCIJU IZLIETOJUMU

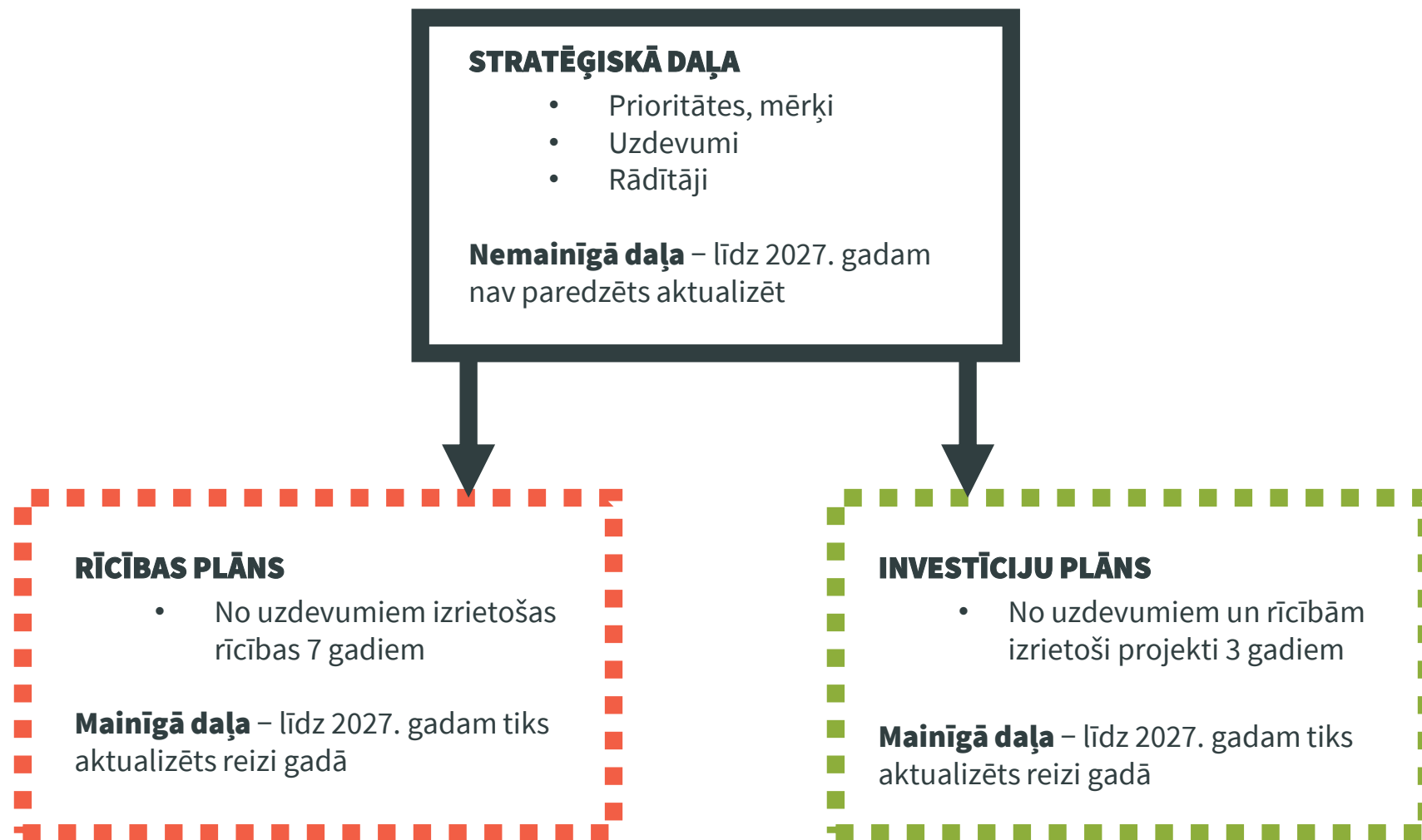
▲ Nosaka pilsētā prioritāri risināmos jautājumus jeb vidēja termiņa prioritātes un pasākumu kopumu tuvākajiem 7 gadiem. Atbilstoši tai vajadzētu pakārtot publiskās investīcijas un pašvaldības dienas kārtību

▲ Attīstības programma savstarpēji koordinē pašvaldības iestāžu darbu, tās īstenošana ir pašvaldības tieša atbildība

## TERITORIJAS PLĀNOJUMS REGULĒ ZEMES IZMANTOŠANU UN NOSAKA APBŪVES NOTEIKUMUS

▲ Nosaka prasības teritorijas izmantošanai ilgtermiņā līdz 25 gadiem, t.i. funkcionālo zonējumu un izmantošanas veidu, apbūves noteikumus u.c.

▲ Teritorijas plānojums tiek apstiprināts ar saistošajiem noteikumiem un tas pašvaldības administratīvajā teritorijā ir jāievēro pilnīgi visiem – iedzīvotājiem, biznesiem, pārvaldes institūcijām



# PRIORITĀTES



**Ērta un videi draudzīga pārvietošanās pilsētā**  
(*Mobilitāte*)



**Dzīves kvalitāti veicinoša pilsētvide**  
(*Pilsētvide*)



**Labā vides kvalitāte un noturīga pilsētas ekosistēma klimata pārmaiņu mazināšanai**  
(*Vide un klimats*)



**Kvalitatīva un pieejama izglītība**  
(*Izglītība*)



**Daudzveidīgu un kvalitatīvu mājokļu pieejamība**  
(*Mājoklis*)



**Mūsdienīga un atvērta pilsētas pārvaldība**  
(*Pārvaldība*)



**Veselīga, sociāli iekļaujoša un atbalstoša pilsēta**  
(*Sabiedrība*)

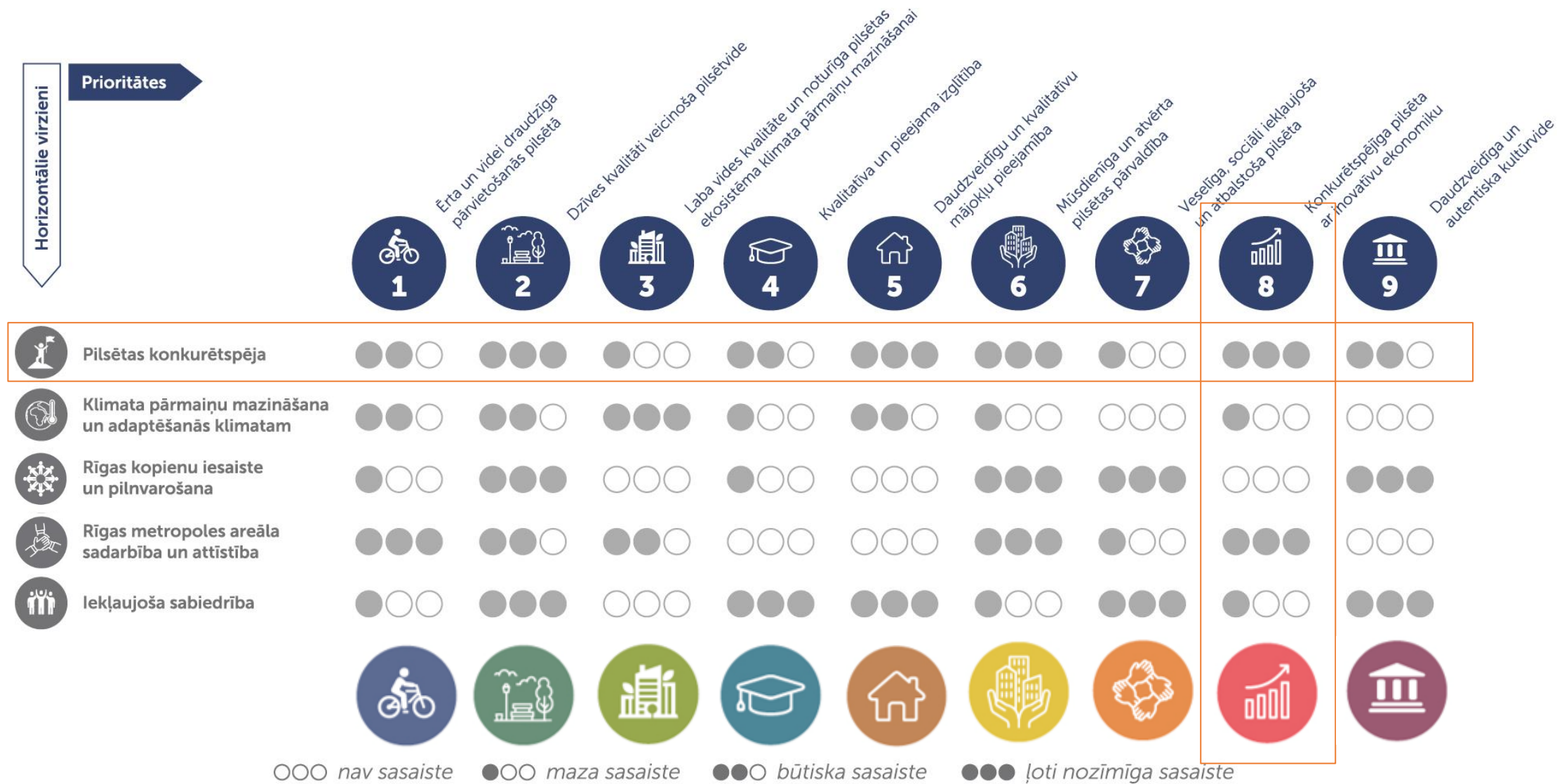


**Konkurētspējīga pilsēta ar inovatīvu ekonomiku**  
(*Konkurētspēja*)



**Daudzveidīga un autentiska kultūrvide**  
(*Kultūrvide*)

# SASAISTE AR HORIZONTĀLAJĪEM ATTĪSTĪBAS VIRZIENIEM



# KONKURĒTSPĒJĪGA PILSĒTA AR INOVATĪVU EKONOMIKU

## MĒRĶIS

Veidot Rīgu kā valstiski un starptautiski orientētu zināšanu un inovāciju centru, radot atbalstošu vidi inovāciju attīstībai. Pilnīgāk izmantot pilsētas ekonomikas potenciālu, nodrošinot izcilu integrāciju valsts nozīmes un starptautiskajos mobilitātes tīklos, attīstot sadarbību RMA, efektīvāk izmantojot degradētās teritorijas, uzlabojot pilsētas tēlu un sekmējot investīciju, talantu un tūristu piesaisti. Panākt IKP rādītāja uz vienu iedzīvotāju izlīdzināšanos salīdzinājumā ar kaimiņvalstu metropoļu rādītājiem.



Uzkrātās ārvalstu tiešās investīcijas  
Rīgā reģistrēto uzņēmumu  
pamatkapitālā, miljardi EUR



| RĀDĪTĀJS  | BĀZES<br>VĒRTĪBA | MĒRĶA<br>VĒRTĪBA 2027 |
|---|------------------|-----------------------|
| IKP faktiskajās cenās uz vienu iedzīvotāju Rīgā salīdzinājumā ar Tallinu, % | 78,6 (2018)      | 100,0                 |
| Starptautiskā ilgtermiņa migrācija Rīgā, saldo                              | -331 (2019)      | 1500                  |
| Pilotteritorijās testēto tehnoloģiju skaits kumulatīvi                      | 0                | 35                    |



## UZDEVUMI

- U8.1. Integrēt starptautiskos multimodālos sabiedriskā transporta mezglus pilsētas struktūrā
- U8.2. Attīstīt maģistrālās ielas, lai veicinātu pilsētas konkurētspēju
- U8.3. Stiprināt pilsētas sadarbības ekosistēmas un atbalstīt inovatīvas uzņēmējdarbības iniciatīvas
- U8.4. Uzlabot Rīgas tēlu un atpazīstamību, veicinot investīciju, tūristu, studentu un augsti kvalificētu speciālistu piesaisti
- U8.5. Nodrošināt tūrisma nozares atveseļošanos un mazināt tūrisma sezonālītāti, veicinot pieprasījumu pēc viesmīlības pakalpojumiem ārpus galvenās tūrisma sezonas
- U8.6. Stiprināt pilsētas uzņēmējdarbības vidi, piesaistīt vietējās un starptautiskās investīcijas, t.sk. no starpnacionālajiem uzņēmumiem
- U8.7. Sekmēt vidi degradējošu teritoriju efektīvāku izmantošanu



**Starptautiski multimodālie transporta mezgli**



**Viesmīlības pakalpojumi**



**Maģistrālās ielas**



**Konkurētspējīga uzņēmējdarbības vide**



**Sadarbības ekosistēmas, viedpilsēta un tehnoloģiju pilotteritorijas**



**Degradēto teritoriju efektīvāka izmantošana**



**Pilsētas atpazīstamība, zīmols un mārketing**



# Nozīmīgas rīcības

- ▲ Viedpilsētas ekosistēmas koordinācija, tehnoloģiju pilotteritoriju izveide un attīstība Ķīpsalā, Torņakalnā, VEF
- ▲ Viedpilsētas stratēģijas izstrāde
- ▲ Jaunuzņēmumu ekosistēmas attīstības koordinācija
- ▲ Izstrādāt un ieviest vienotu pilsētas zīmola stratēģiju
- ▲ Atbalsts remigrantiem un iebraucējiem, nodrošinot veiksmīgāku iekļaušanos sabiedrībā
- ▲ Atbalsta programma darījumu tūrisma sekmēšanai
- ▲ Atbalsts starptautisku kultūras un sporta pasākumu norisei un publicitātei
- ▲ Atbalstošas uzņēmējdarbības vides veidošana galveno ekonomikas nozaru konkurētspējas nodrošināšanai
- ▲ Funkcionālu investīciju piesaistes atbalsta instrumentu izveide, attīstība un administrēšana
- ▲ Industriālo teritoriju attīstība
- ▲ Būvniecības zaļais koridors un pašvaldības NĪ izsoļu katalogs
- ▲ Rīgas brīvostas un citu rūpniecības teritoriju sasaistes nodrošināšana ar nacionālas un starptautiskas nozīmes (TEN-T) transporta tīklu, veicinot RVC AZ atslogošanu no kravas autotransporta un tranzīta autosatiksmes
- ▲ Rīgas pasažieru stacijas izveide par Baltijas mēroga multimodālo satiksmes mezglu

# PRIEKŠLIKUMU IESNIEGŠANA



## Iesniedz rakstiskus ierosinājumus un priekšlikumus līdz 2021. gada 4. oktobrim:

- ▲ elektroniski portālā [www.geolatvija.lv](http://www.geolatvija.lv);
- ▲ sūtot e-pastu [pad@riga.lv](mailto:pad@riga.lv);
- ▲ pa pastu (pasta zīmogs līdz 2021. gada 4. oktobrim), adresējot Rīgas domes Pilsētas attīstības departamentam, Amatu iela 4, Rīga, LV-1050;
- ▲ klātienē Rīgas domes Pilsētas attīstības departamenta Klientu apkalpošanas centrā, Amatu ielā 4, Rīgā vai jebkurā Rīgas pilsētas Apkaimju iedzīvotāju centra Klientu apkalpošanas punktā:
  - *Daugavpils iela 31;*
  - *Eduarda Smiļģa iela 46;*
  - *Ieriķu iela 34A;*
  - *Gobas iela 6A;*
  - *Brīvības iela 49/53.*

Papildu informācija par līdzdalību, tematisko sanāksmju laikiem, iespēju iepazīties ar dokumentiem un izteikt priekšlikumus, pieejama [www.rdpad.lv](http://www.rdpad.lv) vai izmantojot QR kodu



# IDEJAS TUVĀKAJOS GADOS ĪSTENOJAMĀM RĪCĪBĀM, KAS NODROŠINĀTU:

- ZINĀŠANU UN INOVĀCIJU EKOSISTĒMAS ATTĪSTĪBU
- UZŅĒMĒJDARBĪBAI ATBALSTOŠU VIDĪ, KAS STIMULĒ VIETĒJĀ KAPITĀLA IEGULDĪJUMUS
- VIDĒJĀ ALGAS PIEAUGUMA UN INVESTĪCIJU PIESASĪTES MĒRĶU SASNIEGŠANU
- PILSĒTAS STARPTAUTISKO ATPAZĪSTAMĪBU UN DARBASPĒKA PIESAISTI

# DISKUSIJA

# PRIEKŠLIKUMU IESNIEGŠANA



## Iesniedz rakstiskus ierosinājumus un priekšlikumus līdz 2021. gada 4. oktobrim:

- ▲ elektroniski portālā [www.geolatvija.lv](http://www.geolatvija.lv);
- ▲ sūtot e-pastu [pad@riga.lv](mailto:pad@riga.lv);
- ▲ pa pastu (pasta zīmogs līdz 2021. gada 4. oktobrim), adresējot Rīgas domes Pilsētas attīstības departamentam, Amatu iela 4, Rīga, LV-1050;
- ▲ klātienē Rīgas domes Pilsētas attīstības departamenta Klientu apkalpošanas centrā, Amatu ielā 4, Rīgā vai jebkurā Rīgas pilsētas Apkaimju iedzīvotāju centra Klientu apkalpošanas punktā:
  - *Daugavpils iela 31;*
  - *Eduarda Smiļģa iela 46;*
  - *Ieriķu iela 34A;*
  - *Gobas iela 6A;*
  - *Brīvības iela 49/53.*

Papildu informācija par līdzdalību, tematisko sanāksmju laikiem, iespēju iepazīties ar dokumentiem un izteikt priekšlikumus, pieejama [www.rdpad.lv](http://www.rdpad.lv) vai izmantojot QR kodu



**PALDIES!**