

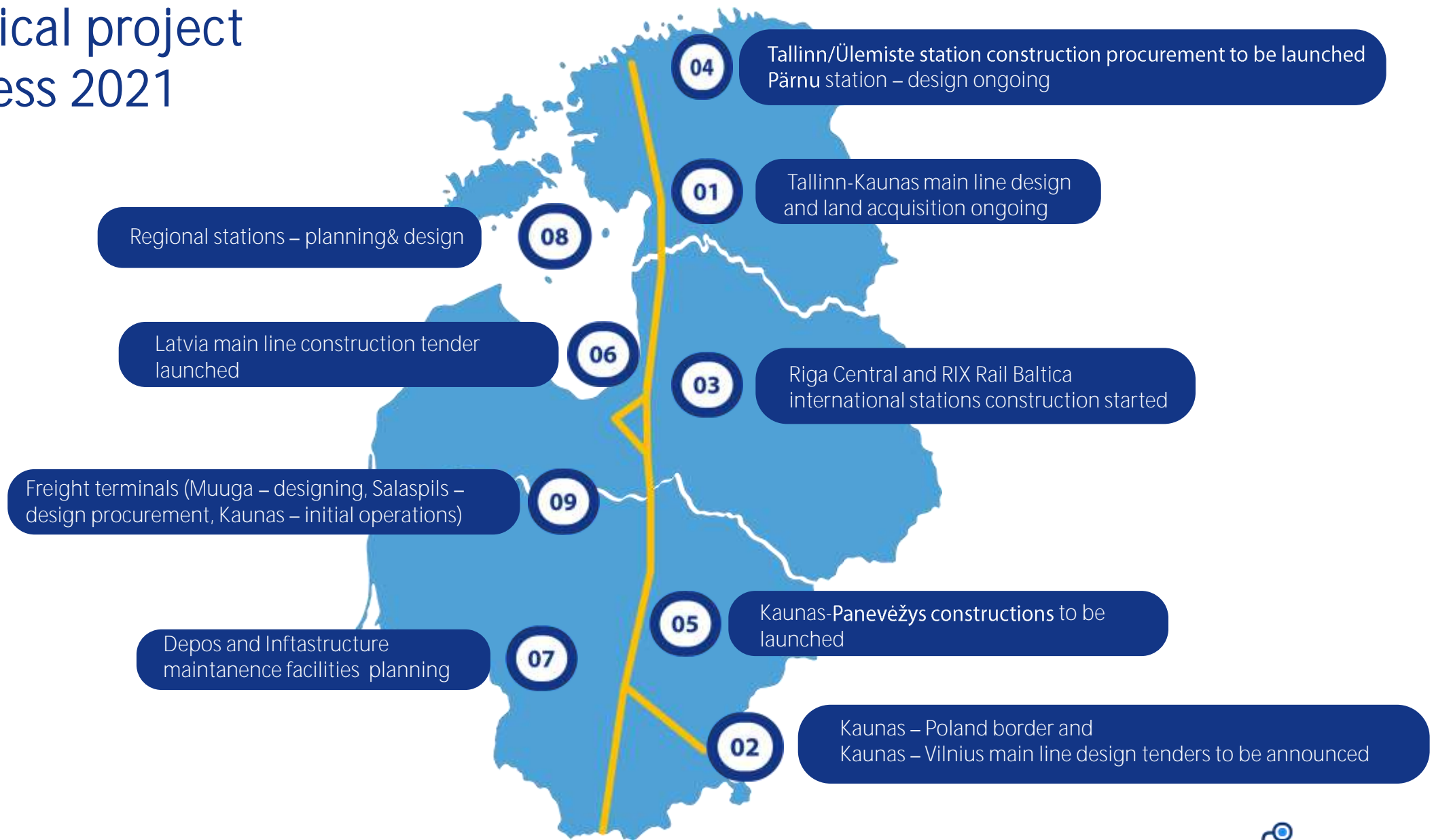


Progresā ziņojums par Rail Baltica pamatstrāses projektēšanas darbiem Rīgā

Ģirts Bramans, Sadarbības ar stratēģiskajiem partneriem un komunikācijas departamenta vadītājs

Rail Baltica kopuzņēmums RB Rail AS
02.12.2021.

Technical project progress 2021



Rail Baltica projekta laika grafiks

- ✓ Lielapjoma pamata trases projektēšana
- ✓ Sākotnējās būvniecības aktivitātes visās Baltijas valstīs
- ✓ Sagatavošanās dzelzceļa sistēmu iepirkumiem
- ✓ Uzsākti pirmie konsolidētie būvmateriālu iepirkumu
- ✓ Jauna ekonomiskā koridora potenciāla pakāpeniska apzināšana
- ✓ Izsludināts pamata trases būvniecības iepirkums (LV)
- ✓ 100% pamata trases būvniecības gatavība un lielapjoma būvniecības darbu progress
- ✓ Dzelzceļa sistēmu pilnāpjoma ieviešana
- ✓ Punktveida objektu ieviešanas progress
- ✓ Ekonomikas stimulēšana
- ✓ Pakāpeniska būvdarbu pabeigšana un darbības uzsākšana
- ✓ Pilnībā nodrošināta savst. izmantojamība pārrobežu līmenī
- ✓ Ieviests jauns Ziemeļjūras – Baltijas pamattīkla ekonomiskais koridors

2021

2024

2026 - 2030

Pakāpeniska būvdarbu uzsākšana

Pakāpeniska darbības uzsākšana

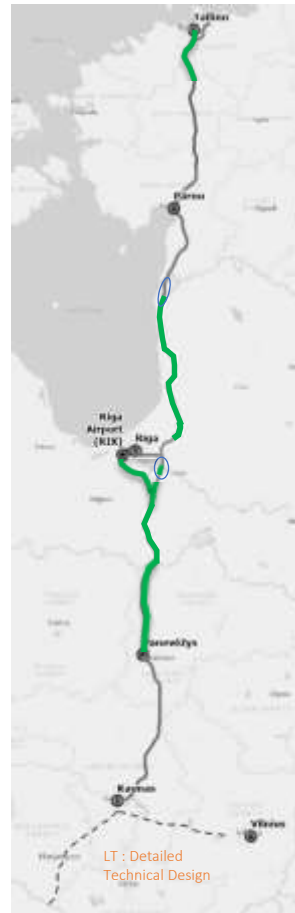
Developing the readiness for construction

Green line: Mainline Construction ready to commence

2022/CEF 2021



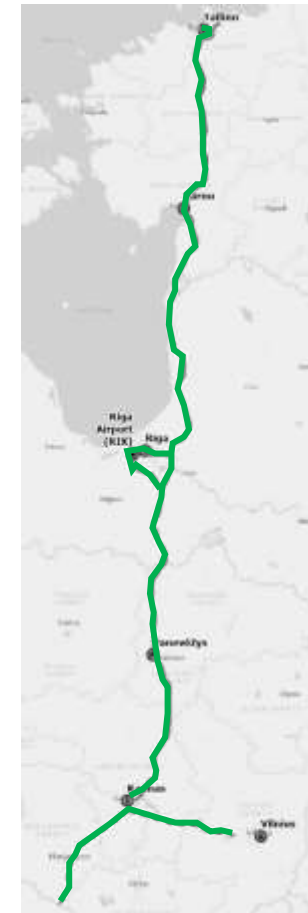
2023/CEF 2022



2024/CEF 2023



2024+



Situācija š.g. septembrī	Aktuālā situācija
Rīgas/Stopiņu robeža – Lubānas iela: pirmo <u>detalizēto</u> starprisinājumu prezentēšana NVO sadarbības formātā 2022.gada 1.ceturksnī pēc tehnisko noteikumu izvērtējuma posma	Laika grafiks aktualizējams pēc visu tehnisko noteikumu saņemšanas. Pašlaik termiņš netiek mainīts - 2022.gada 1.ceturksnī
Lubānas iela – Lāčplēša iela: konceptuālo risinājumu izskatīšana: 2022. gada beigas <ul style="list-style-type: none">• Reģionālās stacijas izvietojuma pie Slāvu tilta vērtēšana• Rēznas/Pildas ielas šķērsojuma vērtēšana• Ģertrūdes ielas šķērsojuma vērtēšana• Veikta Ģertrūdes ielas šķērsojuma tuvumā esošo ēku apsekošana skāruma noteikšanai, uzsāktas konsultācijas ar Nacionālā kultūras mantojuma pārvaldi un īpašnieku pārstāvjiem	Pašlaik termiņš netiek mainīts: 2022. gada beigas ar pakāpenisku detalizēto risinājumu agrāku izstrādi <ul style="list-style-type: none">• Posmā Vagonu parks – Lāčplēša iela viens šķērsojums (Ģertrūdes iela) - konceptuālo risinājumu izskatīšana atkarīga no turpmākā progresā pilsētas projekta virzībā

Situācija š.g. septembrī

Torņakalns – Depo stacija: darbi apstādināti, lai projektētāja darba uzdevumā atspoguļotu Rīgas dzelzceļa mezgla izpētes rekomendācijas

Termiņa izmaiņas

- Izveidota darba grupa (Rail Baltica, LDz, Rīgas pilsēta, PV, EDzL un SM) ar uzdevumu panākt vienošanos par precīzu darba uzdevumu Rīgas dzelzceļa mezgla tvēruma (1520) būvprojektēšanai līdz novembra beigām, pēc tam atsākot projektēšanas darbus šajā posmā (+ VE + 2 papildus šķērsojumi + RB reģionālā stacija Zaslaukā).
- Risinājumi, kas iepriekš nav diskutēti ar sabiedrību/NVO, tiks attiecīgi apspriesti.

N.B. LDz Atvērēšanas mehānisma projekti Zaslaukā un Bolderājas virzienā, lai iespējotu pasažieru satiksmi.

Aktuālā situācija

- Darba grupas darba noslēgums, atlikušie lēmumi un līguma grozījumi
- Projektēšanas darbu atsākšanas plānošana visā posmā, t.sk.:
 - Zaslauka stacijas teritorija
 - Āgenskalna stacijas posms
 - Torņakalna stacijas posms
- Jauna gājēju/velo pārvada Šampētera/Gregora ielā projektēšanas uzsākšana
- Jauna gājēju/velo tuneļa projektēšanas uzsākšana pie LU akadēmiskā centra
- Torņakalna un Altonavas ielas viaduktu vizuālo risinājumu izstrāde
- +
 - Izsludināts reģionālo staciju būvprojektēšanas iepirkums

Situācijā š.g. jūnijā/septembrī	Aktuālā situācija
<ul style="list-style-type: none"><li data-bbox="165 546 1207 686">○ Zaslauka teritorija saistībā ar Rīgas dzelzceļa mezgla ieviešanu un kontekstā ar LDz Atveseļošanās/noturības mehānisma projektiem – 2022. gada beigas<li data-bbox="165 725 1192 865">○ Torņakalna un Liepājas ielas šķērsojumu, kā arī visu gājēju un velosipēdistu šķērsojumu būvprojekti zem/pāri Rail Baltica trasei - 2023. gads<li data-bbox="165 903 1274 1102">○ Posmā Depo stacija - Zolitūdes iela būvprojekti visiem gājēju un velosipēdistu šķērsojumiem zem/pāri Rail Baltica trasei, kā arī Anniņmuižas šķērsojuma būvprojekta risinājumi - 2022. gada beigas	<p data-bbox="1319 546 1745 586">Termiņos nav izmaiņas</p>

- Projektēšanas darbu atsākšana Zaslauks – Torņakalna posmā
- Gala lēmumu pieņemšana par stratēģiskajiem jautājumiem
- Projektēšanas darbu tvēruma fiksēšana un tehnisko noteikumu saņemšanas procesa pabeigšana
- Nepieciešamo papildus vides izvērtējumu uzsākšana
- Pastāvīga sabiedrības iesaistes procesa turpināšana

 Rail Baltica

Hackathon 2021

Online

December 10-12

**Linking nations,
people, places**



CONNECTIVITY



SUSTAINABILITY



COMMUNITY

Join Us at:

eventornado.com/event/rail-baltica-hackathon



OUR VISION

**Connected Baltics in a
connected Europe**

OUR MISSION

**We are delivering a seamless mobility for
people, goods and services to accelerate
social and economic development in the
Baltics and beyond**

WE VALUE PEOPLE

WE VALUE PROFESSIONALISM

WE VALUE PURPOSE

Paldies!