

TERITORIJAS ATTĪSTĪBAS PRIEKŠLIKUMS. SATIKSMES ORGANIZĀCIJA

LOKĀLPLĀNOJUMA TERITORIJAS
IZVIETOJUMS



10 0 10 20 30 40 m

Piezīme. Lokāplānojuma teritorijā un ar to tieši saistītā attīstības priekšlikuma satiksmes organizācijas risinājums (izstrādātais - SIA "E.Daniševska birojs", risinājuma skice 03.06.2021.) sagatavots projekta "Kārļa Ulmaņa gatves posma, iekļaujot Upesgrīvas ielas un Lielirbes ielas satiksmes mezglus un lēngaitas joslu, pārbūve, Rīgā" (SD 21.02.2020. tehniskie noteikumi Nr.DS-20-660-nd; projekta izstrādātais - SIA "BRD projekts", MBP risinājums 17.05.2021.) kontekstā.



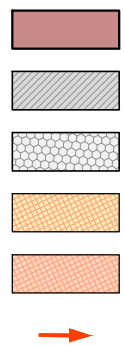
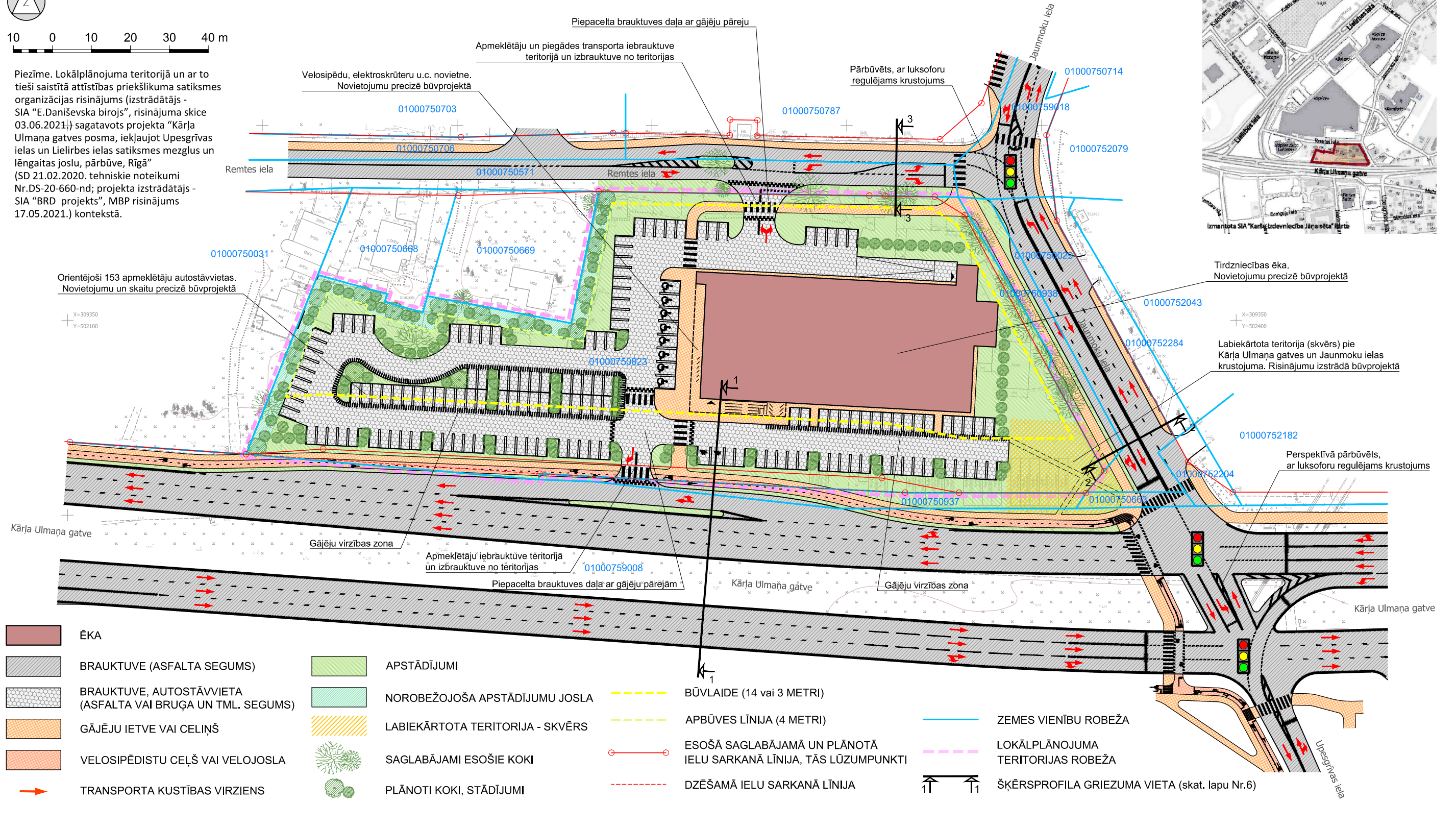
Tirdzniecības ēka.
Novietojumu precīzē būvprojektā

X=309350
Y=502400

Labiekārtota teritorija (skvērs) pie
Kārļa Ulmaņa gatves un Jaunmoku ielas
krustojuma. Risinājumu izstrādā būvprojektā

01000752182

Perspektīvā pārbūvēts,
ar luksoforu regulējams krustojums



ĒKA
BRAUKTUVE (ASFALTA SEGUMS)
BRAUKTUVE, AUTOSTĀVVIETA
(ASFALTA VAI BRUĢA UN TML. SEGUMS)
GĀJĒJU IETVE VAI CELIŅŠ
VELOSIPĒDISTU CEĻŠ VAI VELOJOSLA
TRANSPORTA KUSTĪBAS VIRZIENS



APSTĀDĪJUMI
NOROBEŽOJOŠĀ APSTĀDĪJUMU JOSLA
LABIEKĀRTOTA TERITORIJA - SKVĒRS
SAGLABĀJAMI ESOŠIE KOKI
PLĀNOTI KOKI, STĀDĪJUMI

BŪVLAIDE (14 vai 3 METRI)
APBŪVES LĪNIJA (4 METRI)
ESOŠĀ SAGLABĀJAMĀ UN PLĀNOTĀ
IELU SARKANĀ LĪNIJA, TĀS LŪZUMPUNKTI
DZĒŠAMĀ IELU SARKANĀ LĪNIJA

ZEMES VIENĪBU ROBEŽA
LOKĀLPLĀNOJUMA
TERITORIJAS ROBEŽA
ŠĶĒRSPROFILA GRIEZUMA VIETA (skat. lapu Nr.6)