



A  
SECTOR

 Rail Baltica  
Implemented by

 EIROPAS  
DZELZCEĻA  
LĪNIJAS

Kaspars Vingris  
Eiropas Dzelzceļa līnijas  
valdes priekšsēdētājs

2022.gada 28.aprīlis

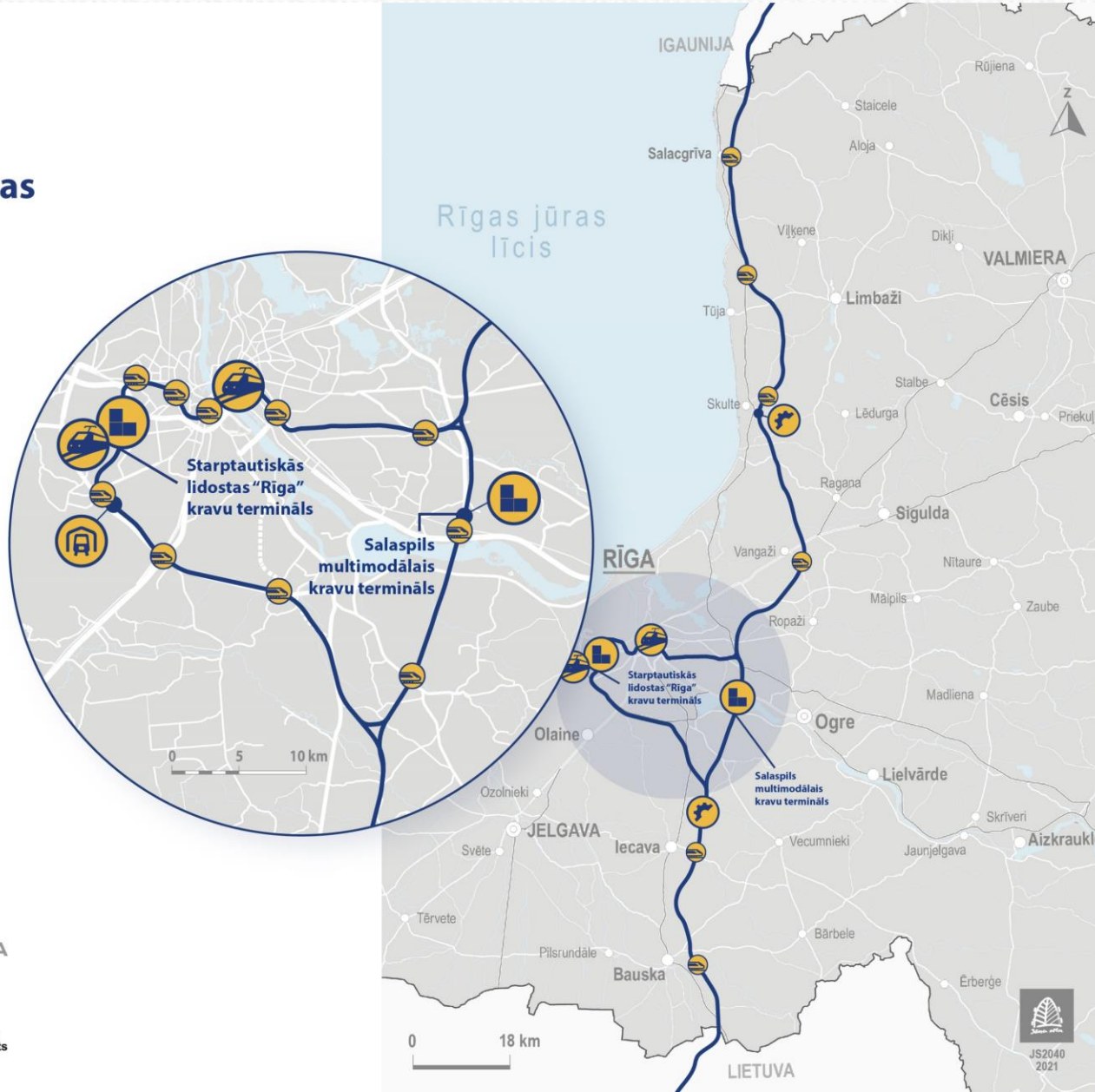




## Rail Baltica trase un galvenie infrastruktūras objekti Latvijā

### Infrastruktūras objekti:

-  Rail Baltica starptautiskā stacija
-  Rail Baltica reģionālā stacija
-  Infrastruktūras apkalpes punkts
-  Ritošā sastāva depo
-  Kravu termināls



## Eiropas Dzelzceļa līnijas:

Mēs veidojam ilgtspējīgu Eiropas platuma dzelzceļa pārvaldības sistēmu, kas kalpos valsts izaugsmei un sekmēs reģionālo un starptautisko mobilitāti.

- punktveida objektu (stacijas, kravu termināli, apkopes punkti) attīstība
- pamata trases būvniecība
- zemju atsavināšana
- infrastruktūras pārvaldības funkcijas attīstība



Noris sagatavošanās darbi, lai 2023. gadā uzsāktu būvniecības darbus ārpus Rīgas



Būvniecība abās Latvijas starptautiskajās stacijās



Izraugāmie Salaspils intermodālā kravu termināla projektētāju



Izvēlētas lokācijas infrastruktūras objektiem



- Infrastruktūras apkopes punkti: Skulte and Iecava
- Depo: Jaunmārupe



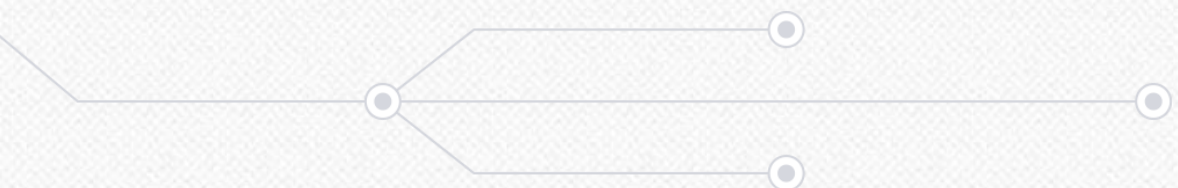
Plānošanā ir 16 reģionālās Rail Baltica stacijas un viena jauna 1520 mm stacija



Turpinās nekustamo īpašumu atsavināšanas darbi



Konsultācijas ar pašvaldībām, sadarbības partneriem un iedzīvotājiem



# ▾ Rīgas Centrālā stacija



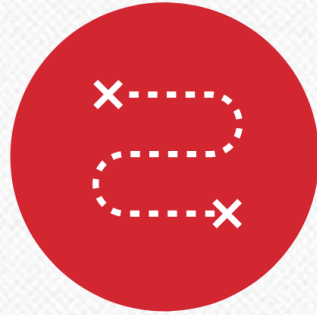


# “PILSĒTA PILSĒTĀ” PRINCIPS



## Daudzveidīga transporta pieejamība

- 1435mm un 1520mm dzelzceļa tīkli
- Multimodālā sabiedriskā transporta zona
- Gājēju un velo ceļi
- Pilsētas transporta pieturas



## Saistīto teritoriju savienojamība

- Tiek savienoti 2 pilsētas rajoni
- Jauns gājēju un velosipēdistu tilts starp 2 pilsētas pusēm



## Papildu pakalpojumu nodrošināšana

- Restorāni, kafējnīcas
- Uzgaidāmās telpas
- Veikali
- Citi pakalpojumi



## Sasniedzamība

- 1h brauciena laikā Rīgas Centrālā stacija ir sasniedzama 847 000 cilvēku, t.i., gandrīz pusei valsts iedzīvotāju

# MOBILITĀTE

Būs pieeja gan vietējiem,  
gan starptautiskajiem  
vilcieniem

Ekspresis uz lidostu

Tuvumā atrodas  
sabiedriskais transports

Reģionālie  
un starptautiskie  
autobusi

Velo novietnes

Taksometru  
serviss



# PILSĒTAS ATTĪSTĪBAS IESPĒJAS

Jaunais dzelzceļa tilts pāri Daugavai darīs pilsētas centru pieejamāku gājējiem un velobraucējiem

Rīgas centrā veidosies brīvtempa, kas nodrošinās attīstības iespējas jauniem pakalpojumiem un labvēlīgākai videi pilsētas iedzīvotājiem

Rail Baltica Centrālās stacijas izbuve nodrošinās divu pilsētas daļu savienošanu: Vecrīgas un Centrāltirgus



# SERVISU IEVIEŠANA

Rīgas Centrālajā stacijā  
būs labiekārtota zona  
un informācijas centrs

Uzņēmējiem būs iespējas attīstīt restorānus un kafējnīcas,  
pasažieriem nepieciešamos veikalus, kā arī dažāda veida  
pakalpojumus iedzīvotājiem un biznesam



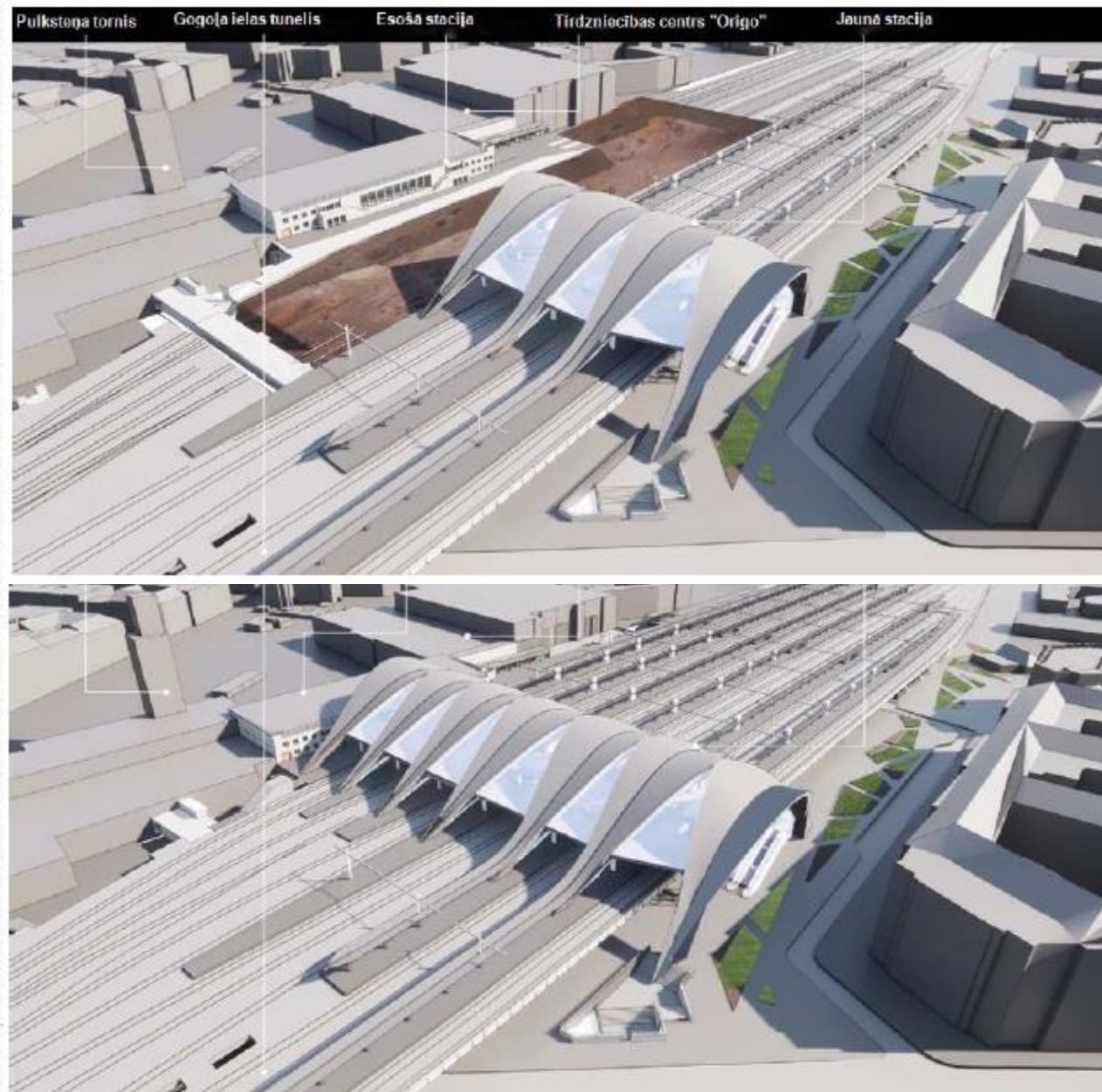


- Darbi tiek veikti nepārtraucot dzelzceļa satiksmi;
- Būvdarbiem tiek pakāpeniski atvērta darba zona no Lāčplēša ielas līdz Maskavas ielai;
- Stacijai ir slēgta dienvidu puse, tiek veikta uzbēruma norakšana un jaunas stacijas būvdarbi;





- Satiksmei tiks atvērta stacijas dienvidu puse un slēgta ziemeļu puse;
- Būvdarbiem tiek pakāpeniski atvērta darba zona no Lāčplēša ielas līdz Maskavas ielai;
- Pēc būvdarbu noslēguma kustībai tiks atvērta visa stacija.









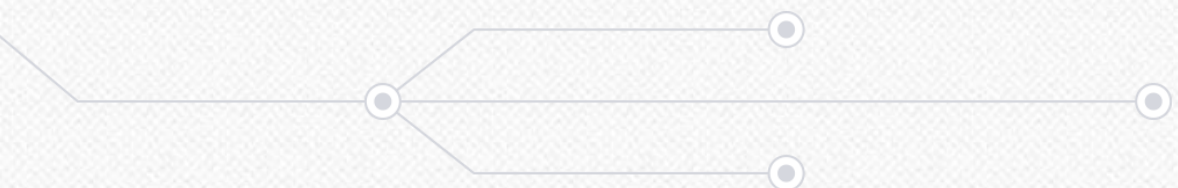




## SARKANĀ OZOLA PĀRSTĀDĪŠANAS DARBI

- Dzelzceļa tilta pār Daugavu būvniecībai bija nepieciešams nocirst vai pārstādīt sarkano ozolu;
- Vairāku nedēļu garumā arboristi atbrīvoja ozola sakņu sistēmu;
- Nakts darbu laikā norisinājās tuvējo komunikāciju atslēgšana un ar autoceltņa palīdzību ozols tika pārvietots;
- Ozols izvietots pagaidu atrašanās vietā un to paredzēts izmantot apzaļumošanas risinājumos Rīgas pilsētas projektu ietvaros;





# Stacija Lidostā «Rīga»





- Ātrgaitas dzelzceļa savienojums ar pilsētas centru;
- Bagāžas apstrādes pakalpojumi;
- Pasažieru apkalpošanas platības;
- Mobilitātes punkts





# RAIL BALTICA STARPTAUTISKAJĀ LIDOSTĀ „RĪGA”

Eiropas sliežu platuma dzelzceļa  
pasažieru un kravu pārvadājumi

Pirmais ātrgaitas  
dzelzceļa un lidostas  
savienojums Baltijā

RAIL BALTICA STACIJA LIDOSTĀ „RĪGA”

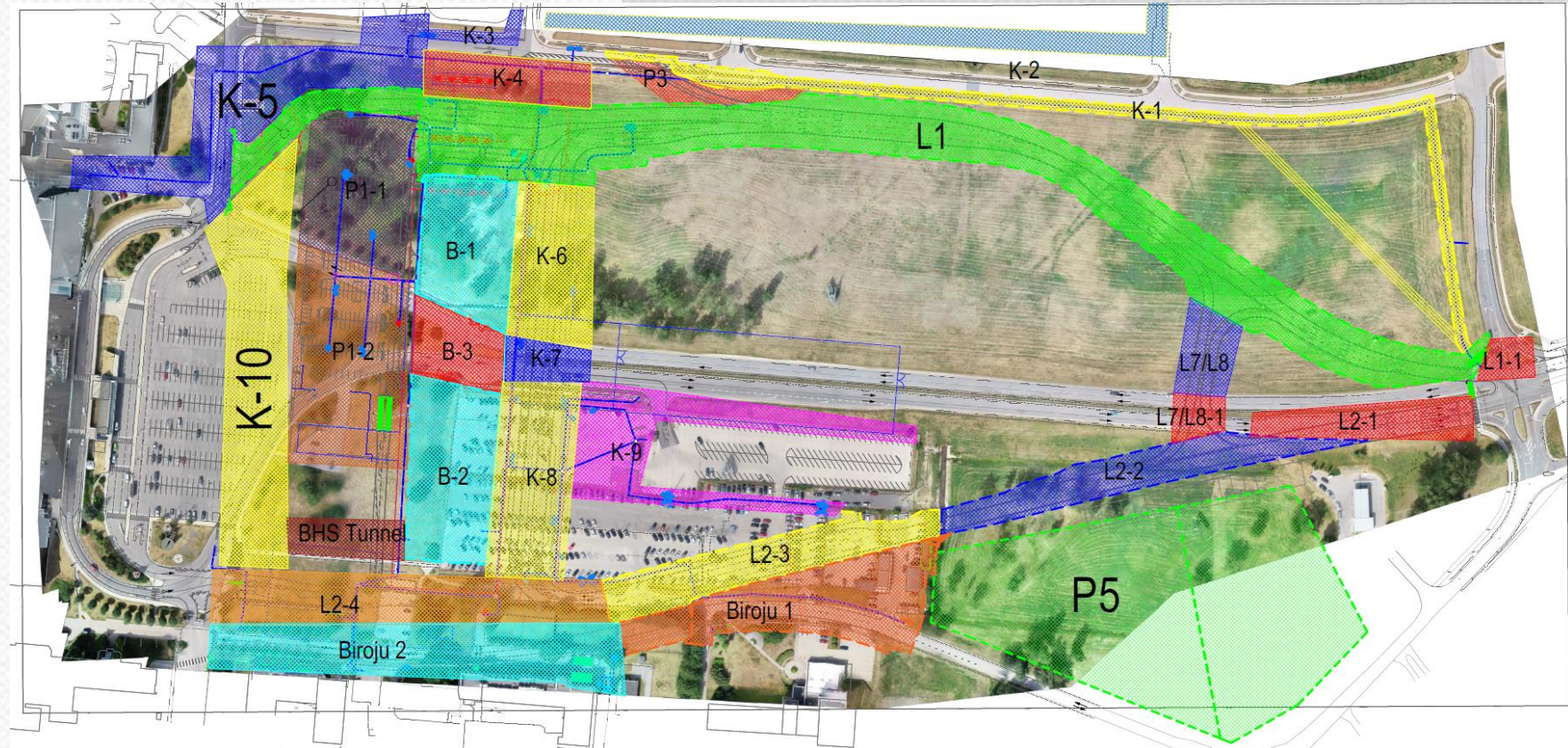
Ēkas fasādē dominē koka  
elementi, akcentējot Latvijas  
arhitektūras tradīcijas

Vietējās un starptautiskās pieredzes sinerģija:  
projektu izstrādājusi Itālijas, Slovākijas un  
Latvijas uzņēmumu apvienība PROSIV

Jauni piekļuves ceļi auto un velo kustībai,  
izveidota auto stāvvietas, velo novietnes,  
elektroauto uzlādes vietas



- Norisinās jaunā piekļuves ceļa L1 un K6 būvdarbi;
- Inženiertīklu pārslēgšanas darbi pārējās darbu zonās;
- Pāļu testēšanas darbi zonā B-1;
- Pēc ceļu būvdarbu noslēguma tiks slēgts esošais piekļuves ceļš lidostai un satiksme tiks pārslēgta uz jaunuzbūvēto ceļu.





RBLV-RIX-131-ASC-OS460004-OPG-GP-TI-00013\_Orthophoto\_SiteZ2\_20220331\_jpeg.jpg





# PALDIES PAR UZMANĪBU!



*Eiropas Dzelzceļa līnijas*

 [edzl@edzl.lv](mailto:edzl@edzl.lv)

 [www.edzl.lv](http://www.edzl.lv)