

# AINAVAS KVALITĀTE RĪGĀ

Indra Purs

RĪGAS DOME

Pilsētas attīstības departaments

Rīgas pilsētas arhitekta dienests

Pilsētas galvenā ainavu arhitekte

[indra.purs@riga.lv](mailto:indra.purs@riga.lv)

[www.rdpad.lv](http://www.rdpad.lv)





Latvijas satversmei 100 gadi – 2022  
Dizains: h2e, 2017

## *Latvijas Republikas Satversme (15.02.1922.)*

*“Valsts aizsargā ikviena **tiesības dzīvot labvēlīgā vidē,** sniedzot ziņas par vides stāvokli un rūpējoties par tās saglabāšanu un uzlabošanu. (06.11.1998.)*

***Ikviens rūpējas** par sevi, saviem tuviniekiem un sabiedrības kopējo labumu, **izturoties atbildīgi** pret citiem, **nākamajām paaudzēm, vidi un dabu.**”  
(22.07.2014.)*

*Eiropas ainavu konvencija (2000; Latvijā 2007)  
definē ainavu kā kultūras konceptu –*

*“ainava” nozīmē teritoriju tādā nozīmē, kā to **uztver cilvēki**, un kas ir izveidojusies dabas un/vai cilvēku darbības un mijiedarbības rezultātā.*

*... **ainavas ir svarīga cilvēku dzīves kvalitātes daļa jebkurā vietā: pilsētās un laukos, gan degradētos, gan augstvērtīgos apvidos, gan apvidos, kas atzīti par izcili skaistiem, un ikdienišķās teritorijās***

*... **ainavas ir galvenais indivīdu un sabiedrības labklājības elements un ka to aizsardzība, pārvaldība un plānošana ikvienam piešķir tiesības un atbildību***

*... **vēloties izpildīt sabiedrības vēlmi baudīt augstas kvalitātes ainavas un aktīvi piedalīties ainavu attīstībā***

*... **Eiropas ainavu kvalitāte un daudzveidība ir kopīgs resurss un ka ir jāsadarbojas, lai tās aizsargātu un pārvaldītu, kā arī veiktu plānošanu***

*“Ainavu arhitekti plāno, projektē un pārvalda **dabas, lauku un būvēto vidi**, pielietojot **estētiskus un zinātniskus principus** risina ainavu **ilgtspēju, kvalitāti un veselību, kolektīvo atmiņu, mantojumu un kultūru, un teritoriālo taisnīgumu**. Vadot un koordinējot citas nozares, ainavu arhitekti risina mijiedarbības starp **dabas un kultūras ekosistēmām**, tādas kā **klimata pārmaiņu novēršana un pielāgošanās klimata pārmaiņām, ekosistēmu stabilitāte, sociālekonomiski uzlabojumi, un kopienu veselība un labklājība, lai radītu vietas, kurās būtu sociāla un ekonomiska labklājība.**”*

2020. gadā IFLA aktualizēja profesijas definīciju Starptautiskajā darba organizācijā



# Rīgas aizsargvaļņu pārbūves projekts 1857

Johans Daniels  
Felsko,  
Otto Dīce,  
Apstādījumu  
projekts A. Vendts



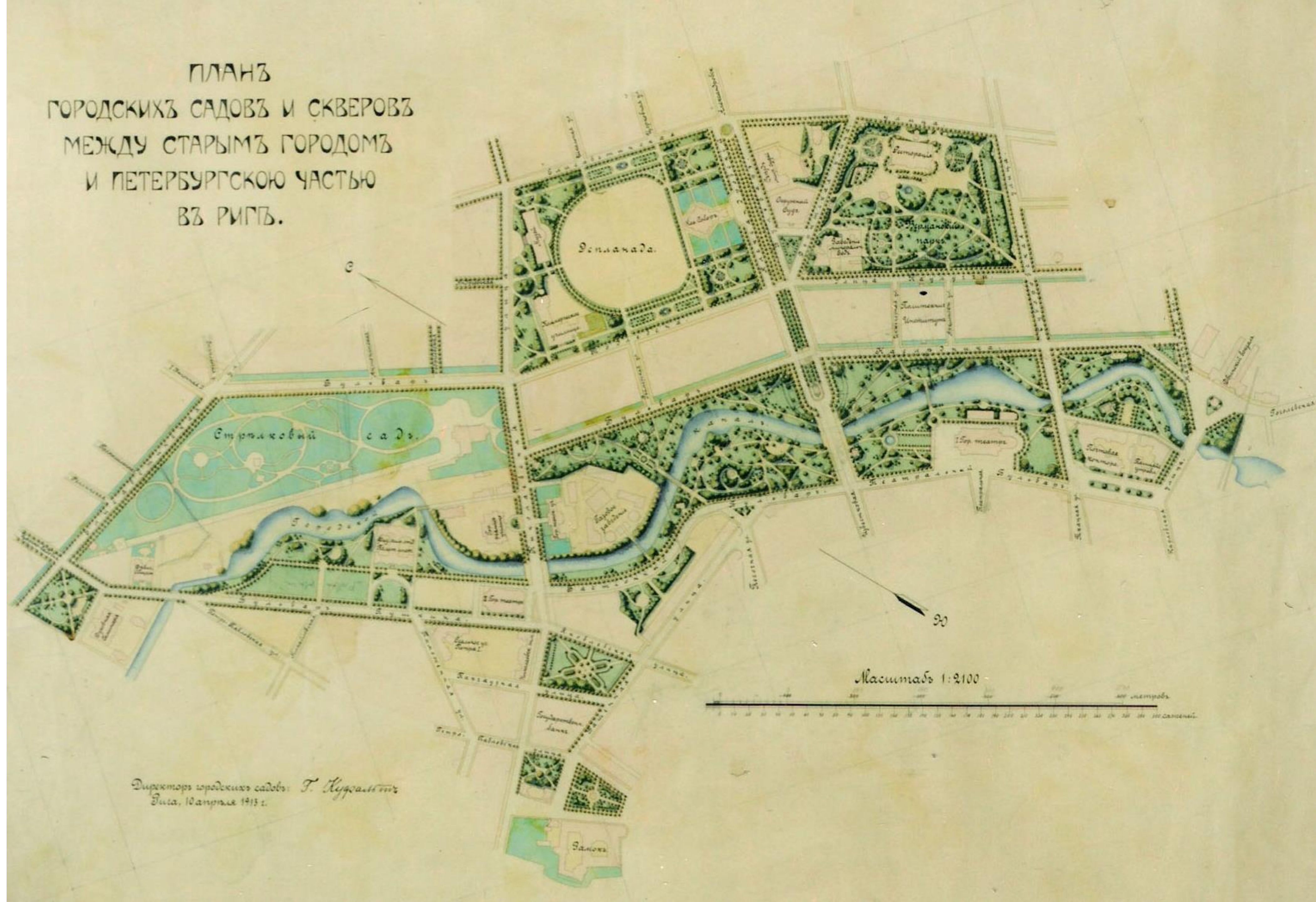


1880

1899

1913

1920



ПЛАНЪ  
ГОРОДСКИХЪ САДОВЪ И СКВЕРОВЪ  
МЕЖДУ СТАРЫМЪ ГОРОДОМЪ  
И ПЕТЕРБУРГСКОЮ ЧАСТЮ  
ВЪ РИГѢ.

Директоръ городскихъ садовъ Т. Кургановъ  
Вуса, 10 апреля 1913 г.

Масштабъ 1:2100

0 10 20 30 40 50 60 70 80 90 100 110 120 130 140 150 160 170 180 190 200 210 220 230 240 250 260 270 280 290 300 саженей





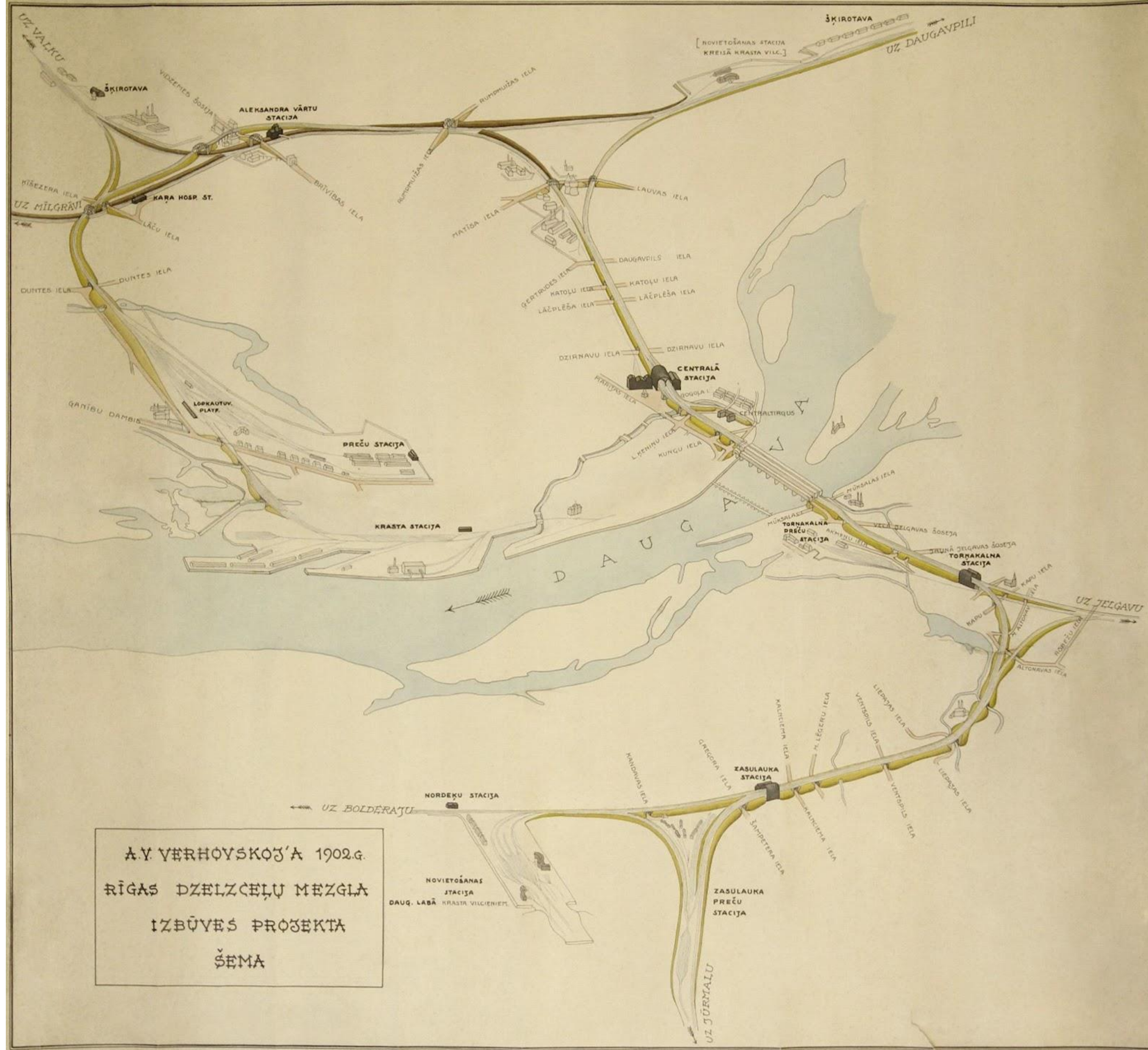


# Rīgas dzelzceļa mezgla pārbūves projekts

## 1902

Aleksandrs Verhovskojis

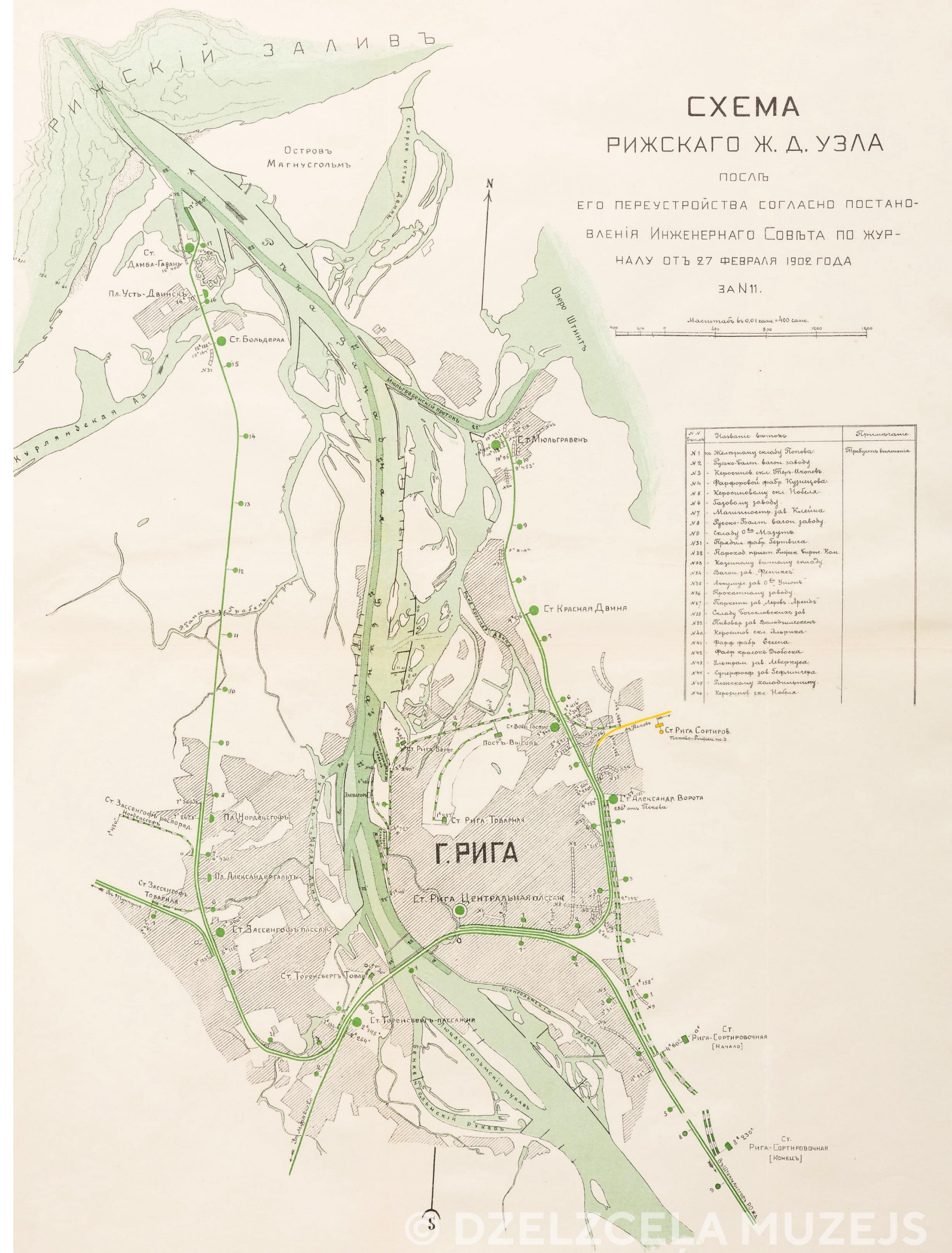
Toms Altbergs, Rīga bez sastrēgumiem  
šodien jeb Rīgas dzelzceļa mezgla 1902.  
gada pārbūves projekts. 25.00.2012.  
[http://dzelzcelamuzejs.blogspot.com/2012/09/rigas-dzelzcela-mezgla-parbuves\\_25.html](http://dzelzcelamuzejs.blogspot.com/2012/09/rigas-dzelzcela-mezgla-parbuves_25.html)





# Rīgas dzelzceļa tīkla shēma 1902

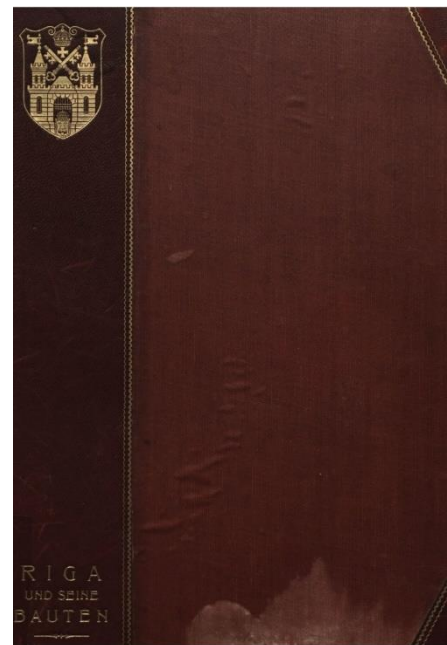
dzelzceļš + ūdensceļš



ID: LDzM L3949



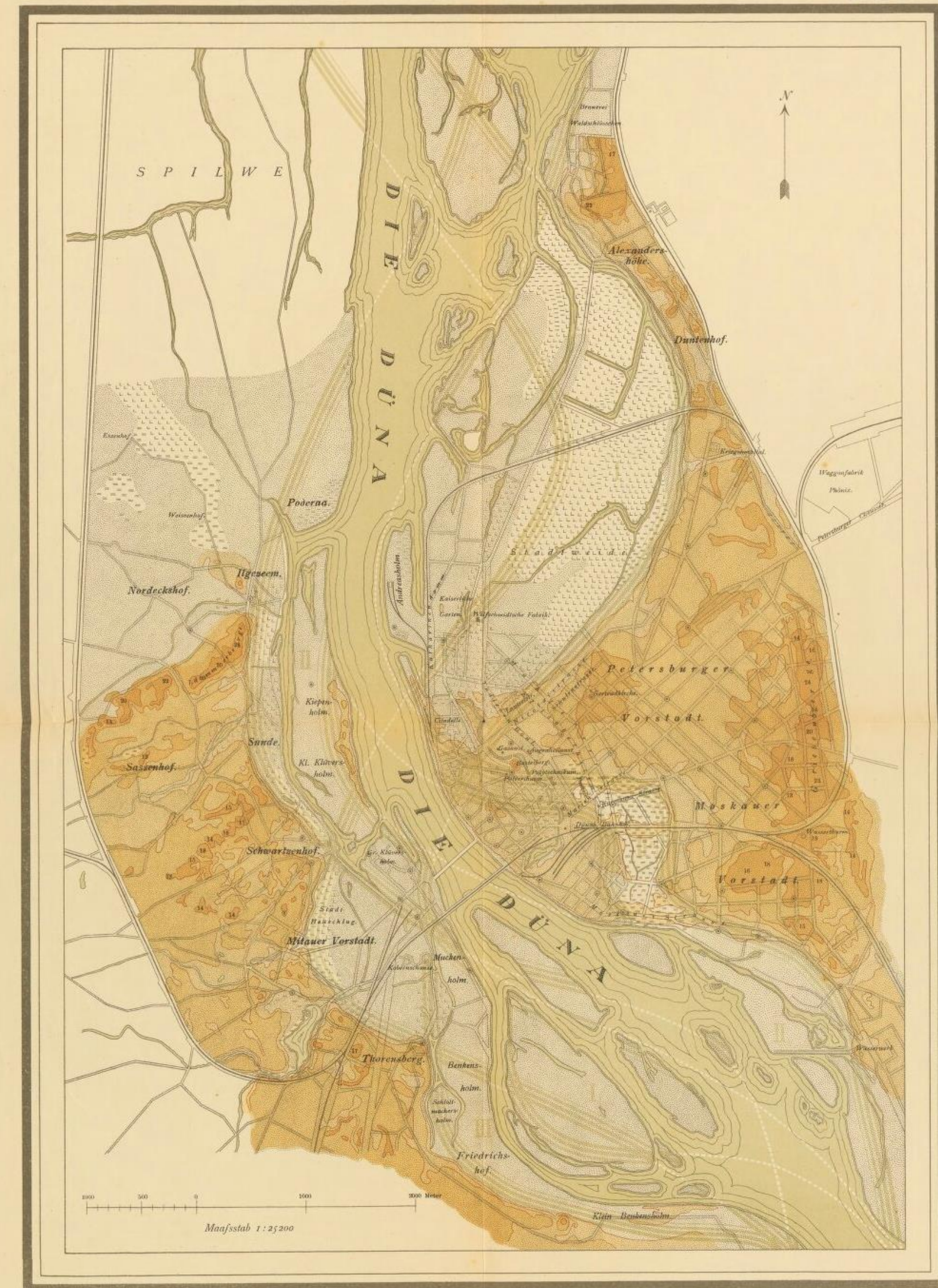
# Rīga – dzelzceļa loka ieskauda sala 1903



Riga Und Seine Bauten /  
Herausgegeben Vom Rigaschen  
Technischen Verein Und Vom  
Rigaschen Architekten-  
Verein. Riga: Verlag Des  
"Rigaer Tageblatt", 1903.

Orographisch-geologische Karte der Stadt Riga  
mit Eintragung der altalluvialen Hauptstromläufe der Duna.

Tafel II.



Entworfen v. B. Doss.

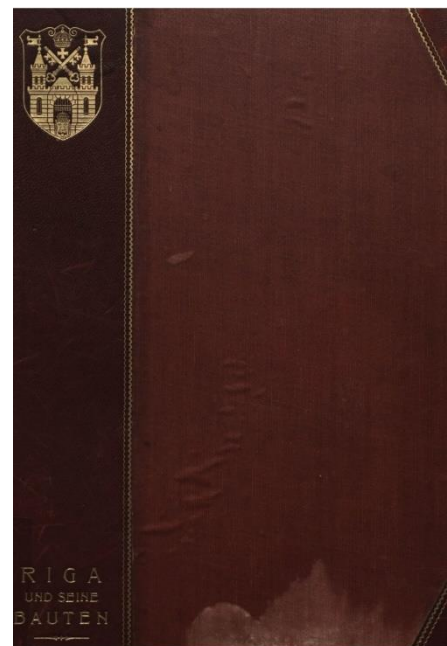
Lithographie A. Stahl, Riga.



*Handwritten signature: Art. Moring*  
*Handwritten text: Breslauer-Riga*



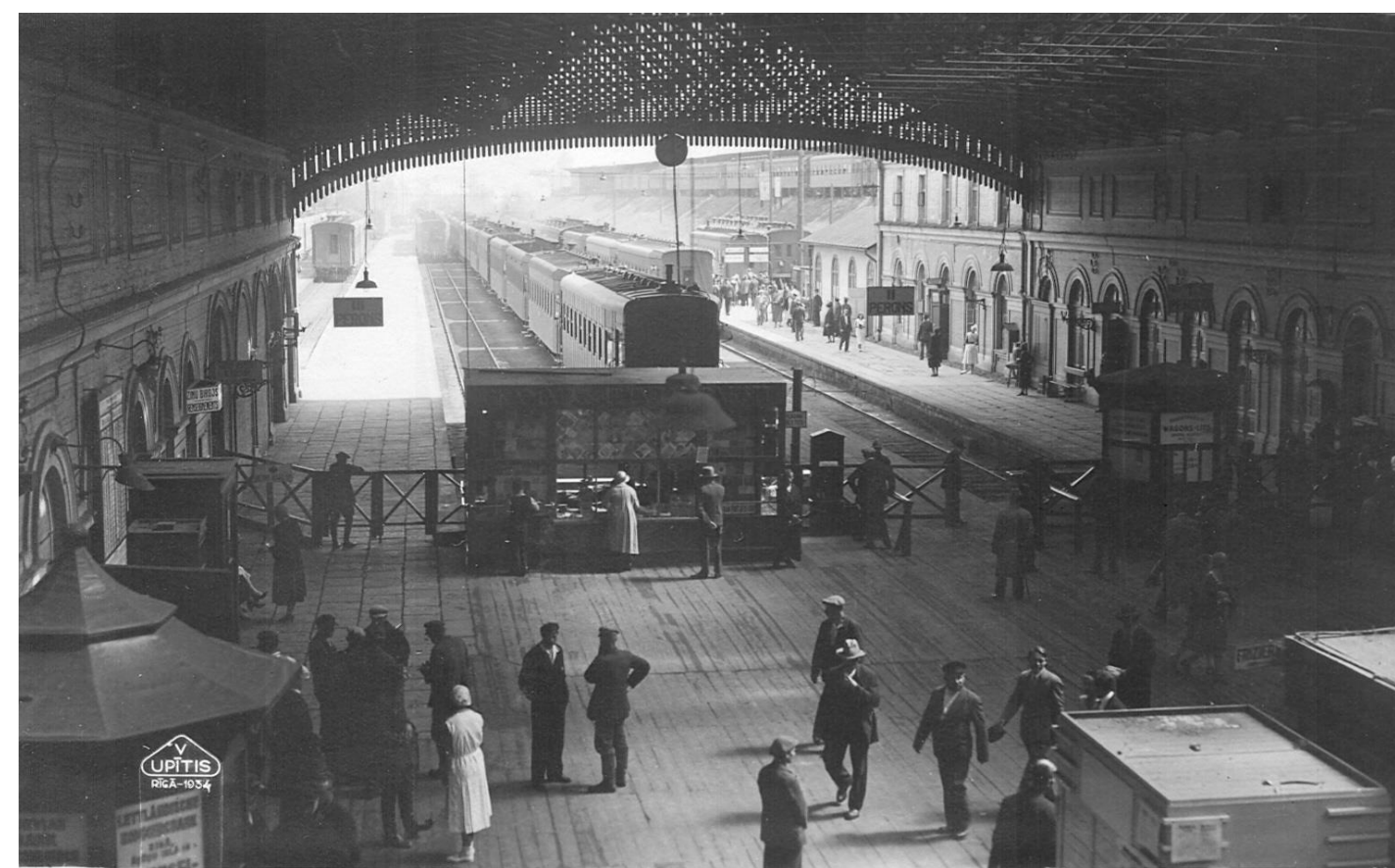
# Rīgas dzelzceļš 1903



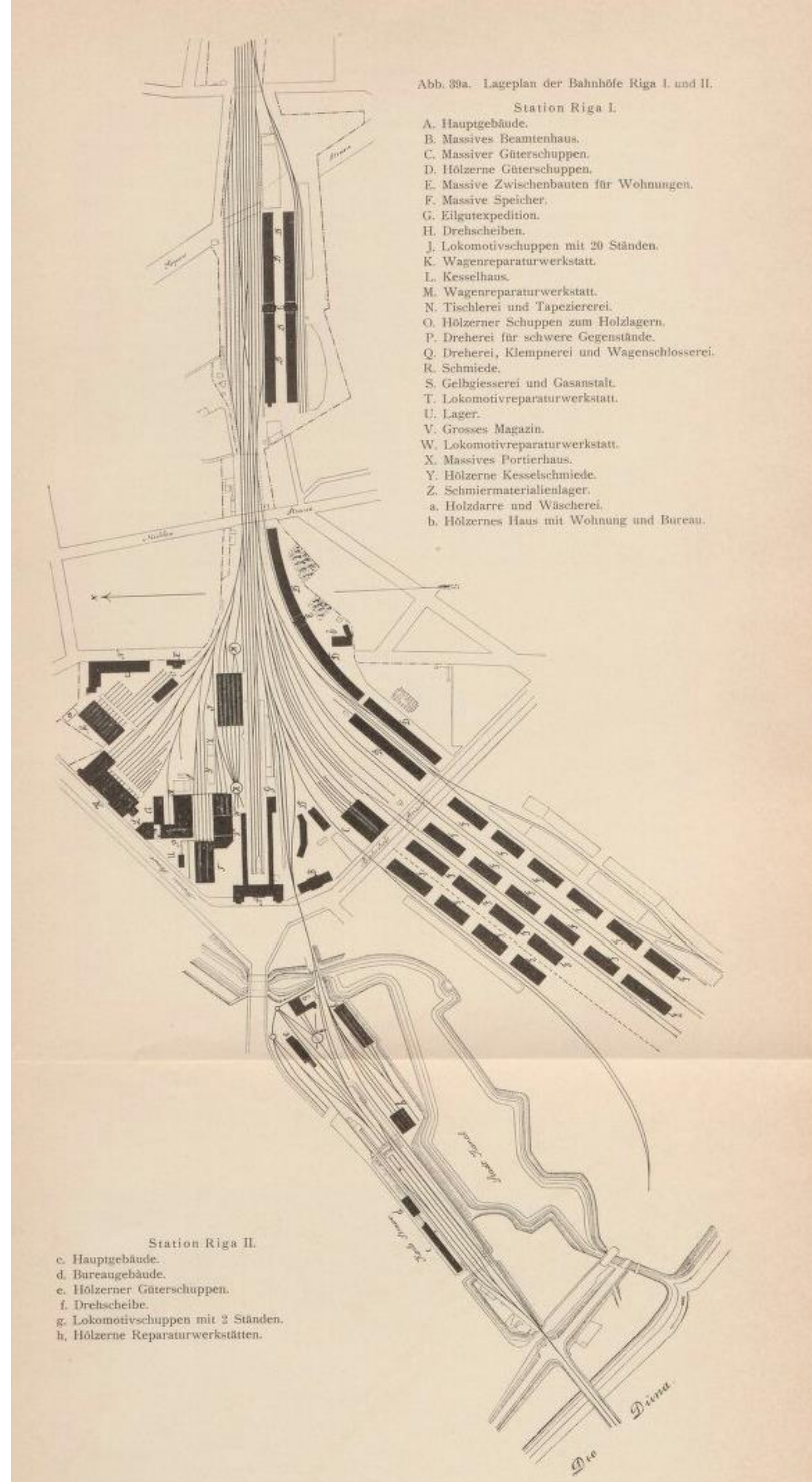
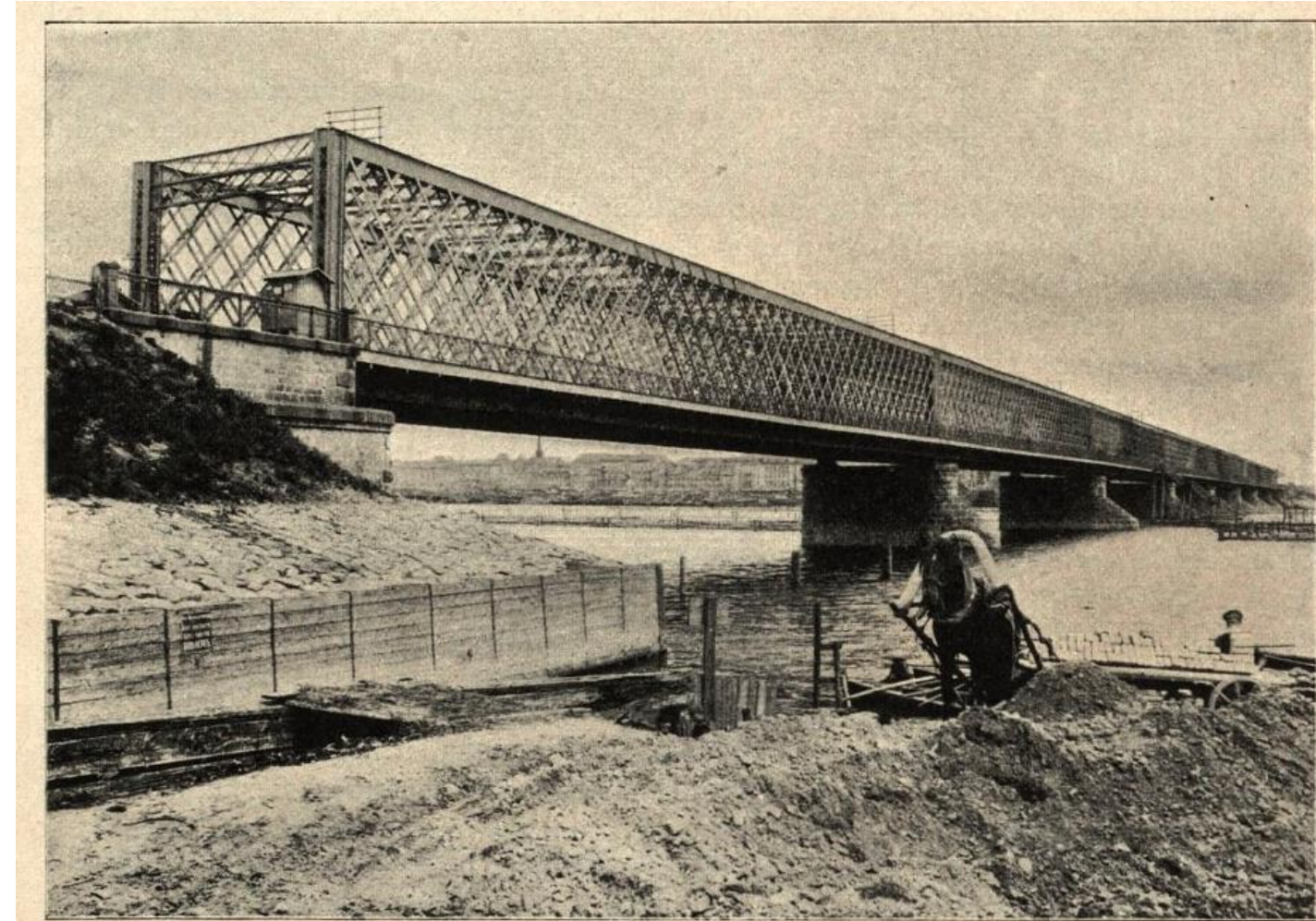
Riga Und Seine Bauten /  
Herausgegeben Vom Rigaschen  
Technischen Verein Und Vom Rigaschen  
Architekten-Verein. Riga: Verlag Des  
"Rigaer Tageblatt", 1903.

[https://lv.wikipedia.org/wiki/R%C4%ABgas\\_Pasa%C5%BEieru\\_stacija](https://lv.wikipedia.org/wiki/R%C4%ABgas_Pasa%C5%BEieru_stacija)

<https://zudusilatvija.lv/objects/object/27026/>



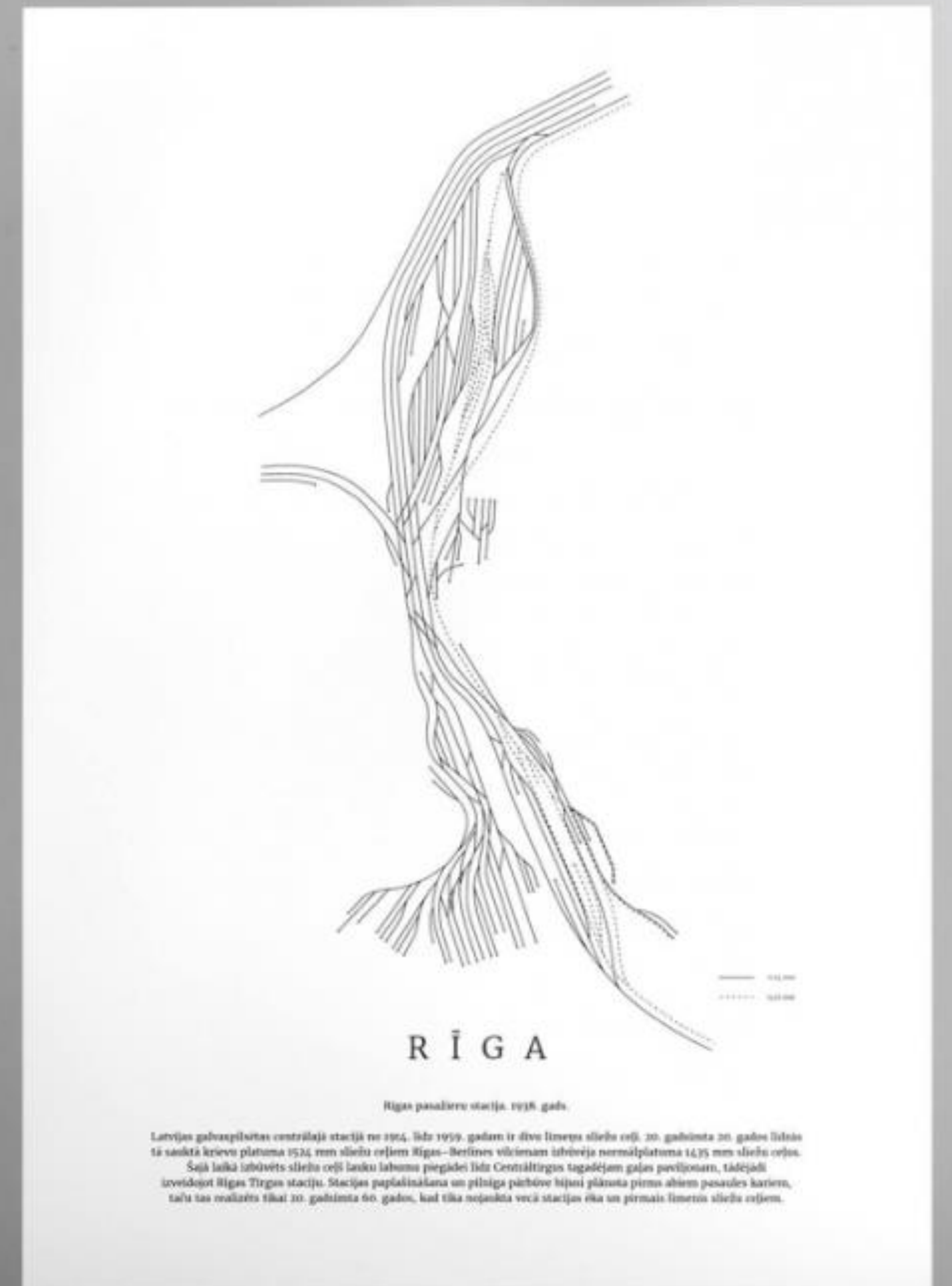
STACIJA RĪGA I. Gare Principale de Riga. Riga — Hauptbahnhof.





Dizaina plakāts –  
stacijas sliežu shēma, atzīmējot  
VAS “Latvijas dzelzceļa” simtgadi,  
Latvijas dzelzceļa vēstures muzejs  
dizains - Una Grants

2019 (1938)

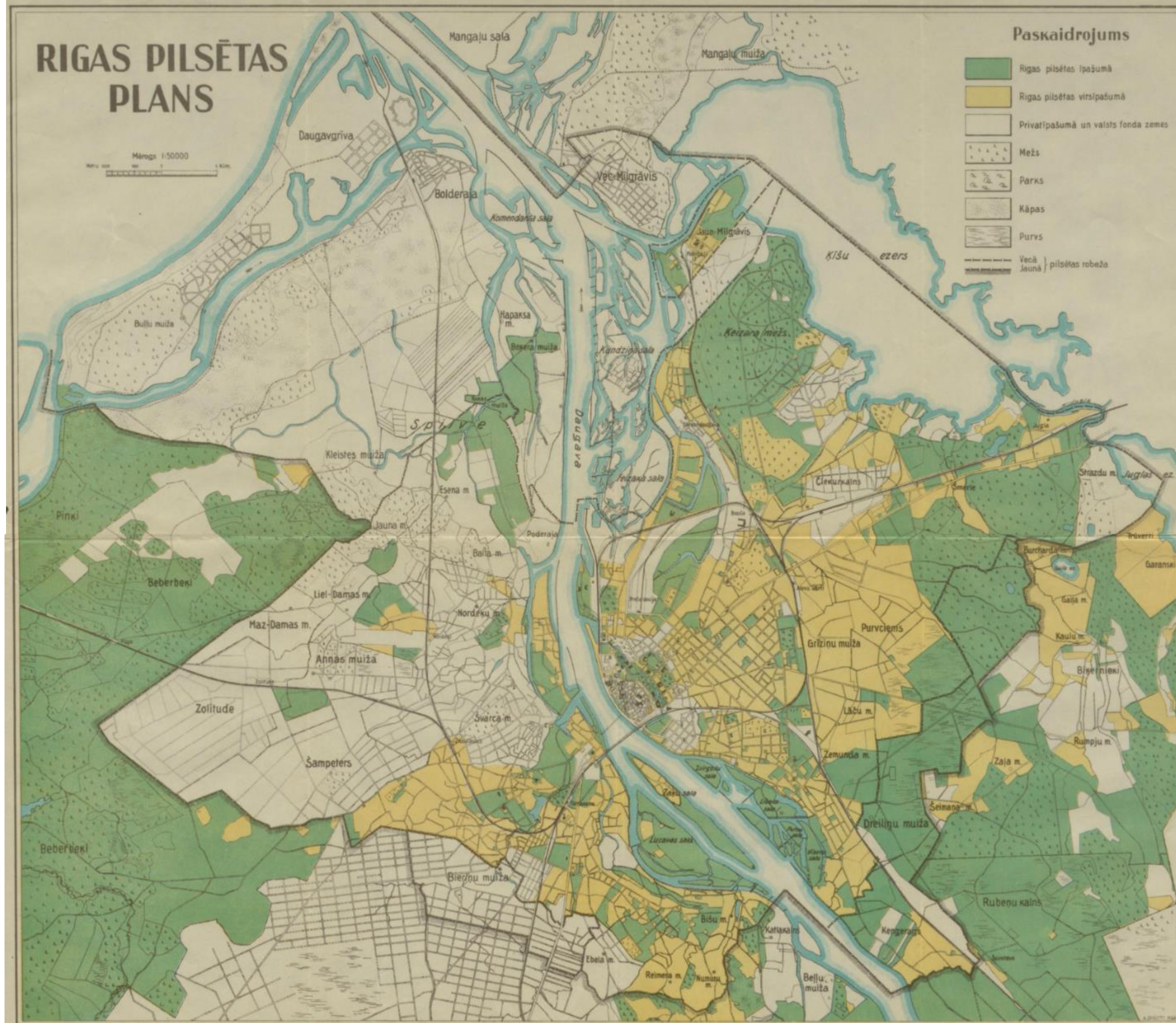


<https://lv100.lv/jaunumi/latvijas-staciju-tehniskas-schemas-partapugas-dizaina-plakatu-serija/>



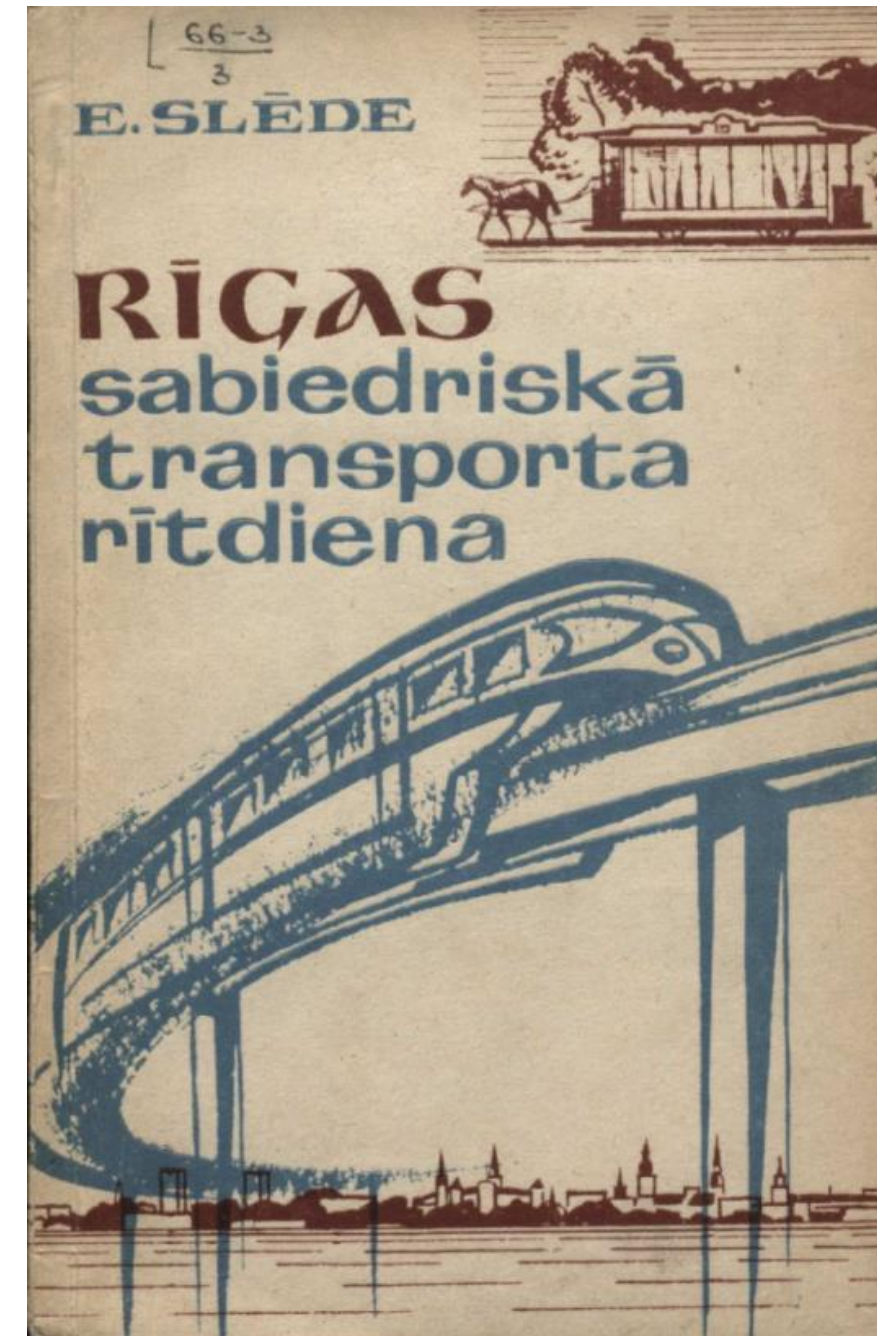
# Lielrīga - dārzu pilsēta 1924

Līventāls, Līventāls, Teodors, & Rīga . Pilsētas valde. (1924).  
Rīgas pilsēta un agrārreforma :  
Rakstu krājums / T. Līventala  
sakopojumā. Rīga: [Rīgas  
pilsētas Valde].





# Modernisma Rīga



Saglabājot lielās pilsētas kā ražošanas un kultūras centrus un tai pašā laikā nepieļaujot to pārmērīgu augšanu, jāattīsta un jārada nelielas un vidējas labi iekārtotas pilsētas. Jāpanāk, lai mūsu apdzīvotās vietas arvien vairāk atbilstu priekšstatam par **«zaļajām pilsētām», «dārzu pilsētām»**. Tās apvienos sevi visu labāko, kas raksturīgs mūsdienu pilsētai — labi iekārtotus dzīvojamos namus, **transporta maģistrāles**, komunālo un sadzīves pakalpojumu, bērnu, kultūras un sporta iestādes — **ar visu labāko, kas raksturīgs laukiem — krāšņu augu valsti, ūdens baseiniem un svaigu gaisu**.

Cīņa, Nr.248 (19.10.1961);  
Slēde, E. (1965). Rīgas sabiedriskā transporta rītdiena. Rīga: Liesma.

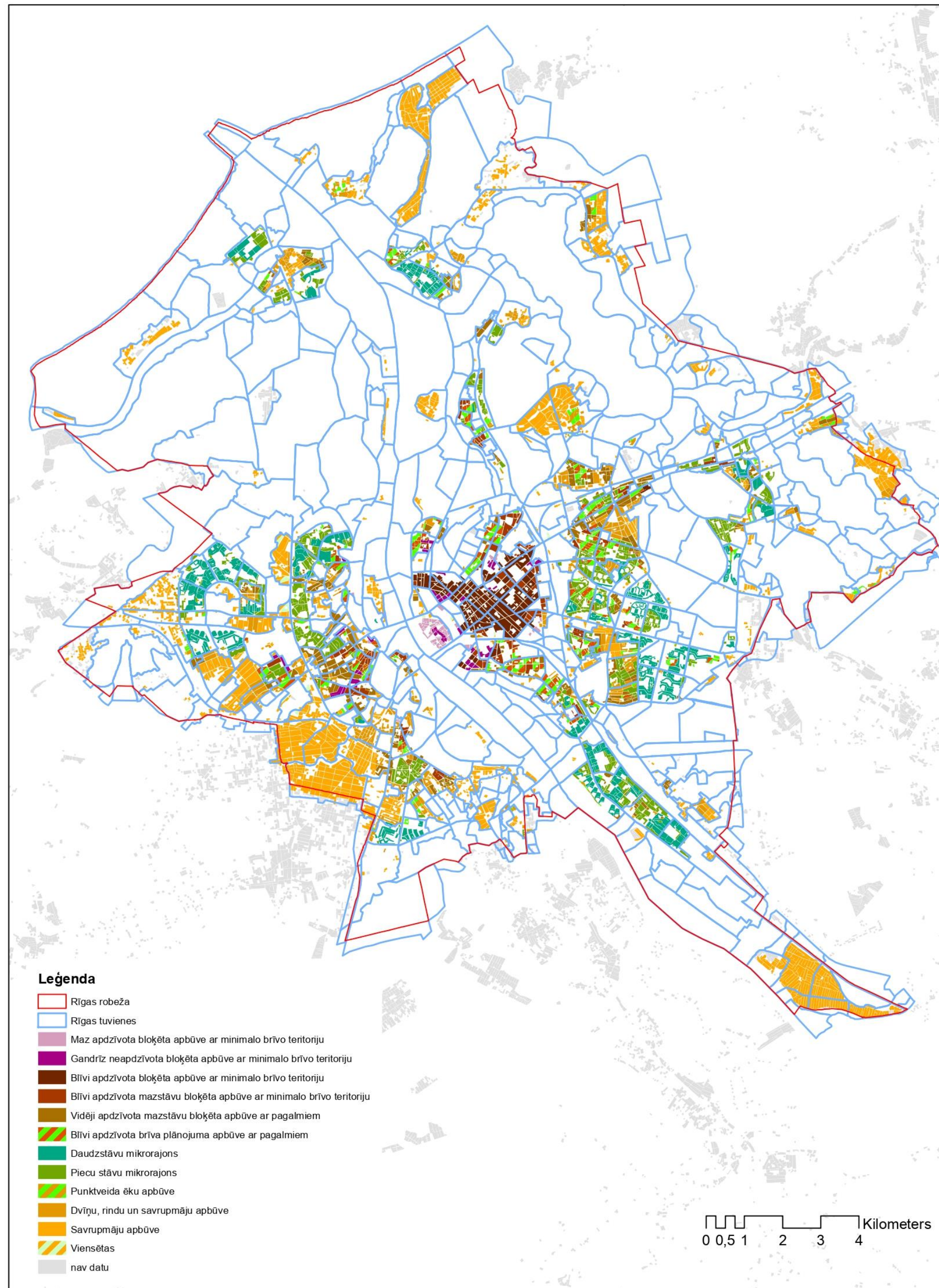


# Rīgas ainavu kvalitātes mērķu noteikšana 2013

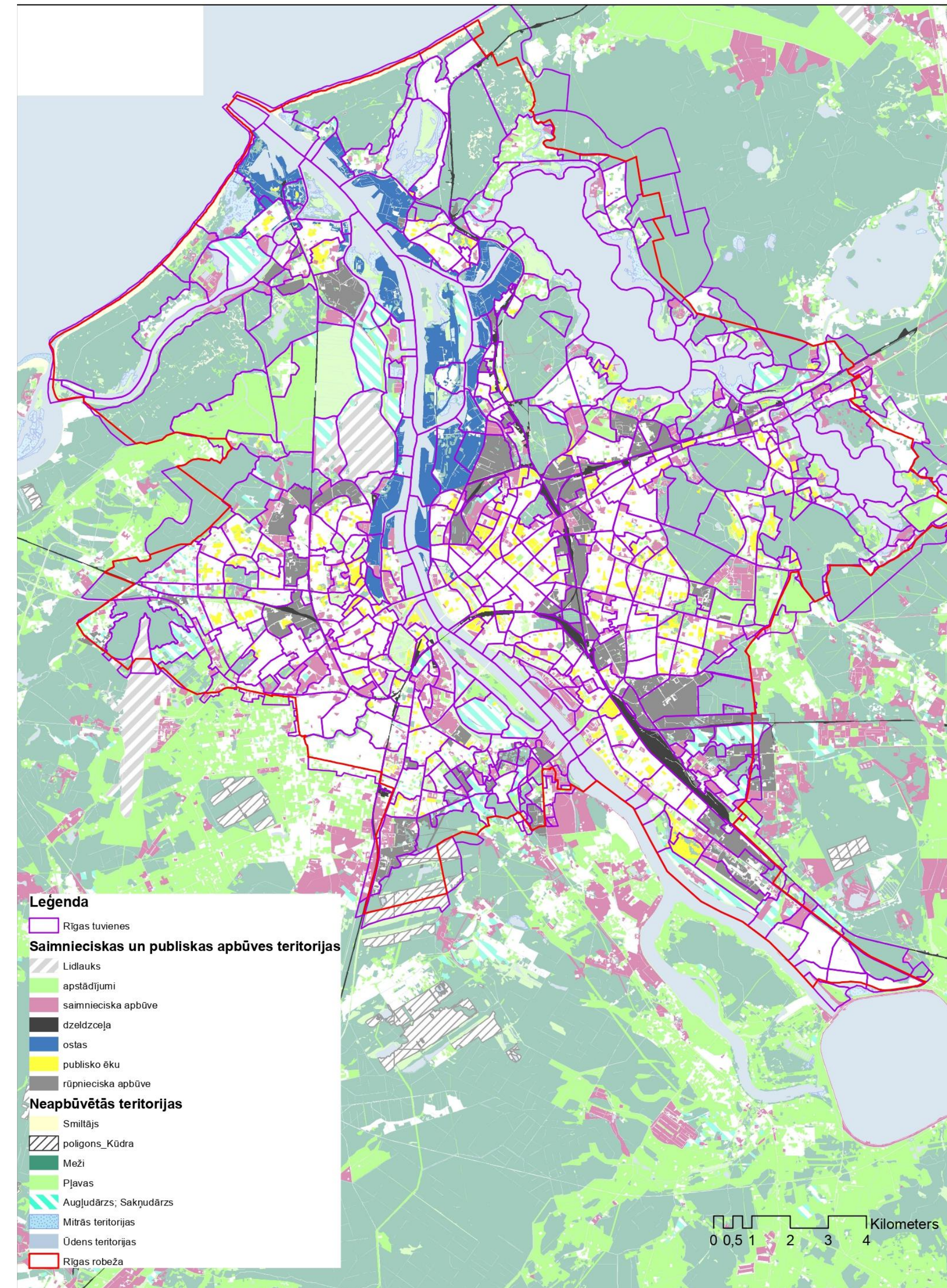
Vides risinājumu institūts

<https://sus.lv/petiju-mi/rigas-ainavu-kvalitates-merku-noteiksana>

4.1. pielikums  
Rīgas pilsētas apbūves (apdzīvotās) teritorijas un ainavu telpas



4.2. pielikums  
Rīgas pilsētas publiskās, saimnieciskās un neapbūvētās teritorijas





# Rīgas ainavu kvalitātes mērķu noteikšana 2013

Vides risinājumu institūts

<https://sus.lv/petijumi/rigas-ainavu-kvalitates-merku-noteiksana>





# Ainavu arhitektūras un dizaina kvalitātes pārvaldība

# Publiskā ārtelpa – Rīgas prioritāte

<b>1813 - 1879</b>	<b>Priekšpilsētu apstādījumu komiteja</b> <b>Johans Hermanis Cigra</b> , pilsētas virsdārznieks
1813	Rīgas priekšpilsētu apbūves un atjaunošanas plāns
1879	<b>Rīgas Dārzu un parku direkcija</b>
1880 - 1915	<b>Georgs Kūfalts</b> Rīgas Dārzu un parku direktors
1915 - 1944	<b>Andrejs Zeidaks</b> Rīgas Dārzu un parku direktors
1947 - 1967	<b>Kārlis Barons</b> Rīgas Dārzu un parku direktors
1967	<b>Gundega Lināre</b>
...	
1999 - 2006	<b>Daiga Veinberga</b> Rīgas pilsētas galvenā ainavu arhitekte
2003	<b>Ainavu arhitektu nodaļa</b>
...	
2022	<b>Rīgas pilsētas arhitekta dienests</b> <b>Indra Purs</b> Pilsētas galvenā ainavu arhitekte <b>Evelīna Ozola</b> Pilsētas galvenā dizainere
1935	<b>Lauksaimniecības kamera Daiļdārzniecības nozare</b> Alfons Ķišķis, Voldemārs Nesaule instruktori



# RĪGAS VALSTSPILSĒTAS PAŠVALDĪBAS EIROPAS ATVESEĻOŠANAS UN NOTURĪBAS MEHĀNISMA PLĀNA TRANSPORTA SISTĒMAS ZAĻINĀŠANAS REFORMĀ IEKĻAUTO INFRASTRUKTŪRAS IZBŪVES PROJEKTU PRIEKŠIZPĒTE

Mērķis Rīgas metropoles areālā (RMA) - īstenot RMA paradumu maiņu, veicot satiksmes plūsmu pārstrukturizāciju (kravu transporta novirzīšana no pilsētas centra, alternatīvu maršrutu izveide, pasažieru autotransporta lietotāju novirzīšana uz sabiedrisko un sliežu transportu), tādējādi sekmējot transporta negatīvās ietekmes uz vidi samazinājumu



# 01



Neatkarīgas sabiedriskā transporta līnijas (Metro buss) un ar to saistītās velo infrastruktūras izbūve - Dzelzavas ielas posmā no Jorgā Zemitāna tilta līdz Juglas ielai (5.3 km)

Un

7. Tramvaja līnijas pagarinājums līdz dzelzceļa stacijai «Šķirotava»

# 02



Reģionālas un pilsētas nozīmes velo infrastruktūras izveide – maršrutos [1] Rīga-Ulbroka [2] Rīga-Ķekava [3] Rīga-Babīte-Piņķi [4] Rīga-Carnikava (tikai pieslēgšanās punkts) [5] Rīga-Mārupe (tikai pieslēgšanās punkts)

# 03



Pilsētas sabiedriskā transporta 15 savienojuma punkti ar dzelzceļa stacijām – Zemitāni, Sarkandaugava, Dauderi, Ziemeļblāzma, Šķirotava, Bolderāja, Vecāķi, Vecdaugava, Mangaļi, Brasa, Alfa, Gaisma, Atgāzene, Turība un Slokas iela.



# Pilsētas sabiedriskā transporta savienojuma punkti ar dzelzceļa stacijām

## Rīgas elektriskā dzelzceļa mobilitātes punktu programma

	Elektriskais dz-c	Ievē un velceļi	Velo novietnes	Tramvajs	Trolejbuss	Autobuss	Sab. tr. terminālis	Termināļa ēka	Kiss&Ride	Park&Ride	
Vecāķi	✓	✓	✓ -50								Esošā infrastruktūra
Vecdaugava	✓	✓	✓ -50		✓						
Ziemeļblāzma	✓	✓	✓ -100		✓	✓	✓	✓	✓		
Mangaļi	✓	✓	✓ -50		✓				✓ K+R	✓ P+R -200	
Dauderi	✓	✓	✓ -50	✓							
Sarkandaugava	✓	✓	✓ -50		✓	✓	✓	✓	✓ K+R		✓ Trolejbusa izbūve ietverta pieteikumā
Brasa	✓	✓	✓ -50	✓	✓						
Zemitāni	✓	✓	✓ -50	✓	✓						✓ Tramvaja/metrobusa izbūve atsevišķi
Alfa	✓	✓	✓ -50	✓	✓	✓	✓	✓	✓ K+R		✓ Trolejbusa izbūve ietverta pieteikumā ✓ Elektrovilciena izveide plānota atsevišķi
Gaisma	✓	✓	✓ -50						✓ K+R	✓ P+R -30	
Šķirotava	✓	✓	✓ -50	✓	✓	✓	✓	✓	✓ K+R	✓ P+R -100	✓ Tramvaja izbūve ietverta pieteikumā
Atgāzene	✓	✓	✓ -100		✓						
Turība	✓	✓	✓ -150		✓				✓ K+R	✓ P+R -100	
Slokas iela	✓	✓	✓ -50		✓						✓ Elektrovilciena izveide plānota atsevišķi
Bolderāja	✓	✓	✓ -100		✓	✓	✓	✓	✓ K+R	✓ P+R -200	✓ Elektrovilciena izveide plānota atsevišķi

RDPAD veic priekšizpēti pilsētas sabiedriskā transporta 15 (piecpadsmi) savienojuma punktiem ar dzelzceļa stacijām sekojošā sadalījumā:

ANM ietvaros iekļautie 6 (seši) sabiedriskā transporta savienojuma punkti ar dzelzceļa stacijām „Zemitāni”, „Sarkandaugava”, „Dauderi”, „Ziemeļblāzma”, „Šķirotava”, „Bolderāja”;

Ar pilsētas infrastruktūru saistītie sabiedriskā transporta 9 (deviņi) savienojuma punkti ar dzelzceļa stacijām „Vecāķi”, „Vecdaugava”, „Mangaļi”, „Brasa”, „Alfa”, „Gaisma”, „Atgāzene”, „Turība” un „Slokas iela”.



# LDz pasažieru infrastruktūras modernizācija

Un to integrācijai pilsētas infrastruktūrā  
Īstenojamie darbi



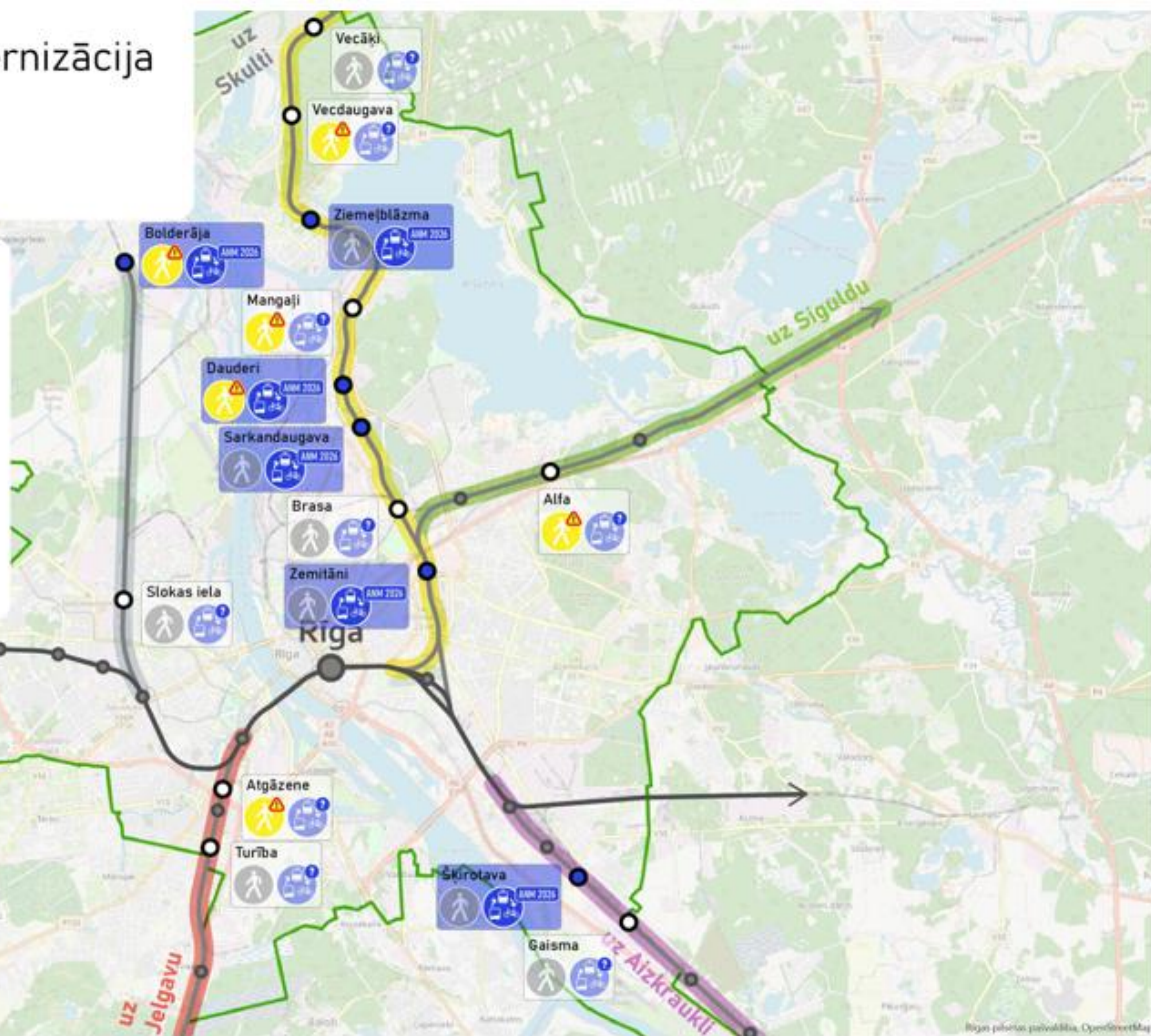
6 pieturās kritiski svarīgi sakārtot  
gājēju piekļuvi līdz ar LDz (-2023)



6 pārsēšanās mezgli īstenojami  
ANM ietvaros (-2026)



9 mobilitātes punkti īstenojami  
ar citiem finansējuma avotiem





Maršruti – Rīgā 14.5km:

Rīga – Ulbroka (~3km)

Rīga – Ķekava (~5km)

Rīga – Babīte - Piņķi (~6.5km)

Rīga – Carnikava (~11km)

Rīga – Mārupe (~2km)

# Rīgas ANM pasākumi: METROPOLES REĢIONA VELOCEĻU TĪKLS

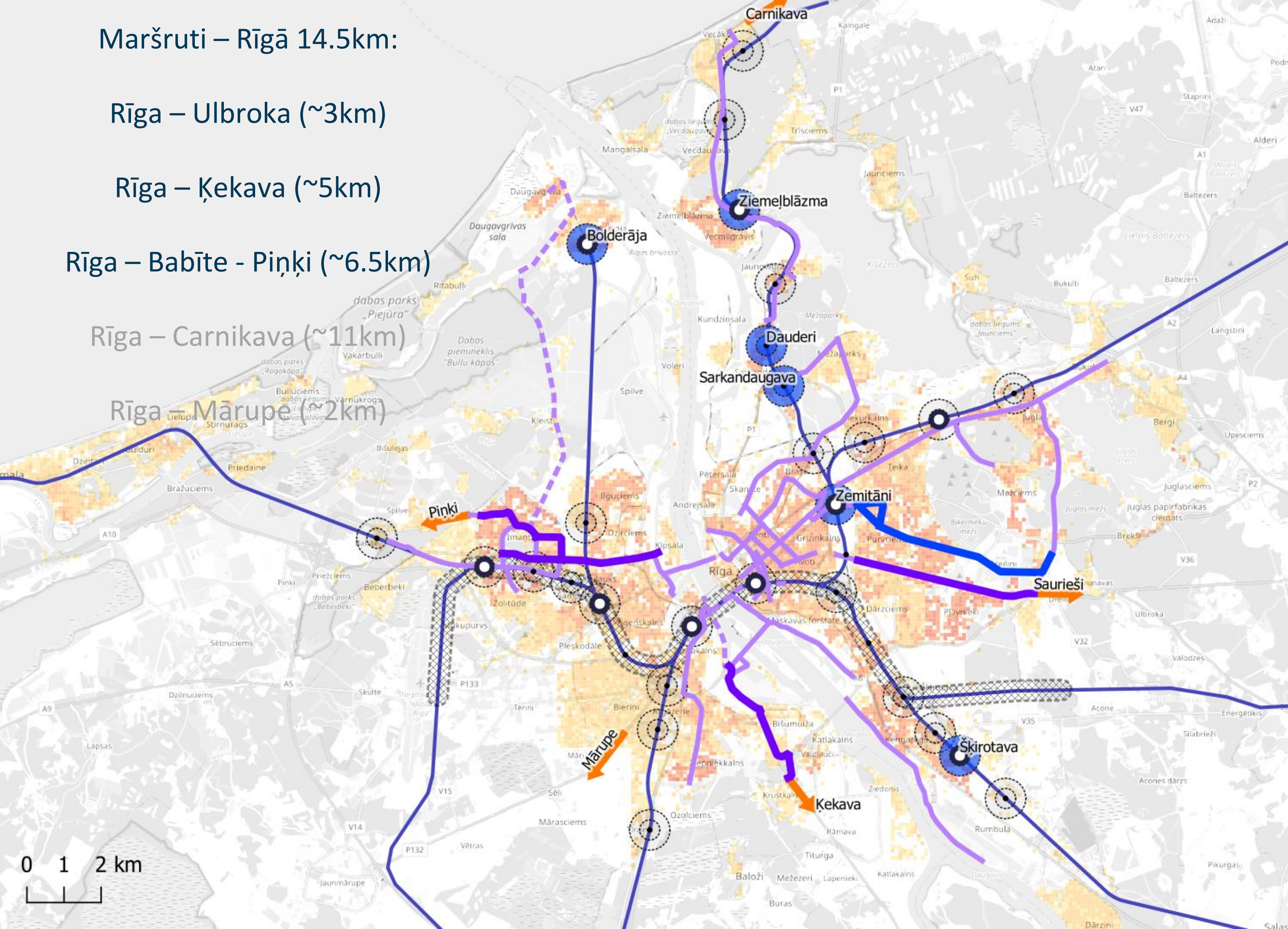
Velosatiksmes infrastruktūra

- ANM 2026
- Metrobusa projekta ietvaros
- RPR savienojumi ANM 2026
- Esoši velo savienojumi
- Plānotā velo infrastruktūra

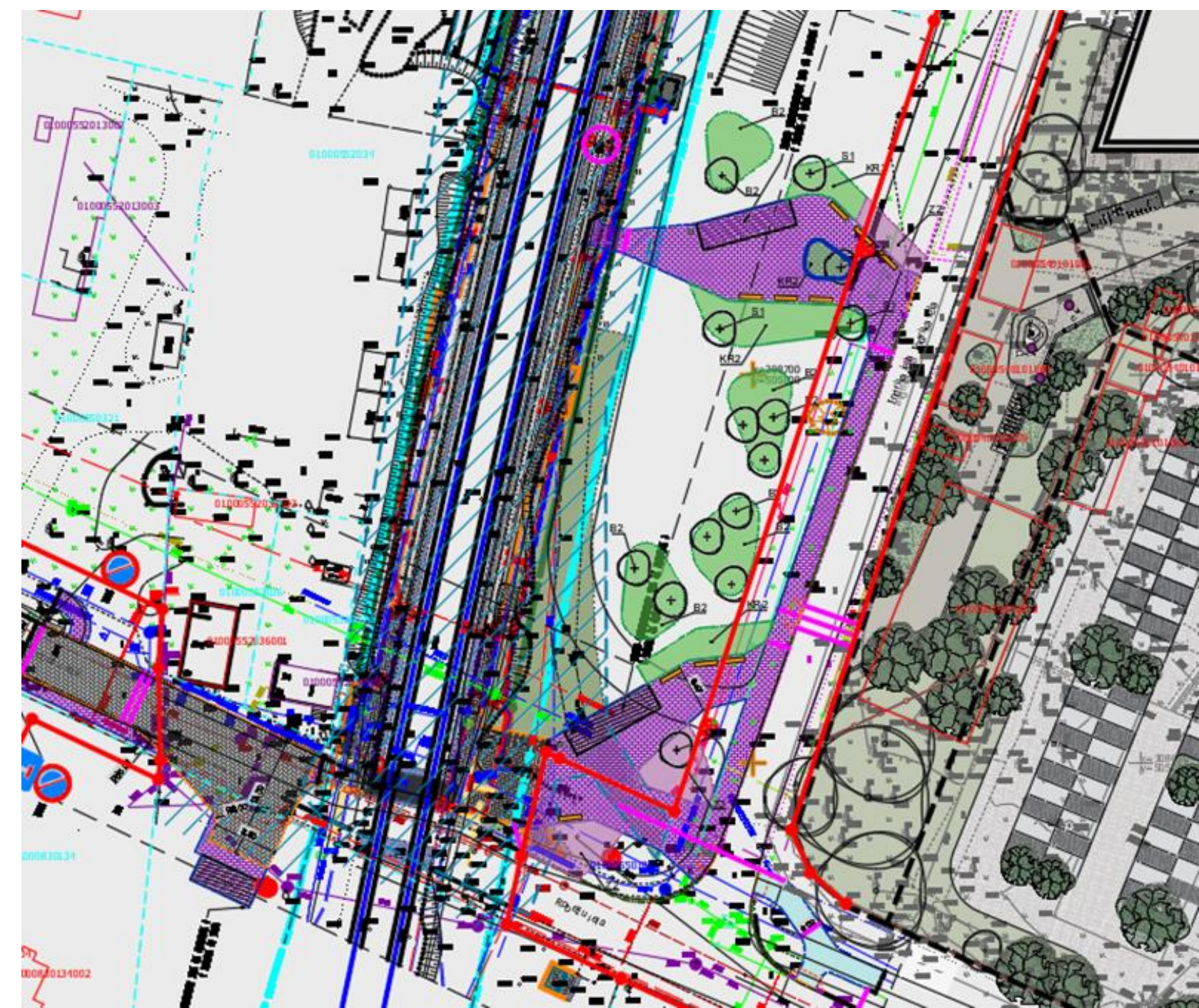
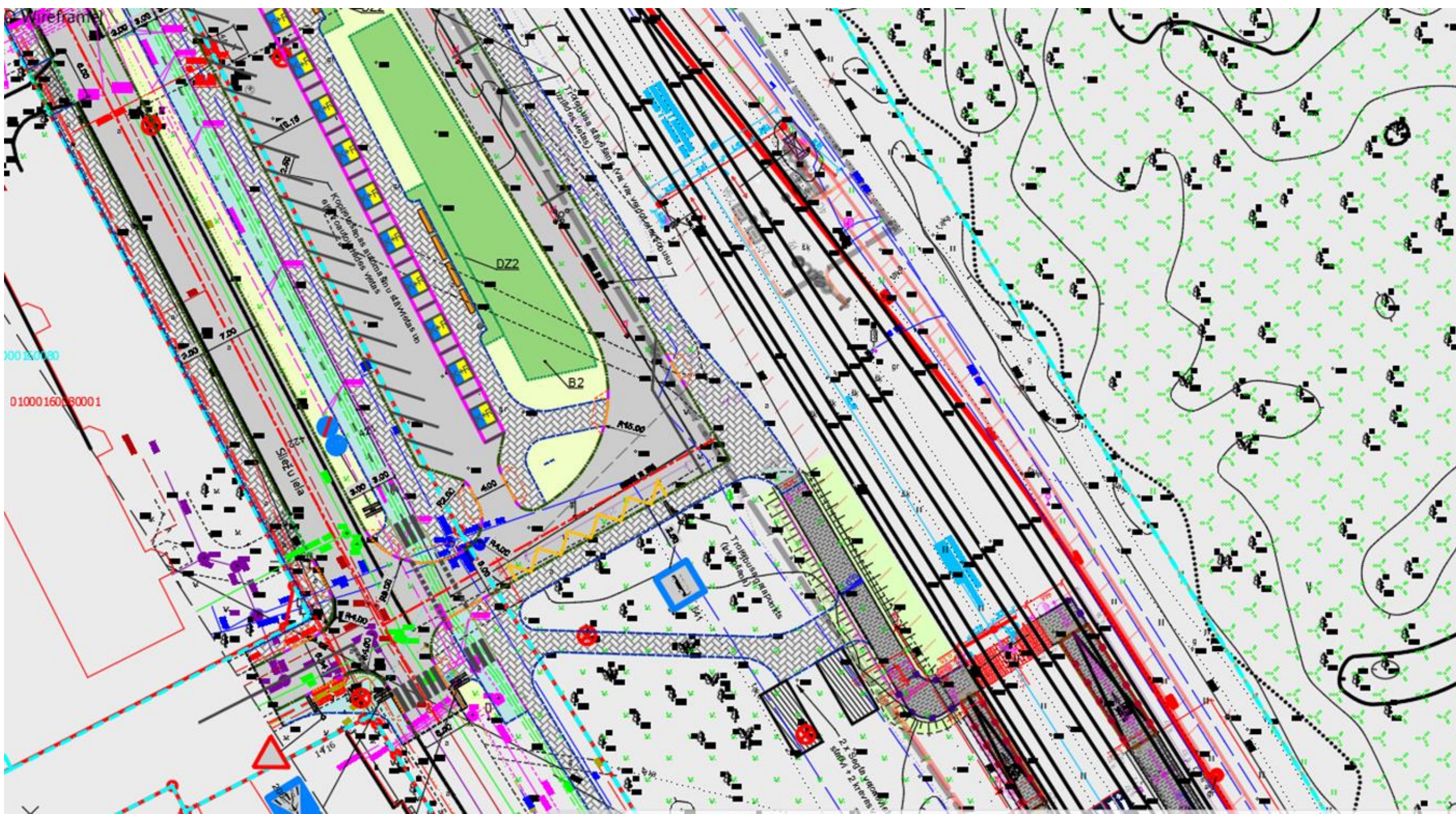
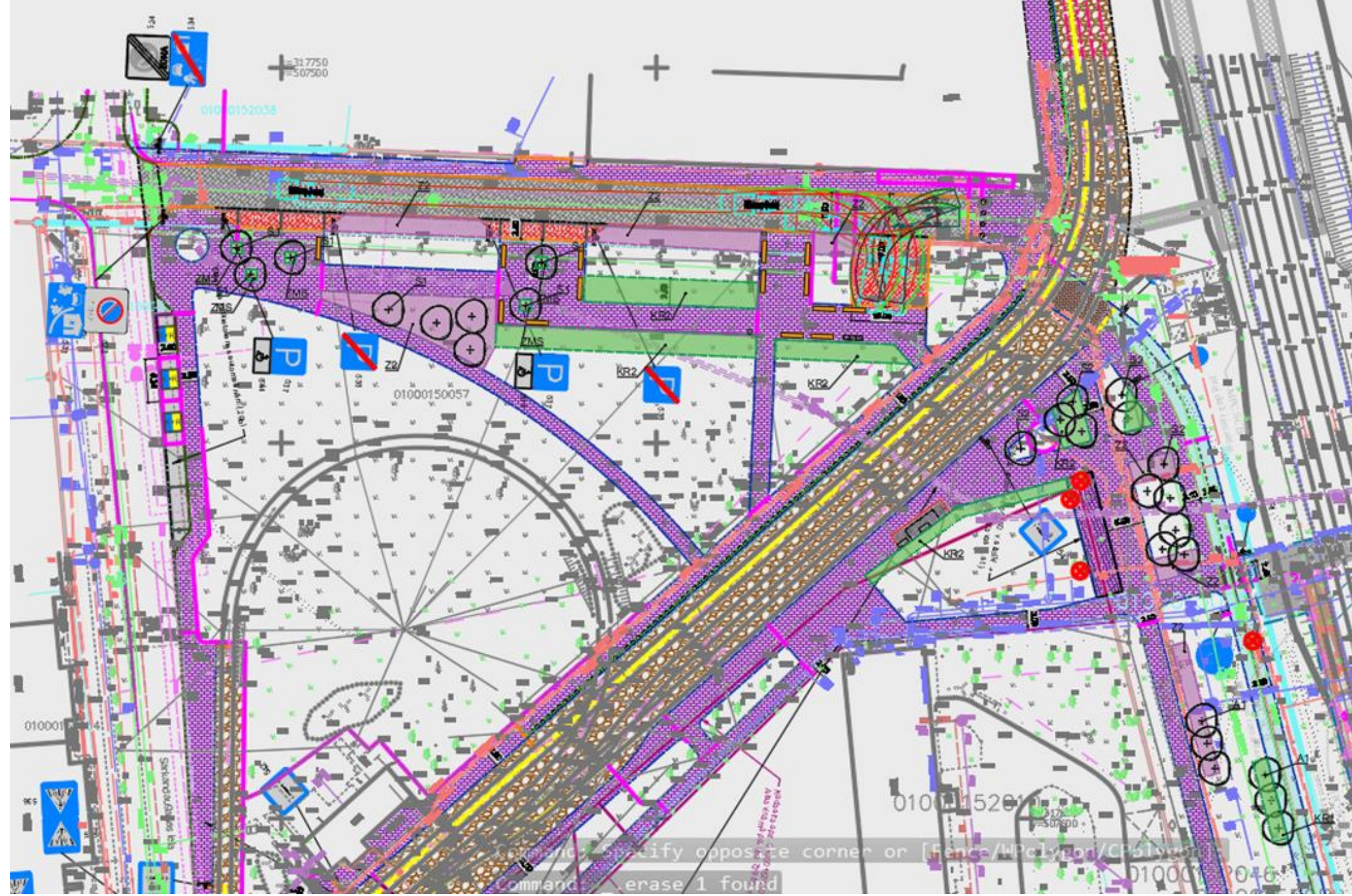
Dzelzceļa pieturas

- Galvenie mezgli
- Citas pieturas
- ANM 2026 Sab. tr. pārsēšanās mezgli
- Rail Baltica ietekme

Iedzīvotāju blīvums  
100 x 100 m režģī  
(CSP, 2020)









Dizaina  
konceptcija

Ģenerāļa  
Radziņa  
krastmala

LABIEKĀRTOJUMA KONCEPCIJA



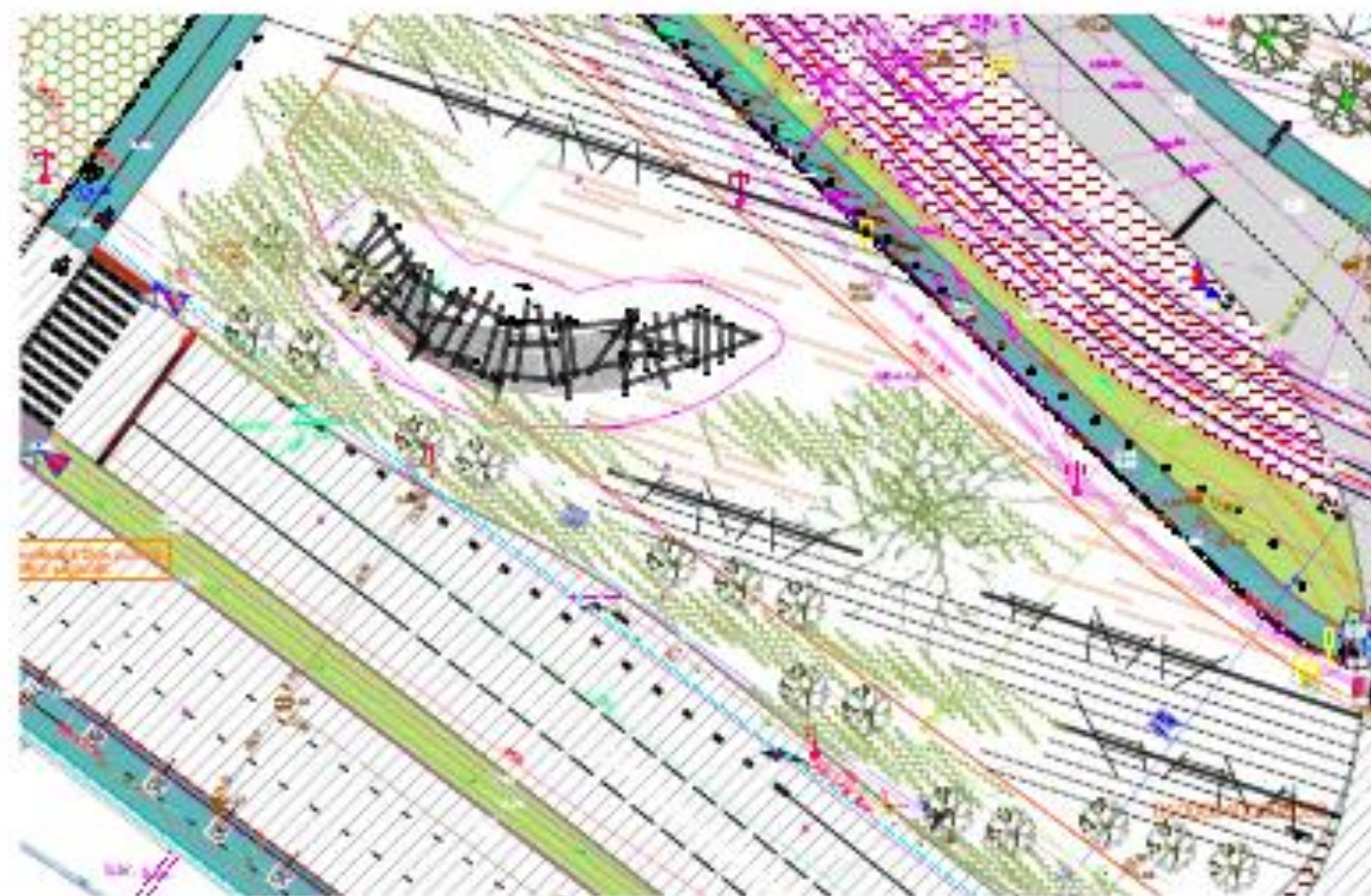
Baļķu sastrēgums Ventā



Kokmateriālu šķirojamais siets



RIBOCA 2020



Lastadijā atradās kokmateriālu krautuves.

Šeit pēc nopludināšanas kokus izvilka krastā, rakstvedis vai kāds šķirotājs tos pārskaitīja, pēc tam sakrāva žāvēšanai. Koki vai nu palika krautuvēs vai tos pludināja tālāk uz kuģiem.

Vēl 15.gs. kokmateriālu krautuves atradās pašā pilsētā vai tās tiešā tuvumā, un tās piederēja privātpersonām.

1599.gadā minētas astoņas krautuves, no kurām daļa atradās Lastadijā.



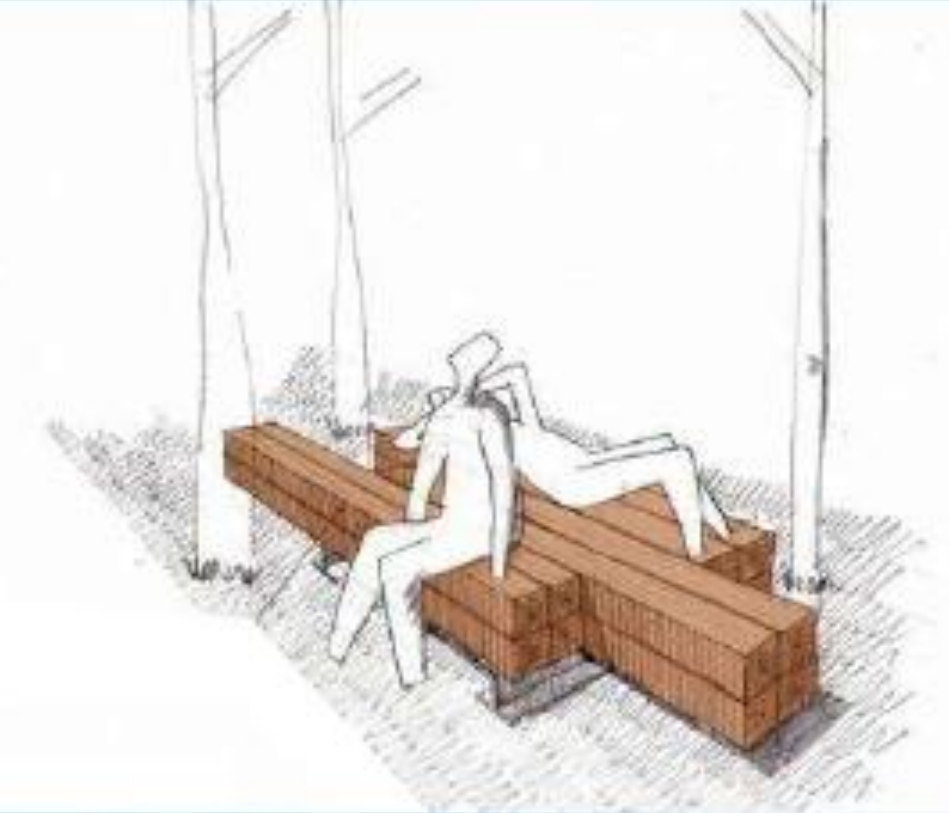
Richter Spielgerate atrakcija bērniem





Dizaina  
konceptcija

Ģenerāļa  
Radziņa  
krastmala





# paldies!

Indra Purs

RĪGAS DOME

Pilsētas attīstības departaments

Rīgas pilsētas arhitekta dienests

Pilsētas galvenā ainavu arhitekte

[indra.purs@riga.lv](mailto:indra.purs@riga.lv)

[www.rdpad.lv](http://www.rdpad.lv)

